

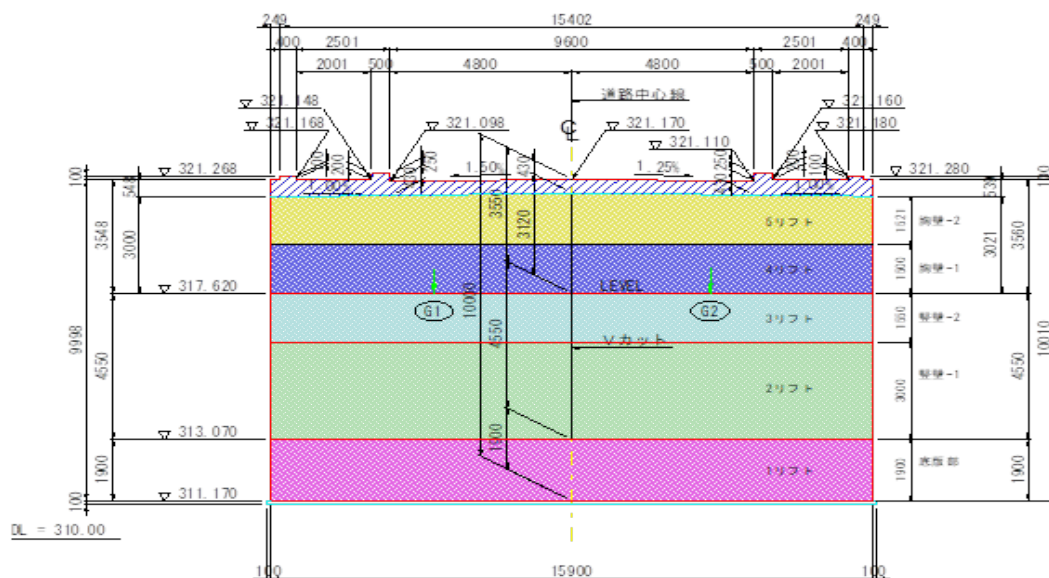
リフト図

○基本情報

発注者(事務所名)	中之条土木事務所	受注者	(株) 千島工務店	
路線・河川・地区等	一般県道 植栗伊勢線	工期	11/30/2020	~ 2022/02/28
工事名	令和2年度 補助公共 道路改築事業 (地方道・連携) 龍ヶ鼻橋下部工 (A2橋台)	工区		
施工場所	吾妻郡中之条町大字伊勢町地内	緯度	36°34'54"	経度 138°51'32"
構造物名	龍ヶ鼻橋			
構造物詳細	A2橋台	リフト名	1リフト	

打込みリフト図

1 - 1



○構造

構造物種類	橋台
構造形式	RC構造
打込み部位	底版

○寸法

厚さ	12.500 m
長さ (幅)	15.90 m

○配筋

主鉄筋	前面	D25 @250
	背面	D25 @250
配力筋	前面	D19 @200
	背面	D19 @200
設計純かぶり		118.5
申し送り事項		

○ひび割れ抑制対策

補強鉄筋	---
配筋状況 (タイプA)	
タイプA段数	段
配筋状況 (タイプB)	
誘発目地間隔	m
膨張材	kg/m <sup>3</sup>
その他の対策	

○鉄筋比

鉄筋比 (対策前)	1.130 %
鉄筋比 (実施)	1.130 %

リフトID 008-008-01

## コンクリート打込み管理表

## ○基本情報

路線・河川・地区等	一般県道 植栗伊勢線	工期	2020/11/30	～	2022/02/28
工事名	令和2年度 補助公共 道路改築事業（地方道・連携）龍ヶ鼻橋下部工（A2橋台）	工区			
構造物名	龍ヶ鼻橋				
構造物詳細	A2橋台	リフト名	1リフト		

## ○コンクリート

材料・配合	呼び強度	27 N/mm <sup>2</sup>	スランプ	12 cm	骨材最大寸法	25 mm
	水セメント比	53 %	単位体積重量	315 kg/m <sup>3</sup>		
	セメント種類	普通	セメント会社	宇部光菱セメント株式会社		
	混和剤		混和材			
	生コン工場	光菱生コンクリート株式会社 渋川工場				
品質管理試験	試料採取時期	打込み開始時	150m <sup>3</sup> 打込み時又は午後	300m <sup>3</sup> 打込み時	試験許容値	
	スランプ	13.0 cm	13.0 cm	12.5 cm	12±2.5cm	
	空気量	3.9 %	3.3 %	5.0 %	4.5±1.5 %	
	塩化物イオン量	0.013 kg/m <sup>3</sup>		kg/m <sup>3</sup>	0.3 kg/m <sup>3</sup> 以下	
	コンクリート温度	27.0 °C	28.0 °C	28.0 °C		
	打込み時外気温	22.7 °C	24.6 °C	25.8 °C		
	7日強度	24.1 N/mm <sup>2</sup>	24.7 N/mm <sup>2</sup>	24.3 N/mm <sup>2</sup>		
	28日強度	40.0 N/mm <sup>2</sup>	36.5 N/mm <sup>2</sup>	38.6 N/mm <sup>2</sup>		

## ○運搬・打込み・締固め

打込み日	2021/07/09		天気	曇	下側リフト打込み日	
型枠種類	木製合板		下側リフト打継目処理			
運搬	現場までの運搬時間	25 分	現場待機時間	0 分	荷卸し時間	5 分/台
	現場内運搬方法	ポンプ（配管なし）	ポンプ圧送距離	0 m	ポンプ車台数	1 台
打込み	開始時刻	07:00	終了時刻	15:40		
	リフト高	1.9 m	打込み量	378.0 m <sup>3</sup>	打込み速度	0.3 m/h
締固め	ハイレータ台数	4 台	ハイレータ人数	4 人	ハイレータ予備	2 台
	ホース筒先	2 人				

## ○コンクリート温度履歴

初期温度	28.8 °C	最高温度	58.8 °C	温度上昇量	30.0 °C
最高温度に到達した時間	24 時間後				

## ○養生

脱型日	2021/09/15		残置期間	68 日
養生方法	型枠面	型枠		
	打込み面	養生マット+ブルーシート+散水		
養生（湿潤状態）期間	7 日			

## コンクリート打込み管理表（温度計測その1）

## ○基本情報

路線・河川・地区等	一般県道 植栗伊勢線	工期	2020/11/30	～	2022/02/28
工事名	令和2年度 補助公共 道路改築事業（地方道・連携）龍ヶ鼻橋下部工（A2橋台）	工区			
構造物名	龍ヶ鼻橋				
構造物詳細	A2橋台	リフト名	1リフト		

日時	天気	計測時刻	コンクリート温度	養生温度	備考	
2021/07/09 (金)	朝	曇	18:00	35.6℃	22.5℃	
	昼					
2021/07/10 (土)	朝	晴	06:00	57.7℃	21.4℃	コンクリート温度最高 14:00 58.8℃
	昼	晴	12:00	58.6℃	34.2℃	
2021/07/11 (日)	夕	晴	18:00	58.7℃	26.0℃	
	朝	晴	06:00	56.8℃	22.7℃	
2021/07/12 (月)	昼	晴	12:00	55.7℃	31.5℃	
	夕	晴	18:00	54.0℃	33.7℃	
2021/07/13 (火)	朝	晴	06:00	49.9℃	20.4℃	
	昼	晴	12:00	48.6℃	34.3℃	
2021/07/14 (水)	夕	晴	18:00	47.7℃	24.5℃	
	朝	晴	06:00	45.9℃	21.0℃	
2021/07/15 (木)	昼	晴	12:00	45.1℃	29.5℃	
	夕	晴	18:00	44.6℃	22.6℃	
2021/07/16 (金)	朝	曇	06:00	42.7℃	20.9℃	
	昼	曇	12:00	41.9℃	28.4℃	
2021/07/17 (土)	夕	曇	18:00	41.5℃	25.2℃	
	朝	曇	06:00	39.9℃	21.6℃	
2021/07/18 (日)	昼	雨	12:00	39.0℃	29.9℃	
	夕	曇	18:00	38.2℃	23.0℃	
2021/07/19 (月)	朝	晴	06:00	36.8℃	21.0℃	
	昼	晴	12:00	36.5℃	29.9℃	
2021/07/20 (火)	夕	晴	18:00	36.6℃	27.6℃	
	朝	晴	06:00	36.2℃	22.4℃	
2021/07/21 (水)	昼	晴	12:00	36.0℃	29.1℃	
	夕	晴	18:00	36.2℃	38.2℃	
2021/07/22 (木)	朝	晴	06:00	35.7℃	19.0℃	
	昼	晴	12:00	35.4℃	30.3℃	
2021/07/23 (金)	夕	晴	18:00	35.7℃	37.9℃	
	朝	晴	06:00	35.3℃	20.4℃	
2021/07/24 (土)	昼	晴	12:00	35.0℃	32.3℃	
	夕	晴	18:00	35.4℃	31.6℃	
2021/07/25 (日)	朝	晴	06:00	35.2℃	21.9℃	
	昼	晴	12:00	35.0℃	33.0℃	
2021/07/26 (月)	夕	晴	18:00	35.3℃	31.4℃	
	朝	晴	06:00	35.0℃	23.9℃	
2021/07/27 (火)	昼	晴	12:00	34.8℃	32.0℃	
	夕	晴	18:00	35.0℃	33.7℃	
2021/07/28 (水)	朝	晴	06:00	34.5℃	21.1℃	
	昼	晴	12:00	34.1℃	31.6℃	
2021/07/29 (木)	夕	晴	18:00	34.4℃	29.3℃	
	朝	晴	06:00	34.1℃	22.4℃	
2021/07/30 (金)	昼	晴	12:00	33.8℃	31.2℃	
	夕	晴	18:00	34.0℃	28.2℃	
2021/07/31 (土)	朝	晴	06:00	33.6℃	23.3℃	
	昼	晴	12:00	33.4℃	31.4℃	
2021/08/01 (日)	夕	晴	18:00	33.6℃	27.5℃	
	朝	晴	06:00	33.4℃	23.9℃	
2021/08/02 (月)	昼	晴	12:00	33.2℃	31.3℃	
	夕	晴	18:00	33.5℃	29.7℃	
2021/08/03 (火)	朝	晴	06:00	33.3℃	23.7℃	
	昼	晴	12:00	33.1℃	32.1℃	
2021/08/04 (水)	夕	晴	18:00	33.4℃	33.9℃	

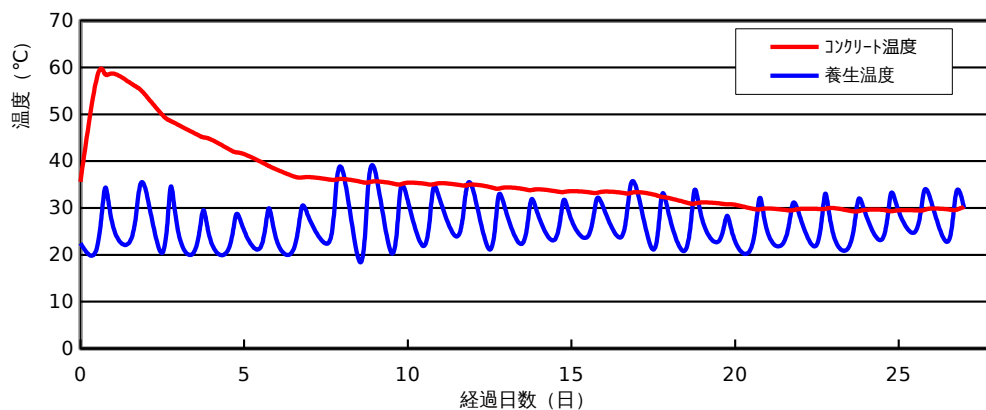
コンクリート打込み管理表 (温度計測その2)

○基本情報

路線・河川・地区等	一般県道 植栗伊勢線	工期	2020/11/30	～	2022/02/28
工事名	令和2年度 補助公共 道路改築事業 (地方道・連携) 龍ヶ鼻橋下部工 (A2橋台)	工区			
構造物名	龍ヶ鼻橋				
構造物詳細	A2橋台	リフト名	1リフト		

日時	天気	計測時刻	コンクリート温度	養生温度	備考
2021/07/27 (火)	朝	06:00	32.9 °C	21.1 °C	
	昼	12:00	32.4 °C	32.1 °C	
	夕	18:00	32.1 °C	28.1 °C	
2021/07/28 (水)	朝	06:00	31.2 °C	21.2 °C	
	昼	12:00	30.9 °C	33.5 °C	
	夕	18:00	31.2 °C	27.5 °C	
2021/07/29 (木)	朝	06:00	31.0 °C	22.9 °C	
	昼	12:00	30.8 °C	28.3 °C	
	夕	18:00	30.7 °C	22.9 °C	
2021/07/30 (金)	朝	06:00	29.9 °C	21.6 °C	
	昼	12:00	29.7 °C	32.1 °C	
	夕	18:00	29.9 °C	24.7 °C	
2021/07/31 (土)	朝	06:00	29.6 °C	22.8 °C	
	昼	12:00	29.5 °C	30.6 °C	
	夕	18:00	29.8 °C	27.8 °C	
2021/08/01 (日)	朝	06:00	29.8 °C	22.2 °C	
	昼	12:00	29.8 °C	33.0 °C	
	夕	18:00	30.0 °C	24.4 °C	
2021/08/02 (月)	朝	06:00	29.4 °C	22.0 °C	
	昼	12:00	29.3 °C	31.4 °C	
	夕	18:00	29.6 °C	28.5 °C	
2021/08/03 (火)	朝	06:00	29.6 °C	23.4 °C	
	昼	12:00	29.3 °C	32.7 °C	
	夕	18:00	29.5 °C	29.3 °C	
2021/08/04 (水)	朝	06:00	29.5 °C	24.9 °C	
	昼	12:00	29.5 °C	32.8 °C	
	夕	18:00	29.9 °C	31.2 °C	
2021/08/05 (木)	朝	06:00	29.7 °C	22.8 °C	
	昼	12:00	29.6 °C	33.1 °C	
	夕	18:00	30.3 °C	29.9 °C	

コンクリート温度・養生温度計測結果



## ひび割れ調査票 (その1)

## ○基本情報

路線・河川・地区等	一般県道 植栗伊勢線	工期	2020/11/30	~	2022/02/28
工事名	令和2年度 補助公共 道路改築事業 (地方道・連携) 龍ヶ鼻橋下部工 (A2橋台)	工区			
構造物名	龍ヶ鼻橋				
構造物詳細	A2橋台	リフト名	1リフト		

## ○ひび割れの有無

ひび割れの有無	無
---------	---

## ○ひび割れ概要

ひび割れ調査票 (その2)

○基本情報

路線・河川・地区等	一般県道 植栗伊勢線	工期	2020/11/30 ~ 2022/02/28
工事名	令和2年度 補助公共 道路改築事業 (地方道・連携) 龍ヶ鼻橋下部工 (A2橋台)	工区	
構造物名	龍ヶ鼻橋		
構造物詳細	A2橋台	リフト名	1リフト

○ひび割れ状況

ひび割れ	No.	No.1	No.2	No.3	No.4	No.5	No.6	No.7	No.8	No.9	No.10	No.11
	位置											
	形状											
	方向											
調査日	2021/10/06											
		備考										
補修	補修の有無											
	補修日											
	補修方法											
	備考											

## 設計，施工対比確認表（その1）

## ○基本情報

路線・河川・地区等	一般県道 植栗伊勢線	工期	2020/11/30	～	2022/02/28
工事名	令和2年度 補助公共 道路改築事業（地方道・連携）龍ヶ鼻橋下部工（A2橋台）	工区			
構造物名	龍ヶ鼻橋				
構造物詳細	A2橋台	リフト名	1リフト		

## ○確実な充填

項目	設計	施工	備考
最小鉄筋間隔	mm	125 mm	打込みに影響するもの
最小スランプ	cm	12.5 cm	設計値/想定値
発注スランプ	cm	12.0 cm	設計値/実際
流動化剤の後添加有無		無	
打込み時の一時鉄筋移動		有	
コンクリートの施工性		普通	施工者の評価
初期欠陥の有無/程度	豆板	無	有無/程度
	コードジョイント	無	
	沈みひび割れ	無	
補修の有無/方法		無	有無/方法

## ○ひび割れ抑制

項目	設計	施工	備考	
温度ひび割れ検討		対象	対象/対象外	
温度ひび割れ幅の限界値	mm	0.2 mm		
照査方法		温度応力解析		
条件	打込み時期	7/9/2022		
	打込み温度	27		
	外気温	22.7		
	リフト高	m	1.900 m	
	セメントの種類		普通セメント	
	断熱温度上昇特性			
結果	ひび割れ指数			
	最大ひび割れ幅	mm	mm	
	最高温度	°C	58.8 °C	
	ひび割れ抑制対策			
	補修の有無/方法		無	有無/方法

## ○かぶり（厚さ）の確保

項目	設計	施工	備考
最小かぶり <sup>*1</sup>	mm	mm	
誤差の想定値 <sup>*2</sup>	mm	mm	

\*1：施工は非破壊試験による実測値

\*2：施工は非破壊試験の測定誤差の想定値

## 設計，施工対比確認表（その2）

## ○基本情報

路線・河川・地区等	一般県道 植栗伊勢線	工期	2020/11/30	～	2022/02/28
工事名	令和2年度 補助公共 道路改築事業（地方道・連携）龍ヶ鼻橋下部工（A2橋台）	工区			
構造物名	龍ヶ鼻橋				
構造物詳細	A2橋台	リフト名	1リフト		

## ○密実性確保

項目	設計	施工	備考
環境条件		一般	
セメントの種類		普通セメント	
水セメント比		53%	
空気量	%	3.9%	
養生方法		湿潤養生	

## ○排水・防水対策

項目	設計	施工	備考
防水対策の有無		無	
セメントの種類		普通セメント	