

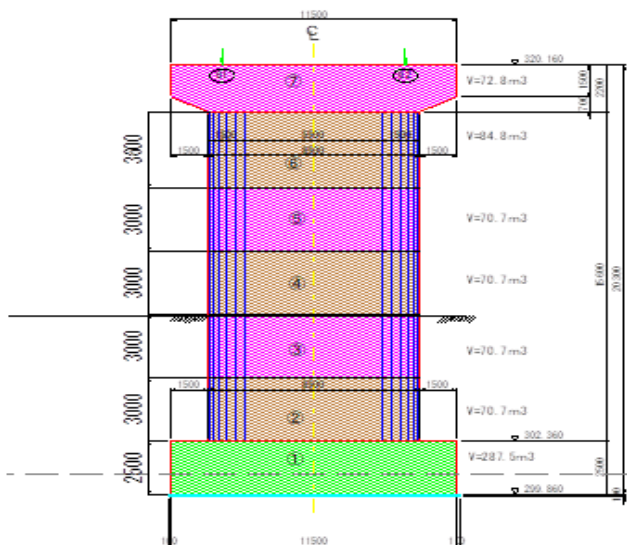
リフト図

○基本情報

発注者(事務所名)	中之条土木事務所	受注者	株式会社千島工務店	
路線・河川・地区等	一般県道 植栗伊勢線	工期	2020/11/06	~ 2021/12/28
工事名	令和2年度 補助公共 道路改築事業(地方道・連携) 龍ヶ鼻橋下部工(P2橋脚)	工区		
施工場所	吾妻郡 中之条町 大字伊勢町地内	緯度	036°34'50"	経度 138°51'36"
構造物名	龍ヶ鼻橋下部工 P2橋脚			
構造物詳細	柱3	リフト名	4リフト	

打込みリフト図

打設計画
正面図



○構造

構造物種類	橋脚
構造形式	RC構造
打込み部位	柱

○寸法

厚さ	3.000 m
長さ(幅)	8.50 m

○配筋

主鉄筋	前面	D51 @150
	背面	D51 @150
配力筋	前面	D19 @150
	背面	D16 @150
設計純かぶり		122
申し送り事項		

○ひび割れ抑制対策

補強鉄筋	---
配筋状況(タイプA)	D19 @150
タイプA段数	12段
配筋状況(タイプB)	D19
誘発目地間隔	m
膨張材	kg/m³
その他の対策	普通セメント

○鉄筋比

鉄筋比(対策前)	0.299 %
鉄筋比(実施)	0.340 %

リフトID 008-007-04

コンクリート打込み管理表

○基本情報

路線・河川・地区等	一般県道 植栗伊勢線	工期	2020/11/06	～	2021/12/28
工事名	令和2年度 補助公共 道路改築事業（地方道・連携）龍ヶ鼻橋下部工（P2橋脚）	工区			
構造物名	龍ヶ鼻橋下部工 P2橋脚				
構造物詳細	柱3	リフト名	4リフト		

○コンクリート

材料・配合	呼び強度	27 N/mm ²	スランプ	12 cm	骨材最大寸法	25 mm
	水セメント比	53 %	単位セメント量	315 kg/m ³		
	セメント種類	普通	セメント会社	宇部三菱セメント		
	混和剤		混和材			
	生コン工場	三菱生コンクリート (株) 渋川工場				
品質管理試験	試料採取時期	打込み開始時	150m ³ 打込み時又は午後	300m ³ 打込み時	試験許容値	
	スランプ	14.5 cm	cm	cm		
	空気量	4.2 %	%	%		
	塩化物イオン量	0.030 kg/m ³	kg/m ³	kg/m ³	kg/m ³	0.3 kg/m ³ 以下
	コンクリート温度	22.0 °C	°C	°C		
	打込み時外気温	14.4 °C	°C	°C		
	7日強度	23.2 N/mm ²	N/mm ²	N/mm ²	N/mm ²	
	28日強度	34.3 N/mm ²	N/mm ²	N/mm ²	N/mm ²	

○運搬・打込み・締固め

打込み日	2021/05/12		天気	晴れ	下側ワ打込み日	2021/04/19
型枠種類	木製		下側ワ打継目処理	レイタンス処理剤散布		
運搬	現場までの運搬時間	25 分	現場待機時間	5 分	荷卸し時間	10 分/台
	現場内運搬方法	ポンプ（配管なし）	ポンプ圧送距離	20 m	ポンプ車台数	1 台
打込み	開始時刻	10:30	終了時刻	13:00		
	リフト高	3.0 m	打込み量	72.0 m ³	打込み速度	1.2 m/h
締固め	ﾊﾞｲﾌﾞﾚｰﾀ台数	3 台	ﾊﾞｲﾌﾞﾚｰﾀ人数	5 人	ﾊﾞｲﾌﾞﾚｰﾀ予備	1 台
	ホース筒先	1 人				

○コンクリート温度履歴

初期温度	22.0 °C	最高温度	49.8 °C	温度上昇量	27.8 °C
最高温度に到達した時間	12 時間後				

○養生

脱型日	2021/05/27		残置期間	15 日
養生方法	型枠面	型枠残置（木製型枠）		
	打込み面	シート		
養生（湿潤状態）期間	5 日			

コンクリート打込み管理表 (温度計測その1)

○基本情報

路線・河川・地区等	一般県道 植栗伊勢線	工期	2020/11/06	～	2021/12/28
工事名	令和2年度 補助公共 道路改築事業 (地方道・連携) 龍ヶ鼻橋下部工 (P2橋脚)			工区	
構造物名	龍ヶ鼻橋下部工 P2橋脚				
構造物詳細	柱3	リフト名	4リフト		

日時	天気	計測時刻	コンクリート温度	養生温度	備考
2021/05/12 (水)	晴	11:00	22.0 °C	°C	
	晴				
	晴				
2021/05/13 (木)	朝 曇	08:00	49.5 °C	46.0 °C	
	昼 曇	12:00	49.8 °C	46.0 °C	
	夕 曇	17:00	49.3 °C	45.0 °C	
2021/05/14 (金)	朝 晴	08:00	47.5 °C	44.0 °C	
	昼 晴	12:00	46.9 °C	42.0 °C	
	夕 晴	17:00	46.7 °C	42.0 °C	
2021/05/15 (土)	朝 曇	08:00	45.3 °C	°C	
	昼 曇	12:00	44.6 °C	°C	
	夕 晴	17:00	43.8 °C	°C	
2021/05/16 (日)	朝 晴	08:00	41.7 °C	°C	
	昼 晴	12:00	41.4 °C	°C	
	夕 晴	17:00	40.7 °C	°C	
2021/05/17 (月)	朝 曇	08:00	38.6 °C	35.0 °C	
	昼 曇	12:00	38.2 °C	35.0 °C	
	夕 晴	17:00	38.0 °C	35.0 °C	
2021/05/18 (火)	朝 曇	08:00	37.2 °C	35.0 °C	
	昼 曇	12:00	36.9 °C	35.0 °C	
	夕 曇	17:00	36.6 °C	34.0 °C	
2021/05/19 (水)	朝 曇	08:00	35.0 °C	33.0 °C	
	昼 雨	12:00	34.5 °C	33.0 °C	
	夕 曇	17:00	34.1 °C	34.0 °C	
2021/05/20 (木)	朝 曇	08:00	32.8 °C	31.0 °C	
	昼 曇	12:00	32.4 °C	30.0 °C	
	夕 晴	17:00	32.1 °C	30.0 °C	
2021/05/21 (金)	朝 雨	08:00	31.1 °C	29.0 °C	
	昼 雨	12:00	30.8 °C	30.0 °C	
	夕 曇	17:00	30.5 °C	28.0 °C	
2021/05/22 (土)	朝 晴	08:00	29.8 °C	27.0 °C	
	昼 晴	12:00	29.7 °C	°C	
	夕 晴	17:00	29.7 °C	°C	
2021/05/23 (日)	朝 晴	08:00	30.6 °C	°C	
	昼 晴	12:00	30.9 °C	°C	
	夕 晴	17:00	31.3 °C	°C	
2021/05/24 (月)	朝 晴	08:00	32.2 °C	20.3 °C	
	昼 晴	12:00	32.4 °C	°C	
	夕 曇	17:00	33.0 °C	°C	
2021/05/25 (火)	朝 晴	08:00	33.7 °C	°C	
	昼 晴	12:00	33.8 °C	21.1 °C	
	夕 晴	17:00	34.3 °C	°C	
2021/05/26	朝 晴	08:00	34.4 °C	20.2 °C	
	昼 晴	12:00	34.3 °C	°C	
	夕 晴	17:00	34.6 °C	°C	
2021/05/27 (木)	朝 晴	08:00	34.4 °C	°C	
	昼 晴	12:00	34.0 °C	15.0 °C	
	夕 晴	17:00	33.0 °C	°C	
2021/05/28 (金)	朝 曇	08:00	30.6 °C	°C	
	昼 曇	12:00	30.5 °C	27.4 °C	
	夕 曇	17:00	31.0 °C	°C	
2021/05/29 (土)	朝 晴	08:00	30.6 °C	°C	
	昼 晴	12:00	30.5 °C	29.0 °C	
	夕 曇	17:00	31.1 °C	°C	

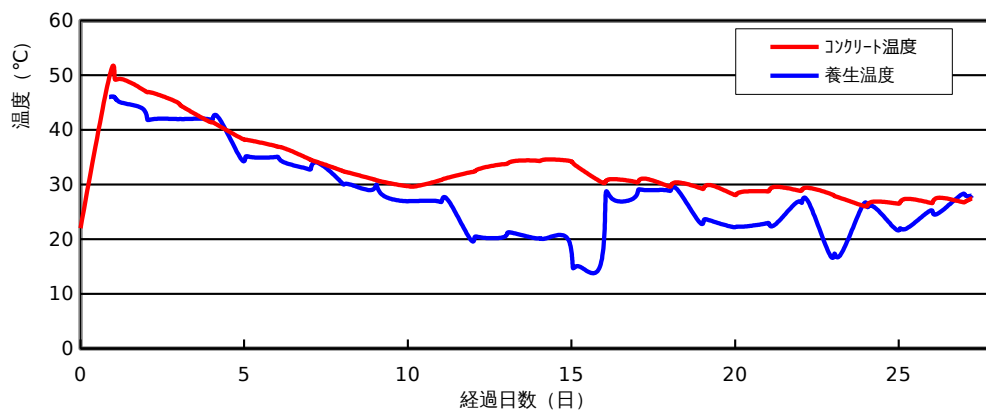
コンクリート打込み管理表 (温度計測その2)

○基本情報

路線・河川・地区等	一般県道 植栗伊勢線	工期	2020/11/06	～	2021/12/28
工事名	令和2年度 補助公共 道路改築事業 (地方道・連携) 龍ヶ鼻橋下部工 (P2橋脚)	工区			
構造物名	龍ヶ鼻橋下部工 P2橋脚				
構造物詳細	柱3	リフト名	4リフト		

日時	天気	計測時刻	コンクリート温度	養生温度	備考
2021/05/30 (日)	朝	曇	08:00	29.9 °C	29.0 °C
	昼	曇	12:00	29.8 °C	°C
	夕	晴	17:00	30.4 °C	°C
2021/05/31 (月)	朝	曇	08:00	29.5 °C	23.4 °C
	昼	晴	12:00	29.3 °C	°C
	夕	晴	17:00	29.9 °C	°C
2021/06/01 (火)	朝	晴	08:00	28.4 °C	22.3 °C
	昼	晴	12:00	28.2 °C	°C
	夕	晴	17:00	28.7 °C	°C
2021/06/02 (水)	朝	晴	08:00	28.8 °C	22.8 °C
	昼	晴	12:00	28.9 °C	°C
	夕	晴	17:00	29.6 °C	°C
2021/06/03 (木)	朝	晴	08:00	29.0 °C	26.7 °C
	昼	晴	12:00	29.0 °C	°C
	夕	晴	17:00	29.4 °C	°C
2021/06/04 (金)	朝	雨	08:00	28.4 °C	17.4 °C
	昼	雨	12:00	27.9 °C	°C
	夕	曇	17:00	27.5 °C	°C
2021/06/05 (土)	朝	晴	08:00	26.2 °C	25.9 °C
	昼	晴	12:00	26.2 °C	°C
	夕	晴	17:00	26.9 °C	°C
2021/06/06 (日)	朝	晴	08:00	26.6 °C	22.0 °C
	昼	晴	12:00	26.7 °C	°C
	夕	晴	17:00	27.4 °C	°C
2021/06/07 (月)	朝	曇	08:00	26.8 °C	24.9 °C
	昼	曇	12:00	26.8 °C	°C
	夕	晴	17:00	27.6 °C	°C
2021/06/08 (火)	朝	曇	08:00	26.9 °C	28.0 °C
	昼	曇	12:00	26.9 °C	°C
	夕	晴	17:00	27.5 °C	°C

コンクリート温度・養生温度計測結果



ひび割れ調査票 (その1)

○基本情報

路線・河川・地区等	一般県道 植栗伊勢線	工期	2020/11/06	~	2021/12/28
工事名	令和2年度 補助公共 道路改築事業 (地方道・連携) 龍ヶ鼻橋下部工 (P2橋脚)			工区	
構造物名	龍ヶ鼻橋下部工 P2橋脚				
構造物詳細	柱3	リフト名	4リフト		

○ひび割れの有無

ひび割れの有無	無
---------	---

○ひび割れ概要

ひび割れ調査票 (その2)

○基本情報

路線・河川・地区等	一般県道 植栗伊勢線	工期	2020/11/06	~	2021/12/28
工事名	令和2年度 補助公共 道路改築事業 (地方道・連携) 龍ヶ鼻橋下部工 (P2橋脚)			工区	
構造物名	龍ヶ鼻橋下部工 P2橋脚				
構造物詳細	柱3	リフト名	4リフト		

○ひび割れ状況

ひび割れ	No.	No.1	No.2	No.3	No.4	No.5	No.6	No.7	No.8	No.9	No.10	No.11
	位置											
	形状											
	方向											
調査日												
	備考											
補修	補修の有無											
	補修日											
	補修方法											
	備考											

設計，施工対比確認表（その1）

○基本情報

路線・河川・地区等	一般県道 植栗伊勢線	工期	2020/11/06	～	2021/12/28
工事名	令和2年度 補助公共 道路改築事業（地方道・連携）龍ヶ鼻橋下部工（P2橋脚）	工区			
構造物名	龍ヶ鼻橋下部工 P2橋脚				
構造物詳細	柱3	リフト名	4リフト		

○確実な充填

項目	設計	施工	備考
最小鉄筋間隔	mm	mm	打込みに影響するもの
最小スランプ	cm	11.0 cm	設計値/想定値
発注スランプ	cm	12.0 cm	設計値/実際
流動化剤の後添加有無		無	
打込み時の一時鉄筋移動		有	
コンクリートの施工性		普通	施工者の評価
初期欠陥の有無/程度	豆板	無	有無/程度
	コールトジョイント	無	
	沈みひび割れ	無	
補修の有無/方法		無	有無/方法

○ひび割れ抑制

項目	設計	施工	備考	
温度ひび割れ検討		対象	対象/対象外	
温度ひび割れ幅の限界値	mm	0.2 mm		
照査方法		温度応力解析		
条件	打込み時期	5/12/2021		
	打込み温度	22		
	外気温	8.3		
	リフト高	m	3.000 m	
	セメントの種類		普通セメント	
	断熱温度上昇特性			
結果	ひび割れ指数	1.14		
	最大ひび割れ幅	mm	mm	
	最高温度	°C	49.8 °C	
	ひび割れ抑制対策		補強鉄筋	
	補修の有無/方法		無	有無/方法

○かぶり（厚さ）の確保

項目	設計	施工	備考
最小かぶり ^{*1}	mm	mm	
誤差の想定値 ^{*2}	mm	mm	

*1：施工は非破壊試験による実測値

*2：施工は非破壊試験の測定誤差の想定値

設計，施工対比確認表（その2）

○基本情報

路線・河川・地区等	一般県道 植栗伊勢線	工期	2020/11/06	～	2021/12/28
工事名	令和2年度 補助公共 道路改築事業（地方道・連携）龍ヶ鼻橋下部工（P2橋脚）	工区			
構造物名	龍ヶ鼻橋下部工 P2橋脚				
構造物詳細	柱3	リフト名	4リフト		

○密実性確保

項目	設計	施工	備考
環境条件			
セメントの種類		普通セメント	
水セメント比		53%	
空気量	%	4.2%	
養生方法		湿潤養生	

○排水・防水対策

項目	設計	施工	備考
防水対策の有無		無	
セメントの種類		普通セメント	