

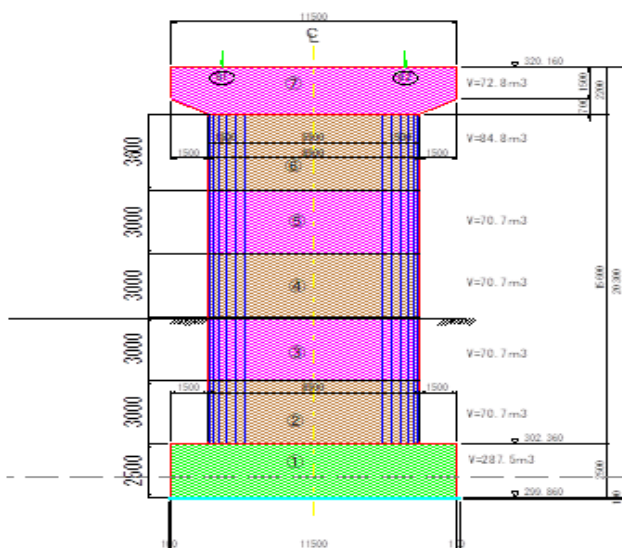
リフト図

○基本情報

発注者(事務所名)	中之条土木事務所	受注者	株式会社千島工務店	
路線・河川・地区等	一般県道 植栗伊勢線	工期	2020/11/06	～ 2021/12/28
工事名	令和2年度 補助公共 道路改築事業(地方道・連携) 龍ヶ鼻橋下部工(P2橋脚)	工区		
施工場所	吾妻郡 中之条町 大字伊勢町地内	緯度	036°34'50"	経度 138°51'36"
構造物名	龍ヶ鼻橋下部工 P2橋脚			
構造物詳細	フーチング	リフト名	1リフト	

打込みリフト図

打設計画
正面図



○構造

構造物種類	橋脚
構造形式	RC構造
打込み部位	底版

○寸法

厚さ	2.500 m
長さ(幅)	11.500 m

○配筋

主鉄筋	前面	D38 @150
	背面	D32 @150
配力筋	前面	D38 @300
	背面	D32 @300
設計純かぶり		112
申し送り事項		

○ひび割れ抑制対策

補強鉄筋	---
配筋状況(タイプA)	
タイプA段数	段
配筋状況(タイプB)	
誘発目地間隔	m
膨張材	kg/m ³
その他の対策	普通セメント使用

○鉄筋比

鉄筋比(対策前)	0.825 %
鉄筋比(実施)	0.825 %

リフトID	008-007-01
-------	------------

コンクリート打込み管理表

○基本情報

路線・河川・地区等	一般県道 植栗伊勢線	工期	2020/11/06	～	2021/12/28
工事名	令和2年度 補助公共 道路改築事業（地方道・連携）龍ヶ鼻橋下部工（P2橋脚）	工区			
構造物名	龍ヶ鼻橋下部工 P2橋脚				
構造物詳細	フーチング	リフト名	1リフト		

○コンクリート

材料・配合	呼び強度	27 N/mm ²	スランプ	12 cm	骨材最大寸法	25 mm
	水セメント比	53 %	単位セメント量	315 kg/m ³		
	セメント種類	普通	セメント会社	宇部三菱セメント		
	混和剤		混和材			
	生コン工場	三菱生コンクリート (株) 渋川工場				
品質管理試験	試料採取時期	打込み開始時	150m ³ 打込み時又は午後	300m ³ 打込み時	試験許容値	
	スランプ	11.0 cm	11.5 cm	12.0 cm		
	空気量	4.7 %	4.1 %	5.1 %		
	塩化物イオン量	0.020 kg/m ³		kg/m ³	kg/m ³	0.3 kg/m ³ 以下
	コンクリート温度	13.0 °C	16.0 °C	17.0 °C		
	打込み時外気温	5.0 °C	14.5 °C	15.6 °C		
	7日強度	25.7 N/mm ²	23.8 N/mm ²	24.8 N/mm ²		
	28日強度	42.2 N/mm ²	36.4 N/mm ²	39.5 N/mm ²		

○運搬・打込み・締固め

打込み日	2021/03/17		天気	晴れ	下側リフト打込み日	
型枠種類	メタル		下側リフト打継目処理			
運搬	現場までの運搬時間	25 分	現場待機時間	2 分	荷卸し時間	5 分/台
	現場内運搬方法	ポンプ（配管なし）	ポンプ圧送距離	20 m	ポンプ車台数	1 台
打込み	開始時刻	07:00	終了時刻	14:30		
	リフト高	2.5 m	打込み量	284.0 m ³	打込み速度	0.4 m/h
締固め	バイレタ台数	5 台	バイレタ人数	7 人	バイレタ予備	1 台
	ホース筒先	2 人				

○コンクリート温度履歴

初期温度	13.0 °C	最高温度	38.2 °C	温度上昇量	25.2 °C
最高温度に到達した時間	58 時間後				

○養生

脱型日	2021/04/02		残置期間	16 日
養生方法	型枠面	養生マット・シート		
	打込み面	養生マット・シート		
養生（湿潤状態）期間	5 日			

コンクリート打込み管理表 (温度計測その1)

○基本情報

路線・河川・地区等	一般県道 植栗伊勢線	工期	2020/11/06	～	2021/12/28
工事名	令和2年度 補助公共 道路改築事業 (地方道・連携) 龍ヶ鼻橋下部工 (P2橋脚)			工区	
構造物名	龍ヶ鼻橋下部工 P2橋脚				
構造物詳細	フーチング	リフト名	1リフト		

日時	天気	計測時刻	コンクリート温度	養生温度	備考
2021/03/17 (水)	晴	15:00	13.0 °C	17.7 °C	
	晴				
	晴				
2021/03/18 (木)	朝 晴	08:00	36.5 °C	35.0 °C	
	昼 晴	12:00	37.2 °C	35.0 °C	
	夕 晴	17:00	38.0 °C	36.0 °C	
2021/03/19 (金)	朝 晴	08:00	37.8 °C	36.0 °C	
	昼 晴	12:00	37.9 °C	36.0 °C	
	夕 晴	17:00	38.2 °C	37.0 °C	
2021/03/20 (土)	朝 曇	08:00	37.4 °C	37.0 °C	
	昼 曇	12:00	36.2 °C	36.0 °C	
	夕 晴	17:00	34.7 °C	33.0 °C	
2021/03/21 (日)	朝 晴	08:00	31.0 °C	°C	
	昼 晴	12:00	30.2 °C	°C	
	夕 晴	17:00	29.4 °C	°C	
2021/03/22 (月)	朝 晴	08:00	26.8 °C	25.0 °C	
	昼 晴	12:00	26.4 °C	25.0 °C	
	夕 晴	17:00	26.2 °C	25.0 °C	
2021/03/23 (火)	朝 晴	08:00	22.9 °C	21.0 °C	
	昼 晴	12:00	22.4 °C	22.0 °C	
	夕 晴	17:00	22.8 °C	22.0 °C	
2021/03/24 (水)	朝 晴	08:00	19.7 °C	18.0 °C	
	昼 晴	12:00	19.4 °C	16.0 °C	
	夕 晴	17:00	20.2 °C	18.0 °C	
2021/03/25 (木)	朝 曇	08:00	18.8 °C	17.0 °C	
	昼 曇	12:00	18.9 °C	18.0 °C	
	夕 晴	17:00	19.6 °C	18.0 °C	
2021/03/26 (金)	朝 晴	08:00	17.7 °C	17.0 °C	
	昼 晴	12:00	17.5 °C	17.0 °C	
	夕 晴	17:00	18.1 °C	17.0 °C	
2021/03/27 (土)	朝 晴	08:00	16.1 °C	°C	外気温
	昼 晴	12:00	16.2 °C	14.1 °C	
	夕 晴	17:00	17.2 °C	°C	
2021/03/28 (日)	朝 晴	08:00	16.8 °C	°C	
	昼 晴	12:00	16.8 °C	11.2 °C	
	夕 晴	17:00	17.1 °C	°C	
2021/03/29 (月)	朝 晴	08:00	16.7 °C	°C	
	昼 晴	12:00	16.8 °C	23.2 °C	
	夕 曇	17:00	18.2 °C	°C	
2021/03/30 (火)	朝 晴	08:00	17.7 °C	°C	
	昼 晴	12:00	17.8 °C	19.0 °C	
	夕 晴	17:00	18.7 °C	°C	
2021/03/31	朝 晴	08:00	18.0 °C	°C	
	昼 晴	12:00	17.8 °C	16.7 °C	
	夕 晴	17:00	18.5 °C	°C	
2021/04/01 (木)	朝 晴	08:00	16.7 °C	°C	
	昼 晴	12:00	16.7 °C	19.3 °C	
	夕 晴	17:00	17.7 °C	°C	
2021/04/02 (金)	朝 曇	08:00	17.3 °C	°C	
	昼 曇	12:00	17.3 °C	14.7 °C	
	夕 曇	17:00	17.4 °C	°C	
2021/04/03 (土)	朝 雨	08:00	16.7 °C	°C	
	昼 雨	12:00	16.8 °C	16.2 °C	
	夕 曇	17:00	17.2 °C	°C	

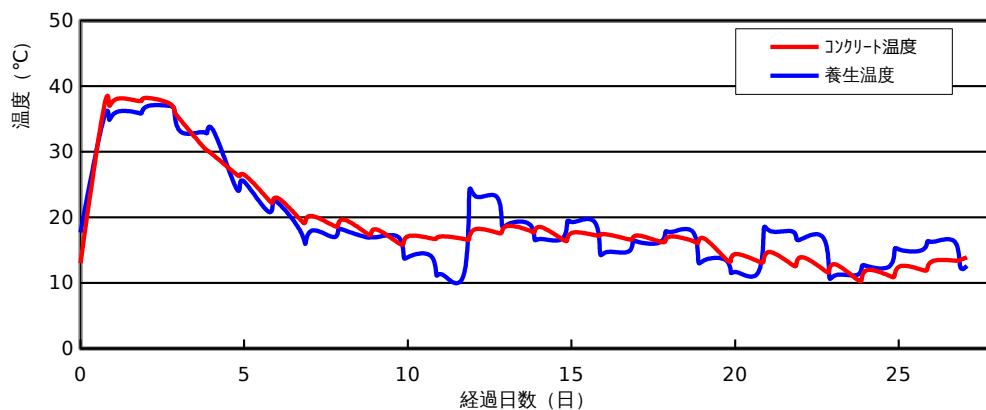
コンクリート打込み管理表 (温度計測その2)

○基本情報

路線・河川・地区等	一般県道 植栗伊勢線	工期	2020/11/06	~	2021/12/28
工事名	令和2年度 補助公共 道路改築事業 (地方道・連携) 龍ヶ鼻橋下部工 (P2橋脚)	工区			
構造物名	龍ヶ鼻橋下部工 P2橋脚				
構造物詳細	フーチング	リフト名	1リフト		

日時	天気	計測時刻	コンクリート温度	養生温度	備考
2021/04/04 (日)	朝	曇	08:00	16.3 °C	°C
	昼	曇	12:00	16.5 °C	17.8 °C
	夕	晴	17:00	17.1 °C	°C
2021/04/05 (月)	朝	曇	08:00	16.4 °C	°C
	昼	晴	12:00	16.2 °C	13.5 °C
	夕	晴	17:00	16.7 °C	°C
2021/04/06 (火)	朝	晴	08:00	13.7 °C	°C
	昼	晴	12:00	13.6 °C	11.6 °C
	夕	晴	17:00	14.4 °C	°C
2021/04/07 (水)	朝	晴	08:00	13.3 °C	°C
	昼	晴	12:00	13.5 °C	17.9 °C
	夕	晴	17:00	14.7 °C	°C
2021/04/08 (木)	朝	晴	08:00	12.9 °C	°C
	昼	晴	12:00	12.9 °C	16.8 °C
	夕	晴	17:00	13.9 °C	°C
2021/04/09 (金)	朝	晴	08:00	12.0 °C	°C
	昼	晴	12:00	11.9 °C	11.2 °C
	夕	晴	17:00	12.8 °C	°C
2021/04/10 (土)	朝	晴	08:00	10.6 °C	°C
	昼	晴	12:00	10.7 °C	12.5 °C
	夕	晴	17:00	12.0 °C	°C
2021/04/11 (日)	朝	晴	08:00	11.1 °C	°C
	昼	晴	12:00	11.2 °C	15.0 °C
	夕	晴	17:00	12.6 °C	°C
2021/04/12 (月)	朝	曇	08:00	12.0 °C	°C
	昼	曇	12:00	12.2 °C	16.3 °C
	夕	晴	17:00	13.4 °C	°C
2021/04/13 (火)	朝	曇	08:00	13.4 °C	°C
	昼	曇	12:00	13.5 °C	12.6 °C
	夕	曇	17:00	13.9 °C	°C

コンクリート温度・養生温度計測結果



ひび割れ調査票 (その1)

○基本情報

路線・河川・地区等	一般県道 植栗伊勢線	工期	2020/11/06	~	2021/12/28
工事名	令和2年度 補助公共 道路改築事業 (地方道・連携) 龍ヶ鼻橋下部工 (P2橋脚)			工区	
構造物名	龍ヶ鼻橋下部工 P2橋脚				
構造物詳細	フーチング	リフト名	1リフト		

○ひび割れの有無

ひび割れの有無	無
---------	---

○ひび割れ概要

ひび割れ調査票 (その2)

○基本情報

路線・河川・地区等	一般県道 植栗伊勢線	工期	2020/11/06	~	2021/12/28
工事名	令和2年度 補助公共 道路改築事業 (地方道・連携) 龍ヶ鼻橋下部工 (P2橋脚)		工区		
構造物名	龍ヶ鼻橋下部工 P2橋脚				
構造物詳細	フーチング	リフト名	1リフト		

○ひび割れ状況

ひび割れ	No.	No.1	No.2	No.3	No.4	No.5	No.6	No.7	No.8	No.9	No.10	No.11
	位置											
	形状											
	方向											
調査日												
		備考										
補修	補修の有無											
	補修日											
	補修方法											
	備考											

設計，施工対比確認表（その1）

○基本情報

路線・河川・地区等	一般県道 植栗伊勢線	工期	2020/11/06	～	2021/12/28
工事名	令和2年度 補助公共 道路改築事業（地方道・連携）龍ヶ鼻橋下部工（P2橋脚）	工区			
構造物名	龍ヶ鼻橋下部工 P2橋脚				
構造物詳細	フーチング	リフト名	1リフト		

○確実な充填

項目	設計	施工	備考
最小鉄筋間隔	mm	mm	打込みに影響するもの
最小スランプ	cm	11.0 cm	設計値/想定値
発注スランプ	cm	12.0 cm	設計値/実際
流動化剤の後添加有無		無	
打込み時の一時鉄筋移動		有	
コンクリートの施工性		普通	施工者の評価
初期欠陥の有無/程度	豆板	無	有無/程度
	コードジョイント	無	
	沈みひび割れ	無	
補修の有無/方法		無	有無/方法

○ひび割れ抑制

項目	設計	施工	備考	
温度ひび割れ検討		対象	対象/対象外	
温度ひび割れ幅の限界値	mm	0.2 mm		
照査方法		温度応力解析		
条件	打込み時期	3/17/2021		
	打込み温度	13		
	外気温	13		
	リフト高	m	2.500 m	
	セメントの種類		普通セメント	
	断熱温度上昇特性			
結果	ひび割れ指数	1.54		
	最大ひび割れ幅	mm	mm	
	最高温度	℃	38.2℃	
	ひび割れ抑制対策			
	補修の有無/方法		無	有無/方法

○かぶり（厚さ）の確保

項目	設計	施工	備考
最小かぶり ^{*1}	mm	mm	
誤差の想定値 ^{*2}	mm	mm	

*1：施工は非破壊試験による実測値

*2：施工は非破壊試験の測定誤差の想定値

設計，施工対比確認表（その2）

○基本情報

路線・河川・地区等	一般県道 植栗伊勢線	工期	2020/11/06	～	2021/12/28
工事名	令和2年度 補助公共 道路改築事業（地方道・連携）龍ヶ鼻橋下部工（P2橋脚）	工区			
構造物名	龍ヶ鼻橋下部工 P2橋脚				
構造物詳細	フーチング	リフト名	1リフト		

○密実性確保

項目	設計	施工	備考
環境条件			
セメントの種類		普通セメント	
水セメント比		53%	
空気量	%	4.1%	
養生方法		湿潤養生	

○排水・防水対策

項目	設計	施工	備考
防水対策の有無		無	
セメントの種類		普通セメント	