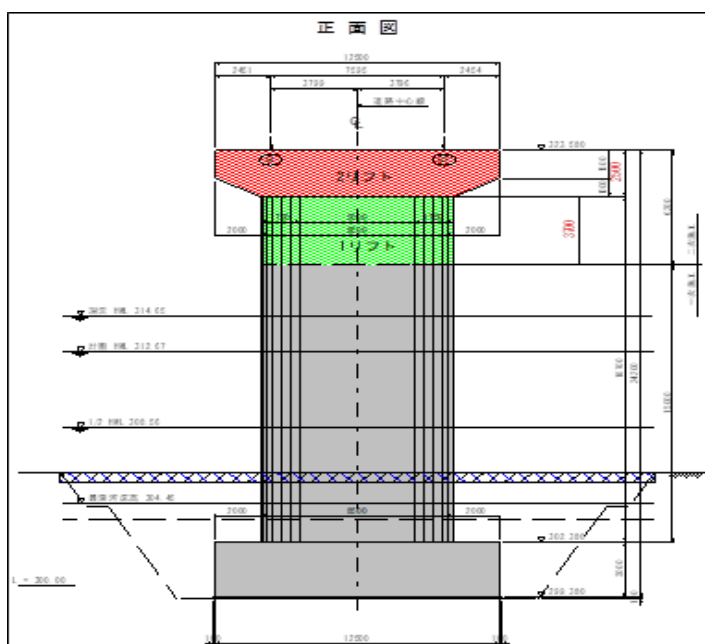


リフト図

○基本情報

発注者(事務所名)	中之条土木事務所	受注者	株式会社千島工務店	
路線・河川・地区等	一般県道 植栗伊勢線	工期	2020/11/06	~ 2021/12/28
工事名	令和2年度 補助公共 道路改築事業 (地方道・連携) 龍ヶ鼻橋下部工 (P1橋脚)	工区		
施工場所	吾妻郡 中之条町 大字伊勢町地内	緯度	036°34'50"	経度 138°51'36"
構造物名	龍ヶ鼻橋下部工 P1橋脚			
構造物詳細	柱1	リフト名	1リフト	

打込みリフト図



○構造

構造物種類	橋脚
構造形式	RC構造
打込み部位	柱

○寸法

厚さ	3.500 m
長さ (幅)	8.50 m

○配筋

主鉄筋	前面	D51 @150
	背面	D51 @150
配力筋	前面	D19 @150
	背面	D16 @300
設計純かぶり		115.5
申し送り事項		

○ひび割れ抑制対策

補強鉄筋	タイプA
配筋状況 (タイプA)	D19 @150
タイプA段数	12段
配筋状況 (タイプB)	
誘発目地間隔	m
膨張材	kg/m <sup>3</sup>
その他の対策	普通セメント使用

○鉄筋比

鉄筋比 (対策前)	0.260 %
鉄筋比 (実施)	0.324 %

リフトID	008-006-01
-------	------------

## コンクリート打込み管理表

## ○基本情報

路線・河川・地区等	一般県道 植栗伊勢線	工期	2020/11/06	～	2021/12/28
工事名	令和2年度 補助公共 道路改築事業（地方道・連携）龍ヶ鼻橋下部工（P1橋脚）	工区			
構造物名	龍ヶ鼻橋下部工 P1橋脚				
構造物詳細	柱1	リフト名	1リフト		

## ○コンクリート

材料・配合	呼び強度	27 N/mm <sup>2</sup>	スランプ	12 cm	骨材最大寸法	25 mm
	水セメント比	53 %	単位セメント量	315 kg/m <sup>3</sup>		
	セメント種類	普通	セメント会社	宇部三菱セメント		
	混和剤		混和材			
	生コン工場	三菱生コンクリート (株) 渋川工場				
品質管理試験	試料採取時期	打込み開始時	150m <sup>3</sup> 打込み時又は午後	300m <sup>3</sup> 打込み時	試験許容値	
	スランプ	10.5 cm	12.5 cm	cm		
	空気量	4.7 %	5.3 %	%		
	塩化物イオン量	0.030 kg/m <sup>3</sup>	kg/m <sup>3</sup>	kg/m <sup>3</sup>	kg/m <sup>3</sup> 以下	
	コンクリート温度	12.0 °C	12.0 °C	°C		
	打込み時外気温	4.7 °C	12.5 °C	°C		
	7日強度	27.1 N/mm <sup>2</sup>	24.1 N/mm <sup>2</sup>	N/mm <sup>2</sup>		
	28日強度	42.2 N/mm <sup>2</sup>	37.2 N/mm <sup>2</sup>	N/mm <sup>2</sup>		

## ○運搬・打込み・締固め

打込み日	2021/02/25		天気	晴れ	下側ワ打込み日	
型枠種類	木製		下側ワ打継目処理			
運搬	現場までの運搬時間	25 分	現場待機時間	5 分	荷卸し時間	10 分/台
	現場内運搬方法	ポンプ（配管なし）	ポンプ圧送距離	20 m	ポンプ車台数	1 台
打込み	開始時刻	10:30	終了時刻	14:00		
	リフト高	3.7 m	打込み量	101.0 m <sup>3</sup>	打込み速度	0.8 m/h
締固め	ハイレータ台数	3 台	ハイレータ人数	4 人	ハイレータ予備	1 台
	ホース筒先	1 人				

## ○コンクリート温度履歴

初期温度	12.0 °C	最高温度	36.4 °C	温度上昇量	24.4 °C
最高温度に到達した時間	39 時間後				

## ○養生

脱型日	2021/03/12		残置期間	15 日
養生方法	型枠面	加熱養生2日シート		
	打込み面	養生マット・シート		
養生（湿潤状態）期間	5 日			

## コンクリート打込み管理表 (温度計測その1)

## ○基本情報

路線・河川・地区等	一般県道 植栗伊勢線	工期	2020/11/06	～	2021/12/28
工事名	令和2年度 補助公共 道路改築事業 (地方道・連携) 龍ヶ鼻橋下部工 (P1橋脚)	工区			
構造物名	龍ヶ鼻橋下部工 P1橋脚				
構造物詳細	柱1	リフト名	1リフト		

日時	天気	計測時刻	コンクリート温度	養生温度	備考
2021/02/25 (木)	晴	17:00	13.7 °C	18.0 °C	
	晴				
	晴				
2021/02/26 (金)	朝 晴	08:00	33.0 °C	32.0 °C	
	昼 晴	12:00	35.4 °C	35.0 °C	
	夕 晴	17:00	35.0 °C	35.0 °C	
2021/02/27 (土)	朝 晴	08:00	36.4 °C	35.0 °C	
	昼 晴	12:00	36.4 °C	36.2 °C	
	夕 晴	17:00	35.8 °C	34.0 °C	
2021/02/28 (日)	朝 晴	08:00	32.3 °C	°C	
	昼 曇	12:00	31.3 °C	°C	
	夕 晴	17:00	31.2 °C	°C	
2021/03/01 (月)	朝 晴	08:00	29.0 °C	28.0 °C	
	昼 晴	12:00	28.4 °C	25.0 °C	
	夕 晴	17:00	29.2 °C	26.0 °C	
2021/03/02 (火)	朝 晴	08:00	27.6 °C	24.0 °C	
	昼 晴	12:00	27.3 °C	25.0 °C	
	夕 晴	17:00	26.8 °C	26.0 °C	
2021/03/03 (水)	朝 曇	08:00	22.2 °C	22.0 °C	
	昼 曇	12:00	21.4 °C	21.0 °C	
	夕 曇	17:00	21.7 °C	20.0 °C	
2021/03/04 (木)	朝 晴	08:00	19.5 °C	18.0 °C	
	昼 晴	12:00	19.4 °C	17.0 °C	
	夕 晴	17:00	20.6 °C	19.0 °C	
2021/03/05 (金)	朝 曇	08:00	19.9 °C	°C	
	昼 雨	12:00	19.8 °C	18.2 °C	
	夕 雨	17:00	20.7 °C	°C	
2021/03/06 (土)	朝 晴	08:00	19.3 °C	18.0 °C	
	昼 晴	12:00	19.2 °C	18.0 °C	
	夕 晴	17:00	20.2 °C	18.0 °C	
2021/03/07 (日)	朝 晴	08:00	17.3 °C	°C	
	昼 晴	12:00	16.8 °C	°C	
	夕 晴	17:00	18.0 °C	°C	
2021/03/08 (月)	朝 晴	08:00	16.1 °C	15.9 °C	
	昼 晴	12:00	15.9 °C	15.8 °C	
	夕 晴	17:00	16.8 °C	15.6 °C	
2021/03/09 (火)	朝 晴	08:00	15.8 °C	15.8 °C	
	昼 晴	12:00	15.7 °C	15.4 °C	
	夕 晴	17:00	16.7 °C	15.3 °C	
2021/03/10 (水)	朝 晴	08:00	15.4 °C	14.0 °C	
	昼 晴	12:00	15.2 °C	14.0 °C	
	夕 晴	17:00	15.6 °C	15.0 °C	
2021/03/11	朝 晴	08:00	12.7 °C	11.0 °C	
	昼 晴	12:00	12.2 °C	11.0 °C	
	夕 晴	17:00	13.3 °C	12.0 °C	
2021/03/12 (金)	朝 晴	08:00	12.1 °C	°C	
	昼 晴	12:00	11.9 °C	14.7 °C	外気温
	夕 曇	17:00	12.6 °C	°C	
2021/03/13 (土)	朝 曇	08:00	12.7 °C	°C	
	昼 曇	12:00	12.4 °C	8.4 °C	
	夕 晴	17:00	12.3 °C	°C	
2021/03/14 (日)	朝 晴	08:00	11.2 °C	°C	
	昼 晴	12:00	11.2 °C	12.6 °C	
	夕 晴	17:00	11.8 °C	°C	

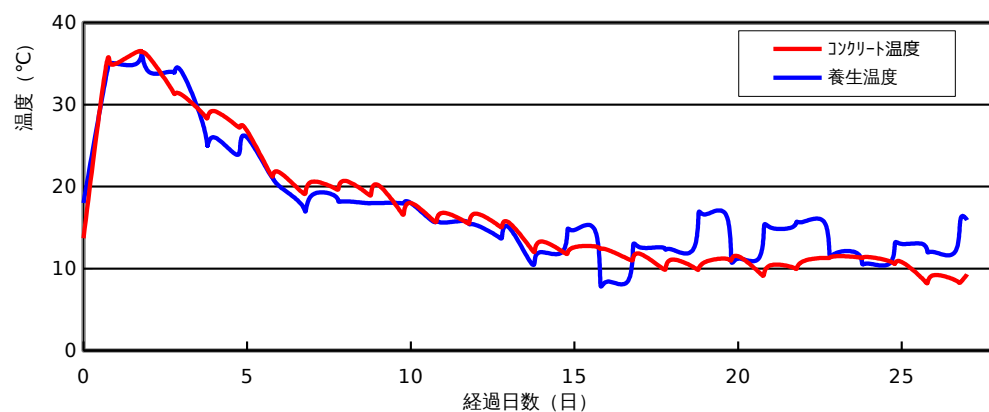
## コンクリート打込み管理表 (温度計測その2)

## ○基本情報

路線・河川・地区等	一般県道 植栗伊勢線	工期	2020/11/06	～	2021/12/28
工事名	令和2年度 補助公共 道路改築事業 (地方道・連携) 龍ヶ鼻橋下部工 (P1橋脚)	工区			
構造物名	龍ヶ鼻橋下部工 P1橋脚				
構造物詳細	柱1	リフト名	1リフト		

日時	天気	計測時刻	コンクリート温度	養生温度	備考
2021/03/15 (月)	朝	08:00	10.2 °C	°C	
	昼	12:00	10.1 °C	12.3 °C	
	夕	17:00	11.1 °C	°C	
2021/03/16 (火)	朝	08:00	10.2 °C	°C	
	昼	12:00	9.9 °C	16.6 °C	
	夕	17:00	10.8 °C	°C	
2021/03/17 (水)	朝	08:00	11.2 °C	°C	
	昼	12:00	11.0 °C	11.2 °C	
	夕	17:00	11.5 °C	°C	
2021/03/18 (木)	朝	08:00	9.6 °C	°C	
	昼	12:00	9.3 °C	15.0 °C	
	夕	17:00	10.4 °C	°C	
2021/03/19 (金)	朝	08:00	10.2 °C	°C	
	昼	12:00	10.0 °C	15.7 °C	
	夕	17:00	10.9 °C	°C	
2021/03/20 (土)	朝	08:00	11.3 °C	°C	
	昼	12:00	11.3 °C	11.9 °C	
	夕	17:00	11.5 °C	°C	
2021/03/21 (日)	朝	08:00	11.4 °C	°C	
	昼	12:00	11.3 °C	10.6 °C	
	夕	17:00	11.4 °C	°C	
2021/03/22 (月)	朝	08:00	10.9 °C	°C	
	昼	12:00	10.6 °C	13.0 °C	
	夕	17:00	10.8 °C	°C	
2021/03/23 (火)	朝	08:00	8.8 °C	°C	
	昼	12:00	8.3 °C	12.0 °C	
	夕	17:00	9.2 °C	°C	
2021/03/24 (水)	朝	08:00	8.6 °C	°C	
	昼	12:00	8.3 °C	15.9 °C	
	夕	17:00	9.3 °C	°C	

コンクリート温度・養生温度計測結果



## ひび割れ調査票 (その1)

## ○基本情報

路線・河川・地区等	一般県道 植栗伊勢線	工期	2020/11/06	~	2021/12/28
工事名	令和2年度 補助公共 道路改築事業 (地方道・連携) 龍ヶ鼻橋下部工 (P1橋脚)			工区	
構造物名	龍ヶ鼻橋下部工 P1橋脚				
構造物詳細	柱1	リフト名	1リフト		

## ○ひび割れの有無

ひび割れの有無	無
---------	---

## ○ひび割れ概要

ひび割れ調査票 (その2)

○基本情報

路線・河川・地区等	一般県道 植栗伊勢線	工期	2020/11/06 ~ 2021/12/28
工事名	令和2年度 補助公共 道路改築事業 (地方道・連携) 龍ヶ鼻橋下部工 (P1橋脚)	工区	
構造物名	龍ヶ鼻橋下部工 P1橋脚		
構造物詳細	柱1	リフト名	1リフト

○ひび割れ状況

ひび割れ	No.	No.1	No.2	No.3	No.4	No.5	No.6	No.7	No.8	No.9	No.10	No.11
	位置											
	形状											
	方向											
調査日												
		備考										
補修	補修の有無											
	補修日											
	補修方法											
	備考											

## 設計，施工対比確認表（その1）

## ○基本情報

路線・河川・地区等	一般県道 植栗伊勢線	工期	2020/11/06	～	2021/12/28
工事名	令和2年度 補助公共 道路改築事業（地方道・連携）龍ヶ鼻橋下部工（P1橋脚）	工区			
構造物名	龍ヶ鼻橋下部工 P1橋脚				
構造物詳細	柱1	リフト名	1リフト		

## ○確実な充填

項目	設計	施工	備考
最小鉄筋間隔	mm	mm	打込みに影響するもの
最小スランプ	cm	10.5 cm	設計値/想定値
発注スランプ	cm	12.0 cm	設計値/実際
流動化剤の後添加有無		無	
打込み時の一時鉄筋移動		無	
コンクリートの施工性		良好	施工者の評価
初期欠陥の有無/程度	豆板	無	有無/程度
	コールトジョイント	無	
	沈みひび割れ	無	
補修の有無/方法		無	有無/方法

## ○ひび割れ抑制

項目	設計	施工	備考	
温度ひび割れ検討		対象	対象/対象外	
温度ひび割れ幅の限界値	mm	0.2 mm		
照査方法				
条件	打込み時期	2/25/2021		
	打込み温度			
	外気温	4.7		
	リフト高	m	3.700 m	
	セメントの種類		普通セメント	
	断熱温度上昇特性			
結果	ひび割れ指数			
	最大ひび割れ幅	mm	0.2 mm	
	最高温度	°C	36.4 °C	
	ひび割れ抑制対策		補強鉄筋	
	補修の有無/方法		無	有無/方法

## ○かぶり（厚さ）の確保

項目	設計	施工	備考
最小かぶり <sup>*1</sup>	mm	149.2 mm	
誤差の想定値 <sup>*2</sup>	mm	9.5 mm	

\*1：施工は非破壊試験による実測値

\*2：施工は非破壊試験の測定誤差の想定値

## 設計，施工対比確認表（その2）

## ○基本情報

路線・河川・地区等	一般県道 植栗伊勢線	工期	2020/11/06	～	2021/12/28
工事名	令和2年度 補助公共 道路改築事業（地方道・連携）龍ヶ鼻橋下部工（P1橋脚）	工区			
構造物名	龍ヶ鼻橋下部工 P1橋脚				
構造物詳細	柱1	リフト名	1リフト		

## ○密実性確保

項目	設計	施工	備考
環境条件			
セメントの種類		普通セメント	
水セメント比		53.00%	
空気量	%	4.7%	
養生方法		湿潤養生	

## ○排水・防水対策

項目	設計	施工	備考
防水対策の有無		無	
セメントの種類		普通セメント	