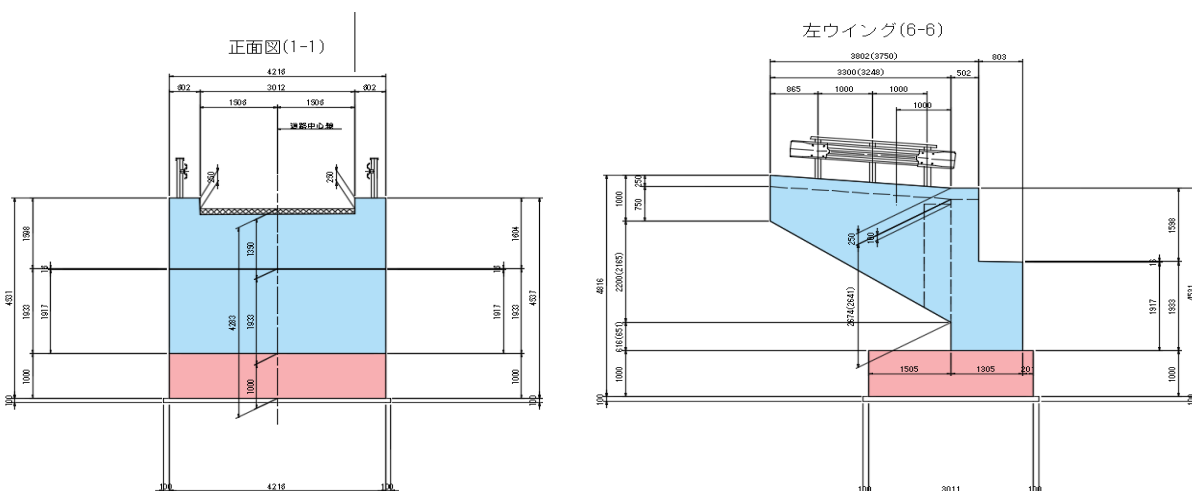


リフト図

○基本情報

発注者(事務所名)	中之条土木事務所	受注者	池原工業株式会社	
路線・河川・地区等	吾妻川支川 大沢川	工期	2/14/2020	~ 3/26/2021
工事名	補助公共 社会資本総合整備(防災・安全)(通常砂防)(3ヶ年)渓流保全工工事		工区	
施工場所	吾妻郡東吾妻町大字岩下地先	緯度	36°33'40"	経度 138°46'18"
構造物名	右岸付替道路工(橋梁下部工)			
構造物詳細	A2橋台	リフト名	たて壁、パレット、ウイング	

打込みリフト図



○構造

構造物種類	橋台
構造形式	RC構造
打込み部位	たて壁

○寸法

厚さ	1.305 m
長さ(幅)	4.22 m

○配筋

主鉄筋	前面	D16 @250
	背面	D16 @250
配力筋	前面	D13 @250
	背面	D13 @250
設計純かぶり		135.5
申し送り事項		

○ひび割れ抑制対策

補強鉄筋	---
配筋状況(タイプA)	
タイプA段数	段
配筋状況(タイプB)	
誘発目地間隔	m
膨張材	kg/m <sup>3</sup>
その他の対策	

○鉄筋比

鉄筋比(対策前)	0.128 %
鉄筋比(実施)	%

リフトID	008-004-02
-------	------------

## コンクリート打込み管理表

## ○基本情報

路線・河川・地区等	吾妻川支川 大沢川	工期	2020/02/14	～	2021/03/26
工事名	補助公共 社会資本総合整備(防災・安全)(通常砂防)(3ヶ年)漂流保全工工事			工区	
構造物名	右岸付替道路工(橋梁下部工)				
構造物詳細	A2橋台	リフト名	たて壁、バレーット、ウイング		

## ○コンクリート

材料・配合	呼び強度	27 N/mm <sup>2</sup>	スランプ	8 cm	骨材最大寸法	25 mm
	水セメント比	54 %	単位セメント量	310 kg/m <sup>3</sup>		
	セメント種類	普通	セメント会社	デンカ株式会社		
	混和剤	高性能AE	混和材	---		
	生コン工場	池原工業株式会社 東橋工場				
品質管理試験	試料採取時期	打込み開始時	150m <sup>3</sup> 打込み時又は午後	300m <sup>3</sup> 打込み時	試験許容値	
	スランプ	8.5 cm	cm	cm		
	空気量	5.3 %	%	%		
	塩化物イオン量	0.020 kg/m <sup>3</sup>	kg/m <sup>3</sup>	kg/m <sup>3</sup>	kg/m <sup>3</sup> 以下	
	コンクリート温度	7.0 °C	°C	°C		
	打込み時外気温	0.0 °C	°C	°C		
	7日強度	24.4 N/mm <sup>2</sup>	N/mm <sup>2</sup>	N/mm <sup>2</sup>	N/mm <sup>2</sup>	
	28日強度	32.9 N/mm <sup>2</sup>	N/mm <sup>2</sup>	N/mm <sup>2</sup>	N/mm <sup>2</sup>	

## ○運搬・打込み・締固め

打込み日	平成33年1月20日		天気	晴	下側リフト打込み日	平成32年12月16日
型枠種類	木製型枠		下側リフト打継目処理	高圧洗浄機とブラシによるレックス除去		
運搬	現場までの運搬時間	25 分	現場待機時間	3 分	荷卸し時間	8 分/台
	現場内運搬方法	ポンプ (配管なし)	ポンプ圧送距離	10 m	ポンプ車台数	1 台
打込み	開始時刻	08:40	終了時刻	11:50		
	リフト高	3.8 m	打込み量	22.4 m <sup>3</sup>	打込み速度	1.2 m/h
締固め	バレータ台数	3 台	バレータ人数	4 人	バレータ予備	1 台
	ホース筒先	1 人				

## ○コンクリート温度履歴

初期温度	°C	最高温度	°C	温度上昇量	°C
最高温度に到達した時間		時間後			

## ○養生

脱型日	平成33年1月28日		残置期間	8 日
養生方法	型枠面	型枠+シート+ジェットヒーター+練炭		
	打込み面	養生マット+シート		
養生 (湿潤状態) 期間	5 日			

## コンクリート打込み管理表 (温度計測その1)

## ○基本情報

路線・河川・地区等	吾妻川支川 大沢川	工期	2020/02/14	～	2021/03/26
工事名	補助公共 社会資本総合整備(防災・安全)(通常砂防)(3ヶ年)渓流保全工工事			工区	
構造物名	右岸付替道路工(橋梁下部工)				
構造物詳細	A2橋台	リフト名	たて壁、パレット、ウイング		

日時	天気	計測時刻	コンクリート温度	外気温	備考
2021/01/20 (水)	晴	08:00	14.7 °C	-8.6 °C	
	晴	12:00	16.1	1.5	
	晴	20:00	24.2	-4.8	
2021/01/21 (木)	朝 晴	08:00	41.8 °C	-6.3 °C	
	昼 晴	12:00	43.9 °C	3.3 °C	
	夕 晴	20:00	46.7 °C	-2.3 °C	
2021/01/22 (金)	朝 曇	08:00	46.1 °C	-2.2 °C	
	昼 曇	12:00	45.8 °C	10.4 °C	
	夕 曇	20:00	44.4 °C	1.0 °C	
2021/01/23 (土)	朝 雨	08:00	41.2 °C	2.5 °C	
	昼 雨	12:00	40.1 °C	3.3 °C	
	夕 雨	20:00	39.6 °C	-0.2 °C	
2021/01/24 (日)	朝 みぞれ	08:00	39.8 °C	-0.2 °C	
	昼 みぞれ	12:00	40.1 °C	2.3 °C	
	夕 みぞれ	20:00	39.5 °C	0.4 °C	
2021/01/25 (月)	朝 晴	08:00	38.9 °C	-1.2 °C	
	昼 晴	12:00	39.1 °C	2.5 °C	
	夕 晴	20:00	37.5 °C	-1.3 °C	
2021/01/26 (火)	朝 晴	08:00	37.3 °C	-2.9 °C	
	昼 曇	12:00	36.3 °C	5.0 °C	
	夕 曇	20:00	34.9 °C	1.0 °C	
2021/01/27 (水)	朝 晴	08:00	33.3 °C	2.6 °C	
	昼 晴	12:00	33.3 °C	11.2 °C	
	夕 晴	20:00	32.1 °C	-0.7 °C	
2021/01/28 (木)	朝 曇	08:00	30.1 °C	0.0 °C	
	昼 曇	12:00	30.2 °C	2.3 °C	
	夕 曇	20:00	29.1 °C	0.0 °C	
2021/01/29 (金)	朝 曇	08:00	27.3 °C	-3.0 °C	
	昼 曇	12:00	27.5 °C	3.6 °C	
	夕 曇	20:00	26.3 °C	-3.1 °C	
2021/01/30 (土)	朝 晴	08:00	24.9 °C	-2.5 °C	
	昼 晴	12:00	24.9 °C	-0.2 °C	
	夕 晴	20:00	24.4 °C	-3.0 °C	
2021/01/31 (日)	朝 晴	08:00	22.4 °C	-2.0 °C	
	昼 晴	12:00	22.3 °C	4.8 °C	
	夕 晴	20:00	21.2 °C	-3.9 °C	
2021/02/01 (月)	朝 晴	08:00	19.9 °C	-4.4 °C	
	昼 曇	12:00	19.9 °C	4.3 °C	
	夕 曇	20:00	19.0 °C	0.0 °C	
2021/02/02 (火)	朝 曇	08:00	17.8 °C	1.7 °C	
	昼 曇	12:00	17.8 °C	9.8 °C	
	夕 晴	20:00	17.0 °C	-2.8 °C	
2021/02/03	朝 晴	08:00	15.9 °C	-3.0 °C	
	昼 晴	12:00	15.9 °C	2.6 °C	
	夕 晴	20:00	15.3 °C	-3.8 °C	
2021/02/04 (木)	朝 晴	08:00	14.1 °C	-6.1 °C	
	昼 晴	12:00	14.2 °C	5.5 °C	
	夕 晴	20:00	13.4 °C	-0.3 °C	
2021/02/05 (金)	朝 晴	08:00	12.5 °C	-2.4 °C	
	昼 晴	12:00	12.6 °C	4.5 °C	
	夕 晴	20:00	11.9 °C	-0.7 °C	
2021/02/06 (土)	朝 晴	08:00	11.2 °C	-2.4 °C	
	昼 晴	12:00	11.3 °C	7.6 °C	
	夕 晴	20:00	10.7 °C	0.4 °C	

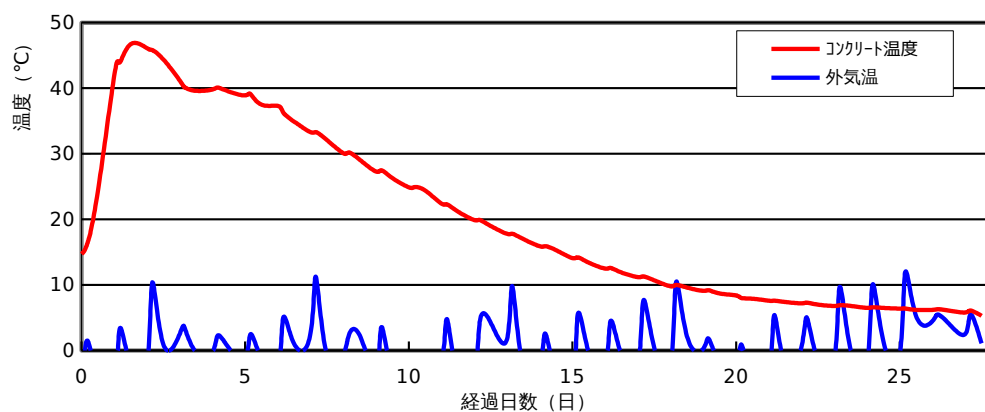
## コンクリート打込み管理表 (温度計測その2)

## ○基本情報

路線・河川・地区等	吾妻川支川 大沢川	工期	2020/02/14	～	2021/03/26
工事名	補助公共 社会資本総合整備(防災・安全)(通常砂防)(3ヶ年)渓流保全工工事			工区	
構造物名	右岸付替道路工(橋梁下部工)				
構造物詳細	A2橋台	リフト名	たて壁、パレット、ウイング		

日時	天気	計測時刻	コンクリート温度	外気温	備考
2021/02/07 (日)	朝	08:00	9.8 °C	-2.2 °C	
	昼	12:00	10.0 °C	10.4 °C	
	夕	20:00	9.6 °C	2.2 °C	
2021/02/08 (月)	朝	08:00	9.1 °C	0.3 °C	
	昼	12:00	9.2 °C	1.8 °C	
	夕	20:00	8.7 °C	-1.8 °C	
2021/02/09 (火)	朝	08:00	8.4 °C	-2.5 °C	
	昼	12:00	8.0 °C	0.9 °C	
	夕	20:00	7.9 °C	-4.6 °C	
2021/02/10 (水)	朝	08:00	7.6 °C	-4.3 °C	
	昼	12:00	7.6 °C	5.4 °C	
	夕	20:00	7.4 °C	-2.2 °C	
2021/02/11 (木)	朝	08:00	7.2 °C	0.6 °C	
	昼	12:00	7.3 °C	5.0 °C	
	夕	20:00	7.0 °C	-1.5 °C	
2021/02/12 (金)	朝	08:00	6.8 °C	-1.4 °C	
	昼	12:00	6.9 °C	9.7 °C	
	夕	20:00	6.8 °C	0.1 °C	
2021/02/13 (土)	朝	08:00	6.5 °C	-2.2 °C	
	昼	12:00	6.6 °C	10.0 °C	
	夕	20:00	6.5 °C	1.4 °C	
2021/02/14 (日)	朝	08:00	6.4 °C	-0.5 °C	
	昼	12:00	6.4 °C	11.9 °C	
	夕	20:00	6.2 °C	5.3 °C	
2021/02/15 (月)	朝	08:00	6.2 °C	4.5 °C	
	昼	12:00	6.3 °C	5.5 °C	
	夕	20:00	6.1 °C	4.1 °C	
2021/02/16 (火)	朝	08:00	5.8 °C	2.5 °C	
	昼	12:00	6.1 °C	5.5 °C	
	夕	20:00	5.3 °C	1.1 °C	

コンクリート温度・外気温計測結果



ひび割れ調査票 (その1)

○基本情報

路線・河川・地区等	吾妻川支川 大沢川	工期	2020/02/14	～	2021/03/26
工事名	補助公共 社会資本総合整備(防災・安全)(通常砂防)(3ヶ年)渓流保全工工事			工区	
構造物名	右岸付替道路工(橋梁下部工)				
構造物詳細	A2橋台	リフト名	たて壁、パラペット、ウイング		

○ひび割れの有無

ひび割れの有無	無
---------	---

○ひび割れ概要

ひび割れ調査票 (その2)

○基本情報

路線・河川・地区等	吾妻川支川 大沢川	工期	2020/02/14 ~ 2021/03/26
工事名	補助公共 社会資本総合整備(防災・安全)(通常砂防)(3ヶ年)渓流保全工工事		工区
構造物名	右岸付替道路工(橋梁下部工)		
構造物詳細	A2橋台	リフト名	たて壁、パレット、ウイング

○ひび割れ状況

ひび割れ	No.	No.1	No.2	No.3	No.4	No.5	No.6	No.7	No.8	No.9	No.10	No.11
	位置											
	形状											
	方向											
調査日	2021/01/28											
	2021/02/02											
	2021/02/25											
		備考										
補修	補修の有無											
	補修日											
	補修方法											
	備考											

## 設計，施工対比確認表（その1）

## ○基本情報

路線・河川・地区等	吾妻川支川 大沢川	工期	2020/02/14	～	2021/03/26
工事名	補助公共 社会資本総合整備(防災・安全)(通常砂防)(3ヶ年)渓流保全工工事			工区	
構造物名	右岸付替道路工(橋梁下部工)				
構造物詳細	A2橋台	リフト名	たて壁、パレット、ウイング		

## ○確実な充填

項目	設計	施工	備考
最小鉄筋間隔	mm	200 mm	打込みに影響するもの
最小スランプ	cm	5.5 cm	設計値/想定値
発注スランプ	cm	8.5 cm	設計値/実際
流動化剤の後添加有無		無	
打込み時の一時鉄筋移動		無	
コンクリートの施工性		良好	施工者の評価
初期欠陥の有無/程度	豆板	無	有無/程度
	コールトジョイント	無	
	沈みひび割れ	無	
補修の有無/方法		無	有無/方法

## ○ひび割れ抑制

項目	設計	施工	備考	
温度ひび割れ検討		対象外	対象/対象外	
温度ひび割れ幅の限界値	mm	mm		
照査方法				
条件	打込み時期			
	打込み温度			
	外気温			
	リフト高	m	m	
	セメントの種類			
	断熱温度上昇特性			
結果	ひび割れ指数			
	最大ひび割れ幅	mm	mm	
	最高温度	℃	℃	
	ひび割れ抑制対策			
	補修の有無/方法			有無/方法

## ○かぶり（厚さ）の確保

項目	設計	施工	備考
最小かぶり <sup>※1</sup>	mm	132.1 mm	
誤差の想定値 <sup>※2</sup>	mm	93～170 mm	

※1：施工は非破壊試験による実測値

※2：施工は非破壊試験の測定誤差の想定値

## 設計，施工対比確認表（その2）

## ○基本情報

路線・河川・地区等	吾妻川支川 大沢川	工期	2020/02/14	～	2021/03/26
工事名	補助公共 社会資本総合整備(防災・安全)(通常砂防)(3ヶ年)渓流保全工工事			工区	
構造物名	右岸付替道路工(橋梁下部工)				
構造物詳細	A2橋台	リフト名	たて壁、バレット、ウイング		

## ○密実性確保

項目	設計	施工	備考
環境条件		一般	
セメントの種類		普通ポルランドセメント	
水セメント比		54.9	
空気量	%	5.3%	
養生方法		養生マット+シート+ジエヒーター	

## ○排水・防水対策

項目	設計	施工	備考
防水対策の有無		有	
セメントの種類			