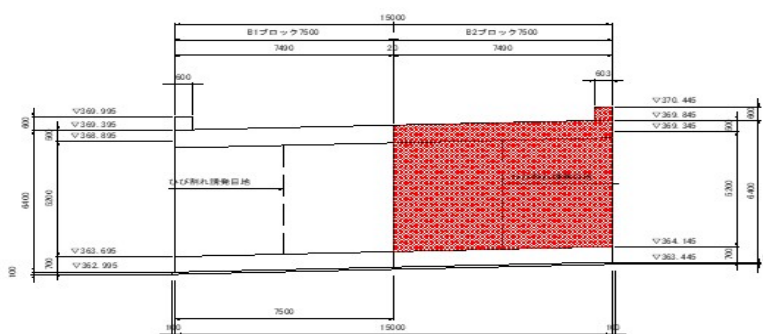


リフト図

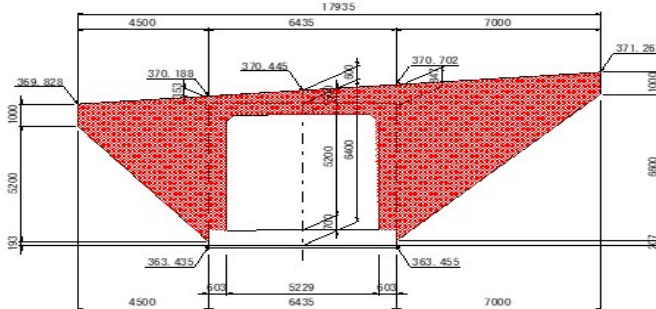
○基本情報

発注者(事務所名)	中之条土木事務所	受注者	南波建設(株)	
路線・河川・地区等	一般県道 植栗伊勢線	工期	2020/08/07	~ 2021/03/26
工事名	補助公共 道路改築事業 (地方道・連携)			工区
施工場所	吾妻郡 東吾妻町 大字植栗 地内	緯度	36°34'18"	経度 138°51'33"
構造物名	5号函渠			
構造物詳細	ボックスカルバート	リフト名	④B2ﾌﾞﾛｯｸ側壁・頂版・ウイング	

打込みリフト図



(B2ﾌﾞﾛｯｸ)



○構造

構造物種類	ボックスカルバート
構造形式	RC構造
打込み部位	側壁・頂版

○寸法

厚さ	0.600 m
長さ(幅)	7.50 m

○配筋

主鉄筋	前面	D16 @250
	背面	D22 @250
配力筋	前面	D13 @250
	背面	D13 @250
設計純かぶり		66
申し送り事項		

○ひび割れ抑制対策

補強鉄筋	
配筋状況(タイプA)	
タイプA段数	段
配筋状況(タイプB)	
誘発目地間隔	3.8 m
膨張材	kg/m <sup>3</sup>
その他の対策	

○鉄筋比

鉄筋比(対策前)	0.038 %
鉄筋比(実施)	%

リフトID 008-003-04

## コンクリート打込み管理表

## ○基本情報

路線・河川・地区等	一般県道 植栗伊勢線	工期	2020/08/07	～	2021/03/26
工事名	補助公共 道路改築事業（地方道・連携）			工区	
構造物名	5号函渠				
構造物詳細	ボックスカルバート	リフト名	④B2ﾌﾞｯｸﾞ側壁・頂版・ウイング		

## ○コンクリート

材料・配合	呼び強度	24 N/mm <sup>2</sup>	スラブ	12 cm	骨材最大寸法	25 mm
	水セメント比	53 %	単位セメント量	309 kg/m <sup>3</sup>		
	セメント種類	普通	セメント会社	太平洋セメント(株)		
	混和剤	AE減水剤	混和材			
	生コン工場	南波生コン植栗工場				
品質管理試験	試料採取時期	打込み開始時	150m <sup>3</sup> 打込み時又は午後	300m <sup>3</sup> 打込み時	試験許容値	
	スラブ	11.0 cm	cm	cm	12±2.5cm	
	空気量	5.9 %	%	%	4.5±1.5%	
	塩化物イオン量	0.049 kg/m <sup>3</sup>	kg/m <sup>3</sup>	kg/m <sup>3</sup>	0.30 kg/m <sup>3</sup> 以下	
	コンクリート温度	8.0 °C	°C	°C		
	打込み時外気温	-1.0 °C	°C	°C		
	7日強度	22.7 N/mm <sup>2</sup>	N/mm <sup>2</sup>	N/mm <sup>2</sup>	N/mm <sup>2</sup>	
	28日強度	34.7 N/mm <sup>2</sup>	N/mm <sup>2</sup>	N/mm <sup>2</sup>	N/mm <sup>2</sup>	

## ○運搬・打込み・締固め

打込み日	2021年2月19日		天気	晴れ	下側ﾌﾞｯｸﾞ打込み日	2020/12/25
型枠種類	メタル		下側ﾌﾞｯｸﾞ打継目処理	レイタンス処理		
運搬	現場までの運搬時間	5 分	現場待機時間	5 分	荷卸し時間	15 分/台
	現場内運搬方法	ポンプ（配管なし）	ポンプ圧送距離	27 m	ポンプ車台数	1 台
打込み	開始時刻	08:00	終了時刻	16:45		
	リフト高	5.7 m	打込み量	103.4 m <sup>3</sup>	打込み速度	0.5 m/h
締固め	ﾊﾞｲﾌﾞﾚｰﾀ台数	2 台	ﾊﾞｲﾌﾞﾚｰﾀ人数	2 人	ﾊﾞｲﾌﾞﾚｰﾀ予備	1 台
	ホース筒先	1 人				

## ○コンクリート温度履歴

初期温度	16.5 °C	最高温度	35.6 °C	温度上昇量	19.1 °C
最高温度に到達した時間	91 時間後				

## ○養生

脱型日	2021年2月25日		残置期間	6 日	
養生方法	型枠面	型枠残置			
	打込み面	養生マット＋ブルーシート＋散水			
養生（湿潤状態）期間	3 日				

## コンクリート打込み管理表 (温度計測その1)

## ○基本情報

路線・河川・地区等	一般県道 植栗伊勢線	工期	2020/08/07	～	2021/03/26
工事名	補助公共 道路改築事業 (地方道・連携)			工区	
構造物名	5号函渠				
構造物詳細	ボックスカルバート	リフト名	④B2ﾌﾞﾛｯｸ側壁・頂版・ウイング		

日時	天気	計測時刻	ｺﾝｸﾘｰﾄ温度	養生温度	備 考
2021/02/19 (金)	晴れ	17:00	16.5 °C	7.8 °C	養生開始時
2021/02/20 (土)	朝	06:00	22.3 °C	6.4 °C	
	昼	12:00	26.4 °C	16.3 °C	
2021/02/21 (日)	夕	18:00	26.3 °C	14.6 °C	
	朝	06:00	26.4 °C	6.8 °C	
2021/02/22 (月)	昼	12:00	28.2 °C	22.4 °C	
	夕	18:00	28.5 °C	16.2 °C	
2021/02/23 (火)	朝	06:00	24.2 °C	0.3 °C	
	昼	12:00	27.1 °C	20.2 °C	
2021/02/24 (水)	夕	18:00	28.6 °C	14.2 °C	断線により計測不能
	朝	06:00	33.7 °C	4.8 °C	
2021/02/25 (木)	昼	12:00	°C	5.2 °C	
	夕	18:00	°C	2.0 °C	
2021/02/26 (金)	朝	06:00	°C	-4.6 °C	
	昼	12:00	°C	7.7 °C	
2021/02/27 (土)	夕	18:00	°C	5.9 °C	
	朝	06:00	°C	-1.7 °C	
2021/02/28 (日)	昼	12:00	°C	7.2 °C	
	夕	18:00	°C	3.7 °C	
2021/03/01 (月)	朝	06:00	°C	0.9 °C	
	昼	12:00	°C	1.9 °C	
2021/03/02 (火)	夕	18:00	°C	1.1 °C	
	朝	06:00	°C	-5.1 °C	
2021/03/03 (水)	昼	12:00	°C	8.1 °C	
	夕	18:00	°C	5.5 °C	
2021/03/04 (木)	朝	06:00	°C	-3.1 °C	
	昼	12:00	°C	12.8 °C	
2021/03/05 (土)	夕	18:00	°C	10.6 °C	
	朝	06:00	°C	2.2 °C	
2021/03/06 (日)	昼	12:00	°C	13.3 °C	
	夕	18:00	°C	4.7 °C	
2021/03/07 (月)	朝	06:00	°C	-0.7 °C	
	昼	12:00	°C	4.3 °C	
2021/03/08 (火)	夕	18:00	°C	4.1 °C	
	朝	06:00	°C	-1.3 °C	
2021/03/09 (水)	昼	12:00	°C	8.8 °C	
	夕	18:00	°C	7.5 °C	
2021/03/10 (木)	朝	06:00	°C	1.9 °C	
	昼	12:00	°C	13.1 °C	
2021/03/11 (金)	夕	18:00	°C	8.6 °C	
	朝	06:00	°C	4.6 °C	
2021/03/12 (土)	昼	12:00	°C	15.3 °C	
	夕	18:00	°C	6.4 °C	
2021/03/13 (日)	朝	06:00	°C	-1.6 °C	
	昼	12:00	°C	8.1 °C	
2021/03/14 (月)	夕	18:00	°C	6.0 °C	
	朝	06:00	°C	0.9 °C	
2021/03/15 (火)	昼	12:00	°C	10.2 °C	
	夕	18:00	°C	7.1 °C	

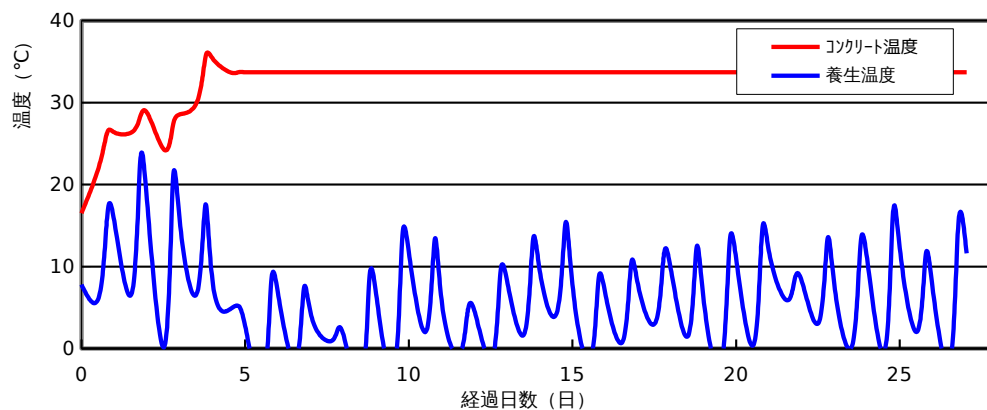
コンクリート打込み管理表 (温度計測その2)

○基本情報

路線・河川・地区等	一般県道 植栗伊勢線	工期	2020/08/07	~	2021/03/26
工事名	補助公共 道路改築事業 (地方道・連携)			工区	
構造物名	5号函渠				
構造物詳細	ボックスカルバート	リフト名	④B2ﾌﾞﾛｯｸ側壁・頂版・ウイング		

日時	天気	計測時刻	ｺﾝｸﾘｰﾄ温度	養生温度	備 考
2021/03/09 (火)	朝	曇り	06:00	℃	3.2℃
	昼	晴れ	12:00	℃	11.3℃
	夕	曇り	18:00	℃	8.9℃
2021/03/10 (水)	朝	晴れ	06:00	℃	1.6℃
	昼	晴れ	12:00	℃	12.2℃
	夕	晴れ	18:00	℃	4.9℃
2021/03/11 (木)	朝	晴れ	06:00	℃	-2.1℃
	昼	晴れ	12:00	℃	12.2℃
	夕	晴れ	18:00	℃	9.8℃
2021/03/12 (金)	朝	晴れ	06:00	℃	0.5℃
	昼	曇り	12:00	℃	14.1℃
	夕	曇り	18:00	℃	11.1℃
2021/03/13 (土)	朝	雨	06:00	℃	5.9℃
	昼	雨	12:00	℃	8.4℃
	夕	雨	18:00	℃	7.8℃
2021/03/14 (日)	朝	晴れ	06:00	℃	3.3℃
	昼	晴れ	12:00	℃	13.3℃
	夕	晴れ	18:00	℃	6.6℃
2021/03/15 (月)	朝	晴れ	06:00	℃	0.3℃
	昼	晴れ	12:00	℃	12.2℃
	夕	晴れ	18:00	℃	9.8℃
2021/03/16 (火)	朝	曇り	06:00	℃	-0.3℃
	昼	曇り	12:00	℃	16.2℃
	夕	晴れ	18:00	℃	10.9℃
2021/03/17 (水)	朝	晴れ	06:00	℃	2.1℃
	昼	晴れ	12:00	℃	11.3℃
	夕	晴れ	18:00	℃	6.2℃
2021/03/18 (木)	朝	晴れ	06:00	℃	-1.6℃
	昼	晴れ	12:00	℃	15.2℃
	夕	晴れ	18:00	℃	11.6℃

コンクリート温度・養生温度計測結果



ひび割れ調査票 (その1)

○基本情報

路線・河川・地区等	一般県道 植栗伊勢線	工期	2020/08/07	~	2021/03/26
工事名	補助公共 道路改築事業 (地方道・連携)			工区	
構造物名	5号函渠				
構造物詳細	ボックスカルバート	リフト名	④B2ﾌﾟﾛｯｸ側壁・頂版・ウイング		

○ひび割れの有無

ひび割れの有無	無
---------	---

○ひび割れ概要

ひび割れ調査票 (その2)

○基本情報

路線・河川・地区等	一般県道 植栗伊勢線	工期	2020/08/07 ~ 2021/03/26
工事名	補助公共 道路改築事業 (地方道・連携)	工区	
構造物名	5号函渠		
構造物詳細	ボックスカルバート	リフト名	④B2ﾌﾞﾛｯｸ側壁・頂版・ウイング

○ひび割れ状況

ひび割れ	No.	No.1	No.2	No.3	No.4	No.5	No.6	No.7	No.8	No.9	No.10	No.11
	位置											
	形状											
	方向											
調査日	2021/03/05											
		備考										
補修	補修の有無	無										
	補修日											
	補修方法											
	備考											

## 設計，施工対比確認表（その1）

## ○基本情報

路線・河川・地区等	一般県道 植栗伊勢線	工期	2020/08/07	～	2021/03/26
工事名	補助公共 道路改築事業（地方道・連携）	工区			
構造物名	5号函渠				
構造物詳細	ボックスカルバート	リフト名	④B27' ロック側壁・頂版・ウイング		

## ○確実な充填

項目	設計	施工	備考
最小鉄筋間隔	mm	mm	打込みに影響するもの
最小スランプ	cm	9.5 cm	設計値/想定値
発注スランプ	cm	12.0 cm	設計値/実際
流動化剤の後添加有無		無	
打込み時の一時鉄筋移動		無	
コンクリートの施工性		良好	施工者の評価
初期欠陥の有無/程度	豆板		有無/程度
	コールトジョイント		
	沈みひび割れ		
補修の有無/方法			有無/方法

## ○ひび割れ抑制

項目	設計	施工	備考
温度ひび割れ検討		対象外	対象/対象外
温度ひび割れ幅の限界値	mm	mm	
照査方法			
条件	打込み時期		
	打込み温度		
	外気温		
	リフト高	m	m
	セメントの種類		
	断熱温度上昇特性		
結果	ひび割れ指数		
	最大ひび割れ幅	mm	mm
	最高温度	℃	℃
	ひび割れ抑制対策		
	補修の有無/方法		

## ○かぶり（厚さ）の確保

項目	設計	施工	備考
最小かぶり <sup>*1</sup>	mm	74 mm	
誤差の想定値 <sup>*2</sup>	mm	mm	

\*1：施工は非破壊試験による実測値

\*2：施工は非破壊試験の測定誤差の想定値

## 設計，施工対比確認表（その2）

## ○基本情報

路線・河川・地区等	一般県道 植栗伊勢線	工期	2020/08/07	～	2021/03/26
工事名	補助公共 道路改築事業（地方道・連携）	工区			
構造物名	5号函渠				
構造物詳細	ボックスカルバート	リフト名	④B27' ロック側壁・頂版・ウイング		

## ○密実性確保

項目	設計	施工	備考
環境条件			
セメントの種類		普通セメント	
水セメント比		53%	
空気量	%	4.5%	
養生方法		養生マット+ブルーシート+散水	

## ○排水・防水対策

項目	設計	施工	備考
防水対策の有無		無	
セメントの種類		普通セメント	