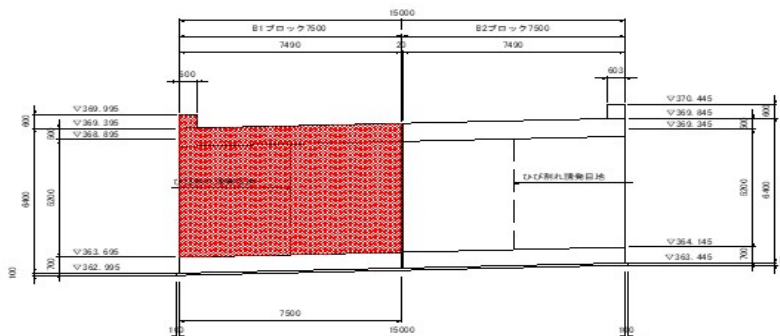


リフト図

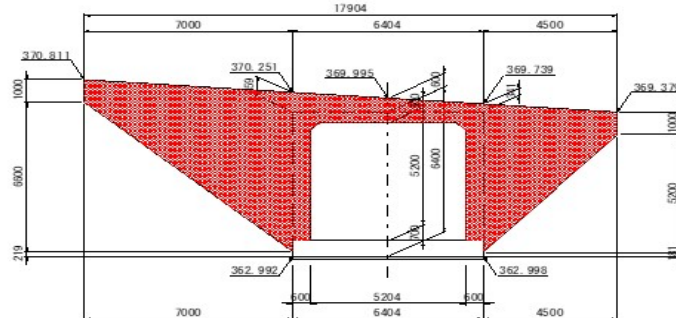
○基本情報

発注者(事務所名)	中之条土木事務所	受注者	南波建設(株)	
路線・河川・地区等	一般県道 植栗伊勢線	工期	2020/08/07	~ 2021/03/26
工事名	補助公共 道路改築事業 (地方道・連携)			工区
施工場所	吾妻郡 東吾妻町 大字植栗 地内	緯度	36°34'18"	経度 138°51'33"
構造物名	5号函渠			
構造物詳細	ボックスカルバート	リフト名	③B1' ロック側壁・頂版・ウイング	

打込みリフト図



(B1' ロック)



○構造

構造物種類	ボックスカルバート
構造形式	RC構造
打込み部位	側壁・頂版

○寸法

厚さ	0.600 m
長さ(幅)	7.50 m

○配筋

主鉄筋	前面	D16 @250
	背面	D22 @250
配力筋	前面	D13 @250
	背面	D13 @250
設計純かぶり		66
申し送り事項		

○ひび割れ抑制対策

補強鉄筋	
配筋状況(タイプA)	
タイプA段数	段
配筋状況(タイプB)	
誘発目地間隔	3.7 m
膨張材	kg/m <sup>3</sup>
その他の対策	

○鉄筋比

鉄筋比(対策前)	0.038 %
鉄筋比(実施)	%

リフトID 008-003-03

## コンクリート打込み管理表

## ○基本情報

路線・河川・地区等	一般県道 植栗伊勢線	工期	2020/08/07	～	2021/03/26
工事名	補助公共 道路改築事業（地方道・連携）	工区			
構造物名	5号函渠				
構造物詳細	ボックスカルバート	リフト名	㊸B1ﾌﾞｯｸﾞ側壁・頂版・ウイング		

## ○コンクリート

材料・配合	呼び強度	24 N/mm <sup>2</sup>	スランプ	12 cm	骨材最大寸法	25 mm
	水セメント比	53 %	単位セメント量	309 kg/m <sup>3</sup>		
	セメント種類	普通	セメント会社	太平洋セメント(株)		
	混和剤	AE減水剤	混和材			
	生コン工場	南波生コン植栗工場				
品質管理試験	試料採取時期	打込み開始時	150m <sup>3</sup> 打込み時又は午後	300m <sup>3</sup> 打込み時	試験許容値	
	スランプ	14.5 cm	cm	cm	12±2.5cm	
	空気量	5.2 %	%	%	4.5±1.5%	
	塩化物イオン量	0.044 kg/m <sup>3</sup>	kg/m <sup>3</sup>	kg/m <sup>3</sup>	0.30 kg/m <sup>3</sup> 以下	
	コンクリート温度	7.0 °C	°C	°C		
	打込み時外気温	-1.0 °C	°C	°C		
	7日強度	25.2 N/mm <sup>2</sup>	N/mm <sup>2</sup>	N/mm <sup>2</sup>	N/mm <sup>2</sup>	
	28日強度	35.6 N/mm <sup>2</sup>	N/mm <sup>2</sup>	N/mm <sup>2</sup>	N/mm <sup>2</sup>	

## ○運搬・打込み・締固め

打込み日	2021年2月5日		天気	晴れ	下側ﾌﾞｯｸﾞ打込み日	2021/01/12
型枠種類	メタル		下側ﾌﾞｯｸﾞ打継目処理	レイタンス処理		
運搬	現場までの運搬時間	5 分	現場待機時間	5 分	荷卸し時間	15 分/台
	現場内運搬方法	ポンプ（配管なし）	ポンプ圧送距離	27 m	ポンプ車台数	1 台
打込み	開始時刻	08:15	終了時刻	17:45		
	リフト高	5.7 m	打込み量	103.4 m <sup>3</sup>	打込み速度	0.5 m/h
締固め	ﾊﾞｲﾌﾞﾚｰﾀ台数	2 台	ﾊﾞｲﾌﾞﾚｰﾀ人数	2 人	ﾊﾞｲﾌﾞﾚｰﾀ予備	1 台
	ホース筒先	1 人				

## ○コンクリート温度履歴

初期温度	33.1 °C	最高温度	38.5 °C	温度上昇量	5.4 °C
最高温度に到達した時間	240 時間後				

## ○養生

脱型日	2021年2月25日		残置期間	20 日	
養生方法	型枠面	型枠残置			
	打込み面	養生マット＋ブルーシート＋散水			
養生（湿潤状態）期間	3 日				

## コンクリート打込み管理表 (温度計測その1)

## ○基本情報

路線・河川・地区等	一般県道 植栗伊勢線	工期	2020/08/07	～	2021/03/26
工事名	補助公共 道路改築事業 (地方道・連携)			工区	
構造物名	5号函渠				
構造物詳細	ボックスカルバート	リフト名	◎B17'ロック側壁・頂版・ウイング		

日時	天気	計測時刻	コンクリート温度	養生温度	備考	
2021/02/05 (金)	朝	晴れ	18:00	33.1 °C	4.3 °C	養生開始時
	昼					
	夕					
2021/02/06 (土)	朝	晴れ	06:00	21.1 °C	3.0 °C	
	昼	晴れ	12:00	23.3 °C	15.3 °C	
	夕	晴れ	18:00	25.8 °C	12.0 °C	
2021/02/07 (日)	朝	晴れ	06:00	28.9 °C	5.4 °C	
	昼	曇り	12:00	29.3 °C	13.9 °C	
	夕	曇り	18:00	29.6 °C	10.6 °C	
2021/02/08 (月)	朝	晴れ	06:00	29.6 °C	2.6 °C	
	昼	晴れ	12:00	28.7 °C	6.1 °C	
	夕	曇り	18:00	27.5 °C	1.4 °C	
2021/02/09 (火)	朝	曇り	06:00	23.8 °C	1.5 °C	
	昼	晴れ	12:00	21.5 °C	3.9 °C	
	夕	晴れ	18:00	19.9 °C	0.7 °C	
2021/02/10 (水)	朝	晴れ	06:00	15.9 °C	0.3 °C	
	昼	晴れ	12:00	14.2 °C	8.7 °C	
	夕	晴れ	18:00	13.7 °C	2.4 °C	
2021/02/11 (木)	朝	曇り	06:00	10.6 °C	0.4 °C	
	昼	曇り	12:00	9.4 °C	6.9 °C	
	夕	晴れ	18:00	9.3 °C	4.1 °C	
2021/02/12 (金)	朝	曇り	06:00	7.3 °C	-2.2 °C	
	昼	曇り	12:00	6.3 °C	9.0 °C	
	夕	曇り	18:00	7.1 °C	4.1 °C	
2021/02/13 (土)	朝	晴れ	06:00	5.8 °C	-3.0 °C	
	昼	晴れ	12:00	4.9 °C	10.5 °C	
	夕	晴れ	18:00	6.0 °C	5.1 °C	
2021/02/14 (日)	朝	晴れ	06:00	5.4 °C	-2.6 °C	
	昼	晴れ	12:00	4.6 °C	13.1 °C	
	夕	曇り	18:00	6.1 °C	7.4 °C	
2021/02/15 (月)	朝	雨	06:00	7.0 °C	5.0 °C	
	昼	雨	12:00	7.1 °C	5.9 °C	
	夕	雨	18:00	38.5 °C	5.6 °C	
2021/02/16 (火)	朝	晴れ	06:00	30.7 °C	3.6 °C	
	昼	晴れ	12:00	32.2 °C	7.7 °C	
	夕	晴れ	18:00	30.7 °C	2.8 °C	
2021/02/17 (水)	朝	晴れ	06:00	6.0 °C	-3.8 °C	
	昼	曇り	12:00	19.7 °C	3.1 °C	
	夕	曇り	18:00	18.4 °C	-0.9 °C	
2021/02/18 (木)	朝	晴れ	06:00	4.5 °C	-5.5 °C	
	昼	晴れ	12:00	21.7 °C	2.9 °C	
	夕	曇り	18:00	18.9 °C	-0.2 °C	
2021/02/19	朝	晴れ	06:00	4.2 °C	-4.2 °C	
	昼	晴れ	12:00	20.4 °C	6.1 °C	
	夕	晴れ	18:00	19.0 °C	3.0 °C	
2021/02/20 (土)	朝	晴れ	06:00	4.5 °C	-4.5 °C	
	昼	晴れ	12:00	23.5 °C	11.6 °C	
	夕	晴れ	18:00	23.9 °C	12.0 °C	
2021/02/21 (日)	朝	晴れ	06:00	20.1 °C	0.6 °C	
	昼	晴れ	12:00	25.0 °C	17.7 °C	
	夕	晴れ	18:00	24.8 °C	12.9 °C	
2021/02/22 (月)	朝	晴れ	06:00	21.4 °C	-0.4 °C	
	昼	晴れ	12:00	26.1 °C	17.9 °C	
	夕	曇り	18:00	25.7 °C	11.8 °C	

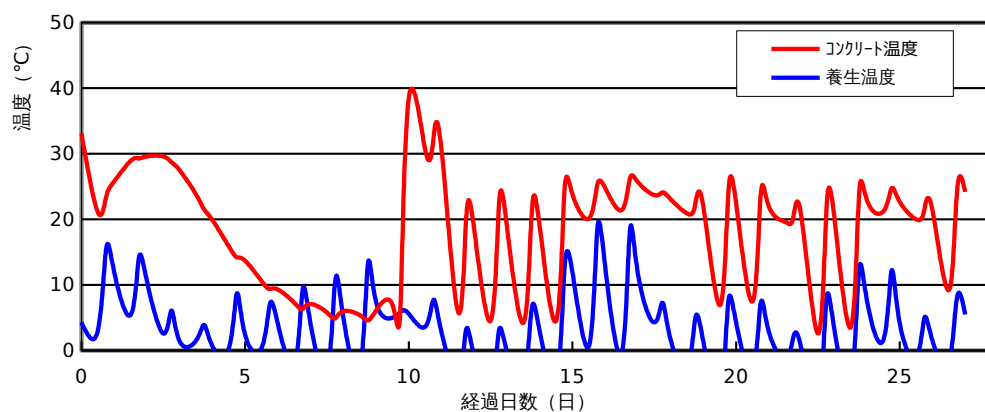
## コンクリート打込み管理表 (温度計測その2)

## ○基本情報

路線・河川・地区等	一般県道 植栗伊勢線	工期	2020/08/07	～	2021/03/26
工事名	補助公共 道路改築事業 (地方道・連携)			工区	
構造物名	5号函渠				
構造物詳細	ボックスカルバート	リフト名	◎B17 ロック側壁・頂版・ウイング		

日時	天気	計測時刻	コンクリート温度	養生温度	備考
2021/02/23 (火)	朝	06:00	23.7 °C	4.3 °C	
	昼	12:00	24.1 °C	7.3 °C	
	夕	18:00	23.1 °C	1.7 °C	
2021/02/24 (水)	朝	06:00	20.9 °C	-2.6 °C	
	昼	12:00	22.2 °C	4.8 °C	
	夕	18:00	22.0 °C	1.4 °C	
2021/02/25 (木)	朝	06:00	6.9 °C	-6.6 °C	
	昼	12:00	22.8 °C	6.8 °C	
	夕	18:00	22.5 °C	4.3 °C	
2021/02/26 (金)	朝	06:00	7.5 °C	-3.0 °C	
	昼	12:00	23.5 °C	7.1 °C	
	夕	18:00	22.0 °C	2.9 °C	
2021/02/27 (土)	朝	06:00	19.6 °C	-1.2 °C	
	昼	12:00	20.3 °C	2.0 °C	
	夕	18:00	20.3 °C	0.2 °C	
2021/02/28 (日)	朝	06:00	2.6 °C	-8.0 °C	
	昼	12:00	20.3 °C	7.2 °C	
	夕	18:00	20.4 °C	3.3 °C	
2021/03/01 (月)	朝	06:00	3.5 °C	-4.5 °C	
	昼	12:00	23.2 °C	11.9 °C	
	夕	18:00	22.9 °C	7.6 °C	
2021/03/02 (火)	朝	06:00	21.2 °C	1.6 °C	
	昼	12:00	24.7 °C	12.1 °C	
	夕	18:00	22.7 °C	4.2 °C	
2021/03/03 (水)	朝	06:00	20.0 °C	-1.1 °C	
	昼	12:00	21.4 °C	4.9 °C	
	夕	18:00	21.4 °C	1.5 °C	
2021/03/04 (木)	朝	06:00	9.2 °C	-1.6 °C	
	昼	12:00	24.2 °C	8.1 °C	
	夕	18:00	24.2 °C	5.5 °C	

コンクリート温度・養生温度計測結果



ひび割れ調査票 (その1)

○基本情報

路線・河川・地区等	一般県道 植栗伊勢線	工期	2020/08/07	~	2021/03/26
工事名	補助公共 道路改築事業 (地方道・連携)			工区	
構造物名	5号函渠				
構造物詳細	ボックスカルバート	リフト名	㊸B1ﾌﾟﾛｯｸ側壁・頂版・ウイング		

○ひび割れの有無

ひび割れの有無	無
---------	---

○ひび割れ概要

ひび割れ調査票 (その2)

○基本情報

路線・河川・地区等	一般県道 植栗伊勢線	工期	2020/08/07 ~ 2021/03/26
工事名	補助公共 道路改築事業 (地方道・連携)	工区	
構造物名	5号函渠		
構造物詳細	ボックスカルバート	リフト名	㊸B17' ロック側壁・頂版・ウイング

○ひび割れ状況

ひび割れ	No.	No.1	No.2	No.3	No.4	No.5	No.6	No.7	No.8	No.9	No.10	No.11
	位置											
	形状											
	方向											
調査日	2021/03/05											
		備考										
補修	補修の有無	無										
	補修日											
	補修方法											
	備考											

## 設計，施工対比確認表（その1）

## ○基本情報

路線・河川・地区等	一般県道 植栗伊勢線	工期	2020/08/07	～	2021/03/26
工事名	補助公共 道路改築事業（地方道・連携）	工区			
構造物名	5号函渠				
構造物詳細	ボックスカルバート	リフト名	㊸B17' ロック側壁・頂版・ウイング		

## ○確実な充填

項目	設計	施工	備考
最小鉄筋間隔	mm	mm	打込みに影響するもの
最小スランプ	cm	9.5 cm	設計値/想定値
発注スランプ	cm	12.0 cm	設計値/実際
流動化剤の後添加有無		無	
打込み時の一時鉄筋移動		無	
コンクリートの施工性		良好	施工者の評価
初期欠陥の有無/程度	豆板		有無/程度
	コールトジョイント		
	沈みひび割れ		
補修の有無/方法			有無/方法

## ○ひび割れ抑制

項目	設計	施工	備考
温度ひび割れ検討		対象外	対象/対象外
温度ひび割れ幅の限界値	mm	mm	
照査方法			
条件	打込み時期		
	打込み温度		
	外気温		
	リフト高	m	m
	セメントの種類		
	断熱温度上昇特性		
結果	ひび割れ指数		
	最大ひび割れ幅	mm	mm
	最高温度	℃	℃
	ひび割れ抑制対策		
	補修の有無/方法		

## ○かぶり（厚さ）の確保

項目	設計	施工	備考
最小かぶり <sup>*1</sup>	mm	74.1 mm	
誤差の想定値 <sup>*2</sup>	mm	mm	

\*1：施工は非破壊試験による実測値

\*2：施工は非破壊試験の測定誤差の想定値

## 設計，施工対比確認表（その2）

## ○基本情報

路線・河川・地区等	一般県道 植栗伊勢線	工期	2020/08/07	～	2021/03/26
工事名	補助公共 道路改築事業（地方道・連携）	工区			
構造物名	5号函渠				
構造物詳細	ボックスカルバート	リフト名	㊸B17' ロック側壁・頂版・ウイング		

## ○密実性確保

項目	設計	施工	備考
環境条件			
セメントの種類		普通セメント	
水セメント比		53%	
空気量	%	4.5%	
養生方法		養生マット+ブルーシート+散水	

## ○排水・防水対策

項目	設計	施工	備考
防水対策の有無		無	
セメントの種類		普通セメント	