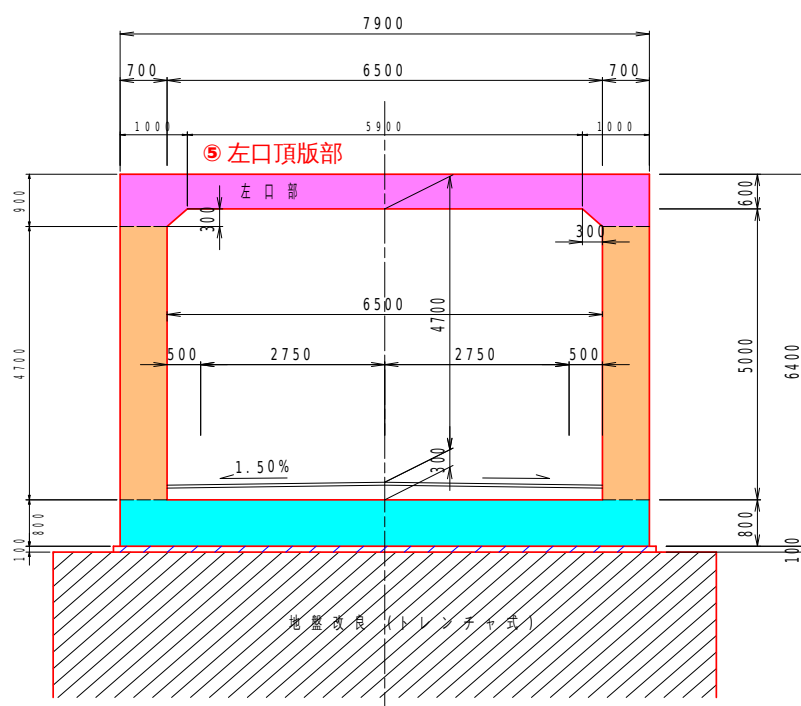


リフト図

○基本情報

発注者(事務所名)	中之条土木事務所	受注者	南波建設株式会社	
路線・河川・地区等	一般県道 植栗伊勢線	工期	2019/06/21	~ 2020/08/31
工事名	道路改築事業 (地方道・連携)			工区
施工場所	吾妻郡東吾妻町大字植栗地内	緯度	36°34'48"	経度 138°51'35"
構造物名	函渠工			
構造物詳細	ボックスカルバート	リフト名	左口頂板	

打込みリフト図



○構造

構造物種類	ボックスカルバート
構造形式	RC構造
打込み部位	底版

○寸法

厚さ	7.113 m
長さ (幅)	7.90 m

○配筋

主鉄筋	前面	D25 @250
	背面	D25 @250
配力筋	前面	D16 @250
	背面	D16 @250
設計純かぶり		91.5
申し送り事項		

○ひび割れ抑制対策

補強鉄筋	
配筋状況 (タイプA)	
タイプA段数	段
配筋状況 (タイプB)	
誘発目地間隔	0.0 m
膨張材	kg/m ³
その他の対策	セメント種別を高炉から普通セメントに変更

○鉄筋比

鉄筋比 (対策前)	0.254 %
鉄筋比 (実施)	0.254 %

リフトID	008-002-05
-------	------------

コンクリート打込み管理表

○基本情報

路線・河川・地区等	一般県道 植栗伊勢線	工期	2019/06/21	～	2020/08/31
工事名	道路改築事業（地方道・連携）			工区	
構造物名	函渠工				
構造物詳細	ボックスカルバート	リフト名	左口頂板		

○コンクリート

材料・配合	呼び強度	24 N/mm ²	スランプ	12 cm	骨材最大寸法	25 mm
	水セメント比	55 %	単位セメント量	309 kg/m ³		
	セメント種類	普通	セメント会社	太平洋セメント		
	混和剤	AE減水剤	混和材	---		
	生コン工場	南波建設株式会社				
品質管理試験	試料採取時期	打込み開始時	150m ³ 打込み時又は午後	300m ³ 打込み時	試験許容値	
	スランプ	10.0 cm	cm	cm	±2.5cm	
	空気量	5.7 %	%	%	±1.5%	
	塩化物イオン量	0.049 kg/m ³	kg/m ³	kg/m ³	0.3 kg/m ³ 以下	
	コンクリート温度	29.0 °C	°C	°C		
	打込み時外気温	26.0 °C	°C	°C		
	7日強度	20.7 N/mm ²	N/mm ²	N/mm ²	N/mm ²	
	28日強度	30.5 N/mm ²	N/mm ²	N/mm ²	N/mm ²	

○運搬・打込み・締固め

打込み日	2020/07/22		天気	晴	下側ワ打込み日	2020/07/20
型枠種類	鋼製型枠		下側ワ打継目処理	打継面散水		
運搬	現場までの運搬時間	2 分	現場待機時間	10 分	荷卸し時間	15 分/台
	現場内運搬方法	ポンプ（配管なし）	ポンプ圧送距離	10 m	ポンプ車台数	1 台
打込み	開始時刻	08:20	終了時刻	11:56		
	リフト高	0.9 m	打込み量	37.7 m ³	打込み速度	0.3 m/h
締固め	ﾊﾞｲﾌﾞﾚｰﾀ台数	2 台	ﾊﾞｲﾌﾞﾚｰﾀ人数	7 人	ﾊﾞｲﾌﾞﾚｰﾀ予備	1 台
	ホース筒先	1 人				

○コンクリート温度履歴

初期温度	41.8 °C	最高温度	51.6 °C	温度上昇量	9.8 °C
最高温度に到達した時間	15 時間後				

○養生

脱型日	2020/07/31		残置期間	9 日
養生方法	型枠面	ブルーシートによる被覆		
	打込み面	養生マット及びブルーシートによる被覆および散水		
養生（湿潤状態）期間	5 日			

コンクリート打込み管理表 (温度計測その1)

○基本情報

路線・河川・地区等	一般県道 植栗伊勢線	工期	2019/06/21	～	2020/08/31
工事名	道路改築事業 (地方道・連携)			工区	
構造物名	函渠工				
構造物詳細	ボックスカルバート	リフト名	左口頂板		

日時	天気	計測時刻	コンクリート温度	養生温度	備考
2020/07/22 (水)	曇	08:38	28.2 °C	26.8 °C	
	曇	11:56	31.3	32.2	
	曇	16:13	41.8	27.8	
2020/07/23 (木)	朝 雨	07:39	51.6 °C	20.9 °C	
	昼 曇	11:42	51.6 °C	22.6 °C	
2020/07/24 (金)	夕 曇	17:06	48.1 °C	22.5 °C	
	朝 曇	07:27	44.9 °C	22.1 °C	
2020/07/25 (土)	昼 曇	11:44	43.3 °C	24.5 °C	
	夕 雨	15:55	43.3 °C	26.2 °C	
2020/07/26 (日)	朝 雨	07:27	39.2 °C	21.1 °C	
	昼 雨	11:23	37.2 °C	22.8 °C	
	夕 雨	16:23	34.4 °C	23.3 °C	
2020/07/27 (月)	朝		°C	°C	
	昼		°C	°C	
	夕		°C	°C	
2020/07/28 (火)	朝 曇	07:38	29.9 °C	22.7 °C	
	昼 曇	12:02	30.9 °C	23.3 °C	
	夕 曇	15:39	29.6 °C	24.8 °C	
2020/07/29 (水)	朝 曇	07:32	28.6 °C	21.7 °C	
	昼 曇	12:14	26.6 °C	24.4 °C	
	夕 雨	17:05	28.4 °C	22.8 °C	
2020/07/30 (木)	朝 曇	07:31	27.6 °C	21.8 °C	
	昼 曇	11:48	23.0 °C	24.8 °C	
	夕 雨	17:01	27.9 °C	21.9 °C	
2020/07/31 (金)	朝 曇	07:25	26.9 °C	19.6 °C	
	昼 曇	11:31	24.9 °C	26.7 °C	
	夕 曇	15:46	25.7 °C	24.6 °C	
2020/08/01 (土)	朝 曇	07:37	26.5 °C	21.4 °C	
	昼 晴	11:53	25.7 °C	29.3 °C	
	夕 晴	16:35	23.9 °C	27.5 °C	
2020/08/02 (日)	朝 晴	07:40	26.5 °C	21.0 °C	
	昼		°C	°C	
	夕 晴	16:20	25.3 °C	29.1 °C	
2020/08/03 (月)	朝 晴	08:42	24.4 °C	23.2 °C	
	昼 晴	11:24	24.4 °C	27.5 °C	
	夕		°C	°C	
2020/08/04 (火)	朝 晴	07:24	26.4 °C	21.9 °C	
	昼 晴	12:05	25.4 °C	30.2 °C	
	夕 晴	17:03	26.2 °C	26.5 °C	
2020/08/05 (水)	朝 晴	07:29	26.7 °C	23.8 °C	
	昼 晴	11:45	27.4 °C	30.5 °C	
	夕 晴	17:00	26.6 °C	28.7 °C	
2020/08/06 (木)	朝 晴	07:24	27.5 °C	24.5 °C	
	昼 晴	12:32	28.1 °C	33.6 °C	
	夕 晴	17:52	28.4 °C	28.5 °C	
2020/08/07 (金)	朝 晴	07:28	29.0 °C	23.7 °C	
	昼 晴	12:06	29.0 °C	32.0 °C	
	夕 晴	17:08	29.3 °C	28.1 °C	
2020/08/08 (土)	朝 晴	07:30	28.9 °C	24.4 °C	
	昼 晴	12:06	27.5 °C	30.2 °C	
	夕 晴	17:14	29.1 °C	28.3 °C	
2020/08/08 (土)	朝 晴	07:26	28.4 °C	24.4 °C	
	昼 晴	12:00	27.6 °C	27.2 °C	
	夕 晴	16:06	28.6 °C	26.1 °C	

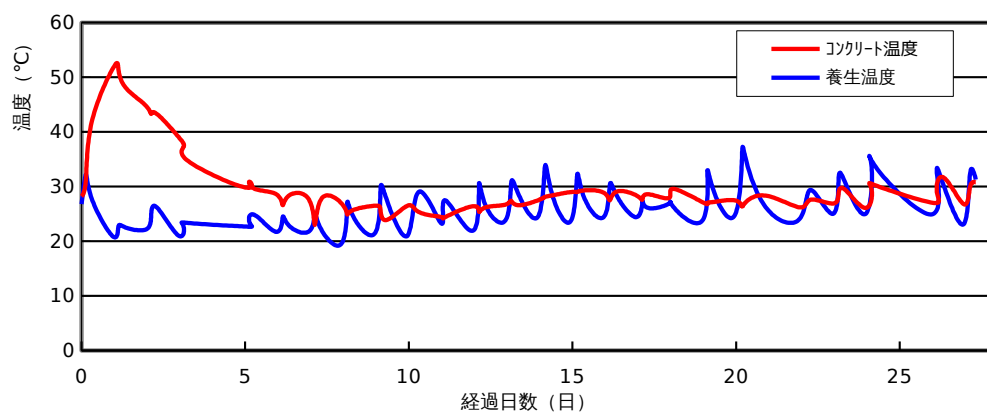
コンクリート打込み管理表 (温度計測その2)

○基本情報

路線・河川・地区等	一般県道 植栗伊勢線	工期	2019/06/21	～	2020/08/31
工事名	道路改築事業 (地方道・連携)			工区	
構造物名	函渠工				
構造物詳細	ボックスカルバート	リフト名	左口頂板		

日時	天気	計測時刻	コンクリート温度	養生温度	備考
2020/08/09 (日)	朝	曇 09:05	27.9 °C	26.9 °C	
	昼	曇 10:40	29.6 °C	26.3 °C	
	夕		°C	°C	
2020/08/10 (月)	朝	晴 07:39	27.2 °C	23.7 °C	
	昼	晴 11:38	27.0 °C	32.5 °C	
	夕	晴 16:38	27.2 °C	28.9 °C	
2020/08/11 (火)	朝	晴 07:37	27.5 °C	24.7 °C	
	昼	晴 13:01	26.4 °C	35.6 °C	
	夕	晴 15:54	27.2 °C	34.9 °C	
2020/08/12 (水)	朝	晴 07:25	28.3 °C	25.9 °C	
	昼		°C	°C	
	夕		°C	°C	
2020/08/13 (木)	朝	晴 07:22	26.2 °C	24.1 °C	
	昼		°C	°C	
	夕	晴 15:29	27.6 °C	29.4 °C	
2020/08/14 (金)	朝	晴 07:21	26.9 °C	25.0 °C	
	昼	晴 11:49	28.7 °C	31.2 °C	
	夕	晴 16:40	29.4 °C	30.7 °C	
2020/08/15 (土)	朝	晴 07:31	26.1 °C	25.0 °C	
	昼	晴 11:53	29.6 °C	33.9 °C	
	夕	晴 16:12	30.1 °C	33.2 °C	
2020/08/16 (日)	朝		°C	°C	
	昼		°C	°C	
	夕		°C	°C	
2020/08/17 (月)	朝	晴 07:27	27.1 °C	24.9 °C	
	昼	晴 11:55	29.0 °C	32.5 °C	
	夕	晴 17:10	31.6 °C	30.0 °C	
2020/08/18 (火)	朝	晴 07:30	26.8 °C	23.1 °C	
	昼	晴 12:05	29.8 °C	32.1 °C	
	夕	晴 16:28	30.8 °C	31.3 °C	

コンクリート温度・養生温度計測結果



ひび割れ調査票 (その1)

○基本情報

路線・河川・地区等	一般県道 植栗伊勢線	工期	2019/06/21	~	2020/08/31
工事名	道路改築事業 (地方道・連携)				工区
構造物名	函渠工				
構造物詳細	ボックスカルバート	リフト名	左口頂板		

○ひび割れの有無

ひび割れの有無	無
---------	---

○ひび割れ概要

ひび割れ調査票 (その2)

○基本情報

路線・河川・地区等	一般県道 植栗伊勢線	工期	2019/06/21	~	2020/08/31
工事名	道路改築事業 (地方道・連携)				工区
構造物名	函渠工				
構造物詳細	ボックスカルバート	リフト名	左口頂板		

○ひび割れ状況

ひび割れ	No.	No.1	No.2	No.3	No.4	No.5	No.6	No.7	No.8	No.9	No.10	No.11
	位置											
	形状											
	方向											
調査日	2020/08/07											
		備考										
補修	補修の有無											
	補修日											
	補修方法											
	備考											

設計，施工対比確認表（その1）

○基本情報

路線・河川・地区等	一般県道 植栗伊勢線	工期	2019/06/21	～	2020/08/31
工事名	道路改築事業（地方道・連携）			工区	
構造物名	函渠工				
構造物詳細	ボックスカルバート	リフト名	左口頂板		

○確実な充填

項目	設計	施工	備考
最小鉄筋間隔	mm	250 mm	打込みに影響するもの
最小スランブ	cm	9.5 cm	設計値/想定値
発注スランブ	cm	12.0 cm	設計値/実際
流動化剤の後添加有無		無	
打込み時の一時鉄筋移動		無	
コンクリートの施工性		良好	施工者の評価
初期欠陥の有無/程度	豆板	無	有無/程度
	コールトジョイント	無	
	沈みひび割れ	無	
補修の有無/方法		無	有無/方法

○ひび割れ抑制

項目	設計	施工	備考	
温度ひび割れ検討		対象外	対象/対象外	
温度ひび割れ幅の限界値	mm	0.2 mm		
照査方法		目視		
条件	打込み時期	通常		
	打込み温度	28.2℃		
	外気温	26.8℃		
	リフト高	m	0.900 m	
	セメントの種類		普通	
	断熱温度上昇特性			
結果	ひび割れ指数			
	最大ひび割れ幅	mm	0.0 mm	
	最高温度	℃	51.6℃	
	ひび割れ抑制対策		無	
	補修の有無/方法		無	有無/方法

○かぶり（厚さ）の確保

項目	設計	施工	備考
最小かぶり ^{*1}	91.5 mm	94.8 mm	
誤差の想定値 ^{*2}	60～129 mm	60～129 mm	

*1：施工は非破壊試験による実測値

*2：施工は非破壊試験の測定誤差の想定値

設計，施工対比確認表（その2）

○基本情報

路線・河川・地区等	一般県道 植栗伊勢線	工期	2019/06/21	～	2020/08/31
工事名	道路改築事業（地方道・連携）	工区			
構造物名	函渠工				
構造物詳細	ボックスカルバート	リフト名	左口頂板		

○密実性確保

項目	設計	施工	備考
環境条件	良	良	
セメントの種類	高炉セメント	普通セメント	
水セメント比	55%以下	55%以下	
空気量	4.5%	4.5%	
養生方法	湿潤養生	表面被覆・散水養生	

○排水・防水対策

項目	設計	施工	備考
防水対策の有無	無	無	
セメントの種類	高炉セメント	普通セメント	