

リフト図

○基本情報

発注者(事務所名)	中之条土木事務所	受注者	南波建設株式会社	
路線・河川・地区等	一般県道 植栗伊勢線	工期	2019/06/21	~ 2020/08/31
工事名	道路改築事業 (地方道・連携)			工区
施工場所	吾妻郡東吾妻町大字植栗地内	緯度	36°34'48"	経度 138°51'35"
構造物名	函渠工			
構造物詳細	ボックスカルバート	リフト名	左口側壁	

打込みリフト図

打込みリフト図

7900

700 6500 700

100 5900 100

900

左口部

30

30

4700

6500

500 2750 2750 500

1.50%

300

600

左口側壁

左口側壁

5000 6400

800

100

地盤改良 (トレンチタイプ)

○構造

構造物種類	ボックスカルバート
構造形式	RC構造
打込み部位	底版

○寸法

厚さ	7.113 m
長さ (幅)	7.90 m

○配筋

主鉄筋	前面	D16 @250
	背面	D32 @250
配力筋	前面	D13 @250
	背面	D16 @250
設計純かぶり		88
申し送り事項		

○ひび割れ抑制対策

補強鉄筋		
配筋状況 (タイプA)	D16 @125	
タイプA段数	6段	
配筋状況 (タイプB)	D13 @250	
誘発目地間隔	4.7 m	
膨張材	kg/m <sup>3</sup>	
その他の対策	セメント種別を高炉から普通セメントに変更	

○鉄筋比

鉄筋比 (対策前)	0.188 %
鉄筋比 (実施)	0.247 %

リフトID 008-002-04

## コンクリート打込み管理表

## ○基本情報

路線・河川・地区等	一般県道 植栗伊勢線	工期	2019/06/21	～	2020/08/31
工事名	道路改築事業（地方道・連携）			工区	
構造物名	函渠工				
構造物詳細	ボックスカルバート	リフト名	左口側壁		

## ○コンクリート

材料・配合	呼び強度	24 N/mm <sup>2</sup>	スラブ	12 cm	骨材最大寸法	25 mm
	水セメント比	55 %	単位セメント量	309 kg/m <sup>3</sup>		
	セメント種類	普通	セメント会社	太平洋セメント		
	混和剤	AE減水剤	混和材	---		
	生コン工場	南波建設株式会社				
品質管理試験	試料採取時期	打込み開始時	150m <sup>3</sup> 打込み時又は午後	300m <sup>3</sup> 打込み時	試験許容値	
	スラブ	10.0 cm	cm	cm	±2.5cm	
	空気量	5.8 %	%	%	±1.5%	
	塩化物イオン量	0.071 kg/m <sup>3</sup>	kg/m <sup>3</sup>	kg/m <sup>3</sup>	0.3 kg/m <sup>3</sup> 以下	
	コンクリート温度	26.0 °C	°C	°C		
	打込み時外気温	25.0 °C	°C	°C		
	7日強度	27.3 N/mm <sup>2</sup>	N/mm <sup>2</sup>	N/mm <sup>2</sup>	N/mm <sup>2</sup>	
	28日強度	39.4 N/mm <sup>2</sup>	N/mm <sup>2</sup>	N/mm <sup>2</sup>	N/mm <sup>2</sup>	

## ○運搬・打込み・締固め

打込み日	2020/07/20		天気	晴	下側ワ打込み日	2020/06/12
型枠種類	鋼製型枠		下側ワ打継目処理	打継面散水		
運搬	現場までの運搬時間	2 分	現場待機時間	10 分	荷卸し時間	15 分/台
	現場内運搬方法	ポンプ（配管なし）	ポンプ圧送距離	10 m	ポンプ車台数	1 台
打込み	開始時刻	08:30	終了時刻	14:30		
	リフト高	4.7 m	打込み量	47.3 m <sup>3</sup>	打込み速度	0.8 m/h
締固め	ﾊﾞｲﾌﾞﾚｰﾀ台数	2 台	ﾊﾞｲﾌﾞﾚｰﾀ人数	8 人	ﾊﾞｲﾌﾞﾚｰﾀ予備	1 台
	ホース筒先	1 人				

## ○コンクリート温度履歴

初期温度	38.7 °C	最高温度	45.1 °C	温度上昇量	6.4 °C
最高温度に到達した時間	20 時間後				

## ○養生

脱型日	2020/07/31		残置期間	11 日
養生方法	型枠面	ブルーシートによる被覆		
	打込み面	養生マット及びブルーシートによる被覆および散水		
養生（湿潤状態）期間	2 日			

## コンクリート打込み管理表 (温度計測その1)

## ○基本情報

路線・河川・地区等	一般県道 植栗伊勢線	工期	2019/06/21	～	2020/08/31
工事名	道路改築事業 (地方道・連携)			工区	
構造物名	函渠工				
構造物詳細	ボックスカルバート	リフト名	左口側壁		

日時	天気	計測時刻	コンクリート温度	養生温度	備考
2020/07/20 (月)	晴	09:36	26.8 °C	32.7 °C	
	曇	12:25	29.4	34.8	
	曇	15:47	27.0	38.7	
2020/07/21 (火)	朝曇	07:27	42.1 °C	23.6 °C	
	昼曇	12:22	45.1 °C	27.2 °C	
	夕曇	16:22	42.4 °C	25.5 °C	
2020/07/22 (水)	朝晴	07:27	39.1 °C	24.7 °C	
	昼晴	12:21	36.8 °C	28.8 °C	
	夕晴	16:14	36.5 °C	27.8 °C	
2020/07/23 (木)	朝雨	07:40	31.7 °C	20.9 °C	
	昼曇	11:43	31.2 °C	22.4 °C	
	夕曇	17:07	29.6 °C	22.2 °C	
2020/07/24 (金)	朝曇	07:28	28.7 °C	21.7 °C	
	昼曇	11:45	27.8 °C	24.2 °C	
	夕雨	15:56	29.2 °C	25.2 °C	
2020/07/25 (土)	朝雨	07:28	26.4 °C	21.2 °C	
	昼雨	11:24	26.0 °C	22.4 °C	
	夕雨	16:24	25.8 °C	23.3 °C	
2020/07/26 (日)	朝		°C	°C	
	昼		°C	°C	
	夕		°C	°C	
2020/07/27 (月)	朝曇	07:39	24.2 °C	22.7 °C	
	昼雨	12:03	26.1 °C	23.5 °C	
	夕雨	15:39	25.1 °C	24.8 °C	
2020/07/28 (火)	朝曇	07:33	24.1 °C	21.4 °C	
	昼曇	12:15	23.7 °C	24.2 °C	
	夕雨	17:06	24.7 °C	23.0 °C	
2020/07/29 (水)	朝曇	07:32	24.2 °C	21.5 °C	
	昼雨	11:49	23.2 °C	24.0 °C	
	夕曇	17:10	25.8 °C	22.6 °C	
2020/07/30 (木)	朝曇	07:27	23.5 °C	18.8 °C	
	昼曇	11:32	23.1 °C	26.1 °C	
	夕曇	16:36	24.7 °C	25.5 °C	
2020/07/31 (金)	朝曇	07:37	23.4 °C	22.0 °C	
	昼晴	11:53	24.3 °C	28.6 °C	
	夕晴	16:35	23.2 °C	27.5 °C	
2020/08/01 (土)	朝曇	07:43	23.2 °C	20.2 °C	
	昼		°C	°C	
	夕晴	16:21	23.5 °C	27.9 °C	
2020/08/02 (日)	朝晴	08:43	22.4 °C	23.1 °C	
	昼晴	11:24	23.2 °C	26.6 °C	
	夕		°C	°C	
2020/08/03	朝晴	07:24	24.0 °C	22.1 °C	
	昼晴	12:05	24.7 °C	30.1 °C	
	夕晴	17:04	26.0 °C	26.4 °C	
2020/08/04 (火)	朝晴	07:30	24.1 °C	23.5 °C	
	昼晴	11:45	25.6 °C	30.0 °C	
	夕晴	17:01	26.2 °C	28.6 °C	
2020/08/05 (水)	朝晴	07:24	24.4 °C	24.5 °C	
	昼晴	12:33	27.0 °C	33.0 °C	
	夕晴	17:52	27.8 °C	28.4 °C	
2020/08/06 (木)	朝晴	07:29	23.8 °C	25.4 °C	
	昼晴	12:07	27.5 °C	31.2 °C	
	夕晴	17:09	28.2 °C	28.1 °C	

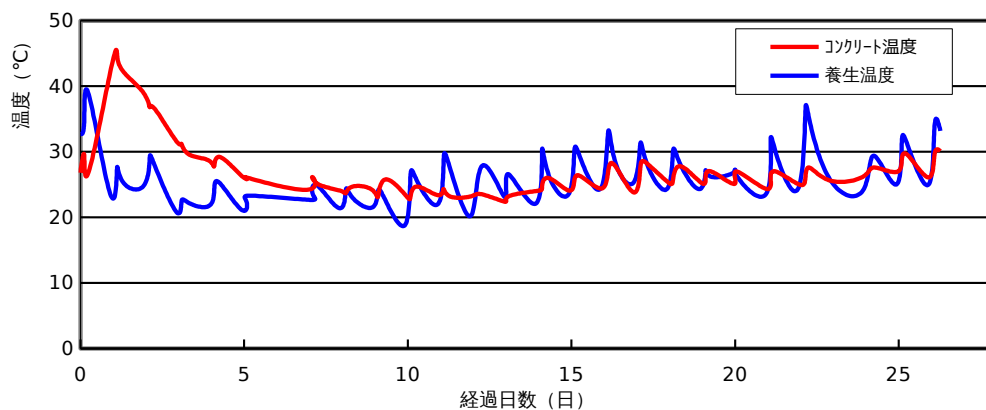
コンクリート打込み管理表 (温度計測その2)

○基本情報

路線・河川・地区等	一般県道 植栗伊勢線	工期	2019/06/21	~	2020/08/31
工事名	道路改築事業 (地方道・連携)			工区	
構造物名	函渠工				
構造物詳細	ボックスカルバート	リフト名	左口側壁		

日時	天気	計測時刻	コンクリート温度	養生温度	備考
2020/08/07 (金)	朝	07:30	25.5 °C	24.3 °C	
	昼	12:06	25.7 °C	30.0 °C	
	夕	17:15	27.8 °C	28.2 °C	
2020/08/08 (土)	朝	07:26	25.5 °C	24.3 °C	
	昼	12:00	25.7 °C	27.1 °C	
	夕	16:06	27.0 °C	26.2 °C	
2020/08/09 (日)	朝	09:06	25.1 °C	26.9 °C	
	昼	10:41	27.0 °C	26.4 °C	
	夕		°C	°C	
2020/08/10 (月)	朝	07:39	24.4 °C	23.4 °C	
	昼	11:39	26.1 °C	31.5 °C	
	夕	16:39	26.9 °C	29.1 °C	
2020/08/11 (火)	朝	07:37	25.1 °C	24.3 °C	
	昼	13:01	25.7 °C	35.1 °C	
	夕	15:55	27.6 °C	35.1 °C	
2020/08/12 (水)	朝	07:26	25.6 °C	25.7 °C	
	昼		°C	°C	
	夕		°C	°C	
2020/08/13 (木)	朝	07:22	26.2 °C	24.1 °C	
	昼		°C	°C	
	夕	15:29	27.6 °C	29.4 °C	
2020/08/14 (金)	朝	07:21	26.9 °C	25.0 °C	
	昼	11:49	28.7 °C	31.2 °C	
	夕	16:40	29.4 °C	30.7 °C	
2020/08/15 (土)	朝	07:31	26.1 °C	25.0 °C	
	昼	11:53	29.6 °C	33.9 °C	
	夕	16:12	30.1 °C	33.2 °C	
2020/08/16 (日)	朝		°C	°C	
	昼		°C	°C	
	夕		°C	°C	

コンクリート温度・養生温度計測結果



## ひび割れ調査票 (その1)

## ○基本情報

路線・河川・地区等	一般県道 植栗伊勢線	工期	2019/06/21	~	2020/08/31
工事名	道路改築事業 (地方道・連携)			工区	
構造物名	函渠工				
構造物詳細	ボックスカルバート	リフト名	左口側壁		

## ○ひび割れの有無

ひび割れの有無	無
---------	---

## ○ひび割れ概要

ひび割れ調査票 (その2)

○基本情報

路線・河川・地区等	一般県道 植栗伊勢線	工期	2019/06/21 ~ 2020/08/31
工事名	道路改築事業 (地方道・連携)		工区
構造物名	函渠工		
構造物詳細	ボックスカルバート	リフト名	左口側壁

○ひび割れ状況

ひび割れ	No.	No.1	No.2	No.3	No.4	No.5	No.6	No.7	No.8	No.9	No.10	No.11
	位置											
	形状											
	方向											
調査日	2020/08/20											
		備考										
補修	補修の有無											
	補修日											
	補修方法											
	備考											

## 設計，施工対比確認表（その1）

## ○基本情報

路線・河川・地区等	一般県道 植栗伊勢線	工期	2019/06/21	～	2020/08/31
工事名	道路改築事業（地方道・連携）			工区	
構造物名	函渠工				
構造物詳細	ボックスカルバート	リフト名	左口側壁		

## ○確実な充填

項目	設計	施工	備考
最小鉄筋間隔	mm	250 mm	打込みに影響するもの
最小スランブ	cm	9.5 cm	設計値/想定値
発注スランブ	cm	12.0 cm	設計値/実際
流動化剤の後添加有無		無	
打込み時の一時鉄筋移動		無	
コンクリートの施工性		良好	施工者の評価
初期欠陥の有無/程度	豆板	無	有無/程度
	コールトジョイント	無	
	沈みひび割れ	無	
補修の有無/方法		無	有無/方法

## ○ひび割れ抑制

項目	設計	施工	備考	
温度ひび割れ検討		対象	対象/対象外	
温度ひび割れ幅の限界値	mm	0.2 mm		
照査方法		目視		
条件	打込み時期	通常		
	打込み温度	26.2℃		
	外気温	25.6℃		
	リフト高	m	4.700 m	
	セメントの種類		普通	
	断熱温度上昇特性			
結果	ひび割れ指数			
	最大ひび割れ幅	mm	0.0 mm	
	最高温度	℃	45.1℃	
	ひび割れ抑制対策		有	
	補修の有無/方法		無	有無/方法

## ○かぶり（厚さ）の確保

項目	設計	施工	備考
最小かぶり <sup>*1</sup>	129 mm	139.8 mm	
誤差の想定値 <sup>*2</sup>	93～170 mm	93～170 mm	

\*1：施工は非破壊試験による実測値

\*2：施工は非破壊試験の測定誤差の想定値

## 設計，施工対比確認表（その2）

## ○基本情報

路線・河川・地区等	一般県道 植栗伊勢線	工期	2019/06/21	～	2020/08/31
工事名	道路改築事業（地方道・連携）	工区			
構造物名	函渠工				
構造物詳細	ボックスカルバート	リフト名	左口側壁		

## ○密実性確保

項目	設計	施工	備考
環境条件	良	良	
セメントの種類	高炉セメント	普通セメント	
水セメント比	55%以下	55%以下	
空気量	4.5%	4.5%	
養生方法	湿潤養生	表面被覆・散水養生	

## ○排水・防水対策

項目	設計	施工	備考
防水対策の有無	無	無	
セメントの種類	高炉セメント	普通セメント	