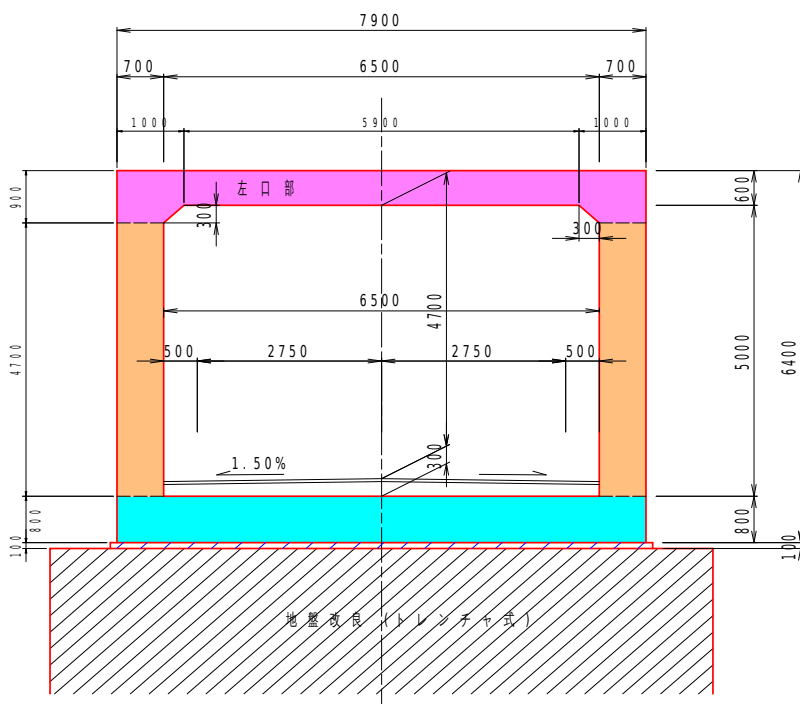


リフト図

○基本情報

発注者(事務所名)	中之条土木事務所	受注者	南波建設株式会社	
路線・河川・地区等	一般県道 植栗伊勢線	工期	2019/06/21	~ 2020/08/31
工事名	道路改築事業 (地方道・連携)			工区
施工場所	吾妻郡東吾妻町大字植栗地内	緯度	36°34'48"	経度 138°51'35"
構造物名	函渠工			
構造物詳細	ボックスカルバート	リフト名	左口底版	

打込みリフト図



○構造

構造物種類	ボックスカルバート
構造形式	RC構造
打込み部位	底版

○寸法

厚さ	7.113 m
長さ (幅)	7.90 m

○配筋

主鉄筋	前面	D29 @250
	背面	D22 @250
配力筋	前面	D16 @250
	背面	D13 @250
設計純かぶり		94.5
申し送り事項		

○ひび割れ抑制対策

補強鉄筋	
配筋状況 (タイプA)	
タイプA段数	段
配筋状況 (タイプB)	
誘発目地間隔	0.0 m
膨張材	kg/m <sup>3</sup>
その他の対策	セメント種別を高炉から普通セメントに変更

○鉄筋比

鉄筋比 (対策前)	0.168 %
鉄筋比 (実施)	%

リフトID 008-002-01

## コンクリート打込み管理表

## ○基本情報

路線・河川・地区等	一般県道 植栗伊勢線	工期	2019/06/21	～	2020/08/31
工事名	道路改築事業（地方道・連携）			工区	
構造物名	函渠工				
構造物詳細	ボックスカルバート	リフト名	左口底版		

## ○コンクリート

材料・配合	呼び強度	24 N/mm <sup>2</sup>	スランプ	12 cm	骨材最大寸法	25 mm
	水セメント比	55 %	単位セメント量	309 kg/m <sup>3</sup>		
	セメント種類	普通	セメント会社	太平洋セメント		
	混和剤	AE減水剤	混和材	---		
	生コン工場	南波建設株式会社				
品質管理試験	試料採取時期	打込み開始時	150m <sup>3</sup> 打込み時又は午後	300m <sup>3</sup> 打込み時	試験許容値	
	スランプ	10.0 cm	cm	cm	±2.5cm	
	空気量	5.8 %	%	%	±1.5%	
	塩化物イオン量	0.071 kg/m <sup>3</sup>	kg/m <sup>3</sup>	kg/m <sup>3</sup>	0.3 kg/m <sup>3</sup> 以下	
	コンクリート温度	26.0 °C	°C	°C		
	打込み時外気温	25.0 °C	°C	°C		
	7日強度	27.3 N/mm <sup>2</sup>	N/mm <sup>2</sup>	N/mm <sup>2</sup>	N/mm <sup>2</sup>	
	28日強度	39.4 N/mm <sup>2</sup>	N/mm <sup>2</sup>	N/mm <sup>2</sup>	N/mm <sup>2</sup>	

## ○運搬・打込み・締固め

打込み日	2020/06/12		天気	曇	下側ワ打込み日	
型枠種類	鋼製型枠		下側ワ打継目処理	打継面散水		
運搬	現場までの運搬時間	2 分	現場待機時間	10 分	荷卸し時間	15 分/台
	現場内運搬方法	ポンプ（配管なし）	ポンプ圧送距離	10 m	ポンプ車台数	1 台
打込み	開始時刻	08:30	終了時刻	11:00		
	リフト高	0.8 m	打込み量	45.0 m <sup>3</sup>	打込み速度	0.3 m/h
締固め	ﾊﾞｲﾌﾞﾚｰﾀ台数	2 台	ﾊﾞｲﾌﾞﾚｰﾀ人数	8 人	ﾊﾞｲﾌﾞﾚｰﾀ予備	1 台
	ホース筒先	1 人				

## ○コンクリート温度履歴

初期温度	31.5 °C	最高温度	32.5 °C	温度上昇量	1.0 °C
最高温度に到達した時間	15 時間後				

## ○養生

脱型日	2020/07/31		残置期間	49 日
養生方法	型枠面	ブルーシートによる被覆		
	打込み面	養生マット及びブルーシートによる被覆および散水		
養生（湿潤状態）期間	5 日			

## コンクリート打込み管理表 (温度計測その1)

## ○基本情報

路線・河川・地区等	一般県道 植栗伊勢線	工期	2019/06/21	～	2020/08/31
工事名	道路改築事業 (地方道・連携)			工区	
構造物名	函渠工				
構造物詳細	ボックスカルバート	リフト名	左口底版		

日時	天気	計測時刻	コンクリート温度	養生温度	備考
2020/06/12 (金)	晴	08:51	26.2 °C	25.6 °C	
	曇	11:32	28.0	23.5	
	曇	16:18	31.5	23.1	
2020/06/13 (土)	朝 雨	08:11	32.5 °C	21.2 °C	
	昼 雨	12:20	28.7 °C	20.7 °C	
	夕 雨	15:42	28.5 °C	20.3 °C	
2020/06/14 (日)	朝		°C	°C	
	昼		°C	°C	
	夕		°C	°C	
2020/06/15 (月)	朝 晴	07:46	27.6 °C	23.0 °C	
	昼 晴	13:08	29.4 °C	28.0 °C	
	夕 晴	16:58	31.4 °C	27.3 °C	
2020/06/16 (火)	朝 晴	07:56	26.0 °C	20.7 °C	
	昼 晴	11:59	26.4 °C	27.9 °C	
	夕 晴	17:04	28.2 °C	24.8 °C	
2020/06/17 (水)	朝 晴	07:37	23.7 °C	17.9 °C	
	昼 晴	12:04	27.2 °C	28.2 °C	
	夕 晴	16:59	28.3 °C	25.3 °C	
2020/06/18 (木)	朝 晴	07:30	24.2 °C	23.6 °C	
	昼 晴	12:51	25.8 °C	24.6 °C	
	夕 晴	15:53	25.8 °C	21.9 °C	
2020/06/19 (金)	朝 雨	07:37	21.5 °C	18.0 °C	
	昼 雨	11:57	20.6 °C	18.1 °C	
	夕 雨	16:29	21.5 °C	17.5 °C	
2020/06/20 (土)	朝 晴	07:35	20.0 °C	17.9 °C	
	昼 晴	11:43	20.8 °C	23.8 °C	
	夕 晴	16:52	21.5 °C	22.8 °C	
2020/06/21 (日)	朝		°C	°C	
	昼		°C	°C	
	夕		°C	°C	
2020/06/22 (月)	朝 曇	07:42	20.2 °C	19.1 °C	
	昼 曇	12:00	20.9 °C	19.8 °C	
	夕 雨	16:43	21.1 °C	19.4 °C	
2020/06/23 (火)	朝 曇	08:00	19.8 °C	18.8 °C	
	昼 曇	12:11	20.5 °C	24.3 °C	
	夕 曇	16:55	21.4 °C	22.4 °C	
2020/06/24 (水)	朝 曇	07:28	21.2 °C	20.1 °C	
	昼 曇	12:46	21.6 °C	24.0 °C	
	夕 曇	17:04	21.5 °C	22.9 °C	
2020/06/25 (木)	朝 曇	08:39	20.4 °C	21.7 °C	
	昼 曇	13:07	20.9 °C	24.0 °C	
	夕 曇	16:07	21.1 °C	23.5 °C	
2020/06/26	朝 曇	07:44	21.2 °C	22.5 °C	
	昼 曇	12:58	23.3 °C	25.3 °C	
	夕 曇	16:47	23.5 °C	25.1 °C	
2020/06/27 (土)	朝		°C	°C	
	昼 曇	12:31	23.0 °C	27.2 °C	
	夕 曇	16:02	22.9 °C	26.4 °C	
2020/06/28 (日)	朝		°C	°C	
	昼		°C	°C	
	夕		°C	°C	
2020/06/29 (月)	朝 晴	07:26	19.7 °C	18.5 °C	
	昼 曇	11:35	21.9 °C	27.3 °C	
	夕 曇	16:05	24.5 °C	23.8 °C	

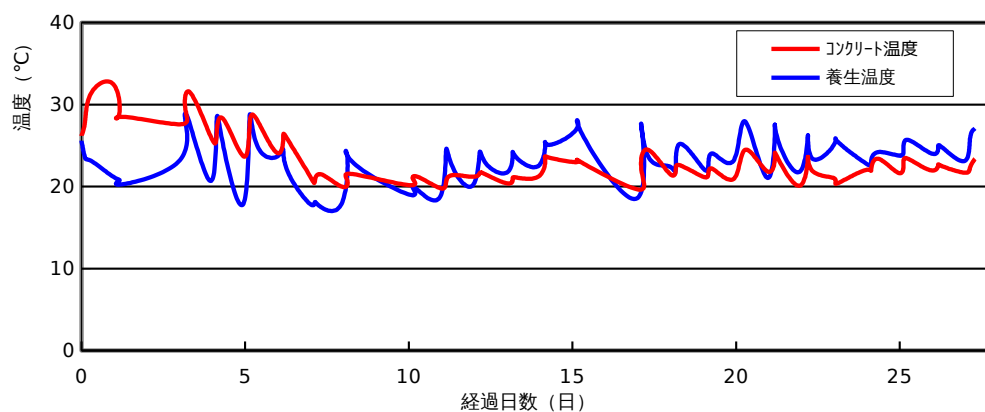
## コンクリート打込み管理表 (温度計測その2)

## ○基本情報

路線・河川・地区等	一般県道 植栗伊勢線	工期	2019/06/21	～	2020/08/31
工事名	道路改築事業 (地方道・連携)			工区	
構造物名	函渠工				
構造物詳細	ボックスカルバート	リフト名	左口底版		

日時	天気	計測時刻	コンクリート温度	養生温度	備考
2020/06/30 (火)	朝	07:34	21.7 °C	22.5 °C	
	昼	12:37	21.9 °C	22.1 °C	
	夕	15:44	22.6 °C	25.2 °C	
2020/07/01 (水)	朝	07:20	21.3 °C	22.5 °C	
	昼	12:31	21.5 °C	22.5 °C	
	夕	16:19	22.1 °C	24.0 °C	
2020/07/02 (木)	朝	07:31	21.0 °C	23.3 °C	
	昼		°C	°C	
2020/07/03 (金)	朝	07:24	21.9 °C	21.1 °C	
	昼	13:19	23.5 °C	26.7 °C	
	夕	15:41	23.4 °C	25.6 °C	
2020/07/04 (土)	朝	07:26	20.1 °C	21.8 °C	
	昼	13:33	23.5 °C	26.2 °C	
	夕	16:59	21.9 °C	23.4 °C	
2020/07/05 (日)	朝	09:00	21.0 °C	25.2 °C	
	昼	11:15	20.4 °C	25.5 °C	
	夕		°C	°C	
2020/07/06 (月)	朝	07:24	22.0 °C	22.9 °C	
	昼	11:53	22.0 °C	23.0 °C	
	夕	16:48	23.4 °C	24.2 °C	
2020/07/07 (火)	朝	07:25	21.7 °C	23.8 °C	
	昼	11:41	22.7 °C	24.4 °C	
	夕	14:54	23.4 °C	25.7 °C	
2020/07/08 (水)	朝	07:15	22.0 °C	24.1 °C	
	昼	13:00	22.6 °C	24.6 °C	
	夕	15:52	22.5 °C	24.8 °C	
2020/07/09 (木)	朝	08:03	21.7 °C	23.1 °C	
	昼	12:23	22.3 °C	25.8 °C	
	夕	16:01	23.4 °C	27.1 °C	

コンクリート温度・養生温度計測結果



ひび割れ調査票 (その1)

○基本情報

路線・河川・地区等	一般県道 植栗伊勢線	工期	2019/06/21	~	2020/08/31
工事名	道路改築事業 (地方道・連携)				工区
構造物名	函渠工				
構造物詳細	ボックスカルバート	リフト名	左口底版		

○ひび割れの有無

ひび割れの有無	無
---------	---

○ひび割れ概要

ひび割れ調査票 (その2)

○基本情報

路線・河川・地区等	一般県道 植栗伊勢線	工期	2019/06/21	~	2020/08/31
工事名	道路改築事業 (地方道・連携)				工区
構造物名	函渠工				
構造物詳細	ボックスカルバート	リフト名	左口底版		

○ひび割れ状況

ひび割れ	No.	No.1	No.2	No.3	No.4	No.5	No.6	No.7	No.8	No.9	No.10	No.11
	位置											
	形状											
	方向											
調査日	2020/08/07											
		備考										
補修	補修の有無											
	補修日											
	補修方法											
	備考											

## 設計，施工対比確認表（その1）

## ○基本情報

路線・河川・地区等	一般県道 植栗伊勢線	工期	2019/06/21	～	2020/08/31
工事名	道路改築事業（地方道・連携）			工区	
構造物名	函渠工				
構造物詳細	ボックスカルバート	リフト名	左口底版		

## ○確実な充填

項目	設計	施工	備考
最小鉄筋間隔	mm	250 mm	打込みに影響するもの
最小スランプ	cm	9.5 cm	設計値/想定値
発注スランプ	cm	12.0 cm	設計値/実際
流動化剤の後添加有無		無	
打込み時の一時鉄筋移動		無	
コンクリートの施工性		良好	施工者の評価
初期欠陥の有無/程度	豆板	無	有無/程度
	コールトジョイント	無	
	沈みひび割れ	無	
補修の有無/方法		無	有無/方法

## ○ひび割れ抑制

項目	設計	施工	備考	
温度ひび割れ検討		対象外	対象/対象外	
温度ひび割れ幅の限界値	mm	0.2 mm		
照査方法		目視		
条件	打込み時期	通常		
	打込み温度	26.2℃		
	外気温	25.6℃		
	リフト高	m	0.800 m	
	セメントの種類		普通	
	断熱温度上昇特性			
結果	ひび割れ指数			
	最大ひび割れ幅	mm	0.0 mm	
	最高温度	℃	32.5℃	
	ひび割れ抑制対策		無	
	補修の有無/方法		無	有無/方法

## ○かぶり（厚さ）の確保

項目	設計	施工	備考
最小かぶり <sup>*1</sup>	90 mm	110.7 mm	
誤差の想定値 <sup>*2</sup>	59～127 mm	59～127 mm	

\*1：施工は非破壊試験による実測値

\*2：施工は非破壊試験の測定誤差の想定値

## 設計，施工対比確認表（その2）

## ○基本情報

路線・河川・地区等	一般県道 植栗伊勢線	工期	2019/06/21	～	2020/08/31
工事名	道路改築事業（地方道・連携）	工区			
構造物名	函渠工				
構造物詳細	ボックスカルバート	リフト名	左口底版		

## ○密実性確保

項目	設計	施工	備考
環境条件	良	良	
セメントの種類	高炉セメント	普通セメント	
水セメント比	55%以下	55%以下	
空気量	4.5%	4.5%	
養生方法	湿潤養生	表面被覆・散水湿潤	

## ○排水・防水対策

項目	設計	施工	備考
防水対策の有無	無	無	
セメントの種類	高炉セメント	普通セメント	