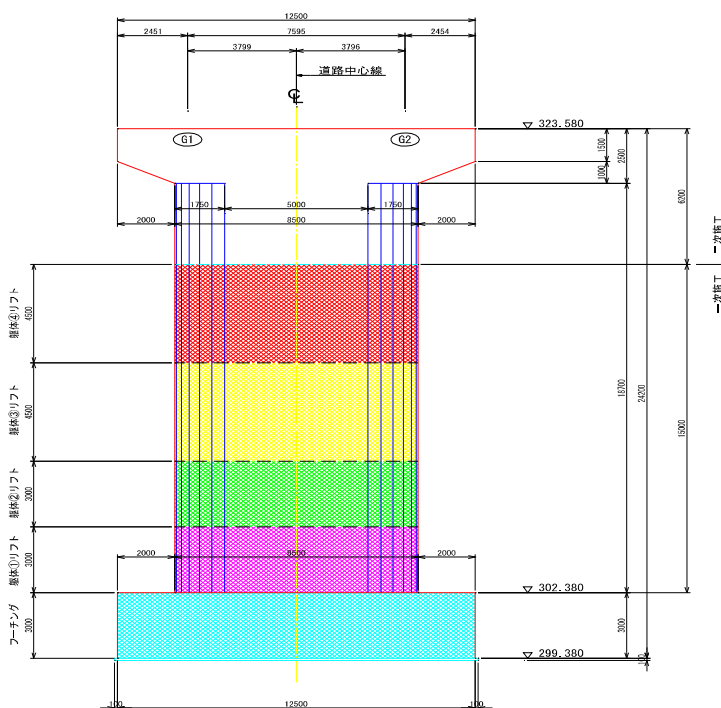


リフト図

○基本情報

発注者(事務所名)	中之条土木事務所	受注者	南波建設(株)	
路線・河川・地区等	一般県道 植栗伊勢線	工期	2019/08/23	~ 2020/07/10
工事名	補助公共 道路改築事業(地方道・連携) 龍ヶ鼻橋下部工(P1橋脚一次施工)	工区		
施工場所	吾妻郡 東吾妻町 大字植栗 地内	緯度	36°34'50.2"	経度 138°51'35.9"
構造物名	龍ヶ鼻橋下部工			
構造物詳細	P1橋脚	リフト名	躯体③リフト	

打込みリフト図



○構造

構造物種類	橋脚
構造形式	RC構造
打込み部位	底版

○寸法

厚さ	3.500 m
長さ(幅)	8.50 m

○配筋

主鉄筋	前面	D51 @150
	背面	D51 @150
配力筋	前面	D19 @150
	背面	D19 @150
設計純かぶり		136.5
申し送り事項		

○ひび割れ抑制対策

補強鉄筋	タイプA
配筋状況(タイプA)	D19 @150
タイプA段数	12段
配筋状況(タイプB)	
誘発目地間隔	m
膨張材	kg/m ³
その他の対策	

○鉄筋比

鉄筋比(対策前)	0.290 %
鉄筋比(実施)	0.350 %

リフトID	008-001-04
-------	------------

コンクリート打込み管理表

○基本情報

路線・河川・地区等	一般県道 植栗伊勢線	工期	2019/08/23	～	2020/07/10
工事名	補助公共 道路改築事業（地方道・連携） 龍ヶ鼻橋下部工（P1橋脚一次施工）			工区	
構造物名	龍ヶ鼻橋下部工				
構造物詳細	P1橋脚	リフト名	躯体③リフト		

○コンクリート

材料・配合	呼び強度	24 N/mm ²	スラブ	12 cm	骨材最大寸法	25 mm
	水セメント比	53 %	単位セメント量	306 kg/m ³		
	セメント種類	高炉B種	セメント会社	太平洋セメント(株)		
	混和剤	AE減水剤	混和材			
	生コン工場	南波生コン植栗工場				
品質管理試験	試料採取時期	打込み開始時	150m ³ 打込み時又は午後	300m ³ 打込み時	試験許容値	
	スラブ	13.0 cm	14.0 cm	cm		
	空気量	5.8 %	3.3 %	%		
	塩化物イオン量	0.039 kg/m ³	kg/m ³	kg/m ³	0.3 kg/m ³ 以下	
	コンクリート温度	14.0 °C	19.0 °C	°C		
	打込み時外気温	9.0 °C	19.0 °C	°C		
	7日強度	16.4 N/mm ²	17.8 N/mm ²	N/mm ²		
	28日強度	26.0 N/mm ²	32.7 N/mm ²	N/mm ²		

○運搬・打込み・締固め

打込み日	2020/04/29		天気	晴	下側リフト打込み日	2020/04/13
型枠種類	メタル		下側リフト打継目処理	レイタンス処理		
運搬	現場までの運搬時間	10 分	現場待機時間	0 分	荷卸し時間	10 分/台
	現場内運搬方法	ポンプ（配管なし）	ポンプ圧送距離	20 m	ポンプ車台数	1 台
打込み	開始時刻	08:00	終了時刻	13:00		
	リフト高	4.5 m	打込み量	123.0 m ³	打込み速度	0.9 m/h
締固め	バイレタ台数	4 台	バイレタ人数	4 人	バイレタ予備	2 台
	ホース筒先	1 人				

○コンクリート温度履歴

初期温度	20.1 °C	最高温度	33.3 °C	温度上昇量	13.2 °C
最高温度に到達した時間	79 時間後				

○養生

脱型日	2020/05/12		残置期間	13 日	
養生方法	型枠面	型枠残置			
	打込み面	マット養生			
養生（湿潤状態）期間	13 日				

コンクリート打込み管理表 (温度計測その1)

○基本情報

路線・河川・地区等	一般県道 植栗伊勢線	工期	2019/08/23	～	2020/07/10
工事名	補助公共 道路改築事業 (地方道・連携) 龍ヶ鼻橋下部工 (P1橋脚一次施工)			工区	
構造物名	龍ヶ鼻橋下部工				
構造物詳細	P1橋脚	リフト名	躯体③リフト		

日時	天気	計測時刻	コンクリート温度	外気温	備考
2020/04/29 (水)	昼	晴 13:00	20.1 °C	18.9 °C	
	夕	晴 18:00	22.1 °C	17.9 °C	
2020/04/30 (木)	朝	晴 06:00	26.6 °C	7.2 °C	
	昼	晴 12:00	26.8 °C	20.0 °C	
2020/05/01 (金)	夕	晴 18:00	28.4 °C	19.9 °C	
	朝	晴 06:00	28.1 °C	10.8 °C	
2020/05/02 (土)	昼	晴 12:00	28.6 °C	22.1 °C	
	夕	晴 18:00	30.8 °C	22.5 °C	
2020/05/03 (日)	朝	晴 06:00	28.9 °C	11.9 °C	
	昼	晴 12:00	30.0 °C	27.6 °C	
2020/05/04 (月)	夕	晴 18:00	33.0 °C	26.7 °C	
	朝	晴 06:00	30.3 °C	14.9 °C	
2020/05/05 (火)	昼	晴 12:00	30.8 °C	26.5 °C	
	夕	曇 18:00	31.5 °C	23.1 °C	
2020/05/06 (水)	朝	曇 06:00	28.8 °C	15.9 °C	
	昼	晴 12:00	27.9 °C	21.8 °C	
2020/05/07 (木)	夕	晴 18:00	29.1 °C	21.4 °C	
	朝	晴 06:00	26.9 °C	16.1 °C	
2020/05/08 (金)	昼	晴 12:00	27.3 °C	27.5 °C	
	夕	晴 18:00	29.8 °C	21.5 °C	
2020/05/09 (土)	朝	雨 06:00	25.5 °C	14.0 °C	
	昼	雨 12:00	25.3 °C	17.1 °C	
2020/05/10 (日)	夕	雨 18:00	23.6 °C	15.0 °C	
	朝	晴 06:00	20.3 °C	8.6 °C	
2020/05/11 (月)	昼	晴 12:00	19.7 °C	16.5 °C	
	夕	晴 18:00	21.3 °C	16.3 °C	
2020/05/12 (火)	朝	晴 06:00	17.4 °C	4.3 °C	
	昼	晴 12:00	18.0 °C	19.6 °C	
2020/05/13 (水)	夕	晴 18:00	20.6 °C	19.1 °C	
	朝	曇 06:00	18.2 °C	8.6 °C	
2020/05/14 (木)	昼	曇 12:00	17.8 °C	17.1 °C	
	夕	曇 18:00	18.8 °C	14.0 °C	
2020/05/15 (金)	朝	曇 06:00	17.6 °C	12.3 °C	
	昼	曇 12:00	17.9 °C	21.6 °C	
2020/05/16 (土)	夕	曇 18:00	20.5 °C	22.3 °C	
	朝	晴 06:00	20.5 °C	16.3 °C	
2020/05/17 (日)	昼	晴 12:00	22.1 °C	27.7 °C	
	夕	晴 18:00	25.1 °C	29.6 °C	
2020/05/18 (月)	朝	曇 06:00	21.4 °C	11.7 °C	
	昼	曇 12:00	21.5 °C	23.4 °C	
2020/05/19 (火)	夕	曇 18:00	22.6 °C	20.6 °C	
	朝	晴 06:00	20.3 °C	12.8 °C	
2020/05/20 (水)	昼	晴 12:00	21.6 °C	23.0 °C	
	夕	晴 18:00	22.3 °C	16.1 °C	
2020/05/21 (木)	朝	晴 06:00	17.5 °C	7.2 °C	
	昼	晴 12:00	19.5 °C	25.1 °C	
2020/05/22 (金)	夕	晴 18:00	21.6 °C	24.0 °C	
	朝	曇 06:00	18.3 °C	9.1 °C	
2020/05/23 (土)	昼	曇 12:00	19.0 °C	25.0 °C	
	夕	曇 18:00	21.3 °C	21.1 °C	
2020/05/24 (日)	朝	雨 06:00	20.1 °C	15.8 °C	
	昼	雨 12:00	20.0 °C	19.9 °C	
2020/05/25 (月)	夕	雨 18:00	20.0 °C	16.3 °C	

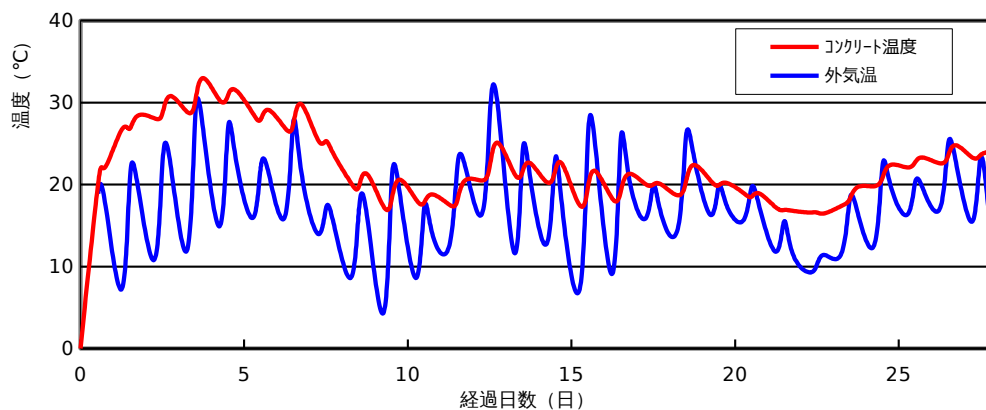
コンクリート打込み管理表 (温度計測その2)

○基本情報

路線・河川・地区等	一般県道 植栗伊勢線	工期	2019/08/23	~	2020/07/10
工事名	補助公共 道路改築事業 (地方道・連携) 龍ヶ鼻橋下部工 (P1橋脚一次施工)			工区	
構造物名	龍ヶ鼻橋下部工				
構造物詳細	P1橋脚	リフト名	躯体③リフト		

日時	天気	計測時刻	コンクリート温度	外気温	備考
2020/05/17 (日)	朝	06:00	18.7 °C	14.6 °C	
	昼	12:00	20.3 °C	25.7 °C	
	夕	18:00	22.4 °C	23.3 °C	
2020/05/18 (月)	朝	06:00	20.5 °C	16.3 °C	
	昼	12:00	19.9 °C	19.8 °C	
	夕	18:00	20.2 °C	17.4 °C	
2020/05/19 (火)	朝	06:00	19.0 °C	15.6 °C	
	昼	12:00	18.5 °C	19.6 °C	
	夕	18:00	18.9 °C	17.2 °C	
2020/05/20 (水)	朝	06:00	17.2 °C	11.8 °C	
	昼	12:00	16.9 °C	15.5 °C	
	夕	18:00	16.8 °C	11.7 °C	
2020/05/21 (木)	朝	06:00	16.6 °C	9.3 °C	
	昼	12:00	16.6 °C	10.2 °C	
	夕	18:00	16.5 °C	11.4 °C	
2020/05/22 (金)	朝	06:00	17.4 °C	11.6 °C	
	昼	12:00	18.2 °C	18.1 °C	
	夕	18:00	19.7 °C	16.5 °C	
2020/05/23 (土)	朝	06:00	19.8 °C	12.6 °C	
	昼	12:00	20.8 °C	22.2 °C	
	夕	18:00	22.4 °C	19.9 °C	
2020/05/24 (日)	朝	06:00	22.1 °C	16.3 °C	
	昼	12:00	22.7 °C	20.2 °C	
	夕	18:00	23.3 °C	19.4 °C	
2020/05/25 (月)	朝	06:00	22.6 °C	17.0 °C	
	昼	12:00	23.4 °C	24.6 °C	
	夕	18:00	24.8 °C	22.7 °C	
2020/05/26 (火)	朝	06:00	23.3 °C	15.5 °C	
	昼	12:00	23.6 °C	23.2 °C	
	夕	18:00	24.0 °C	16.6 °C	

コンクリート温度・外気温計測結果



ひび割れ調査票 (その1)

○基本情報

路線・河川・地区等	一般県道 植栗伊勢線	工期	2019/08/23	~	2020/07/10
工事名	補助公共 道路改築事業 (地方道・連携)	龍ヶ鼻橋下部工 (P1橋脚一次施工)	工区		
構造物名	龍ヶ鼻橋下部工				
構造物詳細	P1橋脚	リフト名	躯体③リフト		

○ひび割れの有無

ひび割れの有無	無
---------	---

○ひび割れ概要

ひび割れ調査票 (その2)

○基本情報

路線・河川・地区等	一般県道 植栗伊勢線	工期	2019/08/23	~	2020/07/10
工事名	補助公共 道路改築事業 (地方道・連携)	龍ヶ鼻橋下部工 (P1橋脚一次施工)	工区		
構造物名	龍ヶ鼻橋下部工				
構造物詳細	P1橋脚	リフト名	躯体③リフト		

○ひび割れ状況

ひび割れ	No.	No.1	No.2	No.3	No.4	No.5	No.6	No.7	No.8	No.9	No.10	No.11
	位置											
	形状											
	方向											
調査日												
		備考										
補修	補修の有無											
	補修日											
	補修方法											
	備考											

設計，施工対比確認表（その1）

○基本情報

路線・河川・地区等	一般県道 植栗伊勢線	工期	2019/08/23	～	2020/07/10
工事名	補助公共 道路改築事業（地方道・連携）	龍ヶ鼻橋下部工（P1橋脚一次施工）	工区		
構造物名	龍ヶ鼻橋下部工				
構造物詳細	P1橋脚	リフト名	躯体③リフト		

○確実な充填

項目	設計	施工	備考
最小鉄筋間隔	mm	mm	打込みに影響するもの
最小スランブ	cm	9.5 cm	設計値/想定値
発注スランブ	cm	12.0 cm	設計値/実際
流動化剤の後添加有無		無	
打込み時の一時鉄筋移動		無	
コンクリートの施工性		良好	施工者の評価
初期欠陥の有無/程度	豆板	無	有無/程度
	コールドジョイント	無	
	沈みひび割れ	無	
補修の有無/方法		無	有無/方法

○ひび割れ抑制

項目	設計	施工	備考	
温度ひび割れ検討		対象	対象/対象外	
温度ひび割れ幅の限界値	mm	0.2 mm		
照査方法		温度応力解析		
条件	打込み時期	4/16/2020		
	打込み温度	17		
	外気温	10.5		
	リフト高	m	4.500 m	
	セメントの種類		高炉B種	
	断熱温度上昇特性			
結果	ひび割れ指数	0.69		
	最大ひび割れ幅	mm	mm	
	最高温度	℃	64.6℃	
	ひび割れ抑制対策		補強鉄筋	
	補修の有無/方法		無	有無/方法

○かぶり（厚さ）の確保

項目	設計	施工	備考
最小かぶり ^{※1}	mm	153.6 mm	
誤差の想定値 ^{※2}	mm	mm	

※1：施工は非破壊試験による実測値

※2：施工は非破壊試験の測定誤差の想定値

設計，施工対比確認表（その2）

○基本情報

路線・河川・地区等	一般県道 植栗伊勢線	工期	2019/08/23	～	2020/07/10
工事名	補助公共 道路改築事業（地方道・連携）	龍ヶ鼻橋下部工（P1橋脚一次施工）	工区		
構造物名	龍ヶ鼻橋下部工				
構造物詳細	P1橋脚	リフト名	躯体③リフト		

○密実性確保

項目	設計	施工	備考
環境条件			
セメントの種類		高炉セメントB種	
水セメント比		53%	
空気量	%	4.5%	
養生方法		湿潤養生	

○排水・防水対策

項目	設計	施工	備考
防水対策の有無		無	
セメントの種類		高炉セメントB種	