

リフト図

○基本情報

発注者(事務所名)	安中土木事務所	受注者	ドービー建設工業株式会社	
路線・河川・地区等	一般県道 215号 恵宝沢原貝戸線	工期	2020/12/08	~ 2021/09/30
工事名	補助公共 社会資本総合整備 (広域・新潟長野) (仮称) 外城橋上部工工事			工区
施工場所	安中市東上秋間地内	緯度	36°21'11"	経度
構造物名	外城橋 上部工			
構造物詳細	地覆・歩車道境界	リフト名	地覆・歩車道境界	

打込みリフト図

平面図

断面図

○構造

構造物種類	PC上部工
構造形式	PC構造
打込み部位	その他

○寸法

厚さ	36.400 m
長さ(幅)	0.60 m

○配筋

主鉄筋	前面	D13 @250
	背面	D13 @250
配力筋	前面	D13 @250
	背面	D13 @250
設計純かぶり		30mm
申し送り事項		

○ひび割れ抑制対策

補強鉄筋	
配筋状況(タイプA)	
タイプA段数	段
配筋状況(タイプB)	
誘発目地間隔	3.0 m
膨張材	20.0 kg/m ³
その他の対策	伸縮目地 Vカット目地

○鉄筋比

鉄筋比(対策前)	0.590 %
鉄筋比(実施)	%

リフトID	007-007-03
-------	------------

コンクリート打込み管理表

○基本情報

路線・河川・地区等	一般県道 215号 恵宝沢原貝戸線	工期	2020/12/08	～	2021/09/30
工事名	補助公共 社会資本総合整備（広域・新潟長野）（仮称）外城橋上部工工事			工区	
構造物名	外城橋 上部工				
構造物詳細	地覆・歩道境界	リフト名	地覆・歩道境界		

○コンクリート

材料・配合	呼び強度	27 N/mm ²	スラブ	8 cm	骨材最大寸法	20 mm
	水セメント比	55 %	単位体積重量	293 kg/m ³		
	セメント種類	高炉B種	セメント会社	北関東秩父コンクリート株式会社		
	混和剤	AE減水剤	混和材	膨張材		
	生コン工場	北関東秩父コンクリート株式会社				
品質管理試験	試料採取時期	打込み開始時	150m ³ 打込み時又は午後	300m ³ 打込み時	試験許容値	
	スラブ	9.5 cm	cm	cm	±2.5	
	空気量	4.7 %	%	%	±1.5	
	塩化物イオン量	0.020 kg/m ³	kg/m ³	kg/m ³	0.3 kg/m ³ 以下	
	コンクリート温度	31.0 °C	°C	°C		
	打込み時外気温	26.0 °C	°C	°C		
	7日強度	22.8 N/mm ²	N/mm ²	N/mm ²	N/mm ²	
	28日強度	37.4 N/mm ²	N/mm ²	N/mm ²	N/mm ²	

○運搬・打込み・締固め

打込み日	2021/08/24		天気	曇	下側リフト打込み日	2021/06/17
型枠種類	塗装合板		下側リフト打継目処理	処理剤（ジョイントテックス）		
運搬	現場までの運搬時間	30 分	現場待機時間	5 分	荷卸し時間	15 分/台
	現場内運搬方法	ポンプ（配管あり）	ポンプ圧送距離	36 m	ポンプ車台数	1 台
打込み	開始時刻	08:40	終了時刻	10:46		
	リフト高	0.3 m	打込み量	18.5 m ³	打込み速度	0.2 m/h
締固め	バイレタ台数	3 台	バイレタ人数	2 人	バイレタ予備	1 台
	ホース筒先	2 人				

○コンクリート温度履歴

初期温度	31.5 °C	最高温度	38.6 °C	温度上昇量	7.1 °C
最高温度に到達した時間	8 時間後				

○養生

脱型日	2021/08/31		残置期間	7 日
養生方法	型枠面	養生マット（散水養生）		
	打込み面	養生マット（散水養生）		
養生（湿潤状態）期間	7 日			

コンクリート打込み管理表 (温度計測その1)

○基本情報

路線・河川・地区等	一般県道 215号 恵宝沢原貝戸線	工期	2020/12/08	～	2021/09/30
工事名	補助公共 社会資本総合整備 (広域・新潟長野) (仮称) 外城橋上部工工事			工区	
構造物名	外城橋 上部工				
構造物詳細	地覆・歩車道境界	リフト名	地覆・歩車道境界		

日時	天気	計測時刻	コンクリート温度	養生温度	備考
2021/08/24 (火)	朝	曇	10:30	31.5 °C	29.3 °C
	昼	曇	12:30	35.2	29.4
	夕	曇	16:30	38.6	27.0
2021/08/25 (水)	朝	雨	08:30	36.8 °C	24.5 °C
	昼	曇	12:30	36.0 °C	26.5 °C
	夕	曇	16:30	37.9 °C	26.2 °C
2021/08/26 (木)	朝	晴	08:30	33.8 °C	27.3 °C
	昼	曇	12:30	34.3 °C	32.3 °C
	夕	曇	16:30	36.7 °C	29.2 °C
2021/08/27 (金)	朝	晴	08:30	33.4 °C	27.9 °C
	昼	晴	12:30	33.0 °C	31.9 °C
	夕	晴	16:30	35.8 °C	30.6 °C
2021/08/28 (土)	朝	曇	08:30	32.5 °C	27.9 °C
	昼	晴	12:30	32.7 °C	31.9 °C
	夕	晴	16:30	35.1 °C	30.6 °C
2021/08/29 (日)	朝	曇	08:30	31.7 °C	27.2 °C
	昼	曇	12:30	32.1 °C	29.0 °C
	夕	曇	16:30	33.1 °C	27.0 °C
2021/08/30 (月)	朝	曇	08:30	31.4 °C	26.5 °C
	昼	曇	12:30	31.5 °C	31.6 °C
	夕	雨	16:30	33.7 °C	29.5 °C
2021/08/31 (火)	朝	晴	08:30	30.7 °C	26.4 °C
	昼	晴	12:30	31.8 °C	29.7 °C
	夕	晴	16:30	32.1 °C	26.0 °C
2021/09/01 (水)	朝	雨	08:30	29.5 °C	22.7 °C
	昼	雨	12:30	26.2 °C	21.9 °C
	夕	晴	16:30	25.0 °C	19.0 °C
2021/09/02 (木)	朝	雨	08:30	20.7 °C	18.6 °C
	昼	雨	12:30	20.9 °C	20.5 °C
	夕	雨	16:30	21.5 °C	19.4 °C
2021/09/03 (金)	朝	雨	08:30	20.0 °C	18.9 °C
	昼	雨	12:30	22.8 °C	20.5 °C
	夕	雨	16:30	21.1 °C	19.4 °C
2021/09/04 (土)	朝	雨	08:30	21.1 °C	19.7 °C
	昼	雨	12:30	21.9 °C	20.2 °C
	夕	雨	16:30	20.7 °C	18.9 °C
2021/09/05 (日)	朝	曇	08:30	20.8 °C	19.6 °C
	昼	曇	12:30	21.2 °C	23.3 °C
	夕	曇	16:30	23.5 °C	21.3 °C
2021/09/06 (月)	朝	雨	08:30	20.8 °C	19.4 °C
	昼	雨	12:30	21.0 °C	20.0 °C
	夕	雨	16:30	22.6 °C	19.7 °C
2021/09/07	朝	曇	08:30	19.3 °C	18.6 °C
	昼	曇	12:30	22.5 °C	23.5 °C
	夕	曇	16:30	26.8 °C	23.6 °C
2021/09/08 (水)	朝	曇	08:30	21.1 °C	18.0 °C
	昼	曇	12:30	21.0 °C	19.4 °C
	夕	雨	16:30	20.6 °C	17.6 °C
2021/09/09 (木)	朝	雨	08:30	18.2 °C	17.4 °C
	昼	雨	12:30	20.0 °C	24.8 °C
	夕	雨	16:30	28.6 °C	26.9 °C
2021/09/10 (金)	朝	曇	08:00	23.0 °C	23.3 °C
	昼	晴	12:00	26.1 °C	29.5 °C
	夕	晴	16:00	32.1 °C	30.3 °C

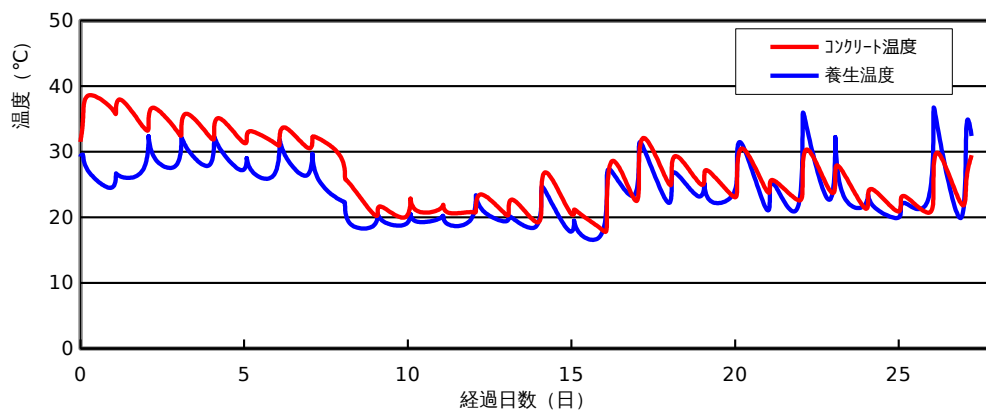
コンクリート打込み管理表 (温度計測その2)

○基本情報

路線・河川・地区等	一般県道 215号 恵宝沢原貝戸線	工期	2020/12/08 ~ 2021/09/30
工事名	補助公共 社会資本総合整備 (広域・新潟長野) (仮称) 外城橋上部工工事		工区
構造物名	外城橋 上部工		
構造物詳細	地覆・歩車道境界	リフト名	地覆・歩車道境界

日時	天気	計測時刻	コンクリート温度	養生温度	備考
2021/09/11 (土)	朝	08:00	25.9 °C	22.6 °C	
	昼	12:00	26.3 °C	24.9 °C	
	夕	16:00	29.3 °C	26.6 °C	
2021/09/12 (日)	朝	08:00	25.3 °C	23.2 °C	
	昼	12:00	26.2 °C	25.2 °C	
	夕	16:00	26.9 °C	22.6 °C	
2021/09/13 (月)	朝	08:00	23.4 °C	23.2 °C	
	昼	12:00	25.2 °C	28.0 °C	
	夕	16:00	30.5 °C	31.0 °C	
2021/09/14 (火)	朝	08:00	24.7 °C	21.9 °C	
	昼	12:00	24.6 °C	23.3 °C	
	夕	16:00	25.5 °C	24.8 °C	
2021/09/15 (水)	朝	08:00	22.7 °C	21.3 °C	
	昼	12:00	25.3 °C	33.7 °C	
	夕	16:00	30.3 °C	32.9 °C	
2021/09/16 (木)	朝	08:00	24.1 °C	22.7 °C	
	昼	12:00	26.2 °C	32.1 °C	
	夕	16:00	27.4 °C	24.5 °C	
2021/09/17 (金)	朝	08:00	21.8 °C	21.6 °C	
	昼	12:00	22.7 °C	23.5 °C	
	夕	16:00	24.2 °C	21.7 °C	
2021/09/18 (土)	朝	08:00	21.1 °C	19.9 °C	
	昼	12:00	22.1 °C	21.1 °C	
	夕	16:00	23.1 °C	22.1 °C	
2021/09/19 (日)	朝	08:00	20.7 °C	22.7 °C	
	昼	12:00	24.8 °C	35.0 °C	
	夕	16:00	29.7 °C	32.6 °C	
2021/09/20 (月)	朝	08:00	22.2 °C	19.9 °C	
	昼	12:00	25.3 °C	33.0 °C	
	夕	16:00	29.5 °C	32.4 °C	

コンクリート温度・養生温度計測結果



ひび割れ調査票 (その1)

○基本情報

路線・河川・地区等	一般県道 215号 恵宝沢原貝戸線	工期	2020/12/08	~	2021/09/30
工事名	補助公共 社会資本総合整備 (広域・新潟長野) (仮称) 外城橋上部工工事			工区	
構造物名	外城橋 上部工				
構造物詳細	地覆・歩車道境界	リフト名	地覆・歩車道境界		

○ひび割れの有無

ひび割れの有無	無
---------	---

○ひび割れ概要

ひび割れ調査票 (その2)

○基本情報

路線・河川・地区等	一般県道 215号 恵宝沢原貝戸線	工期	2020/12/08 ~ 2021/09/30
工事名	補助公共 社会資本総合整備 (広域・新潟長野) (仮称) 外城橋上部工工事		工区
構造物名	外城橋 上部工		
構造物詳細	地覆・歩車道境界	リフト名	地覆・歩車道境界

○ひび割れ状況

ひび割れ	No.	No.1	No.2	No.3	No.4	No.5	No.6	No.7	No.8	No.9	No.10	No.11
	位置											
	形状											
	方向											
調査日	2021/08/25											
	2021/08/27											
	2021/08/31											
	2021/09/03											
	2021/09/24											
備考	ひび割れの発生なし											
補修	補修の有無	無										
	補修日											
	補修方法											
	備考											

設計，施工対比確認表（その1）

○基本情報

路線・河川・地区等	一般県道 215号 恵宝沢原貝戸線	工期	2020/12/08	～	2021/09/30
工事名	補助公共 社会資本総合整備（広域・新潟長野）（仮称）外城橋上部工工事	工区			
構造物名	外城橋 上部工				
構造物詳細	地覆・歩車道境界	リフト名	地覆・歩車道境界		

○確実な充填

項目	設計	施工	備考
最小鉄筋間隔	mm	150 mm	打込みに影響するもの
最小スランプ	cm	9.5 cm	設計値/想定値
発注スランプ	cm	8.0 cm	設計値/実際
流動化剤の後添加有無		無	
打込み時の一時鉄筋移動		無	
コンクリートの施工性		極めて良好	施工者の評価
初期欠陥の有無/程度	豆板	無	有無/程度
	コールドジョイント	無	
	沈みひび割れ	無	
補修の有無/方法		無	有無/方法

○ひび割れ抑制

項目	設計	施工	備考	
温度ひび割れ検討		対象	対象/対象外	
温度ひび割れ幅の限界値	mm	mm		
照査方法				
条件	打込み時期	8月		
	打込み温度	31℃		
	外気温	26℃		
	リフト高	m	0.330 m	
	セメントの種類		高炉	
	断熱温度上昇特性		無し	
結果	ひび割れ指数	無し		
	最大ひび割れ幅	mm	無し mm	
	最高温度	℃	38.6℃	
	ひび割れ抑制対策		伸縮目地・Vカット目地	
	補修の有無/方法		無	有無/方法

○かぶり（厚さ）の確保

項目	設計	施工	備考
最小かぶり ^{※1}	mm	mm	
誤差の想定値 ^{※2}	mm	mm	

※1：施工は非破壊試験による実測値

※2：施工は非破壊試験の測定誤差の想定値

設計，施工対比確認表（その2）

○基本情報

路線・河川・地区等	一般県道 215号 恵宝沢原貝戸線	工期	2020/12/08	～	2021/09/30
工事名	補助公共 社会資本総合整備（広域・新潟長野）（仮称）外城橋上部工工事	工区			
構造物名	外城橋 上部工				
構造物詳細	地覆・歩車道境界	リフト名	地覆・歩車道境界		

○密実性確保

項目	設計	施工	備考
環境条件		問題無し	
セメントの種類		高炉	
水セメント比		55%	
空気量	%	4.7%	
養生方法		散水養生	

○排水・防水対策

項目	設計	施工	備考
防水対策の有無		無	
セメントの種類		高炉	