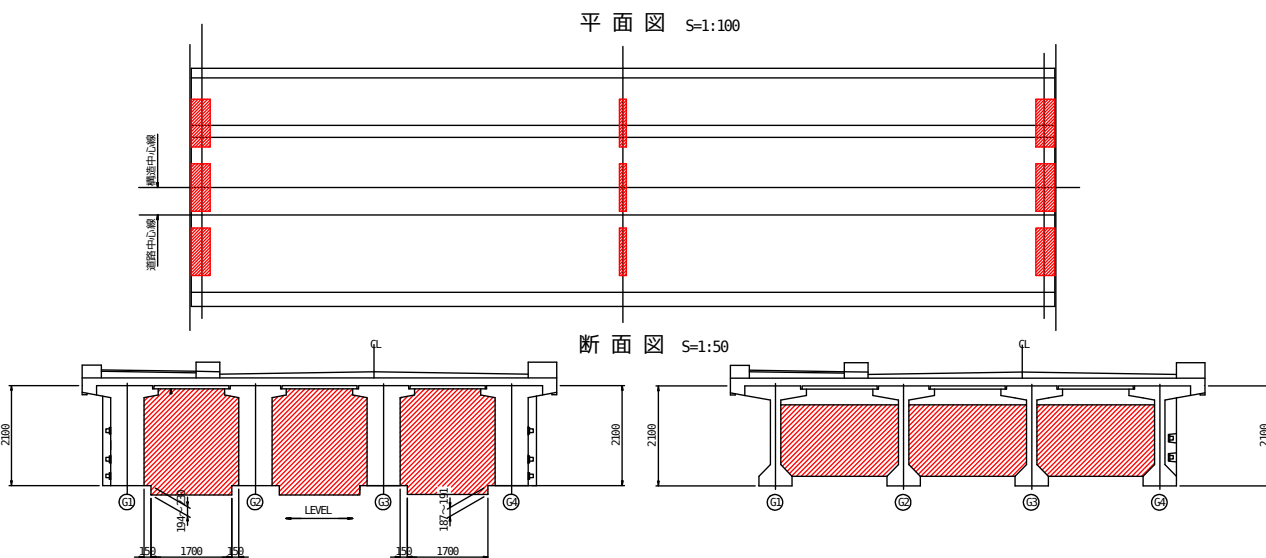


リフト図

○基本情報

発注者(事務所名)	安中土木事務所	受注者	ドービー建設工業株式会社	
路線・河川・地区等	一般県道 215号 恵宝沢原貝戸線	工期	2020/12/08	~ 2021/09/30
工事名	補助公共 社会資本総合整備 (広域・新潟長野) (仮称) 外城橋上部工工事		工区	
施工場所	安中市東上秋間地内	緯度	36°21'11"	経度 138°51'28"
構造物名	外城橋 上部工			
構造物詳細	支点横桁・中間横桁	リフト名	無し	

打込みリフト図



○構造

構造物種類	PC上部工
構造形式	PC構造
打込み部位	その他

○寸法

厚さ	0.800 m
長さ(幅)	2.00 m

○配筋

主鉄筋	前面	D16 @200
	背面	D16 @200
配力筋	前面	D16 @200
	背面	D16 @200
設計純かぶり		35mm
申し送り事項		

○ひび割れ抑制対策

補強鉄筋	
配筋状況(タイプA)	
タイプA段数	段
配筋状況(タイプB)	
誘発目地間隔	m
膨張材	20.0 kg/m ³
その他の対策	

○鉄筋比

鉄筋比(対策前)	0.070 %
鉄筋比(実施)	%

リフトID 007-007-01

コンクリート打込み管理表

○基本情報

路線・河川・地区等	一般県道 215号 恵宝沢原貝戸線	工期	2020/12/08	～	2021/09/30
工事名	補助公共 社会資本総合整備 (広域・新潟長野) (仮称) 外城橋上部工工事			工区	
構造物名	外城橋 上部工				
構造物詳細	支点横桁・中間横桁	リフト名	無し		

○コンクリート

材料・配合	呼び強度	30 N/mm ²	スランプ	12 cm	骨材最大寸法	20 mm
	水セメント比	49 %	単位体積重量	351 kg/m ³		
	セメント種類	早強	セメント会社	太平洋セメント株式会社		
	混和剤	AE減水剤	混和材	膨張材		
	生コン工場	北関東秩父コンクリート株式会社				
品質管理試験	試料採取時期	打込み開始時	150m ³ 打込み時又は午後	300m ³ 打込み時	試験許容値	
	スランプ	12.0 cm	cm	cm	±2.5	
	空気量	4.2 %	%	%	±1.5	
	塩化物イオン量	0.020 kg/m ³	kg/m ³	kg/m ³	0.3 kg/m ³ 以下	
	コンクリート温度	26.0 °C	°C	°C		
	打込み時外気温	22.3 °C	°C	°C		
	7日強度	43.1 N/mm ²	N/mm ²	N/mm ²	N/mm ²	
	28日強度	43.1 N/mm ²	N/mm ²	N/mm ²	N/mm ²	

○運搬・打込み・締固め

打込み日	2021/06/17		天気	曇	下側リフト打込み日	
型枠種類	塗装合板		下側リフト打継目処理			
運搬	現場までの運搬時間	40 分	現場待機時間	0 分	荷卸し時間	16 分/台
	現場内運搬方法	ポンプ (配管あり)	ポンプ圧送距離	36 m	ポンプ車台数	1 台
打込み	開始時刻	08:47	終了時刻	11:15		
	リフト高	2.4 m	打込み量	25.5 m ³	打込み速度	1.0 m/h
締固め	バイレタ台数	3 台	バイレタ人数	3 人	バイレタ予備	1 台
	ホース筒先	2 人				

○コンクリート温度履歴

初期温度	25.4 °C	最高温度	82.1 °C	温度上昇量	56.7 °C
最高温度に到達した時間	50 時間後				

○養生

脱型日	2021/06/24		残置期間	7	日
養生方法	型枠面	型枠7日+保水養生テープ14日			
	打込み面	養生マット			
養生 (湿潤状態) 期間	21	日			

コンクリート打込み管理表 (温度計測その1)

○基本情報

路線・河川・地区等	一般県道 215号 恵宝沢原貝戸線	工期	2020/12/08	～	2021/09/30
工事名	補助公共 社会資本総合整備 (広域・新潟長野) (仮称) 外城橋上部工工事			工区	
構造物名	外城橋 上部工				
構造物詳細	支点横桁・中間横桁	リフト名	無し		

日時	天気	計測時刻	コンクリート温度	養生温度	備考
2021/06/17 (木)	曇	10:30	27.5 °C	25.4 °C	
	曇	12:30	29.1	27.2	
	晴	16:30	31.0	28.1	
2021/06/18 (金)	朝 晴	08:30	56.1 °C	22.6 °C	
	昼 曇	12:30	61.4 °C	27.9 °C	
	夕 曇	16:30	67.2 °C	26.0 °C	
2021/06/19 (土)	朝 雨	08:30	82.1 °C	18.8 °C	
	昼 雨	12:30	81.8 °C	19.4 °C	
	夕 雨	16:30	81.0 °C	19.1 °C	
2021/06/20 (日)	朝 曇	08:30	77.8 °C	22.4 °C	
	昼 曇	12:30	76.9 °C	29.5 °C	
	夕 晴	16:30	75.9 °C	27.3 °C	
2021/06/21 (月)	朝 曇	08:30	71.9 °C	22.3 °C	
	昼 曇	12:30	70.9 °C	27.2 °C	
	夕 晴	16:30	69.7 °C	26.5 °C	
2021/06/22 (火)	朝 曇	08:30	64.9 °C	22.0 °C	
	昼 曇	12:30	63.7 °C	26.6 °C	
	夕 曇	16:30	62.5 °C	25.4 °C	
2021/06/23 (水)	朝 曇	08:30	57.5 °C	23.3 °C	
	昼 曇	12:30	56.1 °C	25.7 °C	
	夕 晴	16:30	54.0 °C	23.7 °C	
2021/06/24 (木)	朝 曇	08:30	49.1 °C	21.9 °C	
	昼 曇	12:30	47.7 °C	26.8 °C	
	夕 雨	16:30	45.6 °C	25.6 °C	
2021/06/25 (金)	朝 曇	08:30	42.5 °C	23.4 °C	
	昼 曇	12:30	41.7 °C	26.9 °C	
	夕 曇	16:30	40.9 °C	25.9 °C	
2021/06/26 (土)	朝 晴	08:30	37.7 °C	23.6 °C	
	昼 晴	12:30	36.9 °C	29.9 °C	
	夕 曇	16:30	36.1 °C	26.6 °C	
2021/06/27 (日)	朝 曇	08:30	32.9 °C	25.7 °C	
	昼 曇	12:30	32.1 °C	27.3 °C	
	夕 曇	16:30	31.3 °C	24.0 °C	
2021/06/28 (月)	朝 晴	08:30	28.1 °C	25.4 °C	
	昼 晴	12:30	27.3 °C	30.1 °C	
	夕 曇	16:30	28.0 °C	30.0 °C	
2021/06/29 (火)	朝 雨	08:30	26.2 °C	19.0 °C	
	昼 雨	12:30	25.0 °C	17.0 °C	
	夕 雨	16:30	24.0 °C	16.0 °C	
2021/06/30 (水)	朝 曇	08:30	22.8 °C	19.0 °C	
	昼 曇	12:30	24.5 °C	21.0 °C	
	夕 曇	16:30	21.9 °C	21.0 °C	
2021/07/01	朝 雨	08:30	21.1 °C	19.0 °C	
	昼 雨	12:30	21.9 °C	19.0 °C	
	夕 雨	16:30	20.7 °C	21.0 °C	
2021/07/02 (金)	朝 曇	08:30	20.8 °C	19.0 °C	
	昼 曇	12:30	20.8 °C	20.0 °C	
	夕 曇	16:30	20.9 °C	20.0 °C	
2021/07/03 (土)	朝 曇	08:30	22.2 °C	24.0 °C	
	昼 曇	12:30	22.7 °C	24.0 °C	
	夕 曇	16:30	20.9 °C	22.0 °C	
2021/07/04 (日)	朝 雨	08:30	20.0 °C	19.0 °C	
	昼 雨	12:30	21.3 °C	20.0 °C	
	夕 雨	16:30	19.9 °C	19.0 °C	

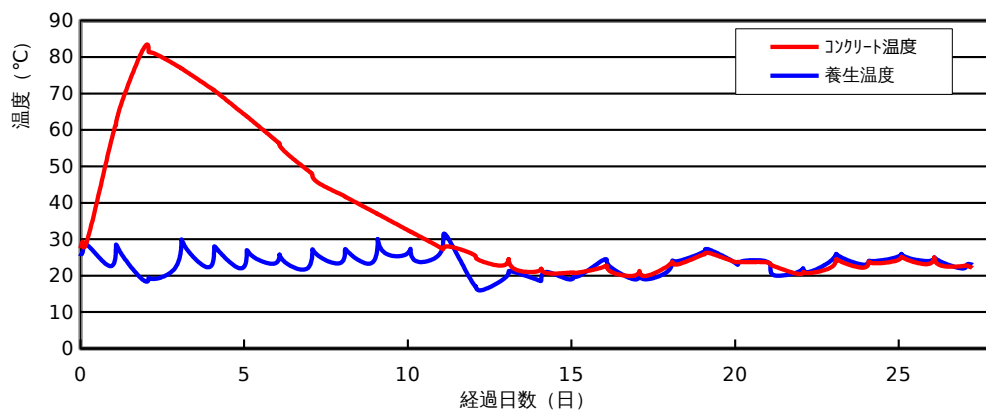
コンクリート打込み管理表 (温度計測その2)

○基本情報

路線・河川・地区等	一般県道 215号 恵宝沢原貝戸線	工期	2020/12/08	~	2021/09/30
工事名	補助公共 社会資本総合整備 (広域・新潟長野) (仮称) 外城橋上部工工事			工区	
構造物名	外城橋 上部工				
構造物詳細	支点横桁・中間横桁	リフト名	無し		

日時	天気	計測時刻	コンクリート温度	養生温度	備考
2021/07/05 (月)	朝	08:30	22.5 °C	21.0 °C	
	昼	12:30	23.8 °C	24.0 °C	
	夕	16:30	23.1 °C	24.0 °C	
2021/07/06 (火)	朝	08:30	25.4 °C	26.0 °C	
	昼	12:30	26.0 °C	27.0 °C	
	夕	16:30	26.1 °C	27.0 °C	
2021/07/07 (水)	朝	08:30	24.0 °C	24.0 °C	
	昼	12:30	23.8 °C	23.0 °C	
	夕	16:30	23.7 °C	24.0 °C	
2021/07/08 (木)	朝	08:30	23.7 °C	24.0 °C	
	昼	12:30	23.1 °C	22.0 °C	
	夕	16:30	22.4 °C	20.0 °C	
2021/07/09 (金)	朝	08:30	20.5 °C	21.0 °C	
	昼	12:30	21.0 °C	22.0 °C	
	夕	16:30	20.7 °C	21.0 °C	
2021/07/10 (土)	朝	08:30	22.2 °C	24.0 °C	
	昼	12:30	24.4 °C	26.0 °C	
	夕	16:30	23.8 °C	25.0 °C	
2021/07/11 (日)	朝	08:30	22.2 °C	23.0 °C	
	昼	12:30	23.8 °C	24.0 °C	
	夕	16:30	23.4 °C	24.0 °C	
2021/07/12 (月)	朝	08:30	24.1 °C	25.0 °C	
	昼	12:30	25.2 °C	26.0 °C	
	夕	16:30	24.4 °C	25.0 °C	
2021/07/13 (火)	朝	08:30	23.2 °C	24.0 °C	
	昼	12:30	25.0 °C	25.0 °C	
	夕	16:30	22.9 °C	24.0 °C	
2021/07/14 (水)	朝	08:30	22.6 °C	22.0 °C	
	昼	12:30	22.8 °C	23.0 °C	
	夕	16:30	22.1 °C	23.0 °C	

コンクリート温度・養生温度計測結果



ひび割れ調査票 (その1)

○基本情報

路線・河川・地区等	一般県道 215号 恵宝沢原貝戸線	工期	2020/12/08	~	2021/09/30
工事名	補助公共 社会資本総合整備 (広域・新潟長野) (仮称) 外城橋上部工工事			工区	
構造物名	外城橋 上部工				
構造物詳細	支点横桁・中間横桁	リフト名	無し		

○ひび割れの有無

ひび割れの有無	無
---------	---

○ひび割れ概要

ひび割れ調査票 (その2)

○基本情報

路線・河川・地区等	一般県道 215号 恵宝沢原貝戸線	工期	2020/12/08 ~ 2021/09/30
工事名	補助公共 社会資本総合整備 (広域・新潟長野) (仮称) 外城橋上部工工事		工区
構造物名	外城橋 上部工		
構造物詳細	支点横桁・中間横桁	リフト名	無し

○ひび割れ状況

ひび割れ	No.	No.1	No.2	No.3	No.4	No.5	No.6	No.7	No.8	No.9	No.10	No.11
	位置											
	形状											
	方向											
調査日	2021/06/18											
	2021/06/23											
	2021/06/25											
	2021/06/28											
	2021/09/13											
	備考	ひび割れの発生なし										
補修	補修の有無	無										
	補修日											
	補修方法											
	備考											

設計，施工対比確認表（その1）

○基本情報

路線・河川・地区等	一般県道 215号 恵宝沢原戸線	工期	2020/12/08	～	2021/09/30
工事名	補助公共 社会資本総合整備（広域・新潟長野）（仮称）外城橋上部工工事	工区			
構造物名	外城橋 上部工				
構造物詳細	支点横桁・中間横桁	リフト名	無し		

○確実な充填

項目	設計	施工	備考
最小鉄筋間隔	mm	175 mm	打込みに影響するもの
最小スランプ	cm	12.0 cm	設計値/想定値
発注スランプ	cm	12.0 cm	設計値/実際
流動化剤の後添加有無		無	
打込み時の一時鉄筋移動		無	
コンクリートの施工性		良好	施工者の評価
初期欠陥の有無/程度	豆板	無	有無/程度
	コールドジョイント	無	
	沈みひび割れ	無	
補修の有無/方法		無	有無/方法

○ひび割れ抑制

項目	設計	施工	備考	
温度ひび割れ検討		対象外	対象/対象外	
温度ひび割れ幅の限界値	mm	0 mm		
照査方法		無し		
条件	打込み時期	6月		
	打込み温度	26		
	外気温	22.3		
	リフト高	m	2.400 m	
	セメントの種類		早強	
	断熱温度上昇特性		無し	
結果	ひび割れ指数	無し		
	最大ひび割れ幅	mm	0.0 mm	
	最高温度	°C	82.1 °C	
	ひび割れ抑制対策		無し	
	補修の有無/方法		無	有無/方法

○かぶり（厚さ）の確保

項目	設計	施工	備考
最小かぶり ^{※1}	mm	mm	
誤差の想定値 ^{※2}	mm	mm	

※1：施工は非破壊試験による実測値

※2：施工は非破壊試験の測定誤差の想定値

設計，施工対比確認表（その2）

○基本情報

路線・河川・地区等	一般県道 215号 恵宝沢原貝戸線	工期	2020/12/08	～	2021/09/30
工事名	補助公共 社会資本総合整備（広域・新潟長野）（仮称）外城橋上部工工事	工区			
構造物名	外城橋 上部工				
構造物詳細	支点横桁・中間横桁	リフト名	無し		

○密実性確保

項目	設計	施工	備考
環境条件		問題なし	
セメントの種類		早強	
水セメント比		49%	
空気量	%	4.2%	
養生方法		保水養生テープ	

○排水・防水対策

項目	設計	施工	備考
防水対策の有無			
セメントの種類		早強	