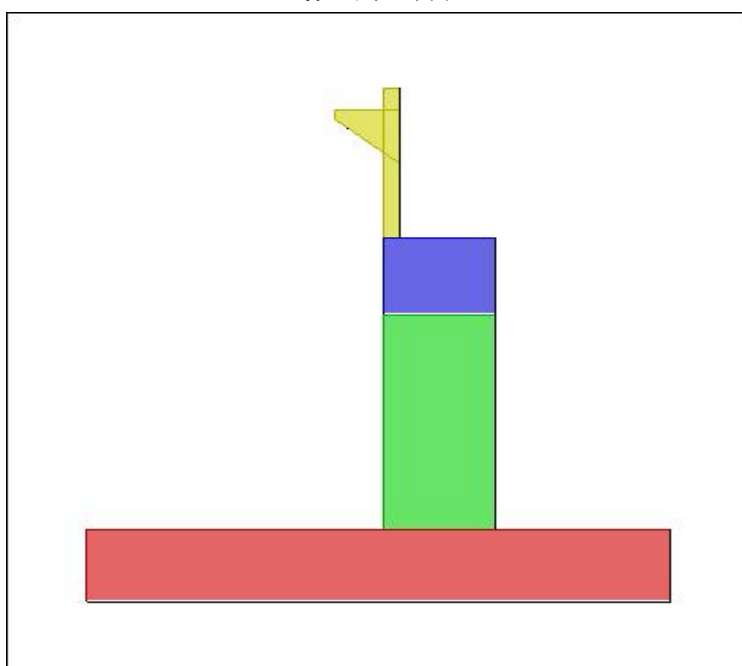


リフト図

○基本情報

発注者(事務所名)	安中土木事務所	受注者	安中土建 株式会社	
路線・河川・地区等	秋間川	工期	2020/09/24	~ 2021/03/26
工事名	社会資本総合整備(防災・安全・一般・補正)(仮)外城橋下部工 (A1橋台)		工区	池尻工区
施工場所	東上秋間地内	緯度	36°36'09"	経度 138°08'32"
構造物名	(仮)外城橋 (A1橋台)			
構造物詳細	A1橋台	リフト名	バラベット	

打込みリフト図



○構造

構造物種類	橋台
構造形式	RC構造
打込み部位	胸壁

○寸法

厚さ	0.500 m
長さ(幅)	10.00 m

○配筋

主鉄筋	前面	D32 @250
	背面	D32 @250
配力筋	前面	D16 @250
	背面	D19 @250

設計純かぶり

申し送り事項

○ひび割れ抑制対策

補強鉄筋	
配筋状況(タイプA)	
タイプA段数	段
配筋状況(タイプB)	
誘発目地間隔	m
膨張材	kg/m ³
その他の対策	

○鉄筋比

鉄筋比(対策前)	0.080 %
鉄筋比(実施)	%

リフトID 007-006-04

コンクリート打込み管理表

○基本情報

路線・河川・地区等	秋間川	工期	2020/09/24	～	2021/03/26
工事名	社会資本総合整備(防災・安全・一般・補正)(仮)外城橋下部工 (A1橋台)			工区	池尻工区
構造物名	(仮)外城橋 (A1橋台)				
構造物詳細	A1橋台	リフト名	パラペット		

○コンクリート

材料・配合	呼び強度	27 N/mm ²	スランプ	12 cm	骨材最大寸法	20 mm
	水セメント比	55 %	単位セメント量	318 kg/m ³		
	セメント種類	高炉B種	セメント会社	太平洋セメント		
	混和剤		混和材			
	生コン工場	北関東秩父コンクリート安中工場				
品質管理試験	試料採取時期	打込み開始時	150m ³ 打込み時又は午後	300m ³ 打込み時	試験許容値	
	スランプ	12.5 cm	cm	cm		
	空気量	4.8 %	%	%		
	塩化物イオン量	0.013 kg/m ³	kg/m ³	kg/m ³	kg/m ³	kg/m ³ 以下
	コンクリート温度	8.0 °C	°C	°C	°C	
	打込み時外気温	10.0 °C	°C	°C	°C	
	7日強度	18.4 N/mm ²	N/mm ²	N/mm ²	N/mm ²	
	28日強度	31.8 N/mm ²	N/mm ²	N/mm ²	N/mm ²	

○運搬・打込み・締固め

打込み日	2021/01/30		天気	晴	下側リフト打込み日	2021/01/21
型枠種類	パネコート		下側リフト打継目処理	セボハードナ20		
運搬	現場までの運搬時間	20 分	現場待機時間	5 分	荷卸し時間	15 分/台
	現場内運搬方法	ポンプ (配管なし)	ポンプ圧送距離	20 m	ポンプ車台数	1 台
打込み	開始時刻	09:15	終了時刻	11:10		
	リフト高	2.4 m	打込み量	13.5 m ³	打込み速度	10.0 m/h
締固め	バイブレータ台数	4 台	バイブレータ人数	2 人	バイブレータ予備	1 台
	ホース筒先	1 人				

○コンクリート温度履歴

初期温度	11.8 °C	最高温度	22.1 °C	温度上昇量	10.3 °C
最高温度に到達した時間	39 時間後				

○養生

脱型日	2021/02/06		残置期間	7	日
養生方法	型枠面	ブルーシート/練炭養生			
	打込み面	土間シート/ブルーシート			
養生 (湿潤状態) 期間	12	日			

コンクリート打込み管理表 (温度計測その1)

○基本情報

路線・河川・地区等	秋間川	工期	2020/09/24	～	2021/03/26
工事名	社会資本総合整備(防災・安全・一般・補正)(仮)外城橋下部工 (A1橋台)			工区	池尻工区
構造物名	(仮)外城橋 (A1橋台)				
構造物詳細	A1橋台	リフト名	パラペット		

日時	天気	計測時刻	コンクリート温度	外気温	備考
2021/01/30 (土)			℃	℃	
	晴	17:00	11.8	4.4	
2021/01/31 (日)	朝	08:00	19.7℃	5.3℃	
	昼	13:00	20.6℃	10.4℃	
	夕	17:00	21.4℃	7.2℃	
2021/02/01 (月)	朝	08:20	22.1℃	1.2℃	
	昼	13:00	21.6℃	12.6℃	
	夕	17:30	21.5℃	6.3℃	
2021/02/02 (火)	朝	08:30	20.3℃	6.9℃	
	昼	13:20	19.8℃	14.8℃	
	夕	17:00	19.8℃	6.9℃	
2021/02/03 (水)	朝	08:10	18.0℃	1.7℃	
	昼	13:00	17.0℃	9.3℃	
	夕	17:10	16.6℃	5.5℃	
2021/02/04 (木)	朝	08:00	14.3℃	0.5℃	
	昼	13:20	13.3℃	10.4℃	
	夕	16:50	13.3℃	8.0℃	
2021/02/05 (金)	朝	08:00	11.5℃	2.0℃	
	昼	13:00	11.0℃	11.9℃	
	夕	17:00	12.0℃	7.8℃	
2021/02/06 (土)	朝	08:20	10.6℃	1.9℃	
	昼	13:30	10.3℃	13.7℃	
	夕	16:50	11.6℃	9.4℃	
2021/02/07 (日)	朝		℃	℃	
	昼		℃	℃	
	夕		℃	℃	
2021/02/08 (月)	朝	08:30	9.9℃	4.1℃	
	昼	13:10	9.2℃	7.0℃	
	夕	17:20	9.7℃	3.9℃	
2021/02/09 (火)	朝	08:40	7.1℃	1.4℃	
	昼	13:10	6.8℃	5.3℃	
	夕	17:00	7.9℃	3.9℃	
2021/02/10 (水)	朝	08:30	5.9℃	3.2℃	
	昼	13:00	5.8℃	11.1℃	
	夕	17:00	7.5℃	5.7℃	
2021/02/11 (木)	朝	09:00	6.5℃	6.6℃	
	昼	13:50	6.5℃	11.5℃	
	夕	17:00	7.5℃	8.8℃	
2021/02/12 (金)	朝	08:00	7.2℃	0.0℃	
	昼	13:00	7.3℃	8.2℃	
	夕	17:00	7.0℃	4.0℃	
2021/02/13	朝	08:30	6.9℃	1.3℃	
	昼	13:30	7.5℃	13.1℃	
	夕	16:30	7.8℃	12.9℃	
2021/02/14 (日)	朝		℃	℃	
	昼		℃	℃	
	夕		℃	℃	
2021/02/15 (月)	朝	08:30	6.5℃	7.1℃	
	昼	13:30	6.6℃	9.3℃	
	夕	16:30	6.5℃	9.3℃	
2021/02/16 (火)	朝	08:30	6.7℃	7.6℃	
	昼	13:30	7.2℃	10.5℃	
	夕	16:30	7.1℃	7.5℃	

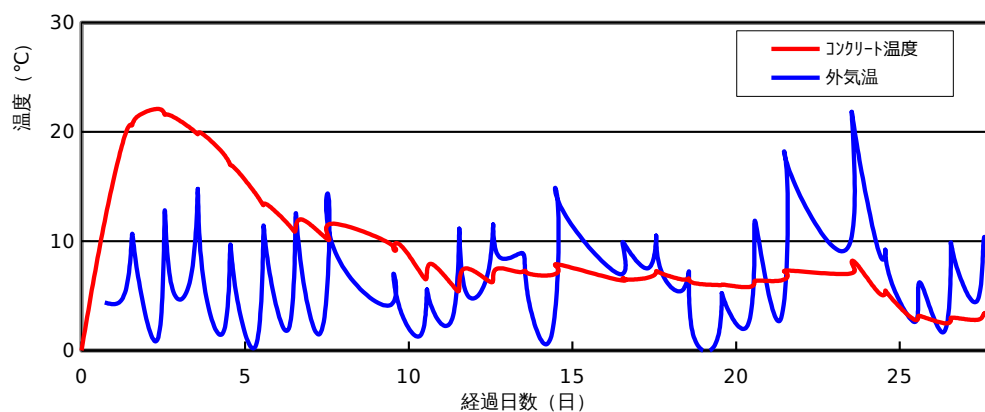
コンクリート打込み管理表 (温度計測その2)

○基本情報

路線・河川・地区等	秋間川	工期	2020/09/24	～	2021/03/26
工事名	社会資本総合整備(防災・安全・一般・補正)(仮)外城橋下部工 (A1橋台)			工区	池尻工区
構造物名	(仮)外城橋 (A1橋台)				
構造物詳細	A1橋台	リフト名	パラペット		

日時	天気	計測時刻	コンクリート温度	外気温	備考
2021/02/17 (水)	朝	08:30	6.5 °C	5.5 °C	
	昼	13:30	6.6 °C	7.1 °C	
	夕	16:30	6.2 °C	1.5 °C	
2021/02/18 (木)	朝	08:30	6.0 °C	0.5 °C	
	昼	13:30	6.0 °C	4.7 °C	
	夕	16:30	6.0 °C	4.2 °C	
2021/02/19 (金)	朝	08:30	5.8 °C	2.3 °C	
	昼	13:30	6.2 °C	9.8 °C	
	夕	16:30	6.4 °C	10.2 °C	
2021/02/20 (土)	朝	08:30	6.4 °C	2.8 °C	
	昼	13:30	7.0 °C	15.6 °C	
	夕	16:30	7.3 °C	16.0 °C	
2021/02/21 (日)	朝		°C	°C	
	昼		°C	°C	
	夕		°C	°C	
2021/02/22 (月)	朝	08:30	7.0 °C	9.2 °C	
	昼	13:30	7.8 °C	20.1 °C	
	夕	16:30	7.9 °C	18.9 °C	
2021/02/23 (火)	朝	08:30	5.3 °C	9.1 °C	
	昼	13:30	5.4 °C	9.2 °C	
	夕	16:30	5.0 °C	6.8 °C	
2021/02/24 (水)	朝	08:30	3.0 °C	2.8 °C	
	昼	13:30	3.0 °C	4.2 °C	
	夕	16:30	3.1 °C	5.9 °C	
2021/02/25 (木)	朝	08:30	2.5 °C	1.7 °C	
	昼	13:30	2.8 °C	8.8 °C	
	夕	16:30	3.0 °C	8.2 °C	
2021/02/26 (金)	朝	08:30	2.8 °C	4.5 °C	
	昼	13:30	3.3 °C	10.0 °C	
	夕	16:30	3.5 °C	8.1 °C	

コンクリート温度・外気温計測結果



ひび割れ調査票 (その1)

○基本情報

路線・河川・地区等	秋間川	工期	2020/09/24	~	2021/03/26
工事名	社会資本総合整備(防災・安全・一般・補正)(仮)外城橋下部工 (A1橋台)			工区	池尻工区
構造物名	(仮)外城橋 (A1橋台)				
構造物詳細	A1橋台	リフト名	パラペット		

○ひび割れの有無

ひび割れの有無	無
---------	---

○ひび割れ概要

ひび割れ調査票 (その2)

○基本情報

路線・河川・地区等	秋間川	工期	2020/09/24	～	2021/03/26
工事名	社会資本総合整備(防災・安全・一般・補正)(仮)外城橋下部工 (A1橋台)			工区	池尻工区
構造物名	(仮)外城橋 (A1橋台)				
構造物詳細	A1橋台	リフト名	パラペット		

○ひび割れ状況

ひび割れ	No.	No.1	No.2	No.3	No.4	No.5	No.6	No.7	No.8	No.9	No.10	No.11
	位置											
	形状											
	方向											
調査日												
		備考										
補修	補修の有無											
	補修日											
	補修方法											
	備考											

設計，施工対比確認表（その1）

○基本情報

路線・河川・地区等	秋間川	工期	2020/09/24	～	2021/03/26
工事名	社会資本総合整備(防災・安全・一般・補正)(仮)外城橋下部工 (A1橋台)			工区	池尻工区
構造物名	(仮)外城橋 (A1橋台)				
構造物詳細	A1橋台	リフト名	パラペット		

○確実な充填

項目	設計	施工	備考
最小鉄筋間隔	mm	mm	打込みに影響するもの
最小スランプ	cm	cm	設計値/想定値
発注スランプ	cm	cm	設計値/実際
流動化剤の後添加有無			
打込み時の一時鉄筋移動			
コンクリートの施工性			施工者の評価
初期欠陥の有無/程度	豆板		
	コールドジョイント		
	沈みひび割れ		
補修の有無/方法			有無/方法

○ひび割れ抑制

項目	設計	施工	備考
温度ひび割れ検討			対象/対象外
温度ひび割れ幅の限界値	mm	mm	
照査方法			
条件	打込み時期		
	打込み温度		
	外気温		
	リフト高	m	m
	セメントの種類		
	断熱温度上昇特性		
結果	ひび割れ指数		
	最大ひび割れ幅	mm	mm
	最高温度	°C	°C
	ひび割れ抑制対策		
	補修の有無/方法		

○かぶり（厚さ）の確保

項目	設計	施工	備考
最小かぶり ^{※1}	mm	mm	
誤差の想定値 ^{※2}	mm	mm	

※1：施工は非破壊試験による実測値

※2：施工は非破壊試験の測定誤差の想定値

設計，施工対比確認表（その2）

○基本情報

路線・河川・地区等	秋間川	工期	2020/09/24	～	2021/03/26
工事名	社会資本総合整備(防災・安全・一般・補正)(仮)外城橋下部工 (A1橋台)			工区	池尻工区
構造物名	(仮)外城橋 (A1橋台)				
構造物詳細	A1橋台	リフト名	パラペット		

○密実性確保

項目	設計	施工	備考
環境条件			
セメントの種類			
水セメント比			
空気量	%	%	
養生方法			

○排水・防水対策

項目	設計	施工	備考
防水対策の有無			
セメントの種類			