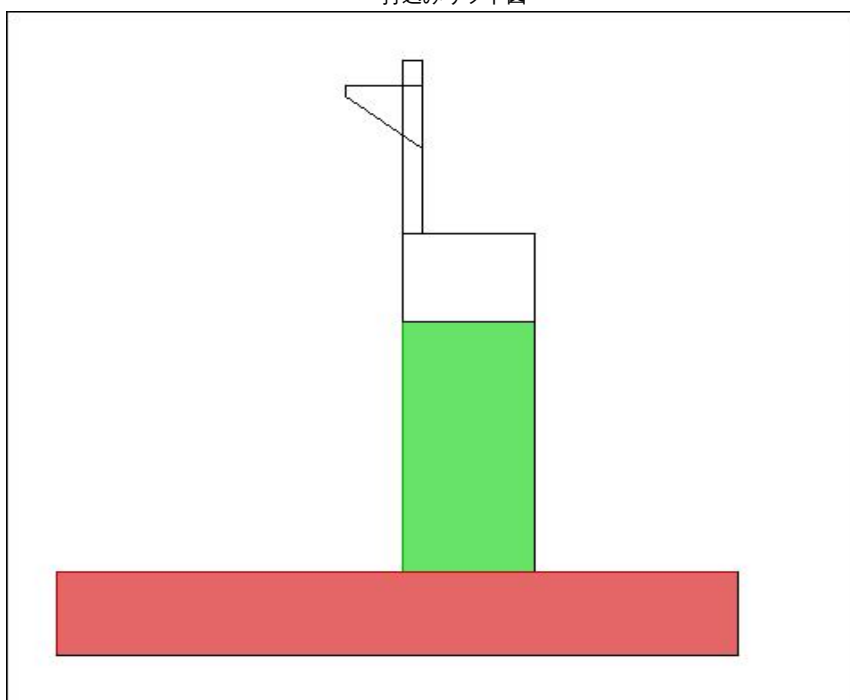


リフト図

○基本情報

発注者(事務所名)	安中土木事務所	受注者	安中土建 株式会社	
路線・河川・地区等	秋間川	工期	2020/09/24	～ 2021/03/26
工事名	社会資本総合整備(防災・安全・一般・補正)(仮)外城橋下部工 (A1橋台)		工区	池尻工区
施工場所	東上秋間地内	緯度	36°36'09"	経度 138°08'32"
構造物名	(仮)外城橋 (A1橋台)			
構造物詳細	A1橋台	リフト名	アバット	

打込みリフト図



○構造

構造物種類	橋台
構造形式	RC構造
打込み部位	たて壁

○寸法

厚さ	1.600	m
長さ(幅)	10.00	m

○配筋

主鉄筋	前面	D25 @250
	背面	D32 @250
配力筋	前面	D19 @250
	背面	D19 @250
設計純かぶり		
申し送り 事項		

○ひび割れ抑制対策

補強鉄筋	
配筋状況(タイプA)	
タイプA段数	段
配筋状況(タイプB)	
誘発目地間隔	m
膨張材	kg/m ³
その他の対策	

○鉄筋比

鉄筋比(対策前)	0.190 %
鉄筋比(実施)	%

リフトID

007-006-02

コンクリート打込み管理表

○基本情報

路線・河川・地区等	秋間川	工期	2020/09/24	～	2021/03/26
工事名	社会資本総合整備(防災・安全・一般・補正)(仮)外城橋下部工 (A1橋台)			工区	池尻工区
構造物名	(仮)外城橋 (A1橋台)				
構造物詳細	A1橋台	リフト名	アバット		

○コンクリート

材料・配合	呼び強度	27 N/mm ²	スランプ	12 cm	骨材最大寸法	20 mm
	水セメント比	55 %	単位体積重量	318 kg/m ³		
	セメント種類	高炉B種	セメント会社	太平洋セメント		
	混和剤		混和材			
	生コン工場	北関東秩父コンクリート安中工場				
品質管理試験	試料採取時期	打込み開始時	150m ³ 打込み時又は午後	300m ³ 打込み時	試験許容値	
	スランプ	13.0 cm	cm	cm		
	空気量	5.2 %	%	%		
	塩化物イオン量	0.014 kg/m ³	kg/m ³	kg/m ³	kg/m ³	kg/m ³ 以下
	コンクリート温度	11.0 °C	°C	°C		
	打込み時外気温	6.0 °C	°C	°C		
	7日強度	19.9 N/mm ²	N/mm ²	N/mm ²	N/mm ²	
	28日強度	35.7 N/mm ²	N/mm ²	N/mm ²	N/mm ²	

○運搬・打込み・締固め

打込み日	2020/12/28		天気	晴/曇り	下側リフト打込み日	2020/12/15
型枠種類	パネコート		下側リフト打継目処理	セボハードナ20		
運搬	現場までの運搬時間	20 分	現場待機時間	10 分	荷卸し時間	5 分/台
	現場内運搬方法	ポンプ (配管なし)	ポンプ圧送距離	20 m	ポンプ車台数	1 台
打込み	開始時刻	08:30	終了時刻	12:40		
	リフト高	3.6 m	打込み量	59.0 m ³	打込み速度	15.0 m/h
締固め	バイレタ台数	5 台	バイレタ人数	4 人	バイレタ予備	1 台
	ホース筒先	1 人				

○コンクリート温度履歴

初期温度	14.0 °C	最高温度	29.9 °C	温度上昇量	15.9 °C
最高温度に到達した時間	51 時間後				

○養生

脱型日	2021/01/07		残置期間	10 日
養生方法	型枠面	ブルーシート		
	打込み面	土間シート/ブルーシート		
養生 (湿潤状態) 期間	11 日			

コンクリート打込み管理表 (温度計測その1)

○基本情報

路線・河川・地区等	秋間川	工期	2020/09/24	～	2021/03/26
工事名	社会資本総合整備(防災・安全・一般・補正)(仮)外城橋下部工 (A1橋台)			工区	池尻工区
構造物名	(仮)外城橋 (A1橋台)				
構造物詳細	A1橋台	リフト名	アバット		

日時	天気	計測時刻	コンクリート温度	外気温	備考
2020/12/28 (月)		14:08	14.0 °C	6.4 °C	打設
		17:08	15.0 °C	13.9 °C	
2020/12/29 (火)	朝 曇	08:08	24.4 °C	-0.5 °C	
	昼 曇	13:08	25.7 °C	10.8 °C	
	夕 曇	17:08	27.0 °C	4.4 °C	
2020/12/30 (水)	朝 曇	08:08	28.8 °C	5.5 °C	
	昼 雨	13:08	29.3 °C	13.3 °C	
	夕 曇	17:08	29.9 °C	4.9 °C	
2020/12/31 (木)	朝 曇	08:08	28.9 °C	0.1 °C	
	昼 曇	13:08	28.3 °C	4.8 °C	
	夕 曇	17:08	28.0 °C	2.1 °C	
2021/01/01 (金)	朝 曇	08:08	25.6 °C	1.5 °C	
	昼 曇	13:08	25.2 °C	7.8 °C	
	夕 曇	17:08	25.1 °C	4.1 °C	
2021/01/02 (土)	朝 曇	08:08	23.1 °C	-3.0 °C	
	昼 曇	13:08	22.6 °C	9.4 °C	
	夕 曇	17:08	22.7 °C	4.9 °C	
2021/01/03 (日)	朝 曇	08:08	20.9 °C	-2.4 °C	
	昼 曇	13:08	20.5 °C	5.2 °C	
	夕 曇	17:08	20.5 °C	2.7 °C	
2021/01/04 (月)	朝 曇	08:08	18.7 °C	-3.1 °C	
	昼 曇	13:08	18.3 °C	9.9 °C	
	夕 曇	17:08	18.4 °C	4.1 °C	
2021/01/05 (火)	朝 晴	08:09	16.7 °C	0.5 °C	
	昼 晴	13:14	16.5 °C	6.5 °C	
	夕 晴	16:34	16.6 °C	4.8 °C	
2021/01/06 (水)	朝 晴	08:08	14.9 °C	-0.7 °C	
	昼 晴	13:41	14.5 °C	8.1 °C	
	夕 晴	16:47	14.3 °C	4.8 °C	
2021/01/07 (木)	朝 晴	08:04	12.7 °C	0.5 °C	
	昼 晴	13:04	12.3 °C	7.9 °C	
	夕 晴	17:04	12.3 °C	3.8 °C	
2021/01/08 (金)	朝 晴	08:04	8.9 °C	1.2 °C	
	昼 晴	13:04	8.7 °C	6.3 °C	
	夕 晴	17:04	9.0 °C	1.0 °C	
2021/01/09 (土)	朝 晴	08:04	5.8 °C	3.1 °C	
	昼 晴	13:04	6.1 °C	6.7 °C	
	夕 晴	17:04	6.9 °C	1.5 °C	
2021/01/10 (日)	朝 曇	08:04	4.0 °C	-4.4 °C	
	昼 曇	13:04	4.4 °C	6.7 °C	
	夕 曇	17:04	5.1 °C	2.0 °C	
2021/01/11	朝 曇	08:04	2.6 °C	-0.9 °C	
	昼 曇	13:04	3.4 °C	6.9 °C	
	夕 曇	17:04	4.3 °C	3.5 °C	
2021/01/12 (火)	朝 曇	08:04	3.2 °C	0.4 °C	
	昼 曇	13:04	3.8 °C	5.5 °C	
	夕 曇	17:04	4.4 °C	2.1 °C	
2021/01/13 (水)	朝 晴	08:04	2.3 °C	0.6 °C	
	昼 晴	13:04	3.2 °C	12.0 °C	
	夕 晴	17:04	4.5 °C	6.7 °C	
2021/01/14 (木)	朝 晴	08:04	2.2 °C	1.3 °C	
	昼 晴	13:04	3.2 °C	16.1 °C	
	夕 晴	17:04	4.8 °C	9.8 °C	

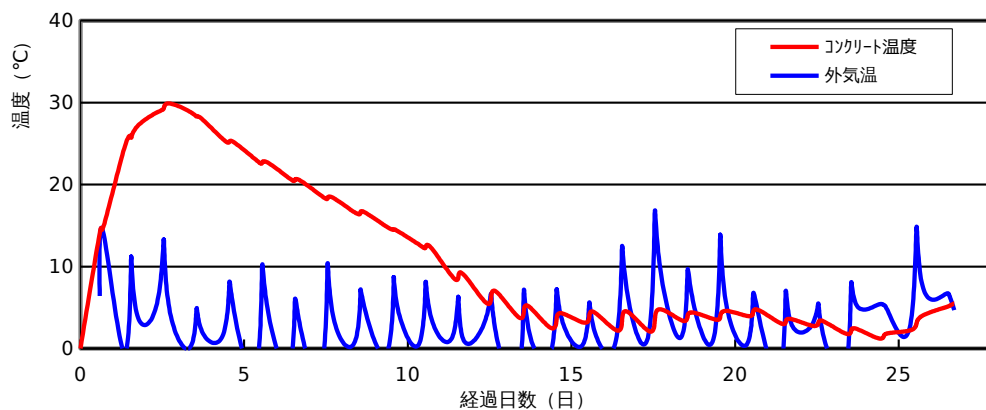
コンクリート打込み管理表 (温度計測その2)

○基本情報

路線・河川・地区等	秋間川	工期	2020/09/24	～	2021/03/26
工事名	社会資本総合整備(防災・安全・一般・補正)(仮)外城橋下部工 (A1橋台)			工区	池尻工区
構造物名	(仮)外城橋 (A1橋台)				
構造物詳細	A1橋台	リフト名	アバット		

日時	天気	計測時刻	コンクリート温度	外気温	備考
2021/01/15 (金)	朝	08:04	3.5 °C	1.3 °C	
	昼	13:04	3.8 °C	9.0 °C	
	夕	17:04	4.4 °C	5.9 °C	
2021/01/16 (土)	朝	08:04	3.6 °C	1.1 °C	
	昼	13:04	3.8 °C	13.6 °C	
	夕	17:04	4.6 °C	5.9 °C	
2021/01/17 (日)	朝	08:04	4.0 °C	0.4 °C	
	昼	13:04	4.3 °C	5.9 °C	
	夕	17:04	4.7 °C	4.2 °C	
2021/01/18 (月)	朝	08:04	3.2 °C	-3.3 °C	
	昼	13:04	3.2 °C	6.6 °C	
	夕	17:04	3.6 °C	3.1 °C	
2021/01/19 (火)	朝	08:04	2.8 °C	2.8 °C	
	昼	13:04	3.1 °C	5.5 °C	
	夕	17:04	3.3 °C	1.4 °C	
2021/01/20 (水)	朝	08:04	1.9 °C	-2.8 °C	
	昼	13:04	2.1 °C	7.5 °C	
	夕	17:04	2.4 °C	5.3 °C	
2021/01/21 (木)	朝	08:04	1.3 °C	°C	
	昼	13:04	1.5 °C	°C	
	夕	17:20	1.9 °C	4.1 °C	
2021/01/22 (金)	朝	08:00	2.2 °C	2.5 °C	
	昼	13:00	3.0 °C	14.7 °C	
	夕	17:20	4.0 °C	7.7 °C	
2021/01/23 (土)	朝	08:00	4.9 °C	6.4 °C	
	昼	13:05	5.2 °C	6.5 °C	
	夕	16:40	5.5 °C	4.7 °C	
2021/01/24 (日)	朝		°C	°C	
	昼		°C	°C	
	夕		°C	°C	

コンクリート温度・外気温計測結果



ひび割れ調査票 (その1)

○基本情報

路線・河川・地区等	秋間川	工期	2020/09/24	~	2021/03/26
工事名	社会資本総合整備(防災・安全・一般・補正)(仮)外城橋下部工 (A1橋台)			工区	池尻工区
構造物名	(仮)外城橋 (A1橋台)				
構造物詳細	A1橋台	リフト名	アバット		

○ひび割れの有無

ひび割れの有無	無
---------	---

○ひび割れ概要

ひび割れ調査票 (その2)

○基本情報

路線・河川・地区等	秋間川	工期	2020/09/24	~	2021/03/26
工事名	社会資本総合整備(防災・安全・一般・補正)(仮)外城橋下部工 (A1橋台)			工区	池尻工区
構造物名	(仮)外城橋 (A1橋台)				
構造物詳細	A1橋台	リフト名	アバット		

○ひび割れ状況

ひび割れ	No.	No.1	No.2	No.3	No.4	No.5	No.6	No.7	No.8	No.9	No.10	No.11
	位置											
	形状											
	方向											
調査日												
		備考										
補修	補修の有無											
	補修日											
	補修方法											
	備考											

設計，施工対比確認表（その1）

○基本情報

路線・河川・地区等	秋間川	工期	2020/09/24	～	2021/03/26
工事名	社会資本総合整備(防災・安全・一般・補正)(仮)外城橋下部工 (A1橋台)			工区	池尻工区
構造物名	(仮)外城橋 (A1橋台)				
構造物詳細	A1橋台	リフト名	アバット		

○確実な充填

項目	設計	施工	備考
最小鉄筋間隔	mm	mm	打込みに影響するもの
最小スランプ	cm	cm	設計値/想定値
発注スランプ	cm	cm	設計値/実際
流動化剤の後添加有無			
打込み時の一時鉄筋移動			
コンクリートの施工性			施工者の評価
初期欠陥の有無/程度	豆板		
	コールドジョイント		有無/程度
	沈みひび割れ		
補修の有無/方法			有無/方法

○ひび割れ抑制

項目	設計	施工	備考
温度ひび割れ検討			対象/対象外
温度ひび割れ幅の限界値	mm	mm	
照査方法			
条件	打込み時期		
	打込み温度		
	外気温		
	リフト高	m	m
	セメントの種類		
	断熱温度上昇特性		
結果	ひび割れ指数		
	最大ひび割れ幅	mm	mm
	最高温度	°C	°C
	ひび割れ抑制対策		
	補修の有無/方法		

○かぶり（厚さ）の確保

項目	設計	施工	備考
最小かぶり ^{※1}	mm	mm	
誤差の想定値 ^{※2}	mm	mm	

※1：施工は非破壊試験による実測値

※2：施工は非破壊試験の測定誤差の想定値

設計，施工対比確認表（その2）

○基本情報

路線・河川・地区等	秋間川	工期	2020/09/24	～	2021/03/26
工事名	社会資本総合整備(防災・安全・一般・補正)(仮)外城橋下部工 (A1橋台)			工区	池尻工区
構造物名	(仮)外城橋 (A1橋台)				
構造物詳細	A1橋台	リフト名	アバット		

○密実性確保

項目	設計	施工	備考
環境条件			
セメントの種類			
水セメント比			
空気量	%	%	
養生方法			

○排水・防水対策

項目	設計	施工	備考
防水対策の有無			
セメントの種類			