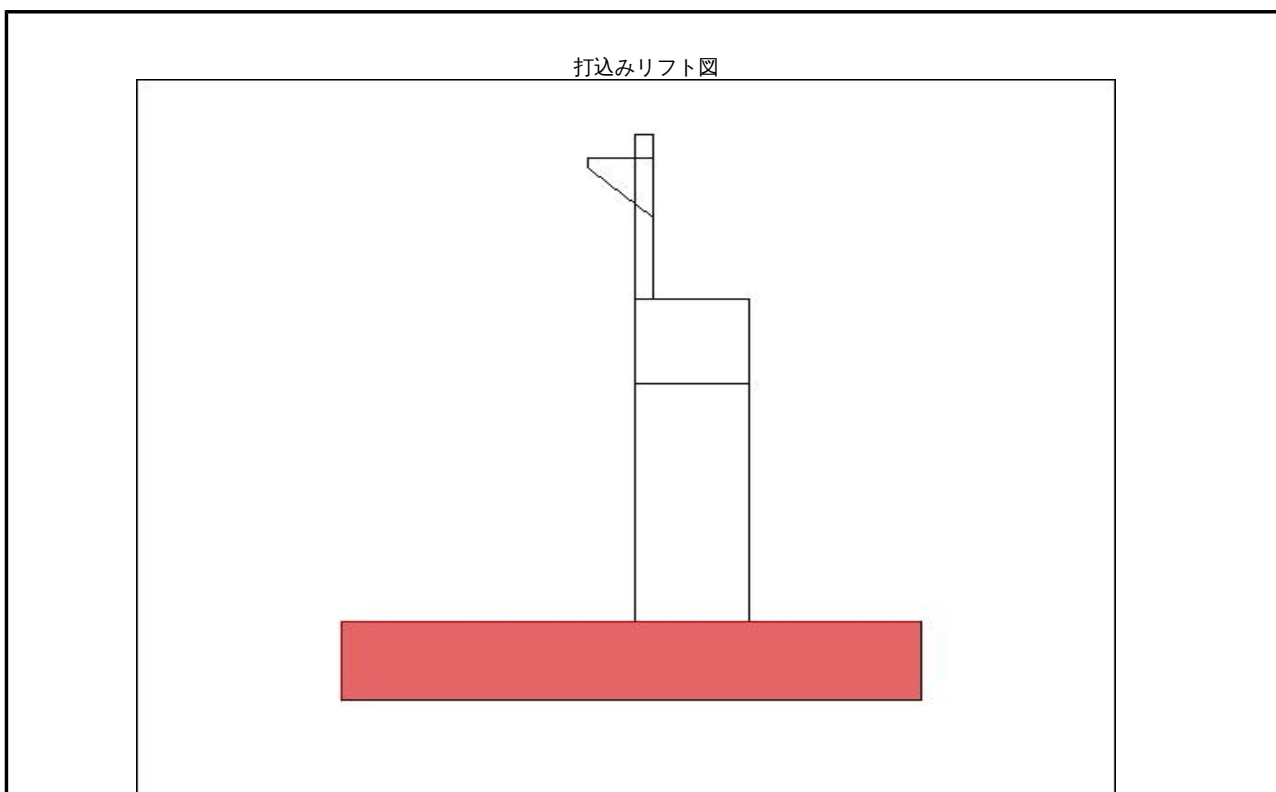


リフト図

○基本情報

発注者(事務所名)	安中土木事務所	受注者	安中土建 株式会社	
路線・河川・地区等	秋間川	工期	2020/09/24	~ 2021/03/26
工事名	社会資本総合整備(防災・安全・一般・補正)(仮)外城橋下部工 (A1橋台)		工区	池尻工区
施工場所	東上秋間地内	緯度	36°36'09"	経度 138°08'32"
構造物名	(仮)外城橋 (A1橋台)			
構造物詳細	A1橋台	リフト名	フーチング	



○構造

構造物種類	橋台
構造形式	RC構造
打込み部位	底版

○寸法

厚さ	7.000 m
長さ(幅)	10.00 m

○配筋

主鉄筋	前面	D25 @250
	背面	D32 @200
配力筋	前面	D13 @250
	背面	D13 @250

設計純かぶり

申し送り事項

○ひび割れ抑制対策

補強鉄筋	
配筋状況(タイプA)	
タイプA段数	段
配筋状況(タイプB)	
誘発目地間隔	m
膨張材	kg/m ³
その他の対策	

○鉄筋比

鉄筋比(対策前)	0.420 %
鉄筋比(実施)	%

リフトID 007-006-01

コンクリート打込み管理表

○基本情報

路線・河川・地区等	秋間川	工期	2020/09/24	～	2021/03/26
工事名	社会資本総合整備(防災・安全・一般・補正)(仮)外城橋下部工 (A1橋台)			工区	池尻工区
構造物名	(仮)外城橋 (A1橋台)				
構造物詳細	A1橋台	リフト名	フーチング		

○コンクリート

材料・配合	呼び強度	27 N/mm ²	スランプ	12 cm	骨材最大寸法	20 mm
	水セメント比	55 %	単位体積重量	318 kg/m ³		
	セメント種類	高炉B種	セメント会社	太平洋セメント		
	混和剤		混和材			
	生コン工場	北関東秩父コンクリート安中工場				
品質管理試験	試料採取時期	打込み開始時	150m ³ 打込み時又は午後	300m ³ 打込み時	試験許容値	
	スランプ	12.0 cm	cm	cm		
	空気量	4.8 %	%	%		
	塩化物イオン量	0.013 kg/m ³	kg/m ³	kg/m ³	kg/m ³	kg/m ³ 以下
	コンクリート温度	11.0 °C	°C	°C		
	打込み時外気温	8.0 °C	°C	°C		
	7日強度	21.2 N/mm ²	N/mm ²	N/mm ²	N/mm ²	
	28日強度	36.3 N/mm ²	N/mm ²	N/mm ²	N/mm ²	

○運搬・打込み・締固め

打込み日	2020/12/15		天気	晴/曇り	下側リフト打込み日	
型枠種類	パネコート		下側リフト打継目処理			
運搬	現場までの運搬時間	20 分	現場待機時間	10 分	荷卸し時間	5 分/台
	現場内運搬方法	ポンプ (配管なし)	ポンプ圧送距離	20 m	ポンプ車台数	1 台
打込み	開始時刻	07:50	終了時刻	12:30		
	リフト高	1.5 m	打込み量	107.0 m ³	打込み速度	20.0 m/h
締固め	パイプ台数	5 台	パイプ人数	4 人	パイプ予備	1 台
	ホース筒先	1 人				

○コンクリート温度履歴

初期温度	13.7 °C	最高温度	31.2 °C	温度上昇量	17.5 °C
最高温度に到達した時間	51 時間後				

○養生

脱型日	2021/01/07		残置期間	23 日
養生方法	型枠面	ブルーシート/練炭養生		
	打込み面	土間シート/ブルーシート		
養生 (湿潤状態) 期間	24 日			

コンクリート打込み管理表 (温度計測その1)

○基本情報

路線・河川・地区等	秋間川	工期	2020/09/24	～	2021/03/26
工事名	社会資本総合整備(防災・安全・一般・補正)(仮)外城橋下部工 (A1橋台)			工区	池尻工区
構造物名	(仮)外城橋 (A1橋台)				
構造物詳細	A1橋台	リフト名	フーチング		

日時	天気	計測時刻	コンクリート温度	外気温	備考
2020/12/15 (火)			℃	℃	打設
	晴	14:00	13.7	8.0	
	晴	19:00	16.1	4.6	
2020/12/16 (水)	朝	07:40	25.2℃	7.1℃	
	昼	13:05	26.9℃	10.8℃	
	夕	16:50	27.8℃	6.9℃	
2020/12/17 (木)	朝	08:00	30.5℃	3.0℃	
	昼	14:20	31.1℃	6.9℃	
	夕	17:18	31.2℃	4.4℃	
2020/12/18 (金)	朝	08:07	30.6℃	2.8℃	
	昼	13:05	30.2℃	11.2℃	
	夕	17:05	30.1℃	5.6℃	
2020/12/19 (土)	朝	08:08	29.0℃	6.2℃	
	昼	13:02	28.7℃	7.7℃	
	夕	17:08	28.3℃	2.9℃	
2020/12/20 (日)	朝		℃	℃	
	昼		℃	℃	
	夕		℃	℃	
2020/12/21 (月)	朝	08:06	23.9℃	2.2℃	
	昼	13:05	23.3℃	9.8℃	
	夕	16:57	23.0℃	6.0℃	
2020/12/22 (火)	朝	08:56	21.5℃	2.3℃	
	昼	13:22	21.0℃	10.1℃	
	夕	16:48	20.8℃	3.7℃	
2020/12/23 (水)	朝	08:09	19.5℃	1.5℃	
	昼	13:48	19.0℃	12.4℃	
	夕	16:54	18.9℃	6.2℃	
2020/12/24 (木)	朝	07:58	18.0℃	-0.6℃	
	昼	13:19	17.6℃	12.6℃	
	夕	16:53	17.4℃	8.2℃	
2020/12/25 (金)	朝	07:58	16.9℃	6.3℃	
	昼	13:11	16.7℃	11.3℃	
	夕	17:08	16.6℃	6.2℃	
2020/12/26 (土)	朝	08:25	15.9℃	4.8℃	
	昼	13:17	15.6℃	11.9℃	
	夕	17:14	15.5℃	7.4℃	
2020/12/27 (日)	朝		℃	℃	
	昼		℃	℃	
	夕		℃	℃	
2020/12/28 (月)	朝	08:37	13.9℃	6.8℃	
	昼	14:08	13.9℃	12.1℃	
	夕	15:40	13.9℃	12.0℃	
2020/12/29	朝	07:56	13.6℃	0.9℃	
	昼	12:56	13.3℃	10.9℃	
	夕	16:56	13.3℃	5.0℃	
2020/12/30 (水)	朝	07:56	12.9℃	3.4℃	
	昼	12:56	12.7℃	12.7℃	
	夕	16:56	12.8℃	4.9℃	
2020/12/31 (木)	朝	07:56	12.2℃	-2.9℃	
	昼	12:56	11.8℃	4.8℃	
	夕	16:56	11.6℃	2.1℃	
2021/01/01 (金)	朝	07:56	10.7℃	1.5℃	
	昼	12:56	10.4℃	7.8℃	
	夕	16:56	10.3℃	4.1℃	

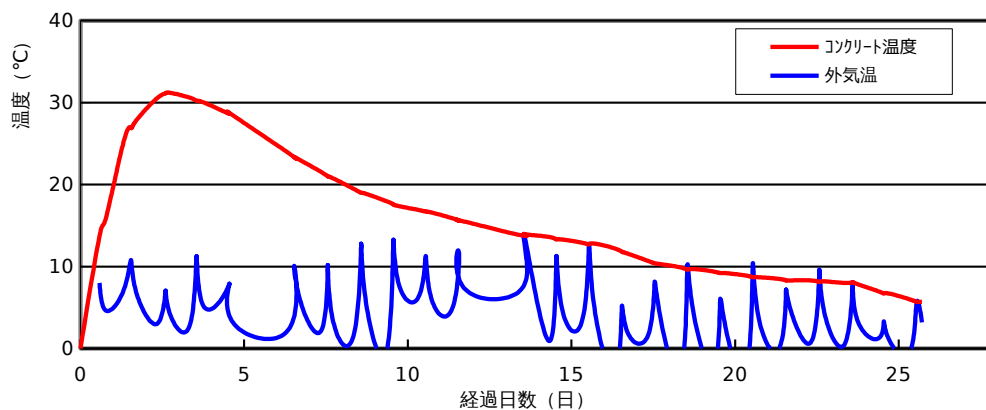
コンクリート打込み管理表 (温度計測その2)

○基本情報

路線・河川・地区等	秋間川	工期	2020/09/24	~	2021/03/26
工事名	社会資本総合整備(防災・安全・一般・補正)(仮)外城橋下部工 (A1橋台)			工区	池尻工区
構造物名	(仮)外城橋 (A1橋台)				
構造物詳細	A1橋台	リフト名	フーチング		

日時	天気	計測時刻	コンクリート温度	外気温	備考
2021/01/02 (土)	朝	07:56	9.9 °C	-3.0 °C	
	昼	12:56	9.6 °C	9.4 °C	
	夕	16:56	9.7 °C	4.9 °C	
2021/01/03 (日)	朝	07:56	9.4 °C	-2.4 °C	
	昼	12:56	9.2 °C	5.2 °C	
	夕	16:56	9.2 °C	2.7 °C	
2021/01/04 (月)	朝	07:56	8.9 °C	-3.1 °C	
	昼	12:56	8.7 °C	9.9 °C	
	夕	16:56	8.7 °C	4.1 °C	
2021/01/05 (火)	朝	07:56	8.5 °C	-0.1 °C	
	昼	13:17	8.3 °C	6.5 °C	
	夕	16:35	8.3 °C	4.8 °C	
2021/01/06 (水)	朝	08:08	8.3 °C	0.9 °C	
	昼	13:44	8.1 °C	9.3 °C	
	夕	16:58	8.2 °C	4.8 °C	
2021/01/07 (木)	朝	08:14	8.0 °C	0.5 °C	
	昼	14:15	8.1 °C	7.9 °C	
	夕	17:01	7.9 °C	3.8 °C	
2021/01/08 (金)	朝	08:49	7.0 °C	1.2 °C	
	昼	13:06	6.7 °C	3.3 °C	
	夕	17:06	6.7 °C	1.0 °C	
2021/01/09 (土)	朝	08:06	6.0 °C	-0.4 °C	
	昼	13:06	5.7 °C	5.5 °C	
	夕	17:06	5.7 °C	3.2 °C	
2021/01/10 (日)	朝		°C	°C	
	昼		°C	°C	
	夕		°C	°C	
2021/01/11 (月)	朝		°C	°C	
	昼		°C	°C	
	夕		°C	°C	

コンクリート温度・外気温計測結果



ひび割れ調査票 (その1)

○基本情報

路線・河川・地区等	秋間川	工期	2020/09/24	~	2021/03/26
工事名	社会資本総合整備(防災・安全・一般・補正)(仮)外城橋下部工 (A1橋台)			工区	池尻工区
構造物名	(仮)外城橋 (A1橋台)				
構造物詳細	A1橋台	リフト名	フーチング		

○ひび割れの有無

ひび割れの有無	無
---------	---

○ひび割れ概要

ひび割れ調査票 (その2)

○基本情報

路線・河川・地区等	秋間川	工期	2020/09/24	~	2021/03/26
工事名	社会資本総合整備(防災・安全・一般・補正)(仮)外城橋下部工 (A1橋台)			工区	池尻工区
構造物名	(仮)外城橋 (A1橋台)				
構造物詳細	A1橋台	リフト名	フーチング		

○ひび割れ状況

ひび割れ	No.	No.1	No.2	No.3	No.4	No.5	No.6	No.7	No.8	No.9	No.10	No.11
	位置											
	形状											
	方向											
調査日												
		備考										
補修	補修の有無	無										
	補修日											
	補修方法											
	備考											

設計，施工対比確認表（その1）

○基本情報

路線・河川・地区等	秋間川	工期	2020/09/24	～	2021/03/26
工事名	社会資本総合整備(防災・安全・一般・補正)(仮)外城橋下部工 (A1橋台)			工区	池尻工区
構造物名	(仮)外城橋 (A1橋台)				
構造物詳細	A1橋台	リフト名	フーチング		

○確実な充填

項目	設計	施工	備考
最小鉄筋間隔	mm	mm	打込みに影響するもの
最小スランブ	cm	cm	設計値/想定値
発注スランブ	cm	cm	設計値/実際
流動化剤の後添加有無			
打込み時の一時鉄筋移動			
コンクリートの施工性			施工者の評価
初期欠陥の有無/程度	豆板		
	コールドジョイント		有無/程度
	沈みひび割れ		
補修の有無/方法			有無/方法

○ひび割れ抑制

項目	設計	施工	備考
温度ひび割れ検討			対象/対象外
温度ひび割れ幅の限界値	mm	mm	
照査方法			
条件	打込み時期		
	打込み温度		
	外気温		
	リフト高	m	m
	セメントの種類		
	断熱温度上昇特性		
結果	ひび割れ指数		
	最大ひび割れ幅	mm	mm
	最高温度	°C	°C
	ひび割れ抑制対策		
	補修の有無/方法		

○かぶり（厚さ）の確保

項目	設計	施工	備考
最小かぶり ^{※1}	mm	mm	
誤差の想定値 ^{※2}	mm	mm	

※1：施工は非破壊試験による実測値

※2：施工は非破壊試験の測定誤差の想定値

設計，施工対比確認表（その2）

○基本情報

路線・河川・地区等	秋間川	工期	2020/09/24	～	2021/03/26
工事名	社会資本総合整備(防災・安全・一般・補正)(仮)外城橋下部工 (A1橋台)			工区	池尻工区
構造物名	(仮)外城橋 (A1橋台)				
構造物詳細	A1橋台	リフト名	フーチング		

○密実性確保

項目	設計	施工	備考
環境条件			
セメントの種類			
水セメント比			
空気量	%	%	
養生方法			

○排水・防水対策

項目	設計	施工	備考
防水対策の有無			
セメントの種類			