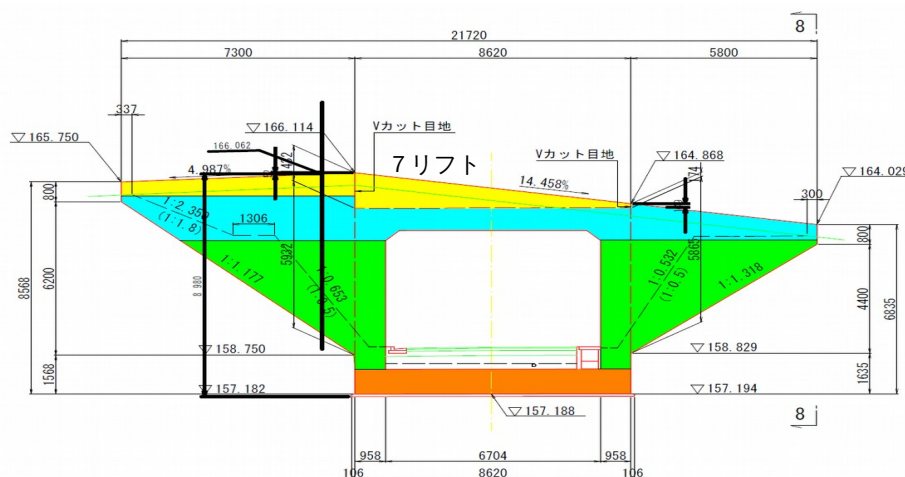


リフト図

○基本情報

発注者(事務所名)	安中土木事務所	受注者	安中土建株式会社	
路線・河川・地区等	(一) 下里見安中線	工期	2019/06/21	~ 2020/06/30
工事名	補助公共 社会資本総合整備 (活力・重点) 市道1344号線ボックスカルバート工事	工区	安中	
施工場所	西毛広域幹線道路安中工区	緯度	36°19'48"	経度 138°53'09"
構造物名	ボックスカルバート			
構造物詳細	右口翼壁	リフト名	7リフト	

打込みリフト図



○構造

構造物種類	ボックスカルバート
構造形式	RC構造
打込み部位	胸壁

○寸法

厚さ	0.800 m
長さ(幅)	15.92 m

○配筋

主鉄筋	前面	D19 @250
	背面	D29 @125
配力筋	前面	D19 @250
	背面	D29 @125

設計純かぶり	
申し送り事項	

○ひび割れ抑制対策

補強鉄筋	
配筋状況(タイプA)	
タイプA段数	段
配筋状況(タイプB)	
誘発目地間隔	m
膨張材	kg/m <sup>3</sup>
その他の対策	

○鉄筋比

鉄筋比(対策前)	0.814 %
鉄筋比(実施)	%

リフトID 007-005-09

## コンクリート打込み管理表

## ○基本情報

路線・河川・地区等	(一) 下里見安中線	工期	2019/06/21	～	2020/06/30
工事名	補助公共 社会資本総合整備 (活力・重点) 市道1344号線ボックスカルバート工事	工区	安中		
構造物名	ボックスカルバート				
構造物詳細	右口翼壁	リフト名	7リフト		

## ○コンクリート

材料・配合	呼び強度	27 N/mm <sup>2</sup>	スランプ	12 cm	骨材最大寸法	20 mm
	水セメント比	55 %	単位体積重量	314 kg/m <sup>3</sup>		
	セメント種類	高炉B種	セメント会社	太平洋セメント株式会社		
	混和剤	AE減水剤	混和材	---		
	生コン工場	北関東秩父コンクリート株式会社 安中工場				
品質管理試験	試料採取時期	打込み開始時	150m <sup>3</sup> 打込み時又は午後	300m <sup>3</sup> 打込み時	試験許容値	
	スランプ	11.5 cm	cm	cm		
	空気量	3.9 %	%	%		
	塩化物イオン量	0.030 kg/m <sup>3</sup>	kg/m <sup>3</sup>	kg/m <sup>3</sup>	kg/m <sup>3</sup> 以下	
	コンクリート温度	12.0 °C	°C	°C		
	打込み時外気温	12.0 °C	°C	°C		
	7日強度	19.5 N/mm <sup>2</sup>	N/mm <sup>2</sup>	N/mm <sup>2</sup>	N/mm <sup>2</sup>	
	28日強度	36.5 N/mm <sup>2</sup>	N/mm <sup>2</sup>	N/mm <sup>2</sup>	N/mm <sup>2</sup>	

## ○運搬・打込み・締固め

打込み日	2020/02/15		天気	晴れ	下側リフト打込み日	2020/02/03
型枠種類	木製型枠		下側リフト打継目処理	コンクリート打継目処理剤		
運搬	現場までの運搬時間	15 分	現場待機時間	2 分	荷卸し時間	10 分/台
	現場内運搬方法	ポンプ (配管なし)	ポンプ圧送距離	15 m	ポンプ車台数	1 台
打込み	開始時刻	07:30	終了時刻	09:00		
	リフト高	1.3 m	打込み量	11.0 m <sup>3</sup>	打込み速度	1.0 m/h
締固め	バイブレータ台数	2 台	バイブレータ人数	2 人	バイブレータ予備	1 台
	ホース筒先	1 人				

## ○コンクリート温度履歴

初期温度	16.2 °C	最高温度	22.4 °C	温度上昇量	6.2 °C
最高温度に到達した時間	47 時間後				

## ○養生

脱型日	2020/03/11		残置期間	25 日
養生方法	型枠面	シート・マット		
	打込み面	シート・マット		
養生 (湿潤状態) 期間	25 日			

## コンクリート打込み管理表 (温度計測その1)

## ○基本情報

路線・河川・地区等	(一) 下里見安中線	工期	2019/06/21	～	2020/06/30
工事名	補助公共 社会資本総合整備 (活力・重点) 市道1344号線ボックスカルバート工事	工区	安中		
構造物名	ボックスカルバート				
構造物詳細	右口翼壁	リフト名	7リフト		

日時	天気	計測時刻	コンクリート温度	外気温	備考
2020/02/15 (土)	朝		°C	°C	
	昼				
2020/02/16 (日)	夕	晴れ 17:00	16.2	10.0	
	朝		°C	°C	
2020/02/17 (月)	昼		°C	°C	
	夕		°C	°C	
	朝	晴れ 08:00	22.4 °C	12.5 °C	
2020/02/18 (火)	昼	晴れ 13:00	22.3 °C	15.0 °C	
	夕	晴れ 17:00	22.3 °C	10.4 °C	
	朝	晴れ 08:00	18.6 °C	11.8 °C	
2020/02/19 (水)	昼	晴れ 13:00	18.1 °C	7.6 °C	
	夕	晴れ 17:00	17.8 °C	6.0 °C	
	朝	晴れ 08:00	13.9 °C	12.8 °C	
2020/02/20 (木)	昼	晴れ 13:00	14.0 °C	13.2 °C	
	夕	晴れ 17:00	13.1 °C	10.4 °C	
	朝	晴れ 08:00	11.4 °C	13.0 °C	
2020/02/21 (金)	昼	晴れ 13:00	11.8 °C	12.7 °C	
	夕	晴れ 17:00	12.5 °C	11.4 °C	
	朝	晴れ 08:00	11.2 °C	6.9 °C	
2020/02/22 (土)	昼	晴れ 13:00	11.5 °C	14.7 °C	
	夕	晴れ 17:00	12.4 °C	11.7 °C	
	朝	晴れ 08:00	11.2 °C	5.3 °C	
2020/02/23 (日)	昼	晴れ 13:00	11.5 °C	14.4 °C	
	夕	曇り 17:00	12.2 °C	13.6 °C	
	朝		°C	°C	
2020/02/24 (月)	昼		°C	°C	
	夕		°C	°C	
	朝		°C	°C	
2020/02/25 (火)	昼		°C	°C	
	夕		°C	°C	
	朝	晴れ 08:00	9.6 °C	11.0 °C	
2020/02/26 (水)	昼	曇り 13:00	10.2 °C	14.0 °C	
	夕	晴れ 17:00	10.8 °C	8.6 °C	
	朝	晴れ 08:00	10.0 °C	7.8 °C	
2020/02/27 (木)	昼	曇り 13:00	9.8 °C	9.1 °C	
	夕	曇り 17:00	9.8 °C	7.9 °C	
	朝	晴れ 08:00	8.2 °C	9.2 °C	
2020/02/28 (金)	昼	晴れ 13:00	8.5 °C	8.8 °C	
	夕	晴れ 17:00	5.7 °C	6.1 °C	
	朝	晴れ 08:00	6.6 °C	11.5 °C	
2020/02/29	昼	晴れ 13:00	7.5 °C	10.8 °C	
	夕	晴れ 17:00	8.2 °C	8.2 °C	
	朝	晴れ 08:00	6.7 °C	8.2 °C	
2020/03/01 (日)	昼	晴れ 13:00	7.6 °C	12.8 °C	
	夕	晴れ 17:00	8.4 °C	11.9 °C	
	朝		°C	°C	
2020/03/02 (月)	昼		°C	°C	
	夕		°C	°C	
	朝	曇り 08:00	10.3 °C	5.9 °C	
2020/03/03 (火)	昼	曇り 13:00	9.7 °C	10.2 °C	
	夕	曇り 17:00	8.1 °C	9.0 °C	
	朝	晴れ 08:00	8.0 °C	8.8 °C	
	昼	晴れ 13:00	9.2 °C	15.7 °C	
	夕	晴れ 17:00	8.4 °C	13.2 °C	

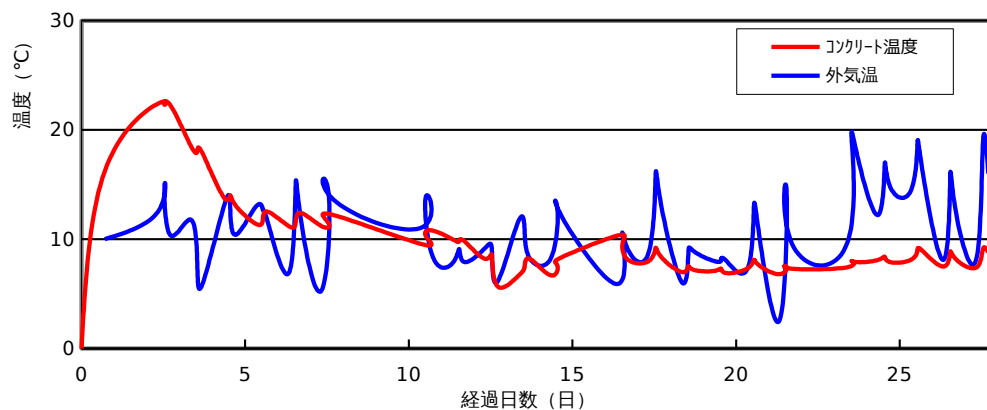
コンクリート打込み管理表 (温度計測その2)

○基本情報

路線・河川・地区等	(一) 下里見安中線	工期	2019/06/21	~	2020/06/30
工事名	補助公共 社会資本総合整備 (活力・重点) 市道1344号線ボックスカルバート工事			工区	安中
構造物名	ボックスカルバート				
構造物詳細	右口翼壁	リフト名	7リフト		

日時	天気	計測時刻	コンクリート温度	外気温	備考
2020/03/04 (水)	朝	08:00	7.0 °C	6.1 °C	
	昼	13:00	7.5 °C	8.6 °C	
	夕	17:00	7.2 °C	8.9 °C	
2020/03/05 (木)	朝	08:00	7.1 °C	8.0 °C	
	昼	13:00	7.3 °C	8.1 °C	
	夕	17:00	6.9 °C	8.0 °C	
2020/03/06 (金)	朝	08:00	7.3 °C	7.2 °C	
	昼	13:00	8.1 °C	12.6 °C	
	夕	17:00	7.6 °C	10.4 °C	
2020/03/07 (土)	朝	08:00	6.8 °C	2.6 °C	
	昼	13:00	7.5 °C	14.5 °C	
	夕	17:00	7.3 °C	9.6 °C	
2020/03/08 (日)	朝		°C	°C	
	昼		°C	°C	
	夕		°C	°C	
2020/03/09 (月)	朝	08:00	7.4 °C	9.2 °C	
	昼	13:00	8.0 °C	18.7 °C	
	夕	17:00	7.9 °C	17.6 °C	
2020/03/10 (火)	朝	08:00	8.1 °C	12.2 °C	
	昼	13:00	8.4 °C	16.8 °C	
	夕	17:00	7.9 °C	14.8 °C	
2020/03/11 (水)	朝	08:00	8.1 °C	14.4 °C	
	昼	13:00	9.0 °C	18.7 °C	
	夕	17:00	8.9 °C	16.0 °C	
2020/03/12 (木)	朝	08:00	7.5 °C	8.1 °C	
	昼	13:00	8.8 °C	15.5 °C	
	夕	17:00	8.2 °C	12.6 °C	
2020/03/13 (金)	朝	08:00	7.4 °C	8.1 °C	
	昼	13:00	9.1 °C	18.8 °C	
	夕	17:00	8.8 °C	16.0 °C	

コンクリート温度・外気温計測結果



ひび割れ調査票 (その1)

○基本情報

路線・河川・地区等	(一) 下里見安中線	工期	2019/06/21	~	2020/06/30
工事名	補助公共 社会資本総合整備 (活力・重点) 市道1344号線ボックスカルバート工事			工区	安中
構造物名	ボックスカルバート				
構造物詳細	右口翼壁	リフト名	7リフト		

○ひび割れの有無

ひび割れの有無	無
---------	---

○ひび割れ概要

## ひび割れ調査票 (その2)

## ○基本情報

路線・河川・地区等	(一) 下里見安中線	工期	2019/06/21	～	2020/06/30
工事名	補助公共 社会資本総合整備 (活力・重点) 市道1344号線ボックスカルバート工事	工区	安中		
構造物名	ボックスカルバート				
構造物詳細	右口翼壁	リフト名	7リフト		

## ○ひび割れ状況

ひび割れ	No.	No.1	No.2	No.3	No.4	No.5	No.6	No.7	No.8	No.9	No.10	No.11
	位置											
	形状											
	方向											
調査日	2020/03/11											
	2020/03/18											
	2020/03/15											
	2020/04/01											
	2020/04/08											
	備考											
補修	補修の有無											
	補修日											
	補修方法											
	備考											

## 設計，施工対比確認表（その1）

## ○基本情報

路線・河川・地区等	(一) 下里見安中線	工期	2019/06/21	～	2020/06/30
工事名	補助公共 社会資本総合整備（活力・重点）市道1344号線ボックスカルバート工事	工区	安中		
構造物名	ボックスカルバート				
構造物詳細	右口翼壁	リフト名	7リフト		

## ○確実な充填

項目	設計	施工	備考
最小鉄筋間隔	mm	mm	打込みに影響するもの
最小スランブ	cm	cm	設計値/想定値
発注スランブ	cm	cm	設計値/実際
流動化剤の後添加有無			
打込み時の一時鉄筋移動			
コンクリートの施工性		やや難	施工者の評価
初期欠陥の有無/程度	豆板	無	有無/程度
	コールドジョイント	無	
	沈みひび割れ	無	
補修の有無/方法		無	有無/方法

## ○ひび割れ抑制

項目	設計	施工	備考
温度ひび割れ検討			対象/対象外
温度ひび割れ幅の限界値	mm	mm	
照査方法			
条件	打込み時期		
	打込み温度		
	外気温		
	リフト高	m	1.300 m
	セメントの種類		高炉B種
	断熱温度上昇特性		
結果	ひび割れ指数		
	最大ひび割れ幅	mm	mm
	最高温度	℃	℃
	ひび割れ抑制対策		
	補修の有無/方法		無

## ○かぶり（厚さ）の確保

項目	設計	施工	備考
最小かぶり <sup>※1</sup>	mm	mm	
誤差の想定値 <sup>※2</sup>	mm	mm	

※1：施工は非破壊試験による実測値

※2：施工は非破壊試験の測定誤差の想定値

## 設計，施工対比確認表（その2）

## ○基本情報

路線・河川・地区等	(一) 下里見安中線	工期	2019/06/21	～	2020/06/30
工事名	補助公共 社会資本総合整備 (活力・重点) 市道1344号線ボックスカルバート工事	工区	安中		
構造物名	ボックスカルバート				
構造物詳細	右口翼壁	リフト名	7リフト		

## ○密実性確保

項目	設計	施工	備考
環境条件			
セメントの種類		高炉B種	
水セメント比		53.5	
空気量	%	4.0%	
養生方法		シート・マット	

## ○排水・防水対策

項目	設計	施工	備考
防水対策の有無			
セメントの種類		高炉B種	