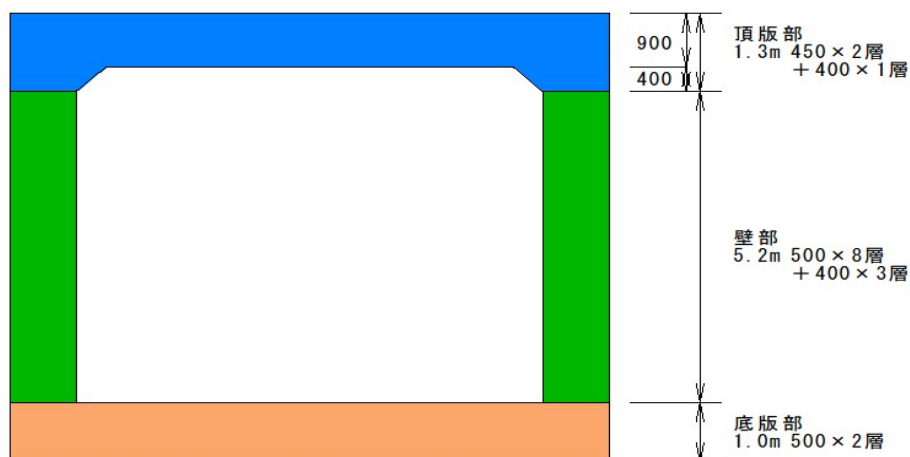


リフト図

○基本情報

発注者(事務所名)	安中土木事務所	受注者	安中土建株式会社		
路線・河川・地区等	(一) 下里見安中線	工期	2019/06/21	~ 2020/06/30	
工事名	補助公共 社会資本総合整備 (活力・重点) 市道1344号線ボックスカルバート工事		工区	安中	
施工場所	西毛広域幹線道路安中工区	緯度	36°19'48"	経度	138°53'09"
構造物名	ボックスカルバート				
構造物詳細	③ブロック 壁部	リフト名	5リフト		

打込みリフト図



○構造

構造物種類	ボックスカルバート
構造形式	RC構造
打込み部位	たて壁

○寸法

厚さ	9.340 m
長さ(幅)	8.10 m

○配筋

主鉄筋	前面	D32 @250
	背面	D32 @250
配力筋	前面	D29 @250
	背面	D29 @250

設計純かぶり

申し送り
事項

○ひび割れ抑制対策

補強鉄筋	
配筋状況(タイプA)	
タイプA段数	段
配筋状況(タイプB)	
誘発目地間隔	m
膨張材	kg/m ³
その他の対策	

○鉄筋比

鉄筋比(対策前)	0.560 %
鉄筋比(実施)	%

リフトID 007-005-07

コンクリート打込み管理表

○基本情報

路線・河川・地区等	(一) 下里見安中線	工期	2019/06/21	～	2020/06/30
工事名	補助公共 社会資本総合整備 (活力・重点) 市道1344号線ボックスカルバート工事	工区	安中		
構造物名	ボックスカルバート				
構造物詳細	③ブロック 壁部	リフト名	5リフト		

○コンクリート

材料・配合	呼び強度	27 N/mm ²	スランプ	12 cm	骨材最大寸法	20 mm
	水セメント比	55 %	単位体積重量	314 kg/m ³		
	セメント種類	高炉B種	セメント会社	太平洋セメント株式会社		
	混和剤	AE減水剤	混和材	---		
	生コン工場	北関東秩父コンクリート株式会社 安中工場				
品質管理試験	試料採取時期	打込み開始時	150m ³ 打込み時又は午後	300m ³ 打込み時	試験許容値	
	スランプ	12.0 cm	12.5 cm	cm	±2.5	
	空気量	5.6 %	4.5 %	%	±1.5	
	塩化物イオン量	0.030 kg/m ³	0.040 kg/m ³	kg/m ³	0.3 kg/m ³ 以下	
	コンクリート温度	10.0 °C	11.0 °C	°C		
	打込み時外気温	4.0 °C	13.0 °C	°C		
	7日強度	21.6 N/mm ²	18.3 N/mm ²	N/mm ²		
	28日強度	39.5 N/mm ²	33.6 N/mm ²	N/mm ²		

○運搬・打込み・締固め

打込み日	2020/01/23		天気	小雨	下側ワ打込み日	2020/10/30
型枠種類	木製型枠		下側ワ打継目処理	コンクリート打継処理剤		
運搬	現場までの運搬時間	15 分	現場待機時間	15 分	荷卸し時間	13 分/台
	現場内運搬方法	ポンプ (配管なし)	ポンプ圧送距離	10 m	ポンプ車台数	1 台
打込み	開始時刻	07:30	終了時刻	16:40		
	リフト高	5.2 m	打込み量	117.0 m ³	打込み速度	0.6 m/h
締固め	バイレタ台数	3 台	バイレタ人数	3 人	バイレタ予備	1 台
	ホース筒先	2 人				

○コンクリート温度履歴

初期温度	19.1 °C	最高温度	25.4 °C	温度上昇量	6.3 °C
最高温度に到達した時間	48 時間後				

○養生

脱型日	2020/02/25		残置期間	33	日
養生方法	型枠面	シート・ダクトヒーター			
	打込み面	シート・ダクトヒーター			
養生 (湿潤状態) 期間	33	日			

コンクリート打込み管理表 (温度計測その1)

○基本情報

路線・河川・地区等	(一) 下里見安中線	工期	2019/06/21	～	2020/06/30
工事名	補助公共 社会資本総合整備 (活力・重点) 市道1344号線ボックスカルバート工事	工区	安中		
構造物名	ボックスカルバート				
構造物詳細	③ブロック 壁部	リフト名	5リフト		

日時	天気	計測時刻	コンクリート温度	外気温	備考
2020/01/23 (木)	朝		°C	°C	
	昼				
	夕				
2020/01/24 (金)	朝	晴れ 08:00	19.1 °C	4.3 °C	
	昼	晴れ 13:00	22.6 °C	18.1 °C	
	夕	晴れ 17:00	24.1 °C	13.3 °C	
2020/01/25 (土)	朝	晴れ 08:00	25.2 °C	8.3 °C	
	昼	晴れ 13:00	25.2 °C	12.6 °C	
	夕	晴れ 17:00	25.4 °C	7.9 °C	
2020/01/26 (日)	朝		°C	°C	
	昼		°C	°C	
	夕		°C	°C	
2020/01/27 (月)	朝	曇り 08:00	23.2 °C	3.2 °C	
	昼	曇り 13:00	22.1 °C	7.6 °C	
	夕	曇り 17:00	21.6 °C	7.2 °C	
2020/01/28 (火)	朝	雨 08:00	18.8 °C	1.9 °C	
	昼	雨 13:00	16.9 °C	6.4 °C	
	夕	雨 17:00	20.2 °C	5.6 °C	
2020/01/29 (水)	朝	晴れ 08:00	21.7 °C	10.3 °C	
	昼	晴れ 13:00	15.2 °C	16.8 °C	
	夕	曇り 17:00	16.1 °C	13.4 °C	
2020/01/30 (木)	朝	晴れ 08:00	13.1 °C	8.3 °C	
	昼	晴れ 13:00	14.8 °C	16.0 °C	
	夕	晴れ 17:00	15.1 °C	13.1 °C	
2020/01/31 (金)	朝	晴れ 08:00	12.0 °C	6.2 °C	
	昼	晴れ 13:00	12.4 °C	8.7 °C	
	夕	晴れ 17:00	13.3 °C	6.3 °C	
2020/02/01 (土)	朝	晴れ 08:00	9.4 °C	3.0 °C	
	昼	晴れ 13:00	9.9 °C	10.6 °C	
	夕	晴れ 17:00	11.6 °C	8.4 °C	
2020/02/02 (日)	朝		°C	°C	
	昼		°C	°C	
	夕		°C	°C	
2020/02/03 (月)	朝	晴れ 08:00	6.7 °C	2.0 °C	
	昼	晴れ 13:00	7.1 °C	10.4 °C	
	夕	晴れ 17:00	8.2 °C	7.5 °C	
2020/02/04 (火)	朝	晴れ 08:00	10.7 °C	2.9 °C	
	昼	晴れ 13:00	11.7 °C	11.4 °C	
	夕	晴れ 17:00	12.3 °C	8.2 °C	
2020/02/05 (水)	朝	晴れ 08:00	14.6 °C	1.4 °C	
	昼	晴れ 13:00	15.1 °C	12.6 °C	
	夕	晴れ 17:00	15.5 °C	7.3 °C	
2020/02/06 (木)	朝	晴れ 08:00	16.7 °C	1.0 °C	
	昼	晴れ 13:00	16.8 °C	4.8 °C	
	夕	晴れ 17:00	16.8 °C	1.0 °C	
2020/02/07 (金)	朝	晴れ 08:00	16.4 °C	-4.2 °C	
	昼	晴れ 13:00	16.1 °C	5.5 °C	
	夕	晴れ 17:00	16.1 °C	4.8 °C	
2020/02/08 (土)	朝	晴れ 08:00	15.4 °C	-1.4 °C	
	昼	晴れ 13:00	15.0 °C	10.2 °C	
	夕	晴れ 17:00	15.0 °C	7.0 °C	
2020/02/09 (日)	朝		°C	°C	
	昼		°C	°C	
	夕		°C	°C	

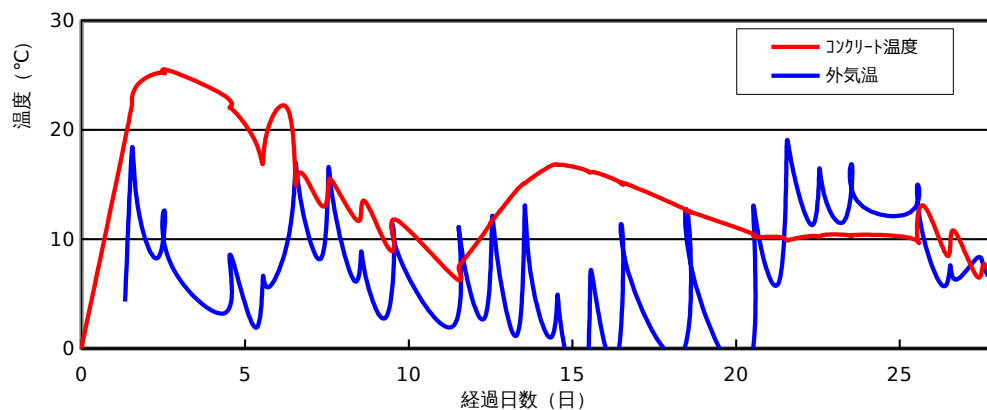
コンクリート打込み管理表 (温度計測その2)

○基本情報

路線・河川・地区等	(一) 下里見安中線	工期	2019/06/21	~	2020/06/30
工事名	補助公共 社会資本総合整備 (活力・重点) 市道1344号線ボックスカルバート工事			工区	安中
構造物名	ボックスカルバート				
構造物詳細	③ブロック 壁部	リフト名	5リフト		

日時	天気	計測時刻	コンクリート温度	外気温	備考
2020/02/10 (月)	朝	晴れ 08:00	12.9 °C	-0.5 °C	
	昼	晴れ 13:00	12.5 °C	11.9 °C	
	夕	晴れ 17:00	12.4 °C	6.5 °C	
2020/02/11 (火)	朝		°C	°C	
	昼		°C	°C	
	夕		°C	°C	
2020/02/12 (水)	朝	晴れ 08:00	10.7 °C	-2.2 °C	
	昼	晴れ 13:00	10.3 °C	11.4 °C	
	夕	晴れ 17:00	10.2 °C	10.0 °C	
2020/02/13 (木)	朝	雨 08:00	10.2 °C	6.3 °C	
	昼	晴れ 13:00	9.9 °C	17.5 °C	
	夕	晴れ 17:00	10.0 °C	16.8 °C	
2020/02/14 (金)	朝	晴れ 08:00	10.3 °C	11.3 °C	
	昼	晴れ 13:00	10.2 °C	16.2 °C	
	夕	晴れ 17:00	10.4 °C	13.9 °C	
2020/02/15 (土)	朝	晴れ 08:00	10.4 °C	11.8 °C	
	昼	晴れ 13:00	10.3 °C	16.8 °C	
	夕	晴れ 17:00	10.4 °C	13.5 °C	
2020/02/16 (日)	朝		°C	°C	
	昼		°C	°C	
	夕		°C	°C	
2020/02/17 (月)	朝	晴れ 08:00	10.1 °C	12.5 °C	
	昼	晴れ 13:00	10.1 °C	15.0 °C	
	夕	晴れ 17:00	13.1 °C	10.4 °C	
2020/02/18 (火)	朝	晴れ 08:00	9.1 °C	5.7 °C	
	昼	晴れ 13:00	9.3 °C	7.6 °C	
	夕	晴れ 17:00	10.6 °C	6.3 °C	
2020/02/19 (水)	朝	晴れ 08:00	6.7 °C	8.2 °C	
	昼	晴れ 13:00	7.6 °C	7.7 °C	
	夕	晴れ 17:00	7.1 °C	6.6 °C	

コンクリート温度・外気温計測結果



ひび割れ調査票 (その1)

○基本情報

路線・河川・地区等	(一) 下里見安中線	工期	2019/06/21	~	2020/06/30
工事名	補助公共 社会資本総合整備 (活力・重点) 市道1344号線ボックスカルバート工事			工区	安中
構造物名	ボックスカルバート				
構造物詳細	③ブロック 壁部	リフト名	5リフト		

○ひび割れの有無

ひび割れの有無	無
---------	---

○ひび割れ概要

ひび割れ調査票 (その2)

○基本情報

路線・河川・地区等	(一) 下里見安中線	工期	2019/06/21	～	2020/06/30
工事名	補助公共 社会資本総合整備 (活力・重点) 市道1344号線ボックスカルバート工事	工区	安中		
構造物名	ボックスカルバート				
構造物詳細	③ブロック 壁部	リフト名	5リフト		

○ひび割れ状況

ひび割れ	No.	No.1	No.2	No.3	No.4	No.5	No.6	No.7	No.8	No.9	No.10	No.11
	位置											
	形状											
	方向											
調査日	2020/02/25											
	2020/03/02											
	2020/03/09											
	2020/03/16											
	2020/03/23											
		備考										
補修	補修の有無											
	補修日											
	補修方法											
	備考											

設計，施工対比確認表（その1）

○基本情報

路線・河川・地区等	(一) 下里見安中線	工期	2019/06/21	～	2020/06/30
工事名	補助公共 社会資本総合整備（活力・重点）市道1344号線ボックスカルバート工事	工区	安中		
構造物名	ボックスカルバート				
構造物詳細	③ブロック 壁部	リフト名	5リフト		

○確実な充填

項目	設計	施工	備考
最小鉄筋間隔	mm	mm	打込みに影響するもの
最小スランブ	cm	cm	設計値/想定値
発注スランブ	cm	12.0 cm	設計値/実際
流動化剤の後添加有無		無	
打込み時の一時鉄筋移動		無	
コンクリートの施工性		良好	施工者の評価
初期欠陥の有無/程度	豆板	無	有無/程度
	コールドジョイント	無	
	沈みひび割れ	無	
補修の有無/方法		無	有無/方法

○ひび割れ抑制

項目	設計	施工	備考
温度ひび割れ検討			対象/対象外
温度ひび割れ幅の限界値	mm	mm	
照査方法			
条件	打込み時期		
	打込み温度		
	外気温		
	リフト高	m	5.200 m
	セメントの種類		高炉B種
	断熱温度上昇特性		
結果	ひび割れ指数		
	最大ひび割れ幅	mm	mm
	最高温度	℃	℃
	ひび割れ抑制対策		
	補修の有無/方法		無

○かぶり（厚さ）の確保

項目	設計	施工	備考
最小かぶり ^{※1}	mm	mm	
誤差の想定値 ^{※2}	mm	mm	

※1：施工は非破壊試験による実測値

※2：施工は非破壊試験の測定誤差の想定値

設計，施工対比確認表（その2）

○基本情報

路線・河川・地区等	(一) 下里見安中線	工期	2019/06/21	～	2020/06/30
工事名	補助公共 社会資本総合整備 (活力・重点) 市道1344号線ボックスカルバート工事	工区	安中		
構造物名	ボックスカルバート				
構造物詳細	③ブロック 壁部	リフト名	5リフト		

○密実性確保

項目	設計	施工	備考
環境条件			
セメントの種類		高炉B種	
水セメント比		53.50%	
空気量	%	5.6%	
養生方法		シート・ダクトヒーター	

○排水・防水対策

項目	設計	施工	備考
防水対策の有無		有	
セメントの種類		高炉B種	