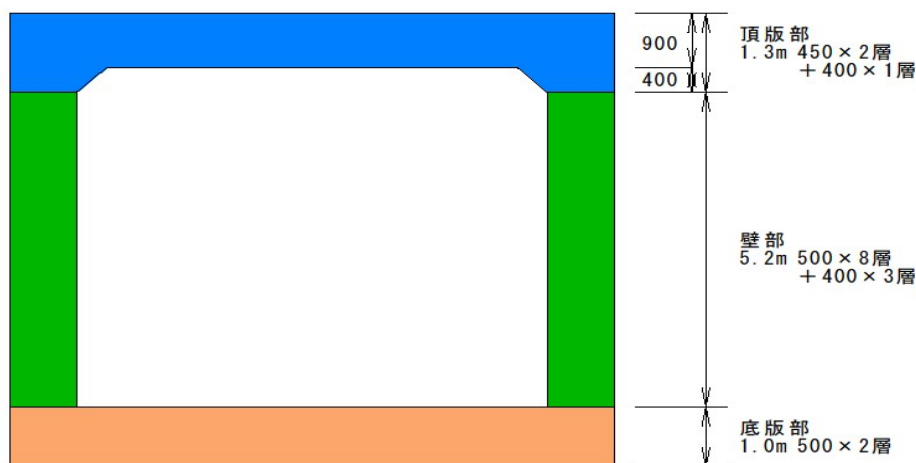


リフト図

○基本情報

発注者(事務所名)	安中土木事務所	受注者	安中土建株式会社		
路線・河川・地区等	(一) 下里見安中線	工期	2019/06/21	~ 2020/03/26	
工事名	補助公共 社会資本総合整備 (活力・重点) 市道1344号線ボックスカルバート工事		工区	安中	
施工場所	西毛広域幹線道路安中工区	緯度	36°19'48"	経度	138°53'09"
構造物名	ボックスカルバート				
構造物詳細	②ブロック 壁部	リフト名	②ブロック 壁部		

打込みリフト図



○構造

構造物種類	ボックスカルバート
構造形式	RC構造
打込み部位	たて壁

○寸法

厚さ	8.980 m
長さ(幅)	8.10 m

○配筋

主鉄筋	前面	D32 @250
	背面	D32 @250
配力筋	前面	D29 @250
	背面	D29 @250
設計純かぶり		

申し送り
事項

○ひび割れ抑制対策

補強鉄筋	
配筋状況(タイプA)	
タイプA段数	段
配筋状況(タイプB)	
誘発目地間隔	m
膨張材	kg/m ³
その他の対策	

○鉄筋比

鉄筋比(対策前)	0.560 %
鉄筋比(実施)	%

リフトID

007-005-05

コンクリート打込み管理表

○基本情報

路線・河川・地区等	(一) 下里見安中線	工期	2019/06/21	～	2020/03/26
工事名	補助公共 社会資本総合整備 (活力・重点) 市道1344号線ボックスカルバート工事	工区	安中		
構造物名	ボックスカルバート				
構造物詳細	②ブロック 壁部	リフト名	②ブロック 壁部		

○コンクリート

材料・配合	呼び強度	27 N/mm ²	スランプ	12 cm	骨材最大寸法	20 mm
	水セメント比	55 %	単位体積重量	314 kg/m ³		
	セメント種類	高炉B種	セメント会社	太平洋セメント株式会社		
	混和剤	AE減水剤	混和材	---		
	生コン工場	北関東秩父コンクリート株式会社 安中工場				
品質管理試験	試料採取時期	打込み開始時	150m ³ 打込み時又は午後	300m ³ 打込み時	試験許容値	
	スランプ	12.5 cm	cm	cm	±2.5cm	
	空気量	5.3 %	%	%	±1.5%	
	塩化物イオン量	0.020 kg/m ³	kg/m ³	kg/m ³	0.3 kg/m ³ 以下	
	コンクリート温度	12.0 °C	°C	°C		
	打込み時外気温	8.0 °C	°C	°C		
	7日強度	22.0 N/mm ²	N/mm ²	N/mm ²	N/mm ²	
	28日強度	39.2 N/mm ²	N/mm ²	N/mm ²	N/mm ²	

○運搬・打込み・締固め

打込み日	2019/12/10		天気	晴れ	下側ワ打込み日	2019/10/05
型枠種類	木製型枠		下側ワ打継目処理	コンクリート打継処理剤		
運搬	現場までの運搬時間	15 分	現場待機時間	5 分	荷卸し時間	15 分/台
	現場内運搬方法	ポンプ (配管なし)	ポンプ圧送距離	10 m	ポンプ車台数	1 台
打込み	開始時刻	07:30	終了時刻	14:00		
	リフト高	5.2 m	打込み量	88.0 m ³	打込み速度	0.8 m/h
締固め	バイレタ台数	3 台	バイレタ人数	3 人	バイレタ予備	1 台
	ホース筒先	2 人				

○コンクリート温度履歴

初期温度	23.2 °C	最高温度	26.1 °C	温度上昇量	2.9 °C
最高温度に到達した時間	27 時間後				

○養生

脱型日	2020/01/25		残置期間	46 日
養生方法	型枠面	シート		
	打込み面	シート・マット		
養生 (湿潤状態) 期間	46 日			

コンクリート打込み管理表 (温度計測その1)

○基本情報

路線・河川・地区等	(一) 下里見安中線	工期	2019/06/21	～	2020/03/26
工事名	補助公共 社会資本総合整備 (活力・重点) 市道1344号線ボックスカルバート工事	工区	安中		
構造物名	ボックスカルバート				
構造物詳細	②ブロック 壁部	リフト名	②ブロック 壁部		

日時	天気	計測時刻	コンクリート温度	外気温	備考
2019/12/10 (火)	朝	晴れ	07:30	℃	8.0℃
	昼				
	夕				
2019/12/11 (水)	朝	晴れ	08:00	23.3℃	5.0℃
	昼	晴れ	13:00	25.5℃	16.0℃
	夕	晴れ	17:00	26.1℃	12.2℃
2019/12/12 (木)	朝	晴れ	08:00	24.4℃	13.7℃
	昼	晴れ	13:00	25.9℃	12.6℃
	夕	晴れ	17:00	25.2℃	10.5℃
2019/12/13 (金)	朝	晴れ	08:00	21.5℃	5.0℃
	昼	晴れ	13:00	21.4℃	12.6℃
	夕	晴れ	17:00	21.8℃	9.1℃
2019/12/14 (土)	朝	晴れ	08:00	17.1℃	2.9℃
	昼	晴れ	13:00	16.9℃	12.5℃
	夕	晴れ	17:00	17.4℃	11.7℃
2019/12/15 (日)	朝			℃	℃
	昼			℃	℃
	夕			℃	℃
2019/12/16 (月)	朝	晴れ	08:00	14.0℃	-0.4℃
	昼	晴れ	13:00	13.5℃	10.6℃
	夕	晴れ	17:00	14.2℃	7.5℃
2019/12/17 (火)	朝	雨	08:00	15.2℃	3.6℃
	昼	曇り	13:00	15.8℃	11.7℃
	夕	曇り	17:00	16.5℃	10.5℃
2019/12/18 (水)	朝	晴れ	08:00	18.0℃	6.2℃
	昼	晴れ	13:00	18.6℃	17.6℃
	夕	晴れ	17:00	19.4℃	12.8℃
2019/12/19 (木)	朝	晴れ	08:00	19.9℃	5.2℃
	昼	晴れ	13:00	20.1℃	11.7℃
	夕	晴れ	17:00	20.4℃	9.2℃
2019/12/20 (金)	朝	晴れ	08:00	20.3℃	3.1℃
	昼	晴れ	13:00	20.5℃	13.6℃
	夕	晴れ	17:00	20.8℃	10.8℃
2019/12/21 (土)	朝	晴れ	08:00	19.9℃	5.5℃
	昼	晴れ	13:00	19.7℃	10.2℃
	夕	晴れ	17:00	19.9℃	7.5℃
2019/12/22 (日)	朝			℃	℃
	昼			℃	℃
	夕			℃	℃
2019/12/23 (月)	朝	曇り	08:00	17.2℃	5.0℃
	昼	晴れ	13:00	17.3℃	15.0℃
	夕	晴れ	17:00	17.6℃	9.2℃
2019/12/24	朝	晴れ	08:00	15.9℃	4.0℃
	昼	晴れ	13:00	16.0℃	14.6℃
	夕	晴れ	17:00	16.1℃	6.5℃
2019/12/25 (水)	朝	晴れ	08:00	14.3℃	-1.0℃
	昼	晴れ	13:00	14.1℃	11.7℃
	夕	晴れ	17:00	14.3℃	4.7℃
2019/12/26 (木)	朝	曇り	08:00	12.8℃	3.1℃
	昼	曇り	13:00	12.9℃	12.3℃
	夕	曇り	17:00	11.0℃	6.5℃
2019/12/27 (金)	朝	晴れ	08:00	12.7℃	7.8℃
	昼	晴れ	13:00	12.3℃	11.6℃
	夕	晴れ	17:00	12.1℃	6.9℃

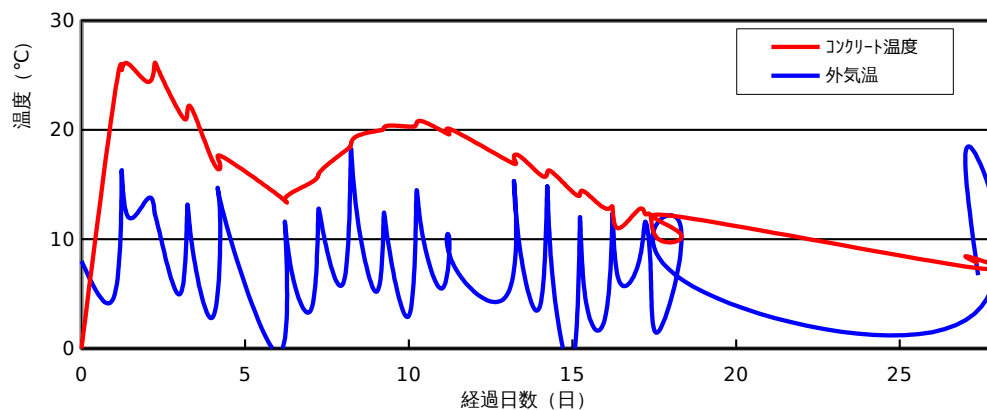
コンクリート打込み管理表 (温度計測その2)

○基本情報

路線・河川・地区等	(一) 下里見安中線	工期	2019/06/21	~	2020/03/26
工事名	補助公共 社会資本総合整備 (活力・重点) 市道1344号線ボックスカルバート工事	工区	安中		
構造物名	ボックスカルバート				
構造物詳細	②ブロック 壁部	リフト名	②ブロック 壁部		

日時	天気	計測時刻	コンクリート温度	外気温	備考
2019/12/28 (土)	朝	08:00	9.9 °C	1.8 °C	
	昼	13:00	10.7 °C	11.8 °C	
	夕	17:00	12.0 °C	6.2 °C	
2019/12/29 (日)	朝		°C	°C	
	昼		°C	°C	
	夕		°C	°C	
2019/12/30 (月)	朝		°C	°C	
	昼		°C	°C	
	夕		°C	°C	
2019/12/31 (火)	朝		°C	°C	
	昼		°C	°C	
	夕		°C	°C	
2020/01/01 (水)	朝		°C	°C	
	昼		°C	°C	
	夕		°C	°C	
2020/01/02 (木)	朝		°C	°C	
	昼		°C	°C	
	夕		°C	°C	
2020/01/03 (金)	朝		°C	°C	
	昼		°C	°C	
	夕		°C	°C	
2020/01/04 (土)	朝		°C	°C	
	昼		°C	°C	
	夕		°C	°C	
2020/01/05 (日)	朝		°C	°C	
	昼		°C	°C	
	夕		°C	°C	
2020/01/06 (月)	朝	08:00	7.5 °C	2.6 °C	
	昼	13:00	8.3 °C	18.2 °C	
	夕	17:00	7.8 °C	6.7 °C	

コンクリート温度・外気温計測結果



ひび割れ調査票 (その1)

○基本情報

路線・河川・地区等	(一) 下里見安中線	工期	2019/06/21	~	2020/03/26
工事名	補助公共 社会資本総合整備 (活力・重点) 市道1344号線ボックスカルバート工事			工区	安中
構造物名	ボックスカルバート				
構造物詳細	②ブロック 壁部	リフト名	②ブロック 壁部		

○ひび割れの有無

ひび割れの有無	無
---------	---

○ひび割れ概要

ひび割れ調査票 (その2)

○基本情報

路線・河川・地区等	(一) 下里見安中線	工期	2019/06/21	~	2020/03/26
工事名	補助公共 社会資本総合整備 (活力・重点) 市道1344号線ボックスカルバート工事	工区	安中		
構造物名	ボックスカルバート				
構造物詳細	②ブロック 壁部	リフト名	②ブロック 壁部		

○ひび割れ状況

ひび割れ	No.	No.1	No.2	No.3	No.4	No.5	No.6	No.7	No.8	No.9	No.10	No.11
	位置											
	形状											
	方向											
調査日	2020/01/25											
	2020/01/31											
	2020/02/07											
	2020/02/14											
	2020/02/21											
	備考											
補修	補修の有無											
	補修日											
	補修方法											
	備考											

設計，施工対比確認表（その1）

○基本情報

路線・河川・地区等	(一) 下里見安中線	工期	2019/06/21	～	2020/03/26
工事名	補助公共 社会資本総合整備（活力・重点）市道1344号線ボックスカルバート工事	工区	安中		
構造物名	ボックスカルバート				
構造物詳細	②ブロック 壁部	リフト名	②ブロック 壁部		

○確実な充填

項目	設計	施工	備考
最小鉄筋間隔	mm	mm	打込みに影響するもの
最小スランブ	cm	cm	設計値/想定値
発注スランブ	cm	cm	設計値/実際
流動化剤の後添加有無		無	
打込み時の一時鉄筋移動		無	
コンクリートの施工性		良好	施工者の評価
初期欠陥の有無/程度	豆板		有無/程度
	コールドジョイント		
	沈みひび割れ		
補修の有無/方法			有無/方法

○ひび割れ抑制

項目	設計	施工	備考
温度ひび割れ検討			対象/対象外
温度ひび割れ幅の限界値	mm	mm	
照査方法			
条件	打込み時期		
	打込み温度		
	外気温		
	リフト高	m	m
	セメントの種類		
	断熱温度上昇特性		
結果	ひび割れ指数		
	最大ひび割れ幅	mm	mm
	最高温度	℃	℃
	ひび割れ抑制対策		
	補修の有無/方法		

○かぶり（厚さ）の確保

項目	設計	施工	備考
最小かぶり ^{※1}	mm	mm	
誤差の想定値 ^{※2}	mm	mm	

※1：施工は非破壊試験による実測値

※2：施工は非破壊試験の測定誤差の想定値

設計，施工対比確認表（その2）

○基本情報

路線・河川・地区等	(一) 下里見安中線	工期	2019/06/21	～	2020/03/26
工事名	補助公共 社会資本総合整備 (活力・重点) 市道1344号線ボックスカルバート工事	工区	安中		
構造物名	ボックスカルバート				
構造物詳細	②ブロック 壁部	リフト名	②ブロック 壁部		

○密実性確保

項目	設計	施工	備考
環境条件			
セメントの種類		高炉B種	
水セメント比		53.50%	
空気量	%	5.3%	
養生方法		シート・マット	

○排水・防水対策

項目	設計	施工	備考
防水対策の有無		無	
セメントの種類		高炉B種	