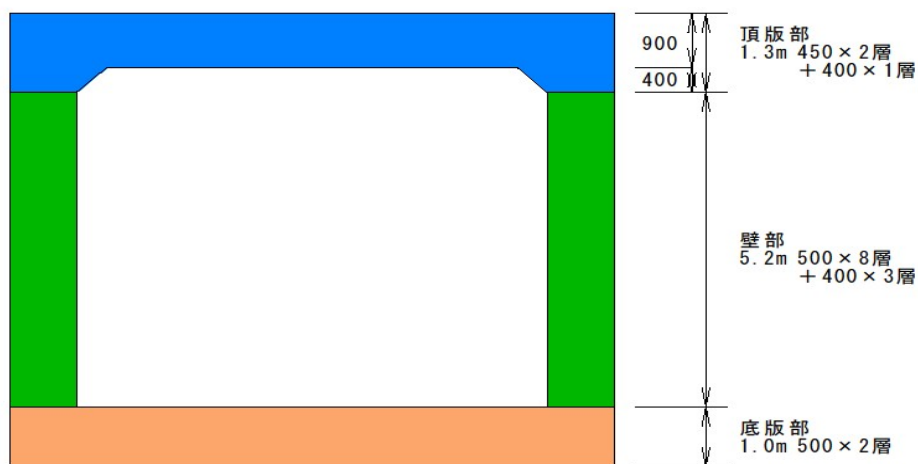


リフト図

○基本情報

発注者(事務所名)	安中土木事務所	受注者	安中土建株式会社		
路線・河川・地区等	(一) 下里見安中線	工期	2019/06/21	~ 2020/06/30	
工事名	補助公共 社会資本総合整備 (活力・重点) 市道1344号線ボックスカルバート工事		工区	安中	
施工場所	西毛広域幹線道路安中工区	緯度	36°19'48"	経度	138°53'09"
構造物名	ボックスカルバート				
構造物詳細	②ブロック 底版部	リフト名	1リフト		

打込みリフト図



○構造

構造物種類	ボックスカルバート
構造形式	RC構造
打込み部位	底版

○寸法

厚さ	8.980 m
長さ (幅)	8.10 m

○配筋

主鉄筋	前面	D32 @250
	背面	D32 @250
配力筋	前面	D32 @250
	背面	D32 @250

設計純かぶり

申し送り事項

○ひび割れ抑制対策

補強鉄筋	
配筋状況 (タイプA)	
タイプA段数	段
配筋状況 (タイプB)	
誘発目地間隔	m
膨張材	kg/m <sup>3</sup>
その他の対策	

○鉄筋比

鉄筋比 (対策前)	0.654 %
鉄筋比 (実施)	%

リフトID 007-005-01

## コンクリート打込み管理表

## ○基本情報

路線・河川・地区等	(一) 下里見安中線	工期	2019/06/21	～	2020/06/30
工事名	補助公共 社会資本総合整備 (活力・重点) 市道1344号線ボックスカルバート工事			工区	安中
構造物名	ボックスカルバート				
構造物詳細	②ブロック 底版部	リフト名	1リフト		

## ○コンクリート

材料・配合	呼び強度	27 N/mm <sup>2</sup>	スランプ	12 cm	骨材最大寸法	20 mm
	水セメント比	55 %	単位体積重量	314 kg/m <sup>3</sup>		
	セメント種類	高炉B種	セメント会社	太平洋セメント株式会社		
	混和剤	AE減水剤	混和材	---		
	生コン工場	北関東秩父コンクリート 安中工場				
品質管理試験	試料採取時期	打込み開始時	150m <sup>3</sup> 打込み時又は午後	300m <sup>3</sup> 打込み時	試験許容値	
	スランプ	13.5 cm	cm	cm	±2.5cm	
	空気量	5.4 %	%	%	±1.5%	
	塩化物イオン量	0.030 kg/m <sup>3</sup>	kg/m <sup>3</sup>	kg/m <sup>3</sup>	0.3 kg/m <sup>3</sup> 以下	
	コンクリート温度	27.0 °C	°C	°C		
	打込み時外気温	21.7 °C	°C	°C		
	7日強度	18.0 N/mm <sup>2</sup>	N/mm <sup>2</sup>	N/mm <sup>2</sup>	N/mm <sup>2</sup>	
	28日強度	32.4 N/mm <sup>2</sup>	N/mm <sup>2</sup>	N/mm <sup>2</sup>	N/mm <sup>2</sup>	

## ○運搬・打込み・締固め

打込み日	2019/10/05		天気	晴れ	下側リフト打込み日	
型枠種類	木製型枠		下側リフト打継目処理			
運搬	現場までの運搬時間	15 分	現場待機時間	2 分	荷卸し時間	7 分/台
	現場内運搬方法	ポンプ (配管なし)	ポンプ圧送距離	10 m	ポンプ車台数	1 台
打込み	開始時刻	07:30	終了時刻	11:00		
	リフト高	1.0 m	打込み量	73.5 m <sup>3</sup>	打込み速度	0.3 m/h
締固め	バイブレータ台数	3 台	バイブレータ人数	3 人	バイブレータ予備	1 台
	ホース筒先	2 人				

## ○コンクリート温度履歴

初期温度	41.9 °C	最高温度	49.0 °C	温度上昇量	7.1 °C
最高温度に到達した時間	45 時間後				

## ○養生

脱型日	2019/10/12		残置期間	7	日
養生方法	型枠面	ブルーシート			
	打込み面	養生マット・ブルーシート			
養生 (湿潤状態) 期間	7	日			

## コンクリート打込み管理表 (温度計測その1)

## ○基本情報

路線・河川・地区等	(一) 下里見安中線	工期	2019/06/21	～	2020/06/30
工事名	補助公共 社会資本総合整備 (活力・重点) 市道1344号線ボックスカルバート工事	工区	安中		
構造物名	ボックスカルバート				
構造物詳細	②ブロック 底版部	リフト名	1リフト		

日時	天気	計測時刻	コンクリート温度	外気温	備考
2019/10/05 (土)	朝	晴れ	08:00	℃	21.7℃
	昼				
2019/10/06 (日)	夕	晴れ	17:00	41.9	29.7
	朝			℃	℃
2019/10/07 (月)	昼			℃	℃
	夕			℃	℃
	朝	晴れ	08:00	49.0℃	20.7℃
2019/10/08 (火)	昼	晴れ	13:00	47.4℃	24.7℃
	夕	雨	17:00	46.9℃	23.2℃
	朝	曇り	08:00	42.7℃	21.4℃
2019/10/09 (水)	昼	曇り	13:00	41.2℃	25.4℃
	夕	曇り	17:00	40.6℃	23.9℃
	朝	晴れ	08:00	37.7℃	19.7℃
2019/10/10 (木)	昼	晴れ	13:00	36.9℃	25.3℃
	夕	晴れ	17:00	37.3℃	22.6℃
	朝	晴れ	08:00	34.9℃	16.4℃
2019/10/11 (金)	昼	晴れ	13:00	34.0℃	24.9℃
	夕	晴れ	17:00	34.4℃	22.6℃
	朝	曇り	08:00	33.2℃	20.6℃
2019/10/12 (土)	昼	曇り	13:00	32.5℃	25.5℃
	夕	曇り	17:00	32.5℃	22.4℃
	朝	雨	08:00	31.2℃	22.1℃
2019/10/13 (日)	昼			℃	℃
	夕			℃	℃
	朝			℃	℃
2019/10/14 (月)	昼			℃	℃
	夕			℃	℃
	朝	晴れ	08:00	26.8℃	18.2℃
2019/10/15 (火)	昼	曇り	13:00	26.4℃	18.3℃
	夕	曇り	17:00	26.3℃	17.9℃
	朝	晴れ	08:00	24.5℃	17.6℃
2019/10/16 (水)	昼	曇り	13:00	24.7℃	21.6℃
	夕	曇り	17:00	25.6℃	18.4℃
	朝	曇り	08:00	23.8℃	14.6℃
2019/10/17 (木)	昼	曇り	13:00	23.8℃	18.4℃
	夕	曇り	17:00	24.0℃	17.2℃
	朝	晴れ	08:00	22.7℃	14.0℃
2019/10/18 (金)	昼	晴れ	13:00	23.2℃	22.4℃
	夕	曇り	17:00	23.7℃	19.3℃
	朝	雨	08:00	23.6℃	15.2℃
2019/10/19 (土)	昼	雨	13:00	22.7℃	15.9℃
	夕	雨	17:00	22.4℃	16.0℃
	朝	雨	08:00	21.5℃	16.1℃
2019/10/20 (日)	昼	晴れ	13:00	21.5℃	23.4℃
	夕	雨	17:00	21.3℃	18.9℃
	朝			℃	℃
2019/10/21 (月)	昼			℃	℃
	夕			℃	℃
	朝			℃	℃
2019/10/22 (火)	昼			℃	℃
	夕			℃	℃
	朝	雨	08:00	21.3℃	17.1℃
2019/10/22 (火)	昼	曇り	13:00	21.9℃	16.4℃
	夕	曇り	17:00	21.8℃	17.8℃

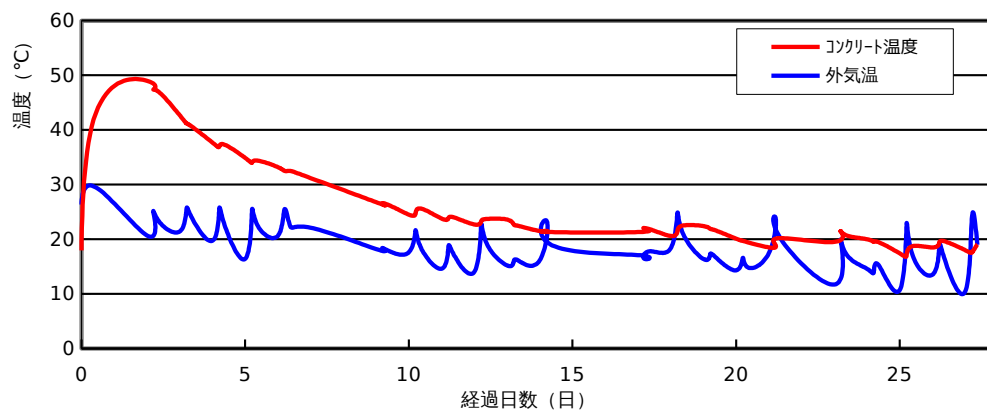
コンクリート打込み管理表 (温度計測その2)

○基本情報

路線・河川・地区等	(一) 下里見安中線	工期	2019/06/21	~	2020/06/30
工事名	補助公共 社会資本総合整備 (活力・重点) 市道1344号線ボックスカルバート工事			工区	安中
構造物名	ボックスカルバート				
構造物詳細	②ブロック 底版部	リフト名	1リフト		

日時	天気	計測時刻	コンクリート温度	外気温	備考
2019/10/23 (水)	朝	晴れ	08:00	20.6 °C	18.3 °C
	昼	晴れ	13:00	21.4 °C	24.7 °C
	夕	曇り	17:00	22.5 °C	21.1 °C
2019/10/24 (木)	朝	曇り	08:00	22.4 °C	16.4 °C
	昼	曇り	13:00	21.9 °C	17.1 °C
	夕	曇り	17:00	21.6 °C	16.7 °C
2019/10/25 (金)	朝	雨	08:00	20.1 °C	14.3 °C
	昼	雨	13:00	19.7 °C	16.6 °C
	夕	曇り	17:00	19.4 °C	14.8 °C
2019/10/26 (土)	朝	晴れ	08:00	18.5 °C	17.4 °C
	昼	晴れ	13:00	18.9 °C	23.9 °C
	夕	曇り	17:00	20.2 °C	20.0 °C
2019/10/27 (日)	朝			°C	°C
	昼			°C	°C
	夕			°C	°C
2019/10/28 (月)	朝	晴れ	08:00	19.5 °C	11.7 °C
	昼	晴れ	13:00	21.4 °C	19.4 °C
	夕	晴れ	17:00	20.7 °C	17.2 °C
2019/10/29 (火)	朝	曇り	08:00	20.0 °C	14.6 °C
	昼	雨	13:00	19.5 °C	14.0 °C
	夕	雨	17:00	19.4 °C	15.1 °C
2019/10/30 (水)	朝	晴れ	08:00	17.4 °C	10.7 °C
	昼	晴れ	13:00	17.0 °C	22.5 °C
	夕	晴れ	17:00	18.7 °C	17.4 °C
2019/10/31 (木)	朝	曇り	08:00	18.5 °C	13.5 °C
	昼	晴れ	13:00	19.3 °C	18.6 °C
	夕	晴れ	17:00	19.6 °C	16.3 °C
2019/11/01 (金)	朝	晴れ	08:00	18.0 °C	10.4 °C
	昼	晴れ	13:00	17.6 °C	24.1 °C
	夕	晴れ	17:00	19.1 °C	19.0 °C

コンクリート温度・外気温計測結果



ひび割れ調査票 (その1)

○基本情報

路線・河川・地区等	(一) 下里見安中線	工期	2019/06/21	~	2020/06/30
工事名	補助公共 社会資本総合整備 (活力・重点) 市道1344号線ボックスカルバート工事			工区	安中
構造物名	ボックスカルバート				
構造物詳細	②ブロック 底版部	リフト名	1リフト		

○ひび割れの有無

ひび割れの有無	無
---------	---

○ひび割れ概要

ひび割れ調査票 (その2)

○基本情報

路線・河川・地区等	(一) 下里見安中線	工期	2019/06/21	~	2020/06/30
工事名	補助公共 社会資本総合整備 (活力・重点) 市道1344号線ボックスカルバート工事	工区	安中		
構造物名	ボックスカルバート				
構造物詳細	②ブロック 底版部	リフト名	1リフト		

○ひび割れ状況

ひび割れ	No.	No.1	No.2	No.3	No.4	No.5	No.6	No.7	No.8	No.9	No.10	No.11
	位置											
	形状											
	方向											
調査日	2019/10/12											
	2019/10/18											
	2019/10/25											
	2019/11/01											
	2019/11/08											
	備考											
補修	補修の有無											
	補修日											
	補修方法											
	備考											

## 設計，施工対比確認表（その1）

## ○基本情報

路線・河川・地区等	(一) 下里見安中線	工期	2019/06/21	～	2020/06/30
工事名	補助公共 社会資本総合整備（活力・重点）市道1344号線ボックスカルバート工事	工区	安中		
構造物名	ボックスカルバート				
構造物詳細	②ブロック 底版部	リフト名	1リフト		

## ○確実な充填

項目	設計	施工	備考
最小鉄筋間隔	mm	250 mm	打込みに影響するもの
最小スランブ	cm	12.0 cm	設計値/想定値
発注スランブ	cm	13.5 cm	設計値/実際
流動化剤の後添加有無		無	
打込み時の一時鉄筋移動		無	
コンクリートの施工性		良好	施工者の評価
初期欠陥の有無/程度	豆板	無	有無/程度
	コールドジョイント	無	
	沈みひび割れ	無	
補修の有無/方法		無	有無/方法

## ○ひび割れ抑制

項目	設計	施工	備考
温度ひび割れ検討			対象/対象外
温度ひび割れ幅の限界値	mm	mm	
照査方法			
条件	打込み時期		
	打込み温度		
	外気温		
	リフト高	m	1.000 m
	セメントの種類		高炉B種
	断熱温度上昇特性		
結果	ひび割れ指数		
	最大ひび割れ幅	mm	mm
	最高温度	℃	℃
	ひび割れ抑制対策		
	補修の有無/方法		無

## ○かぶり（厚さ）の確保

項目	設計	施工	備考
最小かぶり <sup>※1</sup>	mm	mm	
誤差の想定値 <sup>※2</sup>	mm	mm	

※1：施工は非破壊試験による実測値

※2：施工は非破壊試験の測定誤差の想定値

## 設計，施工対比確認表（その2）

## ○基本情報

路線・河川・地区等	(一) 下里見安中線	工期	2019/06/21	～	2020/06/30
工事名	補助公共 社会資本総合整備 (活力・重点) 市道1344号線ボックスカルバート工事	工区	安中		
構造物名	ボックスカルバート				
構造物詳細	②ブロック 底版部	リフト名	1リフト		

## ○密実性確保

項目	設計	施工	備考
環境条件			
セメントの種類		高炉B種	
水セメント比		53.50%	
空気量	%	5.4%	
養生方法		シート・マット	

## ○排水・防水対策

項目	設計	施工	備考
防水対策の有無		無	
セメントの種類		高炉B種	