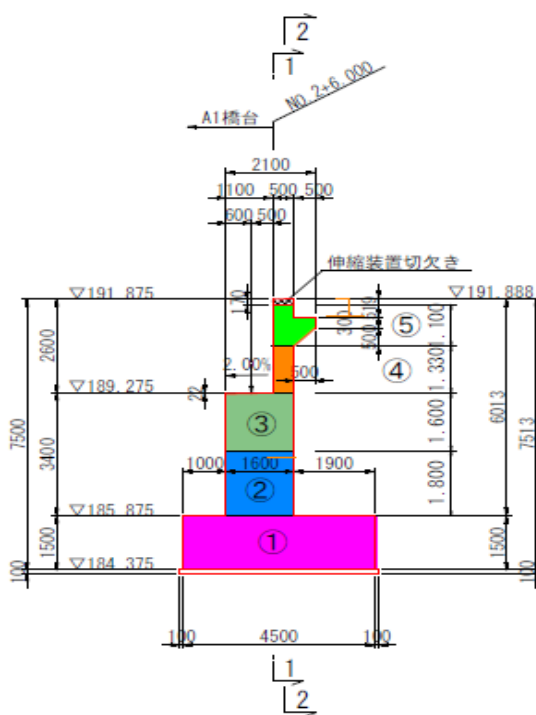


リフト図

○基本情報

発注者(事務所名)	安中土木事務所	受注者	(株)野口組	
路線・河川・地区等	(一)恵宝沢原貝戸線	工期	2019/10/17	~ 2020/12/17
工事名	社会資本総合整備(広域・新潟長野)(仮称)外城橋下部工(A2橋台)工事		工区	
施工場所	安中市 東上秋間 地内	緯度	36°21'07"	経度 138°51'36"
構造物名	(仮称)新外城橋			
構造物詳細	A2橋台	リフト名	007-002-02	

打込みリフト図



○構造

構造物種類	橋台
構造形式	RC構造
打込み部位	たて壁

○寸法

厚さ	1.600 m
長さ(幅)	10.00 m

○配筋

主鉄筋	前面	D16 @250
	背面	D19 @250
配力筋	前面	D13 @250
	背面	D13 @250
設計純かぶり		
申し送り事項		

○ひび割れ抑制対策

補強鉄筋	
配筋状況(タイプA)	
タイプA段数	段
配筋状況(タイプB)	
誘発目地間隔	m
膨張材	kg/m <sup>3</sup>
その他の対策	

○鉄筋比

鉄筋比(対策前)	0.090 %
鉄筋比(実施)	%

リフトID 007-002-02

## コンクリート打込み管理表

## ○基本情報

路線・河川・地区等	(一)恵宝沢原貝戸線	工期	2019/10/17	～	2020/12/17
工事名	社会資本総合整備(広域・新潟長野)(仮称)外城橋下部工(A2橋台)工事			工区	
構造物名	(仮称)新外城橋				
構造物詳細	A2橋台	リフト名	007-002-02		

## ○コンクリート

材料・配合	呼び強度	27 N/mm <sup>2</sup>	スランプ	12 cm	骨材最大寸法	20 mm
	水セメント比	54 %	単位体積重量	314 kg/m <sup>3</sup>		
	セメント種類	高炉B種	セメント会社	太平洋セメント株式会社		
	混和剤		混和材			
	生コン工場	北関東秩父コンクリート株式会社 安中工場				
品質管理試験	試料採取時期	打込み開始時	150m <sup>3</sup> 打込み時又は午後	300m <sup>3</sup> 打込み時	試験許容値	
	スランプ	12.0 cm	cm	cm		
	空気量	4.8 %	%	%		
	塩化物イオン量	0.030 kg/m <sup>3</sup>	kg/m <sup>3</sup>	kg/m <sup>3</sup>	kg/m <sup>3</sup> 以下	
	コンクリート温度	27.0 °C	°C	°C		
	打込み時外気温	22.1 °C	°C	°C		
	7日強度	19.9 N/mm <sup>2</sup>	N/mm <sup>2</sup>	N/mm <sup>2</sup>	N/mm <sup>2</sup>	
	28日強度	32.3 N/mm <sup>2</sup>	N/mm <sup>2</sup>	N/mm <sup>2</sup>	N/mm <sup>2</sup>	

## ○運搬・打込み・締固め

打込み日	2020/09/15		天気	晴れ	下側リフト打込み日	
型枠種類	木 枠		下側リフト打継目処理			
運搬	現場までの運搬時間	27 分	現場待機時間	14 分	荷卸し時間	18 分/台
	現場内運搬方法	ポンプ (配管なし)	ポンプ圧送距離	0 m	ポンプ車台数	1 台
打込み	開始時刻	08:45	終了時刻	11:30		
	リフト高	1.8 m	打込み量	34.0 m <sup>3</sup>	打込み速度	0.6 m/h
締固め	バイレタ台数	2 台	バイレタ人数	4 人	バイレタ予備	2 台
	ホース筒先	2 人				

## ○コンクリート温度履歴

初期温度	27.0 °C	最高温度	57.2 °C	温度上昇量	30.2 °C
最高温度に到達した時間	時間後				

## ○養生

脱型日	2020/09/25		残置期間	10 日
養生方法	型枠面	シート		
	打込み面	シート		
養生 (湿潤状態) 期間	7 日			

## コンクリート打込み管理表 (温度計測その1)

## ○基本情報

路線・河川・地区等	(一)恵宝沢原貝戸線	工期	2019/10/17	~	2020/12/17
工事名	社会資本総合整備(広域・新潟長野)(仮称)外城橋下部工(A2橋台)工事			工区	
構造物名	(仮称)新外城橋				
構造物詳細	A2橋台	リフト名	007-002-02		

日時	天気	計測時刻	コンクリート温度	外気温	備考
2020/09/15 (火)	曇り	09:00	℃	22.2℃	
	曇り	12:00		23.4	
	曇り	15:00		23.9	
2020/09/16 (水)	朝曇り	09:00	℃	23.0℃	
	昼曇り	12:00	℃	25.3℃	
	夕曇り	15:00	℃	25.4℃	
2020/09/17 (木)	朝曇り	09:00	℃	23.7℃	
	昼曇り	12:00	℃	25.2℃	
	夕曇り	15:00	℃	26.3℃	
2020/09/18 (金)	朝曇り	09:00	℃	25.1℃	
	昼曇り	12:00	℃	26.8℃	
	夕曇り	15:00	℃	25.1℃	
2020/09/19 (土)	朝曇り	09:00	℃	23.6℃	
	昼曇り	12:00	℃	26.2℃	
	夕曇り	15:00	℃	25.9℃	
2020/09/20 (日)	朝雨	09:00	℃	20.2℃	
	昼雨	12:00	℃	21.5℃	
	夕曇り	15:00	℃	23.1℃	
2020/09/21 (月)	朝曇り	09:00	℃	21.6℃	
	昼曇り	12:00	℃	24.1℃	
	夕晴れ	15:00	℃	24.1℃	
2020/09/22 (火)	朝晴れ	09:00	℃	21.2℃	
	昼晴れ	12:00	℃	23.4℃	
	夕曇り	15:00	℃	24.7℃	
2020/09/23 (水)	朝曇り	09:00	℃	19.2℃	
	昼曇り	12:00	℃	22.6℃	
	夕雨	15:00	℃	23.2℃	
2020/09/24 (木)	朝曇り	09:00	℃	20.0℃	
	昼曇り	12:00	℃	22.5℃	
	夕曇り	15:00	℃	22.5℃	
2020/09/25 (金)	朝雨	09:00	℃	19.0℃	
	昼雨	12:00	℃	19.6℃	
	夕雨	15:00	℃	19.8℃	
2020/09/26 (土)	朝雨	09:00	℃	18.5℃	
	昼雨	12:00	℃	18.7℃	
	夕曇り	15:00	℃	18.9℃	
2020/09/27 (日)	朝曇り	09:00	℃	18.7℃	
	昼曇り	12:00	℃	21.2℃	
	夕晴れ	15:00	℃	21.6℃	
2020/09/28 (月)	朝晴れ	09:00	℃	20.6℃	
	昼晴れ	12:00	℃	22.1℃	
	夕晴れ	15:00	℃	℃	
2020/09/29	朝曇り		℃	℃	
	昼曇り		℃	℃	
	夕曇り		℃	℃	
2020/09/30 (水)	朝晴れ		℃	℃	
	昼晴れ		℃	℃	
	夕晴れ		℃	℃	
2020/10/01 (木)	朝曇り		℃	℃	
	昼曇り		℃	℃	
	夕晴れ		℃	℃	
2020/10/02 (金)	朝晴れ		℃	℃	
	昼晴れ		℃	℃	
	夕晴れ		℃	℃	

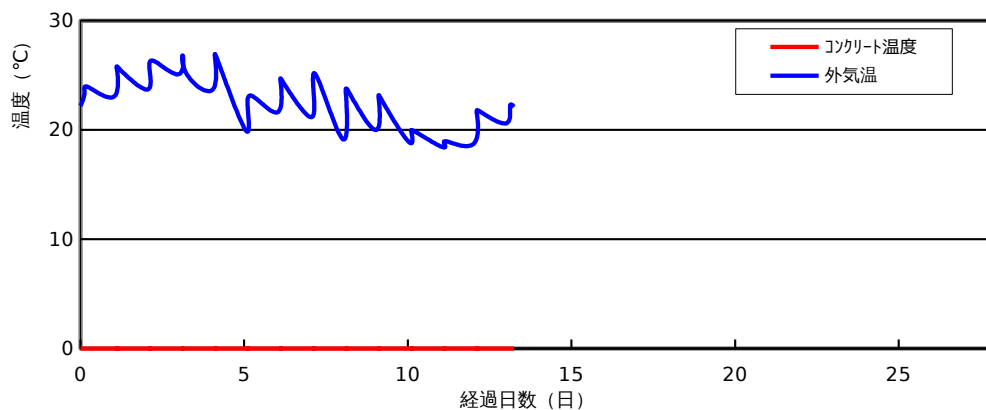
コンクリート打込み管理表 (温度計測その2)

○基本情報

路線・河川・地区等	(一)恵宝沢原貝戸線	工期	2019/10/17	~	2020/12/17
工事名	社会資本総合整備(広域・新潟長野)(仮称)外城橋下部工(A2橋台)工事			工区	
構造物名	(仮称)新外城橋				
構造物詳細	A2橋台	リフト名	007-002-02		

日時	天気	計測時刻	コンクリート温度	外気温	備考
2020/10/03 (土)	朝		°C	°C	
	昼		°C	°C	
	夕		°C	°C	
2020/10/04 (日)	朝		°C	°C	
	昼		°C	°C	
	夕		°C	°C	
2020/10/05 (月)	朝		°C	°C	
	昼		°C	°C	
	夕		°C	°C	
2020/10/06 (火)	朝		°C	°C	
	昼		°C	°C	
	夕		°C	°C	
2020/10/07 (水)	朝		°C	°C	
	昼		°C	°C	
	夕		°C	°C	
2020/10/08 (木)	朝		°C	°C	
	昼		°C	°C	
	夕		°C	°C	
2020/10/09 (金)	朝		°C	°C	
	昼		°C	°C	
	夕		°C	°C	
2020/10/10 (土)	朝		°C	°C	
	昼		°C	°C	
	夕		°C	°C	
2020/10/11 (日)	朝		°C	°C	
	昼		°C	°C	
	夕		°C	°C	
2020/10/12 (月)	朝		°C	°C	
	昼		°C	°C	
	夕		°C	°C	

コンクリート温度・外気温計測結果



ひび割れ調査票 (その1)

○基本情報

路線・河川・地区等	(一)恵宝沢原貝戸線	工期	2019/10/17	~	2020/12/17
工事名	社会資本総合整備(広域・新潟長野)(仮称)外城橋下部工(A2橋台)工事			工区	
構造物名	(仮称)新外城橋				
構造物詳細	A2橋台	リフト名	007-002-02		

○ひび割れの有無

ひび割れの有無	無
---------	---

○ひび割れ概要

ひび割れ調査票 (その2)

○基本情報

路線・河川・地区等	(一)恵宝沢原貝戸線	工期	2019/10/17	~	2020/12/17
工事名	社会資本総合整備(広域・新潟長野)(仮称)外城橋下部工(A2橋台)工事			工区	
構造物名	(仮称)新外城橋				
構造物詳細	A2橋台	リフト名	007-002-02		

○ひび割れ状況

ひび割れ	No.	No.1	No.2	No.3	No.4	No.5	No.6	No.7	No.8	No.9	No.10	No.11
	位置											
	形状											
	方向											
調査日												
		備考										
補修	補修の有無											
	補修日											
	補修方法											
	備考											

## 設計，施工対比確認表（その1）

## ○基本情報

路線・河川・地区等	(一)恵宝沢原貝戸線	工期	2019/10/17	～	2020/12/17
工事名	社会資本総合整備(広域・新潟長野)(仮称)外城橋下部工(A2橋台)工事			工区	
構造物名	(仮称)新外城橋				
構造物詳細	A2橋台	リフト名	007-002-02		

## ○確実な充填

項目	設計	施工	備考
最小鉄筋間隔	mm	mm	打込みに影響するもの
最小スランプ	cm	cm	設計値/想定値
発注スランプ	cm	cm	設計値/実際
流動化剤の後添加有無			
打込み時の一時鉄筋移動			
コンクリートの施工性			施工者の評価
初期欠陥の有無/程度	豆板		有無/程度
	コールドジョイント		
	沈みひび割れ		
補修の有無/方法			有無/方法

## ○ひび割れ抑制

項目	設計	施工	備考
温度ひび割れ検討			対象/対象外
温度ひび割れ幅の限界値	mm	mm	
照査方法			
条件	打込み時期		
	打込み温度		
	外気温		
	リフト高	m	m
	セメントの種類		
	断熱温度上昇特性		
結果	ひび割れ指数		
	最大ひび割れ幅	mm	mm
	最高温度	°C	°C
	ひび割れ抑制対策		
	補修の有無/方法		

## ○かぶり（厚さ）の確保

項目	設計	施工	備考
最小かぶり <sup>※1</sup>	mm	mm	
誤差の想定値 <sup>※2</sup>	mm	mm	

※1：施工は非破壊試験による実測値

※2：施工は非破壊試験の測定誤差の想定値

## 設計，施工対比確認表（その2）

## ○基本情報

路線・河川・地区等	(一)恵宝沢原貝戸線	工期	2019/10/17	～	2020/12/17
工事名	社会資本総合整備(広域・新潟長野)(仮称)外城橋下部工(A2橋台)工事			工区	
構造物名	(仮称)新外城橋				
構造物詳細	A2橋台	リフト名	007-002-02		

## ○密実性確保

項目	設計	施工	備考
環境条件			
セメントの種類			
水セメント比			
空気量	%	%	
養生方法			

## ○排水・防水対策

項目	設計	施工	備考
防水対策の有無			
セメントの種類			