

コンクリート打込み管理表

○基本情報

路線・河川・地区等	九十九川	工期	2018/12/17	～	2020/03/10
工事名	社会資本総合整備（活力・重点）（仮称）九十九川橋梁上部工工事			工区	安中工区
構造物名	九十九川橋梁 地覆・縁石(A1 - P2)				
構造物詳細	RC	リフト名	9		

○コンクリート

材料・配合	呼び強度	27 N/mm ²	スランプ	12 cm	骨材最大寸法	20 mm
	水セメント比	53 %	単位体積重量	318 kg/m ³		
	セメント種類	早強	セメント会社	太平洋セメント株式会社		
	混和剤	AE減水剤	混和材	膨張材		
	生コン工場	北関東秩父コンクリート株式会社安中工場				
品質管理試験	試料採取時期	打込み開始時	150m ³ 打込み時又は午後	300m ³ 打込み時	試験許容値	
	スランプ	12.0 cm	cm	cm	12.0±2.5	
	空気量	5.2 %	%	%	4.5±1.5	
	塩化物イオン量	0.050 kg/m ³	kg/m ³	kg/m ³	0.3 kg/m ³ 以下	
	コンクリート温度	11.0 °C	°C	°C		
	打込み時外気温	6.0 °C	°C	°C		
	7日強度	28.8 N/mm ²	N/mm ²	N/mm ²	N/mm ²	
	28日強度	45.4 N/mm ²	N/mm ²	N/mm ²	N/mm ²	

○運搬・打込み・締固め

打込み日	2020/01/21		天気	晴	下側リフト打込み日	
型枠種類	木製		下側リフト打継目処理			
運搬	現場までの運搬時間	18 分	現場待機時間	14 分	荷卸し時間	14 分/台
	現場内運搬方法	ポンプ（配管なし）	ポンプ圧送距離	34 m	ポンプ車台数	1 台
打込み	開始時刻	08:47	終了時刻	11:30		
	リフト高	0.5 m	打込み量	36.0 m ³	打込み速度	18.8 m/h
締固め	バイブレータ台数	2 台	バイブレータ人数	2 人	バイブレータ予備	2 台
	ホース筒先	1 人				

○コンクリート温度履歴

初期温度	13.0 °C	最高温度	20.2 °C	温度上昇量	7.2 °C
最高温度に到達した時間	31 時間後				

○養生

脱型日	2020/01/28		残置期間	7	日
養生方法	型枠面	湿潤養生・保温養生			
	打込み面	湿潤養生・保温養生			
養生（湿潤状態）期間	7	日			

コンクリート打込み管理表 (温度計測その1)

○基本情報

路線・河川・地区等	九十九川	工期	2018/12/17	～	2020/03/10
工事名	社会資本総合整備 (活力・重点) (仮称) 九十九川橋梁上部工工事			工区	安中工区
構造物名	九十九川橋梁 地覆・縁石(A1 - P2)				
構造物詳細	RC	リフト名	9		

日時	天気	計測時刻	コンクリート温度	外気温	備考
2020/01/21 (火)	晴	11:00	14.0 °C	10.0 °C	散水・湿潤養生
2020/01/22 (水)	朝 晴 昼 晴 夕 晴	09:00 12:00 16:00	18.0 °C 19.0 °C 20.0 °C	3.0 °C 8.0 °C 7.0 °C	湿潤養生 保温養生
2020/01/23 (木)	朝 晴 昼 晴 夕 晴	09:00 12:00 16:00	17.0 °C 16.0 °C 16.0 °C	3.0 °C 9.0 °C 9.0 °C	湿潤養生 保温養生
2020/01/24 (金)	朝 曇り 昼 晴 夕 晴	09:00 12:00 16:00	14.0 °C 14.0 °C 15.0 °C	5.0 °C 14.0 °C 12.0 °C	湿潤養生 保温養生
2020/01/25 (土)	朝 晴 昼 晴 夕 晴	09:00 12:00 16:00	14.0 °C 13.0 °C 14.0 °C	6.0 °C 10.0 °C 8.0 °C	湿潤養生 保温養生
2020/01/26 (日)	朝 晴 昼 晴 夕 曇り	09:00 12:00 16:00	11.0 °C 11.0 °C 11.0 °C	5.0 °C 10.0 °C 7.0 °C	湿潤養生 保温養生
2020/01/27 (月)	朝 晴 昼 晴 夕 晴	09:00 12:00 16:00	9.0 °C 9.0 °C 9.0 °C	4.0 °C 7.0 °C 6.0 °C	強度確認 σ6現場 18.9N/mm2 湿潤・保温養生
2020/01/28 (火)	朝 晴 昼 晴 夕 晴	09:00 12:00 16:00	8.0 °C 8.0 °C 8.0 °C	2.0 °C 3.0 °C 5.0 °C	強度確認 σ7標準 28.8N/mm2 脱型・養生7日
2020/01/29 (水)	朝 晴 昼 晴 夕 晴	09:00 12:00 16:00	7.0 °C 7.0 °C 7.0 °C	10.0 °C 16.0 °C 16.0 °C	
2020/01/30 (木)	朝 晴 昼 晴 夕 晴	09:00 12:00 16:00	6.0 °C 7.0 °C 6.0 °C	6.0 °C 14.0 °C 17.0 °C	
2020/01/31 (金)	朝 曇り 昼 曇り 夕 曇り	09:00 12:00 16:00	7.0 °C 7.0 °C 6.0 °C	4.0 °C 9.0 °C 8.0 °C	
2020/02/01 (土)	朝 晴 昼 晴 夕 晴	09:00 12:00 16:00	8.0 °C 8.0 °C 7.0 °C	4.0 °C 10.0 °C 9.0 °C	
2020/02/02 (日)	朝 曇り 昼 曇り 夕 曇り	09:00 12:00 16:00	8.0 °C 8.0 °C 7.0 °C	3.0 °C 10.0 °C 8.0 °C	
2020/02/03 (月)	朝 曇り 昼 晴 夕 晴	09:00 12:00 16:00	8.0 °C 8.0 °C 7.0 °C	3.0 °C 12.0 °C 10.0 °C	
2020/02/04	朝 晴 昼 晴 夕 晴	09:00 12:00 16:00	7.0 °C 8.0 °C 8.0 °C	2.0 °C 11.0 °C 8.0 °C	
2020/02/05 (水)	朝 晴 昼 晴 夕 晴	09:00 12:00 16:00	7.0 °C 8.0 °C 8.0 °C	3.0 °C 11.0 °C 7.0 °C	
2020/02/06 (木)	朝 晴 昼 晴 夕 晴	09:00 12:00 16:00	7.0 °C 7.0 °C 7.0 °C	2.0 °C 5.0 °C 4.0 °C	
2020/02/07 (金)	朝 晴 昼 晴 夕 晴	09:00 12:00 16:00	7.0 °C 8.0 °C 7.0 °C	2.0 °C 6.0 °C 6.0 °C	

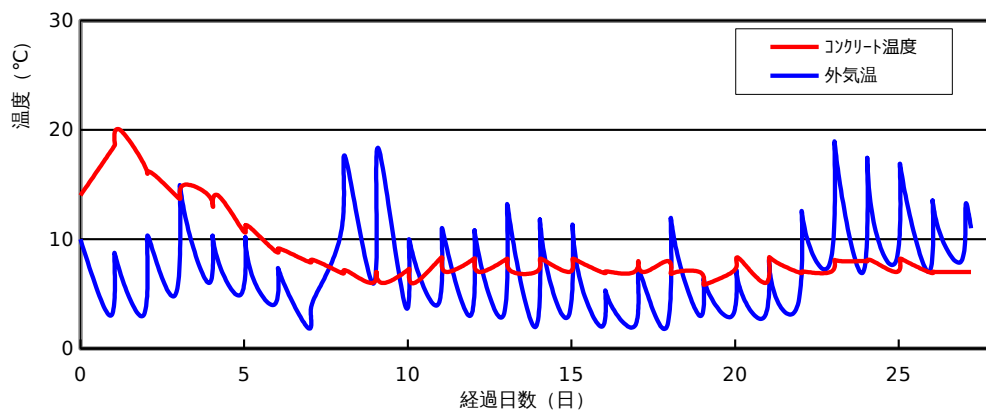
コンクリート打込み管理表 (温度計測その2)

○基本情報

路線・河川・地区等	九十九川	工期	2018/12/17	~	2020/03/10
工事名	社会資本総合整備 (活力・重点) (仮称) 九十九川橋梁上部工工事			工区	安中工区
構造物名	九十九川橋梁 地覆・縁石(A1 - P2)				
構造物詳細	RC	リフト名	9		

日時	天気	計測時刻	コンクリート温度	外気温	備考
2020/02/08 (土)	朝	09:00	8.0 °C	2.0 °C	
	昼	12:00	7.0 °C	11.0 °C	
	夕	16:00	7.0 °C	9.0 °C	
2020/02/09 (日)	朝	09:00	7.0 °C	3.0 °C	
	昼	12:00	6.0 °C	6.0 °C	
	夕	16:00	6.0 °C	5.0 °C	
2020/02/10 (月)	朝	09:00	7.0 °C	3.0 °C	
	昼	12:00	8.0 °C	7.0 °C	
	夕	16:00	8.0 °C	5.0 °C	
2020/02/11 (火)	朝	09:00	6.0 °C	3.0 °C	
	昼	12:00	8.0 °C	8.0 °C	
	夕	16:00	8.0 °C	5.0 °C	
2020/02/12 (水)	朝	09:00	7.0 °C	4.0 °C	
	昼	12:00	7.0 °C	12.0 °C	
	夕	16:00	7.0 °C	10.0 °C	
2020/02/13 (木)	朝	09:00	7.0 °C	8.0 °C	
	昼	12:00	8.0 °C	18.0 °C	
	夕	16:00	8.0 °C	15.0 °C	
2020/02/14 (金)	朝	09:00	8.0 °C	7.0 °C	
	昼	12:00	8.0 °C	17.0 °C	
	夕	16:00	8.0 °C	12.0 °C	
2020/02/15 (土)	朝	09:00	7.0 °C	8.0 °C	
	昼	12:00	8.0 °C	16.0 °C	
	夕	16:00	8.0 °C	14.0 °C	
2020/02/16 (日)	朝	09:00	7.0 °C	7.0 °C	
	昼	12:00	7.0 °C	13.0 °C	
	夕	16:00	7.0 °C	11.0 °C	
2020/02/17 (月)	朝	09:00	7.0 °C	8.0 °C	強度確認
	昼	12:00	7.0 °C	13.0 °C	σ28標準(公的) 45.4N/mm2
	夕	16:00	7.0 °C	11.0 °C	

コンクリート温度・外気温計測結果



ひび割れ調査票 (その1)

○基本情報

路線・河川・地区等	九十九川	工期	2018/12/17	~	2020/03/10
工事名	社会資本総合整備 (活力・重点) (仮称) 九十九川橋梁上部工工事			工区	安中工区
構造物名	九十九川橋梁 地覆・縁石(A1 - P2)				
構造物詳細	RC	リフト名	9		

○ひび割れの有無

ひび割れの有無	無
---------	---

○ひび割れ概要

ひび割れ調査票 (その2)

○基本情報

路線・河川・地区等	九十九川	工期	2018/12/17	~	2020/03/10
工事名	社会資本総合整備 (活力・重点) (仮称) 九十九川橋梁上部工工事			工区	安中工区
構造物名	九十九川橋梁 地覆・縁石(A1 - P2)				
構造物詳細	RC	リフト名	9		

○ひび割れ状況

ひび割れ	No.	No.1	No.2	No.3	No.4	No.5	No.6	No.7	No.8	No.9	No.10	No.11
	位置											
	形状											
	方向											
調査日	2020/01/30											
	2020/02/10											
	2020/02/21											
	2020/03/03											
	備考											
補修	補修の有無											
	補修日											
	補修方法											
	備考											

設計，施工対比確認表（その1）

○基本情報

路線・河川・地区等	九十九川	工期	2018/12/17	～	2020/03/10
工事名	社会資本総合整備（活力・重点）（仮称）九十九川橋梁上部工工事			工区	安中工区
構造物名	九十九川橋梁 地覆・縁石(A1 - P2)				
構造物詳細	RC	リフト名	9		

○確実な充填

項目	設計	施工	備考
最小鉄筋間隔	250 mm	250 mm	打込みに影響するもの
最小スランブ	8.0 cm	12.0 cm	設計値/想定値
発注スランブ	8.0 cm	12.0 cm	設計値/実際
流動化剤の後添加有無		無	
打込み時の一時鉄筋移動		無	
コンクリートの施工性		良好	施工者の評価
初期欠陥の有無/程度	豆板	無	有無/程度
	コールドジョイント	無	
	沈みひび割れ	無	
補修の有無/方法		無	有無/方法

○ひび割れ抑制

項目	設計	施工	備考	
温度ひび割れ検討	対象外	対象外	対象/対象外	
温度ひび割れ幅の限界値	mm	mm		
照査方法				
条件	打込み時期			
	打込み温度			
	外気温			
	リフト高	m	m	
	セメントの種類			
	断熱温度上昇特性			
結果	ひび割れ指数			
	最大ひび割れ幅	mm	mm	
	最高温度	℃	℃	
	ひび割れ抑制対策			
	補修の有無/方法			有無/方法

○かぶり（厚さ）の確保

項目	設計	施工	備考
最小かぶり ^{※1}	mm	mm	
誤差の想定値 ^{※2}	mm	mm	

※1：施工は非破壊試験による実測値

※2：施工は非破壊試験の測定誤差の想定値

設計，施工対比確認表（その2）

○基本情報

路線・河川・地区等	九十九川	工期	2018/12/17	～	2020/03/10
工事名	社会資本総合整備（活力・重点）（仮称）九十九川橋梁上部工工事			工区	安中工区
構造物名	九十九川橋梁 地覆・縁石(A1 - P2)				
構造物詳細	RC	リフト名	9		

○密実性確保

項目	設計	施工	備考
環境条件	一般	一般	
セメントの種類	高炉セメント	普通セメント	
水セメント比	55%以下	53.5	
空気量	4.5%	5.2%	
養生方法	湿潤養生	湿潤・保温養生	

○排水・防水対策

項目	設計	施工	備考
防水対策の有無	無	無	
セメントの種類			