

リフト図

○基本情報

発注者(事務所名)	安中土木事務所	受注者	川田・安中九十九川橋梁上部工JV		
路線・河川・地区等	九十九川	工期	2018/12/17	～ 2020/03/10	
工事名	社会資本総合整備(活力・重点)(仮称)九十九川橋梁上部工工事		工区	安中工区	
施工場所	群馬県安中市安中地内	緯度	36°19'57"	経度	138°53'07"
構造物名	九十九川橋梁 床版(P1-P2)				
構造物詳細	RC	リフト名	4		

断面図

打込みリフト図

断面図

A1端支点部

○構造

構造物種類	PC上部工
構造形式	PC構造
打込み部位	側壁

○寸法

厚さ	0.800 m
長さ(幅)	2.84 m

○配筋

主鉄筋	前面	D13 @250
	背面	D13 @250
配力筋	前面	D16 @250
	背面	D16 @250
設計純かぶり		35
申し送り事項		

○ひび割れ抑制対策

補強鉄筋	---
配筋状況(タイプA)	
タイプA段数	段
配筋状況(タイプB)	
誘発目地間隔	m
膨張材	30.0 kg/m ³
その他の対策	

○鉄筋比

鉄筋比(対策前)	0.112 %
鉄筋比(実施)	0.112 %

リフトID	007-001-04
-------	------------

コンクリート打込み管理表

○基本情報

路線・河川・地区等	九十九川	工期	2018/12/17	～	2020/03/10
工事名	社会資本総合整備（活力・重点）（仮称）九十九川橋梁上部工工事			工区	安中工区
構造物名	九十九川橋梁 床版(P1 - P2)				
構造物詳細	RC	リフト名	4		

○コンクリート

材料・配合	呼び強度	30 N/mm ²	スラブ	12 cm	骨材最大寸法	20 mm
	水セメント比	51 %	単位体積重量	333 kg/m ³		
	セメント種類	普通	セメント会社	太平洋セメント株式会社		
	混和剤	AE減水剤	混和材	膨張材		
	生コン工場	北関東秩父コンクリート株式会社安中工場				
品質管理試験	試料採取時期	打込み開始時	150m ³ 打込み時又は午後	300m ³ 打込み時	試験許容値	
	スラブ	12.0 cm	cm	cm	12.0±2.5	
	空気量	4.8 %	%	%	4.5±1.5	
	塩化物イオン量	0.050 kg/m ³	kg/m ³	kg/m ³	0.3 kg/m ³ 以下	
	コンクリート温度	12.0 °C	°C	°C		
	打込み時外気温	7.0 °C	°C	°C		
	7日強度	28.2 N/mm ²	N/mm ²	N/mm ²	N/mm ²	
	28日強度	40.6 N/mm ²	N/mm ²	N/mm ²	N/mm ²	

○運搬・打込み・締固め

打込み日	2019/12/17		天気	晴	下側リフト打込み日	
型枠種類	木製		下側リフト打継目処理			
運搬	現場までの運搬時間	20 分	現場待機時間	7 分	荷卸し時間	6 分/台
	現場内運搬方法	ポンプ（配管なし）	ポンプ圧送距離	34 m	ポンプ車台数	1 台
打込み	開始時刻	08:30	終了時刻	11:33		
	リフト高	2.4 m	打込み量	72.0 m ³	打込み速度	23.6 m/h
締固め	パイプ台数	6 台	パイプ人数	6 人	パイプ予備	2 台
	ホース筒先	2 人				

○コンクリート温度履歴

初期温度	14.0 °C	最高温度	35.0 °C	温度上昇量	21.0 °C
最高温度に到達した時間	28 時間後				

○養生

脱型日	2020/01/08		残置期間	22	日
養生方法	型枠面	湿潤養生・保温養生			
	打込み面	湿潤養生・保温養生			
養生（湿潤状態）期間	28	日			

コンクリート打込み管理表 (温度計測その1)

○基本情報

路線・河川・地区等	九十九川	工期	2018/12/17	～	2020/03/10
工事名	社会資本総合整備 (活力・重点) (仮称) 九十九川橋梁上部工工事			工区	安中工区
構造物名	九十九川橋梁 床版(P1 - P2)				
構造物詳細	RC	リフト名	4		

日時	天気	計測時刻	コンクリート温度	外気温	備考
2019/12/17 (火)	晴	11:00	14.0 °C	8.0 °C	散水・湿潤養生 保温養生
2019/12/18 (水)	朝	09:00	33.0 °C	11.0 °C	湿潤養生 保温養生
	昼	12:00	35.0 °C	16.0 °C	
2019/12/19 (木)	夕	16:00	35.0 °C	13.0 °C	湿潤養生 保温養生
	朝	09:00	34.0 °C	8.0 °C	
2019/12/20 (金)	昼	12:00	34.0 °C	11.0 °C	湿潤養生 保温養生
	夕	16:00	33.0 °C	10.0 °C	
2019/12/21 (土)	朝	09:00	30.0 °C	10.0 °C	湿潤養生 保温養生
	昼	12:00	29.0 °C	15.0 °C	
2019/12/22 (日)	夕	16:00	28.0 °C	15.0 °C	湿潤養生 保温養生
	朝	09:00	25.0 °C	9.0 °C	
2019/12/23 (月)	昼	12:00	25.0 °C	12.0 °C	湿潤養生 保温養生
	夕	16:00	25.0 °C	7.0 °C	
2019/12/24 (火)	朝	09:00	22.0 °C	3.0 °C	湿潤養生 保温養生
	昼	12:00	22.0 °C	8.0 °C	
2019/12/25 (水)	夕	16:00	22.0 °C	8.0 °C	湿潤養生 保温養生
	朝	09:00	19.0 °C	5.0 °C	
2019/12/26 (木)	昼	12:00	18.0 °C	10.0 °C	湿潤養生 保温養生
	夕	16:00	18.0 °C	10.0 °C	
2019/12/27 (金)	朝	09:00	17.0 °C	8.0 °C	強度確認 σ7標準 28.2N/mm2 σ7現場 23.6N/mm2
	昼	12:00	17.0 °C	11.0 °C	
2019/12/28 (土)	夕	16:00	16.0 °C	9.0 °C	湿潤養生 保温養生
	朝	09:00	15.0 °C	5.0 °C	
2019/12/29 (日)	昼	12:00	15.0 °C	7.0 °C	湿潤養生 保温養生
	夕	16:00	15.0 °C	7.0 °C	
2019/12/30 (月)	朝	09:00	15.0 °C	4.0 °C	湿潤養生 保温養生
	昼	12:00	15.0 °C	7.0 °C	
2019/12/31 (火)	夕	16:00	14.0 °C	10.0 °C	湿潤養生 保温養生
	朝	09:00	14.0 °C	11.0 °C	
2020/01/01 (水)	昼	12:00	14.0 °C	11.0 °C	湿潤養生 保温養生
	夕	16:00	14.0 °C	6.0 °C	
2020/01/02 (木)	朝	09:00	12.0 °C	5.0 °C	湿潤養生 保温養生
	昼	12:00	12.0 °C	9.0 °C	
2020/01/03 (金)	夕	16:00	12.0 °C	6.0 °C	湿潤養生
	朝	09:00	12.0 °C	5.0 °C	
2020/01/04 (土)	昼	12:00	12.0 °C	9.0 °C	湿潤養生
	夕	16:00	12.0 °C	8.0 °C	
2020/01/05 (日)	朝	09:00	10.0 °C	4.0 °C	湿潤養生
	昼	12:00	10.0 °C	6.0 °C	
2020/01/06 (月)	夕	16:00	10.0 °C	6.0 °C	湿潤養生
	朝	09:00	9.0 °C	7.0 °C	
2020/01/07 (火)	昼	12:00	9.0 °C	19.0 °C	湿潤養生
	夕	16:00	9.0 °C	7.0 °C	
2020/01/08 (水)	朝	09:00	8.0 °C	3.0 °C	湿潤養生
	昼	12:00	9.0 °C	12.0 °C	
2020/01/09 (木)	夕	16:00	8.0 °C	8.0 °C	湿潤養生
	朝	09:00	8.0 °C	3.0 °C	
2020/01/10 (金)	昼	12:00	7.0 °C	11.0 °C	湿潤養生
	夕	16:00	7.0 °C	7.0 °C	
2020/01/11 (土)	朝	09:00	7.0 °C	3.0 °C	湿潤養生
	昼	12:00	7.0 °C	12.0 °C	
2020/01/12 (日)	夕	16:00	7.0 °C	7.0 °C	湿潤養生
	朝	09:00	7.0 °C	3.0 °C	

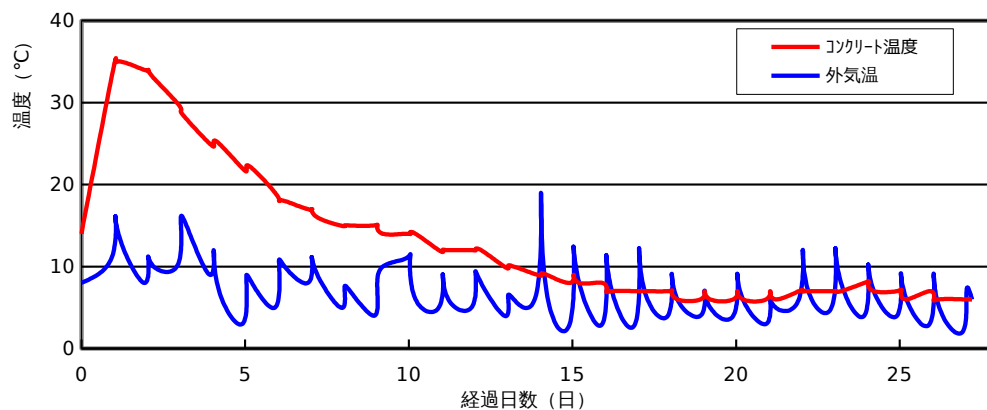
コンクリート打込み管理表 (温度計測その2)

○基本情報

路線・河川・地区等	九十九川	工期	2018/12/17	～	2020/03/10
工事名	社会資本総合整備 (活力・重点) (仮称) 九十九川橋梁上部工工事			工区	安中工区
構造物名	九十九川橋梁 床版(P1 - P2)				
構造物詳細	RC	リフト名	4		

日時	天気	計測時刻	コンクリート温度	外気温	備考
2020/01/04 (土)	朝	曇	09:00	7.0 °C	湿潤養生
	昼	雨	12:00	7.0 °C	
	夕	曇	16:00	6.0 °C	
2020/01/05 (日)	朝	晴	09:00	6.0 °C	湿潤養生
	昼	晴	12:00	7.0 °C	
	夕	晴	16:00	6.0 °C	
2020/01/06 (月)	朝	晴	09:00	6.0 °C	湿潤養生
	昼	晴	12:00	7.0 °C	
	夕	晴	16:00	6.0 °C	
2020/01/07 (火)	朝	曇	09:00	6.0 °C	湿潤養生
	昼	曇	12:00	7.0 °C	
	夕	曇	16:00	6.0 °C	
2020/01/08 (水)	朝	晴	09:00	7.0 °C	湿潤養生
	昼	晴	12:00	7.0 °C	
	夕	晴	16:00	7.0 °C	
2020/01/09 (木)	朝	晴	09:00	7.0 °C	湿潤養生
	昼	晴	12:00	7.0 °C	
	夕	晴	16:00	7.0 °C	
2020/01/10 (金)	朝	曇	09:00	8.0 °C	湿潤養生
	昼	晴	12:00	8.0 °C	
	夕	晴	16:00	7.0 °C	
2020/01/11 (土)	朝	晴	09:00	7.0 °C	湿潤養生
	昼	晴	12:00	7.0 °C	
	夕	晴	16:00	6.0 °C	
2020/01/12 (日)	朝	曇	09:00	7.0 °C	湿潤養生
	昼	曇	12:00	6.0 °C	
	夕	曇	16:00	6.0 °C	
2020/01/13 (月)	朝	曇	09:00	6.0 °C	強度確認 σ28標準(公的) 40.6N/mm2
	昼	晴	12:00	6.0 °C	
	夕	晴	16:00	6.0 °C	

コンクリート温度・外気温計測結果



ひび割れ調査票 (その1)

○基本情報

路線・河川・地区等	九十九川	工期	2018/12/17	~	2020/03/10
工事名	社会資本総合整備 (活力・重点) (仮称) 九十九川橋梁上部工工事			工区	安中工区
構造物名	九十九川橋梁 床版(P1 - P2)				
構造物詳細	RC	リフト名	4		

○ひび割れの有無

ひび割れの有無	無
---------	---

○ひび割れ概要

ひび割れ調査票 (その2)

○基本情報

路線・河川・地区等	九十九川	工期	2018/12/17	~	2020/03/10
工事名	社会資本総合整備 (活力・重点) (仮称) 九十九川橋梁上部工工事			工区	安中工区
構造物名	九十九川橋梁 床版(P1 - P2)				
構造物詳細	RC	リフト名	4		

○ひび割れ状況

ひび割れ	No.	No.1	No.2	No.3	No.4	No.5	No.6	No.7	No.8	No.9	No.10	No.11
	位置											
	形状											
	方向											
調査日	2020/01/10											
	2020/01/31											
	2020/02/10											
		備考										
補修	補修の有無											
	補修日											
	補修方法											
	備考											

設計，施工対比確認表（その1）

○基本情報

路線・河川・地区等	九十九川	工期	2018/12/17	～	2020/03/10
工事名	社会資本総合整備（活力・重点）（仮称）九十九川橋梁上部工工事			工区	安中工区
構造物名	九十九川橋梁 床版(P1 - P2)				
構造物詳細	RC	リフト名	4		

○確実な充填

項目	設計	施工	備考
最小鉄筋間隔	125 mm	125 mm	打込みに影響するもの
最小スランブ	8.0 cm	12.0 cm	設計値/想定値
発注スランブ	8.0 cm	12.0 cm	設計値/実際
流動化剤の後添加有無		無	
打込み時の一時鉄筋移動		有	
コンクリートの施工性		良好	施工者の評価
初期欠陥の有無/程度	豆板	無	有無/程度
	コールドジョイント	無	
	沈みひび割れ	無	
補修の有無/方法		無	有無/方法

○ひび割れ抑制

項目	設計	施工	備考	
温度ひび割れ検討	対象外	対象外	対象/対象外	
温度ひび割れ幅の限界値	mm	mm		
照査方法				
条件	打込み時期			
	打込み温度			
	外気温			
	リフト高	m	m	
	セメントの種類			
	断熱温度上昇特性			
結果	ひび割れ指数			
	最大ひび割れ幅	mm	mm	
	最高温度	℃	℃	
	ひび割れ抑制対策			
	補修の有無/方法			有無/方法

○かぶり（厚さ）の確保

項目	設計	施工	備考
最小かぶり ^{※1}	30 mm	31 mm	
誤差の想定値 ^{※2}	mm	mm	

※1：施工は非破壊試験による実測値

※2：施工は非破壊試験の測定誤差の想定値

設計，施工対比確認表（その2）

○基本情報

路線・河川・地区等	九十九川	工期	2018/12/17	～	2020/03/10
工事名	社会資本総合整備（活力・重点）（仮称）九十九川橋梁上部工工事			工区	安中工区
構造物名	九十九川橋梁 床版(P1 - P2)				
構造物詳細	RC	リフト名	4		

○密実性確保

項目	設計	施工	備考
環境条件	一般	一般	
セメントの種類	早強/普通セメント	普通セメント	
水セメント比	55%以下	51.0	
空気量	4.5%	4.8%	
養生方法	湿潤養生	湿潤・保温養生	

○排水・防水対策

項目	設計	施工	備考
防水対策の有無	無	無	
セメントの種類			