

リフト図

○基本情報

発注者(事務所名)	安中土木事務所	受注者	川田・安中九十九川橋梁上部工JV	
路線・河川・地区等	九十九川	工期	2018/12/17	～ 2020/01/10
工事名	社会資本総合整備(活力・重点)(仮称)九十九川橋梁上部工工事		工区	安中工区
施工場所	群馬県安中市安中地内	緯度	36°19'57"	経度 138°53'07"
構造物名	(仮称)九十九川橋梁 中間横桁(P2-A2径間)			
構造物詳細	PC	リフト名	2	

断面図

打込みリフト図

P2～A2中間横桁部

注【】内数値は斜方向での寸法を示す。

○構造

構造物種類	PC上部工
構造形式	PC構造
打込み部位	側壁

○寸法

厚さ	0.300 m
長さ(幅)	2.84 m

○配筋

主鉄筋	前面	D16 @ 250
	背面	D16 @ 250
配力筋	前面	D13 @ 250
	背面	D13 @ 250
設計純かぶり		35
申し送り事項		

○ひび割れ抑制対策

補強鉄筋	---
配筋状況(タイプA)	
タイプA段数	段
配筋状況(タイプB)	
誘発目地間隔	m
膨張材	30.0 kg/m ³
その他の対策	

○鉄筋比

鉄筋比(対策前)	0.650 %
鉄筋比(実施)	0.650 %

リフトID	007-001-02
-------	------------

コンクリート打込み管理表

○基本情報

路線・河川・地区等	九十九川	工期	2018/12/17	～	2020/01/10
工事名	社会資本総合整備（活力・重点）（仮称）九十九川橋梁上部工工事			工区	安中工区
構造物名	（仮称）九十九川橋梁 中間横桁（P2 - A2径間）				
構造物詳細	PC	リフト名	2		

○コンクリート

材料・配合	呼び強度	30 N/mm ²	スランプ	12 cm	骨材最大寸法	20 mm
	水セメント比	49 %	単位体積重量	351 kg/m ³		
	セメント種類	早強	セメント会社	太平洋セメント株式会社		
	混和剤	AE減水剤	混和材	膨張材		
	生コン工場	北関東秩父コンクリート株式会社安中工場				
品質管理試験	試料採取時期	打込み開始時	150m ³ 打込み時又は午後	300m ³ 打込み時	試験許容値	
	スランプ	14.0 cm	cm	cm	12.0±2.5	
	空気量	5.6 %	%	%	4.5±1.5	
	塩化物イオン量	0.020 kg/m ³	kg/m ³	kg/m ³	0.3 kg/m ³ 以下	
	コンクリート温度	15.0 °C	°C	°C		
	打込み時外気温	9.0 °C	°C	°C		
	7日強度	38.6 N/mm ²	N/mm ²	N/mm ²	N/mm ²	
	28日強度	45.5 N/mm ²	N/mm ²	N/mm ²	N/mm ²	

○運搬・打込み・締固め

打込み日	2019/11/27		天気	晴	下側リフト打込み日	
型枠種類	木製		下側リフト打継目処理			
運搬	現場までの運搬時間	28 分	現場待機時間	10 分	荷卸し時間	44 分/台
	現場内運搬方法	クレーン	ポンプ圧送距離	0 m	ポンプ車台数	0 台
打込み	開始時刻	08:53	終了時刻	10:42		
	リフト高	1.8 m	打込み量	7.0 m ³	打込み速度	3.9 m/h
締固め	パイプレタ台数	4 台	パイプレタ人数	2 人	パイプレタ予備	2 台
	ホース筒先	0 人				

○コンクリート温度履歴

初期温度	19.0 °C	最高温度	45.3 °C	温度上昇量	26.3 °C
最高温度に到達した時間	18 時間後				

○養生

脱型日	2019/12/02		残置期間	5	日
養生方法	型枠面	湿潤養生			
	打込み面	湿潤養生			
養生（湿潤状態）期間	5	日			

コンクリート打込み管理表 (温度計測その1)

○基本情報

路線・河川・地区等	九十九川	工期	2018/12/17	～	2020/01/10
工事名	社会資本総合整備 (活力・重点) (仮称) 九十九川橋梁上部工工事			工区	安中工区
構造物名	(仮称) 九十九川橋梁 中間横桁 (P2 - A2径間)				
構造物詳細	PC	リフト名	2		

日時	天気	計測時刻	コンクリート温度	外気温	備考
2019/11/27 (水)	晴	11:00	19.0 °C	12.0 °C	散水・湿潤養生
2019/11/28 (木)	朝	09:00	44.0 °C	11.0 °C	湿潤養生
	昼	12:00	42.0 °C	11.0 °C	
2019/11/29 (金)	夕	16:00	38.0 °C	7.0 °C	湿潤養生
	朝	09:00	24.0 °C	6.0 °C	
2019/11/30 (土)	昼	12:00	22.0 °C	9.0 °C	強度確認σ3標準 28.4N/mm2
	夕	16:00	20.0 °C	8.0 °C	
2019/12/01 (日)	朝	09:00	13.0 °C	7.0 °C	湿潤養生
	昼	12:00	12.0 °C	10.0 °C	
2019/12/02 (月)	夕	16:00	11.0 °C	8.0 °C	強度確認 σ5現場 27.6N/mm2 > 緊張強度25.5N/mm2 脱型・養生5日
	朝	09:00	7.0 °C	5.0 °C	
2019/12/03 (火)	昼	12:00	8.0 °C	11.0 °C	湿潤養生
	夕	16:00	7.0 °C	10.0 °C	
2019/12/04 (水)	朝	09:00	7.0 °C	5.0 °C	強度確認 σ7標準(公的) 38.6N/mm2 横締めケーブル緊張
	昼	12:00	8.0 °C	8.0 °C	
2019/12/05 (木)	夕	16:00	8.0 °C	10.0 °C	
	朝	09:00	8.0 °C	7.0 °C	
2019/12/06 (金)	昼	12:00	8.0 °C	10.0 °C	
	夕	16:00	8.0 °C	8.0 °C	
2019/12/07 (土)	朝	09:00	7.0 °C	6.0 °C	
	昼	12:00	7.0 °C	8.0 °C	
2019/12/08 (日)	夕	16:00	8.0 °C	5.0 °C	
	朝	09:00	6.0 °C	3.0 °C	
2019/12/09 (月)	昼	12:00	6.0 °C	5.0 °C	
	夕	16:00	6.0 °C	3.0 °C	
2019/12/10 (火)	朝	09:00	7.0 °C	10.0 °C	
	昼	12:00	8.0 °C	14.0 °C	
2019/12/11	夕	16:00	7.0 °C	10.0 °C	
	朝	09:00	8.0 °C	12.0 °C	
2019/12/12 (木)	昼	12:00	8.0 °C	13.0 °C	
	夕	16:00	8.0 °C	10.0 °C	
2019/12/13 (金)	朝	09:00	10.0 °C	13.0 °C	
	昼	12:00	11.0 °C	14.0 °C	
2019/12/14 (土)	夕	16:00	12.0 °C	12.0 °C	
	朝	09:00	10.0 °C	11.0 °C	
	昼	12:00	11.0 °C	12.0 °C	
	夕	16:00	9.0 °C	11.0 °C	

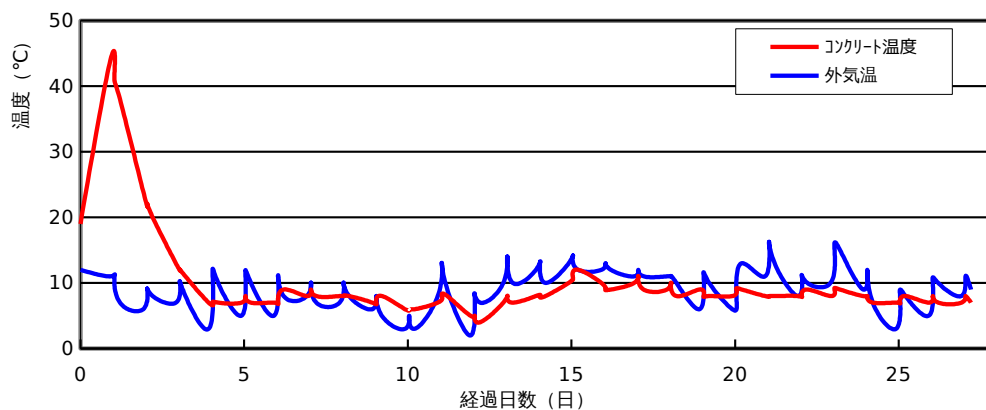
コンクリート打込み管理表 (温度計測その2)

○基本情報

路線・河川・地区等	九十九川	工期	2018/12/17	～	2020/01/10
工事名	社会資本総合整備 (活力・重点) (仮称) 九十九川橋梁上部工工事			工区	安中工区
構造物名	(仮称) 九十九川橋梁 中間横桁 (P2 - A2径間)				
構造物詳細	PC	リフト名	2		

日時	天気	計測時刻	コンクリート温度	外気温	備考
2019/12/15 (日)	朝	09:00	9.0 °C	11.0 °C	
	昼	12:00	10.0 °C	11.0 °C	
	夕	16:00	8.0 °C	10.0 °C	
2019/12/16 (月)	朝	09:00	9.0 °C	6.0 °C	
	昼	12:00	8.0 °C	11.0 °C	
	夕	16:00	8.0 °C	10.0 °C	
2019/12/17 (火)	朝	09:00	8.0 °C	6.0 °C	
	昼	12:00	9.0 °C	8.0 °C	
	夕	16:00	9.0 °C	13.0 °C	
2019/12/18 (水)	朝	09:00	8.0 °C	11.0 °C	
	昼	12:00	8.0 °C	16.0 °C	
	夕	16:00	8.0 °C	13.0 °C	
2019/12/19 (木)	朝	09:00	8.0 °C	8.0 °C	
	昼	12:00	8.0 °C	11.0 °C	
	夕	16:00	9.0 °C	10.0 °C	
2019/12/20 (金)	朝	09:00	8.0 °C	10.0 °C	
	昼	12:00	9.0 °C	15.0 °C	
	夕	16:00	9.0 °C	15.0 °C	
2019/12/21 (土)	朝	09:00	8.0 °C	9.0 °C	
	昼	12:00	8.0 °C	12.0 °C	
	夕	16:00	7.0 °C	7.0 °C	
2019/12/22 (日)	朝	09:00	7.0 °C	3.0 °C	
	昼	12:00	7.0 °C	8.0 °C	
	夕	16:00	8.0 °C	8.0 °C	
2019/12/23 (月)	朝	09:00	7.0 °C	5.0 °C	
	昼	12:00	8.0 °C	10.0 °C	
	夕	16:00	7.0 °C	10.0 °C	
2019/12/24 (火)	朝	09:00	7.0 °C	8.0 °C	
	昼	12:00	8.0 °C	11.0 °C	
	夕	16:00	7.0 °C	9.0 °C	

コンクリート温度・外気温計測結果



ひび割れ調査票 (その1)

○基本情報

路線・河川・地区等	九十九川	工期	2018/12/17	~	2020/01/10
工事名	社会資本総合整備 (活力・重点) (仮称) 九十九川橋梁上部工工事			工区	安中工区
構造物名	(仮称) 九十九川橋梁 中間横桁 (P2 - A2径間)				
構造物詳細	PC	リフト名	2		

○ひび割れの有無

ひび割れの有無	無
---------	---

○ひび割れ概要

ひび割れ調査票 (その2)

○基本情報

路線・河川・地区等	九十九川	工期	2018/12/17	～	2020/01/10
工事名	社会資本総合整備 (活力・重点) (仮称) 九十九川橋梁上部工工事			工区	安中工区
構造物名	(仮称) 九十九川橋梁 中間横桁 (P2 - A2径間)				
構造物詳細	PC	リフト名	2		

○ひび割れ状況

ひび割れ	No.	No.1	No.2	No.3	No.4	No.5	No.6	No.7	No.8	No.9	No.10	No.11
	位置											
	形状											
	方向											
調査日	2019/12/05											
	2019/12/19											
	2020/01/10											
	2020/01/30											
		備考										
補修	補修の有無											
	補修日											
	補修方法											
	備考											

設計，施工対比確認表（その1）

○基本情報

路線・河川・地区等	九十九川	工期	2018/12/17	～	2020/01/10
工事名	社会資本総合整備（活力・重点）（仮称）九十九川橋梁上部工工事			工区	安中工区
構造物名	（仮称）九十九川橋梁 中間横桁（P2 - A2径間）				
構造物詳細	PC	リフト名	2		

○確実な充填

項目	設計	施工	備考
最小鉄筋間隔	250 mm	250 mm	打込みに影響するもの
最小スランブ	8.0 cm	12.0 cm	設計値/想定値
発注スランブ	8.0 cm	14.0 cm	設計値/実際
流動化剤の後添加有無		無	
打込み時の一時鉄筋移動		無	
コンクリートの施工性		良好	施工者の評価
初期欠陥の有無/程度	豆板	無	有無/程度
	コールドジョイント	無	
	沈みひび割れ	無	
補修の有無/方法		無	有無/方法

○ひび割れ抑制

項目	設計	施工	備考	
温度ひび割れ検討	対象外	対象外	対象/対象外	
温度ひび割れ幅の限界値	mm	mm		
照査方法				
条件	打込み時期			
	打込み温度			
	外気温			
	リフト高	m	m	
	セメントの種類			
	断熱温度上昇特性			
結果	ひび割れ指数			
	最大ひび割れ幅	mm	mm	
	最高温度	℃	℃	
	ひび割れ抑制対策			
	補修の有無/方法			有無/方法

○かぶり（厚さ）の確保

項目	設計	施工	備考
最小かぶり ^{※1}	35 mm	35 mm	
誤差の想定値 ^{※2}	mm	mm	

※1：施工は非破壊試験による実測値

※2：施工は非破壊試験の測定誤差の想定値

設計，施工対比確認表（その2）

○基本情報

路線・河川・地区等	九十九川	工期	2018/12/17	～	2020/01/10
工事名	社会資本総合整備（活力・重点）（仮称）九十九川橋梁上部工工事			工区	安中工区
構造物名	（仮称）九十九川橋梁 中間横桁（P2 - A2径間）				
構造物詳細	PC	リフト名	2		

○密実性確保

項目	設計	施工	備考
環境条件	一般	一般	
セメントの種類	早強セメント	早強セメント	
水セメント比	55%以下	49.0	
空気量	4.5%	5.6%	
養生方法	湿潤養生	湿潤養生	

○排水・防水対策

項目	設計	施工	備考
防水対策の有無	無	無	
セメントの種類			