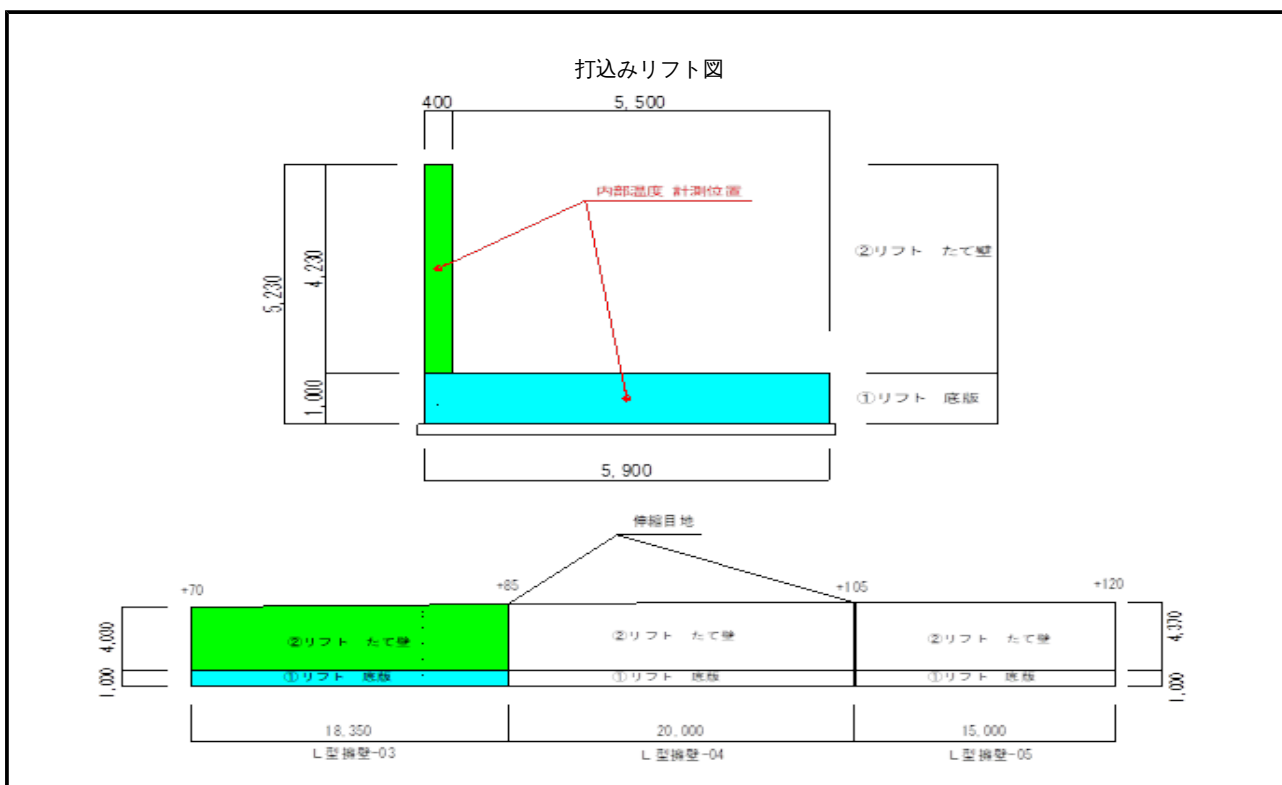


リフト図

○基本情報

発注者(事務所名)	富岡土木事務所	受注者	岩井建設株式会社		
路線・河川・地区等	一級河川 鏡川 右岸	工期	2020/12/15	~ 2021/10/28	
工事名	令和2年度 補助公共 河川災害復旧 令和元年災第593号			工区	
施工場所	群馬県富岡市田篠地先 (右岸) 富岡大橋下	緯度	36°15'28"	経度	138°54'59"
構造物名	富岡大橋下 現場打擁壁 (+70~+85)				
構造物詳細	L型擁壁-03	リフト名	②リフト 縦壁		



○構造

構造物種類	擁壁
構造形式	RC構造
打込み部位	たて壁

○寸法

厚さ	0.400 m
長さ(幅)	18.35 m

○配筋

主鉄筋	前面	D22 @250
	背面	D13 @250
配力筋	前面	D13 @250
	背面	D13 @250
設計純かぶり		80.5

申し送り事項	
--------	--

○ひび割れ抑制対策

補強鉄筋	
配筋状況(タイプA)	
タイプA段数	段
配筋状況(タイプB)	
誘発目地間隔	m
膨張材	kg/m <sup>3</sup>
その他の対策	

○鉄筋比

鉄筋比(対策前)	0.270 %
鉄筋比(実施)	0.270 %

リフトID	006-006-02
-------	------------

## コンクリート打込み管理表

## ○基本情報

路線・河川・地区等	一級河川 鎗川 右岸	工期	2020/12/15	～	2021/10/28
工事名	令和2年度 補助公共 河川災害復旧 令和元年災第593号				工区
構造物名	富岡大橋下 現場打擁壁 (+70～+85)				
構造物詳細	L型擁壁-03	リフト名	②リフト 豎壁		

## ○コンクリート

材料・配合	呼び強度	27 N/mm <sup>2</sup>	スランプ	12 cm	骨材最大寸法	25 mm
	水セメント比	50 %	単位セメント量	321 kg/m <sup>3</sup>		
	セメント種類	高炉B種	セメント会社	太平洋セメント株式会社		
	混和剤	AE減水剤	混和材			
	生コン工場	岩井建設株式会社 生コンクリート工場				
品質管理試験	試料採取時期	打込み開始時	150m <sup>3</sup> 打込み時又は午後	300m <sup>3</sup> 打込み時	試験許容値	
	スランプ	13.0 cm	cm	cm	12±2.5cm	
	空気量	5.1 %	%	%	4.5±1.5 %	
	塩化物イオン量	0.030 kg/m <sup>3</sup>	kg/m <sup>3</sup>	kg/m <sup>3</sup>	0.3 kg/m <sup>3</sup> 以下	
	コンクリート温度	18.0 °C	°C	°C		
	打込み時外気温	18.0 °C	°C	°C		
	7日強度	17.5 N/mm <sup>2</sup>	N/mm <sup>2</sup>	N/mm <sup>2</sup>	N/mm <sup>2</sup>	
	28日強度	32.6 N/mm <sup>2</sup>	N/mm <sup>2</sup>	N/mm <sup>2</sup>	N/mm <sup>2</sup>	

## ○運搬・打込み・締固め

打込み日	2021/04/23		天気	晴れ	下側ワ打込み日	2021/04/08
型枠種類	塗装合板		下側ワ打継目処理	打継処理剤		
運搬	現場までの運搬時間	20 分	現場待機時間	0 分	荷卸し時間	20 分/台
	現場内運搬方法	ポンプ (配管なし)	ポンプ圧送距離	0 m	ポンプ車台数	1 台
打込み	開始時刻	08:30	終了時刻	10:50		
	リフト高	4.2 m	打込み量	30.3 m <sup>3</sup>	打込み速度	1.5 m/h
締固め	ハイレータ台数	3 台	ハイレータ人数	5 人	ハイレータ予備	1 台
	ホース筒先	1 人				

## ○コンクリート温度履歴

初期温度	26.5 °C	最高温度	39.2 °C	温度上昇量	12.7 °C
最高温度に到達した時間	25 時間後				

## ○養生

脱型日	2021/04/30		残置期間	7 日
養生方法	型枠面	型枠残置		
	打込み面	養生マット		
養生 (湿潤状態) 期間	3 日			

## コンクリート打込み管理表 (温度計測その1)

## ○基本情報

路線・河川・地区等	一級河川 鍋川 右岸	工期	2020/12/15	～	2021/10/28
工事名	令和2年度 補助公共 河川災害復旧 令和元年災第593号				工区
構造物名	富岡大橋下 現場打擁壁 (+70～+85)				
構造物詳細	L型擁壁-03	リフト名	②リフト 豎壁		

日時	天気	計測時刻	コンクリート温度	養生温度	備考
2021/04/23 (金)	晴れ	16:00	26.5 °C	21.9 °C	養生開始時
2021/04/24 (土)	朝	08:00	38.2 °C	18.3 °C	
	昼	13:00	38.4 °C	25.0 °C	
	夕	17:00	39.2 °C	20.6 °C	
2021/04/25 (日)	朝	08:00	35.8 °C	17.9 °C	
	昼	13:00	34.5 °C	21.7 °C	
	夕	17:00	33.8 °C	17.8 °C	
2021/04/26 (月)	朝	08:00	27.7 °C	18.9 °C	
	昼	13:00	26.7 °C	22.5 °C	
	夕	17:00	26.1 °C	17.6 °C	
2021/04/27 (火)	朝	08:00	21.7 °C	20.1 °C	
	昼	13:00	21.2 °C	25.5 °C	
	夕	17:00	21.4 °C	21.5 °C	
2021/04/28 (水)	朝	08:00	19.9 °C	23.2 °C	
	昼	13:00	19.6 °C	°C	
	夕	17:00	19.2 °C	°C	
2021/04/29 (木)	朝	08:00	°C	°C	
	昼	13:00	°C	°C	
	夕	17:00	°C	°C	
2021/04/30 (金)	朝	08:00	°C	°C	
	昼	13:00	°C	°C	
	夕	17:00	°C	°C	
2021/05/01 (土)	朝	08:00	°C	°C	
	昼	13:00	°C	°C	
	夕	17:00	°C	°C	
2021/05/02 (日)	朝	08:00	°C	°C	
	昼	13:00	°C	°C	
	夕	17:00	°C	°C	
2021/05/03 (月)	朝	08:00	°C	°C	
	昼	13:00	°C	°C	
	夕	17:00	°C	°C	
2021/05/04 (火)	朝	08:00	°C	°C	
	昼	13:00	°C	°C	
	夕	17:00	°C	°C	
2021/05/05 (水)	朝	08:00	°C	°C	
	昼	13:00	°C	°C	
	夕	17:00	°C	°C	
2021/05/06 (木)	朝	08:00	°C	°C	
	昼	13:00	°C	°C	
	夕	17:00	°C	°C	
2021/05/07	朝	08:00	°C	°C	
	昼	13:00	°C	°C	
	夕	17:00	°C	°C	
2021/05/08 (土)	朝	08:00	°C	°C	
	昼	13:00	°C	°C	
	夕	17:00	°C	°C	
2021/05/09 (日)	朝	08:00	°C	°C	
	昼	13:00	°C	°C	
	夕	17:00	°C	°C	
2021/05/10 (月)	朝	08:00	°C	°C	
	昼	13:00	°C	°C	
	夕	17:00	°C	°C	

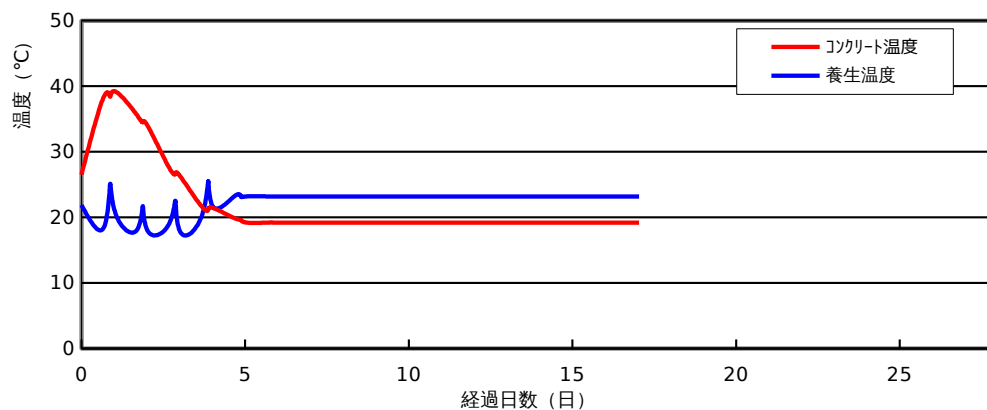
コンクリート打込み管理表 (温度計測その2)

○基本情報

路線・河川・地区等	一級河川 鎗川 右岸	工期	2020/12/15 ~ 2021/10/28
工事名	令和2年度 補助公共 河川災害復旧 令和元年災第593号		工区
構造物名	富岡大橋下 現場打擁壁 (+70~+85)		
構造物詳細	L型擁壁-03	リフト名	②リフト 豎壁

日時	天気	計測時刻	コンクリート温度	養生温度	備考
2021/05/11 (火)		朝	°C	°C	
		昼	°C	°C	
		夕	°C	°C	
2021/05/12 (水)		朝	°C	°C	
		昼	°C	°C	
		夕	°C	°C	
2021/05/13 (木)		朝	°C	°C	
		昼	°C	°C	
		夕	°C	°C	
2021/05/14 (金)		朝	°C	°C	
		昼	°C	°C	
		夕	°C	°C	
2021/05/15 (土)		朝	°C	°C	
		昼	°C	°C	
		夕	°C	°C	
2021/05/16 (日)		朝	°C	°C	
		昼	°C	°C	
		夕	°C	°C	
2021/05/17 (月)		朝	°C	°C	
		昼	°C	°C	
		夕	°C	°C	
2021/05/18 (火)		朝	°C	°C	
		昼	°C	°C	
		夕	°C	°C	
2021/05/19 (水)		朝	°C	°C	
		昼	°C	°C	
		夕	°C	°C	
2021/05/20 (木)		朝	°C	°C	
		昼	°C	°C	
		夕	°C	°C	

コンクリート温度・養生温度計測結果



## ひび割れ調査票 (その1)

## ○基本情報

路線・河川・地区等	一級河川 鎗川 右岸	工期	2020/12/15	~	2021/10/28
工事名	令和2年度 補助公共 河川災害復旧 令和元年災第593号				工区
構造物名	富岡大橋下 現場打擁壁 (+70~+85)				
構造物詳細	L型擁壁-03	リフト名	②リフト 縦壁		

## ○ひび割れの有無

ひび割れの有無	無
---------	---

## ○ひび割れ概要

ひび割れ調査票 (その2)

○基本情報

路線・河川・地区等	一級河川 鎗川 右岸	工期	2020/12/15 ~ 2021/10/28
工事名	令和2年度 補助公共 河川災害復旧 令和元年災第593号		工区
構造物名	富岡大橋下 現場打擁壁 (+70~+85)		
構造物詳細	L型擁壁-03	リフト名	②リフト 縦壁

○ひび割れ状況

ひび割れ	No.	No.1	No.2	No.3	No.4	No.5	No.6	No.7	No.8	No.9	No.10	No.11
	位置											
	形状											
	方向											
調査日	2021/04/30											
	2021/05/07											
	2021/05/14											
	2021/05/21											
	2021/05/28											
	2021/06/07											
	備考											
補修	補修の有無											
	補修日											
	補修方法											
	備考											

## 設計，施工対比確認表（その1）

## ○基本情報

路線・河川・地区等	一級河川 鎗川 右岸	工期	2020/12/15	～	2021/10/28
工事名	令和2年度 補助公共 河川災害復旧 令和元年災第593号			工区	
構造物名	富岡大橋下 現場打擁壁 (+70～+85)				
構造物詳細	L型擁壁-03	リフト名	②リフト 豎壁		

## ○確実な充填

項目	設計	施工	備考
最小鉄筋間隔	mm	150 mm	打込みに影響するもの
最小スランブ	cm	12.0 cm	設計値/想定値
発注スランブ	cm	12.0 cm	設計値/実際
流動化剤の後添加有無		無	
打込み時の一時鉄筋移動		無	
コンクリートの施工性		極めて良好	施工者の評価
初期欠陥の有無/程度	豆板	無	有無/程度
	コールドジョイント	無	
	沈みひび割れ	無	
補修の有無/方法		無	有無/方法

## ○ひび割れ抑制

項目	設計	施工	備考
温度ひび割れ検討			対象/対象外
温度ひび割れ幅の限界値	mm	mm	
照査方法			
条件	打込み時期		
	打込み温度		18
	外気温		18
	リフト高	m	4.200 m
	セメントの種類		高炉B種
	断熱温度上昇特性		
結果	ひび割れ指数		
	最大ひび割れ幅	mm	mm
	最高温度	℃	39.2℃
	ひび割れ抑制対策		
	補修の有無/方法		無

## ○かぶり（厚さ）の確保

項目	設計	施工	備考
最小かぶり <sup>*1</sup>	mm	mm	
誤差の想定値 <sup>*2</sup>	mm	mm	

\*1：施工は非破壊試験による実測値

\*2：施工は非破壊試験の測定誤差の想定値

## 設計，施工対比確認表（その2）

## ○基本情報

路線・河川・地区等	一級河川 鎗川 右岸	工期	2020/12/15	～	2021/10/28
工事名	令和2年度 補助公共 河川災害復旧 令和元年災第593号	工区			
構造物名	富岡大橋下 現場打擁壁 (+70～+85)				
構造物詳細	L型擁壁-03	リフト名	②リフト 豎壁		

## ○密実性確保

項目	設計	施工	備考
環境条件		一般	
セメントの種類		高炉B種	
水セメント比		51%	
空気量	%	5.1%	
養生方法		保温養生	

## ○排水・防水対策

項目	設計	施工	備考
防水対策の有無		無	
セメントの種類		高炉B種	