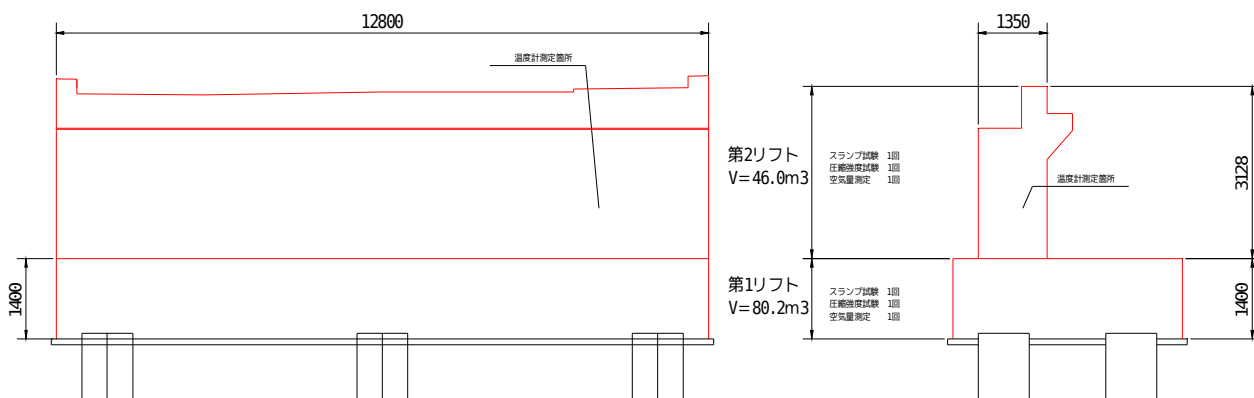


リフト図

○基本情報

発注者(事務所名)	富岡土木事務所	受注者	広木工業(株)		
路線・河川・地区等	一般県道 金井高崎線	工期	2021/02/03	~ 2021/10/30	
工事名	社会資本総合整備(活力・重点) 新金井橋 A2下部工		工区	金井工区	
施工場所	甘楽郡甘楽町大字金井地内	緯度	36°15'17"	経度	138°57'5"
構造物名	新金井橋 A2下部工				
構造物詳細	A2橋台	リフト名	2		

打込みリフト図



○構造

構造物種類	橋台
構造形式	RC構造
打込み部位	たて壁

○寸法

厚さ	1.350 m
長さ(幅)	12.80 m

○配筋

主鉄筋	前面	D16 @250
	背面	D16 @250
配力筋	前面	D13 @250
	背面	D13 @250
設計純かぶり		116
申し送り事項		

○ひび割れ抑制対策

補強鉄筋	タイプA
配筋状況(タイプA)	D25 @200
タイプA段数	3段
配筋状況(タイプB)	
誘発目地間隔	m
膨張材	kg/m³
その他の対策	

○鉄筋比

鉄筋比(対策前)	0.113 %
鉄筋比(実施)	0.312 %

リフトID 006-005-02

コンクリート打込み管理表

○基本情報

路線・河川・地区等	一般県道 金井高崎線	工期	2021/02/03	～	2021/10/30
工事名	社会資本総合整備（活力・重点）新金井橋 A2下部工			工区	金井工区
構造物名	新金井橋 A2下部工				
構造物詳細	A2橋台	リフト名	2		

○コンクリート

材料・配合	呼び強度	27 N/mm ²	スランプ	12 cm	骨材最大寸法	25 mm
	水セメント比	55 %	単位セメント量	319 kg/m ³		
	セメント種類	高炉B種	セメント会社	太平洋セメント株式会社		
	混和剤		混和材			
	生コン工場	広木工業株式会社 生コン工場				
品質管理試験	試料採取時期	打込み開始時	150m ³ 打込み時又は午後	300m ³ 打込み時	試験許容値	
	スランプ	11.5 cm	cm	cm		
	空気量	4.6 %	%	%		
	塩化物イオン量	0.021 kg/m ³	kg/m ³	kg/m ³	kg/m ³	kg/m ³ 以下
	コンクリート温度	21.0 °C	°C	°C		
	打込み時外気温	17.0 °C	°C	°C		
	7日強度	18.9 N/mm ²	N/mm ²	N/mm ²	N/mm ²	
	28日強度	31.4 N/mm ²	N/mm ²	N/mm ²	N/mm ²	

○運搬・打込み・締固め

打込み日	2021/05/19		天気	曇り	下側ワ打込み日	2021/04/30
型枠種類	塗装合板		下側ワ打継目処理	高圧洗浄処理		
運搬	現場までの運搬時間	25 分	現場待機時間	0 分	荷卸し時間	13 分/台
	現場内運搬方法	ポンプ(配管なし)	ポンプ圧送距離	0 m	ポンプ車台数	1 台
打込み	開始時刻	08:26	終了時刻	12:57		
	リフト高	3.1 m	打込み量	47.3 m ³	打込み速度	0.6 m/h
締固め	バイレタ台数	2 台	バイレタ人数	4 人	バイレタ予備	1 台
	ホース筒先	1 人				

○コンクリート温度履歴

初期温度	22.0 °C	最高温度	35.8 °C	温度上昇量	13.8 °C
最高温度に到達した時間	15 時間後				

○養生

脱型日	2021/05/27		残置期間	8 日
養生方法	型枠面	型枠+ブルーシート		
	打込み面	ブルーシート+散水		
養生（湿潤状態）期間	7 日			

コンクリート打込み管理表 (温度計測その1)

○基本情報

路線・河川・地区等	一般県道 金井高崎線	工期	2021/02/03	～	2021/10/30
工事名	社会資本総合整備 (活力・重点) 新金井橋 A2下部工			工区	金井工区
構造物名	新金井橋 A2下部工				
構造物詳細	A2橋台	リフト名	2		

日時	天気	計測時刻	コンクリート温度	養生温度	備考
2021/05/19 (水)	朝	曇り	09:00	22.0 °C	18.0 °C
	昼	曇り	12:00	23.3	
	夕	曇り	17:00	27.9	
2021/05/20 (木)	朝	曇り	09:00	34.3 °C	18.0 °C
	昼	曇り	11:00	35.8 °C	19.0 °C
	夕	曇り	17:00	35.2 °C	19.0 °C
2021/05/21 (金)	朝	雨	09:00	35.1 °C	16.0 °C
	昼	曇り	12:00	34.9 °C	20.0 °C
	夕	曇り	17:00	35.6 °C	19.0 °C
2021/05/22 (土)	朝	曇り	09:00	34.8 °C	18.0 °C
	昼	曇り	12:00	34.9 °C	21.0 °C
	夕	雨	17:00	34.4 °C	19.0 °C
2021/05/23 (日)	朝	晴れ	09:00	32.7 °C	16.0 °C
	昼	晴れ	12:00	32.6 °C	19.0 °C
	夕	晴れ	17:00	32.7 °C	22.0 °C
2021/05/24 (月)	朝	曇り	09:00	31.1 °C	16.0 °C
	昼	曇り	12:00	31.3 °C	25.0 °C
	夕	曇り	17:00	31.7 °C	24.0 °C
2021/05/25 (火)	朝	晴れ	09:00	30.3 °C	20.0 °C
	昼	曇り	12:00	30.8 °C	26.0 °C
	夕	晴れ	17:00	31.2 °C	25.0 °C
2021/05/26 (水)	朝	晴れ	09:00	28.9 °C	16.0 °C
	昼	晴れ	12:00	28.9 °C	24.0 °C
	夕	晴れ	17:00	29.9 °C	24.0 °C
2021/05/27 (木)	朝	雨	09:00	28.1 °C	18.0 °C
	昼	雨	12:00	27.6 °C	16.0 °C
	夕	雨	17:00	25.0 °C	16.0 °C
2021/05/28 (金)	朝	晴れ	09:00	23.9 °C	16.0 °C
	昼	晴れ	12:00	25.0 °C	27.0 °C
	夕	晴れ	17:00	26.6 °C	24.0 °C
2021/05/29 (土)	朝	晴れ	09:00	25.2 °C	17.0 °C
	昼	晴れ	12:00	26.3 °C	28.0 °C
	夕	晴れ	17:00	27.5 °C	26.0 °C
2021/05/30 (日)	朝	晴れ	09:00	25.7 °C	18.0 °C
	昼	晴れ	12:00	26.7 °C	26.0 °C
	夕	晴れ	17:00	27.5 °C	23.0 °C
2021/05/31 (月)	朝	晴れ	09:00	25.7 °C	17.0 °C
	昼	晴れ	12:00	26.5 °C	24.0 °C
	夕	雨	17:00	27.2 °C	22.0 °C
2021/06/01 (火)	朝	晴れ	09:00	24.1 °C	15.0 °C
	昼	晴れ	12:00	26.2 °C	25.0 °C
	夕	曇り	17:00	25.7 °C	24.0 °C
2021/06/02	朝	曇り	09:00	24.9 °C	20.0 °C
	昼	晴れ	12:00	25.5 °C	24.0 °C
	夕	晴れ	17:00	26.7 °C	25.0 °C
2021/06/03 (木)	朝	晴れ	09:00	25.0 °C	20.0 °C
	昼	曇り	12:00	24.5 °C	26.0 °C
	夕	曇り	17:00	24.4 °C	25.0 °C
2021/06/04 (金)	朝	雨	09:00	24.4 °C	19.0 °C
	昼	雨	12:00	24.5 °C	21.0 °C
	夕	曇り	17:00	24.6 °C	20.0 °C
2021/06/05 (土)	朝	晴れ	09:00	24.8 °C	18.0 °C
	昼	曇り	12:00	24.8 °C	25.0 °C
	夕	曇り	17:00	24.5 °C	23.0 °C

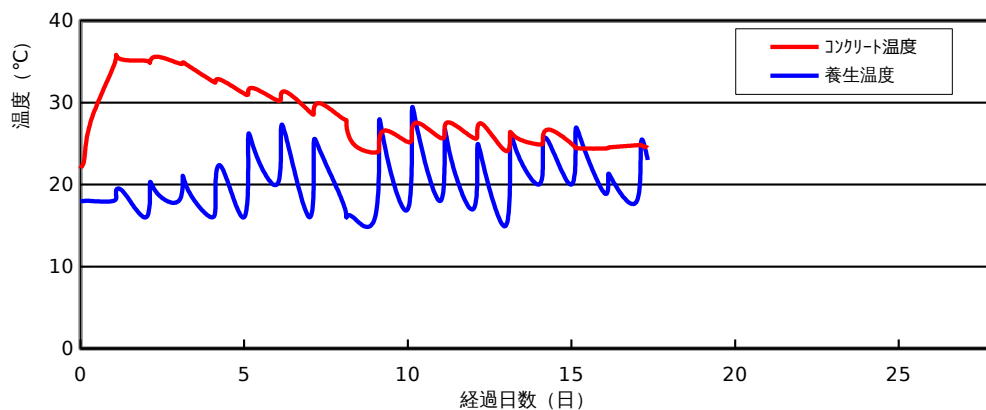
コンクリート打込み管理表 (温度計測その2)

○基本情報

路線・河川・地区等	一般県道 金井高崎線	工期	2021/02/03 ~ 2021/10/30
工事名	社会資本総合整備 (活力・重点) 新金井橋 A2下部工		工区 金井工区
構造物名	新金井橋 A2下部工		
構造物詳細	A2橋台	リフト名	2

日時	天気	計測時刻	コンクリート温度	養生温度	備考
2021/06/06 (日)	朝		°C	°C	
	昼		°C	°C	
	夕		°C	°C	
2021/06/07 (月)	朝		°C	°C	
	昼		°C	°C	
	夕		°C	°C	
2021/06/08 (火)	朝		°C	°C	
	昼		°C	°C	
	夕		°C	°C	
2021/06/09 (水)	朝		°C	°C	
	昼		°C	°C	
	夕		°C	°C	
2021/06/10 (木)	朝		°C	°C	
	昼		°C	°C	
	夕		°C	°C	
2021/06/11 (金)	朝		°C	°C	
	昼		°C	°C	
	夕		°C	°C	
2021/06/12 (土)	朝		°C	°C	
	昼		°C	°C	
	夕		°C	°C	
2021/06/13 (日)	朝		°C	°C	
	昼		°C	°C	
	夕		°C	°C	
2021/06/14 (月)	朝		°C	°C	
	昼		°C	°C	
	夕		°C	°C	
2021/06/15 (火)	朝		°C	°C	
	昼		°C	°C	
	夕		°C	°C	

コンクリート温度・養生温度計測結果



ひび割れ調査票 (その1)

○基本情報

路線・河川・地区等	一般県道 金井高崎線	工期	2021/02/03	~	2021/10/30
工事名	社会資本総合整備 (活力・重点) 新金井橋 A2下部工			工区	金井工区
構造物名	新金井橋 A2下部工				
構造物詳細	A2橋台	リフト名	2		

○ひび割れの有無

ひび割れの有無	無
---------	---

○ひび割れ概要

ひび割れ調査票 (その2)

○基本情報

路線・河川・地区等	一般県道 金井高崎線	工期	2021/02/03	~	2021/10/30
工事名	社会資本総合整備 (活力・重点) 新金井橋 A2下部工			工区	金井工区
構造物名	新金井橋 A2下部工				
構造物詳細	A2橋台	リフト名	2		

○ひび割れ状況

ひび割れ	No.	No.1	No.2	No.3	No.4	No.5	No.6	No.7	No.8	No.9	No.10	No.11
	位置											
	形状											
	方向											
調査日												
		備考										
補修	補修の有無											
	補修日											
	補修方法											
	備考											

設計，施工対比確認表（その1）

○基本情報

路線・河川・地区等	一般県道 金井高崎線	工期	2021/02/03	～	2021/10/30
工事名	社会資本総合整備（活力・重点）新金井橋 A2下部工			工区	金井工区
構造物名	新金井橋 A2下部工				
構造物詳細	A2橋台	リフト名	2		

○確実な充填

項目	設計	施工	備考
最小鉄筋間隔	mm	mm	打込みに影響するもの
最小スランプ	cm	cm	設計値/想定値
発注スランプ	cm	cm	設計値/実際
流動化剤の後添加有無			
打込み時の一時鉄筋移動			
コンクリートの施工性			施工者の評価
初期欠陥の有無/程度	豆板		有無/程度
	コールドジョイント		
	沈みひび割れ		
補修の有無/方法			有無/方法

○ひび割れ抑制

項目	設計	施工	備考
温度ひび割れ検討			対象/対象外
温度ひび割れ幅の限界値	mm	mm	
照査方法			
条件	打込み時期		
	打込み温度		
	外気温		
	リフト高	m	m
	セメントの種類		
	断熱温度上昇特性		
結果	ひび割れ指数		
	最大ひび割れ幅	mm	mm
	最高温度	℃	℃
	ひび割れ抑制対策		
	補修の有無/方法		

○かぶり（厚さ）の確保

項目	設計	施工	備考
最小かぶり ^{*1}	mm	mm	
誤差の想定値 ^{*2}	mm	mm	

*1：施工は非破壊試験による実測値

*2：施工は非破壊試験の測定誤差の想定値

設計，施工対比確認表（その2）

○基本情報

路線・河川・地区等	一般県道 金井高崎線	工期	2021/02/03	～	2021/10/30
工事名	社会資本総合整備（活力・重点）新金井橋 A2下部工			工区	金井工区
構造物名	新金井橋 A2下部工				
構造物詳細	A2橋台	リフト名	2		

○密実性確保

項目	設計	施工	備考
環境条件			
セメントの種類			
水セメント比			
空気量	%	%	
養生方法			

○排水・防水対策

項目	設計	施工	備考
防水対策の有無			
セメントの種類			