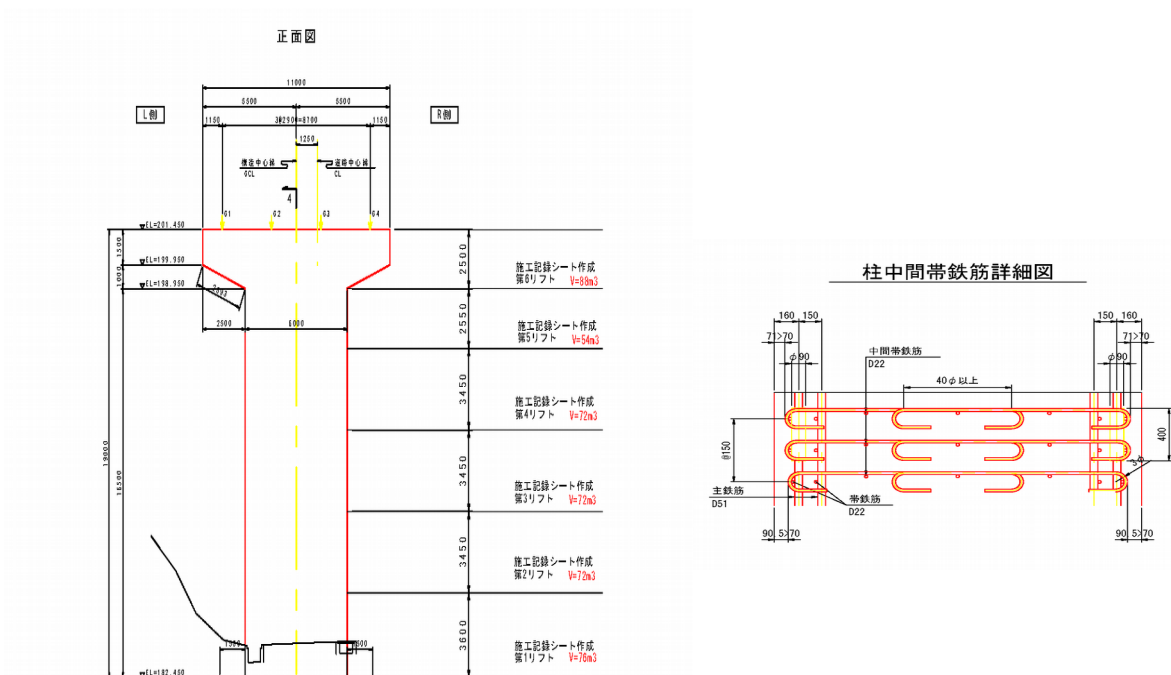


リフト図

○基本情報

発注者(事務所名)	富岡土木事務所	受注者	岩井建設株式会社		
路線・河川・地区等	一般県道安中富岡線西毛広域幹線道路(安中富岡工区)	工期	2020/03/10	~	2021/06/29
工事名	補助公共 社会資本総合整備(活力・重点) (仮称) 山寺入橋 下部工P2橋脚		工区		
施工場所	富岡市上高尾地内	緯度	36°17'07"	経度	138°53'42"
構造物名	山寺入橋 P2橋脚				
構造物詳細	張出式橋脚	リフト名	4リフト		

打込みリフト図



○構造

構造物種類	橋脚
構造形式	RC構造
打込み部位	柱

○寸法

厚さ	3.500 m
長さ(幅)	6.00 m

○配筋

主鉄筋	前面	D51 @150
	背面	D51 @150
配力筋	前面	D22 @150
	背面	D22 @150
設計純かぶり		112.5
申し送り事項		

○ひび割れ抑制対策

補強鉄筋	
配筋状況(タイプA)	
タイプA段数	段
配筋状況(タイプB)	
誘発目地間隔	m
膨張材	kg/m ³
その他の対策	

○鉄筋比

鉄筋比(対策前)	0.680 %
鉄筋比(実施)	0.680 %

リフトID 006-003-04

コンクリート打込み管理表

○基本情報

路線・河川・地区等	県道安中富岡線西毛広域幹線道路（安中富岡工	工期	2020/03/10	～	2021/06/29
工事名	補助公共 社会資本総合整備（活力・重点）（仮称）山寺入橋 下部工P2橋脚	工区			
構造物名	山寺入橋 P2橋脚				
構造物詳細	張出式橋脚	リフト名	4リフト		

○コンクリート

材料・配合	呼び強度	27 N/mm ²	スランプ	12 cm	骨材最大寸法	25 mm
	水セメント比	51 %	単位セメント量	331 kg/m ³		
	セメント種類	高炉B種	セメント会社	太平洋セメント株式会社		
	混和剤	AE減水剤	混和材	その他		
	生コン工場	岩井建設株式会社				
品質管理試験	試料採取時期	打込み開始時	150m ³ 打込み時又は午後	300m ³ 打込み時	試験許容値	
	スランプ	11.5 cm	cm	cm	12±2.5	
	空気量	4.2 %	%	%	4.5±1.5	
	塩化物イオン量	0.030 kg/m ³	kg/m ³	kg/m ³	0.3 kg/m ³ 以下	
	コンクリート温度	13.0 °C	°C	°C		
	打込み時外気温	15.0 °C	°C	°C		
	7日強度	18.7 N/mm ²	N/mm ²	N/mm ²	N/mm ²	
	28日強度	33.0 N/mm ²	N/mm ²	N/mm ²	N/mm ²	

○運搬・打込み・締固め

打込み日	2021/03/06		天気	晴れ	下側ワ打込み日	2021/02/18
型枠種類	コンパネ		下側ワ打継目処理	ジョイントエース		
運搬	現場までの運搬時間	25 分	現場待機時間	7 分	荷卸し時間	7 分/台
	現場内運搬方法	ポンプ（配管なし）	ポンプ圧送距離	30 m	ポンプ車台数	1 台
打込み	開始時刻	08:00	終了時刻	12:00		
	リフト高	3.5 m	打込み量	73.0 m ³	打込み速度	0.7 m/h
締固め	バグレタ台数	5 台	バグレタ人数	4 人	バグレタ予備	1 台
	ホース筒先	2 人				

○コンクリート温度履歴

初期温度	13.0 °C	最高温度	62.2 °C	温度上昇量	49.2 °C
最高温度に到達した時間	96 時間後				

○養生

脱型日	2021/03/18		残置期間	12 日
養生方法	型枠面	散水 ブルーシート		
	打込み面	養生マット 散水 ブルーシート		
養生（湿潤状態）期間	10 日			

コンクリート打込み管理表 (温度計測その1)

○基本情報

路線・河川・地区等	県道安中富岡線西毛広域幹線道路 (安中富岡工区)	工期	2020/03/10	～	2021/06/29
工事名	補助公共 社会資本総合整備 (活力・重点) (仮称) 山寺入橋 下部工P2橋脚	工区			
構造物名	山寺入橋 P2橋脚				
構造物詳細	張出式橋脚	リフト名	4リフト		

日時	天気	計測時刻	コンクリート温度	養生温度	備考
2021/03/06 (土)	晴れ	10:00	17.2 °C	15.5 °C	
2021/03/07 (日)	朝	07:00	36.7 °C	10.8 °C	
	昼	12:00	42.7 °C	15.9 °C	
	夕	17:00	45.3 °C	14.4 °C	
2021/03/08 (月)	朝	07:00	53.3 °C	12.5 °C	
	昼	12:00	55.3 °C	17.9 °C	
	夕	17:00	56.7 °C	16.5 °C	
2021/03/09 (火)	朝	07:00	59.7 °C	13.9 °C	
	昼	12:00	61.7 °C	18.6 °C	
	夕	17:00	60.8 °C	17.8 °C	
2021/03/10 (水)	朝	07:00	61.7 °C	13.6 °C	
	昼	12:00	62.2 °C	22.4 °C	
	夕	17:00	61.7 °C	18.3 °C	
2021/03/11 (木)	朝	07:00	61.5 °C	10.2 °C	
	昼	12:00	62.8 °C	18.6 °C	
	夕	17:00	61.1 °C	19.5 °C	
2021/03/12 (金)	朝	07:00	60.4 °C	11.6 °C	
	昼	12:00	60.1 °C	18.9 °C	
	夕	17:00	59.5 °C	18.4 °C	
2021/03/13 (土)	朝	07:00	58.4 °C	13.7 °C	
	昼	12:00	57.2 °C	15.9 °C	
	夕	17:00	56.4 °C	15.9 °C	
2021/03/14 (日)	朝	07:00	54.6 °C	12.6 °C	
	昼	12:00	56.0 °C	19.0 °C	
	夕	17:00	55.0 °C	17.7 °C	
2021/03/15 (月)	朝	07:00	53.8 °C	10.7 °C	
	昼	12:00	53.6 °C	19.8 °C	
	夕	17:00	52.7 °C	18.6 °C	
2021/03/16 (火)	朝	07:00	51.2 °C	10.4 °C	
	昼	12:00	51.0 °C	17.9 °C	
	夕	17:00	50.0 °C	19.4 °C	
2021/03/17 (水)	朝	07:00	48.7 °C	12.5 °C	
	昼	12:00	48.4 °C	17.6 °C	
	夕	17:00	47.5 °C	15.5 °C	
2021/03/18 (木)	朝	07:00	46.2 °C	8.9 °C	
	昼	12:00	46.0 °C	17.1 °C	
	夕	17:00	45.0 °C	15.7 °C	
2021/03/19 (金)	朝	07:00	43.8 °C	8.0 °C	
	昼	12:00	43.5 °C	17.1 °C	
	夕	17:00	42.7 °C	15.2 °C	
2021/03/20 (土)	朝	07:00	41.5 °C	8.7 °C	
	昼	12:00	41.2 °C	12.3 °C	
	夕	17:00	40.5 °C	11.1 °C	
2021/03/21 (日)	朝	07:00	39.2 °C	9.4 °C	
	昼	12:00	38.9 °C	12.7 °C	
	夕	17:00	38.4 °C	13.0 °C	
2021/03/22 (月)	朝	07:00	37.2 °C	8.5 °C	
	昼	12:00	37.0 °C	15.5 °C	
	夕	17:00	36.2 °C	10.6 °C	
2021/03/23 (火)	朝	07:00	35.1 °C	1.0 °C	
	昼	12:00	35.4 °C	14.0 °C	
	夕	17:00	34.3 °C	12.4 °C	

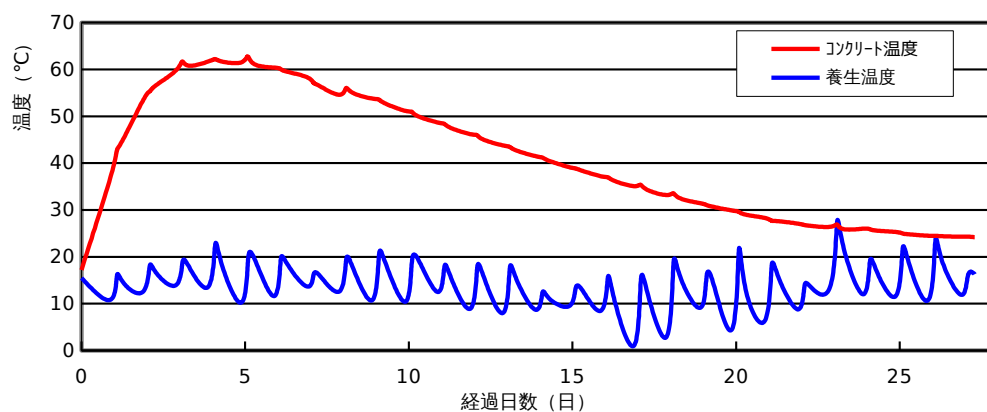
コンクリート打込み管理表 (温度計測その2)

○基本情報

路線・河川・地区等	県道安中富岡線西毛広域幹線道路 (安中富岡工	工期	2020/03/10	~	2021/06/29
工事名	補助公共 社会資本総合整備 (活力・重点) (仮称) 山寺入橋 下部工P2橋脚	工区			
構造物名	山寺入橋 P2橋脚				
構造物詳細	張出式橋脚	リフト名	4リフト		

日時	天気	計測時刻	コンクリート温度	養生温度	備考
2021/03/24 (水)	朝	07:00	33.2 °C	2.9 °C	
	昼	12:00	33.6 °C	17.9 °C	
	夕	17:00	32.5 °C	15.8 °C	
2021/03/25 (木)	朝	07:00	31.5 °C	9.1 °C	
	昼	12:00	31.1 °C	14.6 °C	
	夕	17:00	30.7 °C	14.7 °C	
2021/03/26 (金)	朝	07:00	29.9 °C	4.5 °C	
	昼	12:00	29.6 °C	21.2 °C	
	夕	17:00	29.0 °C	13.1 °C	
2021/03/27 (土)	朝	07:00	28.3 °C	6.3 °C	
	昼	12:00	27.7 °C	17.5 °C	
	夕	17:00	27.6 °C	15.7 °C	
2021/03/28 (日)	朝	07:00	27.1 °C	8.8 °C	
	昼	12:00	26.8 °C	13.4 °C	
	夕	17:00	26.6 °C	13.5 °C	
2021/03/29 (月)	朝	07:00	26.4 °C	13.6 °C	
	昼	12:00	26.9 °C	27.1 °C	
	夕	17:00	25.9 °C	21.8 °C	
2021/03/30 (火)	朝	07:00	26.0 °C	12.0 °C	
	昼	12:00	25.9 °C	18.6 °C	
	夕	17:00	25.6 °C	17.0 °C	
2021/03/31 (水)	朝	07:00	25.3 °C	11.6 °C	
	昼	12:00	25.0 °C	21.2 °C	
	夕	17:00	24.8 °C	18.4 °C	
2021/04/01 (木)	朝	07:00	24.5 °C	10.8 °C	
	昼	12:00	24.5 °C	23.0 °C	
	夕	17:00	24.4 °C	19.2 °C	
2021/04/02 (金)	朝	07:00	24.3 °C	11.9 °C	
	昼	12:00	24.3 °C	16.0 °C	
	夕	17:00	24.2 °C	16.3 °C	

コンクリート温度・養生温度計測結果



ひび割れ調査票 (その1)

○基本情報

路線・河川・地区等	県道安中富岡線西毛広域幹線道路 (安中富岡工	工期	2020/03/10	~	2021/06/29
工事名	補助公共 社会資本総合整備 (活力・重点) (仮称) 山寺入橋 下部工P2橋脚	工区			
構造物名	山寺入橋 P2橋脚				
構造物詳細	張出式橋脚	リフト名	4リフト		

○ひび割れの有無

ひび割れの有無	無
---------	---

○ひび割れ概要

ひび割れ調査票 (その2)

○基本情報

路線・河川・地区等	県道安中富岡線西毛広域幹線道路 (安中富岡工	工期	2020/03/10	~	2021/06/29
工事名	補助公共 社会資本総合整備 (活力・重点) (仮称) 山寺入橋 下部工P2橋脚	工区			
構造物名	山寺入橋 P2橋脚				
構造物詳細	張出式橋脚	リフト名	4リフト		

○ひび割れ状況

ひび割れ	No.	No.1	No.2	No.3	No.4	No.5	No.6	No.7	No.8	No.9	No.10	No.11
	位置											
	形状											
	方向											
調査日	2021/03/18											
	2021/04/01											
	2021/05/14											
		備考										
補修	補修の有無											
	補修日											
	補修方法											
	備考											

設計，施工対比確認表（その1）

○基本情報

路線・河川・地区等	県道安中富岡線西毛広域幹線道路（安中富岡工	工期	2020/03/10	～	2021/06/29
工事名	補助公共 社会資本総合整備（活力・重点）（仮称）山寺入橋 下部工P2橋脚	工区			
構造物名	山寺入橋 P2橋脚				
構造物詳細	張出式橋脚	リフト名	4リフト		

○確実な充填

項目	設計	施工	備考
最小鉄筋間隔	mm	150 mm	打込みに影響するもの
最小スランプ	cm	12.0 cm	設計値/想定値
発注スランプ	cm	12.0 cm	設計値/実際
流動化剤の後添加有無		無	
打込み時の一時鉄筋移動		無	
コンクリートの施工性		極めて良好	施工者の評価
初期欠陥の有無/程度	豆板	無	有無/程度
	コールトジョイント	無	
	沈みひび割れ	無	
補修の有無/方法		無	有無/方法

○ひび割れ抑制

項目	設計	施工	備考	
温度ひび割れ検討		対象	対象/対象外	
温度ひび割れ幅の限界値	mm	0.2 mm		
照査方法		目視		
条件	打込み時期	3月		
	打込み温度	13		
	外気温	15		
	リフト高	m	3.450 m	
	セメントの種類		高炉B	
	断熱温度上昇特性			
結果	ひび割れ指数			
	最大ひび割れ幅	mm	0.0 mm	
	最高温度	℃	62.2℃	
	ひび割れ抑制対策			
	補修の有無/方法		無	有無/方法

○かぶり（厚さ）の確保

項目	設計	施工	備考
最小かぶり ^{*1}	113 mm	129 mm	
誤差の想定値 ^{*2}	128 mm	130 mm	

*1：施工は非破壊試験による実測値

*2：施工は非破壊試験の測定誤差の想定値

設計，施工対比確認表（その2）

○基本情報

路線・河川・地区等	県道安中富岡線西毛広域幹線道路（安中富岡工	工期	2020/03/10	～	2021/06/29
工事名	補助公共 社会資本総合整備（活力・重点）（仮称）山寺入橋 下部工P2橋脚	工区			
構造物名	山寺入橋 P2橋脚				
構造物詳細	張出式橋脚	リフト名	4リフト		

○密実性確保

項目	設計	施工	備考
環境条件		晴れ	
セメントの種類		高炉B	
水セメント比		50.5	
空気量	%	4.2%	
養生方法		散水 養生マット	

○排水・防水対策

項目	設計	施工	備考
防水対策の有無		有	
セメントの種類		高炉B	