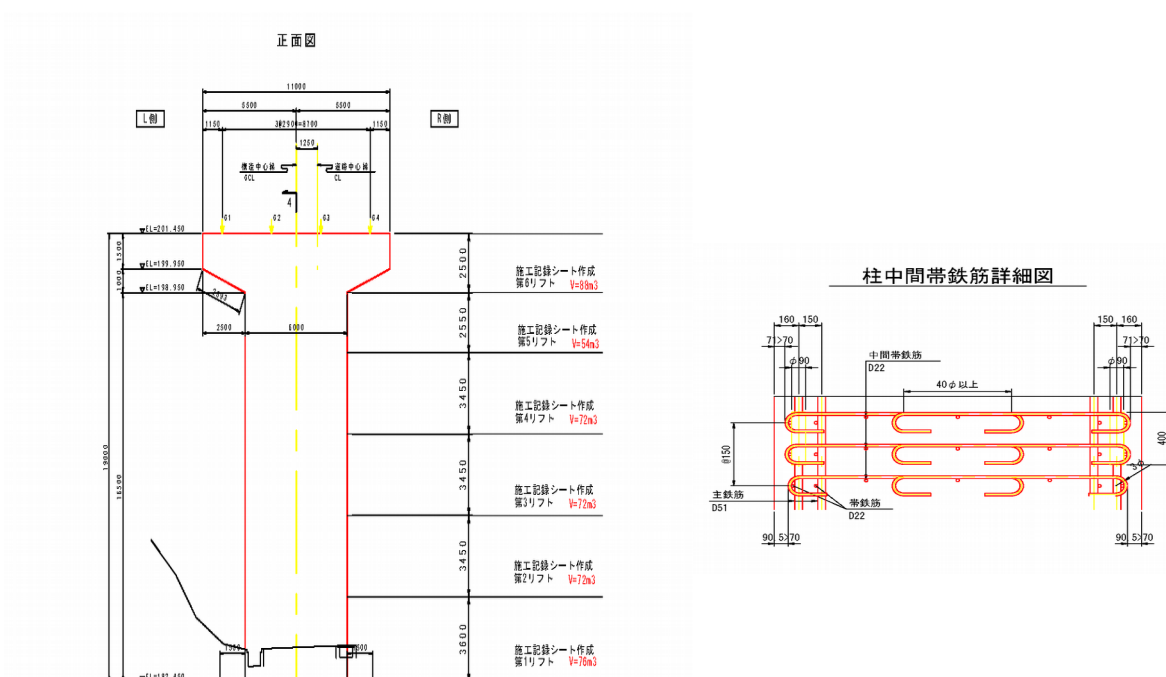


リフト図

○基本情報

発注者(事務所名)	富岡土木事務所	受注者	岩井建設株式会社		
路線・河川・地区等	一般県道安中富岡線西毛広域幹線道路(安中富岡工区)	工期	2020/03/10	~	2021/06/29
工事名	補助公共 社会資本総合整備(活力・重点)(仮称)山寺入橋 下部工P2橋脚		工区		
施工場所	富岡市上高尾地内	緯度	36°17'07"	経度	138°53'42"
構造物名	山寺入橋 P2橋脚				
構造物詳細	張出式橋脚	リフト名	2リフト		

打込みリフト図



○構造

構造物種類	橋脚
構造形式	RC構造
打込み部位	柱

○寸法

厚さ	3.500 m
長さ(幅)	6.00 m

○配筋

主鉄筋	前面	D51 @150
	背面	D51 @150
配力筋	前面	D22 @150
	背面	D22 @150
設計純かぶり		112.5
申し送り事項		

○ひび割れ抑制対策

補強鉄筋	
配筋状況(タイプA)	
タイプA段数	段
配筋状況(タイプB)	
誘発目地間隔	m
膨張材	kg/m <sup>3</sup>
その他の対策	

○鉄筋比

鉄筋比(対策前)	0.680 %
鉄筋比(実施)	0.680 %

リフトID 006-003-02

## コンクリート打込み管理表

## ○基本情報

路線・河川・地区等	県道安中富岡線西毛広域幹線道路（安中富岡工	工期	2020/03/10	～	2021/06/29
工事名	補助公共 社会資本総合整備（活力・重点）（仮称）山寺入橋 下部工P2橋脚	工区			
構造物名	山寺入橋 P2橋脚				
構造物詳細	張出式橋脚	リフト名	2リフト		

## ○コンクリート

材料・配合	呼び強度	27 N/mm <sup>2</sup>	スランプ	12 cm	骨材最大寸法	25 mm
	水セメント比	51 %	単位セメント量	331 kg/m <sup>3</sup>		
	セメント種類	高炉B種	セメント会社	太平洋セメント株式会社		
	混和剤	AE減水剤	混和材	その他		
	生コン工場	岩井建設株式会社				
品質管理試験	試料採取時期	打込み開始時	150m <sup>3</sup> 打込み時又は午後	300m <sup>3</sup> 打込み時	試験許容値	
	スランプ	10.5 cm	cm	cm	12±2.5	
	空気量	4.3 %	%	%	4.5±1.5	
	塩化物イオン量	0.020 kg/m <sup>3</sup>	kg/m <sup>3</sup>	kg/m <sup>3</sup>	0.3 kg/m <sup>3</sup> 以下	
	コンクリート温度	8.0 °C	°C	°C		
	打込み時外気温	10.0 °C	°C	°C		
	7日強度	19.4 N/mm <sup>2</sup>	N/mm <sup>2</sup>	N/mm <sup>2</sup>	N/mm <sup>2</sup>	
	28日強度	34.7 N/mm <sup>2</sup>	N/mm <sup>2</sup>	N/mm <sup>2</sup>	N/mm <sup>2</sup>	

## ○運搬・打込み・締固め

打込み日	2021/01/30		天気	晴れ	下側ワ打込み日	2021/01/14
型枠種類	コンパネ		下側ワ打継目処理	ジョイントエース		
運搬	現場までの運搬時間	25 分	現場待機時間	7 分	荷卸し時間	7 分/台
	現場内運搬方法	ポンプ（配管なし）	ポンプ圧送距離	30 m	ポンプ車台数	1 台
打込み	開始時刻	08:00	終了時刻	13:00		
	リフト高	3.5 m	打込み量	76.0 m <sup>3</sup>	打込み速度	0.7 m/h
締固め	ﾊﾞｲﾌﾞﾚｰﾀ台数	5 台	ﾊﾞｲﾌﾞﾚｰﾀ人数	4 人	ﾊﾞｲﾌﾞﾚｰﾀ予備	1 台
	ホース筒先	2 人				

## ○コンクリート温度履歴

初期温度	11.1 °C	最高温度	56.4 °C	温度上昇量	45.3 °C
最高温度に到達した時間	99 時間後				

## ○養生

脱型日	2021/02/11		残置期間	12 日
養生方法	型枠面	散水 ブルーシート		
	打込み面	養生マット 散水 ブルーシート		
養生（湿潤状態）期間	12 日			

## コンクリート打込み管理表 (温度計測その1)

## ○基本情報

路線・河川・地区等	県道安中富岡線西毛広域幹線道路 (安中富岡工区)	工期	2020/03/10	～	2021/06/29
工事名	補助公共 社会資本総合整備 (活力・重点) (仮称) 山寺入橋 下部工P2橋脚			工区	
構造物名	山寺入橋 P2橋脚				
構造物詳細	張出式橋脚		リフト名	2リフト	

日時	天気	計測時刻	コンクリート温度	養生温度	備考	
2021/01/30 (土)	晴れ	10:00	11.1 °C	10.0 °C		
2021/01/31 (日)	朝	07:00	25.2 °C	3.7 °C		
	昼	12:00	28.8 °C	15.9 °C		
	夕	17:00	31.7 °C	13.0 °C		
2021/02/01 (月)	朝	07:00	40.0 °C	2.4 °C		
	昼	12:00	43.2 °C	11.1 °C		
	夕	17:00	45.2 °C	13.2 °C		
2021/02/02 (火)	朝	07:00	49.7 °C	12.8 °C		
	昼	12:00	51.2 °C	18.1 °C		
	夕	17:00	52.0 °C	13.6 °C		
2021/02/03 (水)	朝	07:00	54.0 °C	8.0 °C		
	昼	12:00	54.5 °C	17.0 °C		
	夕	17:00	54.7 °C	12.9 °C		
2021/02/04 (木)	朝	07:00	55.1 °C	4.2 °C		
	昼	12:00	56.4 °C	18.5 °C		
	夕	17:00	55.2 °C	11.8 °C		
2021/02/05 (金)	朝	07:00	54.9 °C	4.2 °C		
	昼	12:00	54.8 °C	14.0 °C		
	夕	17:00	54.5 °C	12.3 °C		
2021/02/06 (土)	朝	07:00	53.8 °C	3.5 °C		
	昼	12:00	53.7 °C	14.6 °C		
	夕	17:00	53.1 °C	10.5 °C		
2021/02/07 (日)	朝	07:00	52.2 °C	1.0 °C		
	昼	12:00	52.1 °C	17.0 °C		
	夕	17:00	51.3 °C	11.0 °C		
2021/02/08 (月)	朝	曇り	07:00	50.3 °C	3.5 °C	
	昼		12:00	50.0 °C	8.7 °C	
	夕		17:00	49.5 °C	6.0 °C	
2021/02/09 (火)	朝	曇り	07:00	48.3 °C	1.0 °C	
	昼		12:00	47.8 °C	7.0 °C	
	夕		17:00	47.4 °C	5.2 °C	
2021/02/10 (水)	朝	晴れ	07:00	46.0 °C	0.5 °C	
	昼		12:00	45.5 °C	13.0 °C	
	夕		17:00	45.2 °C	8.0 °C	
2021/02/11 (木)	朝	晴れ	07:00	43.9 °C	2.5 °C	
	昼		12:00	43.4 °C	11.5 °C	
	夕		17:00	42.8 °C	11.0 °C	
2021/02/12 (金)	朝	曇り	07:00	41.5 °C	7.0 °C	
	昼		12:00	41.1 °C	10.7 °C	
	夕		17:00	40.5 °C	11.0 °C	
2021/02/13	朝	晴れ	07:00	39.2 °C	6.6 °C	
	昼		12:00	38.9 °C	12.5 °C	
	夕		17:00	38.2 °C	11.9 °C	
2021/02/14 (日)	朝	晴れ	07:00	36.9 °C	7.7 °C	
	昼		12:00	36.8 °C	13.9 °C	
	夕		17:00	36.1 °C	13.6 °C	
2021/02/15 (月)	朝	雨	07:00	34.9 °C	11.3 °C	
	昼		12:00	34.4 °C	11.6 °C	
	夕		17:00	34.1 °C	11.3 °C	
2021/02/16 (火)	朝	晴れ	07:00	33.0 °C	9.5 °C	
	昼		12:00	32.6 °C	12.5 °C	
	夕		17:00	32.2 °C	10.6 °C	

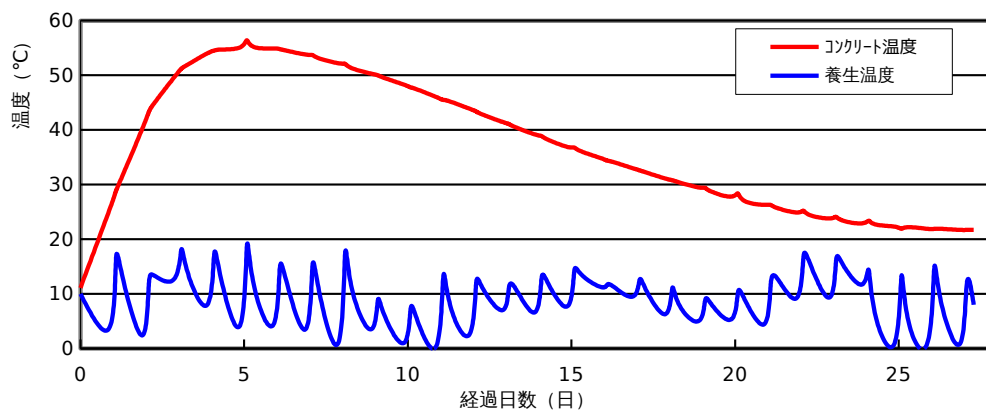
コンクリート打込み管理表 (温度計測その2)

○基本情報

路線・河川・地区等	県道安中富岡線西毛広域幹線道路 (安中富岡工	工期	2020/03/10	~	2021/06/29
工事名	補助公共 社会資本総合整備 (活力・重点) (仮称) 山寺入橋 下部工P2橋脚	工区			
構造物名	山寺入橋 P2橋脚				
構造物詳細	張出式橋脚	リフト名	2リフト		

日時	天気	計測時刻	コンクリート温度	養生温度	備考
2021/02/17 (水)	朝	07:00	31.1 °C	6.3 °C	
	昼	12:00	30.8 °C	11.0 °C	
	夕	17:00	30.4 °C	8.0 °C	
2021/02/18 (木)	朝	07:00	29.5 °C	5.0 °C	
	昼	12:00	29.4 °C	8.7 °C	
	夕	17:00	28.7 °C	8.0 °C	
2021/02/19 (金)	朝	07:00	27.8 °C	5.3 °C	
	昼	12:00	28.4 °C	10.0 °C	
	夕	17:00	27.0 °C	9.0 °C	
2021/02/20 (土)	朝	07:00	26.3 °C	4.4 °C	
	昼	12:00	26.3 °C	11.1 °C	
	夕	17:00	25.7 °C	12.8 °C	
2021/02/21 (日)	朝	07:00	24.9 °C	9.2 °C	
	昼	12:00	25.2 °C	16.3 °C	
	夕	17:00	24.4 °C	15.5 °C	
2021/02/22 (月)	朝	07:00	23.8 °C	9.3 °C	
	昼	12:00	24.1 °C	15.8 °C	
	夕	17:00	23.4 °C	15.4 °C	
2021/02/23 (火)	朝	07:00	22.9 °C	11.7 °C	
	昼	12:00	23.4 °C	14.4 °C	
	夕	17:00	22.7 °C	6.0 °C	
2021/02/24 (水)	朝	07:00	22.3 °C	1.0 °C	
	昼	12:00	21.9 °C	13.2 °C	
	夕	17:00	22.2 °C	5.1 °C	
2021/02/25 (木)	朝	07:00	21.9 °C	1.0 °C	
	昼	12:00	21.9 °C	14.5 °C	
	夕	17:00	21.9 °C	8.6 °C	
2021/02/26 (金)	朝	07:00	21.7 °C	0.9 °C	
	昼	12:00	21.7 °C	12.0 °C	
	夕	17:00	21.7 °C	8.0 °C	

コンクリート温度・養生温度計測結果



## ひび割れ調査票 (その1)

## ○基本情報

路線・河川・地区等	県道安中富岡線西毛広域幹線道路 (安中富岡工	工期	2020/03/10	~	2021/06/29
工事名	補助公共 社会資本総合整備 (活力・重点) (仮称) 山寺入橋 下部工P2橋脚	工区			
構造物名	山寺入橋 P2橋脚				
構造物詳細	張出式橋脚	リフト名	2リフト		

## ○ひび割れの有無

ひび割れの有無	無
---------	---

## ○ひび割れ概要

## ひび割れ調査票 (その2)

## ○基本情報

路線・河川・地区等	県道安中富岡線西毛広域幹線道路 (安中富岡工	工期	2020/03/10	~	2021/06/29
工事名	補助公共 社会資本総合整備 (活力・重点) (仮称) 山寺入橋 下部工P2橋脚	工区			
構造物名	山寺入橋 P2橋脚				
構造物詳細	張出式橋脚	リフト名	2リフト		

## ○ひび割れ状況

ひび割れ	No.	No.1	No.2	No.3	No.4	No.5	No.6	No.7	No.8	No.9	No.10	No.11
	位置											
	形状											
	方向											
調査日	2021/02/11											
	2021/02/26											
	2021/03/01											
	2021/04/01											
	2021/05/14											
	備考											
補修	補修の有無											
	補修日											
	補修方法											
	備考											

## 設計，施工対比確認表（その1）

## ○基本情報

路線・河川・地区等	県道安中富岡線西毛広域幹線道路（安中富岡工	工期	2020/03/10	～	2021/06/29
工事名	補助公共 社会資本総合整備（活力・重点）（仮称）山寺入橋 下部工P2橋脚	工区			
構造物名	山寺入橋 P2橋脚				
構造物詳細	張出式橋脚	リフト名	2リフト		

## ○確実な充填

項目	設計	施工	備考
最小鉄筋間隔	mm	150 mm	打込みに影響するもの
最小スランプ	cm	12.0 cm	設計値/想定値
発注スランプ	cm	12.0 cm	設計値/実際
流動化剤の後添加有無		無	
打込み時の一時鉄筋移動		無	
コンクリートの施工性		極めて良好	施工者の評価
初期欠陥の有無/程度	豆板	無	有無/程度
	コールトジョイント	無	
	沈みひび割れ	無	
補修の有無/方法		無	有無/方法

## ○ひび割れ抑制

項目	設計	施工	備考	
温度ひび割れ検討		対象	対象/対象外	
温度ひび割れ幅の限界値	mm	0.2 mm		
照査方法		目視		
条件	打込み時期	1月		
	打込み温度	8℃		
	外気温	10℃		
	リフト高	m	3.450 m	
	セメントの種類		高炉B	
	断熱温度上昇特性			
結果	ひび割れ指数			
	最大ひび割れ幅	mm	0.0 mm	
	最高温度	℃	56.4℃	
	ひび割れ抑制対策			
	補修の有無/方法		無	有無/方法

## ○かぶり（厚さ）の確保

項目	設計	施工	備考
最小かぶり <sup>*1</sup>	113 mm	110.5 mm	
誤差の想定値 <sup>*2</sup>	103 mm	113 mm	

\*1：施工は非破壊試験による実測値

\*2：施工は非破壊試験の測定誤差の想定値

## 設計，施工対比確認表（その2）

## ○基本情報

路線・河川・地区等	県道安中富岡線西毛広域幹線道路（安中富岡工	工期	2020/03/10	～	2021/06/29
工事名	補助公共 社会資本総合整備（活力・重点）（仮称）山寺入橋 下部工P2橋脚	工区			
構造物名	山寺入橋 P2橋脚				
構造物詳細	張出式橋脚	リフト名	2リフト		

## ○密実性確保

項目	設計	施工	備考
環境条件		晴れ	
セメントの種類		高炉B	
水セメント比		50.50%	
空気量	%	4.3 %	
養生方法		標準	

## ○排水・防水対策

項目	設計	施工	備考
防水対策の有無		無	
セメントの種類		高炉B	