

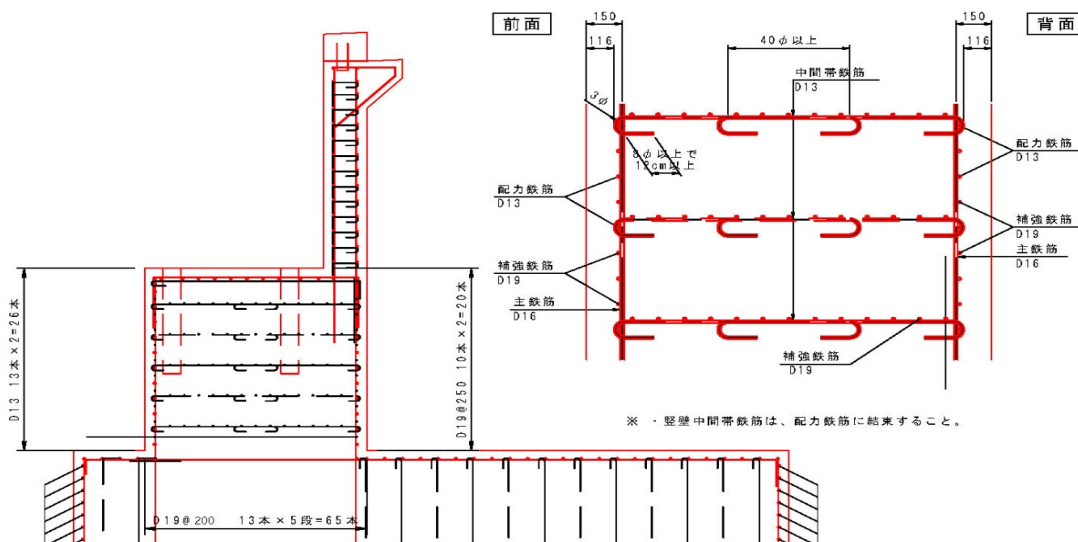
リフト図

○基本情報

発注者(事務所名)	富岡土木事務所	受注者	岩井建設株式会社	
路線・河川・地区等	一般県道安中富岡線西毛広域幹線道路(安中富岡工区)	工期	2020/03/10	～ 2021/02/26
工事名	補助公共 社会資本総合整備(活力・重点)(仮称)山寺入橋 下部工A2橋台	工区		
施工場所	富岡市上高尾地内	緯度	36°17'07"	経度 138°53'42"
構造物名	山寺入橋 A2橋台			
構造物詳細	逆T橋台	リフト名	3リフト	

打込みリフト図

堅壁中間帯鉄筋詳細図



○構造

構造物種類	橋台
構造形式	RC構造
打込み部位	たて壁

○寸法

厚さ	3.100 m
長さ(幅)	11.60 m

○配筋

主鉄筋	前面	D16 @250
	背面	D16 @250
配力筋	前面	D13 @250
	背面	D13 @250
設計純かぶり		116
申し送り事項		

○ひび割れ抑制対策

補強鉄筋	タイプA+B
配筋状況(タイプA)	D19 @250
タイプA段数	5段
配筋状況(タイプB)	D19 @200
誘発目地間隔	5.4 m
膨張材	kg/m ³
その他の対策	

○鉄筋比

鉄筋比(対策前)	0.040 %
鉄筋比(実施)	0.300 %

リフトID 006-002-03

コンクリート打込み管理表

○基本情報

路線・河川・地区等	県道安中富岡線西毛広域幹線道路（安中富岡工	工期	2020/03/10	～	2021/02/26
工事名	補助公共 社会資本総合整備（活力・重点）（仮称）山寺入橋 下部工 A 2橋台	工区			
構造物名	山寺入橋 A2橋台				
構造物詳細	逆 T 橋台	リフト名	3リフト		

○コンクリート

材料・配合	呼び強度	27 N/mm ²	スランプ	12 cm	骨材最大寸法	25 mm
	水セメント比	51 %	単位体積重量	331 kg/m ³		
	セメント種類	高炉B種	セメント会社	太平洋セメント株式会社		
	混和剤	AE減水剤	混和材	その他		
	生コン工場	岩井建設株式会社建材部				
品質管理試験	試料採取時期	打込み開始時	150m ³ 打込み時又は午後	300m ³ 打込み時	試験許容値	
	スランプ	11.0 cm	11.5 cm	cm	±2.5cm	
	空気量	4.9 %	4.8 %	%	±1.5%	
	塩化物イオン量	0.020 kg/m ³	kg/m ³	kg/m ³	0.3 kg/m ³ 以下	
	コンクリート温度	13.0 °C	15.0 °C	°C		
	打込み時外気温	15.7 °C	19.8 °C	°C		
	7日強度	20.6 N/mm ²	20.5 N/mm ²	N/mm ²		
	28日強度	35.6 N/mm ²	34.4 N/mm ²	N/mm ²		

○運搬・打込み・締固め

打込み日	2020/12/09		天気	晴れ	下側リフト打込み日	2020/11/17
型枠種類	コンパネ		下側リフト打継目処理	薬剤 ジョイントエース		
運搬	現場までの運搬時間	25 分	現場待機時間	7 分	荷卸し時間	7 分/台
	現場内運搬方法	ポンプ（配管なし）	ポンプ圧送距離	30 m	ポンプ車台数	1 台
打込み	開始時刻	07:45	終了時刻	13:00		
	リフト高	3.0 m	打込み量	315.0 m ³	打込み速度	0.5 m/h
締固め	パイプ台数	5 台	パイプ人数	8 人	パイプ予備	1 台
	ホース筒先	2 人				

○コンクリート温度履歴

初期温度	13.0 °C	最高温度	50.8 °C	温度上昇量	37.8 °C
最高温度に到達した時間	84 時間後				

○養生

脱型日	2021/01/06		残置期間	28 日
養生方法	型枠面	散水 ブルーシート		
	打込み面	養生マット 散水 ブルーシート		
養生（湿潤状態）期間	10 日			

コンクリート打込み管理表 (温度計測その1)

○基本情報

路線・河川・地区等	県道安中富岡線西毛広域幹線道路 (安中富岡工区)	工期	2020/03/10	～	2021/02/26
工事名	補助公共 社会資本総合整備 (活力・重点) (仮称) 山寺入橋 下部工 A 2 橋台	工区			
構造物名	山寺入橋 A2橋台				
構造物詳細	逆 T 橋台	リフト名	3リフト		

日時	天気	計測時刻	コンクリート温度	外気温	備考
2020/12/09 (水)	晴れ		18.0 °C	12.9 °C	
2020/12/10 (木)	朝	07:00	34.5 °C	22.0 °C	
	昼	12:00	37.6 °C	28.6 °C	
	夕	17:00	40.3 °C	21.1 °C	
2020/12/11 (金)	朝	07:00	45.8 °C	20.6 °C	
	昼	12:00	47.0 °C	23.1 °C	
	夕	17:00	48.1 °C	19.3 °C	
2020/12/12 (土)	朝	07:00	50.0 °C	17.1 °C	
	昼	12:00	50.3 °C	20.7 °C	
	夕	17:00	50.6 °C	17.2 °C	
2020/12/13 (日)	朝	07:00	50.8 °C	13.8 °C	
	昼	12:00	50.7 °C	18.1 °C	
	夕	17:00	50.5 °C	14.6 °C	
2020/12/14 (月)	朝	07:00	49.6 °C	12.8 °C	
	昼	12:00	49.2 °C	12.6 °C	
	夕	17:00	48.8 °C	10.7 °C	
2020/12/15 (火)	朝	07:00	47.3 °C	11.3 °C	
	昼	12:00	46.8 °C	17.5 °C	
	夕	17:00	46.2 °C	13.0 °C	
2020/12/16 (水)	朝	07:00	44.6 °C	13.9 °C	
	昼	12:00	44.0 °C	14.6 °C	
	夕	17:00	43.5 °C	11.8 °C	
2020/12/17 (木)	朝	07:00	41.9 °C	13.3 °C	
	昼	12:00	41.4 °C	19.0 °C	
	夕	17:00	40.7 °C	12.7 °C	
2020/12/18 (金)	朝	07:00	39.2 °C	14.4 °C	
	昼	12:00	38.7 °C	18.7 °C	
	夕	17:00	38.2 °C	12.8 °C	
2020/12/19 (土)	朝	07:00	36.9 °C	14.1 °C	
	昼	12:00	36.4 °C	19.9 °C	
	夕	17:00	36.0 °C	16.1 °C	
2020/12/20 (日)	朝	07:00	34.7 °C	14.7 °C	
	昼	12:00	34.3 °C	18.1 °C	
	夕	17:00	33.8 °C	16.0 °C	
2020/12/21 (月)	朝	07:00	32.5 °C	15.1 °C	
	昼	12:00	32.1 °C	20.3 °C	
	夕	17:00	31.7 °C	15.7 °C	
2020/12/22 (火)	朝	07:00	30.6 °C	11.8 °C	
	昼	12:00	30.2 °C	19.5 °C	
	夕	17:00	29.9 °C	11.0 °C	
2020/12/23	朝	07:00	28.8 °C	12.2 °C	
	昼	12:00	28.5 °C	20.0 °C	
	夕	17:00	28.2 °C	13.9 °C	
2020/12/24 (木)	朝	07:00	27.4 °C	11.0 °C	
	昼	12:00	27.2 °C	18.8 °C	
	夕	17:00	26.9 °C	14.2 °C	
2020/12/25 (金)	朝	07:00	26.3 °C	11.0 °C	
	昼	12:00	26.1 °C	14.7 °C	
	夕	17:00	25.9 °C	11.1 °C	
2020/12/26 (土)	朝	07:00	25.3 °C	12.1 °C	
	昼	12:00	25.1 °C	14.6 °C	
	夕	17:00	24.9 °C	11.1 °C	

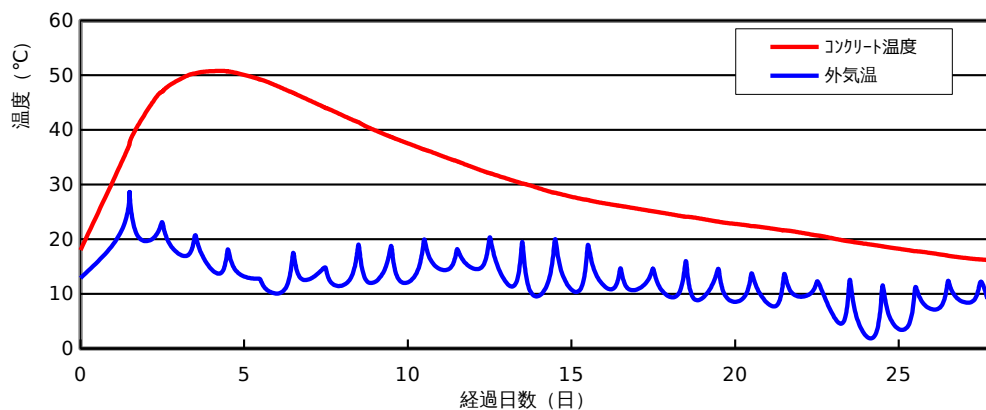
コンクリート打込み管理表 (温度計測その2)

○基本情報

路線・河川・地区等	県道安中富岡線西毛広域幹線道路 (安中富岡工	工期	2020/03/10	~	2021/02/26
工事名	補助公共 社会資本総合整備 (活力・重点) (仮称) 山寺入橋 下部工 A 2 橋台	工区			
構造物名	山寺入橋 A2橋台				
構造物詳細	逆T橋台	リフト名	3リフト		

日時	天気	計測時刻	コンクリート温度	外気温	備考
2020/12/27 (日)	朝	07:00	24.3 °C	10.2 °C	
	昼	12:00	24.1 °C	16.0 °C	
	夕	17:00	24.0 °C	9.4 °C	
2020/12/28 (月)	朝	07:00	23.4 °C	11.5 °C	
	昼	12:00	23.2 °C	14.5 °C	
	夕	17:00	23.0 °C	9.6 °C	
2020/12/29 (火)	朝	07:00	22.6 °C	9.5 °C	
	昼	12:00	22.4 °C	13.7 °C	
	夕	17:00	22.3 °C	10.6 °C	
2020/12/30 (水)	朝	07:00	21.8 °C	8.0 °C	
	昼	12:00	21.6 °C	13.6 °C	
	夕	17:00	21.5 °C	10.4 °C	
2020/12/31 (木)	朝	07:00	20.9 °C	10.0 °C	
	昼	12:00	20.7 °C	12.2 °C	
	夕	17:00	20.5 °C	9.8 °C	
2021/01/01 (金)	朝	07:00	19.8 °C	4.7 °C	
	昼	12:00	19.6 °C	12.5 °C	
	夕	17:00	19.4 °C	5.9 °C	
2021/01/02 (土)	朝	07:00	18.9 °C	2.6 °C	
	昼	12:00	18.7 °C	11.4 °C	
	夕	17:00	18.5 °C	6.0 °C	
2021/01/03 (日)	朝	07:00	18.0 °C	4.2 °C	
	昼	12:00	17.8 °C	11.0 °C	
	夕	17:00	17.7 °C	8.6 °C	
2021/01/04 (月)	朝	07:00	17.2 °C	7.7 °C	
	昼	12:00	17.0 °C	12.3 °C	
	夕	17:00	16.8 °C	9.7 °C	
2021/01/05 (火)	朝	07:00	16.4 °C	8.8 °C	
	昼	12:00	16.3 °C	12.2 °C	
	夕	17:00	16.2 °C	9.1 °C	

コンクリート温度・外気温計測結果



ひび割れ調査票 (その1)

○基本情報

路線・河川・地区等	県道安中富岡線西毛広域幹線道路 (安中富岡工	工期	2020/03/10	~	2021/02/26
工事名	補助公共 社会資本総合整備 (活力・重点) (仮称) 山寺入橋 下部工 A 2 橋台	工区			
構造物名	山寺入橋 A2橋台				
構造物詳細	逆 T 橋台	リフト名	3リフト		

○ひび割れの有無

ひび割れの有無	無
---------	---

○ひび割れ概要

ひび割れ調査票 (その2)

○基本情報

路線・河川・地区等	県道安中富岡線西毛広域幹線道路 (安中富岡工	工期	2020/03/10	~	2021/02/26
工事名	補助公共 社会資本総合整備 (活力・重点) (仮称) 山寺入橋 下部工 A 2 橋台	工区			
構造物名	山寺入橋 A2橋台				
構造物詳細	逆 T 橋台	リフト名	3リフト		

○ひび割れ状況

ひび割れ	No.	No.1	No.2	No.3	No.4	No.5	No.6	No.7	No.8	No.9	No.10	No.11
	位置											
	形状											
	方向											
調査日	2021/01/21											
		備考										
補修	補修の有無											
	補修日											
	補修方法											
	備考											

設計，施工対比確認表（その1）

○基本情報

路線・河川・地区等	県道安中富岡線西毛広域幹線道路（安中富岡工	工期	2020/03/10	～	2021/02/26
工事名	補助公共 社会資本総合整備（活力・重点）（仮称）山寺入橋 下部工 A 2 橋台	工区			
構造物名	山寺入橋 A2橋台				
構造物詳細	逆 T 橋台	リフト名	3リフト		

○確実な充填

項目	設計	施工	備考
最小鉄筋間隔	125 mm	125 mm	打込みに影響するもの
最小スランブ	12.0 cm	12.0 cm	設計値/想定値
発注スランブ	12.0 cm	11.0 cm	設計値/実際
流動化剤の後添加有無		無	
打込み時の一時鉄筋移動		無	
コンクリートの施工性		極めて良好	施工者の評価
初期欠陥の有無/程度	豆板	無	有無/程度
	コールトジョイント	無	
	沈みひび割れ	無	
補修の有無/方法		無	有無/方法

○ひび割れ抑制

項目	設計	施工	備考	
温度ひび割れ検討	対象	対象	対象/対象外	
温度ひび割れ幅の限界値	0.2 mm	0.2 mm		
照査方法		目視		
条件	打込み時期	12月		
	打込み温度	13		
	外気温	15.7		
	リフト高	m	3.000 m	
	セメントの種類		高炉B	
	断熱温度上昇特性			
結果	ひび割れ指数			
	最大ひび割れ幅	mm	0.0 mm	
	最高温度	°C	°C	
	ひび割れ抑制対策		誘発目地	
	補修の有無/方法		無	有無/方法

○かぶり（厚さ）の確保

項目	設計	施工	備考
最小かぶり ^{※1}	129 mm	117.3 mm	
誤差の想定値 ^{※2}	92.8-170.4 mm	117.3-123.8 mm	

※1：施工は非破壊試験による実測値

※2：施工は非破壊試験の測定誤差の想定値

設計，施工対比確認表（その2）

○基本情報

路線・河川・地区等	県道安中富岡線西毛広域幹線道路（安中富岡工	工期	2020/03/10	～	2021/02/26
工事名	補助公共 社会資本総合整備（活力・重点）（仮称）山寺入橋 下部工 A 2 橋台	工区			
構造物名	山寺入橋 A2橋台				
構造物詳細	逆 T 橋台	リフト名	3リフト		

○密実性確保

項目	設計	施工	備考
環境条件		晴れ	
セメントの種類		高炉B	
水セメント比		50.5	
空気量	%	4.9%	
養生方法		標準	

○排水・防水対策

項目	設計	施工	備考
防水対策の有無		無	
セメントの種類			