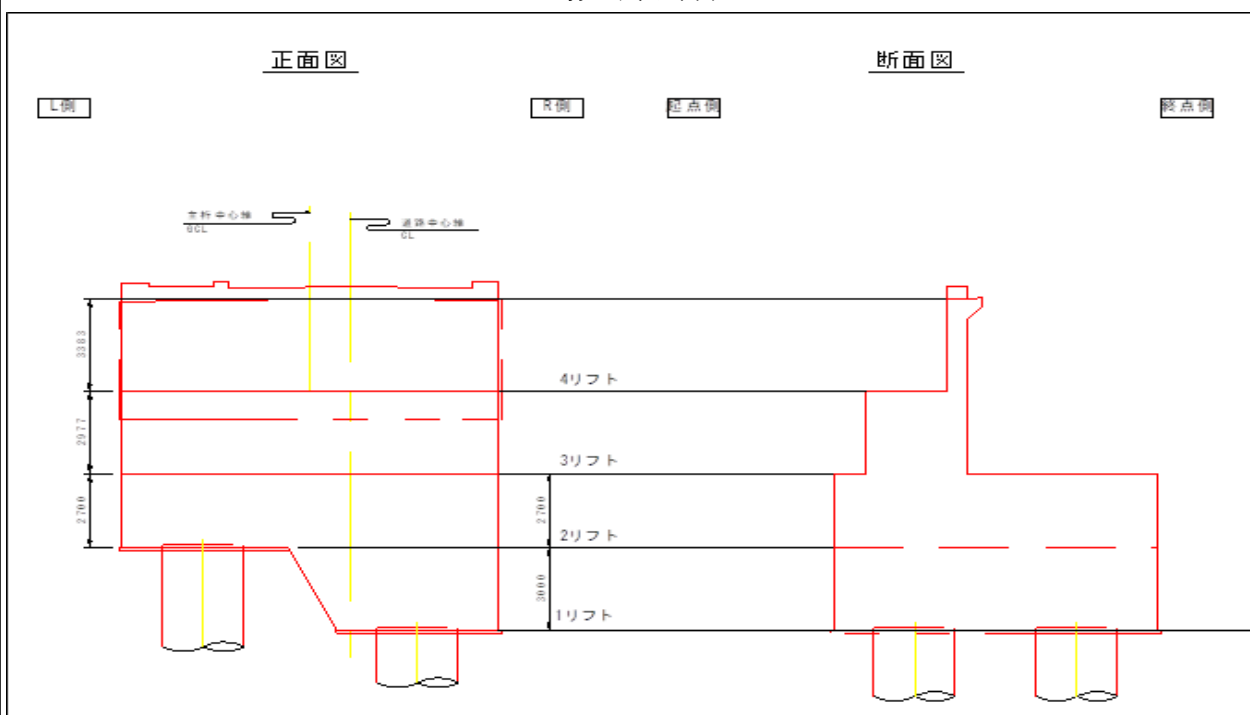


リフト図

○基本情報

発注者(事務所名)	富岡土木事務所	受注者	岩井建設株式会社	
路線・河川・地区等	一般県道安中富岡線西毛広域幹線道路(安中富岡工区)	工期	2020/03/10	~ 2021/02/26
工事名	補助公共 社会資本総合整備(活力・重点)(仮称)山寺入橋 下部工A2橋台	工区		
施工場所	富岡市上高尾地内	緯度	36°17'07"	経度 138°53'42"
構造物名	山寺入橋 A2橋台			
構造物詳細	逆T橋台	リフト名	2リフト	

打込みリフト図



○構造

構造物種類	橋台
構造形式	RC構造
打込み部位	底版

○寸法

厚さ	2.700 m
長さ(幅)	11.60 m

○配筋

主鉄筋	前面	D16 @250
	背面	D29 @125
配力筋	前面	D13 @250
	背面	D19 @250
設計純かぶり		116.5
申し送り事項		

○ひび割れ抑制対策

補強鉄筋	
配筋状況(タイプA)	
タイプA段数	段
配筋状況(タイプB)	
誘発目地間隔	m
膨張材	kg/m ³
その他の対策	

○鉄筋比

鉄筋比(対策前)	0.110 %
鉄筋比(実施)	%

リフトID	006-002-02
-------	------------

コンクリート打込み管理表

○基本情報

路線・河川・地区等	県道安中富岡線西毛広域幹線道路（安中富岡工	工期	2020/03/10	～	2021/02/26
工事名	補助公共 社会資本総合整備（活力・重点）（仮称）山寺入橋 下部工 A 2橋台	工区			
構造物名	山寺入橋 A2橋台				
構造物詳細	逆 T 橋台	リフト名	2リフト		

○コンクリート

材料・配合	呼び強度	27 N/mm ²	スランプ	12 cm	骨材最大寸法	25 mm	
	水セメント比	51 %	単位体積重量	331 kg/m ³			
	セメント種類	高炉B種	セメント会社	太平洋セメント株式会社			
	混和剤	AE減水剤	混和材	その他			
	生コン工場	岩井建設株式会社建材部					
品質管理試験	試料採取時期	打込み開始時	150m ³ 打込み時又は午後	300m ³ 打込み時	試験許容値		
	スランプ	12.5 cm	12.0 cm	12.5 cm	±2.5cm		
	空気量	4.9 %	4.6 %	4.7 %	±1.5%		
	塩化物イオン量	0.030 kg/m ³		kg/m ³	kg/m ³	0.3 kg/m ³ 以下	
	コンクリート温度	18.0 °C	19.0 °C	19.0 °C			
	打込み時外気温	15.7 °C	19.8 °C	17.5 °C			
	7日強度	19.1 N/mm ²	18.7 N/mm ²	20.0 N/mm ²			
	28日強度	31.9 N/mm ²	31.0 N/mm ²	34.4 N/mm ²			

○運搬・打込み・締固め

打込み日	2020/11/17		天気	晴れ	下側リフト打込み日	2020/10/27
型枠種類	コンパネ		下側リフト打継目処理	薬剤 ジョイントエース		
運搬	現場までの運搬時間	25 分	現場待機時間	7 分	荷卸し時間	7 分/台
	現場内運搬方法	ポンプ（配管なし）	ポンプ圧送距離	30 m	ポンプ車台数	1 台
打込み	開始時刻	07:30	終了時刻	16:30		
	リフト高	3.0 m	打込み量	315.0 m ³	打込み速度	0.5 m/h
締固め	バイレタ台数	6 台	バイレタ人数	5 人	バイレタ予備	1 台
	ホース筒先	2 人				

○コンクリート温度履歴

初期温度	18.0 °C	最高温度	61.7 °C	温度上昇量	43.7 °C
最高温度に到達した時間	96 時間後				

○養生

脱型日	2020/11/24		残置期間	7 日	
養生方法	型枠面	散水 ブルーシート			
	打込み面	養生マット 散水 ブルーシート			
養生（湿潤状態）期間	7 日				

コンクリート打込み管理表 (温度計測その1)

○基本情報

路線・河川・地区等	県道安中富岡線西毛広域幹線道路 (安中富岡工	工期	2020/03/10	～	2021/02/26
工事名	補助公共 社会資本総合整備 (活力・重点) (仮称) 山寺入橋 下部工 A 2 橋台	工区			
構造物名	山寺入橋 A2橋台				
構造物詳細	逆 T 橋台	リフト名	2リフト		

日時	天気	計測時刻	コンクリート温度	外気温	備考
2020/11/17 (火)			18.0 °C	20.0 °C	
2020/11/18 (水)	朝	07:00	44.0 °C	12.7 °C	
	昼	12:00	45.9 °C	22.0 °C	
	夕	17:00	50.0 °C	18.1 °C	
2020/11/19 (木)	朝	07:00	56.4 °C	15.2 °C	
	昼	12:00	57.9 °C	24.0 °C	
	夕	17:00	59.0 °C	20.3 °C	
2020/11/20 (金)	朝	くもり 07:00	61.0 °C	18.3 °C	
	昼	雨 12:00	61.3 °C	22.6 °C	
	夕	雨 17:00	61.5 °C	21.0 °C	
2020/11/21 (土)	朝	07:00	61.6 °C	15.8 °C	
	昼	12:00	61.7 °C	20.6 °C	
	夕	17:00	61.5 °C	17.1 °C	
2020/11/22 (日)	朝	07:00	60.8 °C	9.6 °C	
	昼	12:00	60.5 °C	18.1 °C	
	夕	17:00	60.0 °C	15.6 °C	
2020/11/23 (月)	朝	07:00	59.2 °C	17.0 °C	
	昼	12:00	58.8 °C	20.1 °C	
	夕	17:00	58.3 °C	15.7 °C	
2020/11/24 (火)	朝	07:00	57.2 °C	9.7 °C	
	昼	12:00	56.8 °C	17.1 °C	
	夕	17:00	56.4 °C	14.5 °C	
2020/11/25 (水)	朝	くもり 07:00	55.1 °C	12.0 °C	
	昼	くもり 12:00	54.7 °C	14.2 °C	
	夕	くもり 17:00	54.3 °C	13.2 °C	
2020/11/26 (木)	朝	07:00	53.1 °C	8.6 °C	
	昼	12:00	52.7 °C	17.6 °C	
	夕	17:00	52.2 °C	13.4 °C	
2020/11/27 (金)	朝	くもり 07:00	51.0 °C	11.2 °C	
	昼	くもり 12:00	50.6 °C	13.0 °C	
	夕	くもり 17:00	50.2 °C	12.1 °C	
2020/11/28 (土)	朝	07:00	49.0 °C	10.0 °C	
	昼	12:00	48.6 °C	14.9 °C	
	夕	17:00	48.3 °C	10.0 °C	
2020/11/29 (日)	朝	07:00	47.2 °C	5.5 °C	
	昼	12:00	46.8 °C	12.7 °C	
	夕	17:00	46.4 °C	8.8 °C	
2020/11/30 (月)	朝	07:00	45.3 °C	4.5 °C	
	昼	12:00	44.6 °C	15.7 °C	
	夕	17:00	44.2 °C	10.8 °C	
2020/12/01	朝	07:00	43.1 °C	3.2 °C	
	昼	12:00	42.8 °C	14.6 °C	
	夕	17:00	42.4 °C	9.6 °C	
2020/12/02 (水)	朝	07:00	41.3 °C	4.8 °C	
	昼	12:00	40.9 °C	11.8 °C	
	夕	17:00	40.7 °C	8.1 °C	
2020/12/03 (木)	朝	くもり 07:00	39.7 °C	7.0 °C	
	昼	くもり 12:00	39.4 °C	11.0 °C	
	夕	くもり 17:00	39.0 °C	9.2 °C	
2020/12/04 (金)	朝	07:00	38.1 °C	4.8 °C	
	昼	12:00	37.3 °C	12.9 °C	
	夕	17:00	35.8 °C	8.0 °C	

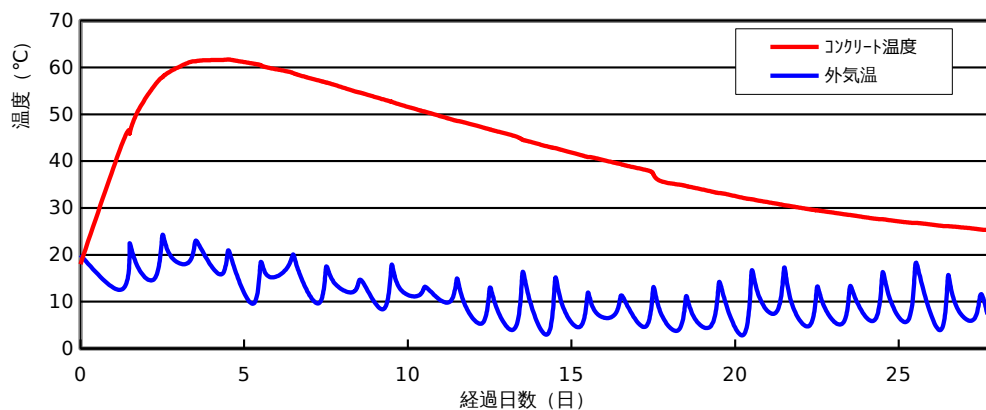
コンクリート打込み管理表 (温度計測その2)

○基本情報

路線・河川・地区等	県道安中富岡線西毛広域幹線道路 (安中富岡工	工期	2020/03/10	~	2021/02/26
工事名	補助公共 社会資本総合整備 (活力・重点) (仮称) 山寺入橋 下部工 A 2 橋台	工区			
構造物名	山寺入橋 A2橋台				
構造物詳細	逆T橋台	リフト名	2リフト		

日時	天気	計測時刻	コンクリート温度	外気温	備考
2020/12/05 (土)	朝	07:00	35.0 °C	4.1 °C	
	昼	12:00	34.7 °C	11.0 °C	
	夕	17:00	34.4 °C	7.2 °C	
2020/12/06 (日)	朝	07:00	33.5 °C	5.1 °C	
	昼	12:00	33.2 °C	13.7 °C	
	夕	17:00	33.0 °C	9.8 °C	
2020/12/07 (月)	朝	07:00	32.1 °C	3.2 °C	
	昼	12:00	31.9 °C	16.0 °C	
	夕	17:00	31.6 °C	11.6 °C	
2020/12/08 (火)	朝	07:00	30.9 °C	8.1 °C	
	昼	12:00	30.6 °C	17.2 °C	
	夕	17:00	30.4 °C	10.2 °C	
2020/12/09 (水)	朝	07:00	29.7 °C	5.0 °C	
	昼	12:00	29.5 °C	12.9 °C	
	夕	17:00	29.3 °C	9.2 °C	
2020/12/10 (木)	朝	07:00	28.7 °C	5.4 °C	
	昼	12:00	28.5 °C	12.8 °C	
	夕	17:00	28.3 °C	10.2 °C	
2020/12/11 (金)	朝	07:00	27.7 °C	6.3 °C	
	昼	12:00	27.6 °C	15.9 °C	
	夕	17:00	27.4 °C	11.1 °C	
2020/12/12 (土)	朝	07:00	26.9 °C	6.1 °C	
	昼	12:00	26.8 °C	17.2 °C	
	夕	17:00	26.7 °C	13.7 °C	
2020/12/13 (日)	朝	07:00	26.2 °C	4.0 °C	
	昼	12:00	26.1 °C	15.2 °C	
	夕	17:00	26.0 °C	9.9 °C	
2020/12/14 (月)	朝	くもり 07:00	25.6 °C	6.2 °C	
	昼	くもり 12:00	25.4 °C	11.5 °C	
	夕	くもり 17:00	25.3 °C	7.3 °C	

コンクリート温度・外気温計測結果



ひび割れ調査票 (その1)

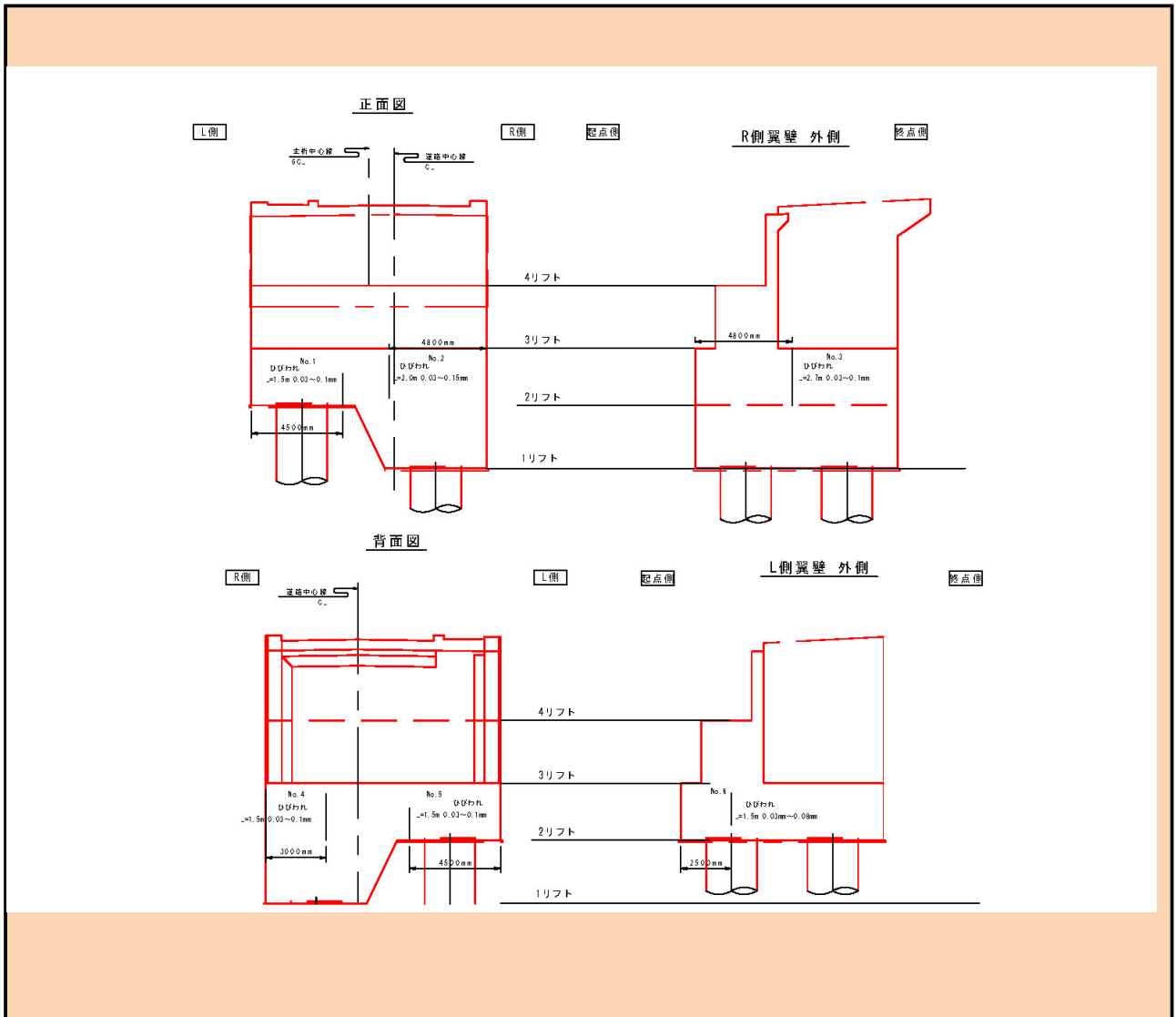
○基本情報

路線・河川・地区等	県道安中富岡線西毛広域幹線道路 (安中富岡工	工期	2020/03/10 ~ 2021/02/26
工事名	補助公共 社会資本総合整備 (活力・重点) (仮称) 山寺入橋 下部工 A 2 橋台	工区	
構造物名	山寺入橋 A2橋台		
構造物詳細	逆 T 橋台	リフト名	2リフト

○ひび割れの有無

ひび割れの有無	有
---------	---

○ひび割れ概要



ひび割れ調査票 (その2)

○基本情報

路線・河川・地区等	県道安中富岡線西毛広域幹線道路 (安中富岡工	工期	2020/03/10	~	2021/02/26
工事名	補助公共 社会資本総合整備 (活力・重点) (仮称) 山寺入橋 下部工 A 2 橋台	工区			
構造物名	山寺入橋 A2橋台				
構造物詳細	逆 T 橋台	リフト名	2リフト		

○ひび割れ状況

ひび割れ	No.	No.1	No.2	No.3	No.4	No.5	No.6	No.7	No.8	No.9	No.10	No.11
	位置	正面	正面		背面	背面						
	形状	表面	表面	表面	表面	表面	表面					
	方向	鉛直	鉛直	鉛直	鉛直	鉛直	鉛直					
調査日	2021/01/21	0.10mm	0.15mm	0.10mm	0.10mm	0.10mm	0.08mm					
		備考										
補修	補修の有無	無	無	無	無	無	無					
	補修日											
	補修方法											
	備考											

設計，施工対比確認表（その1）

○基本情報

路線・河川・地区等	県道安中富岡線西毛広域幹線道路（安中富岡工	工期	2020/03/10	～	2021/02/26
工事名	補助公共 社会資本総合整備（活力・重点）（仮称）山寺入橋 下部工 A 2 橋台	工区			
構造物名	山寺入橋 A2橋台				
構造物詳細	逆 T 橋台	リフト名	2リフト		

○確実な充填

項目	設計	施工	備考
最小鉄筋間隔	125 mm	125 mm	打込みに影響するもの
最小スランブ	12.0 cm	12.0 cm	設計値/想定値
発注スランブ	12.0 cm	12.0 cm	設計値/実際
流動化剤の後添加有無		無	
打込み時の一時鉄筋移動		無	
コンクリートの施工性		極めて良好	施工者の評価
初期欠陥の有無/程度	豆板	無	有無/程度
	コールトジョイント	無	
	沈みひび割れ	無	
補修の有無/方法		無	有無/方法

○ひび割れ抑制

項目	設計	施工	備考	
温度ひび割れ検討	対象	対象	対象/対象外	
温度ひび割れ幅の限界値	0.2 mm	0.2 mm		
照査方法		目視		
条件	打込み時期	11月		
	打込み温度	19		
	外気温	19		
	リフト高	m	2.700 m	
	セメントの種類		高炉B	
	断熱温度上昇特性			
結果	ひび割れ指数			
	最大ひび割れ幅	mm	0.2 mm	
	最高温度	℃	61.7 ℃	
	ひび割れ抑制対策			
補修の有無/方法		無	有無/方法	

○かぶり（厚さ）の確保

項目	設計	施工	備考
最小かぶり ^{※1}	mm	mm	
誤差の想定値 ^{※2}	mm	mm	

※1：施工は非破壊試験による実測値

※2：施工は非破壊試験の測定誤差の想定値

設計，施工対比確認表（その2）

○基本情報

路線・河川・地区等	県道安中富岡線西毛広域幹線道路（安中富岡工	工期	2020/03/10	～	2021/02/26
工事名	補助公共 社会資本総合整備（活力・重点）（仮称）山寺入橋 下部工 A 2 橋台	工区			
構造物名	山寺入橋 A2橋台				
構造物詳細	逆 T 橋台	リフト名	2リフト		

○密実性確保

項目	設計	施工	備考
環境条件		晴れ	
セメントの種類		高炉B	
水セメント比		50.5	
空気量	%	4.9%	
養生方法		標準	

○排水・防水対策

項目	設計	施工	備考
防水対策の有無			
セメントの種類			