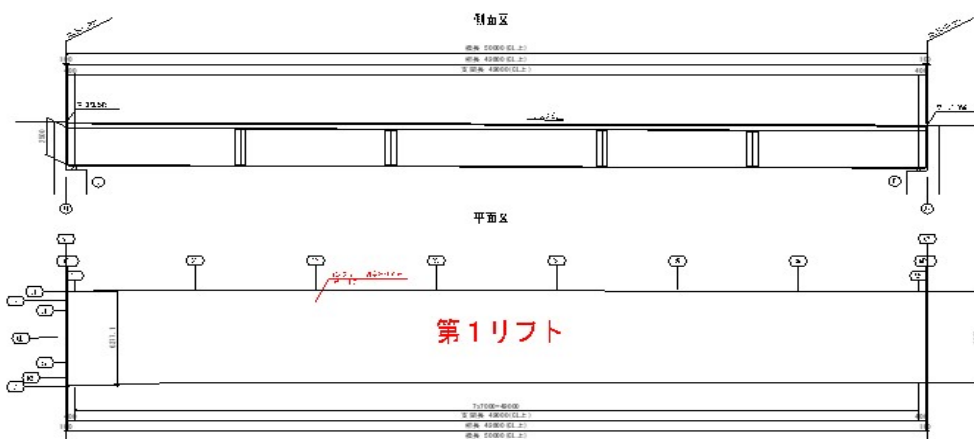


リフト図

○基本情報

発注者(事務所名)	藤岡土木事務所	受注者	(株)角藤		
路線・河川・地区等	(町)麻生小平線	工期	2020/09/18	~ 2021/02/28	
工事名	社会資本総合整備(防災・安全)(代行)	三沢川橋上部工製作架設工事	工区	1	
施工場所	多野郡神流町大字森戸地内	緯度	36°06'34"	経度	138°54'03"
構造物名	三沢川橋				
構造物詳細	合成床版	リフト名	第1リフト		

打込みリフト図



○構造

構造物種類	床版
構造形式	その他
打込み部位	その他

○寸法

厚さ	0.260 m
長さ(幅)	6.20 m

○配筋

主鉄筋	前面	D25 @125
	背面	D25 @125
配力筋	前面	D16 @200
	背面	D16 @200
設計純かぶり		50mm
申し送り事項		

○ひび割れ抑制対策

補強鉄筋	
配筋状況(タイプA)	
タイプA段数	段
配筋状況(タイプB)	
誘発目地間隔	m
膨張材	20.0 kg/m <sup>3</sup>
その他の対策	

○鉄筋比

鉄筋比(対策前)	0.530 %
鉄筋比(実施)	0.530 %

リフトID 005-007-01

## コンクリート打込み管理表

## ○基本情報

路線・河川・地区等	(町) 麻生小平線	工期	2020/09/18	～	2021/02/28
工事名	社会資本総合整備 (防災・安全) (代行) 三沢川橋上部工製作架設工事			工区	1
構造物名	三沢川橋				
構造物詳細	合成床版	リフト名	第1リフト		

## ○コンクリート

材料・配合	呼び強度	30 N/mm <sup>2</sup>	スランプ	12 cm	骨材最大寸法	25 mm
	水セメント比	42 %	単位セメント量	375 kg/m <sup>3</sup>		
	セメント種類	普通	セメント会社	太平洋セメント(株)		
	混和剤	高性能AE	混和材	膨張材		
	生コン工場	黒澤建設(株) 黒澤生コン工場				
品質管理試験	試料採取時期	打込み開始時	150m <sup>3</sup> 打込み時又は午後	300m <sup>3</sup> 打込み時	試験許容値	
	スランプ	11.5 cm	12.0 cm	cm	12±2.5cm	
	空気量	4.5 %	4.8 %	%	4+1.5%	
	塩化物イオン量	0.041 kg/m <sup>3</sup>	0.054 kg/m <sup>3</sup>	kg/m <sup>3</sup>	0.30 kg/m <sup>3</sup> 以下	
	コンクリート温度	11.0 °C	11.0 °C	°C		
	打込み時外気温	7.0 °C	9.0 °C	°C		
	7日強度	28.8 N/mm <sup>2</sup>	30.6 N/mm <sup>2</sup>	N/mm <sup>2</sup>		
	28日強度	43.1 N/mm <sup>2</sup>	51.9 N/mm <sup>2</sup>	N/mm <sup>2</sup>		

## ○運搬・打込み・締固め

打込み日	2021/12/09		天気	晴	下側ワ打込み日	
型枠種類	鋼製型枠		下側ワ打継目処理			
運搬	現場までの運搬時間	15 分	現場待機時間	10 分	荷卸し時間	20 分/台
	現場内運搬方法	ポンプ (配管なし)	ポンプ圧送距離	30 m	ポンプ車台数	2 台
打込み	開始時刻	08:15	終了時刻	12:00		
	リフト高	0.2 m	打込み量	78.0 m <sup>3</sup>	打込み速度	12.5 m/h
締固め	バイレタ台数	4 台	バイレタ人数	4 人	バイレタ予備	2 台
	ホース筒先	2 人				

## ○コンクリート温度履歴

初期温度	12.0 °C	最高温度	23.0 °C	温度上昇量	11.0 °C
最高温度に到達した時間	28 時間後				

## ○養生

脱型日	2022/02/28		残置期間	81 日
養生方法	型枠面	型枠+ブルーシート+ジェットヒーター		
	打込み面	養生マット+ブルーシート+散水+ジェットヒーター		
養生 (湿潤状態) 期間	10 日			

## コンクリート打込み管理表 (温度計測その1)

## ○基本情報

路線・河川・地区等	(町) 麻生小平線	工期	2020/09/18	~	2021/02/28
工事名	社会資本総合整備 (防災・安全) (代行) 三沢川橋上部工製作架設工事			工区	1
構造物名	三沢川橋				
構造物詳細	合成床版	リフト名	第1リフト		

日時	天気	計測時刻	コンクリート温度	養生温度	備考	
2021/12/09 (木)	夕	晴	20:00	12.4 °C	15.2 °C	養生開始時
2021/12/10 (金)	朝	晴	08:00	20.4 °C	17.2 °C	
	昼	晴	13:00	23.1 °C	18.4 °C	
2021/12/11 (土)	夕	晴	17:00	22.6 °C	15.5 °C	
	朝	晴	08:00	15.8 °C	8.9 °C	
2021/12/12 (日)	昼	晴	13:00	15.5 °C	13.1 °C	
	夕	晴	17:00	14.3 °C	9.6 °C	
2021/12/13 (月)	朝	晴	08:00	9.3 °C	5.1 °C	
	昼	晴	13:00	10.0 °C	10.6 °C	
2021/12/14 (火)	夕	晴	17:00	9.9 °C	7.8 °C	
	朝	晴	08:00	7.5 °C	5.1 °C	
2021/12/15 (水)	昼	晴	13:00	8.3 °C	7.5 °C	
	夕	晴	17:00	7.9 °C	4.4 °C	
2021/12/16 (木)	朝	晴	08:00	3.1 °C	0.0 °C	
	昼	晴	13:00	3.4 °C	4.7 °C	
2021/12/17 (金)	夕	晴	17:00	4.1 °C	1.3 °C	
	朝	晴	08:00	0.5 °C	-2.6 °C	
2021/12/18 (土)	昼	晴	13:00	2.2 °C	5.6 °C	
	夕	晴	17:00	3.4 °C	2.6 °C	
2021/12/19 (日)	朝	晴	08:00	0.8 °C	0.0 °C	
	昼	晴	13:00	3.0 °C	5.1 °C	
2021/12/20 (月)	夕	晴	17:00	4.3 °C	5.0 °C	
	朝	雨	08:00	2.8 °C	3.4 °C	
2021/12/21 (火)	昼	晴	13:00	6.1 °C	7.9 °C	
	夕	晴	17:00	6.6 °C	5.3 °C	
2021/12/22 (水)	朝	晴	08:00	0.0 °C	-1.6 °C	
	昼	晴	13:00	4.0 °C	7.5 °C	
2021/12/23 (木)	夕	晴	17:00	4.2 °C	5.3 °C	
	朝	晴	08:00	-0.8 °C	-3.1 °C	
2021/12/24 (金)	昼	晴	13:00	4.3 °C	7.1 °C	
	夕	晴	17:00	3.9 °C	4.6 °C	
2021/12/25 (土)	朝	晴	08:00	1.1 °C	0.0 °C	
	昼	晴	13:00	4.5 °C	8.5 °C	
2021/12/26 (日)	夕	晴	17:00	4.2 °C	4.1 °C	
	朝	晴	08:00	1.5 °C	1.2 °C	
2021/12/27 (月)	昼	晴	13:00	7.1 °C	10.2 °C	
	夕	晴	17:00	5.9 °C	5.5 °C	
2021/12/28 (火)	朝	晴	08:00	3.6 °C	3.5 °C	
	昼	晴	13:00	6.5 °C	8.0 °C	
2021/12/29 (水)	夕	晴	17:00	5.9 °C	4.5 °C	
	朝	晴	08:00	1.0 °C	0.0 °C	
2021/12/30 (木)	昼	晴	13:00	3.2 °C	7.9 °C	
	夕	晴	17:00	2.3 °C	2.3 °C	
2021/12/31 (金)	朝	晴	08:00	0.6 °C	-1.8 °C	
	昼	晴	13:00	2.8 °C	9.9 °C	
2022/01/01 (土)	夕	晴	17:00	0.8 °C	1.2 °C	
	朝			°C	°C	
2022/01/02 (日)	昼			°C	°C	
	夕			°C	°C	
2022/01/03 (月)	朝			°C	°C	
	昼			°C	°C	
2022/01/04 (火)	夕			°C	°C	
	朝			°C	°C	

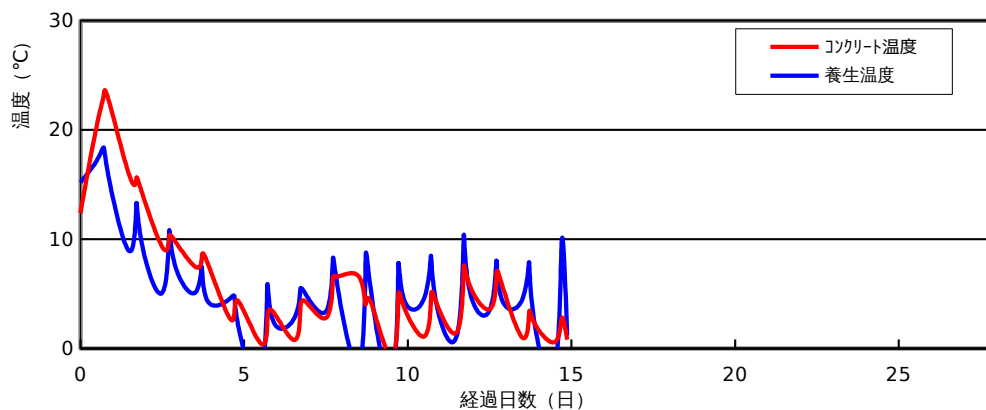
コンクリート打込み管理表 (温度計測その2)

○基本情報

路線・河川・地区等	(町) 麻生小平線	工期	2020/09/18	~	2021/02/28
工事名	社会資本総合整備 (防災・安全) (代行) 三沢川橋上部工製作架設工事			工区	1
構造物名	三沢川橋				
構造物詳細	合成床版	リフト名	第1リフト		

日時	天気	計測時刻	コンクリート温度	養生温度	備考
2021/12/27 (月)	朝		°C	°C	
	昼		°C	°C	
	夕		°C	°C	
2021/12/28 (火)	朝		°C	°C	
	昼		°C	°C	
	夕		°C	°C	
2021/12/29 (水)	朝		°C	°C	
	昼		°C	°C	
	夕		°C	°C	
2021/12/30 (木)	朝		°C	°C	
	昼		°C	°C	
	夕		°C	°C	
2021/12/31 (金)	朝		°C	°C	
	昼		°C	°C	
	夕		°C	°C	
2022/01/01 (土)	朝		°C	°C	
	昼		°C	°C	
	夕		°C	°C	
2022/01/02 (日)	朝		°C	°C	
	昼		°C	°C	
	夕		°C	°C	
2022/01/03 (月)	朝		°C	°C	
	昼		°C	°C	
	夕		°C	°C	
2022/01/04 (火)	朝		°C	°C	
	昼		°C	°C	
	夕		°C	°C	
2022/01/05 (水)	朝		°C	°C	
	昼		°C	°C	
	夕		°C	°C	

コンクリート温度・養生温度計測結果



ひび割れ調査票 (その1)

○基本情報

路線・河川・地区等	(町) 麻生小平線	工期	2020/09/18	~	2021/02/28
工事名	社会資本総合整備 (防災・安全) (代行) 三沢川橋上部工製作架設工事			工区	1
構造物名	三沢川橋				
構造物詳細	合成床版	リフト名	第1リフト		

○ひび割れの有無

ひび割れの有無	無
---------	---

○ひび割れ概要

## ひび割れ調査票 (その2)

## ○基本情報

路線・河川・地区等	(町) 麻生小平線	工期	2020/09/18	~	2021/02/28
工事名	社会資本総合整備 (防災・安全) (代行) 三沢川橋上部工製作架設工事			工区	1
構造物名	三沢川橋				
構造物詳細	合成床版	リフト名	第1リフト		

## ○ひび割れ状況

ひび割れ	No.	No.1	No.2	No.3	No.4	No.5	No.6	No.7	No.8	No.9	No.10	No.11
	位置											
	形状											
	方向											
調査日	2022/02/16											
	備考											
補修	補修の有無											
	補修日											
	補修方法											
	備考											

## 設計，施工対比確認表（その1）

## ○基本情報

路線・河川・地区等	(町) 麻生小平線	工期	2020/09/18	～	2021/02/28
工事名	社会資本総合整備（防災・安全）（代行） 三沢川橋上部工製作架設工事			工区	1
構造物名	三沢川橋				
構造物詳細	合成床版	リフト名	第1リフト		

## ○確実な充填

項目	設計	施工	備考
最小鉄筋間隔	120 mm	120 mm	打込みに影響するもの
最小スランブ	12.0 cm	11.0 cm	設計値/想定値
発注スランブ	12.0 cm	12.0 cm	設計値/実際
流動化剤の後添加有無		無	
打込み時の一時鉄筋移動		無	
コンクリートの施工性		普通	施工者の評価
初期欠陥の有無/程度	豆板	無	有無/程度
	コールトジョイント	無	
	沈みひび割れ	無	
補修の有無/方法		無	有無/方法

## ○ひび割れ抑制

項目	設計	施工	備考
温度ひび割れ検討		対象外	対象/対象外
温度ひび割れ幅の限界値	mm	mm	
照査方法			
条件	打込み時期		
	打込み温度		
	外気温		
	リフト高	m	m
	セメントの種類		
	断熱温度上昇特性		
結果	ひび割れ指数		
	最大ひび割れ幅	mm	mm
	最高温度	℃	℃
	ひび割れ抑制対策		
	補修の有無/方法		

## ○かぶり（厚さ）の確保

項目	設計	施工	備考
最小かぶり <sup>*1</sup>	mm	50 mm	
誤差の想定値 <sup>*2</sup>	mm	mm	

\*1：施工は非破壊試験による実測値

\*2：施工は非破壊試験の測定誤差の想定値

## 設計，施工対比確認表（その2）

## ○基本情報

路線・河川・地区等	(町) 麻生小平線	工期	2020/09/18	～	2021/02/28
工事名	社会資本総合整備（防災・安全）（代行） 三沢川橋上部工製作架設工事	工区	1		
構造物名	三沢川橋				
構造物詳細	合成床版	リフト名	第1リフト		

## ○密実性確保

項目	設計	施工	備考
環境条件			
セメントの種類		普通	
水セメント比		0.42	
空気量	%	4.5 %	
養生方法		給熱養生	

## ○排水・防水対策

項目	設計	施工	備考
防水対策の有無			
セメントの種類			