

リフト図

○基本情報

発注者(事務所名)	藤岡土木事務所	受注者	塚越土建(株)		
路線・河川・地区等	(一)上日野藤岡線	工期	2021/10/01	~ 2022/03/31	
工事名	社会資本総合整備(防災・安全)(交安)下鹿島橋側道橋床版及び高欄工事		工区	上日野工区	
施工場所	藤岡市上日野地内	緯度	36°11'32"	経度	138°57'55"
構造物名	下鹿島橋側道橋				
構造物詳細	床版工	リフト名	床版		

打込みリフト図

○構造

構造物種類	床版
構造形式	RC構造
打込み部位	その他

○寸法

厚さ	0.140 m
長さ(幅)	1.63 m

○配筋

主鉄筋	前面	D13 @300
	背面	D13 @300
配力筋	前面	D13 @300
	背面	D13 @300
設計純かぶり		40
申し送り事項		

○ひび割れ抑制対策

補強鉄筋	
配筋状況(タイプA)	
タイプA段数	段
配筋状況(タイプB)	
誘発目地間隔	m
膨張材	kg/m ³
その他の対策	

○鉄筋比

鉄筋比(対策前)	0.395 %
鉄筋比(実施)	%

リフトID 005-005-01

コンクリート打込み管理表

○基本情報

路線・河川・地区等	(一) 上日野藤岡線	工期	2021/10/01	～	2022/03/31
工事名	社会資本総合整備（防災・安全）（交安）下鹿島橋側道橋床版及び高欄工事			工区	上日野工区
構造物名	下鹿島橋側道橋				
構造物詳細	床版工	リフト名	床版		

○コンクリート

材料・配合	呼び強度	27 N/mm ²	スランプ	12 cm	骨材最大寸法	20 mm
	水セメント比	54 %	単位セメント量	315 kg/m ³		
	セメント種類	普通	セメント会社	太平洋セメント(株)		
	混和剤	AE減水剤	混和材	その他		
	生コン工場	藤岡生コン(株)				
品質管理試験	試料採取時期	打込み開始時	150m ³ 打込み時又は午後	300m ³ 打込み時	試験許容値	
	スランプ	10.0 cm	cm	cm		
	空気量	3.0 %	%	%		
	塩化物イオン量	0.055 kg/m ³	kg/m ³	kg/m ³	kg/m ³	kg/m ³ 以下
	コンクリート温度	15.0 °C	°C	°C		
	打込み時外気温	10.6 °C	°C	°C		
	7日強度	20.5 N/mm ²	N/mm ²	N/mm ²	N/mm ²	
	28日強度	34.4 N/mm ²	N/mm ²	N/mm ²	N/mm ²	

○運搬・打込み・締固め

打込み日	2021/11/18		天気	晴	下側ワ打込み日	
型枠種類	塗装合板		下側ワ打継目処理			
運搬	現場までの運搬時間	18 分	現場待機時間	0 分	荷卸し時間	30 分/台
	現場内運搬方法	ポンプ（配管あり）	ポンプ圧送距離	30 m	ポンプ車台数	1 台
打込み	開始時刻	09:30	終了時刻	11:30		
	リフト高	0.14 m	打込み量	15.4 m ³	打込み速度	1.0 m/h
締固め	バグレタ台数	2 台	バグレタ人数	2 人	バグレタ予備	1 台
	ホース筒先	1 人				

○コンクリート温度履歴

初期温度	15.0 °C	最高温度	17.0 °C	温度上昇量	2.0 °C
最高温度に到達した時間	2 時間後				

○養生

脱型日	2021/11/30		残置期間	12 日
養生方法	型枠面	養生シート		
	打込み面	養生シート		
養生（湿潤状態）期間	10 日			

コンクリート打込み管理表 (温度計測その1)

○基本情報

路線・河川・地区等	(一) 上日野藤岡線	工期	2021/10/01	~	2022/03/31
工事名	社会資本総合整備 (防災・安全) (交安) 下鹿島橋側道橋床版及び高欄工事			工区	上日野工区
構造物名	下鹿島橋側道橋				
構造物詳細	床版工		リフト名	床版	

日時	天気	計測時刻	コンクリート温度	養生温度	備考
2021/11/18 (木)	晴	09:20	15.0 °C	°C	
	晴	11:00	17.0		
	晴	17:00	8.0	10.7	
2021/11/19 (金)	朝 晴	09:00	11.0 °C	11.9 °C	
	昼 晴	14:00	13.0 °C	12.0 °C	
2021/11/20 (土)	夕 晴	17:00	12.0 °C	13.0 °C	
	朝 晴	09:00	°C	°C	
	昼 晴	14:00	°C	°C	
2021/11/21 (日)	夕 晴	17:00	°C	°C	
	朝 晴	09:00	°C	°C	
	昼 晴	14:00	°C	°C	
2021/11/22 (月)	夕 晴	17:00	°C	°C	
	朝 曇	09:00	12.0 °C	12.6 °C	
	昼 雨	14:00	14.0 °C	12.5 °C	
2021/11/23 (火)	夕 雨	17:00	11.0 °C	11.5 °C	
	朝 晴	09:00	10.0 °C	11.0 °C	
	昼 晴	14:00	13.0 °C	12.0 °C	
2021/11/24 (水)	夕 晴	17:00	13.0 °C	10.0 °C	
	朝 晴	09:00	11.0 °C	11.0 °C	
	昼 晴	14:00	13.0 °C	12.0 °C	
2021/11/25 (木)	夕 晴	17:00	12.0 °C	13.0 °C	
	朝 晴	09:00	11.0 °C	11.0 °C	
	昼 晴	14:00	13.0 °C	13.0 °C	
2021/11/26 (金)	夕 晴	17:00	11.0 °C	12.0 °C	
	朝 晴	09:00	10.0 °C	11.0 °C	
	昼 晴	14:00	13.0 °C	14.0 °C	
2021/11/27 (土)	夕 晴	17:00	12.0 °C	12.0 °C	
	朝 晴	09:00	°C	°C	
	昼 晴	14:00	°C	°C	
2021/11/28 (日)	夕 晴	17:00	°C	°C	
	朝 晴	09:00	°C	°C	
	昼 晴	14:00	°C	°C	
2021/11/29 (月)	夕 晴	17:00	°C	°C	
	朝 晴	09:00	10.0 °C	12.0 °C	
	昼 晴	14:00	13.0 °C	14.0 °C	
2021/11/30 (火)	夕 晴	17:00	11.0 °C	12.0 °C	
	朝 晴	09:00	°C	°C	
	昼 晴	14:00	13.0 °C	13.0 °C	
2021/12/01 (水)	夕 晴	17:00	°C	°C	
	朝 晴	09:00	°C	°C	
	昼 晴	14:00	11.0 °C	11.0 °C	
2021/12/02 (木)	夕 晴	17:00	°C	°C	
	朝 晴	09:00	°C	°C	
	昼 晴	14:00	12.0 °C	12.0 °C	
2021/12/03 (金)	夕 晴	17:00	°C	°C	
	朝 晴	09:00	°C	°C	
	昼 晴	14:00	13.0 °C	13.0 °C	
2021/12/04 (土)	夕 晴	17:00	°C	°C	
	朝 晴	09:00	°C	°C	
	昼 晴	14:00	°C	°C	
2021/12/05 (日)	夕 晴	17:00	°C	°C	
	朝 晴	09:00	°C	°C	
	昼 晴	14:00	°C	°C	

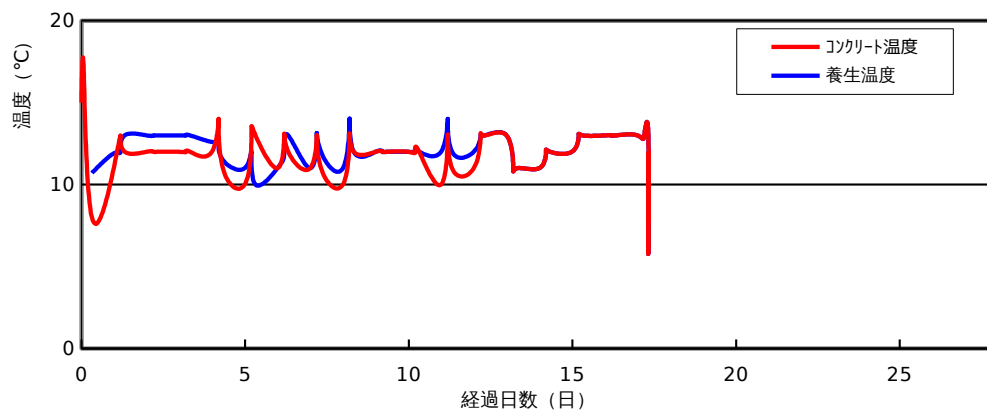
コンクリート打込み管理表 (温度計測その2)

○基本情報

路線・河川・地区等	(一) 上日野藤岡線	工期	2021/10/01 ~ 2022/03/31
工事名	社会資本総合整備 (防災・安全) (交安) 下鹿島橋側道橋床版及び高欄工事	工区	上日野工区
構造物名	下鹿島橋側道橋		
構造物詳細	床版工	リフト名	床版

日時	天気	計測時刻	コンクリート温度	養生温度	備考
2021/12/06 (月)	朝		°C	°C	
	昼		6.0 °C	6.0 °C	
2021/12/07 (火)	朝		°C	°C	
	昼		9.0 °C	9.0 °C	
2021/12/08 (水)	朝		°C	°C	
	昼		9.0 °C	9.0 °C	
2021/12/09 (木)	朝		°C	°C	
	昼		11.0 °C	11.0 °C	
2021/12/10 (金)	朝		°C	°C	
	昼		9.0 °C	9.0 °C	
2021/12/11 (土)	朝		°C	°C	
	昼		°C	°C	
2021/12/12 (日)	朝		°C	°C	
	昼		°C	°C	
2021/12/13 (月)	朝		°C	°C	
	昼		10.0 °C	10.0 °C	
2021/12/14 (火)	朝		°C	°C	
	昼		8.0 °C	8.0 °C	
2021/12/15 (水)	朝		°C	°C	
	昼		12.0 °C	12.0 °C	

コンクリート温度・養生温度計測結果



ひび割れ調査票 (その1)

○基本情報

路線・河川・地区等	(一) 上日野藤岡線	工期	2021/10/01	~	2022/03/31
工事名	社会資本総合整備 (防災・安全) (交安) 下鹿島橋側道橋床版及び高欄工事			工区	上日野工区
構造物名	下鹿島橋側道橋				
構造物詳細	床版工	リフト名	床版		

○ひび割れの有無

ひび割れの有無	無
---------	---

○ひび割れ概要

ひび割れ調査票 (その2)

○基本情報

路線・河川・地区等	(一) 上日野藤岡線	工期	2021/10/01	~	2022/03/31
工事名	社会資本総合整備 (防災・安全) (交安) 下鹿島橋側道橋床版及び高欄工事			工区	上日野工区
構造物名	下鹿島橋側道橋				
構造物詳細	床版工	リフト名	床版		

○ひび割れ状況

ひび割れ	No.	No.1	No.2	No.3	No.4	No.5	No.6	No.7	No.8	No.9	No.10	No.11
	位置											
	形状											
	方向											
調査日	2021/12/01											
	2021/12/08											
	2021/12/15											
	2021/12/21											
	備考											
補修	補修の有無	無										
	補修日											
	補修方法											
	備考											

設計，施工対比確認表（その1）

○基本情報

路線・河川・地区等	(一) 上日野藤岡線	工期	2021/10/01	～	2022/03/31
工事名	社会資本総合整備（防災・安全）（交安）下鹿島橋側道橋床版及び高欄工事			工区	上日野工区
構造物名	下鹿島橋側道橋				
構造物詳細	床版工	リフト名	床版		

○確実な充填

項目	設計	施工	備考
最小鉄筋間隔	mm	150 mm	打込みに影響するもの
最小スランブ	cm	10.0 cm	設計値/想定値
発注スランブ	cm	12.0 cm	設計値/実際
流動化剤の後添加有無		無	
打込み時の一時鉄筋移動		無	
コンクリートの施工性		良好	施工者の評価
初期欠陥の有無/程度	豆板	無	有無/程度
	コールトジョイント	無	
	沈みひび割れ	無	
補修の有無/方法		無	有無/方法

○ひび割れ抑制

項目	設計	施工	備考
温度ひび割れ検討		対象外	対象/対象外
温度ひび割れ幅の限界値	mm	mm	
照査方法			
条件	打込み時期		
	打込み温度		
	外気温		
	リフト高	m	m
	セメントの種類		
	断熱温度上昇特性		
結果	ひび割れ指数		
	最大ひび割れ幅	mm	mm
	最高温度	°C	°C
	ひび割れ抑制対策		-
	補修の有無/方法		無

○かぶり（厚さ）の確保

項目	設計	施工	備考
最小かぶり ^{*1}	mm	40 mm	
誤差の想定値 ^{*2}	mm	- mm	

*1：施工は非破壊試験による実測値

*2：施工は非破壊試験の測定誤差の想定値

設計，施工対比確認表（その2）

○基本情報

路線・河川・地区等	(一) 上日野藤岡線	工期	2021/10/01	～	2022/03/31
工事名	社会資本総合整備（防災・安全）（交安）下鹿島橋側道橋床版及び高欄工事			工区	上日野工区
構造物名	下鹿島橋側道橋				
構造物詳細	床版工	リフト名	床版		

○密実性確保

項目	設計	施工	備考
環境条件		一般	
セメントの種類		普通	
水セメント比		54	
空気量	%	3.0%	
養生方法		養生シート	

○排水・防水対策

項目	設計	施工	備考
防水対策の有無		無	
セメントの種類		普通	