

リフト図

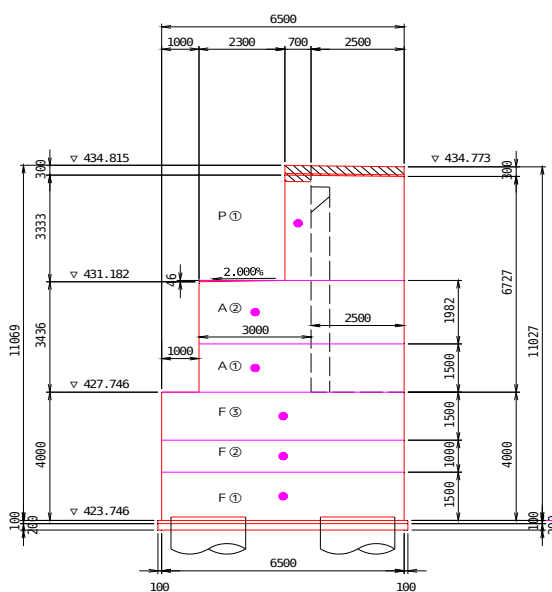
○基本情報

発注者(事務所名)	藤岡土木事務所	受注者	塚本建設株式会社	
路線・河川・地区等	国道299号	工期	2018/10/18	~ 2020/06/30
工事名	補助公共 社会資本総合整備 (広域・新潟長野) 橋梁下部工	工区	古鉄橋上流工区	
施工場所	多野郡神流町大字ヶ原地内	緯度	36°5'26"	経度 138°49'38"
構造物名	立処橋			
構造物詳細	A2橋台	リフト名	A②	

打込みリフト図

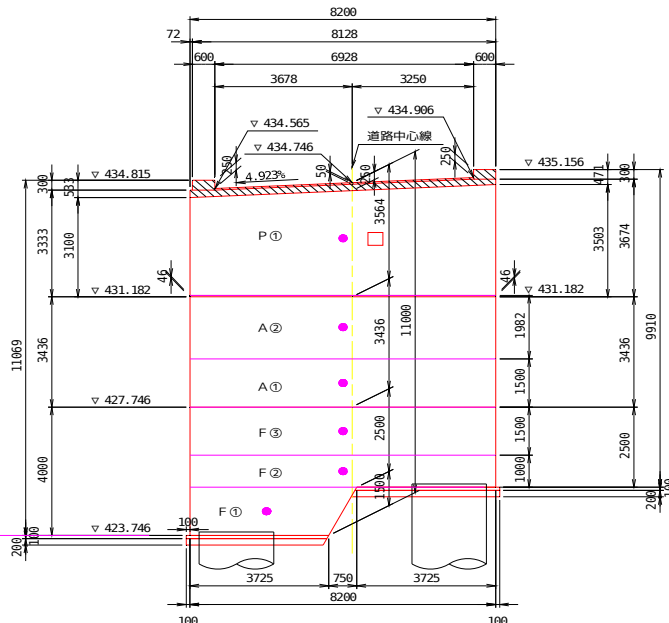
側面図(4-4)

● 温度計設置箇所



正面図(1-1)

● 温度計設置箇所



○構造

構造物種類	橋台
構造形式	RC構造
打込み部位	たて壁

○寸法

厚さ	3.000 m
長さ(幅)	8.20 m

○配筋

主鉄筋	前面	D16 @250
	背面	D19 @250
配力筋	前面	D19 @250
	背面	D19 @250
設計純かぶり		70
申し送り事項		

○ひび割れ抑制対策

補強鉄筋	
配筋状況(タイプA)	
タイプA段数	段
配筋状況(タイプB)	
誘発目地間隔	m
膨張材	kg/m <sup>3</sup>
その他の対策	

○鉄筋比

鉄筋比(対策前)	0.053 %
鉄筋比(実施)	%

リフトID 005-003-05

## コンクリート打込み管理表

## ○基本情報

路線・河川・地区等	国道299号	工期	2018/10/18	～	2020/06/30
工事名	補助公共 社会資本総合整備（広域・新潟長野）橋梁下部工			工区	古鉄橋上流工区
構造物名	立処橋				
構造物詳細	A2橋台	リフト名	A②		

## ○コンクリート

材料・配合	呼び強度	24 N/mm <sup>2</sup>	スランプ	12 cm	骨材最大寸法	25 mm
	水セメント比	53 %	単位セメント量	320 kg/m <sup>3</sup>		
	セメント種類	高炉B種	セメント会社	太平洋セメント株式会社		
	混和剤	AE減水剤	混和材	---		
	生コン工場	塚本建設株式会社 塚本生コン工場				
品質管理試験	試料採取時期	打込み開始時	150m <sup>3</sup> 打込み時又は午後	300m <sup>3</sup> 打込み時	試験許容値	
	スランプ	11.0 cm	cm	cm	12±2.5cm	
	空気量	4.2 %	%	%	4.5±1.5%	
	塩化物イオン量	0.040 kg/m <sup>3</sup>	kg/m <sup>3</sup>	kg/m <sup>3</sup>	0.3 kg/m <sup>3</sup> 以下	
	コンクリート温度	20.0 °C	°C	°C		
	打込み時外気温	25.3 °C	°C	°C		
	7日強度	16.5 N/mm <sup>2</sup>	N/mm <sup>2</sup>	N/mm <sup>2</sup>	N/mm <sup>2</sup>	
	28日強度	26.8 N/mm <sup>2</sup>	N/mm <sup>2</sup>	N/mm <sup>2</sup>	N/mm <sup>2</sup>	

## ○運搬・打込み・締固め

打込み日	2020/05/25		天気	晴れ	下側ワ打込み日	2020/04/23
型枠種類	合板		下側ワ打継目処理	打継処理剤		
運搬	現場までの運搬時間	5 分	現場待機時間	1 分	荷卸し時間	10 分/台
	現場内運搬方法	ポンプ（配管なし）	ポンプ圧送距離	33 m	ポンプ車台数	1 台
打込み	開始時刻	09:00	終了時刻	12:00		
	リフト高	1.8 m	打込み量	51.0 m <sup>3</sup>	打込み速度	0.5 m/h
締固め	バグレタ台数	2 台	バグレタ人数	2 人	バグレタ予備	1 台
	ホース筒先	1 人				

## ○コンクリート温度履歴

初期温度	21.4 °C	最高温度	59.3 °C	温度上昇量	37.9 °C
最高温度に到達した時間	55 時間後				

## ○養生

脱型日	2020/06/10		残置期間	16 日
養生方法	型枠面	シート		
	打込み面	養生むしろ		
養生（湿潤状態）期間	7 日			

## コンクリート打込み管理表 (温度計測その1)

## ○基本情報

路線・河川・地区等	国道299号	工期	2018/10/18	～	2020/06/30
工事名	補助公共 社会資本総合整備 (広域・新潟長野) 橋梁下部工			工区	古鉄橋上流工区
構造物名	立処橋				
構造物詳細	A2橋台	リフト名	A②		

日時	天気	計測時刻	コンクリート温度	養生温度	備考
2020/05/25 (月)	晴	09:00	21.4 °C	24.6 °C	
	晴	12:00	23.6	30.0	
	晴	18:00	34.5	24.2	
2020/05/26 (火)	朝	06:00	48.1 °C	17.7 °C	
	昼	12:00	52.8 °C	27.3 °C	
	夕	18:00	55.7 °C	18.2 °C	
2020/05/27 (水)	朝	06:00	58.5 °C	17.1 °C	
	昼	12:00	59.1 °C	27.4 °C	
	夕	18:00	59.3 °C	23.3 °C	
2020/05/28 (木)	朝	06:00	59.1 °C	14.8 °C	
	昼	12:00	58.8 °C	27.4 °C	
	夕	18:00	58.3 °C	20.5 °C	
2020/05/29 (金)	朝	06:00	57.3 °C	15.3 °C	
	昼	12:00	56.7 °C	28.7 °C	
	夕	18:00	56.1 °C	22.0 °C	
2020/05/30 (土)	朝	06:00	54.8 °C	14.9 °C	
	昼	12:00	54.1 °C	30.1 °C	
	夕	18:00	53.5 °C	18.6 °C	
2020/05/31 (日)	朝	06:00	52.0 °C	14.6 °C	
	昼	12:00	51.4 °C	23.6 °C	
	夕	18:00	50.6 °C	19.0 °C	
2020/06/01 (月)	朝	06:00	49.2 °C	16.7 °C	
	昼	12:00	48.5 °C	19.5 °C	
	夕	18:00	47.8 °C	18.8 °C	
2020/06/02 (火)	朝	06:00	46.4 °C	18.5 °C	
	昼	12:00	45.7 °C	31.8 °C	
	夕	18:00	45.1 °C	25.9 °C	
2020/06/03 (水)	朝	06:00	43.8 °C	20.4 °C	
	昼	12:00	43.2 °C	32.0 °C	
	夕	18:00	42.6 °C	26.2 °C	
2020/06/04 (木)	朝	06:00	41.5 °C	19.4 °C	
	昼	12:00	41.0 °C	32.1 °C	
	夕	18:00	40.4 °C	26.5 °C	
2020/06/05 (金)	朝	06:00	39.5 °C	19.5 °C	
	昼	12:00	39.1 °C	36.1 °C	
	夕	18:00	38.6 °C	26.4 °C	
2020/06/06 (土)	朝	06:00	37.8 °C	19.0 °C	
	昼	12:00	37.4 °C	30.9 °C	
	夕	18:00	37.1 °C	20.5 °C	
2020/06/07 (日)	朝	06:00	36.4 °C	17.4 °C	
	昼	12:00	36.1 °C	30.2 °C	
	夕	18:00	35.8 °C	22.6 °C	
2020/06/08	朝	06:00	35.2 °C	17.0 °C	
	昼	12:00	34.9 °C	35.0 °C	
	夕	18:00	34.6 °C	23.8 °C	
2020/06/09 (火)	朝	06:00	34.0 °C	17.0 °C	
	昼		°C	°C	
	夕		°C	°C	
2020/06/10 (水)	朝		°C	°C	
	昼		°C	°C	
	夕		°C	°C	
2020/06/11 (木)	朝		°C	°C	
	昼		°C	°C	
	夕		°C	°C	

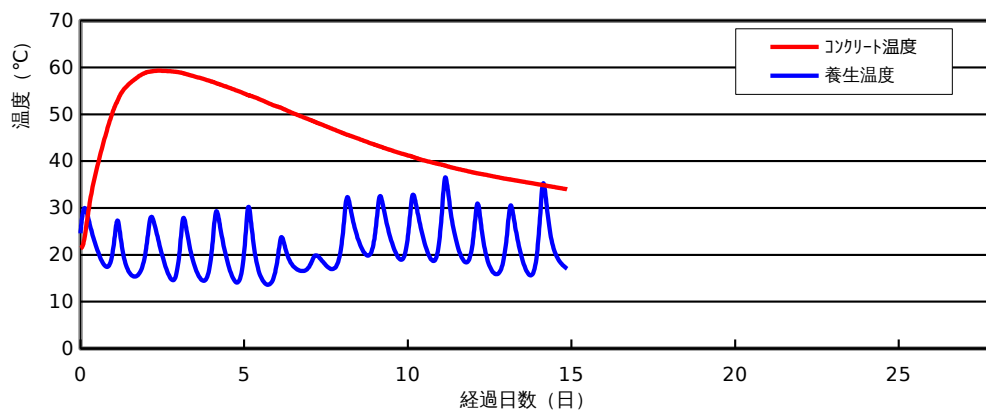
コンクリート打込み管理表 (温度計測その2)

○基本情報

路線・河川・地区等	国道299号	工期	2018/10/18	~	2020/06/30
工事名	補助公共 社会資本総合整備 (広域・新潟長野) 橋梁下部工			工区	古鉄橋上流工区
構造物名	立処橋				
構造物詳細	A2橋台	リフト名	A②		

日時	天気	計測時刻	コンクリート温度	養生温度	備考
2020/06/12 (金)	朝		°C	°C	
	昼		°C	°C	
	夕		°C	°C	
2020/06/13 (土)	朝		°C	°C	
	昼		°C	°C	
	夕		°C	°C	
2020/06/14 (日)	朝		°C	°C	
	昼		°C	°C	
	夕		°C	°C	
2020/06/15 (月)	朝		°C	°C	
	昼		°C	°C	
	夕		°C	°C	
2020/06/16 (火)	朝		°C	°C	
	昼		°C	°C	
	夕		°C	°C	
2020/06/17 (水)	朝		°C	°C	
	昼		°C	°C	
	夕		°C	°C	
2020/06/18 (木)	朝		°C	°C	
	昼		°C	°C	
	夕		°C	°C	
2020/06/19 (金)	朝		°C	°C	
	昼		°C	°C	
	夕		°C	°C	
2020/06/20 (土)	朝		°C	°C	
	昼		°C	°C	
	夕		°C	°C	
2020/06/21 (日)	朝		°C	°C	
	昼		°C	°C	
	夕		°C	°C	

コンクリート温度・養生温度計測結果



ひび割れ調査票 (その1)

○基本情報

路線・河川・地区等	国道299号	工期	2018/10/18	~	2020/06/30
工事名	補助公共 社会資本総合整備 (広域・新潟長野) 橋梁下部工			工区	古鉄橋上流工区
構造物名	立処橋				
構造物詳細	A2橋台	リフト名	A②		

○ひび割れの有無

ひび割れの有無	無
---------	---

○ひび割れ概要

ひび割れ調査票 (その2)

○基本情報

路線・河川・地区等	国道299号	工期	2018/10/18	~	2020/06/30
工事名	補助公共 社会資本総合整備 (広域・新潟長野) 橋梁下部工			工区	古鉄橋上流工区
構造物名	立処橋				
構造物詳細	A2橋台	リフト名	A②		

○ひび割れ状況

ひび割れ	No.	No.1	No.2	No.3	No.4	No.5	No.6	No.7	No.8	No.9	No.10	No.11
	位置											
	形状											
	方向											
調査日	2020/06/10											
	2020/06/17											
	2020/06/20											
	2020/06/24											
	備考											
補修	補修の有無											
	補修日											
	補修方法											
	備考											

## 設計，施工対比確認表（その1）

## ○基本情報

路線・河川・地区等	国道299号	工期	2018/10/18	～	2020/06/30
工事名	補助公共 社会資本総合整備（広域・新潟長野）橋梁下部工			工区	古鉄橋上流工区
構造物名	立処橋				
構造物詳細	A2橋台	リフト名	A②		

## ○確実な充填

項目	設計	施工	備考
最小鉄筋間隔	mm	250 mm	打込みに影響するもの
最小スランプ	cm	9.5/10 cm	設計値/想定値
発注スランプ	cm	12/12 cm	設計値/実際
流動化剤の後添加有無		無	
打込み時の一時鉄筋移動		無	
コンクリートの施工性		やや難	施工者の評価
初期欠陥の有無/程度	豆板	無	有無/程度
	コールドジョイント	無	
	沈みひび割れ	無	
補修の有無/方法		無	有無/方法

## ○ひび割れ抑制

項目	設計	施工	備考
温度ひび割れ検討		対象外	対象/対象外
温度ひび割れ幅の限界値	mm	mm	
照査方法			
条件	打込み時期		
	打込み温度		
	外気温		
	リフト高	m	m
	セメントの種類		
	断熱温度上昇特性		
結果	ひび割れ指数		
	最大ひび割れ幅	mm	mm
	最高温度	℃	℃
	ひび割れ抑制対策		
	補修の有無/方法		

## ○かぶり（厚さ）の確保

項目	設計	施工	備考
最小かぶり <sup>*1</sup>	mm	mm	
誤差の想定値 <sup>*2</sup>	mm	mm	

\*1：施工は非破壊試験による実測値

\*2：施工は非破壊試験の測定誤差の想定値

## 設計，施工対比確認表（その2）

## ○基本情報

路線・河川・地区等	国道299号	工期	2018/10/18	～	2020/06/30
工事名	補助公共 社会資本総合整備（広域・新潟長野）橋梁下部工			工区	古鉄橋上流工区
構造物名	立処橋				
構造物詳細	A2橋台	リフト名	A②		

## ○密実性確保

項目	設計	施工	備考
環境条件			
セメントの種類		高炉セメント	
水セメント比		0.53	
空気量	%	4.2 %	
養生方法		湿潤	

## ○排水・防水対策

項目	設計	施工	備考
防水対策の有無		無	
セメントの種類			