

リフト図

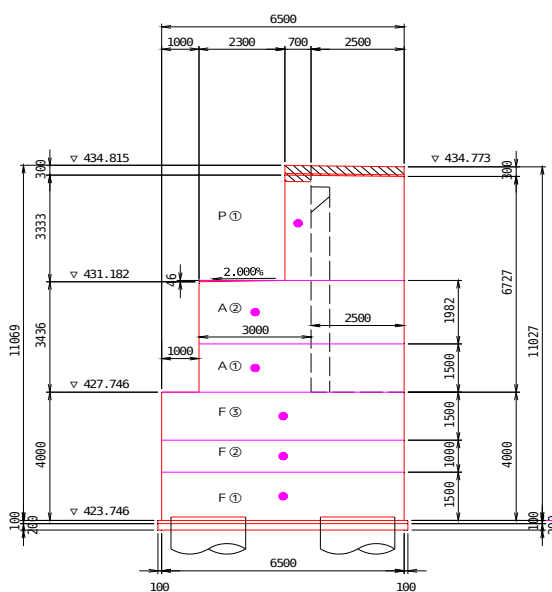
○基本情報

発注者(事務所名)	藤岡土木事務所	受注者	塚本建設株式会社	
路線・河川・地区等	国道299号	工期	2018/10/18	~ 2020/06/30
工事名	補助公共 社会資本総合整備 (広域・新潟長野) 橋梁下部工	工区	古鉄橋上流工区	
施工場所	多野郡神流町大字ヶ原地内	緯度	36°5'26"	経度 138°49'38"
構造物名	立処橋			
構造物詳細	A2橋台	リフト名	F①	

打込みリフト図

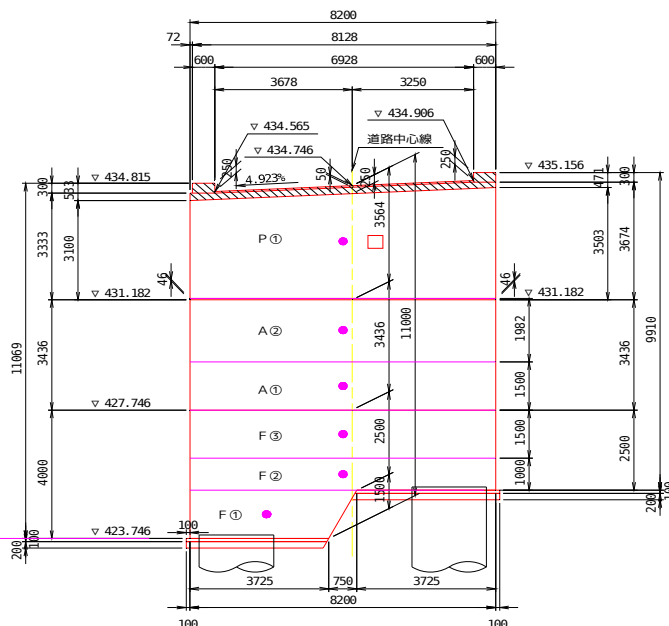
側面図(4-4)

● 温度計設置箇所



正面図(1-1)

● 温度計設置箇所



○構造

構造物種類	橋台
構造形式	RC構造
打込み部位	底版

○寸法

厚さ	6.500 m
長さ(幅)	4.48 m

○配筋

主鉄筋	前面	D19 @200
	背面	D19 @200
配力筋	前面	D19 @200
	背面	D19 @200
設計純かぶり		70
申し送り事項		

○ひび割れ抑制対策

補強鉄筋	
配筋状況(タイプA)	
タイプA段数	段
配筋状況(タイプB)	
誘発目地間隔	m
膨張材	kg/m ³
その他の対策	

○鉄筋比

鉄筋比(対策前)	0.041 %
鉄筋比(実施)	%

リフトID 005-003-01

コンクリート打込み管理表

○基本情報

路線・河川・地区等	国道299号	工期	2018/10/18	～	2020/06/30
工事名	補助公共 社会資本総合整備（広域・新潟長野）橋梁下部工			工区	古鉄橋上流工区
構造物名	立処橋				
構造物詳細	A2橋台	リフト名	F①		

○コンクリート

材料・配合	呼び強度	24 N/mm ²	スランプ	12 cm	骨材最大寸法	25 mm
	水セメント比	53 %	単位セメント量	320 kg/m ³		
	セメント種類	高炉B種	セメント会社	太平洋セメント株式会社		
	混和剤	AE減水剤	混和材	---		
	生コン工場	塚本建設株式会社 塚本生コン工場				
品質管理試験	試料採取時期	打込み開始時	150m ³ 打込み時又は午後	300m ³ 打込み時	試験許容値	
	スランプ	11.0 cm	cm	cm	12±2.5cm	
	空気量	3.7 %	%	%	4.5±1.5%	
	塩化物イオン量	0.040 kg/m ³	kg/m ³	kg/m ³	0.3 kg/m ³ 以下	
	コンクリート温度	27.0 °C	°C	°C		
	打込み時外気温	21.7 °C	°C	°C		
	7日強度	18.4 N/mm ²	N/mm ²	N/mm ²	N/mm ²	
	28日強度	29.1 N/mm ²	N/mm ²	N/mm ²	N/mm ²	

○運搬・打込み・締固め

打込み日	2019/08/27		天気	曇り	下側リフト打込み日	
型枠種類	鋼製・合板		下側リフト打継目処理			
運搬	現場までの運搬時間	5 分	現場待機時間	1 分	荷卸し時間	10 分/台
	現場内運搬方法	ポンプ（配管なし）	ポンプ圧送距離	33 m	ポンプ車台数	1 台
打込み	開始時刻	09:12	終了時刻	10:55		
	リフト高	1.5 m	打込み量	40.0 m ³	打込み速度	0.9 m/h
締固め	ハイレータ台数	2 台	ハイレータ人数	2 人	ハイレータ予備	1 台
	ホース筒先	2 人				

○コンクリート温度履歴

初期温度	28.7 °C	最高温度	64.1 °C	温度上昇量	35.4 °C
最高温度に到達した時間	48 時間後				

○養生

脱型日	2019/09/03		残置期間	7 日
養生方法	型枠面	シート		
	打込み面	養生むしろ・シート		
養生（湿潤状態）期間	7 日			

コンクリート打込み管理表 (温度計測その1)

○基本情報

路線・河川・地区等	国道299号	工期	2018/10/18	～	2020/06/30
工事名	補助公共 社会資本総合整備 (広域・新潟長野) 橋梁下部工			工区	古鉄橋上流工区
構造物名	立処橋				
構造物詳細	A2橋台	リフト名	F①		

日時	天気	計測時刻	コンクリート温度	養生温度	備考	
2019/08/27 (火)		09:00	27.0 °C	24.0 °C		
		12:00	30.7	25.4		
		18:00	43.1	23.0		
2019/08/28 (水)	朝	曇り	06:00	57.1 °C	20.3 °C	
	昼	雨	12:00	60.4 °C	22.3 °C	
	夕	曇り	18:00	62.2 °C	22.2 °C	
2019/08/29 (木)	朝	晴れ	06:00	64.0 °C	20.6 °C	
	昼	曇り	12:00	64.1 °C	25.9 °C	
	夕	曇り	18:00	63.8 °C	24.6 °C	
2019/08/30 (金)	朝	雨	06:00	62.9 °C	20.3 °C	
	昼	曇り	12:00	62.3 °C	23.9 °C	
	夕	雨	18:00	61.6 °C	22.7 °C	
2019/08/31 (土)	朝	雨	06:00	60.1 °C	20.8 °C	
	昼	晴れ	12:00	59.3 °C	30.1 °C	
	夕	晴れ	18:00	58.5 °C	26.2 °C	
2019/09/01 (日)	朝	曇り	06:00	57.1 °C	23.9 °C	
	昼	雨	12:00	56.5 °C	30.8 °C	
	夕	曇り	18:00	55.8 °C	25.9 °C	
2019/09/02 (月)	朝	曇り	06:00	54.5 °C	22.5 °C	
	昼	曇り	12:00	53.9 °C	29.9 °C	
	夕	雨	18:00	53.3 °C	24.9 °C	
2019/09/03 (火)	朝	曇り	06:00	52.2 °C	22.5 °C	
	昼	曇り	12:00	51.6 °C	32.8 °C	
	夕	曇り	18:00	51.0 °C	23.1 °C	
2019/09/04 (水)	朝	曇り	06:00	49.9 °C	21.2 °C	
	昼	曇り	12:00	49.3 °C	29.4 °C	
	夕	曇り	18:00	48.6 °C	20.8 °C	
2019/09/05 (木)	朝	曇り	06:00	47.3 °C	19.5 °C	
	昼	曇り	12:00	46.7 °C	26.6 °C	
	夕	曇り	18:00	46.0 °C	23.5 °C	
2019/09/06 (金)	朝	晴れ	06:00	44.7 °C	21.8 °C	
	昼	晴れ	12:00	44.2 °C	28.9 °C	
	夕	晴れ	18:00	43.6 °C	25.4 °C	
2019/09/07 (土)	朝	晴れ	06:00	42.7 °C	21.5 °C	
	昼	晴れ	12:00	42.2 °C	29.7 °C	
	夕	晴れ	18:00	41.8 °C	25.5 °C	
2019/09/08 (日)	朝	曇り	06:00	41.0 °C	21.9 °C	
	昼	曇り	12:00	40.7 °C	30.2 °C	
	夕	曇り	18:00	40.3 °C	25.6 °C	
2019/09/09 (月)	朝	曇り	06:00	39.7 °C	22.2 °C	
	昼	晴れ	12:00	39.3 °C	27.9 °C	
	夕	晴れ	18:00	38.9 °C	24.0 °C	
2019/09/10	朝	晴れ	06:00	38.1 °C	20.5 °C	
	昼	晴れ	12:00	37.7 °C	29.2 °C	
	夕	晴れ	18:00	37.3 °C	24.9 °C	
2019/09/11 (水)	朝	曇り	06:00	36.6 °C	21.6 °C	
	昼	曇り	12:00	36.2 °C	29.5 °C	
	夕	雨	18:00	35.9 °C	24.2 °C	
2019/09/12 (木)	朝	晴れ	06:00	35.3 °C	19.1 °C	
	昼	晴れ	12:00	35.0 °C	24.8 °C	
	夕	曇り	18:00	34.7 °C	23.1 °C	
2019/09/13 (金)	朝	曇り	06:00	34.1 °C	19.9 °C	
	昼	雨	12:00	33.8 °C	20.1 °C	
	夕	曇り	18:00	33.5 °C	19.6 °C	

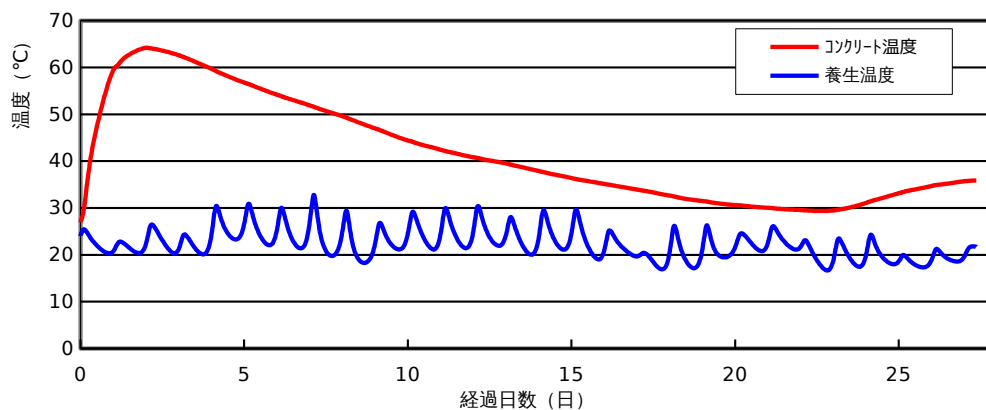
コンクリート打込み管理表 (温度計測その2)

○基本情報

路線・河川・地区等	国道299号	工期	2018/10/18	~	2020/06/30
工事名	補助公共 社会資本総合整備 (広域・新潟長野) 橋梁下部工			工区	古鉄橋上流工区
構造物名	立妃橋				
構造物詳細	A2橋台	リフト名	F①		

日時	天気	計測時刻	コンクリート温度	養生温度	備考
2019/09/14 (土)	朝	曇り	06:00	32.8 °C	17.4 °C
	昼	曇り	12:00	32.5 °C	26.0 °C
	夕	晴れ	18:00	32.1 °C	20.7 °C
2019/09/15 (日)	朝	晴れ	06:00	31.6 °C	17.9 °C
	昼	晴れ	12:00	31.4 °C	26.2 °C
	夕	晴れ	18:00	31.1 °C	21.1 °C
2019/09/16 (月)	朝	曇り	06:00	30.7 °C	20.1 °C
	昼	曇り	12:00	30.6 °C	24.1 °C
	夕	曇り	18:00	30.4 °C	23.5 °C
2019/09/17 (火)	朝	晴れ	06:00	30.1 °C	20.9 °C
	昼	晴れ	12:00	30.0 °C	25.8 °C
	夕	曇り	18:00	29.8 °C	24.0 °C
2019/09/18 (水)	朝	曇り	06:00	29.6 °C	21.1 °C
	昼	曇り	12:00	29.5 °C	23.1 °C
	夕	曇り	18:00	29.4 °C	20.4 °C
2019/09/19 (木)	朝	晴れ	06:00	29.4 °C	16.8 °C
	昼	晴れ	12:00	29.6 °C	23.0 °C
	夕	晴れ	18:00	29.9 °C	20.9 °C
2019/09/20 (金)	朝	晴れ	06:00	30.8 °C	17.7 °C
	昼	曇り	12:00	31.4 °C	24.1 °C
	夕	晴れ	18:00	31.9 °C	20.8 °C
2019/09/21 (土)	朝	雨	06:00	32.9 °C	18.0 °C
	昼	曇り	12:00	33.4 °C	19.9 °C
	夕	曇り	18:00	33.8 °C	18.5 °C
2019/09/22 (日)	朝	曇り	06:00	34.5 °C	17.6 °C
	昼	曇り	12:00	34.9 °C	21.1 °C
	夕	曇り	18:00	35.1 °C	19.8 °C
2019/09/23 (月)	朝	雨	06:00	35.6 °C	18.7 °C
	昼	雨	12:00	35.8 °C	21.3 °C
	夕	曇り	18:00	35.9 °C	21.7 °C

コンクリート温度・養生温度計測結果



ひび割れ調査票 (その1)

○基本情報

路線・河川・地区等	国道299号	工期	2018/10/18	~	2020/06/30
工事名	補助公共 社会資本総合整備 (広域・新潟長野) 橋梁下部工			工区	古鉄橋上流工区
構造物名	立処橋				
構造物詳細	A2橋台	リフト名	F①		

○ひび割れの有無

ひび割れの有無	無
---------	---

○ひび割れ概要

ひび割れ調査票 (その2)

○基本情報

路線・河川・地区等	国道299号	工期	2018/10/18	~	2020/06/30
工事名	補助公共 社会資本総合整備 (広域・新潟長野) 橋梁下部工			工区	古鉄橋上流工区
構造物名	立処橋				
構造物詳細	A2橋台	リフト名	F①		

○ひび割れ状況

ひび割れ	No.	No.1	No.2	No.3	No.4	No.5	No.6	No.7	No.8	No.9	No.10	No.11
	位置											
	形状											
	方向											
調査日	2019/09/03											
	2019/09/10											
	2019/09/13											
	2019/09/17											
	2019/09/24											
	2019/10/01											
	備考											
補修	補修の有無											
	補修日											
	補修方法											
	備考											

設計，施工対比確認表（その1）

○基本情報

路線・河川・地区等	国道299号	工期	2018/10/18	～	2020/06/30
工事名	補助公共 社会資本総合整備（広域・新潟長野）橋梁下部工			工区	古鉄橋上流工区
構造物名	立処橋				
構造物詳細	A2橋台	リフト名	F①		

○確実な充填

項目	設計	施工	備考
最小鉄筋間隔	mm	200 mm	打込みに影響するもの
最小スランプ	cm	10.0 cm	設計値/想定値
発注スランプ	cm	12.0 cm	設計値/実際
流動化剤の後添加有無		無	
打込み時の一時鉄筋移動		無	
コンクリートの施工性		普通	施工者の評価
初期欠陥の有無/程度	豆板	無	有無/程度
	コールドジョイント	無	
	沈みひび割れ	無	
補修の有無/方法		無	有無/方法

○ひび割れ抑制

項目	設計	施工	備考
温度ひび割れ検討		対象外	対象/対象外
温度ひび割れ幅の限界値	mm	mm	
照査方法			
条件	打込み時期		
	打込み温度		
	外気温		
	リフト高	m	m
	セメントの種類		
	断熱温度上昇特性		
結果	ひび割れ指数		
	最大ひび割れ幅	mm	mm
	最高温度	℃	℃
	ひび割れ抑制対策		
	補修の有無/方法		

○かぶり（厚さ）の確保

項目	設計	施工	備考
最小かぶり ^{*1}	mm	mm	
誤差の想定値 ^{*2}	mm	mm	

*1：施工は非破壊試験による実測値

*2：施工は非破壊試験の測定誤差の想定値

設計，施工対比確認表（その2）

○基本情報

路線・河川・地区等	国道299号	工期	2018/10/18	～	2020/06/30
工事名	補助公共 社会資本総合整備（広域・新潟長野）橋梁下部工			工区	古鉄橋上流工区
構造物名	立処橋				
構造物詳細	A2橋台	リフト名	F①		

○密実性確保

項目	設計	施工	備考
環境条件			
セメントの種類		高炉セメント	
水セメント比		0.53	
空気量	%	3.7%	
養生方法		湿潤	

○排水・防水対策

項目	設計	施工	備考
防水対策の有無		無	
セメントの種類			