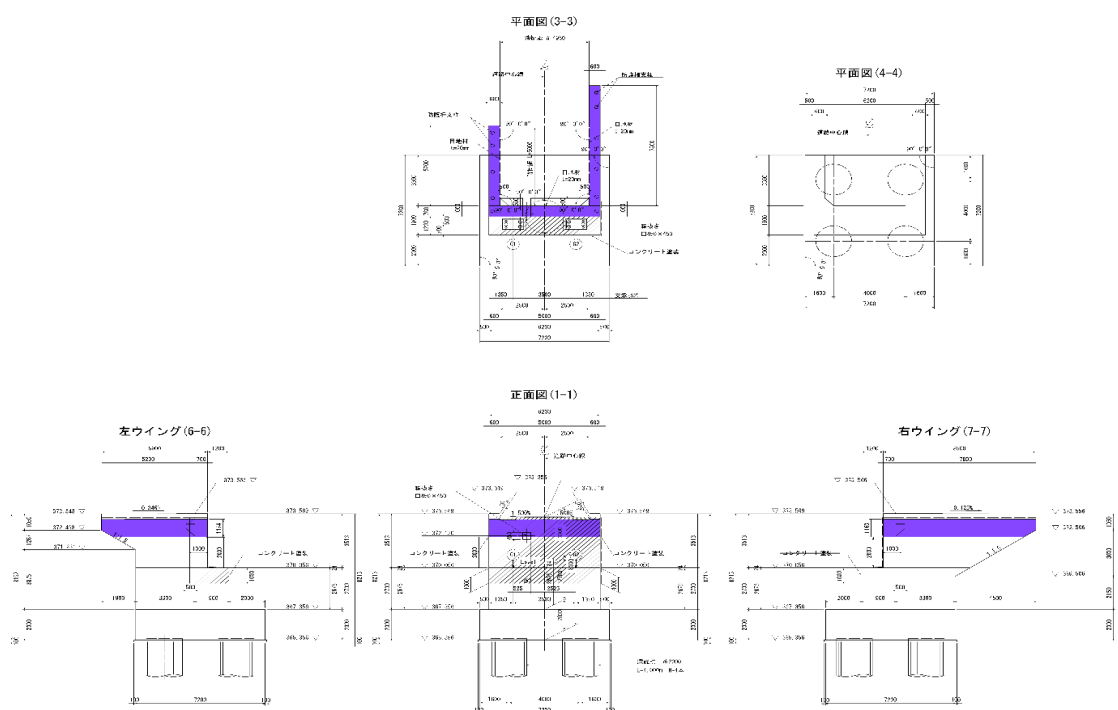


リフト図

○基本情報

発注者(事務所名)	藤岡土木事務所	受注者	黒澤建設株式会社		
路線・河川・地区等	町道 麻生小平線	工期	2018/10/25	～	2019/09/30
工事名	補助公共 社会資本総合整備（防災・安全）（代行）三沢川橋A2橋台工事			工区	三沢川橋
施工場所	群馬県多野郡神流町大字小平地内	緯度	36°6'36"	経度	138°54'9"
構造物名	三沢川橋A2橋台				
構造物詳細	A2橋台 胸壁(2回目)	リフト名	4リフト目		

打込みリフト図



○構造

構造物種類	橋台
構造形式	RC構造
打込み部位	胸壁

○寸法

厚さ	0.700 m
長さ (幅)	6.20 m

○配筋

主鉄筋	前面	D19 @250
	背面	D19 @250
配力筋	前面	D13 @250
	背面	D29 @250
設計純かぶり		70
申し送り事項		

○ひび割れ抑制対策

補強鉄筋	---
配筋状況 (タイプA)	
タイプA段数	段
配筋状況 (タイプB)	
誘発目地間隔	m
膨張材	kg/m ³
その他の対策	

○鉄筋比

鉄筋比 (対策前)	0.000 %
鉄筋比 (実施)	0.000 %

リフトID 005-002-04

コンクリート打込み管理表

○基本情報

路線・河川・地区等	町道 麻生小平線	工期	2018/10/25	～	2019/09/30
工事名	補助公共 社会資本総合整備（防災・安全）（代行）三沢川橋A2橋台工事			工区	三沢川橋
構造物名	三沢川橋A2橋台				
構造物詳細	A2橋台 胸壁(2回目)	リフト名	4 リフト目		

○コンクリート

材 料 ・ 配 合	呼び強度	24 N/mm ²	スランプ	12 cm	骨材最大寸法	25 mm	
	水セメント比	53 %	単位セメント量	305 kg/m ³			
	セメント種類	高炉B種	セメント会社	太平洋セメント(株)			
	混和剤	AE減水剤	混和材	---			
	生コン工場	黒澤生コン					
品 質 管 理 試 験	試料採取時期	打込み開始時		150m ³ 打込み時又は午後	300m ³ 打込み時	試験許容値	
	スランプ	12.5	cm	cm	cm	±2.5cm	
	空気量	4.8	%	%	%	±1.5%	
	塩化物イオン量	0.039	kg/m ³	kg/m ³	kg/m ³	0.3 kg/m ³ 以下	
	コンクリート温度	21.0	℃	℃	℃		
	打込み時外気温	25.0	℃	℃	℃		
	7日強度	18.8	N/mm ²	N/mm ²	N/mm ²		
	28日強度	31.0	N/mm ²	N/mm ²	N/mm ²		

○運搬・打込み・締固め

打込み日	2020/06/19		天気	曇り	下側リフト打込み日	2019/06/15
型枠種類	一般型枠		下側リフト打継目処理	打継剤使用		
運搬	現場までの運搬時間	5 分	現場待機時間	0 分	荷卸し時間	10 分/台
	現場内運搬方法	ポンプ（配管なし）	ポンプ圧送距離	0 m	ポンプ車台数	1 台
打込み	開始時刻	09:00	終了時刻	10:30		
	リフト高	1.2 m	打込み量	15.1 m ³	打込み速度	1.6 m/h
締固め	バイブレータ台数	2 台	バイブレータ人数	4 人	バイブレータ予備	1 台
	ホース筒先	1 人				

○コンクリート温度履歴

初期温度	25.5 °C	最高温度	42.2 °C	温度上昇量	16.7 °C	
最高温度に到達した時間	26 時間後					

○養生

脱型日		2020/06/27		残置期間		8	日
養生方法	型枠面	養生シートに散水					
	打込み面	養生シートに散水					
養生（湿潤状態）期間		12	日				

コンクリート打込み管理表（温度計測その1）

○基本情報

路線・河川・地区等	町道 麻生小平線	工期	2018/10/25	～	2019/09/30
工事名	補助公共 社会資本総合整備（防災・安全）（代行）三沢川橋A2橋台工事			工区	三沢川橋
構造物名	三沢川橋A2橋台				
構造物詳細	A2橋台 胸壁(2回目)	リフト名	4リフト目		

日時	天気	計測時刻	コンクリート温度	外気温	備 考
2020/06/19 (金)	雨	12:42	25.5 °C	22.7 °C	
	雨	16:12	29.5	23.8	
	雨	23:42	38.7	20.2	
2020/06/20 (土)	朝 晴れ	05:42	40.7 °C	19.5 °C	
	昼 晴れ	15:12	42.2 °C	26.7 °C	
	夕 雨	23:42	41.0 °C	18.5 °C	
2020/06/21 (日)	朝 晴れ	04:12	39.6 °C	17.0 °C	
	昼 晴れ	09:42	37.8 °C	23.5 °C	
	夕 雨	23:42	35.0 °C	18.3 °C	
2020/06/22 (月)	朝 雨	02:12	34.3 °C	17.9 °C	
	昼 曇り	13:42	30.8 °C	22.2 °C	
	夕 曇り	23:42	28.3 °C	18.7 °C	
2020/06/23 (火)	朝 雨	02:42	27.7 °C	18.6 °C	
	昼 曇り	09:42	26.4 °C	20.8 °C	
	夕 曇り	23:42	26.2 °C	17.0 °C	
2020/06/24 (水)	朝 曇り	04:12	25.5 °C	16.5 °C	
	昼 曇り	11:12	24.9 °C	25.7 °C	
	夕 曇り	23:42	24.6 °C	18.0 °C	
2020/06/25 (木)	朝 曇り	04:12	23.9 °C	17.6 °C	
	昼 曇り	12:12	22.9 °C	20.0 °C	
	夕 曇り	21:42	23.0 °C	18.0 °C	
2020/06/26 (金)	朝 曇り	04:42	22.6 °C	17.5 °C	
	昼 雨	22:42	23.0 °C	18.7 °C	
	夕 曇り	22:42	24.7 °C	18.7 °C	
2020/06/27 (土)	朝 曇り	03:42	24.3 °C	17.9 °C	
	昼 晴れ	10:42	23.9 °C	34.1 °C	
	夕 晴れ	23:12	26.6 °C	20.4 °C	
2020/06/28 (日)	朝 雨	04:12	25.9 °C	19.8 °C	
	昼 雨	10:12	24.5 °C	29.5 °C	
	夕 曇り	23:12	25.0 °C	21.3 °C	
2020/06/29 (月)	朝 晴れ	02:42	23.8 °C	21.0 °C	
	昼 晴れ	12:12	23.8 °C	28.7 °C	
	夕 曇り	23:42	25.1 °C	21.2 °C	
2020/06/30 (火)	朝 雨	05:12	24.3 °C	20.8 °C	
	昼 雨	12:12	23.6 °C	33.4 °C	
	夕 雨	23:12	23.4 °C	21.6 °C	
2020/07/01 (水)	朝 雨	05:12	22.9 °C	20.4 °C	
	昼 曇り	12:42	22.7 °C	22.4 °C	
	夕 曇り	23:42	23.3 °C	19.4 °C	
2020/07/02 (木)	朝 晴れ	04:42	23.0 °C	18.2 °C	
	昼 晴れ	11:42	22.9 °C	25.1 °C	
	夕 晴れ	22:12	24.8 °C	20.2 °C	
2020/07/03	朝 曇り	03:42	24.2 °C	19.8 °C	
	昼 雨	14:12	23.3 °C	24.0 °C	
	夕 雨	22:42	23.3 °C	20.0 °C	
2020/07/04 (土)	朝 雨	03:12	22.9 °C	19.7 °C	
	昼 雨	11:42	22.2 °C	26.9 °C	
	夕 曇り	23:12	22.5 °C	20.6 °C	
2020/07/05 (日)	朝 曇り	05:42	22.2 °C	19.8 °C	
	昼 曇り	14:42	22.1 °C	24.4 °C	
	夕 曇り	23:42	22.9 °C	20.8 °C	
2020/07/06 (月)	朝 雨	05:12	22.8 °C	20.2 °C	
	昼 曇り	11:12	22.5 °C	25.6 °C	
	夕 曇り	23:12	22.7 °C	21.4 °C	

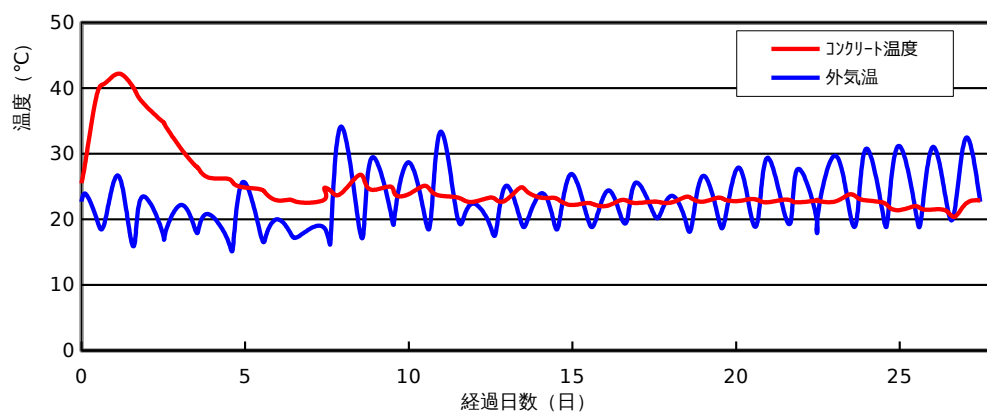
コンクリート打込み管理表（温度計測その2）

○基本情報

路線・河川・地区等	町道 麻生小平線	工期	2018/10/25	～	2019/09/30
工事名	補助公共 社会資本総合整備（防災・安全）（代行）三沢川橋A2橋台工事			工区	三沢川橋
構造物名	三沢川橋A2橋台				
構造物詳細	A2橋台 胸壁(2回目)	リフト名	4リフト目		

日時	天気	計測時刻	コンクリート温度	外気温	備 考
2020/07/07 (火)	朝	雨 02:42	22.6 °C	20.8 °C	
	昼	雨 13:42	22.6 °C	23.6 °C	
	夕	雨 23:12	23.4 °C	20.1 °C	
2020/07/08 (水)	朝	雨 04:12	23.2 °C	19.0 °C	
	昼	雨 12:12	22.7 °C	26.6 °C	
	夕	雨 23:12	23.3 °C	20.7 °C	
2020/07/09 (木)	朝	雨 04:42	23.0 °C	20.1 °C	
	昼	曇り 14:12	22.8 °C	27.9 °C	
	夕	雨 23:12	23.1 °C	21.1 °C	
2020/07/10 (金)	朝	雨 05:12	22.9 °C	20.6 °C	
	昼	雨 11:42	22.6 °C	29.4 °C	
	夕	曇り 23:42	23.0 °C	21.3 °C	
2020/07/11 (土)	朝	雨 05:42	22.8 °C	21.0 °C	
	昼	雨 10:42	22.6 °C	27.7 °C	
	夕	雨 23:42	22.9 °C	20.1 °C	
2020/07/12 (日)	朝	曇り 00:12	22.9 °C	19.9 °C	
	昼	曇り 12:42	22.7 °C	29.7 °C	
	夕	曇り 23:42	23.8 °C	21.5 °C	
2020/07/13 (月)	朝	雨 05:42	23.3 °C	20.8 °C	
	昼	雨 12:12	22.9 °C	30.8 °C	
	夕	曇り 23:42	22.6 °C	21.6 °C	
2020/07/14 (火)	朝	雨 04:12	22.0 °C	20.9 °C	
	昼	雨 11:42	21.4 °C	31.2 °C	
	夕	雨 23:42	22.0 °C	22.1 °C	
2020/07/15 (水)	朝	雨 04:42	21.6 °C	20.5 °C	
	昼	雨 12:42	21.5 °C	31.0 °C	
	夕	雨 22:42	21.3 °C	22.9 °C	
2020/07/16 (木)	朝	曇り 05:12	20.4 °C	21.6 °C	
	昼	雨 13:12	22.4 °C	32.4 °C	
	夕	雨 23:42	22.9 °C	22.7 °C	

コンクリート温度・外気温計測結果



ひび割れ調査票（その1）

○基本情報

路線・河川・地区等	町道 麻生小平線	工期	2018/10/25	～	2019/09/30
工事名	補助公共 社会資本総合整備（防災・安全）（代行）三沢川橋A2橋台工事			工区	三沢川橋
構造物名	三沢川橋A2橋台				
構造物詳細	A2橋台 胸壁(2回目)	リフト名	4 リフト目		

○ひび割れの有無

ひび割れの有無	無
---------	---

○ひび割れ概要

ひび割れ調査票（その2）

○基本情報

路線・河川・地区等	町道 麻生小平線	工期	2018/10/25	～	2019/09/30
工事名	補助公共 社会資本総合整備（防災・安全）（代行）三沢川橋A2橋台工事			工区	三沢川橋
構造物名	三沢川橋A2橋台				
構造物詳細	A2橋台 胸壁(2回目)	リフト名	4 リフト目		

○ひび割れ状況

ひび割れ	No.	No.1	No.2	No.3	No.4	No.5	No.6	No.7	No.8	No.9	No.10	No.11
	位置											
	形状											
	方向											
調査日	2020/07/01											
	2020/07/15											
	2020/08/01											
	2020/08/17											
	2020/09/01											
	2020/09/15											
	2020/09/30											
	備考											
補修	補修の有無											
	補修日											
	補修方法											
	備考											

設計，施工対比確認表（その1）

○基本情報

路線・河川・地区等	町道 麻生小平線	工期	2018/10/25	～	2019/09/30
工事名	補助公共 社会資本総合整備（防災・安全）（代行）三沢川橋A2橋台工事			工区	三沢川橋
構造物名	三沢川橋A2橋台				
構造物詳細	A2橋台 胸壁(2回目)	リフト名	4 リフト目		

○確実な充填

項目		設計	施工		備考
最小鉄筋間隔		mm	mm		打込みに影響するもの
最小スランブ		cm	cm		設計値/想定値
発注スランブ		cm	cm		設計値/実際
流動化剤の後添加有無					
打込み時の一時鉄筋移動					
コンクリートの施工性					施工者の評価
初期欠陥の有無/程度	豆板				有無/程度
	コールドジョイント				
	沈みひび割れ				
補修の有無/方法					有無/方法

○ひび割れ抑制

項目		設計	施工		備考
温度ひび割れ検討					対象/対象外
温度ひび割れ幅の限界値		mm	mm		
照査方法					
条件	打込み時期				
	打込み温度				
	外気温				
	リフト高	m	m		
	セメントの種類				
	断熱温度上昇特性				
結果	ひび割れ指数				
	最大ひび割れ幅	mm	mm		
	最高温度	℃	℃		
	ひび割れ抑制対策				
	補修の有無/方法				有無/方法

○かぶり（厚さ）の確保

項目	設計	施工	備考
最小かぶり※1	mm	mm	
誤差の想定値※2	mm	mm	

※1：施工は非破壊試験による実測値

※2：施工は非破壊試験の測定誤差の想定値

設計，施工対比確認表（その2）

○基本情報

路線・河川・地区等	町道 麻生小平線	工期	2018/10/25	～	2019/09/30
工事名	補助公共 社会資本総合整備（防災・安全）（代行）三沢川橋A2橋台工事			工区	三沢川橋
構造物名	三沢川橋A2橋台				
構造物詳細	A2橋台 胸壁(2回目)	リフト名	4 リフト目		

○密実性確保

項目	設計	施工	備考
環境条件			
セメントの種類			
水セメント比			
空気量	%	%	
養生方法			

○排水・防水対策

項目	設計	施工	備考
防水対策の有無			
セメントの種類			