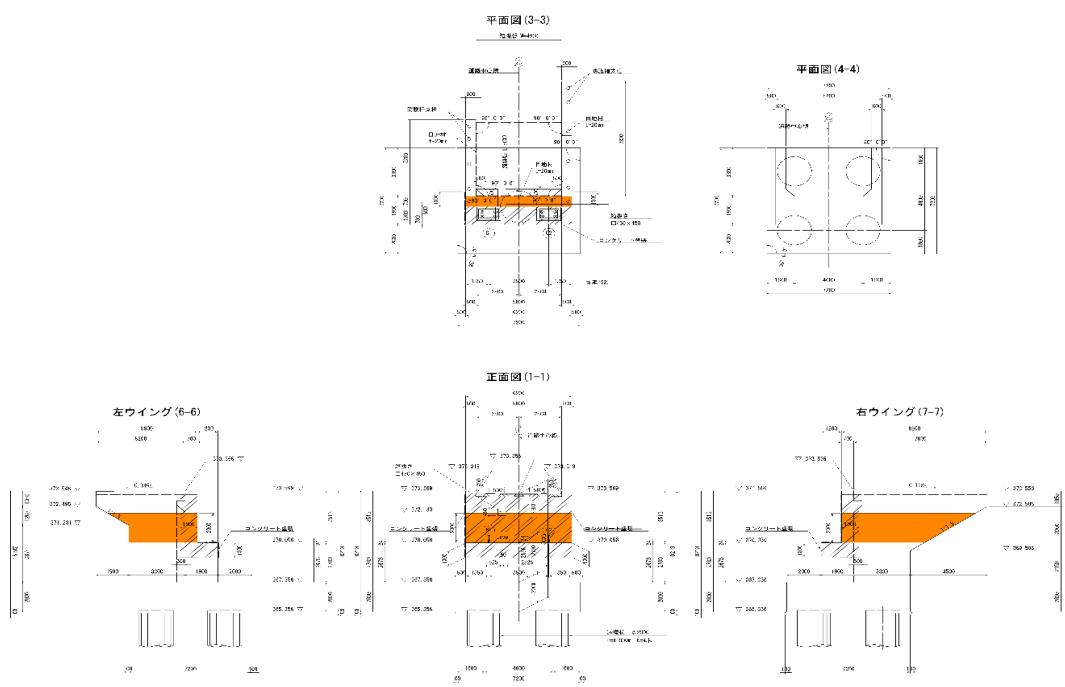


リフト図

○基本情報

発注者(事務所名)	藤岡土木事務所	受注者	黒澤建設株式会社	
路線・河川・地区等	町道 麻生小平線	工期	2019/10/25	~ 2020/09/30
工事名	補助公共 社会資本総合整備(防災・安全)(代行)三沢川橋A2橋台工事		工区	三沢川橋
施工場所	群馬県多野郡神流町大字小平地内	緯度	36°6'36"	経度 138°54'9"
構造物名	三沢川橋A2橋台			
構造物詳細	A2橋台 胸壁	リフト名	3リフト目	

打込みリフト図



○構造

構造物種類	橋台
構造形式	RC構造
打込み部位	胸壁

○寸法

厚さ	0.700 m
長さ(幅)	6.20 m

○配筋

主鉄筋	前面	D19 @250
	背面	D19 @250
配力筋	前面	D13 @250
	背面	D29 @250
設計純かぶり		70
申し送り事項		

○ひび割れ抑制対策

補強鉄筋	---
配筋状況(タイプA)	
タイプA段数	段
配筋状況(タイプB)	
誘発目地間隔	m
膨張材	kg/m ³
その他の対策	

○鉄筋比

鉄筋比(対策前)	0.000 %
鉄筋比(実施)	0.000 %

リフトID 005-002-03

コンクリート打込み管理表

○基本情報

路線・河川・地区等	町道 麻生小平線	工期	2019/10/25	～	2020/09/30
工事名	補助公共 社会資本総合整備 (防災・安全) (代行) 三沢川橋A2橋台工事			工区	三沢川橋
構造物名	三沢川橋A2橋台				
構造物詳細	A2橋台 胸壁	リフト名	3リフト目		

○コンクリート

材料・配合	呼び強度	24 N/mm ²	スランプ	12 cm	骨材最大寸法	25 mm
	水セメント比	53 %	単位体積重量	309 kg/m ³		
	セメント種類	高炉B種	セメント会社	太平洋セメント(株)		
	混和剤	AE減水剤	混和材	---		
	生コン工場	黒澤生コン				
品質管理試験	試料採取時期	打込み開始時	150m ³ 打込み時又は午後	300m ³ 打込み時	試験許容値	
	スランプ	10.0 cm	cm	cm	±2.5cm	
	空気量	4.2 %	%	%	±1.5%	
	塩化物イオン量	0.037 kg/m ³	kg/m ³	kg/m ³	0.3 kg/m ³ 以下	
	コンクリート温度	26.0 °C	°C	°C		
	打込み時外気温	25.1 °C	°C	°C		
	7日強度	20.5 N/mm ²	N/mm ²	N/mm ²	N/mm ²	
	28日強度	35.2 N/mm ²	N/mm ²	N/mm ²	N/mm ²	

○運搬・打込み・締固め

打込み日	2020/06/15		天気	晴れ	下側ワリ打込み日	2020/05/26
型枠種類	一般型枠		下側ワリ打継目処理	打継剤使用		
運搬	現場までの運搬時間	5 分	現場待機時間	0 分	荷卸し時間	10 分/台
	現場内運搬方法	ポンプ (配管なし)	ポンプ圧送距離	0 m	ポンプ車台数	1 台
打込み	開始時刻	09:00	終了時刻	11:20		
	リフト高	2.0 m	打込み量	20.2 m ³	打込み速度	1.6 m/h
締固め	バイレタ台数	2 台	バイレタ人数	4 人	バイレタ予備	1 台
	ホース筒先	1 人				

○コンクリート温度履歴

初期温度	28.1 °C	最高温度	99.0 °C	温度上昇量	70.9 °C
最高温度に到達した時間	53 時間後				

○養生

脱型日	2020/06/25		残置期間	10 日
養生方法	型枠面	養生シートに散水		
	打込み面	養生シートに散水		
養生 (湿潤状態) 期間	28 日			

コンクリート打込み管理表 (温度計測その1)

○基本情報

路線・河川・地区等	町道 麻生小平線	工期	2019/10/25	～	2020/09/30
工事名	補助公共 社会資本総合整備 (防災・安全) (代行) 三沢川橋A2橋台工事			工区	三沢川橋
構造物名	三沢川橋A2橋台				
構造物詳細	A2橋台 胸壁	リフト名	3リフト目		

日時	天気	計測時刻	コンクリート温度	外気温	備考
2020/06/15 (月)	晴れ	10:12	28.1 °C	26.1 °C	
	曇り	14:42	39.6	25.6	
	曇り	23:42	74.0	19.8	
2020/06/16 (火)	朝 晴れ	05:12	74.0 °C	18.1 °C	
	昼 晴れ	12:12	74.0 °C	31.6 °C	
	夕 雨	23:42	75.1 °C	16.2 °C	
2020/06/17 (水)	朝 晴れ	05:12	74.0 °C	14.0 °C	
	昼 晴れ	10:42	148.2 °C	31.6 °C	
	夕 曇り	23:12	147.9 °C	18.4 °C	
2020/06/18 (木)	朝 曇り	05:12	145.8 °C	17.3 °C	
	昼 曇り	11:42	143.1 °C	22.2 °C	
	夕 雨	23:12	134.4 °C	16.6 °C	
2020/06/19 (金)	朝 雨	05:42	128.4 °C	15.6 °C	
	昼 雨	16:12	117.7 °C	23.8 °C	
	夕 雨	23:42	112.0 °C	20.2 °C	
2020/06/20 (土)	朝 晴れ	05:42	102.1 °C	19.5 °C	
	昼 晴れ	15:12	86.3 °C	26.7 °C	
	夕 雨	23:42	81.5 °C	18.5 °C	
2020/06/21 (日)	朝 晴れ	04:12	77.4 °C	17.0 °C	
	昼 晴れ	09:42	74.0 °C	23.5 °C	
	夕 雨	23:42	71.8 °C	18.3 °C	
2020/06/22 (月)	朝 雨	02:12	71.4 °C	17.9 °C	
	昼 曇り	13:42	67.1 °C	22.2 °C	
	夕 曇り	23:42	65.6 °C	18.7 °C	
2020/06/23 (火)	朝 雨	02:42	65.1 °C	18.6 °C	
	昼 曇り	09:42	62.1 °C	20.8 °C	
	夕 曇り	23:42	60.8 °C	17.0 °C	
2020/06/24 (水)	朝 曇り	04:12	58.1 °C	16.5 °C	
	昼 曇り	11:12	57.6 °C	25.7 °C	
	夕 曇り	23:42	55.9 °C	18.0 °C	
2020/06/25 (木)	朝 曇り	04:12	55.2 °C	17.6 °C	
	昼 曇り	12:12	52.4 °C	20.0 °C	
	夕 曇り	21:42	51.8 °C	18.0 °C	
2020/06/26 (金)	朝 曇り	04:42	51.2 °C	17.5 °C	
	昼 雨	22:42	51.2 °C	18.7 °C	
	夕 曇り	22:42	51.2 °C	18.7 °C	
2020/06/27 (土)	朝 曇り	03:42	50.8 °C	17.9 °C	
	昼 晴れ	10:42	50.6 °C	34.1 °C	
	夕 晴れ	23:12	50.7 °C	20.4 °C	
2020/06/28 (日)	朝 雨	04:12	50.2 °C	19.8 °C	
	昼 雨	10:12	49.4 °C	29.5 °C	
	夕 曇り	23:12	49.0 °C	21.3 °C	
2020/06/29	朝 晴れ	02:42	48.7 °C	21.0 °C	
	昼 晴れ	12:12	47.4 °C	28.7 °C	
	夕 曇り	23:42	47.1 °C	21.2 °C	
2020/06/30 (火)	朝 雨	05:12	45.6 °C	20.8 °C	
	昼 雨	12:12	45.4 °C	33.4 °C	
	夕 雨	23:12	44.9 °C	21.6 °C	
2020/07/01 (水)	朝 雨	05:12	44.5 °C	20.4 °C	
	昼 曇り	12:42	43.5 °C	22.4 °C	
	夕 曇り	23:42	43.7 °C	19.4 °C	
2020/07/02 (木)	朝 晴れ	04:42	43.5 °C	18.2 °C	
	昼 晴れ	11:42	43.2 °C	25.1 °C	
	夕 晴れ	22:12	43.7 °C	20.2 °C	

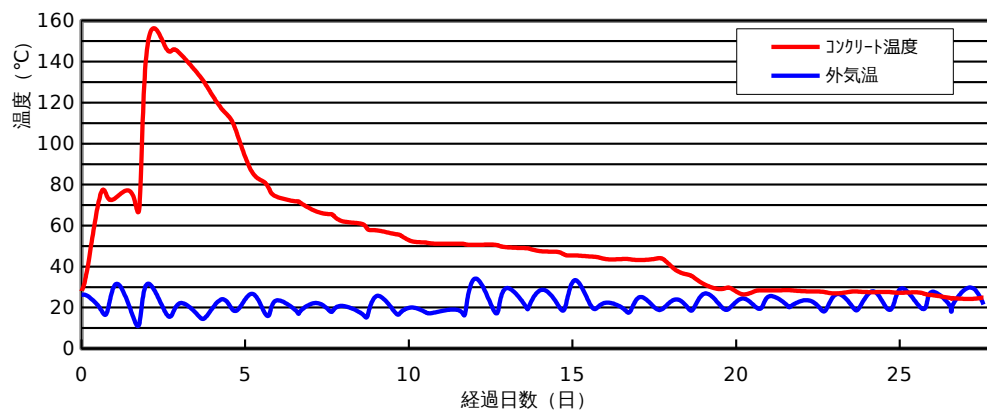
コンクリート打込み管理表 (温度計測その2)

○基本情報

路線・河川・地区等	町道 麻生小平線	工期	2019/10/25	~	2020/09/30
工事名	補助公共 社会資本総合整備 (防災・安全) (代行) 三沢川橋A2橋台工事			工区	三沢川橋
構造物名	三沢川橋A2橋台				
構造物詳細	A2橋台 胸壁	リフト名	3リフト目		

日時	天気	計測時刻	コンクリート温度	外気温	備考
2020/07/03 (金)	朝	曇り 03:42	43.4 °C	19.8 °C	
	昼	雨 14:12	38.2 °C	24.0 °C	
	夕	雨 22:42	36.1 °C	20.0 °C	
2020/07/04 (土)	朝	雨 03:12	34.7 °C	19.7 °C	
	昼	雨 11:42	31.1 °C	26.9 °C	
	夕	曇り 23:12	29.0 °C	20.6 °C	
2020/07/05 (日)	朝	曇り 05:42	29.6 °C	19.8 °C	
	昼	曇り 14:42	26.5 °C	24.4 °C	
	夕	曇り 23:42	27.9 °C	20.8 °C	
2020/07/06 (月)	朝	雨 05:12	28.4 °C	20.2 °C	
	昼	曇り 11:12	28.3 °C	25.6 °C	
	夕	曇り 23:12	28.5 °C	21.4 °C	
2020/07/07 (火)	朝	雨 02:42	28.4 °C	20.8 °C	
	昼	雨 13:42	27.9 °C	23.6 °C	
	夕	雨 23:12	27.8 °C	20.1 °C	
2020/07/08 (水)	朝	雨 04:12	27.4 °C	19.0 °C	
	昼	雨 12:12	26.9 °C	26.6 °C	
	夕	雨 23:12	27.8 °C	20.7 °C	
2020/07/09 (木)	朝	雨 04:42	27.7 °C	20.1 °C	
	昼	曇り 14:12	27.5 °C	27.9 °C	
	夕	雨 23:12	27.6 °C	21.1 °C	
2020/07/10 (金)	朝	雨 05:12	27.4 °C	20.6 °C	
	昼	雨 11:42	27.2 °C	29.4 °C	
	夕	曇り 23:42	27.4 °C	21.3 °C	
2020/07/11 (土)	朝	雨 05:42	26.4 °C	21.0 °C	
	昼	雨 10:42	26.0 °C	27.7 °C	
	夕	雨 23:42	24.6 °C	20.1 °C	
2020/07/12 (日)	朝	曇り 00:12	24.6 °C	19.9 °C	
	昼	曇り 12:42	24.2 °C	29.7 °C	
	夕	曇り 23:42	24.9 °C	21.5 °C	

コンクリート温度・外気温計測結果



ひび割れ調査票 (その1)

○基本情報

路線・河川・地区等	町道 麻生小平線	工期	2019/10/25	~	2020/09/30
工事名	補助公共 社会資本総合整備 (防災・安全) (代行) 三沢川橋A2橋台工事			工区	三沢川橋
構造物名	三沢川橋A2橋台				
構造物詳細	A2橋台 胸壁	リフト名	3リフト目		

○ひび割れの有無

ひび割れの有無	無
---------	---

○ひび割れ概要

ひび割れ調査票 (その2)

○基本情報

路線・河川・地区等	町道 麻生小平線	工期	2019/10/25 ~ 2020/09/30
工事名	補助公共 社会資本総合整備 (防災・安全) (代行) 三沢川橋A2橋台工事	工区	三沢川橋
構造物名	三沢川橋A2橋台		
構造物詳細	A2橋台 胸壁	リフト名	3リフト目

○ひび割れ状況

ひび割れ	No.	No.1	No.2	No.3	No.4	No.5	No.6	No.7	No.8	No.9	No.10	No.11	
	位置												
	形状												
	方向												
調査日	2020/07/01												
	2020/07/15												
	2020/08/01												
	2020/08/17												
	2020/09/01												
	2020/09/15												
	2020/09/30												
	備考												
補修	補修の有無												
	補修日												
	補修方法												
	備考												

設計，施工対比確認表（その1）

○基本情報

路線・河川・地区等	町道 麻生小平線	工期	2019/10/25	～	2020/09/30
工事名	補助公共 社会資本総合整備（防災・安全）（代行）三沢川橋A2橋台工事			工区	三沢川橋
構造物名	三沢川橋A2橋台				
構造物詳細	A2橋台 胸壁	リフト名	3リフト目		

○確実な充填

項目	設計	施工	備考
最小鉄筋間隔	mm	mm	打込みに影響するもの
最小スランブ	cm	cm	設計値/想定値
発注スランブ	cm	cm	設計値/実際
流動化剤の後添加有無			
打込み時の一時鉄筋移動			
コンクリートの施工性			施工者の評価
初期欠陥の有無/程度	豆板		有無/程度
	コールドジョイント		
	沈みひび割れ		
補修の有無/方法			有無/方法

○ひび割れ抑制

項目	設計	施工	備考
温度ひび割れ検討			対象/対象外
温度ひび割れ幅の限界値	mm	mm	
照査方法			
条件	打込み時期		
	打込み温度		
	外気温		
	リフト高	m	m
	セメントの種類		
	断熱温度上昇特性		
結果	ひび割れ指数		
	最大ひび割れ幅	mm	mm
	最高温度	℃	℃
	ひび割れ抑制対策		
	補修の有無/方法		

○かぶり（厚さ）の確保

項目	設計	施工	備考
最小かぶり ^{※1}	mm	mm	
誤差の想定値 ^{※2}	mm	mm	

※1：施工は非破壊試験による実測値

※2：施工は非破壊試験の測定誤差の想定値

設計，施工対比確認表（その2）

○基本情報

路線・河川・地区等	町道 麻生小平線	工期	2019/10/25	～	2020/09/30
工事名	補助公共 社会資本総合整備（防災・安全）（代行）三沢川橋A2橋台工事			工区	三沢川橋
構造物名	三沢川橋A2橋台				
構造物詳細	A2橋台 胸壁	リフト名	3リフト目		

○密実性確保

項目	設計	施工	備考
環境条件			
セメントの種類			
水セメント比			
空気量	%	%	
養生方法			

○排水・防水対策

項目	設計	施工	備考
防水対策の有無			
セメントの種類			