

リフト図

○基本情報

発注者(事務所名)	藤岡土木事務所	受注者	黒澤建設株式会社		
路線・河川・地区等	町道 麻生小平線	工期	2019/10/25	~ 2020/06/24	
工事名	補助公共 社会資本総合整備(防災・安全)(代行)三沢川橋A2橋台工事		工区	三沢川橋	
施工場所	群馬県多野郡神流町大字小平地内	緯度	36°6'36"	経度	138°54'9"
構造物名	三沢川橋A2橋台				
構造物詳細	A2橋台 たて壁	リフト名	2リフト目		

打込みリフト図

○構造

構造物種類	橋台
構造形式	RC構造
打込み部位	たて壁

○寸法

厚さ	1.900 m
長さ(幅)	6.20 m

○配筋

主鉄筋	前面	D16 @250
	背面	D22 @250
配力筋	前面	D13 @250
	背面	D16 @250
設計純かぶり		70
申し送り事項		

○ひび割れ抑制対策

補強鉄筋	---
配筋状況(タイプA)	
タイプA段数	段
配筋状況(タイプB)	
誘発目地間隔	m
膨張材	kg/m <sup>3</sup>
その他の対策	

○鉄筋比

鉄筋比(対策前)	0.000 %
鉄筋比(実施)	%

リフトID	005-002-02
-------	------------

## コンクリート打込み管理表

## ○基本情報

路線・河川・地区等	町道 麻生小平線	工期	2019/10/25	～	2020/06/24
工事名	補助公共 社会資本総合整備 (防災・安全) (代行) 三沢川橋A2橋台工事			工区	三沢川橋
構造物名	三沢川橋A2橋台				
構造物詳細	A2橋台 たて壁	リフト名	2リフト目		

## ○コンクリート

材料・配合	呼び強度	24 N/mm <sup>2</sup>	スラブ	12 cm	骨材最大寸法	25 mm
	水セメント比	53 %	単位体積量	309 kg/m <sup>3</sup>		
	セメント種類	高炉B種	セメント会社	太平洋セメント(株)		
	混和剤	AE減水剤	混和材	---		
	生コン工場	黒澤生コン				
品質管理試験	試料採取時期	打込み開始時	150m <sup>3</sup> 打込み時又は午後	300m <sup>3</sup> 打込み時	試験許容値	
	スラブ	11.0 cm	cm	cm	±2.5cm	
	空気量	4.2 %	%	%	±1.5%	
	塩化物イオン量	0.047 kg/m <sup>3</sup>	kg/m <sup>3</sup>	kg/m <sup>3</sup>	0.3 kg/m <sup>3</sup> 以下	
	コンクリート温度	22.0 °C	°C	°C		
	打込み時外気温	21.7 °C	°C	°C		
	7日強度	23.3 N/mm <sup>2</sup>	N/mm <sup>2</sup>	N/mm <sup>2</sup>	N/mm <sup>2</sup>	
	28日強度	38.4 N/mm <sup>2</sup>	N/mm <sup>2</sup>	N/mm <sup>2</sup>	N/mm <sup>2</sup>	

## ○運搬・打込み・締固め

打込み日	2020/05/26		天気	曇り	下側ワ打込み日	2020/04/21
型枠種類	一般型枠		下側ワ打込み目処理	打継剤使用		
運搬	現場までの運搬時間	5 分	現場待機時間	0 分	荷卸し時間	10 分/台
	現場内運搬方法	ポンプ (配管なし)	ポンプ圧送距離	0 m	ポンプ車台数	1 台
打込み	開始時刻	09:10	終了時刻	11:55		
	リフト高	2.7 m	打込み量	43.3 m <sup>3</sup>	打込み速度	1.6 m/h
締固め	バイレタ台数	2 台	バイレタ人数	4 人	バイレタ予備	1 台
	ホース筒先	1 人				

## ○コンクリート温度履歴

初期温度	35.1 °C	最高温度	62.0 °C	温度上昇量	26.9 °C
最高温度に到達した時間	54 時間後				

## ○養生

脱型日	2020/06/19		残置期間	24 日
養生方法	型枠面	養生シートに散水		
	打込み面	養生シートに散水		
養生 (湿潤状態) 期間	28 日			

## コンクリート打込み管理表 (温度計測その1)

## ○基本情報

路線・河川・地区等	町道 麻生小平線	工期	2019/10/25	～	2020/06/24
工事名	補助公共 社会資本総合整備 (防災・安全) (代行) 三沢川橋A2橋台工事			工区	三沢川橋
構造物名	三沢川橋A2橋台				
構造物詳細	A2橋台 たて壁	リフト名	2リフト目		

日時	天気	計測時刻	コンクリート温度	外気温	備考
2020/05/26 (火)	曇り	19:42	35.1 °C	16.0 °C	
	雨	21:42	37.8	15.3	
	雨	23:42	40.1	15.1	
2020/05/27 (水)	朝曇り	01:12	41.7 °C	14.9 °C	
	昼曇り	09:42	51.7 °C	25.2 °C	
2020/05/28 (木)	夕曇り	23:42	59.3 °C	14.2 °C	
	朝晴れ	04:42	60.3 °C	11.6 °C	
2020/05/29 (金)	昼雨	13:12	61.1 °C	23.4 °C	
	夕曇り	23:42	62.0 °C	13.6 °C	
2020/05/30 (土)	朝晴れ	04:12	61.9 °C	10.9 °C	
	昼曇り	11:12	61.5 °C	27.7 °C	
	夕曇り	22:42	61.0 °C	14.0 °C	
2020/05/31 (日)	朝晴れ	04:12	60.3 °C	11.2 °C	
	昼雨	11:12	59.3 °C	27.6 °C	
	夕晴れ	23:42	56.9 °C	12.6 °C	
2020/06/01 (月)	朝曇り	03:42	56.2 °C	11.4 °C	
	昼曇り	11:12	55.0 °C	20.0 °C	
	夕雨	23:42	53.0 °C	14.7 °C	
2020/06/02 (火)	朝曇り	03:42	52.3 °C	14.4 °C	
	昼曇り	13:12	50.8 °C	17.6 °C	
	夕曇り	22:12	49.3 °C	15.4 °C	
2020/06/03 (水)	朝曇り	03:12	48.6 °C	15.3 °C	
	昼曇り	11:12	47.4 °C	28.9 °C	
	夕曇り	22:42	45.7 °C	17.8 °C	
2020/06/04 (木)	朝曇り	05:12	44.9 °C	16.5 °C	
	昼曇り	09:42	44.3 °C	28.7 °C	
	夕晴れ	23:42	42.7 °C	17.1 °C	
2020/06/05 (金)	朝晴れ	04:12	42.2 °C	15.7 °C	
	昼曇り	11:42	41.5 °C	28.6 °C	
	夕晴れ	23:42	40.3 °C	18.7 °C	
2020/06/06 (土)	朝晴れ	04:12	39.9 °C	16.5 °C	
	昼曇り	09:42	39.4 °C	31.3 °C	
	夕曇り	23:42	38.2 °C	18.9 °C	
2020/06/07 (日)	朝晴れ	03:42	38.1 °C	17.7 °C	
	昼雨	10:12	37.6 °C	27.1 °C	
	夕雨	22:42	36.6 °C	17.8 °C	
2020/06/08 (月)	朝曇り	04:12	37.1 °C	16.9 °C	
	昼曇り	13:42	35.7 °C	27.1 °C	
	夕曇り	23:42	35.0 °C	16.3 °C	
2020/06/09 (火)	朝晴れ	03:12	34.7 °C	16.0 °C	
	昼晴れ	11:42	34.2 °C	28.6 °C	
	夕曇り	23:42	33.4 °C	17.1 °C	
2020/06/10 (水)	朝晴れ	04:12	33.1 °C	15.5 °C	
	昼晴れ	12:42	31.8 °C	32.8 °C	
	夕晴れ	23:42	31.0 °C	19.6 °C	
2020/06/11 (木)	朝晴れ	04:12	30.7 °C	17.5 °C	
	昼曇り	11:12	30.5 °C	31.2 °C	
	夕雨	22:42	30.1 °C	19.2 °C	
2020/06/12 (金)	朝雨	03:42	30.0 °C	18.6 °C	
	昼雨	09:42	29.8 °C	30.7 °C	
	夕雨	22:42	29.4 °C	19.8 °C	
2020/06/13 (土)	朝雨	04:12	29.3 °C	18.3 °C	
	昼曇り	12:12	29.0 °C	29.8 °C	
	夕曇り	23:12	29.6 °C	20.6 °C	

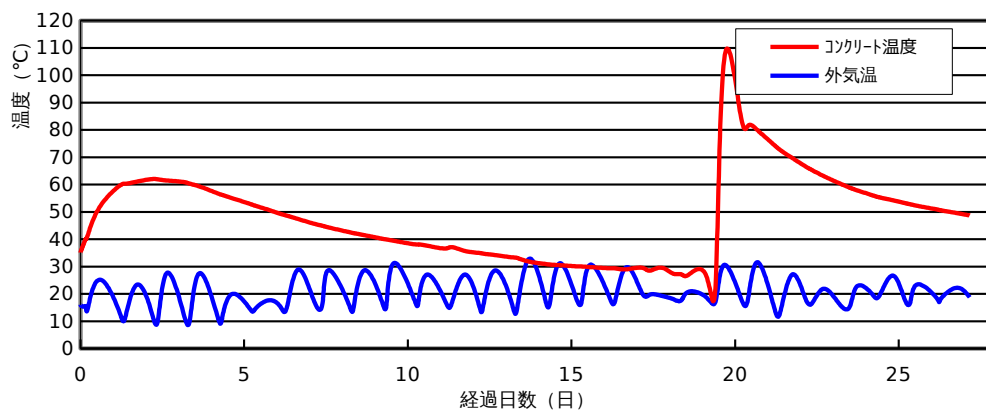
コンクリート打込み管理表 (温度計測その2)

○基本情報

路線・河川・地区等	町道 麻生小平線	工期	2019/10/25	~	2020/06/24
工事名	補助公共 社会資本総合整備 (防災・安全) (代行) 三沢川橋A2橋台工事			工区	三沢川橋
構造物名	三沢川橋A2橋台				
構造物詳細	A2橋台 たて壁	リフト名	2リフト目		

日時	天気	計測時刻	コンクリート温度	外気温	備考
2020/06/13 (土)	朝	04:12	28.5 °C	19.7 °C	
	昼	13:42	29.6 °C	19.3 °C	
	夕	22:12	27.4 °C	18.1 °C	
2020/06/14 (日)	朝	04:12	27.2 °C	17.6 °C	
	昼	09:42	27.0 °C	20.8 °C	
	夕	22:42	26.5 °C	18.7 °C	
2020/06/15 (月)	朝	05:42	26.3 °C	17.8 °C	
	昼	11:42	105.7 °C	30.6 °C	
	夕	23:12	87.1 °C	19.5 °C	
2020/06/16 (火)	朝	05:12	81.5 °C	18.1 °C	
	昼	12:12	79.9 °C	31.6 °C	
	夕	23:42	74.8 °C	16.2 °C	
2020/06/17 (水)	朝	05:12	72.5 °C	14.0 °C	
	昼	13:42	69.7 °C	27.1 °C	
	夕	23:12	66.7 °C	18.4 °C	
2020/06/18 (木)	朝	05:12	65.0 °C	17.3 °C	
	昼	13:12	63.0 °C	21.9 °C	
	夕	23:42	60.6 °C	16.6 °C	
2020/06/19 (金)	朝	07:42	58.9 °C	15.2 °C	
	昼	13:12	57.9 °C	22.8 °C	
	夕	23:42	56.2 °C	20.2 °C	
2020/06/20 (土)	朝	05:42	55.3 °C	19.5 °C	
	昼	15:12	54.3 °C	26.7 °C	
	夕	23:42	53.3 °C	18.5 °C	
2020/06/21 (日)	朝	04:12	52.8 °C	17.0 °C	
	昼	09:42	52.2 °C	23.5 °C	
	夕	23:42	50.9 °C	18.3 °C	
2020/06/22 (月)	朝	02:12	50.6 °C	17.9 °C	
	昼	13:42	49.6 °C	22.2 °C	
	夕	23:42	48.7 °C	18.7 °C	

コンクリート温度・外気温計測結果



## ひび割れ調査票 (その1)

## ○基本情報

路線・河川・地区等	町道 麻生小平線	工期	2019/10/25	~	2020/06/24
工事名	補助公共 社会資本総合整備 (防災・安全) (代行) 三沢川橋A2橋台工事			工区	三沢川橋
構造物名	三沢川橋A2橋台				
構造物詳細	A2橋台 たて壁	リフト名	2リフト目		

## ○ひび割れの有無

ひび割れの有無	無
---------	---

## ○ひび割れ概要

ひび割れ調査票 (その2)

○基本情報

路線・河川・地区等	町道 麻生小平線	工期	2019/10/25 ~ 2020/06/24
工事名	補助公共 社会資本総合整備 (防災・安全) (代行) 三沢川橋A2橋台工事		工区 三沢川橋
構造物名	三沢川橋A2橋台		
構造物詳細	A2橋台 たて壁	リフト名	2リフト目

○ひび割れ状況

ひび割れ	No.	No.1	No.2	No.3	No.4	No.5	No.6	No.7	No.8	No.9	No.10	No.11	
	位置												
	形状												
	方向												
調査日	2020/07/01												
	2020/07/15												
	2020/08/01												
	2020/08/17												
	2020/09/01												
	2020/09/15												
	2020/09/30												
	備考												
補修	補修の有無												
	補修日												
	補修方法												
	備考												

## 設計，施工対比確認表（その1）

## ○基本情報

路線・河川・地区等	町道 麻生小平線	工期	2019/10/25	～	2020/06/24
工事名	補助公共 社会資本総合整備（防災・安全）（代行）三沢川橋A2橋台工事			工区	三沢川橋
構造物名	三沢川橋A2橋台				
構造物詳細	A2橋台 たて壁	リフト名	2リフト目		

## ○確実な充填

項目	設計	施工	備考
最小鉄筋間隔	mm	mm	打込みに影響するもの
最小スランブ	cm	cm	設計値/想定値
発注スランブ	cm	cm	設計値/実際
流動化剤の後添加有無			
打込み時の一時鉄筋移動			
コンクリートの施工性			施工者の評価
初期欠陥の有無/程度	豆板		有無/程度
	コールドジョイント		
	沈みひび割れ		
補修の有無/方法			有無/方法

## ○ひび割れ抑制

項目	設計	施工	備考
温度ひび割れ検討			対象/対象外
温度ひび割れ幅の限界値	mm	mm	
照査方法			
条件	打込み時期		
	打込み温度		
	外気温		
	リフト高	m	m
	セメントの種類		
	断熱温度上昇特性		
結果	ひび割れ指数		
	最大ひび割れ幅	mm	mm
	最高温度	°C	°C
	ひび割れ抑制対策		
	補修の有無/方法		

## ○かぶり（厚さ）の確保

項目	設計	施工	備考
最小かぶり <sup>※1</sup>	mm	mm	
誤差の想定値 <sup>※2</sup>	mm	mm	

※1：施工は非破壊試験による実測値

※2：施工は非破壊試験の測定誤差の想定値

## 設計，施工対比確認表（その2）

## ○基本情報

路線・河川・地区等	町道 麻生小平線	工期	2019/10/25	～	2020/06/24
工事名	補助公共 社会資本総合整備（防災・安全）（代行）三沢川橋A2橋台工事			工区	三沢川橋
構造物名	三沢川橋A2橋台				
構造物詳細	A2橋台 たて壁	リフト名	2リフト目		

## ○密実性確保

項目	設計	施工	備考
環境条件			
セメントの種類			
水セメント比			
空気量	%	%	
養生方法			

## ○排水・防水対策

項目	設計	施工	備考
防水対策の有無			
セメントの種類			