

リフト図

○基本情報

発注者(事務所名)	藤岡土木事務所	受注者	黒澤建設株式会社	
路線・河川・地区等	町道 麻生小平線	工期	2019/10/25	~ 2020/06/24
工事名	補助公共 社会資本総合整備 (防災・安全) (代行) 三沢川橋A2橋台工事		工区	三沢川橋
施工場所	群馬県多野郡神流町大字小平地内	緯度	36°6'36"	経度 138°54'9"
構造物名	三沢川橋 A2橋台			
構造物詳細	A2橋台 底版	リフト名	1リフト目	

打込みリフト図

○構造

構造物種類	橋台
構造形式	RC構造
打込み部位	底版

○寸法

厚さ	7.200 m
長さ(幅)	7.20 m

○配筋

主鉄筋	前面	D22 @250
	背面	D22 @250
配力筋	前面	D19 @250
	背面	D19 @250
設計純かぶり		70
申し送り事項		

○ひび割れ抑制対策

補強鉄筋	---
配筋状況(タイプA)	
タイプA段数	段
配筋状況(タイプB)	
誘発目地間隔	m
膨張材	kg/m <sup>3</sup>
その他の対策	

○鉄筋比

鉄筋比(対策前)	0.000 %
鉄筋比(実施)	%

リフトID	005-002-01
-------	------------

## コンクリート打込み管理表

## ○基本情報

路線・河川・地区等	町道 麻生小平線	工期	2019/10/25	～	2020/06/24
工事名	補助公共 社会資本総合整備 (防災・安全) (代行) 三沢川橋A2橋台工事			工区	三沢川橋
構造物名	三沢川橋 A2橋台				
構造物詳細	A2橋台 底版	リフト名	1リフト目		

## ○コンクリート

材料・配合	呼び強度	24 N/mm <sup>2</sup>	スランプ	12 cm	骨材最大寸法	25 mm
	水セメント比	53 %	単位体積重量	309 kg/m <sup>3</sup>		
	セメント種類	高炉B種	セメント会社	太平洋セメント(株)		
	混和剤	AE減水剤	混和材	---		
	生コン工場	黒澤生コン				
品質管理試験	試料採取時期	打込み開始時	150m <sup>3</sup> 打込み時又は午後	300m <sup>3</sup> 打込み時	試験許容値	
	スランプ	11.5 cm	12.0 cm	cm	12±2.5cm	
	空気量	4.1 %	4.3 %	%	4.5±1.5%	
	塩化物イオン量	0.023 kg/m <sup>3</sup>	0.039 kg/m <sup>3</sup>	kg/m <sup>3</sup>	0.3 kg/m <sup>3</sup> 以下	
	コンクリート温度	20.0 °C	20.0 °C	°C		
	打込み時外気温	14.0 °C	18.4 °C	°C		
	7日強度	18.5 N/mm <sup>2</sup>	17.6 N/mm <sup>2</sup>	N/mm <sup>2</sup>		
	28日強度	33.1 N/mm <sup>2</sup>	31.2 N/mm <sup>2</sup>	N/mm <sup>2</sup>		

## ○運搬・打込み・締固め

打込み日	2020/04/21		天気	曇り	下側ワ打込み日	2020/03/25
型枠種類	一般型枠		下側ワ打継目処理	打継剤使用		
運搬	現場までの運搬時間	5 分	現場待機時間	0 分	荷卸し時間	10 分/台
	現場内運搬方法	ポンプ (配管なし)	ポンプ圧送距離	0 m	ポンプ車台数	1 台
打込み	開始時刻	09:10	終了時刻	13:30		
	リフト高	2.0 m	打込み量	43.3 m <sup>3</sup>	打込み速度	1.0 m/h
締固め	バイレタ台数	2 台	バイレタ人数	4 人	バイレタ予備	1 台
	ホース筒先	1 人				

## ○コンクリート温度履歴

初期温度	23.7 °C	最高温度	52.6 °C	温度上昇量	28.9 °C
最高温度に到達した時間	70 時間後				

## ○養生

脱型日	2020/05/07		残置期間	16 日
養生方法	型枠面	養生シートに散水		
	打込み面	養生シートに散水		
養生 (湿潤状態) 期間	28 日			

## コンクリート打込み管理表 (温度計測その1)

## ○基本情報

路線・河川・地区等	町道 麻生小平線	工期	2019/10/25	～	2020/06/24
工事名	補助公共 社会資本総合整備 (防災・安全) (代行) 三沢川橋A2橋台工事			工区	三沢川橋
構造物名	三沢川橋 A2橋台				
構造物詳細	A2橋台 底版	リフト名	1リフト目		

日時	天気	計測時刻	コンクリート温度	外気温	備考
2020/04/21 (火)	曇り	19:12	23.7 °C	11.7 °C	
	晴れ	21:12	24.5	10.2	
	晴れ	23:42	28.1	10.2	
2020/04/22 (水)	朝 晴れ	05:42	34.0 °C	7.8 °C	
	昼 曇り	10:12	37.5 °C	18.2 °C	
	夕 曇り	23:42	45.9 °C	4.5 °C	
2020/04/23 (木)	朝 晴れ	05:12	48.1 °C	0.7 °C	
	昼 雨	10:42	50.0 °C	19.2 °C	
	夕 曇り	23:42	51.6 °C	3.5 °C	
2020/04/24 (金)	朝 晴れ	04:42	51.9 °C	1.2 °C	
	昼 曇り	09:42	52.6 °C	16.0 °C	
	夕 雨	23:42	52.2 °C	3.9 °C	
2020/04/25 (土)	朝 晴れ	05:42	51.0 °C	1.2 °C	
	昼 晴れ	11:12	50.4 °C	20.1 °C	
	夕 晴れ	23:42	49.3 °C	6.0 °C	
2020/04/26 (日)	朝 曇り	05:12	48.9 °C	3.6 °C	
	昼 曇り	12:42	48.9 °C	24.6 °C	
	夕 曇り	23:42	47.2 °C	9.9 °C	
2020/04/27 (月)	朝 晴れ	05:12	46.8 °C	6.6 °C	
	昼 雨	12:12	46.2 °C	16.8 °C	
	夕 晴れ	23:12	45.2 °C	6.5 °C	
2020/04/28 (火)	朝 曇り	02:42	44.9 °C	5.9 °C	
	昼 曇り	10:42	44.0 °C	15.9 °C	
	夕 雨	23:42	42.5 °C	5.9 °C	
2020/04/29 (水)	朝 晴れ	04:42	42.1 °C	3.3 °C	
	昼 曇り	11:12	41.5 °C	20.5 °C	
	夕 曇り	23:42	40.4 °C	8.6 °C	
2020/04/30 (木)	朝 晴れ	04:42	40.0 °C	6.6 °C	
	昼 曇り	10:42	39.6 °C	23.4 °C	
	夕 晴れ	23:42	38.6 °C	10.6 °C	
2020/05/01 (金)	朝 晴れ	04:42	38.3 °C	8.5 °C	
	昼 曇り	11:12	37.9 °C	25.1 °C	
	夕 曇り	23:42	37.2 °C	12.1 °C	
2020/05/02 (土)	朝 晴れ	04:42	37.0 °C	9.9 °C	
	昼 晴れ	12:42	36.5 °C	29.5 °C	
	夕 晴れ	23:42	35.9 °C	14.9 °C	
2020/05/03 (日)	朝 曇り	05:12	35.8 °C	12.5 °C	
	昼 晴れ	10:42	35.5 °C	28.8 °C	
	夕 雨	23:42	35.0 °C	15.9 °C	
2020/05/04 (月)	朝 曇り	05:42	34.8 °C	14.1 °C	
	昼 晴れ	15:42	34.4 °C	19.4 °C	
	夕 晴れ	23:42	34.0 °C	14.4 °C	
2020/05/05	朝 晴れ	03:42	33.8 °C	12.9 °C	
	昼 晴れ	09:12	33.6 °C	25.5 °C	
	夕 雨	23:42	33.0 °C	11.6 °C	
2020/05/06 (水)	朝 曇り	03:12	32.8 °C	11.1 °C	
	昼 曇り	10:42	32.5 °C	17.8 °C	
	夕 雨	20:42	32.0 °C	12.0 °C	
2020/05/07 (木)	朝 晴れ	05:12	31.5 °C	7.9 °C	
	昼 晴れ	13:12	31.1 °C	19.2 °C	
	夕 晴れ	23:12	30.5 °C	6.6 °C	
2020/05/08 (金)	朝 晴れ	03:12	30.4 °C	4.0 °C	
	昼 晴れ	10:42	30.0 °C	22.1 °C	
	夕 晴れ	23:42	29.4 °C	8.3 °C	

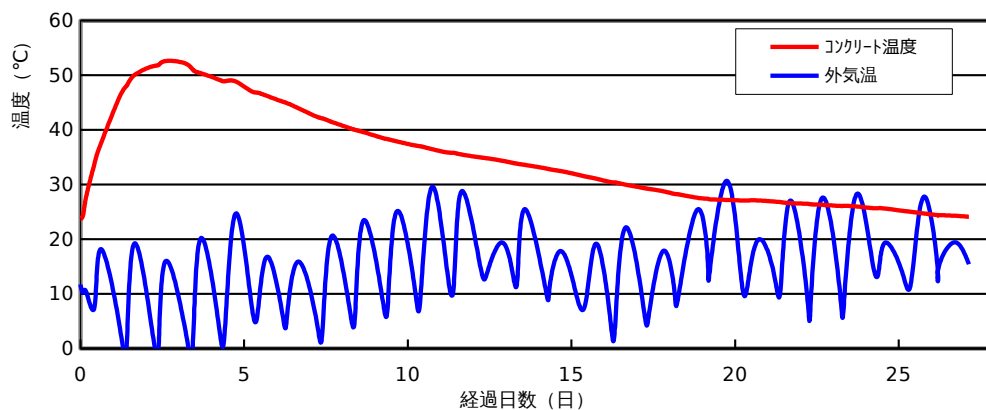
コンクリート打込み管理表 (温度計測その2)

○基本情報

路線・河川・地区等	町道 麻生小平線	工期	2019/10/25	~	2020/06/24
工事名	補助公共 社会資本総合整備 (防災・安全) (代行) 三沢川橋A2橋台工事			工区	三沢川橋
構造物名	三沢川橋 A2橋台				
構造物詳細	A2橋台 底版	リフト名	1リフト目		

日時	天気	計測時刻	コンクリート温度	外気温	備考
2020/05/09 (土)	朝	曇り 04:42	29.2 °C	6.5 °C	
	昼	曇り 14:12	28.8 °C	17.8 °C	
	夕	晴れ 22:42	28.3 °C	10.6 °C	
2020/05/10 (日)	朝	雨 02:12	28.2 °C	10.4 °C	
	昼	雨 15:12	27.6 °C	25.3 °C	
	夕	雨 23:12	27.4 °C	16.1 °C	
2020/05/11 (月)	朝	晴れ 01:12	27.3 °C	15.3 °C	
	昼	晴れ 13:12	27.2 °C	30.7 °C	
	夕	晴れ 23:12	27.1 °C	14.1 °C	
2020/05/12 (火)	朝	曇り 04:12	27.1 °C	11.3 °C	
	昼	曇り 12:12	27.1 °C	19.9 °C	
	夕	雨 23:42	26.9 °C	13.7 °C	
2020/05/13 (水)	朝	晴れ 04:42	26.8 °C	11.3 °C	
	昼	曇り 11:42	26.6 °C	27.1 °C	
	夕	晴れ 23:42	26.5 °C	10.5 °C	
2020/05/14 (木)	朝	晴れ 02:42	26.4 °C	8.5 °C	
	昼	晴れ 11:12	26.3 °C	27.6 °C	
	夕	晴れ 23:42	26.1 °C	11.3 °C	
2020/05/15 (金)	朝	晴れ 03:12	26.1 °C	8.9 °C	
	昼	曇り 12:12	26.0 °C	28.2 °C	
	夕	雨 23:42	25.7 °C	16.2 °C	
2020/05/16 (土)	朝	雨 04:42	25.7 °C	14.5 °C	
	昼	雨 09:42	25.6 °C	19.4 °C	
	夕	曇り 21:42	25.2 °C	14.0 °C	
2020/05/17 (日)	朝	曇り 04:42	25.0 °C	12.8 °C	
	昼	曇り 13:42	24.7 °C	27.8 °C	
	夕	雨 23:42	24.4 °C	14.7 °C	
2020/05/18 (月)	朝	曇り 00:12	24.4 °C	14.5 °C	
	昼	雨 11:42	24.3 °C	19.4 °C	
	夕	曇り 22:42	24.1 °C	15.4 °C	

コンクリート温度・外気温計測結果



ひび割れ調査票 (その1)

○基本情報

路線・河川・地区等	町道 麻生小平線	工期	2019/10/25	~	2020/06/24
工事名	補助公共 社会資本総合整備 (防災・安全) (代行) 三沢川橋A2橋台工事			工区	三沢川橋
構造物名	三沢川橋 A2橋台				
構造物詳細	A2橋台 底版	リフト名	1 リフト目		

○ひび割れの有無

ひび割れの有無	無
---------	---

○ひび割れ概要

ひび割れ調査票 (その2)

○基本情報

路線・河川・地区等	町道 麻生小平線	工期	2019/10/25 ~ 2020/06/24
工事名	補助公共 社会資本総合整備 (防災・安全) (代行) 三沢川橋A2橋台工事		工区 三沢川橋
構造物名	三沢川橋 A2橋台		
構造物詳細	A2橋台 底版	リフト名	1 リフト目

○ひび割れ状況

ひび割れ	No.	No.1	No.2	No.3	No.4	No.5	No.6	No.7	No.8	No.9	No.10	No.11
	位置											
	形状											
	方向											
調査日	2020/07/01											
	2020/07/15											
	2020/08/01											
	2020/08/17											
	2020/09/01											
	2020/09/15											
	2020/09/30											
備考												
補修	補修の有無											
	補修日											
	補修方法											
	備考											

## 設計，施工対比確認表（その1）

## ○基本情報

路線・河川・地区等	町道 麻生小平線	工期	2019/10/25	～	2020/06/24
工事名	補助公共 社会資本総合整備（防災・安全）（代行）三沢川橋A2橋台工事			工区	三沢川橋
構造物名	三沢川橋 A2橋台				
構造物詳細	A2橋台 底版	リフト名	1 リフト目		

## ○確実な充填

項目	設計	施工	備考
最小鉄筋間隔	mm	mm	打込みに影響するもの
最小スランブ	cm	cm	設計値/想定値
発注スランブ	cm	cm	設計値/実際
流動化剤の後添加有無			
打込み時の一時鉄筋移動			
コンクリートの施工性			施工者の評価
初期欠陥の有無/程度	豆板		
	コールドジョイント		有無/程度
	沈みひび割れ		
補修の有無/方法			有無/方法

## ○ひび割れ抑制

項目	設計	施工	備考
温度ひび割れ検討			対象/対象外
温度ひび割れ幅の限界値	mm	mm	
照査方法			
条件	打込み時期		
	打込み温度		
	外気温		
	リフト高	m	m
	セメントの種類		
	断熱温度上昇特性		
結果	ひび割れ指数		
	最大ひび割れ幅	mm	mm
	最高温度	°C	°C
	ひび割れ抑制対策		
	補修の有無/方法		

## ○かぶり（厚さ）の確保

項目	設計	施工	備考
最小かぶり <sup>※1</sup>	mm	mm	
誤差の想定値 <sup>※2</sup>	mm	mm	

※1：施工は非破壊試験による実測値

※2：施工は非破壊試験の測定誤差の想定値

## 設計，施工対比確認表（その2）

## ○基本情報

路線・河川・地区等	町道 麻生小平線	工期	2019/10/25	～	2020/06/24
工事名	補助公共 社会資本総合整備（防災・安全）（代行）三沢川橋A2橋台工事			工区	三沢川橋
構造物名	三沢川橋 A2橋台				
構造物詳細	A2橋台 底版	リフト名	1 リフト目		

## ○密実性確保

項目	設計	施工	備考
環境条件			
セメントの種類			
水セメント比			
空気量	%	%	
養生方法			

## ○排水・防水対策

項目	設計	施工	備考
防水対策の有無			
セメントの種類			