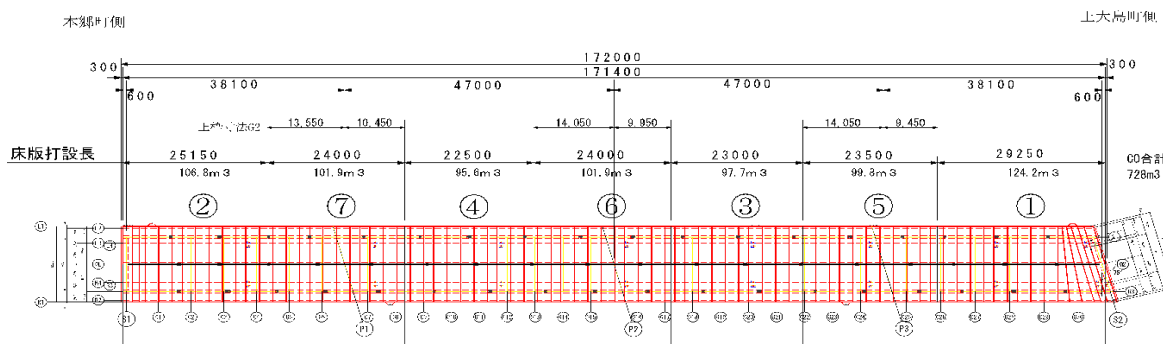


リフト図

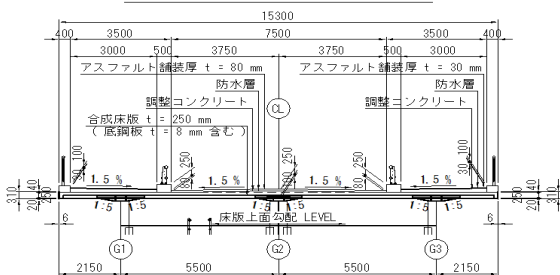
○基本情報

発注者(事務所名)	高崎土木事務所	受注者	高田機工株式会社		
路線・河川・地区等	西毛広域幹線道路	工期	2019/10/09	~ 2021/07/30	
工事名	社会資本総合整備(分割15号)(仮称)烏川橋梁上部工製作架設工事		工区	高崎西	
施工場所	高崎市本郷町外地内	緯度	36°21'45"	経度	138°55'51"
構造物名	(仮称)烏川橋梁				
構造物詳細	鋼コンクリート合成床版	リフト名	STEP 5		

打込みリフト図



一般部断面図 S=1:100



○構造

構造物種類	床版
構造形式	その他
打込み部位	その他

○寸法

厚さ	0.250 m
長さ(幅)	15.30 m

○配筋

主鉄筋	前面	
	背面	
配力筋	前面	
	背面	
設計純かぶり		

申し送り  
事項

○ひび割れ抑制対策

補強鉄筋	
配筋状況(タイプA)	
タイプA段数	段
配筋状況(タイプB)	
誘発目地間隔	m
膨張材	20.0 kg/m <sup>3</sup>
その他の対策	

○鉄筋比

鉄筋比(対策前)	4.000 %
鉄筋比(実施)	%

リフトID

004-020-05

## コンクリート打込み管理表

## ○基本情報

路線・河川・地区等	西毛広域幹線道路	工期	2019/10/09	～	2021/07/30
工事名	社会資本総合整備（分割15号）（仮称）烏川橋梁上部工製作架設工事			工区	高崎西
構造物名	（仮称）烏川橋梁				
構造物詳細	鋼コンクリート合成床版	リフト名	STEP5		

## ○コンクリート

材料・配合	呼び強度	30 N/mm <sup>2</sup>	スランプ	12 cm	骨材最大寸法	20 mm
	水セメント比	49 %	単位体積重量	333 kg/m <sup>3</sup>		
	セメント種類	普通	セメント会社	太平洋セメント（株）		
	混和剤	高性能AE	混和材	膨張材		
	生コン工場	北関東秩父コンクリート（株）箕郷工場				
品質管理試験	試料採取時期	打込み開始時	150m <sup>3</sup> 打込み時又は午後	300m <sup>3</sup> 打込み時	試験許容値	
	スランプ	12.0 cm	cm	cm	12±2.5cm	
	空気量	4.3 %	%	%	4.5±1.5%	
	塩化物イオン量	0.040 kg/m <sup>3</sup>	kg/m <sup>3</sup>	kg/m <sup>3</sup>	0.3 kg/m <sup>3</sup> 以下	
	コンクリート温度	18.0 °C	°C	°C		
	打込み時外気温	10.0 °C	°C	°C		
	7日強度	29.6 N/mm <sup>2</sup>	N/mm <sup>2</sup>	N/mm <sup>2</sup>	N/mm <sup>2</sup>	
	28日強度	42.2 N/mm <sup>2</sup>	N/mm <sup>2</sup>	N/mm <sup>2</sup>	N/mm <sup>2</sup>	

## ○運搬・打込み・締固め

打込み日	2021/04/27		天気	晴	下側リフト打込み日	
型枠種類	鋼製型枠		下側リフト打継目処理	なし		
運搬	現場までの運搬時間	17 分	現場待機時間	0 分	荷卸し時間	5 分/台
	現場内運搬方法	ポンプ（配管なし）	ポンプ圧送距離	0 m	ポンプ車台数	1 台
打込み	開始時刻	08:42	終了時刻	12:15		
	リフト高	0.3 m	打込み量	99.0 m <sup>3</sup>	打込み速度	6.6 m/h
締固め	バイレタ台数	4 台	バイレタ人数	4 人	バイレタ予備	1 台
	ホース筒先	2 人				

## ○コンクリート温度履歴

初期温度	18.2 °C	最高温度	27.8 °C	温度上昇量	9.6 °C
最高温度に到達した時間	4 時間後				

## ○養生

脱型日	2021/05/26		残置期間	29	日
養生方法	型枠面	鋼製型枠			
	打込み面	モイスマット+ブルーシート+散水			
養生（湿潤状態）期間	28	日			

## コンクリート打込み管理表 (温度計測その1)

## ○基本情報

路線・河川・地区等	西毛広域幹線道路	工期	2019/10/09	～	2021/07/30
工事名	社会資本総合整備 (分割15号) (仮称) 烏川橋梁上部工製作架設工事			工区	高崎西
構造物名	(仮称) 烏川橋梁				
構造物詳細	鋼コンクリート合成床版	リフト名	STEP5		

日時	天気	計測時刻	コンクリート温度	養生温度	備考
2021/04/27 (火)	晴		℃	℃	
	晴		18.2	17	
	晴		27.8	19	
2021/04/28 (水)	朝 雨	08:00	20.5℃	14℃	
	昼 曇	12:00	22℃	16℃	
	夕 曇	17:00	25℃	19℃	
2021/04/29 (木)	朝 雨	08:00	17.4℃	14℃	
	昼 雨	12:00	17.2℃	15℃	
	夕 雨	17:00	17.1℃	15℃	
2021/04/30 (金)	朝 晴	08:00	14.6℃	18℃	
	昼 晴	12:00	19.4℃	22℃	
	夕 曇	17:00	26.1℃	24℃	
2021/05/01 (土)	朝 晴	08:00	13.2℃	14℃	
	昼 雨	12:00	17.4℃	20℃	
	夕 雨	17:00	22.2℃	21℃	
2021/05/02 (日)	朝 晴	08:00	14.5℃	18℃	
	昼 晴	12:00	18.6℃	21℃	
	夕 曇	17:00	20.6℃	16℃	
2021/05/03 (月)	朝 晴	08:00	10.4℃	15℃	
	昼 晴	12:00	16.2℃	20℃	
	夕 晴	17:00	21.6℃	19℃	
2021/05/04 (火)	朝 晴	08:00	11.5℃	15℃	
	昼 晴	12:00	17.6℃	23℃	
	夕 晴	17:00	26℃	25℃	
2021/05/05 (水)	朝 曇	08:00	15.6℃	16℃	
	昼 雨	12:00	17℃	16℃	
	夕 曇	17:00	19.2℃	18℃	
2021/05/06 (木)	朝 晴	08:00	16.8℃	20℃	
	昼 晴	12:00	21.8℃	26℃	
	夕 晴	17:00	28.5℃	25℃	
2021/05/07 (金)	朝 曇	08:00	18.5℃	19℃	
	昼 曇	12:00	21.3℃	20℃	
	夕 雨	17:00	21.4℃	18℃	
2021/05/08 (土)	朝 晴	08:00	15.3℃	18℃	
	昼 曇	12:00	25.2℃	26℃	
	夕 曇	17:00	28.1℃	25℃	
2021/05/09 (日)	朝 晴	08:00	19.2℃	21℃	
	昼 曇	12:00	25℃	24℃	
	夕 晴	17:00	28.6℃	21℃	
2021/05/10 (月)	朝 晴	08:00	15.9℃	18℃	
	昼 晴	12:00	26.4℃	25℃	
	夕 曇	17:00	28.4℃	21℃	
2021/05/11	朝 曇	08:00	17.2℃	16℃	
	昼 曇	12:00	19.3℃	17℃	
	夕 曇	17:00	25.9℃	20℃	
2021/05/12 (水)	朝 曇	08:00	15.2℃	14℃	
	昼 曇	12:00	21.1℃	19℃	
	夕 曇	17:00	23.5℃	19℃	
2021/05/13 (木)	朝 曇	08:00	15.8℃	16℃	
	昼 曇	12:00	18.6℃	18℃	
	夕 曇	17:00	22℃	19℃	
2021/05/14 (金)	朝 曇	08:00	18.4℃	20℃	
	昼 晴	12:00	28.1℃	28℃	
	夕 曇	17:00	34.4℃	28℃	

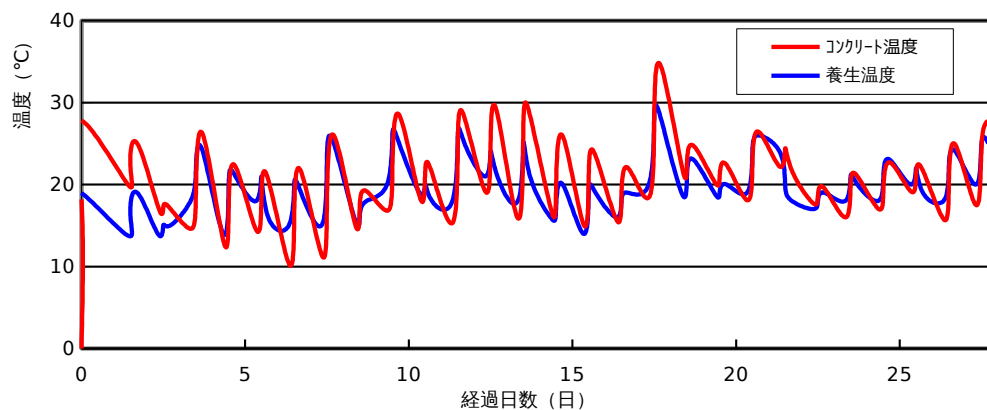
コンクリート打込み管理表 (温度計測その2)

○基本情報

路線・河川・地区等	西毛広域幹線道路	工期	2019/10/09	~	2021/07/30
工事名	社会資本総合整備 (分割15号) (仮称) 烏川橋梁上部工製作架設工事			工区	高崎西
構造物名	(仮称) 烏川橋梁				
構造物詳細	鋼コンクリート合成床版	リフト名	STEP5		

日時	天気	計測時刻	コンクリート温度	養生温度	備考
2021/05/15 (土)	朝	08:00	22.4℃	19℃	
	昼	12:00	22.5℃	21℃	
	夕	17:00	24.7℃	23℃	
2021/05/16 (日)	朝	08:00	20.4℃	19℃	
	昼	12:00	21℃	19℃	
	夕	17:00	22.4℃	20℃	
2021/05/17 (月)	朝	08:00	18.1℃	19℃	
	昼	12:00	22.6℃	24℃	
	夕	17:00	26.4℃	26℃	
2021/05/18 (火)	朝	08:00	22.2℃	24℃	
	昼	12:00	24.4℃	20℃	
	夕	17:00	21.7℃	18℃	
2021/05/19 (水)	朝	08:00	17.8℃	17℃	
	昼	12:00	18.6℃	18℃	
	夕	17:00	19.5℃	19℃	
2021/05/20 (木)	朝	08:00	16℃	18℃	
	昼	12:00	19.9℃	21℃	
	夕	17:00	21℃	20℃	
2021/05/21 (金)	朝	08:00	17.1℃	18℃	
	昼	12:00	19.3℃	21℃	
	夕	17:00	22.7℃	23℃	
2021/05/22 (土)	朝	08:00	19.2℃	20℃	
	昼	12:00	21.2℃	22℃	
	夕	17:00	21.7℃	19℃	
2021/05/23 (日)	朝	08:00	15.8℃	18℃	
	昼	12:00	19.9℃	22℃	
	夕	17:00	24.8℃	24℃	
2021/05/24 (月)	朝	08:00	17.5℃	20℃	
	昼	12:00	24.7℃	25℃	
	夕	17:00	27.8℃	25℃	

コンクリート温度・養生温度計測結果



ひび割れ調査票 (その1)

○基本情報

路線・河川・地区等	西毛広域幹線道路	工期	2019/10/09	~	2021/07/30
工事名	社会資本総合整備 (分割15号) (仮称) 烏川橋梁上部工製作架設工事			工区	高崎西
構造物名	(仮称) 烏川橋梁				
構造物詳細	鋼コンクリート合成床版	リフト名	STEP 5		

○ひび割れの有無

ひび割れの有無	無
---------	---

○ひび割れ概要

ひび割れ調査票 (その2)

○基本情報

路線・河川・地区等	西毛広域幹線道路	工期	2019/10/09	~	2021/07/30
工事名	社会資本総合整備 (分割15号) (仮称) 烏川橋梁上部工製作架設工事			工区	高崎西
構造物名	(仮称) 烏川橋梁				
構造物詳細	鋼コンクリート合成床版	リフト名	STEP5		

○ひび割れ状況

ひび割れ	No.	No.1	No.2	No.3	No.4	No.5	No.6	No.7	No.8	No.9	No.10	No.11
	位置											
	形状											
	方向											
調査日	2021/05/26											
	2021/06/23											
	2021/07/19											
	2021/07/21											
		備考	7/21 立会検査 吉川監督員									
補修	補修の有無											
	補修日											
	補修方法											
	備考											

## 設計，施工対比確認表（その1）

## ○基本情報

路線・河川・地区等	西毛広域幹線道路	工期	2019/10/09	～	2021/07/30
工事名	社会資本総合整備（分割15号）（仮称）烏川橋梁上部工製作架設工事			工区	高崎西
構造物名	（仮称）烏川橋梁				
構造物詳細	鋼コンクリート合成床版	リフト名	STEP 5		

## ○確実な充填

項目	設計	施工	備考
最小鉄筋間隔	mm	100 mm	打込みに影響するもの
最小スランブ	cm	9.5 cm	設計値/想定値
発注スランブ	cm	12.0 cm	設計値/実際
流動化剤の後添加有無		無	
打込み時の一時鉄筋移動		無	
コンクリートの施工性		普通	施工者の評価
初期欠陥の有無/程度	豆板	無	有無/程度
	コールドジョイント	無	
	沈みひび割れ	無	
補修の有無/方法		無	有無/方法

## ○ひび割れ抑制

項目	設計	施工	備考	
温度ひび割れ検討		対象外	対象/対象外	
温度ひび割れ幅の限界値	mm	mm		
照査方法				
条件	打込み時期			
	打込み温度			
	外気温			
	リフト高	m	m	
	セメントの種類			
	断熱温度上昇特性			
結果	ひび割れ指数			
	最大ひび割れ幅	mm	mm	
	最高温度	°C	°C	
	ひび割れ抑制対策			
	補修の有無/方法			有無/方法

## ○かぶり（厚さ）の確保

項目	設計	施工	備考
最小かぶり <sup>※1</sup>	mm	mm	
誤差の想定値 <sup>※2</sup>	mm	mm	

※1：施工は非破壊試験による実測値

※2：施工は非破壊試験の測定誤差の想定値

## 設計，施工対比確認表（その2）

## ○基本情報

路線・河川・地区等	西毛広域幹線道路	工期	2019/10/09	～	2021/07/30
工事名	社会資本総合整備（分割15号）（仮称）烏川橋梁上部工製作架設工事	工区	高崎西		
構造物名	（仮称）烏川橋梁				
構造物詳細	鋼コンクリート合成床版	リフト名	STEP 5		

## ○密実性確保

項目	設計	施工	備考
環境条件			
セメントの種類		普通	
水セメント比		49	
空気量	%	4.5%	
養生方法		湿潤養生	

## ○排水・防水対策

項目	設計	施工	備考
防水対策の有無			
セメントの種類			