

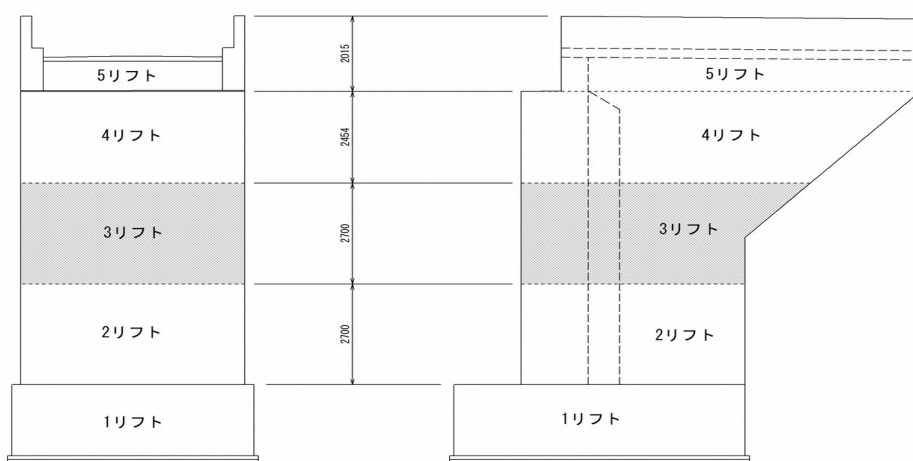
リフト図

○基本情報

発注者(事務所名)	高崎土木事務所	受注者	関東土建株式会社		
路線・河川・地区等	西毛広域幹線道路	工期	2020/03/10	~ 2021/03/24	
工事名	社会資本総合整備(活力・重点)(分割24号)(仮称)7号跨道橋下部工工事		工区	高崎西	
施工場所	高崎市本郷町地内	緯度	36°21'46"	経度	138°55'53"
構造物名	7号跨道橋(A1)橋台				
構造物詳細	橋台	リフト名	3リフト目		

打込みリフト図

A2橋台



○構造

構造物種類	橋台
構造形式	RC構造
打込み部位	たて壁

○寸法

厚さ	1.500 m
長さ(幅)	6.14 m

○配筋

主鉄筋	前面	D25 @250
	背面	D25 @125
配力筋	前面	D16 @250
	背面	D16 @125
設計純かぶり		105.5
申し送り事項		

○ひび割れ抑制対策

補強鉄筋	タイプA
配筋状況(タイプA)	D19 @250
タイプA段数	5段
配筋状況(タイプB)	
誘発目地間隔	m
膨張材	kg/m <sup>3</sup>
その他の対策	

○鉄筋比

鉄筋比(対策前)	0.162 %
鉄筋比(実施)	0.303 %

リフトID	004-019-02
-------	------------

## コンクリート打込み管理表

## ○基本情報

路線・河川・地区等	西毛広域幹線道路	工期	2020/03/10	～	2021/03/24
工事名	社会資本総合整備(活力・重点)(分割24号)(仮称)7号跨道橋下部工工事			工区	高崎西
構造物名	7号跨道橋(A1)橋台				
構造物詳細	橋台	リフト名	3リフト目		

## ○コンクリート

材料・配合	呼び強度	27 N/mm <sup>2</sup>	スランプ	12 cm	骨材最大寸法	20 mm
	水セメント比	51 %	単位セメント量	355 kg/m <sup>3</sup>		
	セメント種類	高炉B種	セメント会社	太平洋セメント株式会社		
	混和剤	AE減水剤	混和材			
	生コン工場	北関東秩父コンクリート株式会社 箕郷工場				
品質管理試験	試料採取時期	打込み開始時	150m <sup>3</sup> 打込み時又は午後	300m <sup>3</sup> 打込み時	試験許容値	
	スランプ	12.0 cm	cm	cm		
	空気量	4.2 %	%	%		
	塩化物イオン量	0.020 kg/m <sup>3</sup>	kg/m <sup>3</sup>	kg/m <sup>3</sup>	kg/m <sup>3</sup>	kg/m <sup>3</sup> 以下
	コンクリート温度	10.0 °C	°C	°C		
	打込み時外気温	5.6 °C	°C	°C		
	7日強度	20.7 N/mm <sup>2</sup>	N/mm <sup>2</sup>	N/mm <sup>2</sup>	N/mm <sup>2</sup>	
	28日強度	35.4 N/mm <sup>2</sup>	N/mm <sup>2</sup>	N/mm <sup>2</sup>	N/mm <sup>2</sup>	

## ○運搬・打込み・締固め

打込み日	2020/12/28		天気	曇り	下側リフト打込み日	2020/11/25
型枠種類	コンパネ		下側リフト打継目処理	ジョイントテックス		
運搬	現場までの運搬時間	20 分	現場待機時間	5 分	荷卸し時間	5 分/台
	現場内運搬方法	ポンプ(配管なし)	ポンプ圧送距離	0 m	ポンプ車台数	1 台
打込み	開始時刻	09:00	終了時刻	14:00		
	リフト高	2.7 m	打込み量	37.0 m <sup>3</sup>	打込み速度	7.4 m/h
締固め	ハイレータ台数	3 台	ハイレータ人数	3 人	ハイレータ予備	1 台
	ホース筒先	1 人				

## ○コンクリート温度履歴

初期温度	17.8 °C	最高温度	46.3 °C	温度上昇量	28.5 °C
最高温度に到達した時間	66 時間後				

## ○養生

脱型日	2021/01/06		残置期間	9 日
養生方法	型枠面	シート養生		
	打込み面	シート養生		
養生(湿潤状態)期間	0 日			

## コンクリート打込み管理表 (温度計測その1)

## ○基本情報

路線・河川・地区等	西毛広域幹線道路	工期	2020/03/10	～	2021/03/24
工事名	社会資本総合整備(活力・重点)(分割24号)(仮称)7号跨道橋下部工工事			工区	高崎西
構造物名	7号跨道橋(A1)橋台				
構造物詳細	橋台	リフト名	3リフト目		

日時	天気	計測時刻	コンクリート温度	養生温度	備考
2020/12/28 (月)		17:00	17.8 °C	7.8 °C	
	曇り				
2020/12/29 (火)	朝	08:00	30.6 °C	2.9 °C	
	昼	12:00	33.8 °C	11.9 °C	
	夕	17:00	36.2 °C	7.1 °C	
2020/12/30 (水)	朝	08:00	39.4 °C	5.2 °C	
	昼	12:00	41.6 °C	10.6 °C	
	夕	17:00	43.2 °C	5.1 °C	
2020/12/31 (木)	朝	08:00	45.8 °C	-0.4 °C	
	昼	12:00	46.1 °C	4.3 °C	
	夕	17:00	46.3 °C	1.0 °C	
2021/01/01 (金)	朝	08:00	45.7 °C	-1.8 °C	
	昼	12:00	45.3 °C	6.0 °C	
	夕	17:00	44.9 °C	4.4 °C	
2021/01/02 (土)	朝	08:00	44.2 °C	-0.6 °C	
	昼	12:00	44.0 °C	9.1 °C	
	夕	17:00	43.8 °C	5.2 °C	
2021/01/03 (日)	朝	08:00	43.0 °C	-2.9 °C	
	昼	12:00	42.6 °C	5.6 °C	
	夕	17:00	42.1 °C	2.9 °C	
2021/01/04 (月)	朝	08:00	41.4 °C	-1.9 °C	
	昼	12:00	41.1 °C	12.0 °C	
	夕	17:00	40.5 °C	6.1 °C	
2021/01/05 (火)	朝	08:00	39.8 °C	2.3 °C	
	昼	12:00	39.4 °C	7.5 °C	
	夕	17:00	39.1 °C	5.1 °C	
2021/01/06 (水)	朝	08:00	38.7 °C	-1.3 °C	
	昼	12:00	38.3 °C	4.2 °C	
	夕	17:00	37.9 °C	4.2 °C	
2021/01/07 (木)	朝	08:00	37.2 °C	-0.6 °C	
	昼	12:00	37.0 °C	9.8 °C	
	夕	17:00	36.7 °C	4.4 °C	
2021/01/08 (金)	朝	08:00	36.1 °C	-1.1 °C	
	昼	12:00	35.8 °C	5.3 °C	
	夕	17:00	35.3 °C	1.0 °C	
2021/01/09 (土)	朝	08:00	34.8 °C	-2.0 °C	
	昼	12:00	34.4 °C	6.4 °C	
	夕	17:00	34.0 °C	1.5 °C	
2021/01/10 (日)	朝	08:00	33.4 °C	-4.4 °C	
	昼	12:00	33.1 °C	3.6 °C	
	夕	17:00	32.8 °C	2.0 °C	
2021/01/11	朝	08:00	32.3 °C	-0.9 °C	
	昼	12:00	31.9 °C	5.6 °C	
	夕	17:00	31.5 °C	3.5 °C	
2021/01/12 (火)	朝	08:00	31.2 °C	0.4 °C	
	昼	12:00	30.7 °C	4.9 °C	
	夕	17:00	30.3 °C	2.1 °C	
2021/01/13 (水)	朝	08:00	29.8 °C	0.6 °C	
	昼	12:00	29.5 °C	11.8 °C	
	夕	17:00	29.1 °C	6.7 °C	
2021/01/14 (木)	朝	08:00	28.6 °C	1.3 °C	
	昼	12:00	28.2 °C	14.1 °C	
	夕	17:00	27.7 °C	9.8 °C	

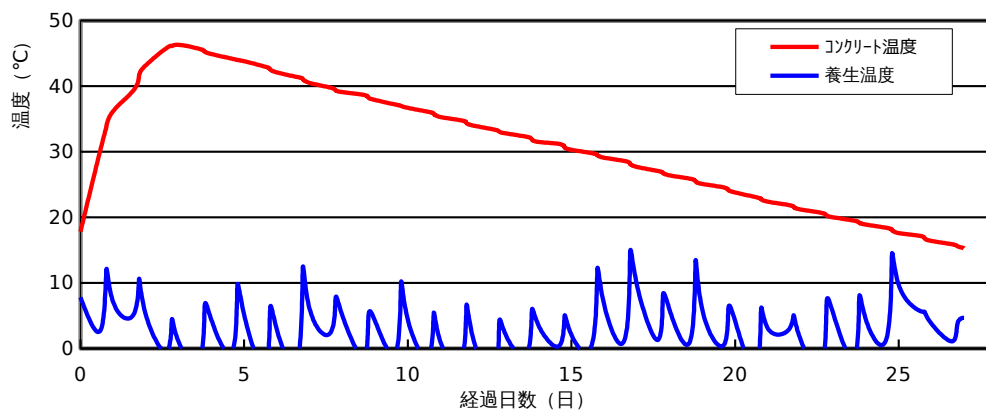
コンクリート打込み管理表 (温度計測その2)

○基本情報

路線・河川・地区等	西毛広域幹線道路	工期	2020/03/10	~	2021/03/24
工事名	社会資本総合整備(活力・重点)(分割24号)(仮称)7号跨道橋下部工工事			工区	高崎西
構造物名	7号跨道橋(A1)橋台				
構造物詳細	橋台	リフト名	3リフト目		

日時	天気	計測時刻	コンクリート温度	養生温度	備考
2021/01/15 (金)	朝	08:00	27.1 °C	1.3 °C	
	昼	12:00	26.8 °C	7.5 °C	
	夕	17:00	26.4 °C	5.9 °C	
2021/01/16 (土)	朝	08:00	25.9 °C	1.1 °C	
	昼	12:00	25.5 °C	13.2 °C	
	夕	17:00	25.1 °C	5.9 °C	
2021/01/17 (日)	朝	08:00	24.6 °C	0.4 °C	
	昼	12:00	24.2 °C	5.6 °C	
	夕	17:00	23.8 °C	4.2 °C	
2021/01/18 (月)	朝	08:00	23.1 °C	-3.3 °C	
	昼	12:00	22.8 °C	5.7 °C	
	夕	17:00	22.4 °C	3.1 °C	
2021/01/19 (火)	朝	08:00	21.9 °C	2.8 °C	
	昼	12:00	21.6 °C	5.1 °C	
	夕	17:00	21.2 °C	1.4 °C	
2021/01/20 (水)	朝	08:00	20.7 °C	-2.8 °C	
	昼	12:00	20.3 °C	6.2 °C	
	夕	17:00	20.0 °C	5.3 °C	
2021/01/21 (木)	朝	08:00	19.5 °C	-1.5 °C	
	昼	12:00	19.2 °C	7.4 °C	
	夕	17:00	18.9 °C	4.4 °C	
2021/01/22 (金)	朝	08:00	18.4 °C	1.5 °C	
	昼	12:00	18.1 °C	14.0 °C	
	夕	17:00	17.6 °C	9.7 °C	
2021/01/23 (土)	朝	08:00	17.2 °C	5.8 °C	
	昼	12:00	16.8 °C	5.6 °C	
	夕	17:00	16.4 °C	3.8 °C	
2021/01/24 (日)	朝	08:00	15.9 °C	1.1 °C	
	昼	12:00	15.6 °C	3.7 °C	
	夕	17:00	15.3 °C	4.7 °C	

コンクリート温度・養生温度計測結果



## ひび割れ調査票 (その1)

## ○基本情報

路線・河川・地区等	西毛広域幹線道路	工期	2020/03/10	~	2021/03/24
工事名	社会資本総合整備(活力・重点)(分割24号)(仮称)7号跨道橋下部工工事			工区	高崎西
構造物名	7号跨道橋(A1)橋台				
構造物詳細	橋台	リフト名	3リフト目		

## ○ひび割れの有無

ひび割れの有無	無
---------	---

## ○ひび割れ概要

ひび割れ調査票 (その2)

○基本情報

路線・河川・地区等	西毛広域幹線道路	工期	2020/03/10	～	2021/03/24
工事名	社会資本総合整備(活力・重点)(分割24号)(仮称)7号跨道橋下部工工事			工区	高崎西
構造物名	7号跨道橋(A1)橋台				
構造物詳細	橋台	リフト名	3リフト目		

○ひび割れ状況

ひび割れ	No.	No.1	No.2	No.3	No.4	No.5	No.6	No.7	No.8	No.9	No.10	No.11
	位置											
	形状											
	方向											
調査日	2021/02/23											
	2021/03/05											
	2021/03/15											
		備考										
補修	補修の有無											
	補修日											
	補修方法											
	備考											

## 設計，施工対比確認表（その1）

## ○基本情報

路線・河川・地区等	西毛広域幹線道路	工期	2020/03/10	～	2021/03/24
工事名	社会資本総合整備(活力・重点)(分割24号)(仮称)7号跨道橋下部工工事			工区	高崎西
構造物名	7号跨道橋(A1)橋台				
構造物詳細	橋台	リフト名	3リフト目		

## ○確実な充填

項目	設計	施工	備考
最小鉄筋間隔	mm	105 mm	打込みに影響するもの
最小スランブ	cm	12.0 cm	設計値/想定値
発注スランブ	cm	12.0 cm	設計値/実際
流動化剤の後添加有無		無	
打込み時の一時鉄筋移動		無	
コンクリートの施工性		良好	施工者の評価
初期欠陥の有無/程度	豆板	無	有無/程度
	コールトジョイント	有 少	
	沈みひび割れ	有 少	
補修の有無/方法		無	有無/方法

## ○ひび割れ抑制

項目	設計	施工	備考	
温度ひび割れ検討		対象	対象/対象外	
温度ひび割れ幅の限界値	mm	0.2 mm		
照査方法		山口DB		
条件	打込み時期	12		
	打込み温度	10		
	外気温	5.8		
	リフト高	m	2.700 m	
	セメントの種類		高炉B種	
	断熱温度上昇特性			
結果	ひび割れ指数			
	最大ひび割れ幅	mm	0.0 mm	
	最高温度	°C	46.3 °C	
	ひび割れ抑制対策		補強鉄筋	
	補修の有無/方法		無	有無/方法

## ○かぶり（厚さ）の確保

項目	設計	施工	備考
最小かぶり <sup>*1</sup>	mm	101.3 mm	
誤差の想定値 <sup>*2</sup>	mm	13.7 mm	

\*1：施工は非破壊試験による実測値

\*2：施工は非破壊試験の測定誤差の想定値

## 設計，施工対比確認表（その2）

## ○基本情報

路線・河川・地区等	西毛広域幹線道路	工期	2020/03/10	～	2021/03/24
工事名	社会資本総合整備(活力・重点)(分割24号)(仮称)7号跨道橋下部工工事			工区	高崎西
構造物名	7号跨道橋(A1)橋台				
構造物詳細	橋台	リフト名	3リフト目		

## ○密実性確保

項目	設計	施工	備考
環境条件			
セメントの種類		高炉B種	
水セメント比		55	
空気量	%	4.5%	
養生方法		シート	

## ○排水・防水対策

項目	設計	施工	備考
防水対策の有無		無	
セメントの種類			