

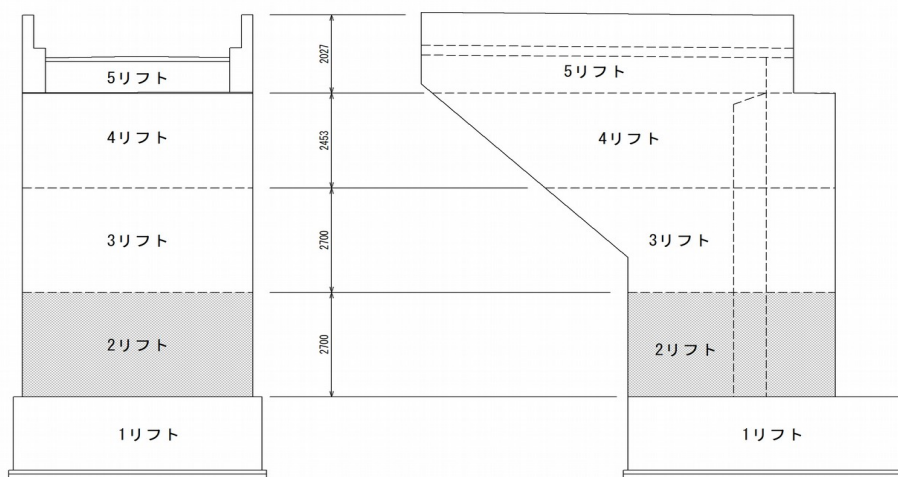
リフト図

○基本情報

発注者(事務所名)	高崎土木事務所	受注者	関東土建株式会社		
路線・河川・地区等	西毛広域幹線道路	工期	2020/03/10	~ 2021/03/24	
工事名	社会資本総合整備(活力・重点)(分割24号)(仮称)7号跨道橋下部工工事		工区	高崎西	
施工場所	高崎市本郷町地内	緯度	36°21'46"	経度	138°55'53"
構造物名	7号跨道橋(A1)橋台				
構造物詳細	橋台	リフト名	2リフト目		

打込みリフト図

A1橋台



○構造

構造物種類	橋台
構造形式	RC構造
打込み部位	たて壁

○寸法

厚さ	1.500 m
長さ(幅)	6.14 m

○配筋

主鉄筋	前面	D25 @250
	背面	D25 @125
配力筋	前面	D16 @250
	背面	D16 @125
設計純かぶり		105.5
申し送り事項		

○ひび割れ抑制対策

補強鉄筋	タイプA
配筋状況(タイプA)	D19 @250
タイプA段数	5段
配筋状況(タイプB)	
誘発目地間隔	m
膨張材	kg/m ³
その他の対策	

○鉄筋比

鉄筋比(対策前)	0.162 %
鉄筋比(実施)	0.303 %

リフトID	004-018-01
-------	------------

コンクリート打込み管理表

○基本情報

路線・河川・地区等	西毛広域幹線道路	工期	2020/03/10	～	2021/03/24
工事名	社会資本総合整備(活力・重点)(分割24号)(仮称)7号跨道橋下部工工事			工区	高崎西
構造物名	7号跨道橋(A1)橋台				
構造物詳細	橋台	リフト名	2リフト目		

○コンクリート

材料・配合	呼び強度	27 N/mm ²	スランプ	12 cm	骨材最大寸法	20 mm
	水セメント比	51 %	単位セメント量	355 kg/m ³		
	セメント種類	高炉B種	セメント会社	太平洋セメント株式会社		
	混和剤	AE減水剤	混和材			
	生コン工場	北関東秩父コンクリート株式会社 箕郷工場				
品質管理試験	試料採取時期	打込み開始時	150m ³ 打込み時又は午後	300m ³ 打込み時	試験許容値	
	スランプ	12.0 cm	cm	cm		
	空気量	3.9 %	%	%		
	塩化物イオン量	0.020 kg/m ³	kg/m ³	kg/m ³	kg/m ³	kg/m ³ 以下
	コンクリート温度	10.0 °C	°C	°C		
	打込み時外気温	5.8 °C	°C	°C		
	7日強度	18.6 N/mm ²	N/mm ²	N/mm ²	N/mm ²	
	28日強度	33.4 N/mm ²	N/mm ²	N/mm ²	N/mm ²	

○運搬・打込み・締固め

打込み日	2020/12/18		天気	晴れ	下側リフト打込み日	2020/11/25
型枠種類	コンパネ		下側リフト打継目処理	ジョイントテックス		
運搬	現場までの運搬時間	20 分	現場待機時間	5 分	荷卸し時間	5 分/台
	現場内運搬方法	ポンプ(配管なし)	ポンプ圧送距離	0 m	ポンプ車台数	1 台
打込み	開始時刻	08:00	終了時刻	13:00		
	リフト高	2.7 m	打込み量	35.5 m ³	打込み速度	7.0 m/h
締固め	ハイレータ台数	3 台	ハイレータ人数	3 人	ハイレータ予備	1 台
	ホース筒先	1 人				

○コンクリート温度履歴

初期温度	15.2 °C	最高温度	45.6 °C	温度上昇量	30.4 °C
最高温度に到達した時間	91 時間後				

○養生

脱型日	2021/01/06		残置期間	19 日
養生方法	型枠面	シート養生		
	打込み面	シート養生		
養生(湿潤状態)期間	2 日			

コンクリート打込み管理表 (温度計測その1)

○基本情報

路線・河川・地区等	西毛広域幹線道路	工期	2020/03/10	～	2021/03/24
工事名	社会資本総合整備(活力・重点)(分割24号)(仮称)7号跨道橋下部工工事			工区	高崎西
構造物名	7号跨道橋(A1)橋台				
構造物詳細	橋台	リフト名	2リフト目		

日時	天気	計測時刻	コンクリート温度	養生温度	備考
2020/12/18 (金)	晴れ	17:00	15.2 °C	5.2 °C	
2020/12/19 (土)	朝	08:00	26.2 °C	5.4 °C	
	昼	12:00	28.4 °C	7.9 °C	
	夕	17:00	31.6 °C	3.6 °C	
2020/12/20 (日)	朝	08:00	33.8 °C	-0.7 °C	
	昼	12:00	36.3 °C	6.2 °C	
	夕	17:00	38.9 °C	2.4 °C	
2020/12/21 (月)	朝	08:00	41.6 °C	-0.5 °C	
	昼	12:00	42.7 °C	8.1 °C	
	夕	17:00	44.2 °C	3.6 °C	
2020/12/22 (火)	朝	08:00	45.4 °C	1.1 °C	
	昼	12:00	45.6 °C	10.3 °C	
	夕	17:00	45.5 °C	4.2 °C	
2020/12/23 (水)	朝	08:00	45.2 °C	2.3 °C	
	昼	12:00	44.9 °C	12.3 °C	
	夕	17:00	44.6 °C	6.5 °C	
2020/12/24 (木)	朝	08:00	44.2 °C	1.8 °C	
	昼	12:00	43.7 °C	11.7 °C	
	夕	17:00	43.2 °C	7.2 °C	
2020/12/25 (金)	朝	08:00	42.6 °C	5.4 °C	
	昼	12:00	42.1 °C	11.8 °C	
	夕	17:00	41.7 °C	6.9 °C	
2020/12/26 (土)	朝	08:00	41.1 °C	0.8 °C	
	昼	12:00	40.6 °C	9.5 °C	
	夕	17:00	40.2 °C	5.7 °C	
2020/12/27 (日)	朝	08:00	39.5 °C	2.1 °C	
	昼	12:00	39.1 °C	10.6 °C	
	夕	17:00	38.8 °C	5.6 °C	
2020/12/28 (月)	朝	08:00	38.2 °C	5.2 °C	
	昼	12:00	37.7 °C	13.3 °C	
	夕	17:00	37.2 °C	7.8 °C	
2020/12/29 (火)	朝	08:00	36.8 °C	2.9 °C	
	昼	12:00	36.4 °C	11.9 °C	
	夕	17:00	35.9 °C	7.1 °C	
2020/12/30 (水)	朝	08:00	35.5 °C	5.2 °C	
	昼	12:00	35.1 °C	10.6 °C	
	夕	17:00	34.7 °C	5.1 °C	
2020/12/31 (木)	朝	08:00	34.3 °C	-0.4 °C	
	昼	12:00	33.8 °C	4.3 °C	
	夕	17:00	33.4 °C	1.0 °C	
2021/01/01	朝	08:00	32.8 °C	-1.8 °C	
	昼	12:00	32.3 °C	6.0 °C	
	夕	17:00	31.9 °C	4.4 °C	
2021/01/02 (土)	朝	08:00	31.5 °C	-0.6 °C	
	昼	12:00	31.1 °C	9.1 °C	
	夕	17:00	30.8 °C	5.2 °C	
2021/01/03 (日)	朝	08:00	30.2 °C	-2.9 °C	
	昼	12:00	29.8 °C	5.6 °C	
	夕	17:00	29.4 °C	2.9 °C	
2021/01/04 (月)	朝	08:00	28.8 °C	-1.9 °C	
	昼	12:00	28.5 °C	12.0 °C	
	夕	17:00	28.1 °C	6.1 °C	

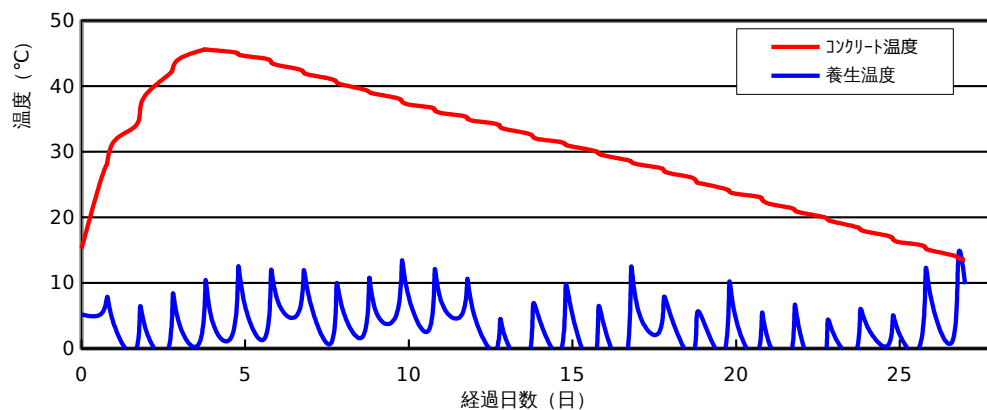
コンクリート打込み管理表 (温度計測その2)

○基本情報

路線・河川・地区等	西毛広域幹線道路	工期	2020/03/10	~	2021/03/24
工事名	社会資本総合整備(活力・重点)(分割24号)(仮称)7号跨道橋下部工工事			工区	高崎西
構造物名	7号跨道橋(A1)橋台				
構造物詳細	橋台	リフト名	2リフト目		

日時	天気	計測時刻	コンクリート温度	養生温度	備考
2021/01/05 (火)	朝	08:00	27.6 °C	2.3 °C	
	昼	12:00	27.2 °C	7.5 °C	
	夕	17:00	26.7 °C	5.1 °C	
2021/01/06 (水)	朝	08:00	26.1 °C	-1.3 °C	
	昼	12:00	25.4 °C	4.2 °C	
	夕	17:00	25.1 °C	4.2 °C	
2021/01/07 (木)	朝	08:00	24.4 °C	-0.6 °C	
	昼	12:00	24.0 °C	9.8 °C	
	夕	17:00	23.6 °C	4.4 °C	
2021/01/08 (金)	朝	08:00	23.2 °C	-1.1 °C	
	昼	12:00	22.8 °C	5.3 °C	
	夕	17:00	22.1 °C	1.0 °C	
2021/01/09 (土)	朝	08:00	21.5 °C	-2.0 °C	
	昼	12:00	21.1 °C	6.4 °C	
	夕	17:00	20.7 °C	1.5 °C	
2021/01/10 (日)	朝	08:00	20.1 °C	-4.4 °C	
	昼	12:00	19.7 °C	3.6 °C	
	夕	17:00	19.3 °C	2.0 °C	
2021/01/11 (月)	朝	08:00	18.6 °C	-0.9 °C	
	昼	12:00	18.2 °C	5.6 °C	
	夕	17:00	17.8 °C	3.5 °C	
2021/01/12 (火)	朝	08:00	17.2 °C	0.4 °C	
	昼	12:00	16.7 °C	4.9 °C	
	夕	17:00	16.2 °C	2.1 °C	
2021/01/13 (水)	朝	08:00	15.8 °C	0.6 °C	
	昼	12:00	15.3 °C	11.8 °C	
	夕	17:00	14.9 °C	6.7 °C	
2021/01/14 (木)	朝	08:00	14.2 °C	1.3 °C	
	昼	12:00	13.8 °C	14.1 °C	
	夕	17:00	13.5 °C	9.8 °C	

コンクリート温度・養生温度計測結果



ひび割れ調査票 (その1)

○基本情報

路線・河川・地区等	西毛広域幹線道路	工期	2020/03/10	~	2021/03/24
工事名	社会資本総合整備(活力・重点)(分割24号)(仮称)7号跨道橋下部工工事			工区	高崎西
構造物名	7号跨道橋(A1)橋台				
構造物詳細	橋台	リフト名	2リフト目		

○ひび割れの有無

ひび割れの有無	無
---------	---

○ひび割れ概要

ひび割れ調査票 (その2)

○基本情報

路線・河川・地区等	西毛広域幹線道路	工期	2020/03/10	～	2021/03/24
工事名	社会資本総合整備(活力・重点)(分割24号)(仮称)7号跨道橋下部工工事			工区	高崎西
構造物名	7号跨道橋(A1)橋台				
構造物詳細	橋台	リフト名	2リフト目		

○ひび割れ状況

ひび割れ	No.	No.1	No.2	No.3	No.4	No.5	No.6	No.7	No.8	No.9	No.10	No.11
	位置											
	形状											
	方向											
調査日	2021/01/06											
		備考										
補修	補修の有無											
	補修日											
	補修方法											
	備考											

設計，施工対比確認表（その1）

○基本情報

路線・河川・地区等	西毛広域幹線道路	工期	2020/03/10	～	2021/03/24
工事名	社会資本総合整備(活力・重点)(分割24号)(仮称)7号跨道橋下部工工事			工区	高崎西
構造物名	7号跨道橋(A1)橋台				
構造物詳細	橋台	リフト名	2リフト目		

○確実な充填

項目	設計	施工		備考
最小鉄筋間隔	mm	105 mm		打込みに影響するもの
最小スランブ	cm	12.0 cm		設計値/想定値
発注スランブ	cm	12.0 cm		設計値/実際
流動化剤の後添加有無		無		
打込み時の一時鉄筋移動		無		
コンクリートの施工性		良好		施工者の評価
初期欠陥の有無/程度	豆板	無		有無/程度
	コールトジョイント	有	少	
	沈みひび割れ	有	少	
補修の有無/方法		無		有無/方法

○ひび割れ抑制

項目	設計	施工		備考	
温度ひび割れ検討		対象		対象/対象外	
温度ひび割れ幅の限界値	mm	0.2 mm			
照査方法		山口DB			
条件	打込み時期	12			
	打込み温度	10			
	外気温	5.8			
	リフト高	m	2.700 m		
	セメントの種類	高炉B種			
	断熱温度上昇特性				
結果	ひび割れ指数				
	最大ひび割れ幅	mm	0.0 mm		
	最高温度	°C	45.6 °C		
	ひび割れ抑制対策	補強鉄筋			
	補修の有無/方法		無		有無/方法

○かぶり（厚さ）の確保

項目	設計	施工		備考
最小かぶり ^{*1}	mm	101.3 mm		
誤差の想定値 ^{*2}	mm	13.7 mm		

*1：施工は非破壊試験による実測値

*2：施工は非破壊試験の測定誤差の想定値

設計，施工対比確認表（その2）

○基本情報

路線・河川・地区等	西毛広域幹線道路	工期	2020/03/10	～	2021/03/24
工事名	社会資本総合整備(活力・重点)(分割24号)(仮称)7号跨道橋下部工工事			工区	高崎西
構造物名	7号跨道橋(A1)橋台				
構造物詳細	橋台	リフト名	2リフト目		

○密実性確保

項目	設計	施工	備考
環境条件			
セメントの種類		高炉B種	
水セメント比		55	
空気量	%	4.5%	
養生方法		シート	

○排水・防水対策

項目	設計	施工	備考
防水対策の有無		無	
セメントの種類			