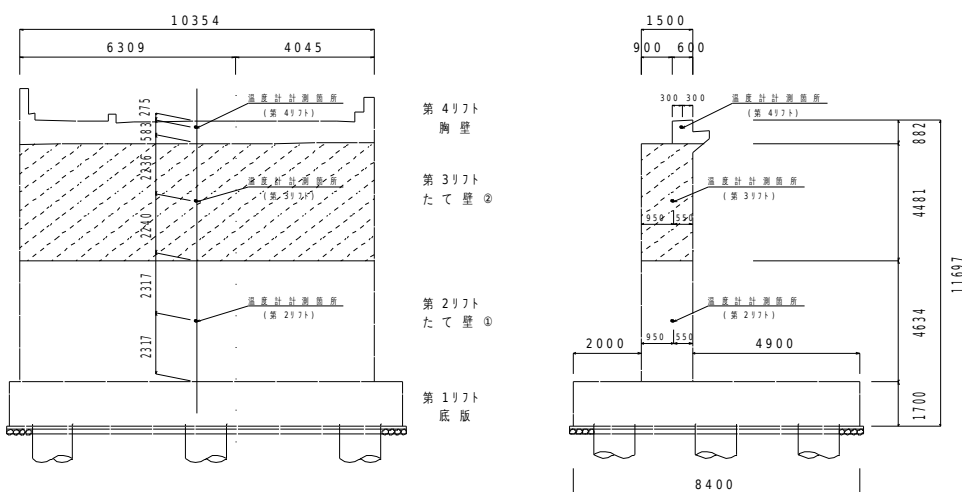


リフト図

○基本情報

発注者(事務所名)	高崎土木事務所	受注者	株式会社廣友土建		
路線・河川・地区等	西毛広域幹線道路	工期	2020/02/22	~ 2021/03/25	
工事名	社会資本総合整備(活力・重点)(分割23号)(仮称)6号跨道橋(A2橋台)工事		工区	高崎西工区	
施工場所	高崎市 本郷町 地内	緯度	36°21'51"	経度	138°55'58"
構造物名	(仮称)6号跨道橋(A2橋台)				
構造物詳細	A2橋台	リフト名	3リフト		

打込みリフト図



○構造

構造物種類	橋台
構造形式	RC構造
打込み部位	たて壁

○寸法

厚さ	1.500 m
長さ(幅)	10.354 m

○配筋

主鉄筋	前面	D32 @250
	背面	D32 @125
配力筋	前面	D19 @250
	背面	D29 @250
設計純かぶり		92mm

申し送り
事項

○ひび割れ抑制対策

補強鉄筋	タイプA
配筋状況(タイプA)	D16 @300
タイプA段数	17段
配筋状況(タイプB)	
誘発目地間隔	m
膨張材	kg/m ³
その他の対策	

○鉄筋比

鉄筋比(対策前)	0.254 %
鉄筋比(実施)	0.304 %

リフトID 004-014-02

コンクリート打込み管理表

○基本情報

路線・河川・地区等	西毛広域幹線道路	工期	2020/02/22	～	2021/03/25
工事名	社会資本総合整備(活力・重点)(分割23号)(仮称)6号跨道橋(A2橋台)工事			工区	高崎西工区
構造物名	(仮称)6号跨道橋(A2橋台)				
構造物詳細	A2橋台	リフト名	3リフト		

○コンクリート

材料・配合	呼び強度	27 N/mm ²	スランプ	12 cm	骨材最大寸法	20 mm
	水セメント比	55 %	単位体積重量	316 kg/m ³		
	セメント種類	高炉B種	セメント会社	太平洋セメント株式会社		
	混和剤	AE減水剤	混和材			
	生コン工場	北関東秩父コンクリート株式会社 箕郷工場				
品質管理試験	試料採取時期	打込み開始時	150m ³ 打込み時又は午後	300m ³ 打込み時	試験許容値	
	スランプ	12.0 cm	11.5 cm	cm	12+2.5cm	
	空気量	5.0 %	4.1 %	%	4.5±1.5%	
	塩化物イオン量	0.030 kg/m ³	0.020 kg/m ³	kg/m ³	0.3 kg/m ³ 以下	
	コンクリート温度	9.0 °C	12.0 °C	°C		
	打込み時外気温	5.3 °C	12.0 °C	°C		
	7日強度	18.6 N/mm ²	18.7 N/mm ²	N/mm ²		
	28日強度	35.4 N/mm ²	35.2 N/mm ²	N/mm ²		

○運搬・打込み・締固め

打込み日	2021/02/25		天気	晴れ	下側リフト打込み日	2021/01/16
型枠種類	塗装合板		下側リフト打継目処理	ジョイントテックスCT-400		
運搬	現場までの運搬時間	15 分	現場待機時間	5 分	荷卸し時間	10 分/台
	現場内運搬方法	ポンプ (配管なし)	ポンプ圧送距離	0 m	ポンプ車台数	1 台
打込み	開始時刻	07:30	終了時刻	13:30		
	リフト高	4.5 m	打込み量	121.5 m ³	打込み速度	0.8 m/h
締固め	バイレタ台数	4 台	バイレタ人数	8 人	バイレタ予備	1 台
	ホース筒先	1 人				

○コンクリート温度履歴

初期温度	14.6 °C	最高温度	43.3 °C	温度上昇量	28.7 °C
最高温度に到達した時間	67 時間後				

○養生

脱型日	2021/03/22		残置期間	25 日
養生方法	型枠面	型枠+ホワイトシート		
	打込み面	型枠+ブルーシート		
養生 (湿潤状態) 期間	0 日			

コンクリート打込み管理表 (温度計測その1)

○基本情報

路線・河川・地区等	西毛広域幹線道路	工期	2020/02/22	～	2021/03/25
工事名	社会資本総合整備(活力・重点)(分割23号)(仮称)6号跨道橋(A2橋台)工事			工区	高崎西工区
構造物名	(仮称)6号跨道橋(A2橋台)				
構造物詳細	A2橋台	リフト名	3リフト		

日時	天気	計測時刻	コンクリート温度	外気温	備考
2021/02/25 (木)	晴	15:00	13.7 °C	12.8 °C	養生開始時
2021/02/26 (金)	朝 曇	08:00	27.2 °C	5.2 °C	
	昼 曇	13:00	30.1 °C	9.9 °C	
2021/02/27 (土)	夕 曇	17:00	32.3 °C	6.7 °C	
	朝 晴	08:00	39.1 °C	2.6 °C	
2021/02/28 (日)	昼 晴	13:00	40.7 °C	8.6 °C	
	夕 晴	17:00	41.5 °C	5.1 °C	
2021/03/01 (月)	朝 晴	08:00	43.2 °C	-0.7 °C	
	昼 晴	13:00	43.3 °C	11.8 °C	
2021/03/02 (火)	夕 晴	17:00	43.2 °C	8.7 °C	
	朝 晴	08:00	42.6 °C	2.9 °C	
2021/03/03 (水)	昼 晴	13:00	42.2 °C	17.0 °C	
	夕 晴	17:00	41.9 °C	13.8 °C	
2021/03/04 (木)	朝 曇	08:00	40.6 °C	10.0 °C	
	昼 曇	13:00	40.1 °C	16.1 °C	
2021/03/05 (金)	夕 雨	17:00	39.7 °C	8.0 °C	
	朝 晴	08:00	38.2 °C	2.3 °C	
2021/03/06 (土)	昼 晴	13:00	37.6 °C	11.6 °C	
	夕 晴	17:00	37.0 °C	8.1 °C	
2021/03/07 (日)	朝 晴	08:00	35.1 °C	3.5 °C	
	昼 晴	13:00	34.5 °C	11.8 °C	
2021/03/08 (月)	夕 晴	17:00	33.9 °C	10.2 °C	
	朝 曇	08:00	32.2 °C	7.3 °C	
2021/03/09 (火)	昼 曇	13:00	31.6 °C	13.1 °C	
	夕 雨	17:00	31.2 °C	10.1 °C	
2021/03/10 (水)	朝 曇	08:00	29.7 °C	8.7 °C	
	昼 晴	13:00	29.3 °C	20.9 °C	
2021/03/11 (土)	夕 晴	17:00	28.9 °C	11.9 °C	
	朝 晴	08:00	27.6 °C	5.2 °C	
2021/03/12 (日)	昼 晴	13:00	27.2 °C	13.2 °C	
	夕 晴	17:00	26.8 °C	8.4 °C	
2021/03/13 (月)	朝 曇	08:00	25.4 °C	4.7 °C	
	昼 曇	13:00	25.0 °C	12.7 °C	
2021/03/14 (火)	夕 曇	17:00	24.6 °C	9.4 °C	
	朝 曇	08:00	23.5 °C	6.1 °C	
2021/03/15 (水)	昼 晴	13:00	23.2 °C	16.5 °C	
	夕 晴	17:00	22.8 °C	10.9 °C	
2021/03/16 (木)	朝 晴	08:00	21.9 °C	10.6 °C	
	昼 晴	13:00	21.6 °C	17.4 °C	
2021/03/17 (金)	夕 晴	17:00	21.4 °C	9.3 °C	
	朝 晴	08:00	20.5 °C	3.6 °C	
2021/03/18 (土)	昼 晴	13:00	20.2 °C	14.9 °C	
	夕 晴	17:00	19.9 °C	12.8 °C	
2021/03/19 (日)	朝 曇	08:00	19.1 °C	7.7 °C	
	昼 曇	13:00	18.9 °C	14.4 °C	
2021/03/20 (月)	夕 曇	17:00	18.6 °C	13.0 °C	
	朝 雨	08:00	18.0 °C	7.9 °C	
2021/03/21 (火)	昼 雨	13:00	17.8 °C	9.5 °C	
	夕 雨	17:00	17.7 °C	9.3 °C	
2021/03/22 (水)	朝 晴	08:00	17.1 °C	11.0 °C	
	昼 晴	13:00	16.9 °C	16.1 °C	
2021/03/23 (木)	夕 晴	17:00	16.7 °C	10.2 °C	

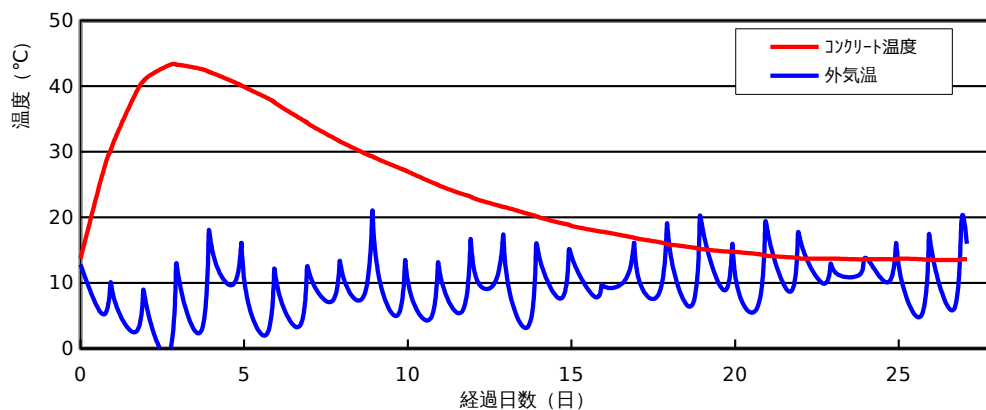
コンクリート打込み管理表 (温度計測その2)

○基本情報

路線・河川・地区等	西毛広域幹線道路	工期	2020/02/22	~	2021/03/25
工事名	社会資本総合整備(活力・重点)(分割23号)(仮称)6号跨道橋(A2橋台)工事			工区	高崎西工区
構造物名	(仮称)6号跨道橋(A2橋台)				
構造物詳細	A2橋台	リフト名	3リフト		

日時	天気	計測時刻	コンクリート温度	外気温	備考
2021/03/15 (月)	朝	曇 08:00	16.2 °C	8.8 °C	
	昼	晴 13:00	15.9 °C	18.8 °C	
	夕	晴 17:00	15.8 °C	12.9 °C	
2021/03/16 (火)	朝	曇 08:00	15.4 °C	6.8 °C	
	昼	晴 13:00	15.2 °C	18.9 °C	
	夕	晴 17:00	15.1 °C	16.5 °C	
2021/03/17 (水)	朝	晴 08:00	14.8 °C	8.9 °C	
	昼	晴 13:00	14.8 °C	15.9 °C	
	夕	晴 17:00	14.7 °C	9.1 °C	
2021/03/18 (木)	朝	晴 08:00	14.4 °C	6.6 °C	
	昼	晴 13:00	14.2 °C	18.3 °C	
	夕	晴 17:00	14.1 °C	15.8 °C	
2021/03/19 (金)	朝	曇 08:00	13.9 °C	8.7 °C	
	昼	晴 13:00	13.8 °C	16.9 °C	
	夕	晴 17:00	13.7 °C	15.0 °C	
2021/03/20 (土)	朝	曇 08:00	13.7 °C	9.9 °C	
	昼	曇 13:00	13.7 °C	12.8 °C	
	夕	曇 17:00	13.7 °C	11.5 °C	
2021/03/21 (日)	朝	雨 08:00	13.6 °C	11.0 °C	
	昼	雨 13:00	13.6 °C	12.7 °C	
	夕	雨 17:00	13.6 °C	13.4 °C	
2021/03/22 (月)	朝	晴 08:00	13.6 °C	10.2 °C	
	昼	晴 13:00	13.6 °C	16.0 °C	
	夕	晴 17:00	13.7 °C	10.5 °C	
2021/03/23 (火)	朝	晴 08:00	13.6 °C	5.2 °C	
	昼	晴 13:00	13.5 °C	16.5 °C	
	夕	晴 17:00	13.5 °C	12.9 °C	
2021/03/24 (水)	朝	晴 08:00	13.5 °C	6.2 °C	
	昼	晴 13:00	13.6 °C	19.3 °C	
	夕	晴 17:00	13.6 °C	16.0 °C	

コンクリート温度・外気温計測結果



ひび割れ調査票 (その1)

○基本情報

路線・河川・地区等	西毛広域幹線道路	工期	2020/02/22	~	2021/03/25
工事名	社会資本総合整備(活力・重点)(分割23号)(仮称)6号跨道橋(A2橋台)工事			工区	高崎西工区
構造物名	(仮称)6号跨道橋(A2橋台)				
構造物詳細	A2橋台	リフト名	3リフト		

○ひび割れの有無

ひび割れの有無	無
---------	---

○ひび割れ概要

ひび割れ調査票 (その2)

○基本情報

路線・河川・地区等	西毛広域幹線道路	工期	2020/02/22	~	2021/03/25
工事名	社会資本総合整備(活力・重点)(分割23号)(仮称)6号跨道橋(A2橋台)工事			工区	高崎西工区
構造物名	(仮称)6号跨道橋(A2橋台)				
構造物詳細	A2橋台	リフト名	3リフト		

○ひび割れ状況

ひび割れ	No.	No.1	No.2	No.3	No.4	No.5	No.6	No.7	No.8	No.9	No.10	No.11
	位置											
	形状											
	方向											
調査日	2021/03/24											
	2021/03/29											
		備考	ひび割れなし									
補修	補修の有無											
	補修日											
	補修方法											
	備考											

設計，施工対比確認表（その1）

○基本情報

路線・河川・地区等	西毛広域幹線道路	工期	2020/02/22	～	2021/03/25
工事名	社会資本総合整備(活力・重点)(分割23号)(仮称)6号跨道橋(A2橋台)工事			工区	高崎西工区
構造物名	(仮称)6号跨道橋(A2橋台)				
構造物詳細	A2橋台	リフト名	3リフト		

○確実な充填

項目	設計	施工	備考
最小鉄筋間隔	mm	125 mm	打込みに影響するもの
最小スランブ	cm	14.0 cm	設計値/想定値
発注スランブ	cm	12.0 cm	設計値/実際
流動化剤の後添加有無		無	
打込み時の一時鉄筋移動		無	
コンクリートの施工性		良好	施工者の評価
初期欠陥の有無/程度	豆板	無	有無/程度
	コールドジョイント	有 少	
	沈みひび割れ	有 少	
補修の有無/方法		無	有無/方法

○ひび割れ抑制

項目	設計	施工	備考	
温度ひび割れ検討		対象	対象/対象外	
温度ひび割れ幅の限界値	mm	0.2 mm		
照査方法		補強鉄筋		
条件	打込み時期	2/25/2021		
	打込み温度	5.3		
	外気温	5.3		
	リフト高	m	4.481 m	
	セメントの種類		高炉B種	
	断熱温度上昇特性			
結果	ひび割れ指数	0.304		
	最大ひび割れ幅	mm	0.0 mm	
	最高温度	°C	43.3 °C	
	ひび割れ抑制対策		補強鉄筋	
	補修の有無/方法		無	有無/方法

○かぶり（厚さ）の確保

項目	設計	施工	備考
最小かぶり ^{※1}	mm	92 mm	
誤差の想定値 ^{※2}	mm	29 mm	

※1：施工は非破壊試験による実測値

※2：施工は非破壊試験の測定誤差の想定値

設計，施工対比確認表（その2）

○基本情報

路線・河川・地区等	西毛広域幹線道路	工期	2020/02/22	～	2021/03/25
工事名	社会資本総合整備(活力・重点)(分割23号)(仮称)6号跨道橋(A2橋台)工事			工区	高崎西工区
構造物名	(仮称)6号跨道橋(A2橋台)				
構造物詳細	A2橋台	リフト名	3リフト		

○密実性確保

項目	設計	施工	備考
環境条件		一般	
セメントの種類		高炉B種	
水セメント比		55%以下	
空気量	%	5.0%	
養生方法		シート	

○排水・防水対策

項目	設計	施工	備考
防水対策の有無		無	
セメントの種類			