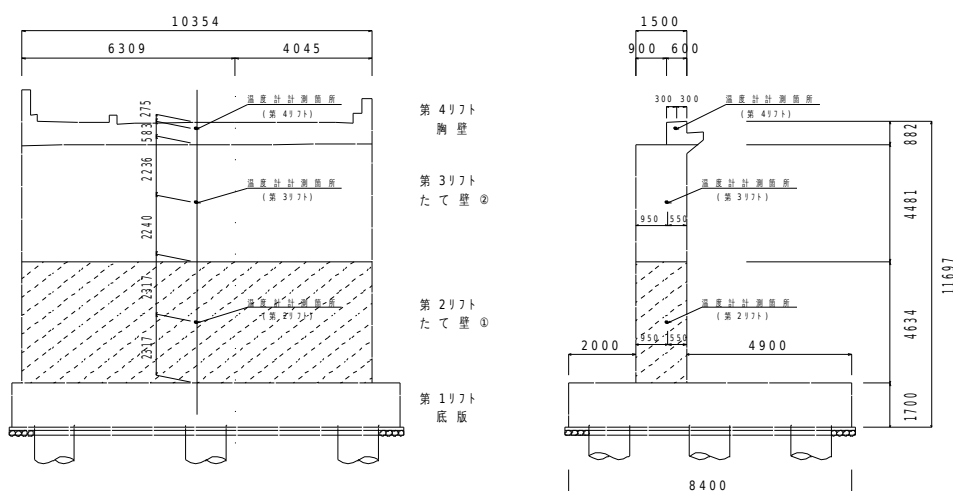


リフト図

○基本情報

発注者(事務所名)	高崎土木事務所	受注者	株式会社廣友土建		
路線・河川・地区等	西毛広域幹線道路	工期	2020/02/22	~ 2021/03/25	
工事名	社会資本総合整備(活力・重点)(分割23号)(仮称)6号跨道橋(A2橋台)工事		工区	高崎西工区	
施工場所	高崎市 本郷町 地内	緯度	36°21'51"	経度	138°55'58"
構造物名	(仮称)6号跨道橋(A2橋台)				
構造物詳細	A2橋台	リフト名	2リフト		

打込みリフト図



○構造

構造物種類	橋台
構造形式	RC構造
打込み部位	たて壁

○寸法

厚さ	1.500 m
長さ(幅)	10.354 m

○配筋

主鉄筋	前面	D32 @250
	背面	D32 @125
配力筋	前面	D19 @250
	背面	D29 @250
設計純かぶり		92mm

申し送り
事項

○ひび割れ抑制対策

補強鉄筋	タイプA
配筋状況(タイプA)	D16 @300
タイプA段数	17段
配筋状況(タイプB)	
誘発目地間隔	m
膨張材	kg/m ³
その他の対策	

○鉄筋比

鉄筋比(対策前)	0.254 %
鉄筋比(実施)	0.304 %

リフトID	004-014-01
-------	------------

コンクリート打込み管理表

○基本情報

路線・河川・地区等	西毛広域幹線道路	工期	2020/02/22	～	2021/03/25
工事名	社会資本総合整備(活力・重点)(分割23号)(仮称)6号跨道橋(A2橋台)工事			工区	高崎西工区
構造物名	(仮称)6号跨道橋(A2橋台)				
構造物詳細	A2橋台	リフト名	2リフト		

○コンクリート

材料・配合	呼び強度	27 N/mm ²	スランプ	12 cm	骨材最大寸法	20 mm
	水セメント比	55 %	単位体積重量	316 kg/m ³		
	セメント種類	高炉B種	セメント会社	太平洋セメント株式会社		
	混和剤	AE減水剤	混和材			
	生コン工場	北関東秩父コンクリート株式会社 箕郷工場				
品質管理試験	試料採取時期	打込み開始時	150m ³ 打込み時又は午後	300m ³ 打込み時	試験許容値	
	スランプ	13.0 cm	13.5 cm	cm	12+2.5cm	
	空気量	5.5 %	4.4 %	%	4.5±1.5%	
	塩化物イオン量	0.020 kg/m ³	0.030 kg/m ³	kg/m ³	0.3 kg/m ³ 以下	
	コンクリート温度	7.0 °C	12.0 °C	°C		
	打込み時外気温	5.3 °C	14.5 °C	°C		
	7日強度	16.0 N/mm ²	15.9 N/mm ²	N/mm ²		
	28日強度	32.7 N/mm ²	33.0 N/mm ²	N/mm ²		

○運搬・打込み・締固め

打込み日	2021/01/16		天気	晴れ	下側リフト打込み日	2020/11/30
型枠種類	塗装合板		下側リフト打継目処理	ジョイントテックスCT-400		
運搬	現場までの運搬時間	15 分	現場待機時間	5 分	荷卸し時間	10 分/台
	現場内運搬方法	ポンプ(配管なし)	ポンプ圧送距離	0 m	ポンプ車台数	1 台
打込み	開始時刻	07:30	終了時刻	13:00		
	リフト高	4.6 m	打込み量	113.0 m ³	打込み速度	0.8 m/h
締固め	バイレタ台数	4 台	バイレタ人数	8 人	バイレタ予備	1 台
	ホース筒先	1 人				

○コンクリート温度履歴

初期温度	14.0 °C	最高温度	43.4 °C	温度上昇量	29.4 °C
最高温度に到達した時間	72 時間後				

○養生

脱型日	2021/03/22		残置期間	65 日
養生方法	型枠面	型枠+ホワイトシート		
	打込み面	型枠+ブルーシート		
養生(湿潤状態)期間	0 日			

コンクリート打込み管理表 (温度計測その1)

○基本情報

路線・河川・地区等	西毛広域幹線道路	工期	2020/02/22	～	2021/03/25
工事名	社会資本総合整備(活力・重点)(分割23号)(仮称)6号跨道橋(A2橋台)工事			工区	高崎西工区
構造物名	(仮称)6号跨道橋(A2橋台)				
構造物詳細	A2橋台	リフト名	2リフト		

日時	天気	計測時刻	コンクリート温度	外気温	備考
2021/01/16 (土)	晴	16:00	14.4 °C	7.9 °C	養生開始時
2021/01/17 (日)	朝 曇 昼 曇 夕 晴	08:00 13:00 17:00	27.5 °C 30.5 °C 32.7 °C	0.9 °C 7.0 °C 4.3 °C	
2021/01/18 (月)	朝 曇 昼 晴 夕 晴	08:00 13:00 17:00	39.4 °C 40.8 °C 41.6 °C	-3.0 °C 9.6 °C 3.3 °C	
2021/01/19 (火)	朝 晴 昼 晴 夕 晴	08:00 13:00 17:00	43.2 °C 43.4 °C 43.4 °C	2.7 °C 7.9 °C 1.5 °C	
2021/01/20 (水)	朝 晴 昼 晴 夕 晴	08:00 13:00 17:00	42.8 °C 42.4 °C 42.0 °C	-2.8 °C 8.2 °C 4.1 °C	
2021/01/21 (木)	朝 晴 昼 晴 夕 晴	08:00 13:00 17:00	40.4 °C 39.7 °C 39.2 °C	-3.4 °C 9.9 °C 5.7 °C	
2021/01/22 (金)	朝 晴 昼 晴 夕 曇	08:00 13:00 17:00	37.3 °C 36.6 °C 36.0 °C	1.2 °C 16.9 °C 10.4 °C	
2021/01/23 (土)	朝 雨 昼 雨 夕 雨	08:00 13:00 17:00	34.4 °C 33.8 °C 33.4 °C	6.2 °C 5.1 °C 3.8 °C	
2021/01/24 (日)	朝 雨 昼 雨 夕 雨	08:00 13:00 17:00	31.4 °C 30.8 °C 30.2 °C	1.2 °C 5.3 °C 4.9 °C	
2021/01/25 (月)	朝 晴 昼 晴 夕 晴	08:00 13:00 17:00	28.3 °C 27.8 °C 27.3 °C	2.5 °C 13.8 °C 8.8 °C	
2021/01/26 (火)	朝 晴 昼 曇 夕 曇	08:00 13:00 17:00	25.8 °C 25.3 °C 24.8 °C	1.0 °C 10.1 °C 7.5 °C	
2021/01/27 (水)	朝 曇 昼 曇 夕 晴	08:00 13:00 17:00	23.5 °C 23.1 °C 22.8 °C	6.9 °C 16.8 °C 9.2 °C	
2021/01/28 (木)	朝 曇 昼 曇 夕 曇	08:00 13:00 17:00	21.7 °C 21.3 °C 20.9 °C	2.9 °C 5.4 °C 4.2 °C	
2021/01/29 (金)	朝 晴 昼 晴 夕 晴	08:00 13:00 17:00	19.7 °C 19.4 °C 19.0 °C	3.1 °C 8.1 °C 2.5 °C	
2021/01/30	朝 晴 昼 晴 夕 晴	08:00 13:00 17:00	17.8 °C 17.4 °C 17.1 °C	1.1 °C 5.8 °C 4.1 °C	
2021/01/31 (日)	朝 晴 昼 晴 夕 晴	08:00 13:00 17:00	16.0 °C 15.6 °C 15.3 °C	1.7 °C 9.8 °C 3.6 °C	
2021/02/01 (月)	朝 晴 昼 晴 夕 晴	08:00 13:00 17:00	14.4 °C 14.0 °C 13.7 °C	-2.3 °C 9.6 °C 6.6 °C	
2021/02/02 (火)	朝 晴 昼 晴 夕 曇	08:00 13:00 17:00	13.0 °C 12.8 °C 12.6 °C	5.8 °C 13.5 °C 6.2 °C	

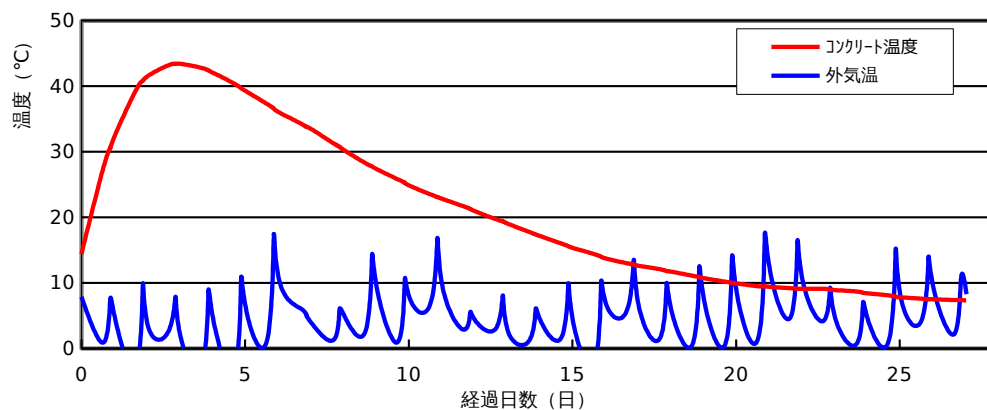
コンクリート打込み管理表 (温度計測その2)

○基本情報

路線・河川・地区等	西毛広域幹線道路	工期	2020/02/22	~	2021/03/25
工事名	社会資本総合整備(活力・重点)(分割23号)(仮称)6号跨道橋(A2橋台)工事			工区	高崎西工区
構造物名	(仮称)6号跨道橋(A2橋台)				
構造物詳細	A2橋台	リフト名	2リフト		

日時	天気	計測時刻	コンクリート温度	外気温	備考
2021/02/03 (水)	朝	08:00	12.1 °C	1.5 °C	
	昼	13:00	11.8 °C	9.6 °C	
	夕	17:00	11.7 °C	5.5 °C	
2021/02/04 (木)	朝	08:00	11.1 °C	0.6 °C	
	昼	13:00	10.9 °C	11.9 °C	
	夕	17:00	10.7 °C	6.9 °C	
2021/02/05 (金)	朝	08:00	10.2 °C	0.6 °C	
	昼	13:00	10.0 °C	13.5 °C	
	夕	17:00	9.9 °C	7.9 °C	
2021/02/06 (土)	朝	08:00	9.5 °C	1.4 °C	
	昼	13:00	9.5 °C	16.6 °C	
	夕	17:00	9.4 °C	11.8 °C	
2021/02/07 (日)	朝	08:00	9.2 °C	4.8 °C	
	昼	13:00	9.1 °C	16.1 °C	
	夕	17:00	9.1 °C	10.2 °C	
2021/02/08 (月)	朝	08:00	9.1 °C	4.2 °C	
	昼	13:00	9.0 °C	9.2 °C	
	夕	17:00	8.9 °C	4.4 °C	
2021/02/09 (火)	朝	08:00	8.7 °C	0.6 °C	
	昼	13:00	8.5 °C	6.6 °C	
	夕	17:00	8.4 °C	4.2 °C	
2021/02/10 (水)	朝	08:00	8.1 °C	1.2 °C	
	昼	13:00	7.9 °C	14.9 °C	
	夕	17:00	7.8 °C	7.6 °C	
2021/02/11 (木)	朝	08:00	7.6 °C	4.3 °C	
	昼	13:00	7.5 °C	13.6 °C	
	夕	17:00	7.5 °C	9.0 °C	
2021/02/12 (金)	朝	08:00	7.4 °C	2.2 °C	
	昼	13:00	7.4 °C	10.7 °C	
	夕	17:00	7.3 °C	8.3 °C	

コンクリート温度・外気温計測結果



ひび割れ調査票 (その1)

○基本情報

路線・河川・地区等	西毛広域幹線道路	工期	2020/02/22	~	2021/03/25
工事名	社会資本総合整備(活力・重点)(分割23号)(仮称)6号跨道橋(A2橋台)工事			工区	高崎西工区
構造物名	(仮称)6号跨道橋(A2橋台)				
構造物詳細	A2橋台	リフト名	2リフト		

○ひび割れの有無

ひび割れの有無	無
---------	---

○ひび割れ概要

ひび割れ調査票 (その2)

○基本情報

路線・河川・地区等	西毛広域幹線道路	工期	2020/02/22	～	2021/03/25
工事名	社会資本総合整備(活力・重点)(分割23号)(仮称)6号跨道橋(A2橋台)工事			工区	高崎西工区
構造物名	(仮称)6号跨道橋(A2橋台)				
構造物詳細	A2橋台	リフト名	2リフト		

○ひび割れ状況

ひび割れ	No.	No.1	No.2	No.3	No.4	No.5	No.6	No.7	No.8	No.9	No.10	No.11
	位置											
	形状											
	方向											
調査日	2021/03/24											
	2021/03/29											
	備考	ひび割れなし										
補修	補修の有無											
	補修日											
	補修方法											
	備考											

設計，施工対比確認表（その1）

○基本情報

路線・河川・地区等	西毛広域幹線道路	工期	2020/02/22	～	2021/03/25
工事名	社会資本総合整備(活力・重点)(分割23号)(仮称)6号跨道橋(A2橋台)工事			工区	高崎西工区
構造物名	(仮称)6号跨道橋(A2橋台)				
構造物詳細	A2橋台	リフト名	2リフト		

○確実な充填

項目	設計	施工	備考
最小鉄筋間隔	mm	125 mm	打込みに影響するもの
最小スランプ	cm	14.0 cm	設計値/想定値
発注スランプ	cm	12.0 cm	設計値/実際
流動化剤の後添加有無		無	
打込み時の一時鉄筋移動		無	
コンクリートの施工性		良好	施工者の評価
初期欠陥の有無/程度	豆板	無	有無/程度
	コールドジョイント	有 少	
	沈みひび割れ	有 少	
補修の有無/方法		無	有無/方法

○ひび割れ抑制

項目	設計	施工	備考	
温度ひび割れ検討		対象	対象/対象外	
温度ひび割れ幅の限界値	mm	0.2 mm		
照査方法		補強鉄筋		
条件	打込み時期	1/16/2021		
	打込み温度	5.3		
	外気温	5.3		
	リフト高	m	4.630 m	
	セメントの種類		高炉B種	
	断熱温度上昇特性			
結果	ひび割れ指数	0.304		
	最大ひび割れ幅	mm	0.0 mm	
	最高温度	°C	43.4 °C	
	ひび割れ抑制対策		補強鉄筋	
	補修の有無/方法		無	有無/方法

○かぶり（厚さ）の確保

項目	設計	施工	備考
最小かぶり ^{※1}	mm	92 mm	
誤差の想定値 ^{※2}	mm	29 mm	

※1：施工は非破壊試験による実測値

※2：施工は非破壊試験の測定誤差の想定値

設計，施工対比確認表（その2）

○基本情報

路線・河川・地区等	西毛広域幹線道路	工期	2020/02/22	～	2021/03/25
工事名	社会資本総合整備(活力・重点)(分割23号)(仮称)6号跨道橋(A2橋台)工事			工区	高崎西工区
構造物名	(仮称)6号跨道橋(A2橋台)				
構造物詳細	A2橋台	リフト名	2リフト		

○密実性確保

項目	設計	施工	備考
環境条件		一般	
セメントの種類		高炉B種	
水セメント比		55%以下	
空気量	%	5.5%	
養生方法		シート	

○排水・防水対策

項目	設計	施工	備考
防水対策の有無		無	
セメントの種類			