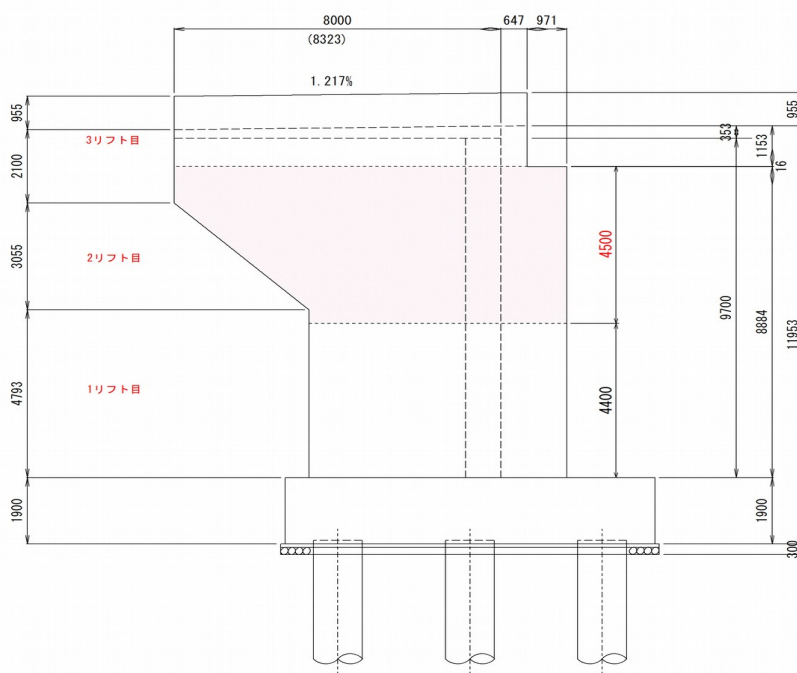


リフト図

○基本情報

|           |   |      |            |              |            |
|-----------|---|------|------------|--------------|------------|
| 発注者(事務所名) | 高崎土木事務所                                 | 受注者  | 関東土建株式会社   |              |            |
| 路線・河川・地区等 | 西毛広域幹線道路                                | 工期   | 2020/02/22 | ~ 2021/03/25 |            |
| 工事名       | 社会資本総合整備(活力・重点)(分割22号)(仮称)6号跨道橋(A1橋台)工事 |      | 工区         | 高崎西          |            |
| 施工場所      | 高崎市本郷町地内                                | 緯度   | 36°21'51"  | 経度           | 138°55'59" |
| 構造物名      | 6号跨道橋(A1橋台)                             |      |            |              |            |
| 構造物詳細     | 橋台                                      | リフト名 | 2リフト目      |              |            |

打込みリフト図



○構造

|       |      |
|-------|------|
| 構造物種類 | 橋台   |
| 構造形式  | RC構造 |
| 打込み部位 | たて壁  |

○寸法

|       |         |
|-------|---------|
| 厚さ    | 1.500 m |
| 長さ(幅) | 10.35 m |

○配筋

|        |    |          |
|--------|----|----------|
| 主鉄筋    | 前面 | D29 @125 |
|        | 背面 | D32 @125 |
| 配力筋    | 前面 | D25 @250 |
|        | 背面 | D29 @250 |
| 設計純かぶり |    | 92       |
| 申し送り事項 |    |          |

○ひび割れ抑制対策

|            |                   |
|------------|-------------------|
| 補強鉄筋       | ---               |
| 配筋状況(タイプA) |                   |
| タイプA段数     | 段                 |
| 配筋状況(タイプB) |                   |
| 誘発目地間隔     | m                 |
| 膨張材        | kg/m <sup>3</sup> |
| その他の対策     |                   |

○鉄筋比

|          |         |
|----------|---------|
| 鉄筋比(対策前) | 0.393 % |
| 鉄筋比(実施)  | %       |

リフトID 004-013-02

## コンクリート打込み管理表

## ○基本情報

|           |   |      |            |   |            |
|-----------|---|------|------------|---|------------|
| 路線・河川・地区等 | 西毛広域幹線道路                                | 工期   | 2020/02/22 | ～ | 2021/03/25 |
| 工事名       | 社会資本総合整備(活力・重点)(分割22号)(仮称)6号跨道橋(A1橋台)工事 | 工区   | 高崎西        |   |            |
| 構造物名      | 6号跨道橋(A1橋台)                             |      |            |   |            |
| 構造物詳細     | 橋台                                      | リフト名 | 2リフト目      |   |            |

## ○コンクリート

|        |          |                         |                            |                        |                          |       |
|--------|----------|-------------------------|----------------------------|------------------------|--------------------------|-------|
| 材料・配合  | 呼び強度     | 27 N/mm <sup>2</sup>    | スランプ                       | 12 cm                  | 骨材最大寸法                   | 20 mm |
|        | 水セメント比   | 55 %                    | 単位セメント量                    | 316 kg/m <sup>3</sup>  |                          |       |
|        | セメント種類   | 高炉B種                    | セメント会社                     | 太平洋セメント株式会社            |                          |       |
|        | 混和剤      | AE減水剤                   | 混和材                        | ---                    |                          |       |
|        | 生コン工場    | 北関東秩父コンクリート 箕郷工場        |                            |                        |                          |       |
| 品質管理試験 | 試料採取時期   | 打込み開始時                  | 150m <sup>3</sup> 打込み時又は午後 | 300m <sup>3</sup> 打込み時 | 試験許容値                    |       |
|        | スランプ     | 12.0 cm                 | 13.5 cm                    | cm                     | ±2.5                     |       |
|        | 空気量      | 4.5 %                   | 4.2 %                      | %                      | ±1.5                     |       |
|        | 塩化物イオン量  | 0.030 kg/m <sup>3</sup> | 0.030 kg/m <sup>3</sup>    | kg/m <sup>3</sup>      | 0.3 kg/m <sup>3</sup> 以下 |       |
|        | コンクリート温度 | 7.0 °C                  | 9.0 °C                     | °C                     |                          |       |
|        | 打込み時外気温  | 0.4 °C                  | 4.1 °C                     | °C                     |                          |       |
|        | 7日強度     | 21.1 N/mm <sup>2</sup>  | 19.5 N/mm <sup>2</sup>     | N/mm <sup>2</sup>      |                          |       |
|        | 28日強度    | 32.6 N/mm <sup>2</sup>  | 31.1 N/mm <sup>2</sup>     | N/mm <sup>2</sup>      |                          |       |

## ○運搬・打込み・締固め

|      |            |           |            |                      |           |            |
|------|------------|-----------|------------|----------------------|-----------|------------|
| 打込み日 | 2021/02/18 |           | 天気         | 晴れ                   | 下側リフト打込み日 | 2021/01/08 |
| 型枠種類 | コンパネ       |           | 下側リフト打継目処理 | ジョイントテックス            |           |            |
| 運搬   | 現場までの運搬時間  | 20 分      | 現場待機時間     | 5 分                  | 荷卸し時間     | 5 分/台      |
|      | 現場内運搬方法    | ポンプ(配管なし) | ポンプ圧送距離    | 0 m                  | ポンプ車台数    | 1 台        |
| 打込み  | 開始時刻       | 07:00     | 終了時刻       | 13:30                |           |            |
|      | リフト高       | 4.5 m     | 打込み量       | 124.0 m <sup>3</sup> | 打込み速度     | 20.0 m/h   |
| 締固め  | ハイレータ台数    | 4 台       | ハイレータ人数    | 8 人                  | ハイレータ予備   | 1 台        |
|      | ホース筒先      | 1 人       |            |                      |           |            |

## ○コンクリート温度履歴

|             |         |      |         |       |         |
|-------------|---------|------|---------|-------|---------|
| 初期温度        | 12.9 °C | 最高温度 | 41.0 °C | 温度上昇量 | 28.1 °C |
| 最高温度に到達した時間 | 96 時間後  |      |         |       |         |

## ○養生

|            |            |     |      |      |
|------------|------------|-----|------|------|
| 脱型日        | 2021/03/15 |     | 残置期間 | 25 日 |
| 養生方法       | 型枠面        | シート |      |      |
|            | 打込み面       | シート |      |      |
| 養生(湿潤状態)期間 | 0 日        |     |      |      |

## コンクリート打込み管理表 (温度計測その1)

## ○基本情報

|           |   |      |            |    |            |
|-----------|---|------|------------|----|------------|
| 路線・河川・地区等 | 西毛広域幹線道路                                | 工期   | 2020/02/22 | ～  | 2021/03/25 |
| 工事名       | 社会資本総合整備(活力・重点)(分割22号)(仮称)6号跨道橋(A1橋台)工事 |      |            | 工区 | 高崎西        |
| 構造物名      | 6号跨道橋(A1橋台)                             |      |            |    |            |
| 構造物詳細     | 橋台                                      | リフト名 | 2リフト目      |    |            |

| 日時                | 天気 | 計測時刻  | コンクリート温度 | 養生温度    | 備考      |  |
|-------------------|----|-------|----------|---------|---------|--|
| 2021/02/18<br>(木) |    | 17:00 | 12.9 °C  | 3.9 °C  |         |  |
|                   | 晴れ |       |          |         |         |  |
| 2021/02/19<br>(金) | 朝  | 08:00 | 23.7 °C  | 1.9 °C  |         |  |
|                   | 昼  | 12:00 | 25.6 °C  | 11.0 °C |         |  |
|                   | 夕  | 17:00 | 27.9 °C  | 7.5 °C  |         |  |
| 2021/02/20<br>(土) | 朝  | 08:00 | 33.7 °C  | 0.1 °C  |         |  |
|                   | 昼  | 12:00 | 35.0 °C  | 13.7 °C |         |  |
|                   | 夕  | 17:00 | 36.3 °C  | 15.8 °C |         |  |
| 2021/02/21<br>(日) | 朝  | 08:00 | 39.2 °C  | 10.0 °C |         |  |
|                   | 昼  | 12:00 | 39.6 °C  | 20.1 °C |         |  |
|                   | 夕  | 17:00 | 40.0 °C  | 17.4 °C |         |  |
| 2021/02/22<br>(月) | 朝  | 08:00 | 41.0 °C  | 6.8 °C  |         |  |
|                   | 昼  | 12:00 | 41.0 °C  | 21.3 °C |         |  |
|                   | 夕  | 17:00 | 41.0 °C  | 17.5 °C |         |  |
| 2021/02/23<br>(火) | 朝  | 08:00 | 40.8 °C  | 9.8 °C  |         |  |
|                   | 昼  | 12:00 | 40.6 °C  | 13.1 °C |         |  |
|                   | 夕  | 17:00 | 40.2 °C  | 6.9 °C  |         |  |
| 2021/02/24<br>(水) | 朝  | 08:00 | 39.0 °C  | 1.6 °C  |         |  |
|                   | 昼  | 12:00 | 38.5 °C  | 12.0 °C |         |  |
|                   | 夕  | 17:00 | 37.9 °C  | 4.9 °C  |         |  |
| 2021/02/25<br>(木) | 朝  | 08:00 | 36.0 °C  | 0.4 °C  |         |  |
|                   | 昼  | 12:00 | 35.5 °C  | 12.0 °C |         |  |
|                   | 夕  | 17:00 | 34.8 °C  | 8.8 °C  |         |  |
| 2021/02/26<br>(金) | 朝  | 08:00 | 32.9 °C  | 5.2 °C  |         |  |
|                   | 昼  | 曇り    | 12:00    | 32.4 °C | 9.7 °C  |  |
|                   | 夕  |       | 17:00    | 31.8 °C | 6.7 °C  |  |
| 2021/02/27<br>(土) | 朝  | 08:00 | 30.0 °C  | 2.6 °C  |         |  |
|                   | 昼  | 晴れ    | 12:00    | 29.5 °C | 7.7 °C  |  |
|                   | 夕  |       | 17:00    | 28.9 °C | 5.1 °C  |  |
| 2021/02/28<br>(日) | 朝  | 08:00 | 27.2 °C  | -0.7 °C |         |  |
|                   | 昼  | 晴れ    | 12:00    | 26.7 °C | 11.7 °C |  |
|                   | 夕  |       | 17:00    | 26.1 °C | 8.7 °C  |  |
| 2021/03/01<br>(月) | 朝  | 08:00 | 24.5 °C  | 2.9 °C  |         |  |
|                   | 昼  | 晴れ    | 12:00    | 24.2 °C | 15.6 °C |  |
|                   | 夕  |       | 17:00    | 23.6 °C | 13.8 °C |  |
| 2021/03/02<br>(火) | 朝  | 08:00 | 22.5 °C  | 10.0 °C |         |  |
|                   | 昼  | 曇り    | 12:00    | 22.2 °C | 16.1 °C |  |
|                   | 夕  |       | 17:00    | 21.9 °C | 8.0 °C  |  |
| 2021/03/03<br>(水) | 朝  | 08:00 | 20.9 °C  | 2.3 °C  |         |  |
|                   | 昼  | 晴れ    | 12:00    | 20.6 °C | 8.9 °C  |  |
|                   | 夕  |       | 17:00    | 20.2 °C | 8.1 °C  |  |
| 2021/03/04        | 朝  | 08:00 | 19.2 °C  | 3.5 °C  |         |  |
|                   | 昼  | 晴れ    | 12:00    | 18.9 °C | 12.8 °C |  |
|                   | 夕  |       | 17:00    | 18.5 °C | 10.2 °C |  |
| 2021/03/05<br>(金) | 朝  | 08:00 | 17.7 °C  | 7.3 °C  |         |  |
|                   | 昼  | 晴れ    | 12:00    | 17.5 °C | 14.9 °C |  |
|                   | 夕  |       | 17:00    | 17.3 °C | 10.1 °C |  |
| 2021/03/06<br>(土) | 朝  | 08:00 | 16.7 °C  | 8.7 °C  |         |  |
|                   | 昼  | 晴れ    | 12:00    | 16.6 °C | 18.9 °C |  |
|                   | 夕  |       | 17:00    | 16.4 °C | 11.9 °C |  |
| 2021/03/07<br>(日) | 朝  | 08:00 | 16.0 °C  | 5.2 °C  |         |  |
|                   | 昼  | 晴れ    | 12:00    | 15.9 °C | 13.2 °C |  |
|                   | 夕  |       | 17:00    | 15.6 °C | 8.4 °C  |  |

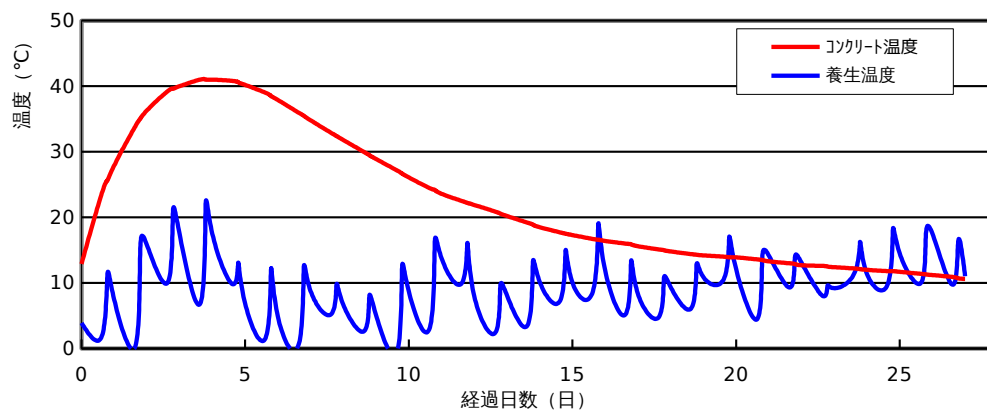
コンクリート打込み管理表 (温度計測その2)

○基本情報

|           |   |      |            |    |            |
|-----------|---|------|------------|----|------------|
| 路線・河川・地区等 | 西毛広域幹線道路                                | 工期   | 2020/02/22 | ～  | 2021/03/25 |
| 工事名       | 社会資本総合整備(活力・重点)(分割22号)(仮称)6号跨道橋(A1橋台)工事 |      |            | 工区 | 高崎西        |
| 構造物名      | 6号跨道橋(A1橋台)                             |      |            |    |            |
| 構造物詳細     | 橋台                                      | リフト名 | 2リフト目      |    |            |

| 日時                | 天気 | 計測時刻  | コンクリート温度 | 養生温度    | 備考 |
|-------------------|----|-------|----------|---------|----|
| 2021/03/08<br>(月) | 朝  | 08:00 | 15.1 °C  | 4.7 °C  |    |
|                   | 昼  | 12:00 | 15.0 °C  | 10.3 °C |    |
|                   | 夕  | 17:00 | 14.8 °C  | 9.4 °C  |    |
| 2021/03/09<br>(火) | 朝  | 08:00 | 14.4 °C  | 6.1 °C  |    |
|                   | 昼  | 12:00 | 14.3 °C  | 12.6 °C |    |
|                   | 夕  | 17:00 | 14.2 °C  | 10.9 °C |    |
| 2021/03/10<br>(水) | 朝  | 08:00 | 14.0 °C  | 10.6 °C |    |
|                   | 昼  | 12:00 | 13.9 °C  | 16.9 °C |    |
|                   | 夕  | 17:00 | 13.9 °C  | 12.1 °C |    |
| 2021/03/11<br>(木) | 朝  | 08:00 | 13.6 °C  | 4.4 °C  |    |
|                   | 昼  | 12:00 | 13.5 °C  | 12.6 °C |    |
|                   | 夕  | 17:00 | 13.3 °C  | 14.2 °C |    |
| 2021/03/12<br>(金) | 朝  | 08:00 | 13.0 °C  | 9.3 °C  |    |
|                   | 昼  | 12:00 | 12.9 °C  | 13.4 °C |    |
|                   | 夕  | 17:00 | 12.7 °C  | 13.1 °C |    |
| 2021/03/13<br>(土) | 朝  | 08:00 | 12.6 °C  | 8.1 °C  |    |
|                   | 昼  | 12:00 | 12.5 °C  | 9.5 °C  |    |
|                   | 夕  | 17:00 | 12.4 °C  | 9.2 °C  |    |
| 2021/03/14<br>(日) | 朝  | 08:00 | 12.2 °C  | 11.6 °C |    |
|                   | 昼  | 12:00 | 12.1 °C  | 16.3 °C |    |
|                   | 夕  | 17:00 | 12.0 °C  | 11.4 °C |    |
| 2021/03/15<br>(月) | 朝  | 08:00 | 11.8 °C  | 9.7 °C  |    |
|                   | 昼  | 12:00 | 11.8 °C  | 18.0 °C |    |
|                   | 夕  | 17:00 | 11.7 °C  | 14.5 °C |    |
| 2021/03/16<br>(火) | 朝  | 08:00 | 11.4 °C  | 9.9 °C  |    |
|                   | 昼  | 12:00 | 11.3 °C  | 16.3 °C |    |
|                   | 夕  | 17:00 | 11.2 °C  | 17.5 °C |    |
| 2021/03/17<br>(水) | 朝  | 08:00 | 10.9 °C  | 9.7 °C  |    |
|                   | 昼  | 12:00 | 10.7 °C  | 16.5 °C |    |
|                   | 夕  | 17:00 | 10.6 °C  | 11.0 °C |    |

コンクリート温度・養生温度計測結果



## ひび割れ調査票 (その1)

## ○基本情報

|           |   |      |            |    |            |
|-----------|---|------|------------|----|------------|
| 路線・河川・地区等 | 西毛広域幹線道路                                | 工期   | 2020/02/22 | ~  | 2021/03/25 |
| 工事名       | 社会資本総合整備(活力・重点)(分割22号)(仮称)6号跨道橋(A1橋台)工事 |      |            | 工区 | 高崎西        |
| 構造物名      | 6号跨道橋(A1橋台)                             |      |            |    |            |
| 構造物詳細     | 橋台                                      | リフト名 | 2リフト目      |    |            |

## ○ひび割れの有無

|         |   |
|---------|---|
| ひび割れの有無 | 無 |
|---------|---|

## ○ひび割れ概要

ひび割れ調査票 (その2)

○基本情報

|           |   |      |            |    |            |
|-----------|---|------|------------|----|------------|
| 路線・河川・地区等 | 西毛広域幹線道路                                | 工期   | 2020/02/22 | ~  | 2021/03/25 |
| 工事名       | 社会資本総合整備(活力・重点)(分割22号)(仮称)6号跨道橋(A1橋台)工事 |      |            | 工区 | 高崎西        |
| 構造物名      | 6号跨道橋(A1橋台)                             |      |            |    |            |
| 構造物詳細     | 橋台                                      | リフト名 | 2リフト目      |    |            |

○ひび割れ状況

| ひび割れ | No.        | No.1 | No.2 | No.3 | No.4 | No.5 | No.6 | No.7 | No.8 | No.9 | No.10 | No.11 |
|------|------------|------|------|------|------|------|------|------|------|------|-------|-------|
|      | 位置         |      |      |      |      |      |      |      |      |      |       |       |
|      | 形状         |      |      |      |      |      |      |      |      |      |       |       |
|      | 方向         |      |      |      |      |      |      |      |      |      |       |       |
| 調査日  | 2021/03/17 |      |      |      |      |      |      |      |      |      |       |       |
|      | 2021/03/24 |      |      |      |      |      |      |      |      |      |       |       |
|      |            |      |      |      |      |      |      |      |      |      |       |       |
|      |            |      |      |      |      |      |      |      |      |      |       |       |
|      |            |      |      |      |      |      |      |      |      |      |       |       |
|      |            |      |      |      |      |      |      |      |      |      |       |       |
|      |            |      |      |      |      |      |      |      |      |      |       |       |
|      |            |      |      |      |      |      |      |      |      |      |       |       |
|      |            |      |      |      |      |      |      |      |      |      |       |       |
|      |            |      |      |      |      |      |      |      |      |      |       |       |
|      |            | 備考   |      |      |      |      |      |      |      |      |       |       |
| 補修   | 補修の有無      |      |      |      |      |      |      |      |      |      |       |       |
|      | 補修日        |      |      |      |      |      |      |      |      |      |       |       |
|      | 補修方法       |      |      |      |      |      |      |      |      |      |       |       |
|      | 備考         |      |      |      |      |      |      |      |      |      |       |       |

## 設計，施工対比確認表（その1）

## ○基本情報

|           |   |      |            |    |            |
|-----------|---|------|------------|----|------------|
| 路線・河川・地区等 | 西毛広域幹線道路                                | 工期   | 2020/02/22 | ～  | 2021/03/25 |
| 工事名       | 社会資本総合整備(活力・重点)(分割22号)(仮称)6号跨道橋(A1橋台)工事 |      |            | 工区 | 高崎西        |
| 構造物名      | 6号跨道橋(A1橋台)                             |      |            |    |            |
| 構造物詳細     | 橋台                                      | リフト名 | 2リフト目      |    |            |

## ○確実な充填

| 項目          | 設計        | 施工      | 備考         |
|-------------|-----------|---------|------------|
| 最小鉄筋間隔      | mm        | 92 mm   | 打込みに影響するもの |
| 最小スランプ      | cm        | 12.0 cm | 設計値/想定値    |
| 発注スランプ      | cm        | 12.0 cm | 設計値/実際     |
| 流動化剤の後添加有無  |           | 無       |            |
| 打込み時の一時鉄筋移動 |           | 無       |            |
| コンクリートの施工性  |           | 良好      | 施工者の評価     |
| 初期欠陥の有無/程度  | 豆板        | 無       | 有無/程度      |
|             | コールトジョイント | 無       |            |
|             | 沈みひび割れ    | 有 少     |            |
| 補修の有無/方法    |           | 無       | 有無/方法      |

## ○ひび割れ抑制

| 項目          | 設計       | 施工       | 備考      |       |
|-------------|----------|----------|---------|-------|
| 温度ひび割れ検討    |          | 対象       | 対象/対象外  |       |
| 温度ひび割れ幅の限界値 | mm       | 0.2 mm   |         |       |
| 照査方法        |          | マスコンクリート |         |       |
| 条件          | 打込み時期    | 11月      |         |       |
|             | 打込み温度    | 9        |         |       |
|             | 外気温      | 4.1      |         |       |
|             | リフト高     | m        | 4.500 m |       |
|             | セメントの種類  |          | 高炉B     |       |
|             | 断熱温度上昇特性 |          |         |       |
| 結果          | ひび割れ指数   |          |         |       |
|             | 最大ひび割れ幅  | mm       | 0.0 mm  |       |
|             | 最高温度     | °C       | 41.0 °C |       |
|             | ひび割れ抑制対策 |          | 無       |       |
|             | 補修の有無/方法 |          | 無       | 有無/方法 |

## ○かぶり（厚さ）の確保

| 項目                   | 設計 | 施工       | 備考 |
|----------------------|----|----------|----|
| 最小かぶり <sup>*1</sup>  | mm | 121.8 mm |    |
| 誤差の想定値 <sup>*2</sup> | mm | 6.2 mm   |    |

\*1：施工は非破壊試験による実測値

\*2：施工は非破壊試験の測定誤差の想定値

## 設計，施工対比確認表（その2）

## ○基本情報

|           |   |      |            |    |            |
|-----------|---|------|------------|----|------------|
| 路線・河川・地区等 | 西毛広域幹線道路                                | 工期   | 2020/02/22 | ～  | 2021/03/25 |
| 工事名       | 社会資本総合整備(活力・重点)(分割22号)(仮称)6号跨道橋(A1橋台)工事 |      |            | 工区 | 高崎西        |
| 構造物名      | 6号跨道橋(A1橋台)                             |      |            |    |            |
| 構造物詳細     | 橋台                                      | リフト名 | 2リフト目      |    |            |

## ○密実性確保

| 項目      | 設計 | 施工   | 備考 |
|---------|----|------|----|
| 環境条件    |    |      |    |
| セメントの種類 |    | 高炉B  |    |
| 水セメント比  |    | 55   |    |
| 空気量     | %  | 4.5% |    |
| 養生方法    |    | シート  |    |

## ○排水・防水対策

| 項目      | 設計 | 施工 | 備考 |
|---------|----|----|----|
| 防水対策の有無 |    | 無  |    |
| セメントの種類 |    |    |    |