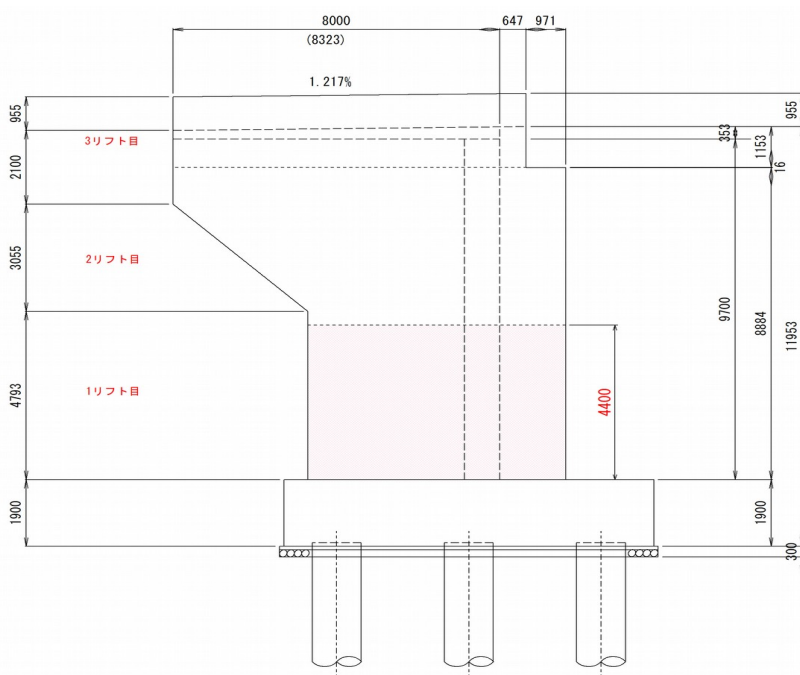


リフト図

○基本情報

発注者(事務所名)	高崎土木事務所	受注者	関東土建株式会社		
路線・河川・地区等	西毛広域幹線道路	工期	2020/02/22	~ 2021/03/25	
工事名	社会資本総合整備(活力・重点)(分割22号)(仮称)6号跨道橋(A1橋台)工事		工区	高崎西	
施工場所	高崎市本郷町地内	緯度	36°21'51"	経度	138°55'59"
構造物名	6号跨道橋(A1橋台)				
構造物詳細	橋台	リフト名	1リフト目		

打込みリフト図



○構造

構造物種類	橋台
構造形式	RC構造
打込み部位	たて壁

○寸法

厚さ	1.500 m
長さ(幅)	10.35 m

○配筋

主鉄筋	前面	D29 @125
	背面	D32 @125
配力筋	前面	D25 @250
	背面	D29 @250
設計純かぶり		92
申し送り事項		

○ひび割れ抑制対策

補強鉄筋	---
配筋状況(タイプA)	
タイプA段数	段
配筋状況(タイプB)	
誘発目地間隔	m
膨張材	kg/m ³
その他の対策	

○鉄筋比

鉄筋比(対策前)	0.393 %
鉄筋比(実施)	%

リフトID 004-013-01

コンクリート打込み管理表

○基本情報

路線・河川・地区等	西毛広域幹線道路	工期	2020/02/22	～	2021/03/25
工事名	社会資本総合整備(活力・重点)(分割22号)(仮称)6号跨道橋(A1橋台)工事			工区	高崎西
構造物名	6号跨道橋(A1橋台)				
構造物詳細	橋台	リフト名	1リフト目		

○コンクリート

材料・配合	呼び強度	27 N/mm ²	スランプ	12 cm	骨材最大寸法	20 mm
	水セメント比	55 %	単位セメント量	316 kg/m ³		
	セメント種類	高炉B種	セメント会社	太平洋セメント株式会社		
	混和剤	AE減水剤	混和材	---		
	生コン工場	北関東秩父コンクリート 箕郷工場				
品質管理試験	試料採取時期	打込み開始時	150m ³ 打込み時又は午後	300m ³ 打込み時	試験許容値	
	スランプ	13.5 cm	cm	cm	±2.5	
	空気量	4.1 %	%	%	±1.5	
	塩化物イオン量	0.030 kg/m ³	kg/m ³	kg/m ³	0.3 kg/m ³ 以下	
	コンクリート温度	9.0 °C	°C	°C		
	打込み時外気温	6.6 °C	°C	°C		
	7日強度	11.5 N/mm ²	N/mm ²	N/mm ²	N/mm ²	
	28日強度	34.5 N/mm ²	N/mm ²	N/mm ²	N/mm ²	

○運搬・打込み・締固め

打込み日	2021/01/08		天気	晴れ	下側リフト打込み日	2020/11/21
型枠種類	コンパネ		下側リフト打継目処理	ジョイントテックス		
運搬	現場までの運搬時間	20 分	現場待機時間	5 分	荷卸し時間	5 分/台
	現場内運搬方法	ポンプ(配管なし)	ポンプ圧送距離	0 m	ポンプ車台数	1 台
打込み	開始時刻	07:00	終了時刻	13:00		
	リフト高	4.3 m	打込み量	98.0 m ³	打込み速度	16.0 m/h
締固め	ハイレータ台数	4 台	ハイレータ人数	8 人	ハイレータ予備	1 台
	ホース筒先	1 人				

○コンクリート温度履歴

初期温度	13.5 °C	最高温度	43.2 °C	温度上昇量	29.7 °C
最高温度に到達した時間	90 時間後				

○養生

脱型日	2021/03/15		残置期間	66 日
養生方法	型枠面	シート		
	打込み面	シート		
養生(湿潤状態)期間	0 日			

コンクリート打込み管理表 (温度計測その1)

○基本情報

路線・河川・地区等	西毛広域幹線道路	工期	2020/02/22	～	2021/03/25
工事名	社会資本総合整備(活力・重点)(分割22号)(仮称)6号跨道橋(A1橋台)工事			工区	高崎西
構造物名	6号跨道橋(A1橋台)				
構造物詳細	橋台	リフト名	1リフト目		

日時	天気	計測時刻	コンクリート温度	養生温度	備考	
2021/01/08 (金)		17:00	13.5 °C	1.0 °C		
	晴れ					
2021/01/09 (土)	朝	08:00	25.6 °C	-0.5 °C		
	昼	12:00	27.8 °C	5.7 °C		
	夕	17:00	35.2 °C	1.8 °C		
2021/01/10 (日)	朝	08:00	38.1 °C	-7.2 °C		
	昼	12:00	38.6 °C	5.1 °C		
	夕	17:00	40.2 °C	3.3 °C		
2021/01/11 (月)	朝	08:00	42.1 °C	-0.3 °C		
	昼	12:00	42.2 °C	5.5 °C		
	夕	17:00	42.5 °C	3.1 °C		
2021/01/12 (火)	朝	08:00	43.0 °C	0.4 °C		
	昼	12:00	43.2 °C	5.1 °C		
	夕	17:00	43.2 °C	2.1 °C		
2021/01/13 (水)	朝	08:00	42.6 °C	0.4 °C		
	昼	12:00	42.2 °C	12.8 °C		
	夕	17:00	41.8 °C	6.6 °C		
2021/01/14 (木)	朝	08:00	40.5 °C	-2.5 °C		
	昼	12:00	40.2 °C	15.9 °C		
	夕	17:00	39.8 °C	8.4 °C		
2021/01/15 (金)	朝	08:00	38.4 °C	0.6 °C		
	昼	12:00	38.9 °C	11.2 °C		
	夕	17:00	38.5 °C	8.0 °C		
2021/01/16 (土)	朝	08:00	37.2 °C	0.6 °C		
	昼	12:00	36.9 °C	14.5 °C		
	夕	17:00	36.2 °C	6.5 °C		
2021/01/17 (日)	朝	08:00	35.4 °C	0.9 °C		
	昼	曇り	12:00	35.0 °C	6.6 °C	
	夕	17:00	34.8 °C	4.3 °C		
2021/01/18 (月)	朝	08:00	33.4 °C	-3.0 °C		
	昼	晴れ	12:00	33.1 °C	7.2 °C	
	夕	17:00	32.7 °C	3.3 °C		
2021/01/19 (火)	朝	08:00	30.9 °C	2.7 °C		
	昼	晴れ	12:00	30.2 °C	7.9 °C	
	夕	17:00	29.8 °C	1.5 °C		
2021/01/20 (水)	朝	08:00	28.6 °C	-2.8 °C		
	昼	晴れ	12:00	28.1 °C	8.9 °C	
	夕	17:00	27.4 °C	4.1 °C		
2021/01/21 (木)	朝	08:00	26.2 °C	-3.4 °C		
	昼	晴れ	12:00	25.8 °C	10.7 °C	
	夕	17:00	25.3 °C	5.7 °C		
2021/01/22	朝	08:00	23.8 °C	1.2 °C		
	昼	晴れ	12:00	23.5 °C	15.1 °C	
	夕	17:00	23.1 °C	10.4 °C		
2021/01/23 (土)	朝	08:00	20.9 °C	6.2 °C		
	昼	雨	12:00	20.6 °C	5.5 °C	
	夕	17:00	20.2 °C	3.8 °C		
2021/01/24 (日)	朝	08:00	19.3 °C	1.2 °C		
	昼	雨	12:00	18.9 °C	3.5 °C	
	夕	17:00	18.5 °C	4.9 °C		
2021/01/25 (月)	朝	08:00	17.7 °C	2.5 °C		
	昼	晴れ	12:00	17.3 °C	13.6 °C	
	夕	17:00	16.8 °C	8.8 °C		

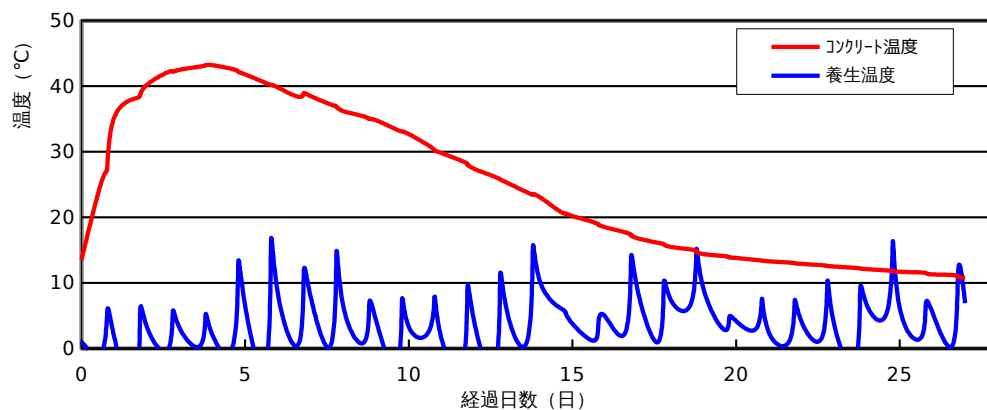
コンクリート打込み管理表 (温度計測その2)

○基本情報

路線・河川・地区等	西毛広域幹線道路	工期	2020/02/22	~	2021/03/25
工事名	社会資本総合整備(活力・重点)(分割22号)(仮称)6号跨道橋(A1橋台)工事			工区	高崎西
構造物名	6号跨道橋(A1橋台)				
構造物詳細	橋台	リフト名	1リフト目		

日時	天気	計測時刻	コンクリート温度	養生温度	備考
2021/01/26 (火)	朝	08:00	16.1 °C	1.0 °C	
	昼	12:00	15.9 °C	9.7 °C	
	夕	17:00	15.5 °C	7.5 °C	
2021/01/27 (水)	朝	08:00	15.1 °C	6.9 °C	
	昼	12:00	14.8 °C	15.1 °C	
	夕	17:00	14.4 °C	9.2 °C	
2021/01/28 (木)	朝	08:00	14.1 °C	2.9 °C	
	昼	12:00	13.9 °C	4.6 °C	
	夕	17:00	13.8 °C	4.2 °C	
2021/01/29 (金)	朝	08:00	13.5 °C	3.1 °C	
	昼	12:00	13.4 °C	7.6 °C	
	夕	17:00	13.3 °C	2.5 °C	
2021/01/30 (土)	朝	08:00	13.1 °C	1.1 °C	
	昼	12:00	13.0 °C	7.2 °C	
	夕	17:00	12.9 °C	4.1 °C	
2021/01/31 (日)	朝	08:00	12.7 °C	1.7 °C	
	昼	12:00	12.6 °C	10.2 °C	
	夕	17:00	12.5 °C	3.6 °C	
2021/02/01 (月)	朝	08:00	12.3 °C	-2.3 °C	
	昼	12:00	12.2 °C	8.6 °C	
	夕	17:00	12.1 °C	6.6 °C	
2021/02/02 (火)	朝	08:00	11.9 °C	5.8 °C	
	昼	12:00	11.8 °C	16.4 °C	
	夕	17:00	11.7 °C	6.2 °C	
2021/02/03 (水)	朝	08:00	11.6 °C	1.5 °C	
	昼	12:00	11.5 °C	6.3 °C	
	夕	17:00	11.3 °C	5.5 °C	
2021/02/04 (木)	朝	08:00	11.2 °C	0.6 °C	
	昼	12:00	10.9 °C	12.2 °C	
	夕	17:00	10.8 °C	6.9 °C	

コンクリート温度・養生温度計測結果



ひび割れ調査票 (その1)

○基本情報

路線・河川・地区等	西毛広域幹線道路	工期	2020/02/22	~	2021/03/25
工事名	社会資本総合整備(活力・重点)(分割22号)(仮称)6号跨道橋(A1橋台)工事			工区	高崎西
構造物名	6号跨道橋(A1橋台)				
構造物詳細	橋台	リフト名	1リフト目		

○ひび割れの有無

ひび割れの有無	無
---------	---

○ひび割れ概要

ひび割れ調査票 (その2)

○基本情報

路線・河川・地区等	西毛広域幹線道路	工期	2020/02/22	~	2021/03/25
工事名	社会資本総合整備(活力・重点)(分割22号)(仮称)6号跨道橋(A1橋台)工事			工区	高崎西
構造物名	6号跨道橋(A1橋台)				
構造物詳細	橋台	リフト名	1リフト目		

○ひび割れ状況

ひび割れ	No.	No.1	No.2	No.3	No.4	No.5	No.6	No.7	No.8	No.9	No.10	No.11
	位置											
	形状											
	方向											
調査日	2021/03/17											
	2021/03/24											
		備考										
補修	補修の有無											
	補修日											
	補修方法											
	備考											

設計，施工対比確認表（その1）

○基本情報

路線・河川・地区等	西毛広域幹線道路	工期	2020/02/22	～	2021/03/25
工事名	社会資本総合整備(活力・重点)(分割22号)(仮称)6号跨道橋(A1橋台)工事			工区	高崎西
構造物名	6号跨道橋(A1橋台)				
構造物詳細	橋台	リフト名	1リフト目		

○確実な充填

項目	設計	施工	備考
最小鉄筋間隔	mm	92 mm	打込みに影響するもの
最小スランプ	cm	13.5 cm	設計値/想定値
発注スランプ	cm	12.0 cm	設計値/実際
流動化剤の後添加有無		無	
打込み時の一時鉄筋移動		無	
コンクリートの施工性		良好	施工者の評価
初期欠陥の有無/程度	豆板	無	有無/程度
	コールトジョイント	無	
	沈みひび割れ	有 少	
補修の有無/方法		無	有無/方法

○ひび割れ抑制

項目	設計	施工	備考	
温度ひび割れ検討		対象	対象/対象外	
温度ひび割れ幅の限界値	mm	0.2 mm		
照査方法		マスコンクリート		
条件	打込み時期	11月		
	打込み温度	9		
	外気温	4.1		
	リフト高	m	4.300 m	
	セメントの種類		高炉B	
	断熱温度上昇特性			
結果	ひび割れ指数			
	最大ひび割れ幅	mm	0.0 mm	
	最高温度	℃	41.0 ℃	
	ひび割れ抑制対策		無	
	補修の有無/方法		無	有無/方法

○かぶり（厚さ）の確保

項目	設計	施工	備考
最小かぶり ^{*1}	mm	124.2 mm	
誤差の想定値 ^{*2}	mm	-5.6 mm	

*1：施工は非破壊試験による実測値

*2：施工は非破壊試験の測定誤差の想定値

設計，施工対比確認表（その2）

○基本情報

路線・河川・地区等	西毛広域幹線道路	工期	2020/02/22	～	2021/03/25
工事名	社会資本総合整備(活力・重点)(分割22号)(仮称)6号跨道橋(A1橋台)工事			工区	高崎西
構造物名	6号跨道橋(A1橋台)				
構造物詳細	橋台	リフト名	1リフト目		

○密実性確保

項目	設計	施工	備考
環境条件			
セメントの種類		高炉B	
水セメント比		55	
空気量	%	4.5%	
養生方法		シート	

○排水・防水対策

項目	設計	施工	備考
防水対策の有無		無	
セメントの種類			