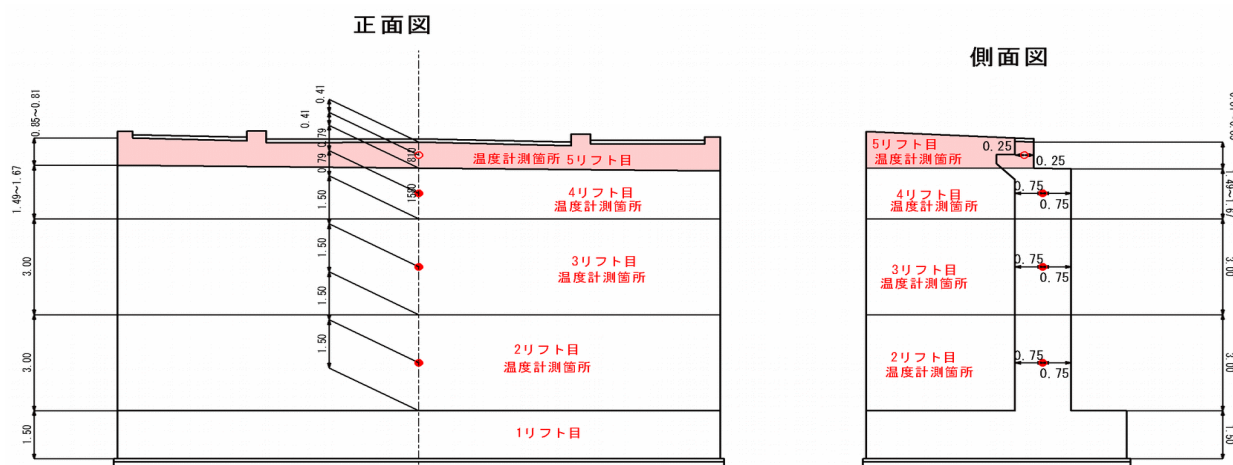


リフト図

○基本情報

発注者(事務所名)	高崎土木事務所	受注者	株式会社 千代田組	
路線・河川・地区等	主要地方道 前橋安中富岡線	工期	2020/02/01	~ 2021/02/26
工事名	社会資本総合整備(活力・重点)(分割19号)(仮称)さくら通り橋梁A1工事		工区	
施工場所	高崎市 上大島町地内	緯度	36°21'40"	経度 138°55'45"
構造物名	さくら橋梁			
構造物詳細	A1橋台	リフト名	5リフト目	

打込みリフト図



○構造

構造物種類	橋台
構造形式	RC構造
打込み部位	胸壁

○寸法

厚さ	0.500 m
長さ(幅)	16.22 m

○配筋

主鉄筋	前面	D22 @250
	背面	D22 @250
配力筋	前面	D16 @250
	背面	D16 @250
設計純かぶり		123
申し送り事項		

○ひび割れ抑制対策

補強鉄筋	タイプB
配筋状況(タイプA)	
タイプA段数	段
配筋状況(タイプB)	D16 @125
誘発目地間隔	m
膨張材	kg/m ³
その他の対策	

○鉄筋比

鉄筋比(対策前)	0.435 %
鉄筋比(実施)	0.544 %

リフトID 004-010-05

コンクリート打込み管理表

○基本情報

路線・河川・地区等	主要地方道 前橋安中富岡線	工期	2020/02/01	～	2021/02/26
工事名	社会資本総合整備（活力・重点）（分割19号）（仮称）さくら通り橋梁A1工事			工区	
構造物名	さくら橋梁				
構造物詳細	A1橋台	リフト名	5リフト目		

○コンクリート

材料・配合	呼び強度	27 N/mm ²	スランプ	12 cm	骨材最大寸法	20 mm
	水セメント比	54 %	単位セメント量	316 kg/m ³		
	セメント種類	高炉B種	セメント会社	太平洋セメント株式会社		
	混和剤	AE減水剤	混和材			
	生コン工場	北関東秩父コンクリート株式会社 箕郷工場				
品質管理試験	試料採取時期	打込み開始時	150m ³ 打込み時又は午後	300m ³ 打込み時	試験許容値	
	スランプ	13.0 cm	cm	cm		
	空気量	3.8 %	%	%		
	塩化物イオン量	0.030 kg/m ³	kg/m ³	kg/m ³	kg/m ³	kg/m ³ 以下
	コンクリート温度	15.0 °C	°C	°C		
	打込み時外気温	6.3 °C	°C	°C		
	7日強度	16.9 N/mm ²	N/mm ²	N/mm ²	N/mm ²	
	28日強度	31.1 N/mm ²	N/mm ²	N/mm ²	N/mm ²	

○運搬・打込み・締固め

打込み日	2020/11/30		天気	晴れ	下側ワ打込み日	2020/11/12
型枠種類	鋼製型枠		下側ワ打継目処理	処理剤（ジョイントテックスCT-400）		
運搬	現場までの運搬時間	20 分	現場待機時間	20 分	荷卸し時間	5 分/台
	現場内運搬方法	ポンプ（配管なし）	ポンプ圧送距離	0 m	ポンプ車台数	1 台
打込み	開始時刻	08:40	終了時刻	10:35		
	リフト高	0.8 m	打込み量	16.0 m ³	打込み速度	0.5 m/h
締固め	ﾊﾞｲﾌﾞﾚｰﾀ台数	2 台	ﾊﾞｲﾌﾞﾚｰﾀ人数	8 人	ﾊﾞｲﾌﾞﾚｰﾀ予備	1 台
	ホース筒先	1 人				

○コンクリート温度履歴

初期温度	17.5 °C	最高温度	25.1 °C	温度上昇量	7.6 °C
最高温度に到達した時間	17 時間後				

○養生

脱型日	2020/12/08		残置期間	8 日
養生方法	型枠面	型枠		
	打込み面	ブルーシート		
養生（湿潤状態）期間	3 日			

コンクリート打込み管理表 (温度計測その1)

○基本情報

路線・河川・地区等	主要地方道 前橋安中富岡線	工期	2020/02/01	～	2021/02/26
工事名	社会資本総合整備 (活力・重点) (分割19号) (仮称) さくら通り橋梁A1工事			工区	
構造物名	さくら橋梁				
構造物詳細	A1橋台	リフト名	5リフト目		

日時	天気	計測時刻	コンクリート温度	養生温度	備考
2020/11/30 (月)	晴れ	15:00	17.5 °C	14.6 °C	
2020/12/01 (火)	朝	08:00	25.1 °C	4.0 °C	
	昼	13:00	24.8 °C	17.2 °C	
	夕	17:00	24.9 °C	11.1 °C	
2020/12/02 (水)	朝	08:00	22.2 °C	3.7 °C	
	昼	13:00	21.4 °C	13.5 °C	
	夕	17:00	21.1 °C	8.1 °C	
2020/12/03 (木)	朝	08:00	18.4 °C	6.6 °C	
	昼	13:00	18.7 °C	11.9 °C	
	夕	17:00	18.3 °C	8.2 °C	
2020/12/04 (金)	朝	08:00	16.2 °C	3.4 °C	
	昼	13:00	15.9 °C	13.9 °C	
	夕	17:00	15.8 °C	8.2 °C	
2020/12/05 (土)	朝	08:00	12.9 °C	3.6 °C	
	昼	13:00	11.9 °C	13.8 °C	
	夕	17:00	12.8 °C	7.6 °C	
2020/12/06 (日)	朝	08:00	10.9 °C	3.4 °C	
	昼	13:00	10.3 °C	15.4 °C	
	夕	17:00	11.2 °C	8.4 °C	
2020/12/07 (月)	朝	08:00	9.9 °C	4.6 °C	
	昼	13:00	10.1 °C	20.5 °C	
	夕	17:00	11.5 °C	10.6 °C	
2020/12/08 (火)	朝	08:00	9.9 °C	9.6 °C	
	昼	13:00	10.4 °C	15.5 °C	
	夕	17:00	11.6 °C	10.5 °C	
2020/12/09 (水)	朝	08:00	10.1 °C	4.1 °C	
	昼	13:00	9.9 °C	15.7 °C	
	夕	17:00	11.6 °C	8.9 °C	
2020/12/10 (木)	朝	08:00	8.3 °C	3.6 °C	
	昼	13:00	8.0 °C	15.2 °C	
	夕	17:00	9.4 °C	9.2 °C	
2020/12/11 (金)	朝	08:00	7.7 °C	3.0 °C	
	昼	13:00	8.2 °C	17.1 °C	
	夕	17:00	9.4 °C	10.5 °C	
2020/12/12 (土)	朝	08:00	8.2 °C	5.2 °C	
	昼	13:00	9.2 °C	18.5 °C	
	夕	17:00	10.3 °C	12.2 °C	
2020/12/13 (日)	朝	08:00	8.7 °C	2.9 °C	
	昼	13:00	8.9 °C	13.5 °C	
	夕	17:00	10.2 °C	7.5 °C	
2020/12/14	朝	08:00	6.9 °C	7.4 °C	
	昼	13:00	7.7 °C	8.7 °C	
	夕	17:00	8.2 °C	5.7 °C	
2020/12/15 (火)	朝	08:00	4.6 °C	-0.2 °C	
	昼	13:00	4.4 °C	6.6 °C	
	夕	17:00	5.7 °C	3.5 °C	
2020/12/16 (水)	朝	08:00	2.7 °C	-0.9 °C	
	昼	13:00	5.2 °C	6.8 °C	
	夕	17:00	4.5 °C	3.4 °C	
2020/12/17 (木)	朝	08:00	2.1 °C	-3.7 °C	
	昼	13:00	2.5 °C	6.6 °C	
	夕	17:00	2.6 °C	3.5 °C	

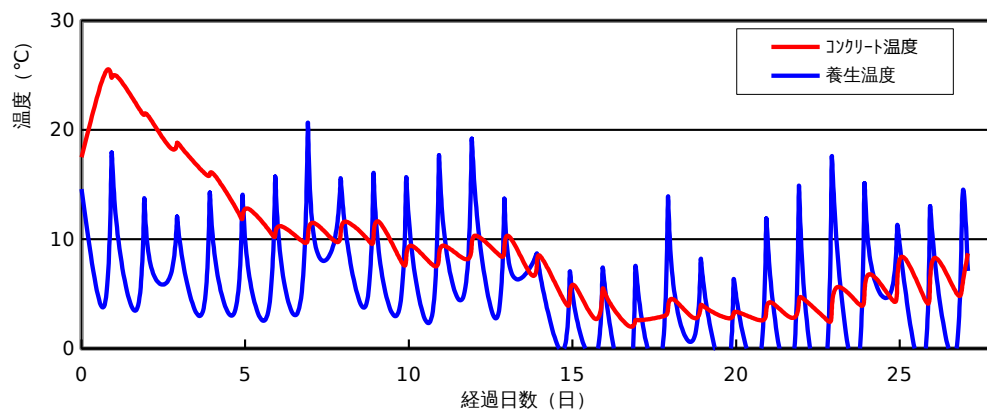
コンクリート打込み管理表 (温度計測その2)

○基本情報

路線・河川・地区等	主要地方道 前橋安中富岡線	工期	2020/02/01	~	2021/02/26
工事名	社会資本総合整備 (活力・重点) (分割19号) (仮称) さくら通り橋梁A1工事			工区	
構造物名	さくら橋梁				
構造物詳細	A1橋台	リフト名	5リフト目		

日時	天気	計測時刻	コンクリート温度	養生温度	備考
2020/12/18 (金)	朝	08:00	2.9 °C	-1.1 °C	
	昼	13:00	3.5 °C	13.5 °C	
	夕	17:00	4.5 °C	5.9 °C	
2020/12/19 (土)	朝	08:00	2.8 °C	0.9 °C	
	昼	13:00	3.8 °C	7.8 °C	
	夕	17:00	3.7 °C	4.2 °C	
2020/12/20 (日)	朝	08:00	2.8 °C	-2.3 °C	
	昼	13:00	3.1 °C	5.5 °C	
	夕	17:00	3.3 °C	3.3 °C	
2020/12/21 (月)	朝	08:00	2.6 °C	-1.2 °C	
	昼	13:00	3.2 °C	11.2 °C	
	夕	17:00	4.2 °C	5.4 °C	
2020/12/22 (火)	朝	08:00	2.8 °C	-2.0 °C	
	昼	13:00	4.2 °C	14.3 °C	
	夕	17:00	4.5 °C	5.1 °C	
2020/12/23 (水)	朝	08:00	2.8 °C	-3.0 °C	
	昼	13:00	3.0 °C	16.3 °C	
	夕	17:00	5.6 °C	9.3 °C	
2020/12/24 (木)	朝	08:00	4.2 °C	-1.8 °C	
	昼	13:00	4.6 °C	14.3 °C	
	夕	17:00	6.8 °C	8.5 °C	
2020/12/25 (金)	朝	08:00	4.7 °C	5.0 °C	
	昼	13:00	5.2 °C	10.8 °C	
	夕	17:00	8.4 °C	7.4 °C	
2020/12/26 (土)	朝	08:00	4.9 °C	-1.7 °C	
	昼	13:00	5.0 °C	11.7 °C	
	夕	17:00	8.3 °C	7.7 °C	
2020/12/27 (日)	朝	08:00	5.2 °C	-0.5 °C	
	昼	13:00	5.8 °C	13.8 °C	
	夕	17:00	8.7 °C	7.1 °C	

コンクリート温度・養生温度計測結果



ひび割れ調査票 (その1)

○基本情報

路線・河川・地区等	主要地方道 前橋安中富岡線	工期	2020/02/01	~	2021/02/26
工事名	社会資本総合整備 (活力・重点) (分割19号) (仮称)さくら通り橋梁A1工事			工区	
構造物名	さくら橋梁				
構造物詳細	A1橋台	リフト名	5リフト目		

○ひび割れの有無

ひび割れの有無	無
---------	---

○ひび割れ概要

ひび割れ調査票 (その2)

○基本情報

路線・河川・地区等	主要地方道 前橋安中富岡線	工期	2020/02/01	~	2021/02/26
工事名	社会資本総合整備 (活力・重点) (分割19号) (仮称) さくら通り橋梁A1工事			工区	
構造物名	さくら橋梁				
構造物詳細	A1橋台	リフト名	5リフト目		

○ひび割れ状況

ひび割れ	No.	No.1	No.2	No.3	No.4	No.5	No.6	No.7	No.8	No.9	No.10	No.11
	位置											
	形状											
	方向											
調査日	2020/12/10											
	2021/01/14											
	2021/01/29											
	2021/02/26											
	備考	ひび割れ無し										
補修	補修の有無											
	補修日											
	補修方法											
	備考											

設計，施工対比確認表（その1）

○基本情報

路線・河川・地区等	主要地方道 前橋安中富岡線	工期	2020/02/01	～	2021/02/26
工事名	社会資本総合整備（活力・重点）（分割19号）（仮称）さくら通り橋梁A1工事			工区	
構造物名	さくら橋梁				
構造物詳細	A1橋台	リフト名	5リフト目		

○確実な充填

項目	設計	施工	備考
最小鉄筋間隔	250 mm	250 mm	打込みに影響するもの
最小スランブ	9.5 cm	9.5 cm	設計値/想定値
発注スランブ	12.0 cm	12.0 cm	設計値/実際
流動化剤の後添加有無		無	
打込み時の一時鉄筋移動		無	
コンクリートの施工性		普通	施工者の評価
初期欠陥の有無/程度	豆板	無	有無/程度
	コールトジョイント	無	
	沈みひび割れ	無	
補修の有無/方法		無	有無/方法

○ひび割れ抑制

項目	設計	施工	備考	
温度ひび割れ検討	対象外	対象外	対象/対象外	
温度ひび割れ幅の限界値	mm	0.2 mm		
照査方法		山口DB		
条件	打込み時期	11月		
	打込み温度	15		
	外気温	6.3		
	リフト高	m	0.750 m	
	セメントの種類	高炉B種	高炉B種	
	断熱温度上昇特性			
結果	ひび割れ指数			
	最大ひび割れ幅	mm	mm	
	最高温度	℃	25.1 ℃	
	ひび割れ抑制対策		補強鉄筋	
	補修の有無/方法		無	有無/方法

○かぶり（厚さ）の確保

項目	設計	施工	備考
最小かぶり ^{*1}	mm	mm	
誤差の想定値 ^{*2}	mm	mm	

*1：施工は非破壊試験による実測値

*2：施工は非破壊試験の測定誤差の想定値

設計，施工対比確認表（その2）

○基本情報

路線・河川・地区等	主要地方道 前橋安中富岡線	工期	2020/02/01	～	2021/02/26
工事名	社会資本総合整備（活力・重点）（分割19号）（仮称）さくら通り橋梁A1工事			工区	
構造物名	さくら橋梁				
構造物詳細	A1橋台	リフト名	5リフト目		

○密実性確保

項目	設計	施工	備考
環境条件	一般	一般	
セメントの種類	高炉B種	高炉B種	
水セメント比	55%以下	53.50%	
空気量	4.5%	4.5%	
養生方法	一般養生	ブルーシート	

○排水・防水対策

項目	設計	施工	備考
防水対策の有無	無	無	
セメントの種類	高炉B種	高炉B種	