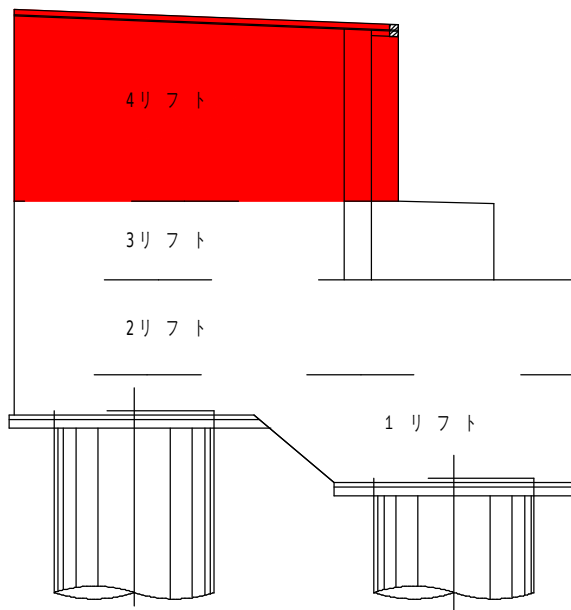


リフト図

○基本情報

発注者(事務所名)	高崎土木事務所	受注者	関東土建株式会社		
路線・河川・地区等	西毛広域幹線道路	工期	2019/02/08	~ 2020/03/25	
工事名	社会資本総合整備(活力・重点)(分割11号)(仮称)烏川橋梁(A1橋台)工事		工区	高崎西工区	
施工場所	高崎市本郷町地内	緯度	36°21'35"	経度	138°56'06"
構造物名	(仮称)烏川橋梁(A1橋台)				
構造物詳細	橋台	リフト名	4リフト		

打込みリフト図



○構造

構造物種類	橋台
構造形式	RC構造
打込み部位	たて壁

○寸法

厚さ	0.500 m
長さ(幅)	15.30 m

○配筋

主鉄筋	前面	D22 @125
	背面	D22 @125
配力筋	前面	D16 @125
	背面	D16 @125
設計純かぶり		94mm

申し送り
事項

○ひび割れ抑制対策

補強鉄筋	---
配筋状況(タイプA)	
タイプA段数	段
配筋状況(タイプB)	
誘発目地間隔	3.5 m
膨張材	kg/m ³
その他の対策	

○鉄筋比

鉄筋比(対策前)	0.318 %
鉄筋比(実施)	0.318 %

リフトID 004-004-02

コンクリート打込み管理表

○基本情報

路線・河川・地区等	西毛広域幹線道路	工期	2019/02/08	～	2020/03/25
工事名	社会資本総合整備(活力・重点)(分割11号)(仮称)烏川橋梁(A1橋台)工事			工区	高崎西工区
構造物名	(仮称)烏川橋梁(A1橋台)				
構造物詳細	橋台	リフト名	4リフト		

○コンクリート

材料・配合	呼び強度	27 N/mm ²	スランプ	12 cm	骨材最大寸法	20 mm
	水セメント比	55 %	単位セメント量	316 kg/m ³		
	セメント種類	高炉B種	セメント会社	太平洋セメント		
	混和剤	AE減水剤	混和材			
	生コン工場	北関東秩父コンクリート株式会社 箕郷工場				
品質管理試験	試料採取時期	打込み開始時	150m ³ 打込み時又は午後	300m ³ 打込み時	試験許容値	
	スランプ	12.0 cm	cm	cm	12±2.5cm	
	空気量	4.8 %	%	%	4.5±1.5%	
	塩化物イオン量	0.040 kg/m ³	kg/m ³	kg/m ³	0.3 kg/m ³ 以下	
	コンクリート温度	16.0 °C	°C	°C		
	打込み時外気温	7.0 °C	°C	°C		
	7日強度	17.0 N/mm ²	N/mm ²	N/mm ²	N/mm ²	
	28日強度	32.4 N/mm ²	N/mm ²	N/mm ²	N/mm ²	

○運搬・打込み・締固め

打込み日	2020/03/21		天気	晴れ	下側リフト打込み日	2020/03/07
型枠種類	メタルフォーム		下側リフト打継目処理	ジョイントテックス		
運搬	現場までの運搬時間	20 分	現場待機時間	5 分	荷卸し時間	4 分/台
	現場内運搬方法	ポンプ (配管なし)	ポンプ圧送距離	0 m	ポンプ車台数	1 台
打込み	開始時刻	09:00	終了時刻	13:00		
	リフト高	3.5 m	打込み量	64.0 m ³	打込み速度	16.0 m/h
締固め	バイレタ台数	4 台	バイレタ人数	4 人	バイレタ予備	2 台
	ホース筒先	1 人				

○コンクリート温度履歴

初期温度	19.7 °C	最高温度	35.2 °C	温度上昇量	15.5 °C
最高温度に到達した時間	時間後				

○養生

脱型日	2020/03/24		残置期間	3 日
養生方法	型枠面	型枠+ブルーシート		
	打込み面	養生マット+ブルーシート		
養生 (湿潤状態) 期間	0 日			

コンクリート打込み管理表 (温度計測その1)

○基本情報

路線・河川・地区等	西毛広域幹線道路	工期	2019/02/08	～	2020/03/25
工事名	社会資本総合整備(活力・重点)(分割11号)(仮称)烏川橋梁(A1橋台)工事			工区	高崎西工区
構造物名	(仮称)烏川橋梁(A1橋台)				
構造物詳細	橋台	リフト名	4リフト		

日時	天気	計測時刻	コンクリート温度	外気温	備考
2020/03/21 (土)	晴れ	17:00	22.5 °C	19.7 °C	
2020/03/22 (日)	朝 昼 夕	08:00 12:00 17:00	26.8 °C 27.4 °C 28.5 °C	12.0 °C 23.3 °C 19.0 °C	
2020/03/23 (月)	朝 昼 夕	08:00 12:00 17:00	30.4 °C 31.3 °C 32.8 °C	10.7 °C 15.0 °C 12.2 °C	
2020/03/24 (火)	朝 昼 夕	08:00 12:00 17:00	35.2 °C 35.1 °C 35.1 °C	4.9 °C 9.1 °C 7.4 °C	
2020/03/25 (水)	朝 昼 夕	08:00 12:00 17:00	34.9 °C 34.9 °C 34.8 °C	8.0 °C 13.3 °C 14.4 °C	
2020/03/26 (木)	朝 昼 夕	08:00 12:00 17:00	34.6 °C 34.5 °C 34.5 °C	9.8 °C 19.4 °C 19.1 °C	
2020/03/27 (金)	朝 昼 夕	08:00 12:00 17:00	34.2 °C 34.2 °C 34.1 °C	10.3 °C 17.4 °C 18.2 °C	
2020/03/28 (土)	朝 昼 夕	08:00 12:00 17:00	33.8 °C 33.8 °C 33.7 °C	16.7 °C 21.3 °C 13.8 °C	
2020/03/29 (日)	朝 昼 夕	08:00 12:00 17:00	33.5 °C 33.4 °C 33.3 °C	0.8 °C 1.7 °C 4.9 °C	
2020/03/30 (月)	朝 昼 夕	08:00 12:00 17:00	33.1 °C 33.1 °C 33.0 °C	3.6 °C 6.2 °C 8.1 °C	
2020/03/31 (火)	朝 昼 夕	08:00 12:00 17:00	32.8 °C 32.8 °C 32.7 °C	8.6 °C 9.8 °C 9.7 °C	
2020/04/01 (水)	朝 昼 夕	08:00 12:00 17:00	32.5 °C 32.4 °C 32.4 °C	10.0 °C 11.0 °C 11.3 °C	
2020/04/02 (木)	朝 昼 夕	08:00 12:00 17:00	32.2 °C 32.1 °C 32.1 °C	11.6 °C 15.0 °C 10.8 °C	
2020/04/03 (金)	朝 昼 夕	08:00 12:00 17:00	31.8 °C 31.8 °C 31.7 °C	10.6 °C 15.8 °C 15.4 °C	
2020/04/04	朝 昼 夕	08:00 12:00 17:00	31.5 °C 31.4 °C 31.3 °C	12.3 °C 18.8 °C 18.9 °C	
2020/04/05 (日)	朝 昼 夕	08:00 12:00 17:00	31.0 °C 30.8 °C 30.7 °C	9.6 °C 12.5 °C 10.6 °C	
2020/04/06 (月)	朝 昼 夕	08:00 12:00 17:00	30.4 °C 30.2 °C 30.1 °C	10.8 °C 16.2 °C 13.5 °C	
2020/04/07 (火)	朝 昼 夕	08:00 12:00 17:00	29.9 °C 29.8 °C 29.7 °C	9.0 °C 15.9 °C 15.5 °C	

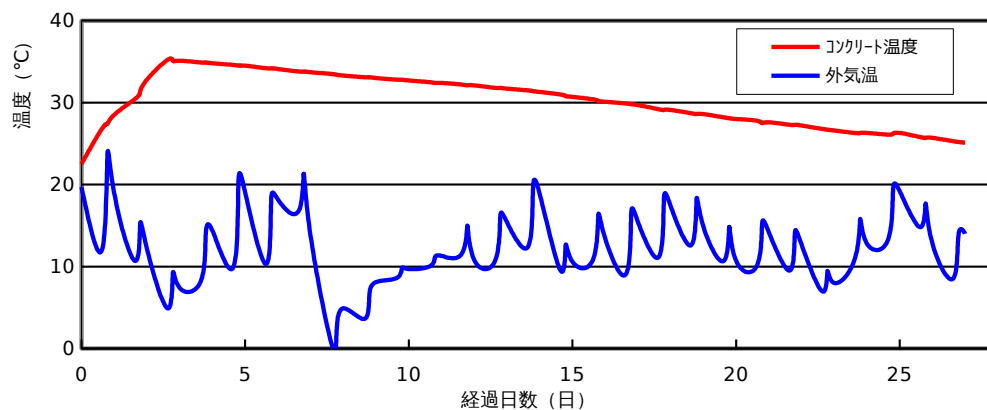
コンクリート打込み管理表 (温度計測その2)

○基本情報

路線・河川・地区等	西毛広域幹線道路	工期	2019/02/08	～	2020/03/25
工事名	社会資本総合整備(活力・重点)(分割11号)(仮称)烏川橋梁(A1橋台)工事			工区	高崎西工区
構造物名	(仮称)烏川橋梁(A1橋台)				
構造物詳細	橋台	リフト名	4リフト		

日時	天気	計測時刻	コンクリート温度	外気温	備考
2020/04/08 (水)	朝	08:00	29.2 °C	11.1 °C	
	昼	12:00	29.1 °C	17.7 °C	
	夕	17:00	29.1 °C	17.4 °C	
2020/04/09 (木)	朝	08:00	28.7 °C	12.6 °C	
	昼	12:00	28.6 °C	18.1 °C	
	夕	17:00	28.6 °C	14.9 °C	
2020/04/10 (金)	朝	08:00	28.2 °C	10.7 °C	
	昼	12:00	28.1 °C	14.8 °C	
	夕	17:00	28.0 °C	10.7 °C	
2020/04/11 (土)	朝	08:00	27.8 °C	10.0 °C	
	昼	12:00	27.5 °C	14.9 °C	
	夕	17:00	27.6 °C	14.2 °C	
2020/04/12 (日)	朝	08:00	27.3 °C	9.5 °C	
	昼	12:00	27.3 °C	13.7 °C	
	夕	17:00	27.2 °C	12.7 °C	
2020/04/13 (月)	朝	08:00	26.8 °C	7.0 °C	
	昼	12:00	26.7 °C	9.4 °C	
	夕	17:00	26.6 °C	8.0 °C	
2020/04/14 (火)	朝	08:00	26.3 °C	10.9 °C	
	昼	12:00	26.3 °C	15.8 °C	
	夕	17:00	26.3 °C	12.8 °C	
2020/04/15 (水)	朝	08:00	26.1 °C	13.1 °C	
	昼	12:00	26.2 °C	18.9 °C	
	夕	17:00	26.3 °C	19.2 °C	
2020/04/16 (木)	朝	08:00	25.8 °C	14.8 °C	
	昼	12:00	25.7 °C	17.7 °C	
	夕	17:00	25.7 °C	12.8 °C	
2020/04/17 (金)	朝	08:00	25.3 °C	8.5 °C	
	昼	12:00	25.2 °C	13.7 °C	
	夕	17:00	25.1 °C	14.0 °C	

コンクリート温度・外気温計測結果



ひび割れ調査票 (その1)

○基本情報

路線・河川・地区等	西毛広域幹線道路	工期	2019/02/08	~	2020/03/25
工事名	社会資本総合整備(活力・重点)(分割11号)(仮称)烏川橋梁(A1橋台)工事			工区	高崎西工区
構造物名	(仮称)烏川橋梁(A1橋台)				
構造物詳細	橋台	リフト名	4リフト		

○ひび割れの有無

ひび割れの有無	無
---------	---

○ひび割れ概要

ひび割れ調査票 (その2)

○基本情報

路線・河川・地区等	西毛広域幹線道路	工期	2019/02/08	～	2020/03/25
工事名	社会資本総合整備(活力・重点)(分割11号)(仮称)烏川橋梁(A1橋台)工事			工区	高崎西工区
構造物名	(仮称)烏川橋梁(A1橋台)				
構造物詳細	橋台	リフト名	4リフト		

○ひび割れ状況

ひび割れ	No.	No.1	No.2	No.3	No.4	No.5	No.6	No.7	No.8	No.9	No.10	No.11
	位置											
	形状											
	方向											
調査日												
		備考										
補修	補修の有無											
	補修日											
	補修方法											
	備考											

設計，施工対比確認表（その1）

○基本情報

路線・河川・地区等	西毛広域幹線道路	工期	2019/02/08	～	2020/03/25
工事名	社会資本総合整備(活力・重点)(分割11号)(仮称)烏川橋梁(A1橋台)工事			工区	高崎西工区
構造物名	(仮称)烏川橋梁(A1橋台)				
構造物詳細	橋台	リフト名	4リフト		

○確実な充填

項目	設計	施工	備考
最小鉄筋間隔	mm	100 mm	打込みに影響するもの
最小スランブ	cm	12.0 cm	設計値/想定値
発注スランブ	cm	12.0 cm	設計値/実際
流動化剤の後添加有無		無	
打込み時の一時鉄筋移動		無	
コンクリートの施工性		良好	施工者の評価
初期欠陥の有無/程度	豆板	無	有無/程度
	コールドジョイント	有 少	
	沈みひび割れ	有 少	
補修の有無/方法		無	有無/方法

○ひび割れ抑制

項目	設計	施工	備考	
温度ひび割れ検討		対象	対象/対象外	
温度ひび割れ幅の限界値	mm	0.2 mm		
照査方法		補強鉄筋		
条件	打込み時期	3/21/2020		
	打込み温度	16		
	外気温	10		
	リフト高	m	3.750 m	
	セメントの種類		高炉B種	
	断熱温度上昇特性			
結果	ひび割れ指数	1.71		
	最大ひび割れ幅	mm	0.0 mm	
	最高温度	°C	35.2 °C	
	ひび割れ抑制対策			
	補修の有無/方法		無	有無/方法

○かぶり（厚さ）の確保

項目	設計	施工	備考
最小かぶり ^{※1}	mm	121.5 mm	
誤差の想定値 ^{※2}	mm	-34.1 mm	

※1：施工は非破壊試験による実測値

※2：施工は非破壊試験の測定誤差の想定値

設計，施工対比確認表（その2）

○基本情報

路線・河川・地区等	西毛広域幹線道路	工期	2019/02/08	～	2020/03/25
工事名	社会資本総合整備(活力・重点)(分割11号)(仮称)烏川橋梁(A1橋台)工事			工区	高崎西工区
構造物名	(仮称)烏川橋梁(A1橋台)				
構造物詳細	橋台	リフト名	4リフト		

○密実性確保

項目	設計	施工	備考
環境条件			
セメントの種類		高炉B種	
水セメント比		55%以下	
空気量	%	4.8%	
養生方法		シート	

○排水・防水対策

項目	設計	施工	備考
防水対策の有無		無	
セメントの種類			