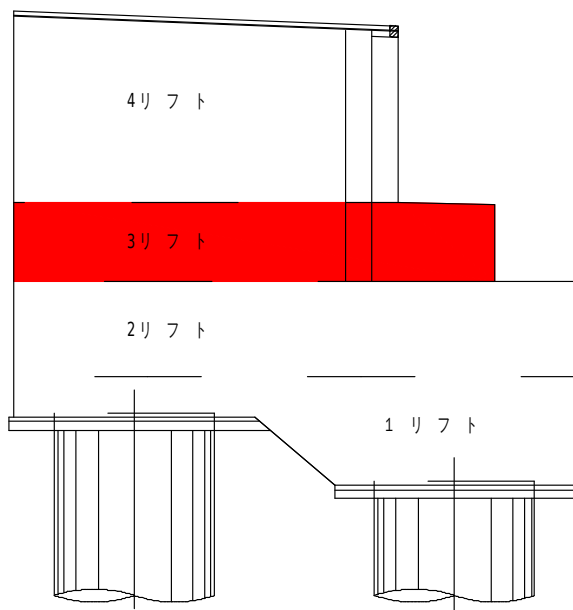


リフト図

○基本情報

発注者(事務所名)	高崎土木事務所	受注者	関東土建株式会社		
路線・河川・地区等	西毛広域幹線道路	工期	2019/02/08	~	2020/03/25
工事名	社会資本総合整備(活力・重点)(分割11号)(仮称)烏川橋梁(A1橋台)工事			工区	高崎西工区
施工場所	高崎市本郷町地内	緯度	36°21'35"	経度	138°56'06"
構造物名	(仮称)烏川橋梁(A1橋台)				
構造物詳細	橋台	リフト名	3リフト		

打込みリフト図



○構造

構造物種類	橋台
構造形式	RC構造
打込み部位	たて壁

○寸法

厚さ	1.800 m
長さ(幅)	15.30 m

○配筋

主鉄筋	前面	D16 @250
	背面	D16 @250
配力筋	前面	D16 @250
	背面	D16 @250
設計純かぶり		94mm
申し送り事項		

○ひび割れ抑制対策

補強鉄筋	タイプA
配筋状況(タイプA)	D25 @250
タイプA段数	6段
配筋状況(タイプB)	
誘発目地間隔	3.5 m
膨張材	kg/m ³
その他の対策	

○鉄筋比

鉄筋比(対策前)	0.070 %
鉄筋比(実施)	0.600 %

リフトID 004-004-01

コンクリート打込み管理表

○基本情報

路線・河川・地区等	西毛広域幹線道路	工期	2019/02/08	～	2020/03/25
工事名	社会資本総合整備(活力・重点)(分割11号)(仮称)烏川橋梁(A1橋台)工事			工区	高崎西工区
構造物名	(仮称)烏川橋梁(A1橋台)				
構造物詳細	橋台	リフト名	3リフト		

○コンクリート

材料・配合	呼び強度	27 N/mm ²	スランプ	12 cm	骨材最大寸法	20 mm
	水セメント比	55 %	単位体積重量	316 kg/m ³		
	セメント種類	高炉B種	セメント会社	太平洋セメント		
	混和剤	AE減水剤	混和材			
	生コン工場	北関東秩父コンクリート株式会社 箕郷工場				
品質管理試験	試料採取時期	打込み開始時	150m ³ 打込み時又は午後	300m ³ 打込み時	試験許容値	
	スランプ	13.5 cm	cm	cm	12±2.5cm	
	空気量	5.2 %	%	%	4.5±1.5%	
	塩化物イオン量	0.030 kg/m ³	kg/m ³	kg/m ³	0.3 kg/m ³ 以下	
	コンクリート温度	11.0 °C	°C	°C		
	打込み時外気温	7.0 °C	°C	°C		
	7日強度	16.5 N/mm ²	N/mm ²	N/mm ²	N/mm ²	
	28日強度	33.5 N/mm ²	N/mm ²	N/mm ²	N/mm ²	

○運搬・打込み・締固め

打込み日	2020/03/07		天気	晴れ	下側リフト打込み日	2020/02/15
型枠種類	メタルフォーム		下側リフト打継目処理	ジョイントテックス		
運搬	現場までの運搬時間	20 分	現場待機時間	5 分	荷卸し時間	4 分/台
	現場内運搬方法	ポンプ (配管なし)	ポンプ圧送距離	0 m	ポンプ車台数	1 台
打込み	開始時刻	08:30	終了時刻	12:30		
	リフト高	1.7 m	打込み量	76.0 m ³	打込み速度	19.0 m/h
締固め	バイレタ台数	4 台	バイレタ人数	4 人	バイレタ予備	2 台
	ホース筒先	1 人				

○コンクリート温度履歴

初期温度	32.0 °C	最高温度	49.2 °C	温度上昇量	17.2 °C
最高温度に到達した時間	63 時間後				

○養生

脱型日	2020/03/24		残置期間	17 日
養生方法	型枠面	型枠+ブルーシート		
	打込み面	養生マット+ブルーシート		
養生 (湿潤状態) 期間	0 日			

コンクリート打込み管理表 (温度計測その1)

○基本情報

路線・河川・地区等	西毛広域幹線道路	工期	2019/02/08	～	2020/03/25
工事名	社会資本総合整備(活力・重点)(分割11号)(仮称)烏川橋梁(A1橋台)工事			工区	高崎西工区
構造物名	(仮称)烏川橋梁(A1橋台)				
構造物詳細	橋台	リフト名	3リフト		

日時	天気	計測時刻	コンクリート温度	外気温	備考
2020/03/07 (土)	晴	17:00	32.0 °C	8.7 °C	
2020/03/08 (日)	朝 晴 昼 晴 夕 晴	08:00 12:00 17:00	42.5 °C 43.1 °C 43.2 °C	5.4 °C 7.9 °C 9.3 °C	
2020/03/09 (月)	朝 晴 昼 晴 夕 晴	08:00 12:00 17:00	46.8 °C 47.2 °C 48.5 °C	10.7 °C 18.3 °C 18.0 °C	
2020/03/10 (火)	朝 晴 昼 晴 夕 晴	08:00 12:00 17:00	49.2 °C 49.1 °C 49.1 °C	11.8 °C 12.4 °C 13.7 °C	
2020/03/11 (水)	朝 晴 昼 晴 夕 晴	08:00 12:00 17:00	48.7 °C 48.4 °C 48.3 °C	13.8 °C 13.5 °C 13.7 °C	
2020/03/12 (木)	朝 晴 昼 晴 夕 晴	08:00 12:00 17:00	47.5 °C 47.3 °C 47.1 °C	8.5 °C 12.1 °C 13.1 °C	
2020/03/13 (金)	朝 晴 昼 晴 夕 晴	08:00 12:00 17:00	46.8 °C 46.7 °C 46.7 °C	9.3 °C 15.6 °C 15.0 °C	
2020/03/14 (土)	朝 晴 昼 晴 夕 晴	08:00 12:00 17:00	46.5 °C 46.3 °C 46.2 °C	6.2 °C 4.4 °C 3.2 °C	
2020/03/15 (日)	朝 晴 昼 晴 夕 晴	08:00 12:00 17:00	46.0 °C 46.0 °C 45.9 °C	4.5 °C 10.5 °C 8.4 °C	
2020/03/16 (月)	朝 昼 夕	08:00 12:00 17:00	45.6 °C 45.5 °C 45.5 °C	7.5 °C 10.7 °C 5.1 °C	
2020/03/17 (火)	朝 昼 夕	08:00 12:00 17:00	45.3 °C 45.2 °C 45.1 °C	4.0 °C 10.5 °C 10.2 °C	
2020/03/18 (水)	朝 晴 昼 晴 夕 晴	08:00 12:00 17:00	44.8 °C 44.7 °C 44.7 °C	11.2 °C 17.5 °C 15.6 °C	
2020/03/19 (木)	朝 晴 昼 晴 夕 晴	08:00 12:00 17:00	44.4 °C 44.3 °C 44.2 °C	8.7 °C 17.2 °C 17.8 °C	
2020/03/20 (金)	朝 晴 昼 晴 夕 晴	08:00 12:00 17:00	44.0 °C 43.8 °C 43.7 °C	11.8 °C 15.4 °C 12.5 °C	
2020/03/21	朝 晴 昼 晴 夕 晴	08:00 12:00 17:00	43.4 °C 43.4 °C 43.3 °C	10.0 °C 17.4 °C 19.7 °C	
2020/03/22 (日)	朝 晴 昼 晴 夕 晴	08:00 12:00 17:00	42.9 °C 42.8 °C 42.8 °C	12.0 °C 23.3 °C 19.0 °C	
2020/03/23 (月)	朝 晴 昼 晴 夕 晴	08:00 12:00 17:00	42.5 °C 42.4 °C 42.3 °C	10.7 °C 15.0 °C 12.2 °C	
2020/03/24 (火)	朝 昼 夕	08:00 12:00 17:00	42.1 °C 42.0 °C 41.9 °C	4.9 °C 9.1 °C 7.4 °C	

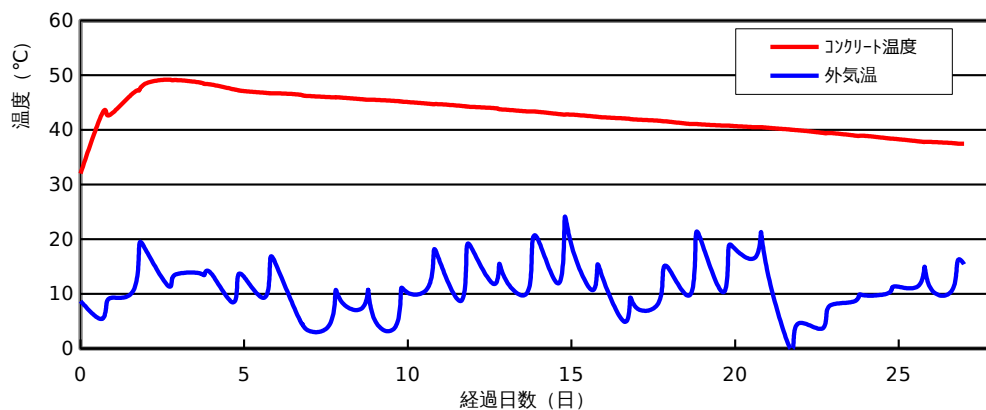
コンクリート打込み管理表 (温度計測その2)

○基本情報

路線・河川・地区等	西毛広域幹線道路	工期	2019/02/08	～	2020/03/25
工事名	社会資本総合整備(活力・重点)(分割11号)(仮称)烏川橋梁(A1橋台)工事			工区	高崎西工区
構造物名	(仮称)烏川橋梁(A1橋台)				
構造物詳細	橋台	リフト名	3リフト		

日時	天気	計測時刻	コンクリート温度	外気温	備考
2020/03/25 (水)	朝	08:00	41.7 °C	8.0 °C	
	昼	12:00	41.6 °C	13.3 °C	
	夕	17:00	41.5 °C	14.4 °C	
2020/03/26 (木)	朝	08:00	41.1 °C	9.8 °C	
	昼	12:00	41.1 °C	19.4 °C	
	夕	17:00	41.0 °C	19.1 °C	
2020/03/27 (金)	朝	08:00	40.8 °C	10.3 °C	
	昼	12:00	40.8 °C	17.4 °C	
	夕	17:00	40.7 °C	18.2 °C	
2020/03/28 (土)	朝	08:00	40.5 °C	16.7 °C	
	昼	12:00	40.5 °C	21.3 °C	
	夕	17:00	40.4 °C	13.8 °C	
2020/03/29 (日)	朝	08:00	40.1 °C	0.8 °C	
	昼	12:00	40.0 °C	1.7 °C	
	夕	17:00	39.9 °C	4.7 °C	
2020/03/30 (月)	朝	08:00	39.5 °C	3.6 °C	
	昼	12:00	39.4 °C	6.2 °C	
	夕	17:00	39.4 °C	8.1 °C	
2020/03/31 (火)	朝	08:00	39.0 °C	8.6 °C	
	昼	12:00	38.9 °C	9.8 °C	
	夕	17:00	38.9 °C	9.7 °C	
2020/04/01 (水)	朝	08:00	38.5 °C	10.0 °C	
	昼	12:00	38.4 °C	11.0 °C	
	夕	17:00	38.3 °C	11.3 °C	
2020/04/02 (木)	朝	08:00	37.9 °C	11.6 °C	
	昼	12:00	37.8 °C	15.0 °C	
	夕	17:00	37.8 °C	10.8 °C	
2020/04/03 (金)	朝	08:00	37.6 °C	10.6 °C	
	昼	12:00	37.5 °C	15.8 °C	
	夕	17:00	37.5 °C	15.4 °C	

コンクリート温度・外気温計測結果



ひび割れ調査票 (その1)

○基本情報

路線・河川・地区等	西毛広域幹線道路	工期	2019/02/08	~	2020/03/25
工事名	社会資本総合整備(活力・重点)(分割11号)(仮称)烏川橋梁(A1橋台)工事			工区	高崎西工区
構造物名	(仮称)烏川橋梁(A1橋台)				
構造物詳細	橋台	リフト名	3リフト		

○ひび割れの有無

ひび割れの有無	無
---------	---

○ひび割れ概要

ひび割れ調査票 (その2)

○基本情報

路線・河川・地区等	西毛広域幹線道路	工期	2019/02/08	~	2020/03/25
工事名	社会資本総合整備(活力・重点)(分割11号)(仮称)烏川橋梁(A1橋台)工事			工区	高崎西工区
構造物名	(仮称)烏川橋梁(A1橋台)				
構造物詳細	橋台	リフト名	3リフト		

○ひび割れ状況

ひび割れ	No.	No.1	No.2	No.3	No.4	No.5	No.6	No.7	No.8	No.9	No.10	No.11
	位置											
	形状											
	方向											
調査日												
		備考										
補修	補修の有無											
	補修日											
	補修方法											
	備考											

設計，施工対比確認表（その1）

○基本情報

路線・河川・地区等	西毛広域幹線道路	工期	2019/02/08	～	2020/03/25
工事名	社会資本総合整備(活力・重点)(分割11号)(仮称)烏川橋梁(A1橋台)工事			工区	高崎西工区
構造物名	(仮称)烏川橋梁(A1橋台)				
構造物詳細	橋台	リフト名	3リフト		

○確実な充填

項目	設計	施工	備考
最小鉄筋間隔	mm	100 mm	打込みに影響するもの
最小スランブ	cm	13.5 cm	設計値/想定値
発注スランブ	cm	12.0 cm	設計値/実際
流動化剤の後添加有無		無	
打込み時の一時鉄筋移動		無	
コンクリートの施工性		良好	施工者の評価
初期欠陥の有無/程度	豆板	無	有無/程度
	コールドジョイント	有 少	
	沈みひび割れ	有 少	
補修の有無/方法		無	有無/方法

○ひび割れ抑制

項目	設計	施工	備考	
温度ひび割れ検討		対象	対象/対象外	
温度ひび割れ幅の限界値	mm	0.2 mm		
照査方法		補強鉄筋		
条件	打込み時期	20203/7		
	打込み温度	11		
	外気温	7		
	リフト高	m	1.700 m	
	セメントの種類		高炉B種	
	断熱温度上昇特性			
結果	ひび割れ指数	0.53		
	最大ひび割れ幅	mm	0.0 mm	
	最高温度	°C	49.2 °C	
	ひび割れ抑制対策		補強鉄筋	
	補修の有無/方法		無	有無/方法

○かぶり（厚さ）の確保

項目	設計	施工	備考
最小かぶり ^{※1}	mm	110 mm	
誤差の想定値 ^{※2}	mm	16 mm	

※1：施工は非破壊試験による実測値

※2：施工は非破壊試験の測定誤差の想定値

設計，施工対比確認表（その2）

○基本情報

路線・河川・地区等	西毛広域幹線道路	工期	2019/02/08	～	2020/03/25
工事名	社会資本総合整備(活力・重点)(分割11号)(仮称)烏川橋梁(A1橋台)工事			工区	高崎西工区
構造物名	(仮称)烏川橋梁(A1橋台)				
構造物詳細	橋台	リフト名	3リフト		

○密実性確保

項目	設計	施工	備考
環境条件			
セメントの種類		高炉B種	
水セメント比		55%以下	
空気量	%	5.2%	
養生方法		シート	

○排水・防水対策

項目	設計	施工	備考
防水対策の有無		無	
セメントの種類			