

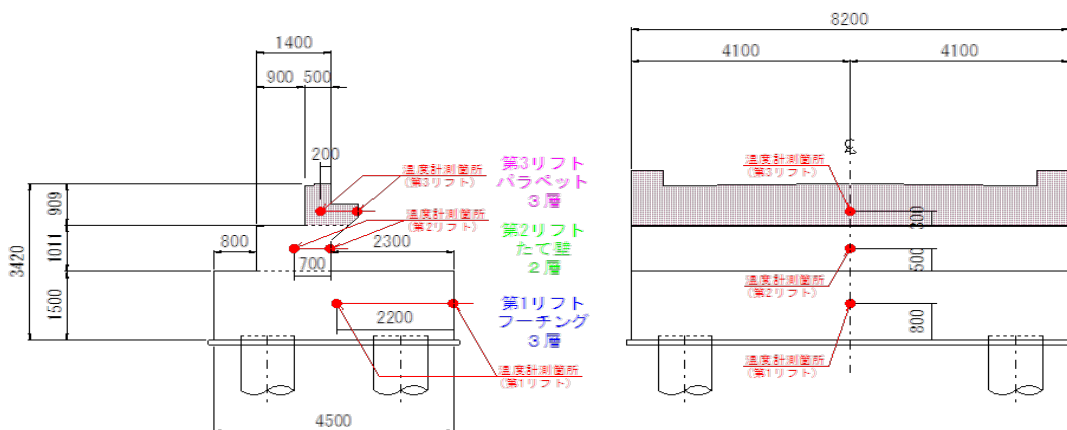
リフト図

○基本情報

発注者(事務所名)	高崎土木事務所	受注者	株式会社高長組	
路線・河川・地区等	(都) 3.3.7前橋長湍線外	工期	2019/09/17	~ 2020/05/29
工事名	(仮称) 群馬の森進入路橋梁下部工工事			工区
施工場所	高崎市綿貫町地内	緯度	36°17'51"	経度 139°4'34"
構造物名	(仮称) 群馬の森進入路橋梁			
構造物詳細	A2橋台	リフト名	パラペット(内部)	

打込みリフト図

A2 橋台リフト図



○構造

構造物種類	橋台
構造形式	RC構造
打込み部位	胸壁

○寸法

厚さ	0.500 m
長さ(幅)	8.20 m

○配筋

主鉄筋	前面	D22 @250
	背面	D22 @250
配力筋	前面	D16 @250
	背面	D16 @250
設計純かぶり		123
申し送り事項		

○ひび割れ抑制対策

補強鉄筋	
配筋状況(タイプA)	
タイプA段数	段
配筋状況(タイプB)	
誘発目地間隔	m
膨張材	kg/m ³
その他の対策	

○鉄筋比

鉄筋比(対策前)	0.350 %
鉄筋比(実施)	%

リフトID 004-002-05

コンクリート打込み管理表

○基本情報

路線・河川・地区等	(都) 3.3.7前橋長瀬線外	工期	2019/09/17	～	2020/05/29
工事名	(仮称) 群馬の森進入路橋梁下部工工事				工区
構造物名	(仮称) 群馬の森進入路橋梁				
構造物詳細	A2橋台	リフト名	パレット(内部)		

○コンクリート

材料・配合	呼び強度	27 N/mm ²	スラブ	12 cm	骨材最大寸法	20 mm
	水セメント比	54 %	単位体積重量	315 kg/m ³		
	セメント種類	高炉B種	セメント会社	太平洋セメント株式会社		
	混和剤		混和材			
	生コン工場	北関東秩父コンクリート株式会社 高崎工場				
品質管理試験	試料採取時期	打込み開始時	150m ³ 打込み時又は午後	300m ³ 打込み時	試験許容値	
	スラブ	9.5 cm	cm	cm		
	空気量	5.0 %	%	%		
	塩化物イオン量	0.030 kg/m ³	kg/m ³	kg/m ³	kg/m ³ 以下	
	コンクリート温度	13.0 °C	°C	°C		
	打込み時外気温	7.0 °C	°C	°C		
	7日強度	20.5 N/mm ²	N/mm ²	N/mm ²	N/mm ²	
	28日強度	37.1 N/mm ²	N/mm ²	N/mm ²	N/mm ²	

○運搬・打込み・締固め

打込み日	2020/04/15		天気	晴	下側リフト打込み日	2020/04/07
型枠種類	塗装合板		下側リフト打継目処理			
運搬	現場までの運搬時間	15 分	現場待機時間	5 分	荷卸し時間	10 分/台
	現場内運搬方法	ポンプ (配管なし)	ポンプ圧送距離	10 m	ポンプ車台数	1 台
打込み	開始時刻	08:15	終了時刻	09:50		
	リフト高	1.0 m	打込み量	9.5 m ³	打込み速度	0.6 m/h
締固め	パレット台数	2 台	パレット人数	4 人	パレット予備	1 台
	ホース筒先	2 人				

○コンクリート温度履歴

初期温度	21.4 °C	最高温度	31.4 °C	温度上昇量	10.0 °C
最高温度に到達した時間	24 時間後				

○養生

脱型日	2020/04/20		残置期間	5 日
養生方法	型枠面	散水養生		
	打込み面	散水養生		
養生 (湿潤状態) 期間	7 日			

コンクリート打込み管理表 (温度計測その1)

○基本情報

路線・河川・地区等	(都) 3.3.7前橋長瀬線外	工期	2019/09/17	~	2020/05/29
工事名	(仮称) 群馬の森進入路橋梁下部工工事			工区	
構造物名	(仮称) 群馬の森進入路橋梁				
構造物詳細	A2橋台	リフト名	パレット(内部)		

日時	天気	計測時刻	コンクリート温度	外気温	備考	
2020/04/15 (水)	夕	晴	17:00	21.4 °C	16.9 °C	内部
2020/04/16 (木)	朝	晴	08:00	31.1 °C	18.3 °C	
	昼	晴	13:00	31.2 °C	21.1 °C	
2020/04/17 (金)	夕	曇	17:00	31.4 °C	13.4 °C	
	朝	晴	08:00	29.6 °C	14.1 °C	
2020/04/18 (土)	昼	晴	13:00	28.5 °C	20.4 °C	
	夕	曇	17:00	28.1 °C	15.8 °C	
2020/04/19 (日)	朝			°C	°C	
	昼	雨	13:00	24.6 °C	13.5 °C	
2020/04/20 (月)	夕			°C	°C	
	朝	雨	08:00	19.5 °C	9.1 °C	
2020/04/21 (火)	昼	曇	13:00	18.8 °C	13.3 °C	
	夕	曇	17:00	18.2 °C	12.3 °C	
2020/04/22 (水)	朝	晴	08:00	15.2 °C	12.8 °C	
	昼	晴	13:00	15.0 °C	25.0 °C	
2020/04/23 (木)	夕	晴	17:00	16.2 °C	17.7 °C	
	朝	晴	08:00	16.7 °C	17.2 °C	
2020/04/24 (金)	昼	晴	13:00	16.7 °C	19.7 °C	
	夕	晴	17:00	17.7 °C	11.0 °C	
2020/04/25 (土)	朝	晴	08:00	15.0 °C	8.7 °C	
	昼	晴	13:00	14.5 °C	24.5 °C	
2020/04/26 (日)	夕	曇	17:00	15.6 °C	14.8 °C	
	朝	晴	08:00	14.7 °C	15.6 °C	
2020/04/27 (月)	昼	晴	13:00	14.4 °C	25.0 °C	
	夕	曇	17:00	15.7 °C	15.4 °C	
2020/04/28 (火)	朝	晴	08:00	14.8 °C	6.7 °C	
	昼	晴	13:00	14.3 °C	24.5 °C	
2020/04/29 (水)	夕	晴	17:00	15.7 °C	14.7 °C	
	朝			°C	°C	
2020/04/30 (木)	昼			°C	°C	
	夕			°C	°C	
2020/05/01 (金)	朝	晴	08:00	17.6 °C	20.2 °C	
	昼	晴	13:00	17.5 °C	24.6 °C	
2020/05/02 (土)	夕	晴	17:00	18.2 °C	16.6 °C	
	朝	晴	08:00	17.3 °C	14.3 °C	
2020/05/03 (日)	昼	晴	13:00	17.2 °C	29.4 °C	
	夕	晴	17:00	18.5 °C	13.7 °C	
2020/05/04 (月)	朝			°C	°C	
	昼			°C	°C	
2020/05/05 (火)	夕			°C	°C	
	朝	晴	08:00	18.5 °C	16.7 °C	
2020/05/06 (水)	昼	晴	13:00	18.7 °C	30.3 °C	
	夕	晴	17:00	19.8 °C	21.1 °C	
2020/05/07 (木)	朝	晴	08:00	20.4 °C	17.7 °C	
	昼	晴	13:00	20.2 °C	33.1 °C	
2020/05/08 (金)	夕	晴	17:00	21.6 °C	24.0 °C	
	朝			°C	°C	
2020/05/09 (土)	昼			°C	°C	
	夕			°C	°C	

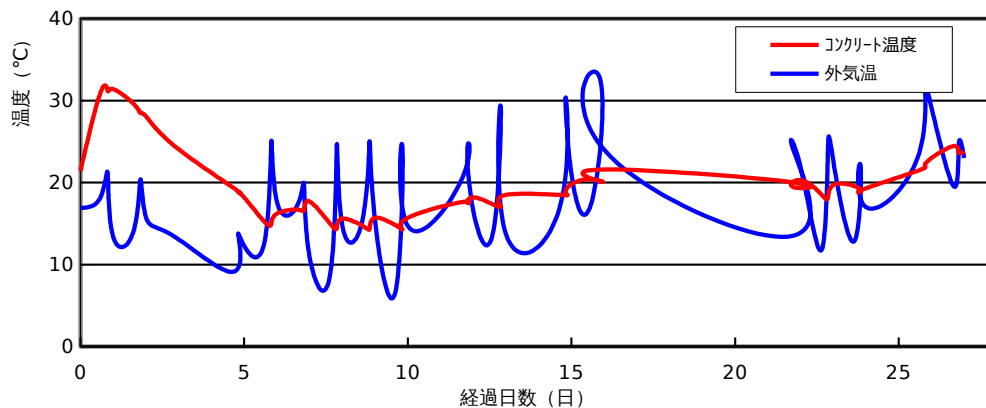
コンクリート打込み管理表 (温度計測その2)

○基本情報

路線・河川・地区等	(都) 3.3.7前橋長瀬線外	工期	2019/09/17 ~ 2020/05/29
工事名	(仮称) 群馬の森進入路橋梁下部工工事		工区
構造物名	(仮称) 群馬の森進入路橋梁		
構造物詳細	A2橋台	リフト名	パレット(内部)

日時	天気	計測時刻	コンクリート温度	外気温	備考
2020/05/03 (日)	朝		°C	°C	内部
	昼		°C	°C	
	夕		°C	°C	
2020/05/04 (月)	朝		°C	°C	
	昼		°C	°C	
	夕		°C	°C	
2020/05/05 (火)	朝		°C	°C	
	昼		°C	°C	
	夕		°C	°C	
2020/05/06 (水)	朝		°C	°C	
	昼		°C	°C	
	夕		°C	°C	
2020/05/07 (木)	朝	晴 08:00	20.1 °C	13.4 °C	
	昼	晴 13:00	19.4 °C	23.4 °C	
	夕	晴 17:00	20.3 °C	21.9 °C	
2020/05/08 (金)	朝	晴 08:00	18.6 °C	11.7 °C	
	昼	晴 13:00	18.1 °C	23.2 °C	
	夕	晴 17:00	19.7 °C	22.7 °C	
2020/05/09 (土)	朝	曇 08:00	19.6 °C	12.8 °C	
	昼	曇 13:00	18.9 °C	22.1 °C	
	夕	雨 17:00	19.3 °C	17.0 °C	
2020/05/10 (日)	朝		°C	°C	
	昼		°C	°C	
	夕		°C	°C	
2020/05/11 (月)	朝	晴 08:00	21.5 °C	23.6 °C	
	昼	晴 13:00	22.4 °C	31.9 °C	
	夕		°C	°C	
2020/05/12 (火)	朝	曇 08:00	24.4 °C	19.9 °C	
	昼	曇 13:00	23.7 °C	24.5 °C	
	夕	曇 17:00	23.8 °C	23.0 °C	

コンクリート温度・外気温計測結果



ひび割れ調査票 (その1)

○基本情報

路線・河川・地区等	(都) 3.3.7前橋長湫線外	工期	2019/09/17	~	2020/05/29
工事名	(仮称) 群馬の森進入路橋梁下部工工事				工区
構造物名	(仮称) 群馬の森進入路橋梁				
構造物詳細	A2橋台	リフト名	パラペット(内部)		

○ひび割れの有無

ひび割れの有無	無
---------	---

○ひび割れ概要

ひび割れ調査票 (その2)

○基本情報

路線・河川・地区等	(都) 3.3.7前橋長湫線外	工期	2019/09/17	~	2020/05/29
工事名	(仮称) 群馬の森進入路橋梁下部工工事				工区
構造物名	(仮称) 群馬の森進入路橋梁				
構造物詳細	A2橋台	リフト名	パレット(内部)		

○ひび割れ状況

ひび割れ	No.	No.1	No.2	No.3	No.4	No.5	No.6	No.7	No.8	No.9	No.10	No.11
	位置											
	形状											
	方向											
調査日												
		備考										
補修	補修の有無											
	補修日											
	補修方法											
	備考											

設計，施工対比確認表（その1）

○基本情報

路線・河川・地区等	(都) 3.3.7前橋長瀬線外	工期	2019/09/17	～	2020/05/29
工事名	(仮称) 群馬の森進入路橋梁下部工工事			工区	
構造物名	(仮称) 群馬の森進入路橋梁				
構造物詳細	A2橋台	リフト名	パレット(内部)		

○確実な充填

項目	設計	施工	備考
最小鉄筋間隔	122 mm	122 mm	打込みに影響するもの
最小スランブ	9.5 cm	9.5 cm	設計値/想定値
発注スランブ	12.0 cm	12.0 cm	設計値/実際
流動化剤の後添加有無		無	
打込み時の一時鉄筋移動		無	
コンクリートの施工性		普通	施工者の評価
初期欠陥の有無/程度	豆板	無	有無/程度
	コールドジョイント	無	
	沈みひび割れ	無	
補修の有無/方法		無	有無/方法

○ひび割れ抑制

項目	設計	施工	備考	
温度ひび割れ検討	対象外	対象	対象/対象外	
温度ひび割れ幅の限界値	mm	0.2 mm		
照査方法		ガイドラインによる		
条件	打込み時期	4月		
	打込み温度	13℃		
	外気温	7℃		
	リフト高	m	1.000 m	
	セメントの種類		高炉B種	
	断熱温度上昇特性			
結果	ひび割れ指数			
	最大ひび割れ幅	mm	0.1 mm	
	最高温度	℃	31.4℃	
	ひび割れ抑制対策			
補修の有無/方法		無	有無/方法	

○かぶり（厚さ）の確保

項目	設計	施工	備考
最小かぶり ^{※1}	mm	mm	
誤差の想定値 ^{※2}	mm	mm	

※1：施工は非破壊試験による実測値

※2：施工は非破壊試験の測定誤差の想定値

設計，施工対比確認表（その2）

○基本情報

路線・河川・地区等	(都) 3.3.7前橋長瀬線外	工期	2019/09/17	～	2020/05/29
工事名	(仮称) 群馬の森進入路橋梁下部工工事			工区	
構造物名	(仮称) 群馬の森進入路橋梁				
構造物詳細	A2橋台	リフト名	パレット(内部)		

○密実性確保

項目	設計	施工	備考
環境条件			
セメントの種類	高炉B種	高炉B種	
水セメント比	55%以下	53.50%	
空気量	4.5%	4.5%	
養生方法	湿潤養生	湿潤養生	

○排水・防水対策

項目	設計	施工	備考
防水対策の有無	有	有	
セメントの種類			