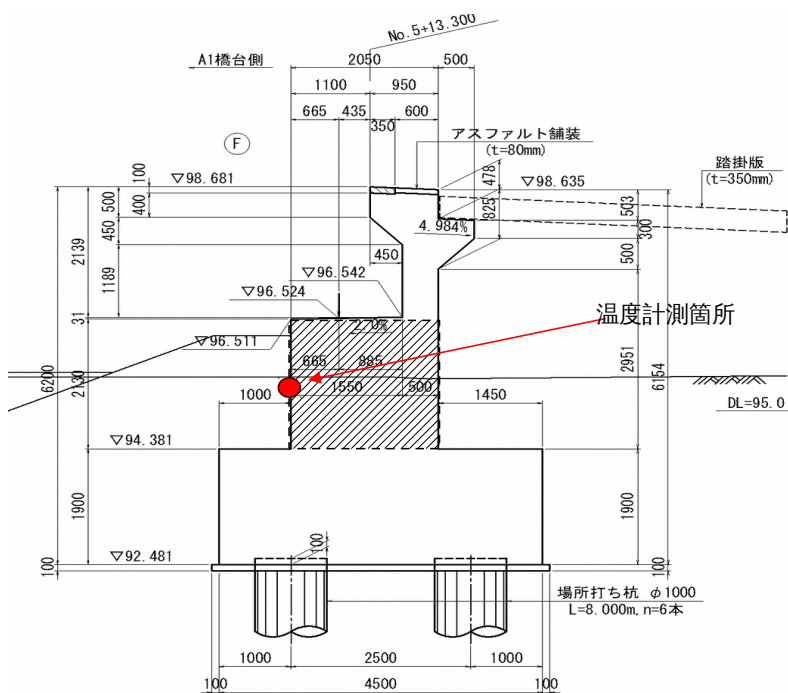


リフト図

○基本情報

発注者(事務所名)	前橋土木事務所	受注者	前橋地建	
路線・河川・地区等	一級河川 寺沢川	工期	2020/02/14	~ 2021/03/15
工事名	社会資本総合整備(防災・安全社会資本整備交付金)9号橋下部工		工区	A2側
施工場所	前橋市 亀泉町地先	緯度	36°23'40"	経度 139°07'17"
構造物名	橋台工			
構造物詳細	下部工	リフト名	たて壁部	

打込みリフト図



○構造

構造物種類	橋台
構造形式	RC構造
打込み部位	たて壁

○寸法

厚さ	2.050 m
長さ(幅)	6.42 m

○配筋

主鉄筋	前面	D16 @250
	背面	D16 @250
配力筋	前面	D13 @250
	背面	D13 @250
設計純かぶり		97mm

申し送り  
事項

○ひび割れ抑制対策

補強鉄筋	タイプA
配筋状況(タイプA)	D16 @125
タイプA段数	2段
配筋状況(タイプB)	
誘発目地間隔	m
膨張材	kg/m <sup>3</sup>
その他の対策	

○鉄筋比

鉄筋比(対策前)	0.052 %
鉄筋比(実施)	0.052 %

リフトID 001-002-02

## コンクリート打込み管理表

## ○基本情報

路線・河川・地区等	一級河川 寺沢川	工期	2020/02/14	～	2021/03/15
工事名	社会資本総合整備（防災・安全社会資本整備交付金）9号橋下部工			工区	A2側
構造物名	橋台工				
構造物詳細	下部工	リフト名	たて壁部		

## ○コンクリート

材料・配合	呼び強度	27 N/mm <sup>2</sup>	スランプ	12 cm	骨材最大寸法	20 mm
	水セメント比	53 %	単位体積重量	317 kg/m <sup>3</sup>		
	セメント種類	高炉B種	セメント会社	デンカ株式会社		
	混和剤	AE減水剤	混和材			
	生コン工場	三山アドコス生コン株式会社 前橋工場				
品質管理試験	試料採取時期	打込み開始時	150m <sup>3</sup> 打込み時又は午後	300m <sup>3</sup> 打込み時	試験許容値	
	スランプ	12.5 cm	cm	cm	8±2.5 cm	
	空気量	4.0 %	%	%	4.5±1.5 %	
	塩化物イオン量	0.290 kg/m <sup>3</sup>	kg/m <sup>3</sup>	kg/m <sup>3</sup>	0.3 kg/m <sup>3</sup> 以下	
	コンクリート温度	27.0 °C	°C	°C		
	打込み時外気温	24.0 °C	°C	°C		
	7日強度	23.1 N/mm <sup>2</sup>	N/mm <sup>2</sup>	N/mm <sup>2</sup>	N/mm <sup>2</sup>	
	28日強度	40.6 N/mm <sup>2</sup>	N/mm <sup>2</sup>	N/mm <sup>2</sup>	N/mm <sup>2</sup>	

## ○運搬・打込み・締固め

打込み日	2020/07/25		天気	曇り	下側リフト打込み日	2020/07/04
型枠種類	化粧合板		下側リフト打継目処理	処理剤（ジョイントテックス）		
運搬	現場までの運搬時間	15 分	現場待機時間	5 分	荷卸し時間	25 分/台
	現場内運搬方法	ポンプ（配管なし）	ポンプ圧送距離	0 m	ポンプ車台数	1 台
打込み	開始時刻	08:18	終了時刻	10:30		
	リフト高	2.1 m	打込み量	29.5 m <sup>3</sup>	打込み速度	0.9 m/h
締固め	バイレタ台数	2 台	バイレタ人数	2 人	バイレタ予備	0 台
	ホース筒先	2 人				

## ○コンクリート温度履歴

初期温度	27.5 °C	最高温度	47.9 °C	温度上昇量	20.4 °C
最高温度に到達した時間	30 時間後				

## ○養生

脱型日	2020/07/30		残置期間	5 日	
養生方法	型枠面	型枠			
	打込み面	養生マット+散水			
養生（湿潤状態）期間	6 日				

## コンクリート打込み管理表 (温度計測その1)

## ○基本情報

路線・河川・地区等	一級河川 寺沢川	工期	2020/02/14	～	2021/03/15
工事名	社会資本総合整備 (防災・安全社会資本整備交付金) 9号橋下部工			工区	A2側
構造物名	橋台工				
構造物詳細	下部工	リフト名	たて壁部		

日時	天気	計測時刻	コンクリート温度	外気温	備考
2020/07/25 (土)	雨	13:00	27.5 °C	24.0 °C	
2020/07/26 (日)	朝	雨	08:00	45.6 °C	23.0 °C
	昼	雨	13:00	46.6 °C	28.0 °C
	夕	雨	17:00	47.9 °C	25.0 °C
2020/07/27 (月)	朝	曇り	08:00	47.5 °C	23.0 °C
	昼	雨	13:00	47.4 °C	25.0 °C
	夕	雨	17:00	47.4 °C	25.0 °C
2020/07/28 (火)	朝	曇り	08:00	44.8 °C	23.0 °C
	昼	雨	13:00	46.0 °C	27.0 °C
	夕	雨	17:00	45.8 °C	25.0 °C
2020/07/29 (水)	朝	曇り	08:00	43.0 °C	22.0 °C
	昼	曇り	13:00	40.2 °C	24.0 °C
	夕	曇り	17:00	40.8 °C	23.0 °C
2020/07/30 (木)	朝	曇り	08:00	35.9 °C	19.0 °C
	昼	曇り	13:00	37.7 °C	23.0 °C
	夕	曇り	17:00	35.5 °C	25.0 °C
2020/07/31 (金)	朝	曇り	08:00	36.3 °C	25.0 °C
	昼	晴れ	13:00	35.0 °C	29.0 °C
	夕	晴れ	17:00	34.5 °C	29.0 °C
2020/08/01 (土)	朝	曇り	08:00	32.9 °C	21.9 °C
	昼	晴れ	13:00	32.6 °C	31.2 °C
	夕	曇り	17:00	33.0 °C	31.2 °C
2020/08/02 (日)	朝	曇り	08:00	31.2 °C	21.8 °C
	昼	晴れ	13:00	32.6 °C	30.9 °C
	夕	晴れ	17:00	30.5 °C	30.9 °C
2020/08/03 (月)	朝	晴れ	08:00	27.5 °C	23.7 °C
	昼	晴れ	13:00	28.2 °C	32.9 °C
	夕	晴れ	17:00	28.1 °C	32.0 °C
2020/08/04 (火)	朝	曇り	08:00	27.2 °C	24.2 °C
	昼	晴れ	13:00	27.8 °C	34.5 °C
	夕	晴れ	17:00	27.0 °C	33.0 °C
2020/08/05 (水)	朝	晴れ	08:00	26.6 °C	24.8 °C
	昼	晴れ	13:00	26.5 °C	35.6 °C
	夕	晴れ	17:00	25.9 °C	33.0 °C
2020/08/06 (木)	朝	晴れ	08:00	24.6 °C	25.2 °C
	昼	晴れ	13:00	26.5 °C	34.6 °C
	夕	曇り	17:00	25.9 °C	32.0 °C
2020/08/07 (金)	朝	晴れ	08:00	25.7 °C	25.8 °C
	昼	曇り	13:00	25.6 °C	35.0 °C
	夕	曇り	17:00	24.8 °C	34.5 °C
2020/08/08	朝	曇り	08:00	24.0 °C	26.3 °C
	昼	曇り	13:00	25.8 °C	30.6 °C
	夕	曇り	17:00	25.7 °C	28.0 °C
2020/08/09 (日)	朝	曇り	08:00	26.1 °C	23.9 °C
	昼	雨	13:00	27.9 °C	32.8 °C
	夕	曇り	17:00	27.9 °C	30.2 °C
2020/08/10 (月)	朝	晴れ	08:00	33.5 °C	25.2 °C
	昼	晴れ	13:00	33.4 °C	36.5 °C
	夕	曇り	17:00	32.7 °C	35.2 °C
2020/08/11 (火)	朝	晴れ	08:00	27.5 °C	26.3 °C
	昼	晴れ	13:00	28.4 °C	39.8 °C
	夕	晴れ	17:00	28.9 °C	35.4 °C

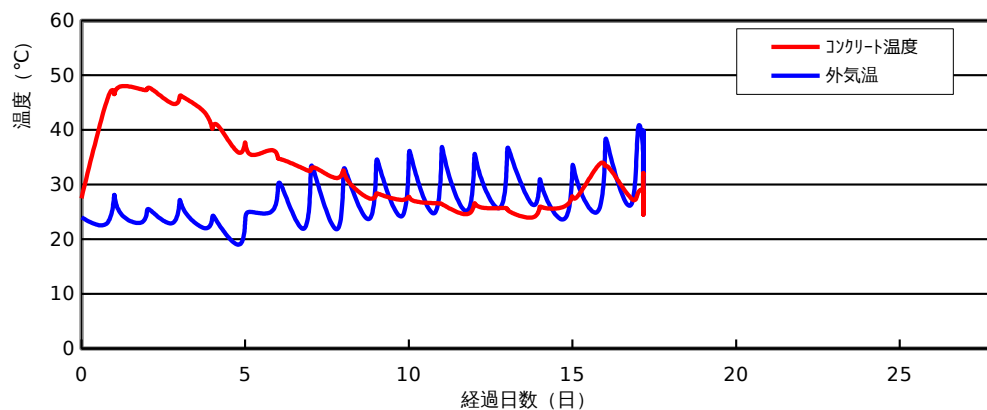
コンクリート打込み管理表 (温度計測その2)

○基本情報

路線・河川・地区等	一級河川 寺沢川	工期	2020/02/14	~	2021/03/15
工事名	社会資本総合整備 (防災・安全社会資本整備交付金) 9号橋下部工			工区	A 2側
構造物名	橋台工				
構造物詳細	下部工	リフト名	たて壁部		

日時	天気	計測時刻	コンクリート温度	外気温	備考
2020/08/12 (水)	朝	晴れ	28.5 °C	28.1 °C	
	昼	晴れ	32.1 °C	37.9 °C	
	夕	曇り	28.6 °C	35.2 °C	
2020/08/13 (木)	朝	晴れ	27.6 °C	25.5 °C	
	昼	曇り	26.9 °C	35.9 °C	
	夕	曇り	26.4 °C	33.4 °C	
2020/08/14 (金)	朝	晴れ	26.0 °C	24.6 °C	
	昼	晴れ	27.3 °C	36.1 °C	
	夕	晴れ	27.6 °C	35.4 °C	
2020/08/15 (土)	朝	晴れ	26.9 °C	26.1 °C	
	昼	晴れ	27.1 °C	37.7 °C	
	夕	晴れ	26.9 °C	36.2 °C	
2020/08/16 (日)	朝	晴れ	25.6 °C	27.3 °C	
	昼	晴れ	26.8 °C	38.3 °C	
	夕	曇り	26.7 °C	36.1 °C	
2020/08/17 (月)	朝	晴れ	25.9 °C	27.3 °C	
	昼	晴れ	26.8 °C	37.6 °C	
	夕	晴れ	26.2 °C	35.5 °C	
2020/08/18 (火)	朝	晴れ	26.5 °C	26.2 °C	
	昼	晴れ	27.0 °C	36.6 °C	
	夕	晴れ	26.8 °C	34.8 °C	
2020/08/19 (水)	朝	晴れ	26.6 °C	25.0 °C	
	昼	晴れ	26.7 °C	35.9 °C	
	夕	晴れ	26.8 °C	35.0 °C	
2020/08/20 (木)	朝	晴れ	24.5 °C	25.4 °C	
	昼	晴れ	26.8 °C	37.5 °C	
	夕	晴れ	26.4 °C	35.8 °C	
2020/08/21 (金)	朝	晴れ	27.0 °C	26.5 °C	
	昼	晴れ	27.6 °C	37.6 °C	
	夕	晴れ	27.0 °C	36.0 °C	

コンクリート温度・外気温計測結果



ひび割れ調査票 (その1)

○基本情報

路線・河川・地区等	一級河川 寺沢川	工期	2020/02/14	~	2021/03/15
工事名	社会資本総合整備 (防災・安全社会資本整備交付金) 9号橋下部工			工区	A 2側
構造物名	橋台工				
構造物詳細	下部工	リフト名	たて壁部		

○ひび割れの有無

ひび割れの有無	無
---------	---

○ひび割れ概要

ひび割れ調査票 (その2)

○基本情報

路線・河川・地区等	一級河川 寺沢川	工期	2020/02/14 ~ 2021/03/15
工事名	社会資本総合整備 (防災・安全社会資本整備交付金) 9号橋下部工		工区 A 2側
構造物名	橋台工		
構造物詳細	下部工	リフト名	たて壁部

○ひび割れ状況

ひび割れ	No.	No.1	No.2	No.3	No.4	No.5	No.6	No.7	No.8	No.9	No.10	No.11
	位置											
	形状											
	方向											
調査日												
		備考										
補修	補修の有無											
	補修日											
	補修方法											
	備考											

## 設計，施工対比確認表（その1）

## ○基本情報

路線・河川・地区等	一級河川 寺沢川	工期	2020/02/14	～	2021/03/15
工事名	社会資本総合整備（防災・安全社会資本整備交付金）9号橋下部工			工区	A 2側
構造物名	橋台工				
構造物詳細	下部工	リフト名	たて壁部		

## ○確実な充填

項目	設計	施工	備考
最小鉄筋間隔	250 mm	250 mm	打込みに影響するもの
最小スランプ	8.0 cm	8.0 cm	設計値/想定値
発注スランプ	12.0 cm	12.0 cm	設計値/実際
流動化剤の後添加有無		無	
打込み時の一時鉄筋移動		無	
コンクリートの施工性		普通	施工者の評価
初期欠陥の有無/程度	豆板	無	有無/程度
	コールドジョイント	無	
	沈みひび割れ	無	
補修の有無/方法		無	有無/方法

## ○ひび割れ抑制

項目	設計	施工	備考	
温度ひび割れ検討	対象外	対象	対象/対象外	
温度ひび割れ幅の限界値	mm	0.2 mm		
照査方法		ガイドラインによる		
条件	打込み時期	7月		
	打込み温度	27℃		
	外気温	24℃		
	リフト高	m	2.100 m	
	セメントの種類		高炉B種	
	断熱温度上昇特性			
結果	ひび割れ指数			
	最大ひび割れ幅	mm	0.0 mm	
	最高温度	℃	47.9℃	
	ひび割れ抑制対策			
	補修の有無/方法		無	有無/方法

## ○かぶり（厚さ）の確保

項目	設計	施工	備考
最小かぶり <sup>※1</sup>	70 mm	161.2 mm	
誤差の想定値 <sup>※2</sup>	10 mm	-0.6 mm	

※1：施工は非破壊試験による実測値

※2：施工は非破壊試験の測定誤差の想定値

## 設計，施工対比確認表（その2）

## ○基本情報

路線・河川・地区等	一級河川 寺沢川	工期	2020/02/14	～	2021/03/15
工事名	社会資本総合整備（防災・安全社会資本整備交付金）9号橋下部工			工区	A 2側
構造物名	橋台工				
構造物詳細	下部工	リフト名	たて壁部		

## ○密実性確保

項目	設計	施工	備考
環境条件			
セメントの種類	高炉B種	高炉B種	
水セメント比	55%以下	53%	
空気量	4.5%	4.0%	
養生方法	湿潤養生	湿潤養生	

## ○排水・防水対策

項目	設計	施工	備考
防水対策の有無	無	無	
セメントの種類			